

# クレシア森下 207号室

97,500円

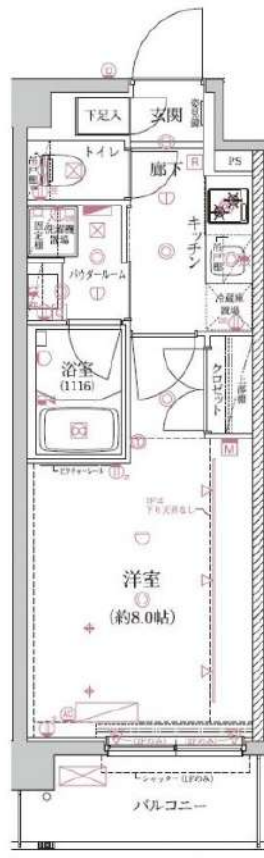
都営大江戸線「森下」徒歩2分

管理費 12,000円

敷金 1ヶ月

礼金 1ヶ月

所在	東京都墨田区立川1丁目5-19		
間取詳細	洋室8畳		
構造・階建	RC 2階 / 6階建	物件種別	マンション
築年月	2017年6月	専有面積	25.62㎡
更新料	1ヶ月(新賃料)	更新手数料	0.5ヶ月(税込)
保険情報	要 20,000円 2年	解約予告	1ヶ月前
契約期間	2年	契約種別	普通借家
現況	2026年7月5日退去	開口向き	南
入居可能日	2026年7月下旬		
保証会社	①ジャックス②③新日本信用保証)保証料(初回契約時)60%、 ①年間保証料10,000円 ②年間保証料10,000円 口振手数料 216円(税込)/月 ③クレジットカード払い 月額保証料1.6%		
その他費用	ハウスクリーニング:55,000円/税込(退去時)、エアコンクリーニング:14,300円/税込(退去時)、除菌消臭:8,800円/税込(入居時)、鍵交換代:35,200円/税込(入居時)、FAST ASSIST24:1,100円/税込(月額)		
設備等	インターネット使用料無料、モニター付オートロック、デンプルキー、ダブルロック、浴室乾燥機、シャワートイレ付き、都市ガス、エアコン1台		
備考	写真はイメージです(床やクロスの色が変更となる可能性があります)※365日以内の解約の場合、短期解約違約金 賃料(管理費込)1ヶ月分※民泊利用禁止※ペット飼育不可※インターネットはギガプライズのみ利用可 駐車場・駐輪場等の使用に関しては管理会社へ確認が必要です。 プロパティエージェント株式会社 MM課 03-6302-3626		



※掲載情報と現状が異なる場合は現状が優先となります。  
※内見後に仕様が変更となる場合がございます。

新宿本店

新宿区新宿3-21-4新宿ニートーワビル1階  
TEL: 03-6279-2032



みずべや  
水商売のお部屋



あずま通り店

新宿区歌舞伎町1-8-3良川ビル2階  
TEL: 03-6205-5732

★分譲賃貸★インターネット(Wi-Fi)無料

# クレシア森下 207号室

## 97,500円

都営大江戸線「森下」徒歩2分

管理費 12,000円

敷金 1ヶ月

礼金 1ヶ月

所在	東京都墨田区立川1丁目5-19		
間取詳細	洋室8畳		
構造・階建	RC 2階 / 6階建	物件種別	マンション
築年月	2017年6月	専有面積	25.62㎡
更新料	1ヶ月(新賃料)	更新手数料	0.5ヶ月(税込)
保険情報	要 20,000円 2年	解約予告	1ヶ月前
契約期間	2年	契約種別	普通借家
現況	2026年7月5日退去	開口向き	南
入居可能日	2026年7月下旬		
保証会社	①ジャックス②③新日本信用保証)保証料(初回契約時)60%、 ①年間保証料10,000円 ②年間保証料10,000円 口振手数料 216円(税込)/月 ③クレジットカード払い 月額保証料1.6%		
その他費用	ハウスクリーニング:55,000円/税込(退去時)、エアコンクリーニング: 14,300円/税込(退去時)、除菌消臭:8,800円/税込(入居時)、鍵交換代: 35,200円/税込(入居時)、FAST ASSIST24: 1,100円/税込(月額)		
設備等	インターネット使用料無料、モニター付オートロック、デンプルキー、ダブルロック、浴室乾燥機、シャワートイレ付き、都市ガス、エアコン1台		
備考	写真はイメージです(床やクロスの色が変更となる可能性があります) ※365日以内の解約の場合、短期解約違約金 賃料(管理費込)1ヶ月分 ※民泊利用禁止 ※ペット飼育不可 ※インターネットはギガプライズのみ利用可 駐車場・駐輪場等の使用に関しては管理会社へ確認が必要です。 プロパティエージェント株式会社 MM課 03-6302-3626		



※掲載情報と現状が異なる場合は現状が優先となります。  
※内見後に仕様が変更となる場合がございます。

新宿本店 新宿区新宿3-21-4新宿ニートーワビル1階  
TEL: 03-6279-2032



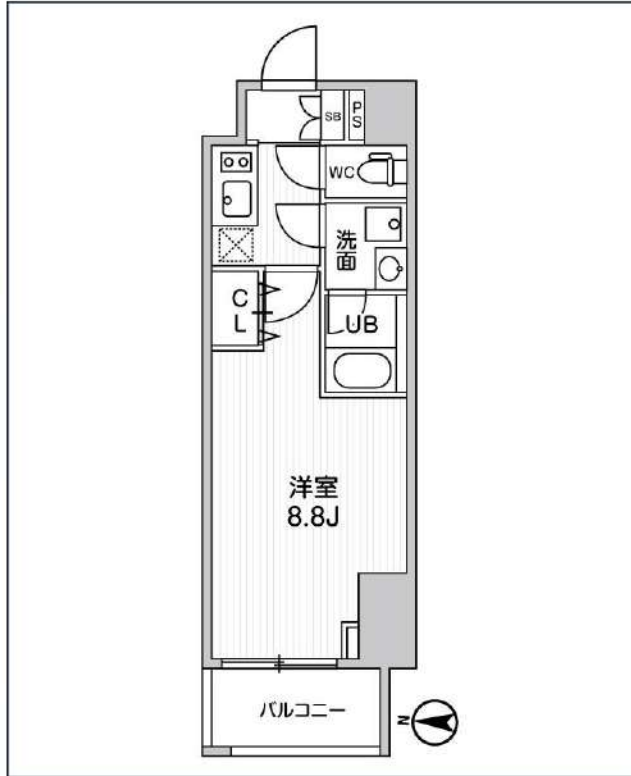
みずのや  
水商売のお部屋



あずま通り店 新宿区歌舞伎町1-8-3良川ビル2階  
TEL: 03-6205-5732

# ALTERNA菊川II

都営新宿線「菊川」徒歩5分  
JR総武本線「錦糸町」徒歩15分  
都営大江戸線「森下」徒歩13分



号室	賃料
607	126,000円

管理費	15,000円		
敷金	0円	礼金	0円
所在地	東京都墨田区立川4丁目3-7		
構造・階建	RC 6階部分 / 地上7階、地下0階		
築年月	2022年6月	総戸数	46
間取り	1K	専有面積	26.1㎡
契約期間	普通借家2年	開口向き	西
保険		連帯保証人	指定しない
保証会社			
その他費用	鍵交換費用24,200円 税込、Goodプレミアムα (24Hサポートのみ) 15,000円 税抜(入居時)、住宅総合保険(フレックス)22,000円 非課税(入居時)、Goodプレミアムα 登録料3,000円/税抜(入居時)		
入居時期	2026年8月下旬	退去予定日	—

インターネット 使用料無料	オートロック	宅配ボックス	専用ゴミ置き場	浴室乾燥機	ウォシュレット	エレベーター	礼金0	洗面所独立	照明器具	洗濯機置場室内	バス・トイレ別
コンロ2口	エアコン	24H換気システム	下駄箱	防犯カメラ	光ファイバー	集合ポスト	フローリング	バルコニー			

※現況と図面に相違がある場合は、現況優先となります。

**新宿本店** 新宿区新宿3-21-4新宿ニュータワービル1階  
TEL: 03-6279-2032



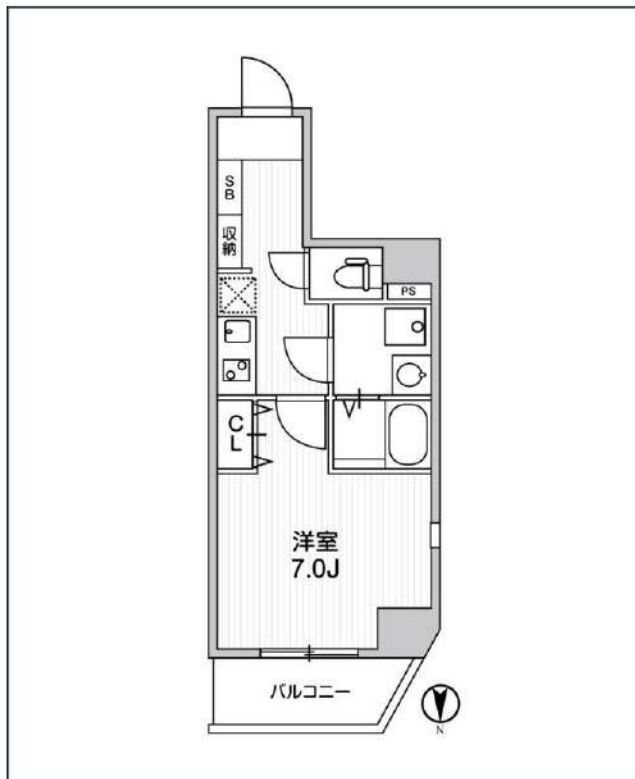
**みずべや**  
水商売のお部屋



**あずま通り店** 新宿区歌舞伎町1-8-3良川ビル2階  
TEL: 03-6205-5732

# ブラウ本所一丁目

都営大江戸線「蔵前」徒歩7分  
都営大江戸線「両国」徒歩9分  
東京メトロ銀座線「浅草」徒歩10分



号室	賃料	
404	129,000円	

管理費	10,000円		
敷金	0円	礼金	0円
所在地	東京都墨田区本所1丁目9-3		
構造・階建	RC 4階部分 / 地上9階、地下0階		
築年月	2020年12月	総戸数	29
間取り	1K	専有面積	25.31㎡
契約期間	普通借家2年	開口向き	北
保険		連帯保証人	指定しない
保証会社			
その他費用	鍵交換費用24,200円 税込、Goodプレミアムα (24Hサポートのみ) 15,000円 税抜(入居時)、住宅総合保険(フレックス)22,000円 非課税(入居時)、Goodプレミアムα 登録料3,000円/税抜(入居時)		
入居時期	即入居可	退去予定日	—
備考	* / ■キャンペーン■FR1ヶ月(家賃のみ)※FR利用時は1年未満の解約は短期解約違約金+FR1ヶ月分の違約金が発生します。		



※現況と図面に相違がある場合は、現況優先となります。

**新宿本店** 新宿区新宿3-21-4新宿ニュータウンビル1階  
TEL: 03-6279-2032



**みずべや**  
水商売のお部屋



**あずま通り店** 新宿区歌舞伎町1-8-3良川ビル2階  
TEL: 03-6205-5732

# ・ROOTs Kikukawa

都営新宿線「菊川」徒歩4分  
東京メトロ半蔵門線「住吉」徒歩8分



号室	賃料
305	133,000円

管理費	10,000円		
敷金	0円	礼金	0円
所在地	東京都墨田区菊川3丁目12-11		
構造・階建	RC 3階部分 / 地上11階、地下0階		
築年月	2024年4月	総戸数	41
間取り	1K	専有面積	26.61㎡
契約期間	普通借家2年	開口向き	西
保険		連帯保証人	指定しない
保証会社			
その他費用	鍵交換費用24,200円 税込、Goodプレミアムα (24Hサポートのみ) 15,000円 税抜(入居時)、住宅総合保険(フレックス)22,000円 非課税(入居時)、Goodプレミアムα 登録料3,000円/税抜(入居時)		
入居時期	2026年8月中旬	退去予定日	—



※現況と図面に相違がある場合は、現況優先となります。

**新宿本店** 新宿区新宿3-21-4新宿ニューターワビル1階  
TEL: 03-6279-2032



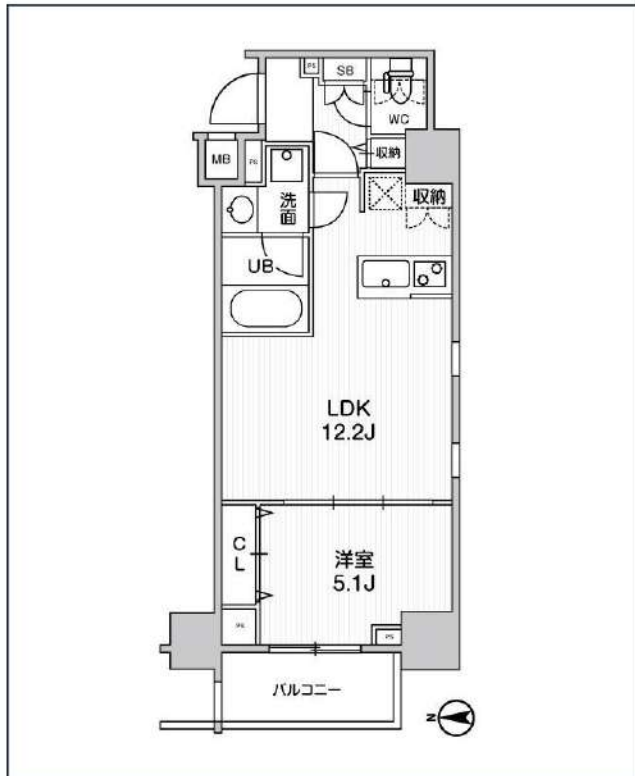
**みずいべや**  
水商売のお部屋



**あずま通り店** 新宿区歌舞伎町1-8-3良川ビル2階  
TEL: 03-6205-5732

# ステージグランデ錦糸町 II

JR中央・総武線「錦糸町」徒歩9分  
都営新宿線「菊川」徒歩11分  
都営大江戸線「両国」徒歩11分



号室	賃料
207	184,000円

管理費	15,000円		
敷金	0円	礼金	0円
所在地	東京都墨田区緑4丁目27-2		
構造・階建	RC 2階部分 / 地上14階、地下0階		
築年月	2021年2月	総戸数	78
間取り	1LDK	専有面積	41.06㎡
契約期間	普通借家2年	開口向き	西
保険		連帯保証人	指定しない
保証会社			
その他費用	鍵交換費用24,200円 税込、Goodプレミアムα (24Hサポートのみ) 15,000円 税抜(入居時)、住宅総合保険(フレックス)28,000円/非課税(入居時)		
入居時期	2026年8月上旬	退去予定日	—



※現況と図面に相違がある場合は、現況優先となります。

**新宿本店** 新宿区新宿3-21-4新宿ニュータワービル1階  
TEL : 03-6279-2032



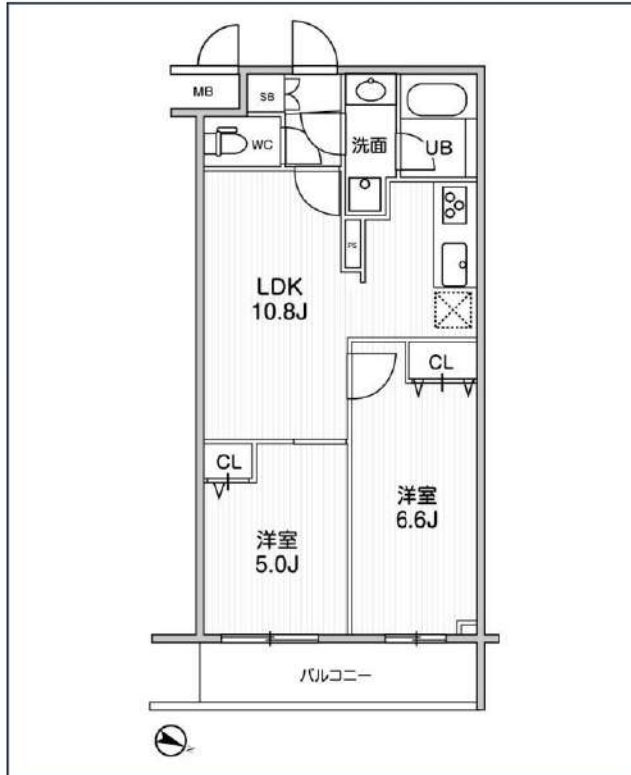
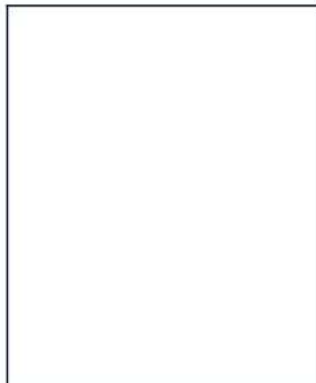
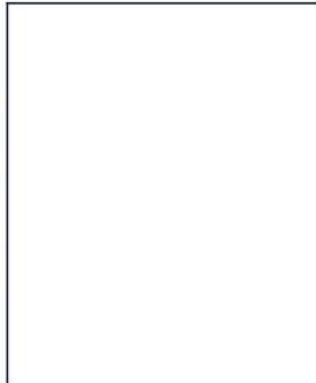
**みずべや**  
水商売のお部屋



**あずま通り店** 新宿区歌舞伎町1-8-3良川ビル2階  
TEL : 03-6205-5732

# LIMERESIDENCE HIKIFUNE

東武亀戸線「曳舟」徒歩6分  
京成押上線「京成曳舟」徒歩13分  
京成押上線「押上」徒歩15分



号室	賃料	
526	225,000円	

管理費	20,000円		
敷金	0円	礼金	0円
所在地	東京都墨田区東向島1丁目24-11		
構造・階建	RC 5階部分 / 地上5階、地下0階		
築年月	2024年5月	総戸数	122
間取り	2LDK	専有面積	48.02㎡
契約期間	普通借家2年	開口向き	北東
保険		連帯保証人	指定しない
保証会社			
その他費用	鍵交換費用24,200円 税込、町費300円 非課税(月額)、Goodプレミアムα(24Hサポートのみ)15,000円 税抜(入居時)、住宅総合保険(フレックス)28,000円/非課税(入居時)		
入居時期	2026年7月下旬	退去予定日	—



※現況と図面に相違がある場合は、現況優先となります。

**新宿本店** 新宿区新宿3-21-4新宿ニューパークビル1階  
TEL: 03-6279-2032



**みずべや**  
水商売のお部屋



**あずま通り店** 新宿区歌舞伎町1-8-3良川ビル2階  
TEL: 03-6205-5732