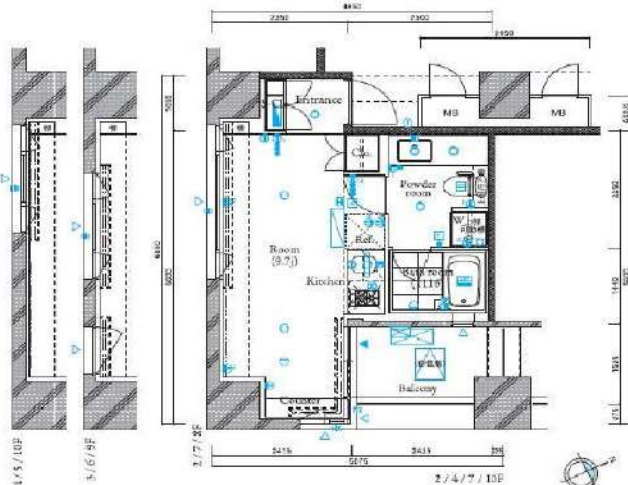


ザ・タワー芝浦

1005 号室

ビジネスパーソンや学生さんにオススメ。充実設備の駅近分譲賃貸マンションです。



利回りくん



【設備・条件その他】

エレベーター、宅配ボックス、敷地内ごみ置き場、バルコニー、フローリング、エアコン、BS、CS、CATV、分譲賃貸、システムキッチン、バストイレ別、浴室乾燥機、温水洗浄便座、洗面台、クロゼット、シューズボックス、オートロック、防犯カメラ、モニター付きオートロック、保証会社利用可、外国人可、学生向け、小型犬可、猫可

※大手法人様契約の場合も定期借家契約での契約となります。※図面と現況が異なる場合は現況を優先いたします。

賃料	124,000円			
	共益費	6,000円		
敷金	1ヶ月	礼金	1ヶ月	
	所在地 東京都港区芝浦1丁目 4番11号			
交通	山手線浜松町駅 徒歩8分			
	山手線田町駅 徒歩9分			
	都営三田線三田駅 徒歩8分			
建物	構造・規模	鉄筋コンクリート・19階建		
	所在階	10階	間取	1R
	築年月	2007年10月	方角	南西
	平米数	壁芯25.96㎡	バルコニー面積	4.08㎡
契約	種別	定期借家契約	契約期間	2年
	解約予告	2ヶ月前 (大手法人の場合相談可)		
	再契約料	1ヵ月	ペット	可能
その他	火災保険	20,000円	鍵交換代	33,000円
	室内清掃費	52,800円 (退去時)		
	エアコン清掃費	16,500円 (税込) ~ /基 (退去時)		
	入居者サポート	SYLAプレミアムクラブ加入 24,200円 (税込) /2年 更新時より 26,400円 (税込) /2年		
保証会社	エルズサポート	他取り扱い有り		
	初回50%、月額保証料700円、月額事務手数料330円~			
引渡	外国籍の方	GTNを利用。初回保証料100% (最低保証料40,000円)、月額保証料1,000円		
	入居時期	期日指定2026年08月中旬		
備考	現況	賃貸中	解約予定日	2026年7月31日
	<ul style="list-style-type: none"> ◆お申込時、当社が運営するサービス「利回りくん」にも申込情報が登録されます。入居後、本登録を行う事ですぐにサービスを利用する事ができます。※本サービスの登録は無料です。 ◆入居後鍵交換になる場合があります。 ◆ペット飼育可の場合：ペット飼育時は敷金1ヶ月積み増し。 ◆共用部お問い合わせ先：株式会社サニーライフ(電話番号はお調べください) ◆定期借家契約(再契約相談可) ◆最新の空室状況/内見のご予約/お申込はいえらぶBBをご確認ください。 ◆内見開始日直前の申込：先行契約のみ申込可 			

新宿本店 新宿区新宿3-21-4新宿ニュータウンビル1階
TEL : 03-6279-2032



みずべや
水商売のお部屋



あずま通り店 新宿区歌舞伎町1-8-3良川ビル2階
TEL : 03-6205-5732

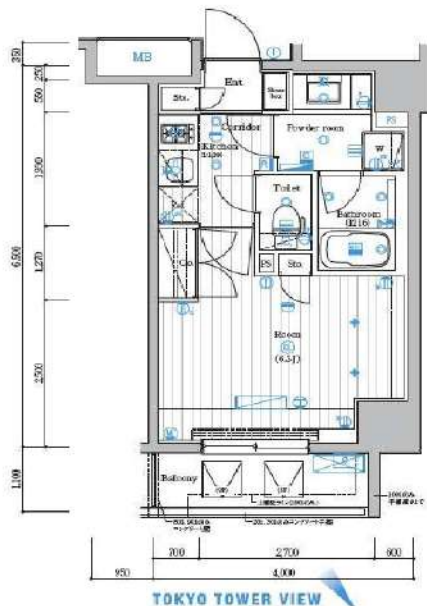
SYFORME HIGASHI-AZABU

201 号室

分譲賃貸マンション「SYFORME(シーフォルム)」シリーズならではのスタイリッシュなデザインと充実設備がポイントです。



A TYPE 1K
 住戸専有面積 26.31㎡(7.65坪)
 バルコニー面積 3.74㎡(1.13坪)



利回りくん

特別に優待サービス
SYLA PREMIUM Club Off
SYLA PREMIUM SUPPORT
住まいのトラブルを困りごとに対応いたします。

【設備・条件その他】

エレベーター、宅配ボックス、敷地内ごみ置き場、バルコニー、フローリング、エアコン、BS、CS、分譲賃貸、システムキッチン、バストイレ別、浴室乾燥機、温水洗浄便座、洗面所独立、洗面台、クロゼット、シューズボックス、オートロック、防犯カメラ、モニター付きオートロック、保証会社利用可、外国人可、学生向け、小型犬可、猫可

※大手法人様契約の場合も定期借家契約での契約となります。 ※図面と現況が異なる場合は現況を優先いたします。

賃料

133,000円

共益費

7,000円

敷金

1ヶ月

礼金

1ヶ月

所在地

東京都港区東麻布1丁目

交通

都営大江戸線赤羽橋駅 徒歩4分

都営三田線芝公園駅 徒歩8分

都営大江戸線麻布十番駅 徒歩9分

建物

構造・規模

鉄筋コンクリート・11階建

所在階

2階

間取

1K

築年月

2013年7月

方角

北東

平米数

壁芯26.31㎡

バルコニー面積

3.74㎡

契約

種別

定期借家契約

契約期間

2年

解約予告

2ヶ月前 (大手法人の場合相談可)

再契約料

1ヵ月

ペット

可能

火災保険

20,000円

鍵交換代

33,000円

その他

室内清掃費

52,800円

(退去時)

エアコン清掃費

16,500円(税込) ~ /基 (退去時)

入居者サポート

SYLAプレミアムクラブ加入 24,200円(税込)/2年
 更新時より 26,400円(税込)/2年

保証会社

クレディセゾン

他取り扱い有り

初回40%、以降10,000円/年(総賃料15万円以上:14,000円/年)~

外国籍の方

GTNを利用。初回保証料100%(最低保証料40,000円)、月額保証料1,000円

引渡

入居時期

期日指定2026年08月上旬

現況

賃貸中

解約予定日

2026年7月27日

備考

- ◆お申込時、当社が運営するサービス「利回りくん」にも申込情報が登録されます。入居後、本登録を行う事ですぐにサービスを利用する事ができます。※本サービスの登録は無料です。
- ◆入居後鍵交換になる場合があります。
- ◆ペット飼育可の場合: ペット飼育時は敷金1ヶ月積み増し。
- ◆定期借家契約(再契約相談可)
- ◆最新の空室状況/内見のご予約/お申込はいえらぶBBをご確認ください。
- ◆内見開始日直前の申込。先行契約のみ申込可

新宿本店

新宿区新宿3-21-4新宿ニューターワビル1階
 TEL: 03-6279-2032



みずばや
 水商売のお部屋



あずま通り店

新宿区歌舞伎町1-8-3良川ビル2階
 TEL: 03-6205-5732

グランドコンシェルジュ白金高輪アジュールコート

単身者限定

東京メトロ南北線「白金高輪」徒歩6分

都営浅草線「泉岳寺」徒歩12分

JR山手線「田町」徒歩14分



※建物の間取りにより
電波状況は異なります※

★入居前に各種施工ができます★
・防虫施工22,000円
・光触媒コーティング33,000円



号室	賃料
204	150,000円

管理費	5,000円	敷金	1ヶ月
敷引/償却	1ヶ月(退去時)	礼金	1ヶ月
所在地	東京都港区三田5丁目13-4		
構造・階建	RC 2階部分 / 7階	駐車場	無
築年月	2011年2月	バイク置場	
ガス	都市ガス	駐輪場	
契約期間	普通借家2年	開口向き	南東
保険	20,000円 2年	専有面積	25.52㎡
保証会社	その他 保証料(月額)800円、初回保証料:月額費用の40%・外国籍の方はGTN使用、初回保証料50%~100%+月額1,330円(最低保証料20,000円)		
その他費用	鍵交換費用22,000円、アクト安心ライフ19,800円(入居時)、システム利用料275円(月額)		
入居時期	即入居可	退去予定日	
備考	■内見可 ■更新料:新賃料1ヵ月 ■解約予告:1か月前 ペット(不可), 外国人入居(相談), 楽器使用(不可), 事務所(不可), 法人(相談) ※大手法人等、保証会社未加入の場合は敷金2ヶ月、礼金2ヶ月となります。 ※2026年4月30日時点の情報です。		



※現況と図面に相違がある場合は、現況優先となります。

新宿本店 新宿区新宿3-21-4新宿ニュータワービル1階
TEL: 03-6279-2032



みずべや
水商売のお部屋



あずま通り店 新宿区歌舞伎町1-8-3良川ビル2階
TEL: 03-6205-5732

24時間セキュリティ(セントラル警備保障)

★家具・家電付賃貸へ変更可★すぐお住まいになれます

Access

JR山手線
「渋谷」駅徒歩 5分

京王井の頭線
「神泉」駅徒歩 3分



0303 号室 専有面積 20.14㎡

間取 1K

賃料 180,000 円/月

共益費 20,000 円/月

物件概要

所在地 / 東京都渋谷区道玄坂2丁目19-6
構造・規模 / 鉄筋コンクリート造 13階建 地下1階
総戸数 / 115 戸
築年月 / 2007年08月31日
入居日 / 2026年08月15日

契約条件

敷金0ヶ月・礼金0ヶ月

CH保証システム利用料:家賃総額55%(最低金額5.5万円)
24Hサポート料22,000円/1年・鍵交換代22,000円
室内抗菌処理代17,600円事務手数料11,000円
当社指定賃貸入居者総合保険加入の事(別途費用)
※賃料口座引落し(決済サービス料:月額550円)
普通賃貸借1年契約(更新型)※
※1、2回目の更新時5%の賃料改定あり。更新料は1回のみ。
2回目以降の更新料は無い為、安心して長くお住まいいただけます
■民泊・時間貸等不可
※アクセントクロスの色は変更する場合がございます

- タイル貼りの美しい外観
- TVモニター付オートロックシステム
- 共用部防犯カメラ
- 監視カメラ付エレベーター
- 防犯性の高い玄関ダブルロック
- 洋室エアコン標準装備
- 床フローリング仕様
- オリジナルシステムキッチン
- 2口ガスコンロ(グリル付)
- バスルームとトイレを独立

- ★雨天・冬も必須!浴室換気乾燥暖房機
- 洗濯機置場室内
- 室内洗濯物干し
- ★ネット使い放題(シーファイブ)
- ↑速度等詳細はTel.0120-998-886
- 24時間受取可能宅配BOX
- 駐輪場:初回登録料5,500円
- バイク置場:5,500円/月空要確認
- 駐車場:詳細お問合せください
- ペット可:別途敷金1ヶ月小型1匹まで

24時間安心サポート

設備のトラブルに24時間365日の受付体制

医療健康サービス 24

看護師が24時間365日相談可※適応条件有

※図面と現況が異なる場合、現況優先とさせていただきます。
※退去時清掃費用、更新時更新費用等がございます。
※壁紙の色は変更する場合がございます。

新宿本店 新宿区新宿3-21-4新宿ニューパークビル1階
TEL: 03-6279-2032



みずびや
水商売のお部屋



あずま通り店 新宿区歌舞伎町1-8-3良川ビル2階
TEL: 03-6205-5732

RENECAT導入済物件★消臭抗菌効果が半永久持続
★家具・家電付賃貸へ変更可★すぐお住まいになれます

Access

東京メトロ南北線
「白金高輪」駅徒歩 7分



東京メトロ日比谷線
「広尾」駅徒歩 14分

- モニター付オートロックシステム
- 玄関ダブルロック
- 床フローリング仕様
- リビング床暖房付
- エアコン標準装備(2基)
- オリジナルカウンターキッチン
- 2口ガスコンロ(グリル付)
- バスルームとトイレを独立
- 温水シャワートイレ
- 便利な階段下収納
- ★TV付バスルームでゆったり
- ★お湯張り・追い焚き機能付きバス
- ★ミストサウナ
- ★雨天・冬は必須!浴室換気乾燥暖房機
- パウダールーム洗面台
- お洒落なライティングレール
- トール型シューズBOX
- インターネット対応(別途費用)
- ペット可:敷金1ヶ月追加中型犬2匹まで
- 2人入居・外国籍可・海外審査も可能



0201 号室 専有面積 35.45㎡

間取 1R+ロフト

賃料 210,000 円/月

共益費 12,000 円/月

物件概要

所在地 / 東京都港区白金3丁目1-9
構造・規模 / 木造 3階建
総戸数 / 10 戸
築年月 / 2012年06月01日
入居日 / 2026年08月15日

契約条件

敷金0ヶ月・礼金0ヶ月

保証システム利用料:家賃総額の55%(最低金額5.5万円)
24Hサポート料22,000円/1年・鍵交換代22,000円
室内抗菌処理代17,600円事務手数料11,000円
当社指定賃貸入居者総合保険加入の事(別途費用)
※賃料引き落とし(決済サービス料:月額550円)
普通賃貸借1年契約(更新型)※
※1、2回目の更新時5%の賃料改定あり。更新料は1回のみ。
2回目以降の更新料は無い為、安心して長くお住まいいただけます
※アクセントクロスの色は変更する場合がございます

24時間安心サポート

設備のトラブルに24時間365日の受付体制

医療健康サービス 24

看護師が24時間365日相談可※適応条件有

※図面と現況が異なる場合、現況優先とさせていただきます。
※退去清掃費用、更新時更新費用等がございます。
※壁紙の色は変更する場合がございます。

新宿本店 新宿区新宿3-21-4新宿ニュータウンビル1階
TEL:03-6279-2032



みずべや
水商売のお部屋

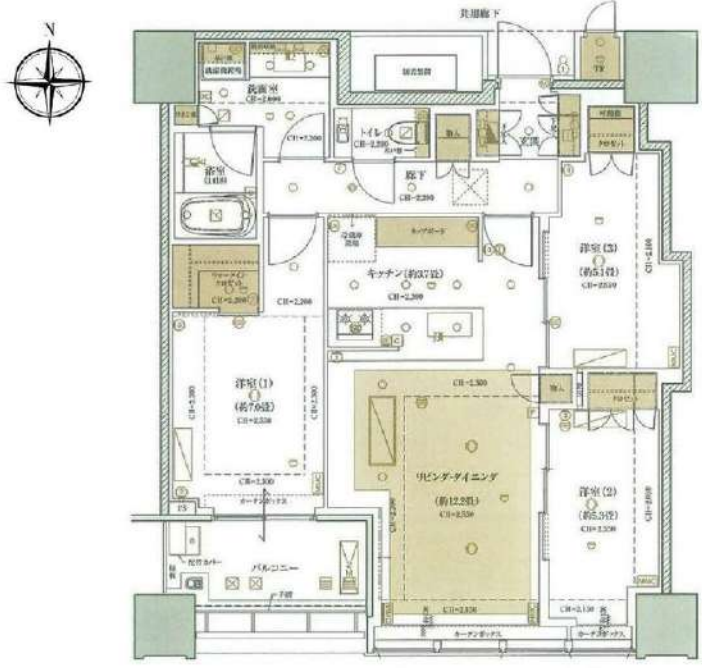


あずま通り店 新宿区歌舞伎町1-8-3良川ビル2階
TEL:03-6205-5732

白金新築高級タワーマンション
 ゴルフレンジ・シアタールーム・フィットネスルーム・キッズラウンジ・スタディールーム・スカイグランジ等
 充実した共用設備完備

間取り **3LDK**
 専有面積 **78.62㎡**
 築年月 **2023年02月**

最寄駅	白金高輪駅
間取タイプ	3LDK
賃貸条件	賃料 630,000円
	礼金1ヶ月 敷金1ヶ月 保証金なし



物件所在地	東京都港区白金1丁目2-1		
交通	東京メトロ南北線 白金高輪 徒歩6分		
建物	建物名	白金ザ・スカイ EAST 1609	
	構造・規模	SRC 45階建 地下1階/16階部分	
	使用部分積	78.62㎡	
	間取内訳	洋7・5.1・5.3 LDK 12.2	
築年月	2023年02月	契約期間	2028年7月15日
管理費等	なし 共益費20,000円/月		
駐車場			
現況	居住中 2026年06月30日退去予定	入居可能時期	2026年7月中旬予定
設備	B・T別、浴室暖房、浴室乾燥機、温水洗浄便座、洗面所、洗面台、洗面所独立、ガスコンロ付、2口コンロ、食器洗浄乾燥機、浄水器、収納スペース、全居室収納、クローゼット、ウォークインクローゼット、トランクルーム、人感センサー付照明、室内洗濯機置場、給湯、フローリング、全居室フローリング、床暖房、エアコン、ダブルロックドア、オートロック、モニター付オートロック、モニター付インターホン、防犯カメラ、24時間セキュリティ、バルコニー、エレベーター、エレベーター2基以上、宅配BOX、車寄せスペース		
保険等	要 2年20,000円		
備考	★再契約相談可能★1年未満解約の場合は違約金として賃料の1ヶ月分を申し受けます。★再契約時契約料は新賃料の1ヶ月分、契約更新事務手数料30,000(消費税別) ★内見申込は内見予約くんイタジから ★専用トランクルームあり ★鍵交換費用別途見積 賃貸保証：加入要 ★賃貸保証加入要、株式会社エポスカード初期費用は【賃料+管理費】の40%、月額1000円 利用駅1：都営三田線 白金高輪 徒歩6分 利用駅2：東京メトロ南北線 麻布十番 徒歩13分		

貸マンション

チェックポイント!

- 定期借家●主要採光面：南向き●事務所使用不可●SOHO使用不可●喫煙不可●DIY不可●ベット不可●保証人不要●常時ゴミ出し可能●分譲タイプ●24時間換気システム●B・T別●浴室暖房●浴室乾燥機●温水洗浄便座●洗面所●洗面台●洗面所独立●ガスコンロ付●2口コンロ●食器洗浄乾燥機●浄水器●収納スペース●全居室収納●クローゼット●ウォークインクローゼット●トランクルーム●人感センサー付照明●室内洗濯機置場●給湯●フローリング●全居室フローリング●床暖房●エアコン●ダブルロックドア●オートロック●モニター付オートロック●モニター付インターホン●防犯カメラ●24時間セキュリティ●バルコニー●エレベーター●エレベーター2基以上●宅配BOX●車寄せスペース

この図面は物件情報の一部を抜粋して掲載しております。(現況優先) 入居日・引渡日変更や付帯条件、別途料金等が発生する場合がありますのでご確認ください。

新宿本店 新宿区新宿3-21-4新宿ニュータワービル1階
TEL: 03-6279-2032



みずべや
水商売のお部屋

あずま通り店 新宿区歌舞伎町1-8-3良川ビル2階
TEL: 03-6205-5732