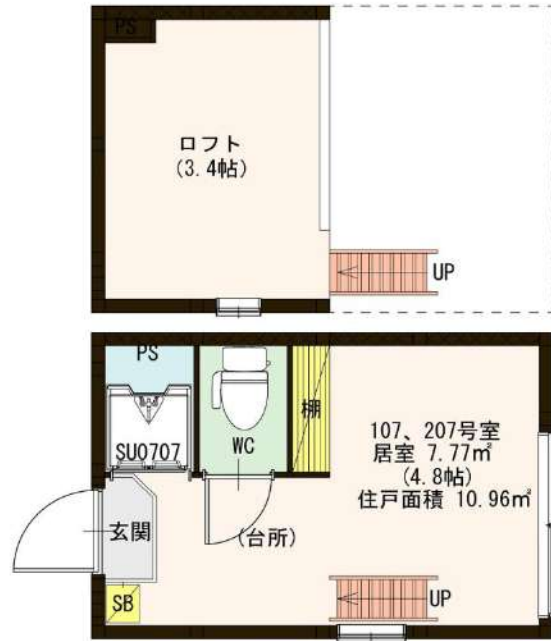


# ハーモニーテラス新高円寺

号室	賃料(円)	共益費(円)	敷金(償却金)	礼金	保証金
107	65,000	4,000	0 ヶ月 (0)ヶ月	1 ヶ月	0 ヶ月

【インターネット無料：アイのぞみネット】ロフト付きで空間を有効活用！ 高級賃貸アパート

図面と現状が相違する場合、現状優先となります。



建物所在地	東京都杉並区堀ノ内3丁目42-2	区分	
交通	東京メトロ丸ノ内線/新高円寺 徒歩7分 東京メトロ丸ノ内線/東高円寺 徒歩12分 JR中央線(快速)/高円寺 徒歩17分		
構造・規模	木造 地上:2階	種別	アパート
専有面積	10.96 ㎡	入居時期	即入居
竣工年月	2017/9/13	方角	北
賃貸条件	<ul style="list-style-type: none"> <li>■契約/普通借家契約</li> <li>■契約期間/2年</li> <li>■解約予告/2ヶ月前</li> <li>■更新料/新賃料 1.5ヶ月</li> <li>■更新事務手数料 22,000円(税込)</li> <li>■短期解約違約金 敷礼プラン時(1年未満の解約時総賃料の1ヶ月) AZP・SZPプラン時(1年未満の解約時総賃料2ヶ月分 1年以上2年未満の解約時総賃料1ヶ月分)</li> <li>■入居中サポート/21,450円</li> <li>■室内抗菌処理代/17,600円</li> <li>■事務手数料/11,000円</li> <li>■鍵交換代/22,000円(入居時費用)</li> <li>■火災保険/22,000円</li> <li>■保証会社加入必須</li> <li>■ペット飼育不可</li> </ul>		
特約事項	■指定電力案内有(契約自由)		
設備	ミニキッチン、1口ガスキッチン、小型冷蔵庫、シャワー、温水洗浄付き暖房便座、室内洗濯機置場、洋室、ロフト、エアコン、BS対応、地デジ対応、インターネット無料、LPガス、排水(公共下水)、シューズボックス、ｲﾝﾀｰﾈｯﾄ(TV)		
その他設備			

■口振手数料：～660円 ■保証会社の更新料：10,000円～  
 ■クリーニング費用：～30㎡/66,000円 (SZP成約時：+鍵交換代22,000円)  
 ■2人以上入居の場合、賃料1,000円増額  
 ※上記費用は物件によって異なる場合がございます。詳細は直接お問い合わせください。

新宿本店 新宿区新宿3-21-4新宿ニューワールドビル1階  
TEL：03-6279-2032



みずべや  
水商売のお部屋



あずま通り店 新宿区歌舞伎町1-8-3良川ビル2階  
TEL：03-6205-5732

FOR RENT

# メルディア 下井草



防犯性の高いディンプルキーを採用！

コンビニまで  
徒歩7分

スーパーまで  
徒歩7分

ガストまで  
徒歩9分

礼金

0ヶ月

敷金

1ヶ月

西武新宿線  
「下井草」駅 徒歩 10分

概要

### 【物件概要】

- 所在地: 東京都杉並区下井草2-18-11
- 交通: 西武新宿線「下井草」駅徒歩10分、  
「鷺ノ宮」駅徒歩13分

- 構造規模: 木造2階建
- 総部屋数: 12室
- 間取り: 1K
- 築年月: 2021年3月
- 入居: 相談
- 備考: 図面に相違がある場合は現状有姿となります。

### 【賃貸条件】

- 敷金: 1ヵ月(退去時償却)
- 礼金: 0円
- 共益費: 5,000円
- 更新料: 新家賃の1ヶ月
- 保証会社: 当社指定加入必須、総額賃料の50%~
- 火災保険: 20,000円(2年間)
- 24時間サポートシステム: 27,500円(2年間)
- 鍵交換費用: 27,500円(税込)
- 契約期間: 2年
- 短期解約違約金: 1年未満の解約、賃料1ヵ月分



### 充実の設備

- 宅配BOX
- カラーモニターホン
- Low-eガラス
- ディンプルキー
- エアコン
- 追い炊き機能付きバス
- 温水洗浄便座
- 電子オートロック
- 浴室乾燥機
- IHコンロ
- 可動式玄関収納
- フローリング
- LPガス

部屋番号	間取り	専有面積	家賃	共益費
104	1K	16.16㎡	¥70,000	¥5,000



※室内写真は参考イメージとなります

新宿本店 新宿区新宿3-21-4新宿コートワビル1階  
TEL: 03-6279-2032



みずべや  
水商売のお部屋



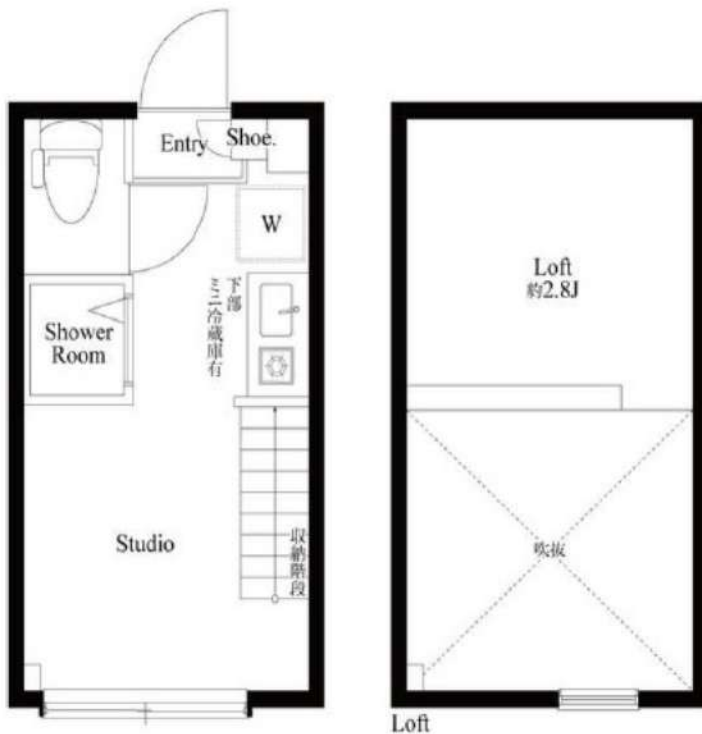
あずま通り店 新宿区歌舞伎町1-8-3良川ビル2階  
TEL: 03-6205-5732

IoT × 鉄骨(S造)・スマートロック対応

★家具・家電付賃貸へ変更可★すぐお住まいになれます

Access

京王線  
「芦花公園」駅徒歩7分



- 生活有効面積(15.18㎡)
- カラーTVモニター付きインターホン
- ↑便利なハンズフリータイプ↑
- 玄関スマホで楽々解除可能スマートロックキー
- 防犯！窓センサー・人感センサー設置
- 床フローリング仕様・快適なエアコン装備
- オリジナルミニキッチン1口ガスコンロ
- 一人暮らしに便利なミニ冷蔵庫付き
- トイレとシャワールーム独立型
- 清潔な暖房便座付き温水シャワートイレ

- ★Wi-Fi使い放題(ギガプライズ)
- ↑速度等詳細はTEL0120-467-123
- 室内有効活用！嬉しい！階段下収納
- 使い勝手の良い便利なピクチャーレール
- 雨天・外出時に便利で嬉しい！室内物干し
- 収納力のあるトール型シューズBOX
- 室内リモコン照明付き
- ★防犯シャッター※1階住戸のみ
- 2人入居・外国籍の方入居可能
- 海外審査も可能



IoT対応 イメージ動画

24時間安心サポート

設備のトラブルに24時間365日の受付体制

医療健康サービス24

看護師が24時間365日相談可※適応条件有

※図面と現況が異なる場合、現況優先とさせていただきます。  
※退去時清掃費用、更新時更新費用等がございます。  
※壁紙の色は変更する場合がございます。

0108 号室 専有面積 10.53㎡

間取 1R+ロフト

賃料 73,000 円/月

共益費 4,000 円/月

物件概要

所在地／ 東京都杉並区上高井戸1丁目32-5  
構造・規模／ 鉄骨造 2階建  
総戸数／ 20 戸  
築年月／ 2021年08月09日  
入居日／ 2026年07月05日

契約条件

保証金1ヶ月 (契約時償却)

SC保証システム利用料:家賃総額55%(最低金額5.5万円)  
保証人付プラン:家賃総額の30%(最低金額3万円)  
保証金契約時償却(保証金プランで契約の場合)  
24Hサポート料22,000円/1年・鍵交換代22,000円  
室内抗菌処理代17,600円事務手数料11,000円  
当社指定賃貸火災保険(シノケン少短)加入の事(別途費用)  
※賃料口座引落し(決済サービス料別途有)  
普通賃貸借1年契約(更新型)※  
※1、2回目の更新時5%の賃料改定あり。更新料は1回のみ。  
2回目以降の更新料は無い為、安心して長くお住まいいただけます  
※LPガス(要担保金)/共益費金額変更不可  
■スマートフォン・アイフォンをお持ちの方が対象

新宿本店 新宿区新宿3-21-4新宿ニューターワビル1階  
TEL:03-6279-2032



みずべや  
水商売のお部屋



あずま通り店 新宿区歌舞伎町1-8-3良川ビル2階  
TEL:03-6205-5732

京王線「代田橋」駅 徒歩6分 京王井の頭線「新代田」駅 徒歩6分  
京王井の頭線「下北沢」駅 徒歩13分

FR :

# クレヴィスタ代田橋 505

東京都世田谷区羽根木1丁目10-16

構造 鉄筋コンクリート8階建

面積 25.50㎡

竣工 2020年7月

間取り 1K

退去予定日：2026/07/25  
方角：北東



## セールスポイント

ぜひ一度見ていただきたい、「クレヴィスタ代田橋」です。家から345mのところ、薬や日用品を買うのに便利なさくら薬局 世田谷羽根木店があります。システムキッチンで快適にクッキングを楽しみましょう。こちらの物件はマンションです。交通の便の良さは、住まい探しの大事な決め手です。京王線代田橋周辺のお部屋探しなら、当社へお気軽にご相談ください。

## スマートホーム

スマホアプリ「Space Core」で利用可。お部屋により設置されている機器が異なる場合や、非設置の物件もございますので現地をご確認ください。【機能】①スマートロック②スマートシーリングライト③赤外線家電操作機能④管理会社とのチャット機能など

※図面と現況が異なる場合は現況優先になります。



## ▼賃貸借条件

賃料	114,000円
共益費	15,000円
契約期間	2年
更新料	新賃料の1ヶ月
▼その他条件	
ペット	相談
法人	可
外国籍	社会人/大学生 敷金+1 上記以外 敷金+3 償却1

【確認事項】  
・レジデンシャルサポート (賠償責任・火災保険、24時間駆付)  
・法人(保証会社不可):敷金+2ヶ月/礼金+2ヶ月  
・水・風可:敷金+1ヶ月  
・2人入居:敷金+1ヶ月  
・ペット:小型犬+1ヶ月/猫+1.5ヶ月(償却)  
・不動産業者入居不可(連保も不可)  
・民泊転貸禁止・先行申込可・先行契約不可

## ▼初期費用

敷金	0ヶ月
礼金	1ヶ月
保証:イオースカート	緊急連絡先40%
保証:ルームバンク 口振手数料¥330	緊急連絡先40%
保証:GTN	GTN 外国籍の方エポスグローバルプラン 総額家賃の100% +月次費用 総額家賃の2%
その他月額費用 (詳細左記記載)	レジデンシャルサポート料 800円
室内清掃費用	55,000円
鍵交換代	44,000円
その他初期費用	書類作成代: 11,000円
入居時期	予定2026年8月下旬

新宿本店 新宿区新宿3-21-4新宿ニュータウンビル1階  
TEL: 03-6279-2032



みずべや  
水商売のお部屋



あずま通り店 新宿区歌舞伎町1-8-3良川ビル2階  
TEL: 03-6205-5732

RENECAT導入済物件★消臭抗菌効果が半永久持続  
★家具・家電付賃貸へ変更可★すぐお住まいになれます

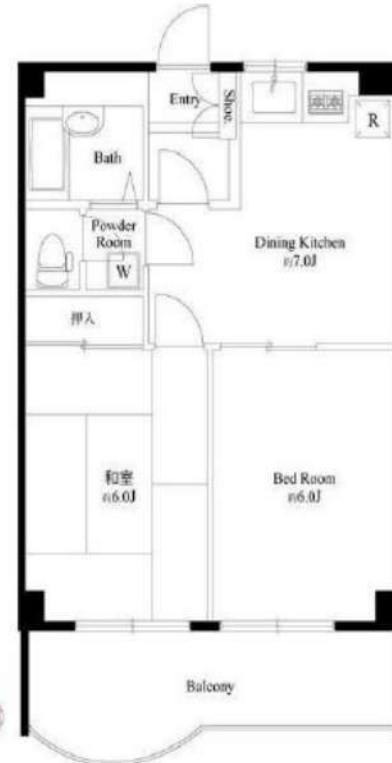
Access

京王井の頭線  
「永福町」駅徒歩5分



- タイル貼りの美しい外観
- カメラ付モニターインターホン
- 玄関人感センサー付きライト
- 収納便利なシューズボックス
- 幅・奥行共にたっぷりの押入れ収納
- 室内を快適に保つエアコン設置(2基)
- 室内洗濯機置場
- CFフローリング仕様(1部屋和室)
- 収納付キッチン(2口ガスコンログリル付)
- シングルレバー混合水栓

- ★清潔な暖房付き温水シャワートイレ
- お手入れしやすいメタル調シャワーヘッド
- インターネット対応(J-COM)別途費用
- BS/CATV※別途費用
- 駐車場(空き条件等含め要お問合せ)
- ↑月額:24,200円(敷1)
- 自転車置場初回登録料:5,500円※先着
- あると便利！建物内ゴミ置場
- ※二人入居可・外国籍可
- 海外審査可能



0201 号室 専有面積 41.00㎡

間取 2DK

賃料 **128,000** 円/月

共益費 10,000 円/月

物件概要

所在地／ 東京都杉並区永福2丁目42-4  
構造・規模／ 鉄筋コンクリート造 2階建 地下1階  
総戸数／ 15 戸  
築年月／ 1997年03月15日  
入居日／ 即可

契約条件

敷金0ヶ月・礼金0ヶ月

CH保証システム利用料:家賃総額55%(最低金額5.5万円)  
24Hサポート料22,000円・鍵交換代22,000円  
室内抗菌処理代17,600円事務手数料11,000円  
当社指定賃貸入居者総合保険加入の事(別途費用)  
※賃料口座引落し(決済サービス料:月額550円)  
定期借家契約※2030年4月30日まで  
※高齢者(65歳以上)不可  
★海外審査可能★

**24時間安心サポート**

設備のトラブルに24時間365日の受付体制

**医療健康サービス 24**

看護師が24時間365日相談可※適応条件有

※図面と現況が異なる場合、現況優先とさせていただきます。  
※退去時清掃費用、更新時更新費用等がございます。  
※壁紙の色は変更する場合がございます。



**新宿本店** 新宿区新宿3-21-4新宿ニュータワービル1階  
TEL: 03-6279-2032



**みざべや**  
水商売のお部屋



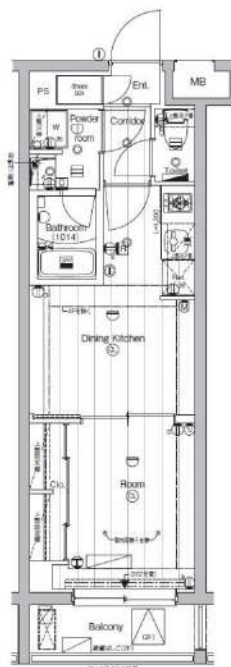
**あずま通り店** 新宿区歌舞伎町1-8-3良川ビル2階  
TEL: 03-6205-5732

# PREMIUM CUBE 東高円寺

号室	賃料(円)	共益費(円)	敷金(償却金)	礼金	保証金
203	140,000	15,000	1ヶ月 (1)	1ヶ月	0ヶ月

【インターネット無料!】ペット2匹飼育可!建物内に約1.6平米のトランクルーム完備!

図面と現状が相違する場合、現状優先となります。



建物所在地	東京都杉並区高円寺南1丁目31番-8	区分	
交通	J R中央線(快速)/中野 徒歩13分 J R中央線(快速)/高円寺 徒歩15分 東京メトロ丸ノ内線/東高円寺 徒歩4分		
構造・規模	鉄筋コンクリート造 地上:4階 地下:1階	種別	マンション
専有面積	27.00 m <sup>2</sup>	入居時期	07/09
竣工年月	2022/5/10	方角	南
賃貸条件	<ul style="list-style-type: none"> <li>■契約/普通借家契約</li> <li>■契約期間/2年</li> <li>■解約予告/2ヶ月前</li> <li>■更新料/新賃料 1.5ヶ月</li> <li>■更新事務手数料 22,000円(税込)</li> <li>■短期解約違約金 敷礼プラン時(1年未満の解約時総賃料の1ヶ月)AZP・SZPプラン時(1年未満の解約時総賃料2ヶ月分、1年以上2年未満の解約時総賃料1ヶ月分)</li> <li>■入居中サポート/21,450円</li> <li>■室内抗菌処理代/17,600円</li> <li>■事務手数料/11,000円</li> <li>■鍵交換代/22,000円(入居時費用)</li> <li>■火災保険/23,000円</li> <li>■保証会社加入必須</li> <li>■ペット飼育1匹の場合共益費+3500円追加、2匹の場合共益費+3500円追加及び敷金1ヶ月追加(償却)※犬・猫いずれか2匹(成長時体長50cm以下、体重10kg以下)</li> </ul>		
特約事項	<ul style="list-style-type: none"> <li>■指定電力案内有(契約自由)</li> <li>■トランクルームの清掃に関する特約事項あり</li> </ul>		
設備	システムキッチン、2口ガスキッチン、バス・トイレ別、ユニットバス、温水洗浄付き暖房便座、24換気浴室換・乾・暖、室内洗濯機置場、独立洗面台、洋室、フローリング、24時間換気システム、人感センサー付き玄関照明、2F以上、エアコン、BS対応、CS110°対応、CATV対応、インターネット無料、都市ガス、排水(公共下水)、シューズボックス、トランクルーム、イヤホン(TV)、TVモニター付オーディオ、エレベーター、バルコニー、宅配ボックス、メールボックス、駐輪場、バイク置場、駐車場、ペット2匹飼育可		
その他設備			

■口振手数料:~660円 ■保証会社の更新料:10,000円~  
 ■クリーニング費用:~30m<sup>2</sup>/66,000円(SZP成約時: +鍵交換代22,000円)  
 ■2人以上入居の場合、共益費1,000円増額  
 ※上記費用は物件によって異なる場合がございます。詳細は直接お問い合わせください。

**新宿本店** 新宿区新宿3-21-4新宿ニューワールドビル1階  
TEL: 03-6279-2032



**みずぺや**  
水商売のお部屋



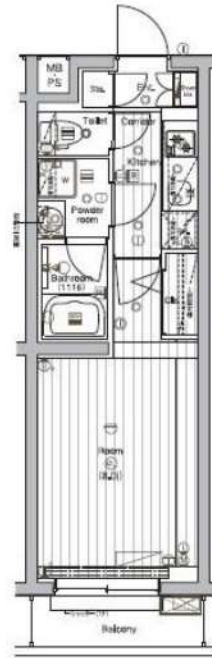
**あずま通り店** 新宿区歌舞伎町1-8-3良川ビル2階  
TEL: 03-6205-5732

# PREMIUM CUBE G 三軒茶屋

号室	賃料(円)	共益費(円)	敷金(償却金)	礼金	保証金
207	144,000	15,000	1ヶ月 (1ヶ月)	1ヶ月	0ヶ月

【WiFiインターネット無料：シーファイブ】ペット2匹可 人気エリアの高級分譲賃貸マンション♪

図面と現状が相違する場合、現状優先となります。



建物所在地	東京都世田谷区三軒茶屋1丁目7-7	区分	
交通	東急田園都市線/三軒茶屋 徒歩7分 東急世田谷線/三軒茶屋 徒歩10分 東急東横線/祐天寺 徒歩26分		
構造・規模	鉄筋コンクリート造 地上:4階	種別	マンション
専有面積	25.52 m <sup>2</sup>	入居時期	09/04
竣工年月	2017/3/3	方角	北西
賃貸条件	<ul style="list-style-type: none"> <li>■契約/普通借家契約</li> <li>■契約期間/2年</li> <li>■解約予告/2ヶ月前</li> <li>■更新料/新賃料 1.5ヶ月</li> <li>■更新事務手数料 22,000円(税込)</li> <li>■短期解約違約金 敷礼プラン時(1年未満の解約時総賃料の1ヶ月)AZP・SZPプラン時(1年未満の解約時総賃料2ヶ月分、1年以上2年未満の解約時総賃料1ヶ月分)</li> <li>■入居中サポート/21,450円</li> <li>■室内抗菌処理代/17,600円</li> <li>■事務手数料/11,000円</li> <li>■鍵交換代/22,000円(入居時費用)</li> <li>■火災保険/23,000円</li> <li>■保証会社加入必須</li> <li>ルームバンクインシュア 他</li> <li>■ペット飼育1匹の場合共益費+3500円追加、2匹の場合共益費+3500円追加及び敷金1ヶ月追加(償却)※犬・猫いずれか2匹(成長時体長50cm以下、体重10kg以下)</li> </ul>		
特約事項	<ul style="list-style-type: none"> <li>■指定電力案内有(契約自由)</li> <li>■入居時誓約書等提出必須</li> </ul>		
設備	システムキッチン、2口ガスキッチン、バス・トイレ別、ユニットバス、温水洗浄付き暖房便座、24換気浴室換・乾・暖、追炊機能付きバス、室内洗濯機置場、独立洗面台、洋室、フローリング、24時間換気システム、人感センサー付き玄関照明、2F以上、エアコン、BS対応、CS110°対応、地デジ対応、インターネット無料、都市ガス、排水(公共下水)、シューズボックス、インターホン(TV)、TVモニター付ドアホン、エレベータ、バルコニー、宅配ボックス、メールボックス、駐輪場、駐車場、ペット2匹飼育可		
その他設備			



■口振手数料：～660円 ■保証会社の更新料：10,000円～  
 ■クリーニング費用：～30㎡/66,000円 (SZP成約時：+鍵交換代22,000円)  
 ■2人以上入居の場合、共益費1,000円増額  
 ※上記費用は物件によって異なる場合がございます。詳細は直接お問い合わせください。

新宿本店 新宿区新宿3-21-4新宿ニューパークビル1階  
TEL: 03-6279-2032



みずぺや  
水商売のお部屋



あずま通り店 新宿区歌舞伎町1-8-3良川ビル2階  
TEL: 03-6205-5732