

RENECAT導入済物件★消臭抗菌効果が半永久持続
★家具・家電付賃貸へ変更可★すぐお住まいになれます

Access

東京メトロ副都心線
「千川」駅徒歩 8分

東京メトロ有楽町線
「千川」駅徒歩 8分



0105 号室 専有面積 13.09㎡

間取 1R

賃料 79,000 円/月

共益費 4,000 円/月

物件概要

所在地 / 東京都豊島区長崎6丁目40-14
構造・規模 / 木造 2階建
総戸数 / 8 戸
築年月 / 2017年09月13日
入居日 / 2026年07月23日

契約条件

敷金0ヶ月・礼金0ヶ月

SC保証システム利用料:家賃総額55%(最低金額5.5万円)
保証人付プラン:家賃総額の30%(最低金額3万円)
24Hサポート料22,000円/1年・鍵交換代22,000円
室内抗菌処理代17,600円事務手数料11,000円
当社指定賃貸火災保険(シノケン少短)加入の事(別途費用)
※賃料口座引落し(決済サービス料別途有)
普通賃貸借1年契約(更新型)※
※1、2回目の更新時5%の賃料改定あり。更新料は1回のみ。
2回目以降の更新料は無い為、安心して永くお住まいいただけます
※LPガス(要担保金)/共益費金額変更不可

24時間安心サポート

設備のトラブルに24時間365日の受付体制

医療健康サービス24

看護師が24時間365日相談可※適応条件有

※図面と現況が異なる場合、現況優先とさせていただきます。

- スタイリッシュな外観
- カラーTVモニター付きインターホン
- ↑便利なハンズフリータイプ
- 防犯性に優れたディンプルキー
- 防犯力のある鍵レッド・ドアガード採用
- 遮音性に優れた床フローリング仕様
- 室内を快適に保つエアコン標準装備(1基)
- オリジナルミニキッチン(吊棚・下収納有)
- キッチン1口ガスコンロ(温度センサー付)
- 一人暮らしに便利なミニ冷蔵庫付き

- ★ネット使い放題(ギガプライズ)
- ↑速度等詳細はTel.0120-901-197
- 生活をすぐスタートできる室内リモコン照明
- 収納力のあるツール型シューズBOX
- 雨天・外出時に便利で嬉しい！室内物干し
- 清潔な暖房便座付き温水シャワートイレ
- あると便利！敷地内ゴミ置場
- 海外審査OK！まずはご相談ください！！
- 学生契約・外国籍・高齢者相談可能
- 退去時清掃費用、更新時更新費用等有



新宿本店 新宿区新宿3-21-4新宿ニューワークビル1階
TEL : 03-6279-2032



みずいべや
水商売のお部屋



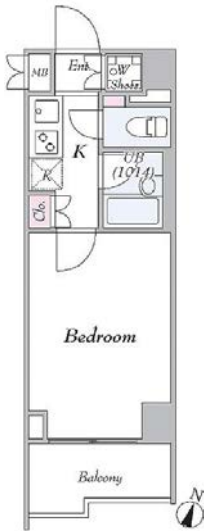
あずま通り店 新宿区歌舞伎町1-8-3良川ビル2階
TEL : 03-6205-5732

FOR RENT 【分譲賃貸マンション】

外観



間取り



ループル練馬式番館

609

賃料	80,000円		
管理・共益費	管理費 15,000円	共益費 0円	
間取り	1K	物件種別	マンション
敷金	-	礼金	1.0ヶ月
交通	西武有楽町線「練馬」駅 徒歩10分 西武池袋線「練馬」駅 徒歩 10分		
物件所在地	東京都練馬区豊玉中二丁目12-6		
構造	鉄筋コンクリート造	地上 8階建	6階部分
専有面積	20.52㎡	向き	南
築年月	2010年 1月	入居時期	2026年9月下旬
契約期間	2年間（更新可）	原状回復	退去時精算
更新料	新賃料1ヶ月分	更新事務手数料	新賃料0.5ヶ月分+税
鍵交換代	30,800円	損害保険	2年 20,000円
その他費用	安心入居サポート:18700円 引越虫駆除サービス:17600円		
駐車場・駐輪場・バイク置場等の建物設備については下記建物管理会社へお問い合わせ下さい。			
建物管理会社	株式会社TFDコミュニティ		03-3582-2652
保証会社	必須 (あんしん保証等)	初回保証料:50~60%(外国籍:70%) ※月額保証料あり ※詳細は申込時に保証会社プランを確認	
セールスポイント			
設備	BS CS CATV オートロック モニター付オートロック 防犯カメラ ディンプルキー ダブルロック 管理入室 エレベーター 宅配BOX X 人感センサー フローリング 風除室 クローゼット シューズ ボックス ガス2口コンロ バストイレ別 温水洗浄便座 ガス給湯 室内洗濯機置場 浴室換気乾燥機 24h換気有 システムキッチン 敷地内ゴミ置き場 メールボックス エアコン		
備考	※ペット飼育不可		

エントランス



室内



キッチン



バスルーム



※図面と現状が異なる場合は、現状が優先となります。■申込の際はITANDIBBにてお願いします。■お部屋は原則として「クリーニング中」以外現状渡しです。■保証会社必須(エールサポート・ジャックス・セゾンカードなど複数取扱有)。初回保証料は、賃料等の合計金額の50%~60%。年間更新料や月額保証料あり。但し、大手法人契約の場合で保証会社利用しない場合は敷金1か月分増です。■ペット飼育可の物件でペットを飼育する際は、申込書にその旨(種類・数)を記載。敷金1か月分増(退去時償却)。建物管理規約等により制限があります。また管理規約や使用細則等の違反により賃貸借契約が解除となる場合があります。■建物全館禁煙(電子タバコ含む)です。但し、専有部分においては、退去時に天井壁クロスを張替え(借主全額負担)を前提に容認します。■短期違約(1年未満・フリーレントがの契約の場合は1年9か月未満)違約金賃料等の1か月分。■解約予告2か月前。更新料、新賃料1か月分。更新事務手数料0.5か月分(税別)。■駐車場・駐輪場・バイク置場については建物管理会社への空き確認を要します。また、お申し込みは原則別途建物管理会社にお申込み願います。■楽器使用相談物件可の物件の場合、建物管理規約等の制限があります。使用時間、音量について他の居住者様へのご配慮をお願いします。騒音苦情については、契約解除となる場合があります。■退去時にルームクリーニング、エアコンクリーニング等の費用負担があります。■インターネット回線については入居者様ご自身の責任で利用となります。ご希望の回線が建物に導入されていない場合もございます。■空き予定の場合は、先行契約となります。■空予定の物件の場合、室内写真の提供が出来ない場合があります。

新宿本店 新宿区新宿3-21-4新宿ニュータウンビル1階
TEL: 03-6279-2032



みざや
水商売のお部屋



あずま通り店 新宿区歌舞伎町1-8-3良川ビル2階
TEL: 03-6205-5732

物件ID:13464*14

木下の賃貸
KINOSHITA GROUP

プレール・ドゥーク板橋舟渡

住み替え応援システムRe・Room
家賃でポイントがたまる！
住み替えて使ってお得！

安心管理システム24時間管理
学生・女性にオススメ

分譲賃貸マンション 浮間舟渡駅徒歩10分

インターネット月額基本使用料無料(BBM-NET)

ペット相談可(小型犬または猫1匹、敷金2ヶ月)



新生活応援
月額賃料+5,000円で家電4点付きに！

新生活応援
かしこく1身軽に！
家電付物件
家賃+5,000円

詳細はイタジジ申込フォームよりご案内

木下の賃貸友の会
詳細はこちら▶



※図面と現況が異なる場合には現況を優先とします。



ACCESS

JR埼京線 浮間舟渡駅 徒歩10分

都営三田線 蓮根 徒歩18分

都営三田線 西台 徒歩20分

602号室

賃料 92,000円

管理費 8,000円

敷金 0ヶ月 礼金 1ヶ月

OUTLINE

間取り	1K	タイプ	専有面積	25.53㎡
入居日	2026年08月下旬		内見	8/8~
「木下の賃貸」友の会費		2,530 円(税込)/月額		
所在地 東京都板橋区舟渡3-11-4				
構造	RC造		規模	7階建6階
竣工日	2022年03月		総戸数	35戸
駐車場施設	有		空き	要確認
駐輪場施設	有		空き	要確認
駐車場敷金	なし		駐車場賃料	0 円/月額
ペット飼育相談	ペット飼育の場合の敷金 敷金2ヶ月			
方位	西		ガス	パレットガス推奨
建物管理会社	株式会社キノシタコミュニティ		電気	パレット電気推奨

LEASE CONDITION

契約期間	2年	更新料	新賃料 1.25 ヶ月
解約予告	1ヶ月前に文書で当社宛に通知		
スマートロック登録費用	27,500 円(税込)	消毒代	26,400 円(税込)
定額ルームクリーニング代	63,800 円(税込)		

EQUIPMENT

オートロック	洗濯機置場	バルコニー
エレベーター	浴室乾燥機	CATV
TVモニター付きインターフォン	洗浄機能付暖房便座	BSアンテナ
宅配ボックス	追い焚き	CSアンテナ
ガスコンロ	居室床材フローリング	カーシェアリング
BHクッキングヒーター	エアコン	
独立洗面台	浄化槽	

①保証会社加入必須。
木下グループ保証：初回保証料80%、利用手数料月額550円(税込)、継続保証委託料20,000円(2年毎)

②木下の賃貸友の会加入必須。入居者補償制度(火災保険)、住まいのトラブル緊急サポート等のサービスを提供。
単身タイプ月額2,530円(税込)、ファミリータイプ月額3,190円(税込)/法人プラン月額990円(住まいのトラブル緊急サポートのみ)

※保証会社利用の法人契約は、単身タイプまたはファミリータイプのどちらかの契約が必要です。

③12か月未満の解約時、賃料1か月分の違約金が御座います。

④CATV、BS・CS110、インターネット等(導入されているか否かは要確認)には別途契約、費用がかかります。

⑤保証料、手数料、クリーニング費用が募集時に設定されている場合、契約時にお支払い頂きます。

新宿本店

新宿区新宿3-21-4新宿ニュータワービル1階
TEL:03-6279-2032



みずべや
水商売のお部屋



あずま通り店

新宿区歌舞伎町1-8-3良川ビル2階
TEL:03-6205-5732

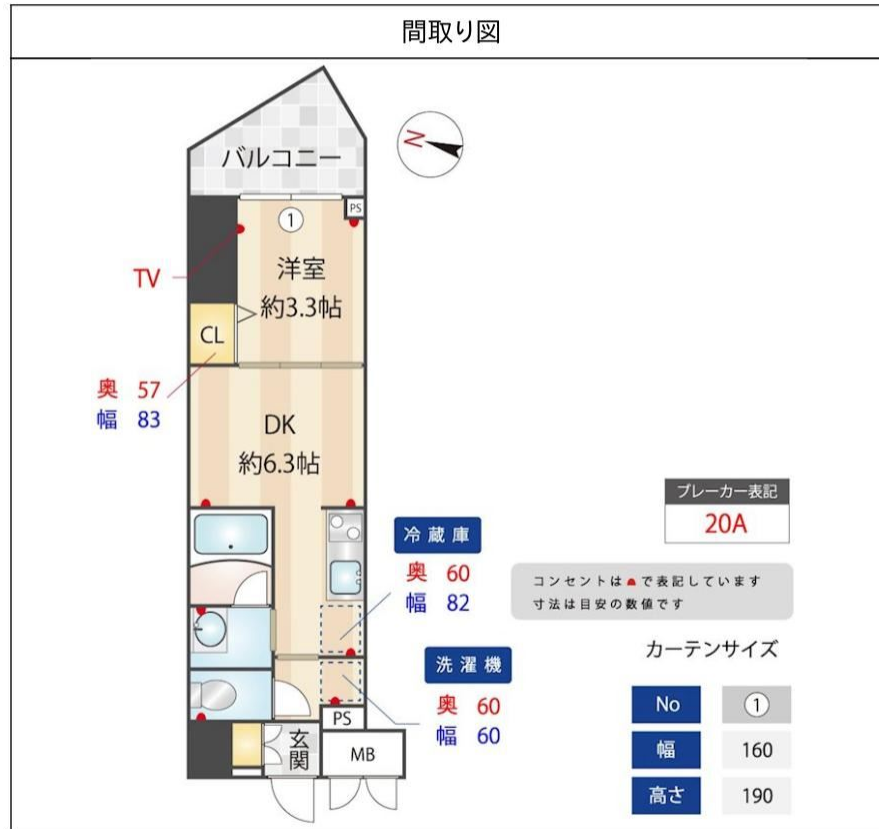
ZOOM練馬高野台 204

物件種別	間取り	賃料	管理費等
マンション	1DK	95,000円	10,000円

敷金/保証金	95,000円	礼金/権利金	95,000円
敷引/償却金		更新料	1ヶ月(新賃料)
更新事務手数料			
その他費用	[月次費用] 家財保険+付帯サービス(税込): 1,735円 [備考] ■契約時: 当月分+翌月分の賃料・管理費をお支払い頂きます ■ペット飼育時: 敷金1ヶ月追加(別途飼育細則参照・要申請書) ■解約時: ルームクリーニング費用及び借主負担分の原状回復費用をお支払い頂きます		
物件所在地	東京都練馬区高野台4丁目11-23		
交通	西武池袋線 練馬高野台駅 徒歩12分 西武池袋線 石神井公園駅 徒歩16分		
間取り詳細	2階: DK 6.30畳, 洋室 3.30畳		
構造	鉄筋コンクリート 2階 / 8階建		
面積	26.76㎡	向き	北東
築年月	2026年5月15日	契約期間	普通借家契約 2年
退去日		入居時期	即入居
駐車場	駐輪場 バイク置き場		
設備	2口ガス(グリル付) 独立洗面台 脱衣室 浴室乾燥機 温水洗浄便座 フローリング 室内洗濯機置場		
入居諸条件	ペット可, 二人入居可		
損害保険			
保証会社	必須 トーシンライフ、オリコフォレントインシュア、全保連/保証料: 初回=賃料等×50%、月額=賃料等×1%		
備考	■住居専用 ■民泊利用不可 ■部屋タイプ:D ■自転車: 月額500円 バイク: 月額2,000円(契約時2年間一括払い※台数要確認) ■一部法人保証会社未加入時: 敷金・礼金を各1ヶ月追加 ■外国籍相談可(申込条件: 在留カード必須、日本語読み書き出来る方、連帯保証人必須: 日本人又は永住者) ■短期解約違約あり: 契約開始日より1年未満に退去した場合は賃料+管理費の1ヶ月分を支払うこと		

外観

その他



新宿本店 新宿区新宿3-21-4新宿ニューワークビル1階
TEL: 03-6279-2032



みずべや
水商売のお部屋



あずま通り店 新宿区歌舞伎町1-8-3良川ビル2階
TEL: 03-6205-5732

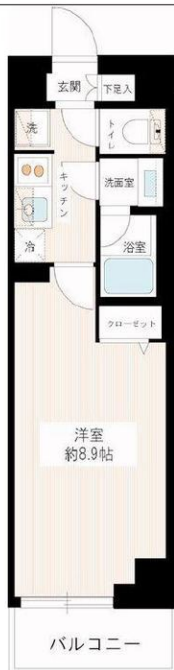
賃貸マンション

東京メトロ有楽町線「平和台（東京）」駅 徒歩 6分

1K 25.81㎡

東京メトロ副都心線「平和台（東京）」駅 徒歩 6分
東武東上線「東武練馬」駅 徒歩 18分

ペット可！ネット無料！分譲賃貸マンション！



参考写真



参考写真



参考写真

※初期費用のお支払いにクレジットカード決済をご利用可
※法人様契約の際の諸条件は別途お問い合わせください

※図面と異なる場合は現況優先となります。

『MAXIV平和台(マキシヴ平和台)』！ペット可！分譲賃貸マンション！東京メトロ有楽町線・副都心線「平和台」駅徒歩6分！敷金0！ネット無料！Wi-Fi完備！

<設備その他>エレベーター、宅配BOX、敷地内ゴミ置き場、分譲タイプ、メールボックス、都市ガス、ガスコンロ設置済、2口コンロ、ガスキッチン、バス・トイレ別、浴室乾燥、温水洗浄便座、洗面所独立、シャワー、エアコン、BS、CS、CATV、ネット使用料不要、TVインターホン、オートロック、当社管理物件、ガス給湯、フローリング、室内洗濯機置場、クローゼット、シューズボックス

■保証会社備考①学生プラン：初回保証料 10,000円～②留学生プラン(連帯保証人不要)初回保証料：毎月支払合計の100～120%(最低保証料40,000円)月額保証料 毎月支払合計の2% 外国人サポートプラン利用料 10,800円/年(初年度より) ■電気含むライフライン→取次業者からご案内有※申込自由※非対象物件有 ■退去時、貸主指定業者による室内クリーニング費(49,500円税込)・エアコン内部洗浄(16,500円税込/台)は借主様負担

物件名	MAXIV平和台	
号室	0202	
所在地	東京都練馬区北町6丁目27番22号	
賃料	98,000円	
管理費等	管理費 8,000円	
敷金/礼金	敷金： -	礼金： 1ヶ月
損保	有り 火災保険料 24ヶ月 18,000円 ※保険料は目安です。ご意向確認の上ご提案いたします。	
契約期間	普通借家契約 2年 築年月 2017年11月	
更新	更新料 新賃料1.5ヶ月/ 更新事務手数料 11,000円	
現況	予定	2026年06月08日退去予定
所在階	2階	向き 南東
構造	鉄筋コンクリート造 地上階数 5階	ペット 可
フリーレント	無	
その他費用	■【一時金】文書事務手数料(税込):11000円 鍵交換費用(税込):33000円 ステージ安心サポート24(税込):19800円 [月次費用] 振替事務手数料(税込:330円 [備考] ※ペット飼育時敷金+1ヶ月(小型犬・猫いづれか1匹、退去時：消臭費・建具清掃費49,500円税込・借主様負担)※短期解約違約金有(1年未満1カ月)※火災保険料は目安です。 ■保証会社加入の事(エポス・ルームバンク)※保証料【初回】毎月支払合計額の50%【月額】毎月支払合計額の2%※保証会社利用しない場合敷金2ヶ月(法人様のみ相談可)	

新宿本店 新宿区新宿3-21-4新宿ニュータウンビル1階
TEL：03-6279-2032

みずべや
水商売のお部屋

あずま通り店 新宿区歌舞伎町1-8-3良川ビル2階
TEL：03-6205-5732

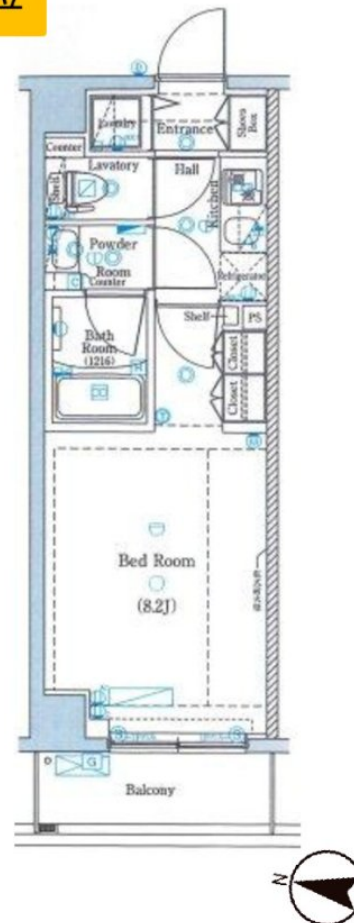
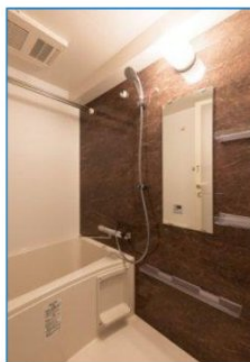
FOR RENT

DIPS上板橋 303号室

東武東上線上板橋駅 徒歩5分

都営三田線志村三丁目駅 徒歩25分
有楽町線氷川台駅 徒歩28分Wi-Fi
インターネット無料スマート家電
コントローラー設置外出先から
エアコンを
つけられます！浴槽サイズ
BIG 1216(広め)TVEター付
オートロック浴室
乾燥機ペット飼育可能
犬・猫可(小型2匹まで)
※保証金
1ヶ月追加宅配
ボックス付

洗面台 独立

共用部
VR内見専有部のVR内見はマンション内の
同タイプの別部屋です。専有部
VR内見間取り・建具の色等が実際の部屋と
異なる場合があります。

※図面と現況が異なる場合は、現況を優先致します。

分譲賃貸マンション

賃料	110,000円
管理費	12,000円
フレックスあんしんサポート(月額:税込)	1,100円

間取	1K	専有面積	壁芯25.38㎡
保証金	1ヶ月	礼金	0ヶ月
敷金	0ヶ月	更新料	1.5ヶ月

住居表示	東京都板橋区上板橋3丁目14-18		
建築構造	鉄筋コンクリート地上6階	所在階	3階
入居日	相談		
現況	居住中	建物竣工	2020年3月
退去予定日	2026年6月30日	ペット飼育	可能
火災保険料	少額短期保険 2年18,000円~	鍵交換代 (税込)	24,200円

設備						

備考	■インターネット「シーファイブ、Wi-Fi」(無料)	
	■保証金は貸主受領時に全額償却されます。預かり金ではありません。退去時原状回復で借主が負担すべき費用の内、保証金の額までは貸主負担に変更することとし、借主への請求から差し引かれます。	
	■保証会社必須	
	■解約2ヶ月前予告	■短期解約違約金有
	■ペット飼育の場合保証金1ヶ月追加	
	■入居審査後、インターネット・電気・ガス・水道のご利用に関し、業者よりお電話させていただきます。	
■駐輪場・駐車場等の確認は共用部管理会社へお問い合わせください。		
■居住中・完成前の物件は全て先行契約になります。		
■共用部管理会社: 株式会社エヌエー 03-5366-1222		

保証会社	【初回】賃料+管理費合計の50%	61,550円
第1候補	【月次】賃料+管理費合計の1.5%	1,847円
短期違約金	1年未満: 総賃料2ヶ月分 (244,000円) 2年未満: 総賃料1ヶ月分 (122,000円)	

原状回復
要項

- 貸室内の清掃(基本料金(別途消費税)~30㎡: 48,000円、~50㎡: 63,000円、~60㎡: 73,000円、61㎡~: 専有面積に応じる)
- エアコンクリーニング(1台: 13,000円税別)
- ペット飼育可能物件の場合はペット飼育のお客様退去時、消毒費用(15,000円税別)はご負担いただけます。
- 保証金は貸主受領時に全額償却されます。預かり金ではありません。退去時原状回復で借主が負担すべき費用の内、保証金の額までは貸主負担に変更することとし、借主への請求から差し引かれます。

新宿本店

新宿区新宿3-21-4新宿ニューターワビル1階
TEL: 03-6279-2032みずのばば
水商売のお部屋

あずま通り店

新宿区歌舞伎町1-8-3良川ビル2階
TEL: 03-6205-5732

【山手線・池袋駅】まで1駅3分！自転車で約9分！！
最新型スマートロック搭載！設備充実RC造マンション

Access

西武池袋線
「椎名町」駅徒歩 9分

西武池袋線
「東長崎」駅徒歩 9分



- 外観お洒落なコンクリート打ち出し
- カラーTVモニター付オートロック
- 最新型スマートロック採用
- プライバシーが守られる共用部内廊下
- 遮音性に優れたフローリング仕上げ
- 室内を快適に保つエアコン設置(1基)
- 2口ガスコンロシステムキッチン
- ↑収納付・シングルレバー混合水栓
- ★雨天・冬は必須！浴室換気乾燥暖房機
- 24時間常時定風量換気システム

- ★毎月インターネット使い放題
- 詳細速度等は↑Tel.0120-988-660
- 収納便利なクローゼット・シューズボックス
- 清潔な暖房付き温水シャワートイレ
- パウダールーム独立洗面台
- 快適に過ごしやすい防犯シャッター
- ペット飼育可(敷金1ヶ月)
- ↑(猫若しくは小型犬1匹まで)
- 24時間利用可能な宅配ボックス
- 敷地内ゴミ置き場



0101 号室 専有面積 27.46㎡

間取 1R

賃料 113,000 円/月

共益費 11,000 円/月

物件概要

所在地／ 東京都豊島区長崎2丁目21-5
 構造・規模／ 鉄筋コンクリート造 4階建
 総戸数／ 11 戸
 築年月／ 2024年05月29日
 入居日／ 2026年06月20日

契約条件

敷金0ヶ月・礼金0ヶ月

CH保証システム利用料家賃総額55%(最低金額5.5万円)
 24Hサポート料22,000円/2年・鍵交換代22,000円
 室内抗菌処理代17,600円事務手数料11,000円
 当社指定賃貸入居者総合保険加入の事(別途費用)
 ※賃料口座引落し(決済サービス料:月額550円)
 普通賃貸借2年契約
 ★海外審査可能★
 ☆キャンペーンは5/末迄の成約者様限定

24時間安心サポート

設備のトラブルに24時間365日の受付体制

医療健康サービス24

看護師が24時間365日相談可※適応条件有

※図面と現況が異なる場合、現況優先とさせていただきます。

新宿本店 新宿区新宿3-21-4新宿ニュータワービル1階
TEL: 03-6279-2032



みずべや
水商売のお部屋



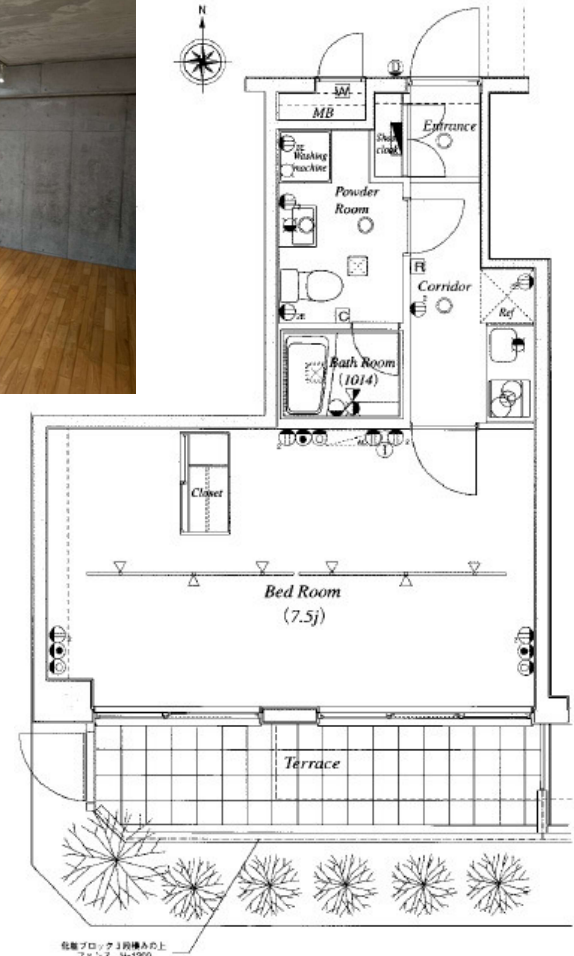
あずま通り店 新宿区歌舞伎町1-8-3良川ビル2階
TEL: 03-6205-5732

賃料	125,000円
共益費	15,000円

ヴォーガコルテ池袋 102号室

各線『池袋』駅 徒歩7分

所在	東京都豊島区池袋2-75-5
建物	構造：鉄筋コンクリート造 所在階：地上6階建 1階部分 総戸数：22戸 築年月：2006年3月
間取り	1K 32.77㎡ (テラス 7.90㎡)
賃貸条件	敷金：賃料の0ヶ月分 礼金：賃料の0ヶ月分 更新料：新賃料の1ヶ月分 更新事務手数料：新賃料の0.5ヶ月分 現況：空室 (内見現地対応) 入居日：即入居可 火災保険：加入必須 (18,000円～) 保証会社：加入必須 (初回保証料50%～) 鍵交換：38,500円 (税込) 必須 24時間サポート：16,500円 (税込) /2年 必須 書類作成費用：11,000円 (税込) 必須
設備	オートロック、エレベーター、宅配ボックス、防犯カメラ TVモニターホン、BS/110°CS、ネット無料 (ギガプライズ) 室内洗濯機置場、独立洗面台、浴室乾燥機、温水洗浄便座 ガスコンロ2口、クローゼット、エアコン、テラス
その他	ペット飼育可 (敷金追加2ヶ月分) 普通借家2年、解約予告2ヶ月前 短期解約違約金有 賃料共益費1ヶ月 (1年未満)



※図面と現況が異なる場合は現況優先と致します。退去前の申込は先行契約のみの受付となります。

新宿本店 新宿区新宿3-21-4新宿ニューワールドビル1階
TEL: 03-6279-2032



みずべや
水商売のお部屋



あずま通り店 新宿区歌舞伎町1-8-3良川ビル2階
TEL: 03-6205-5732