

サンテミリオン千歳烏山 207



賃料	82,000円		
共益費	10,000円		
敷金	1ヶ月	礼金	1ヶ月
所在地	東京都世田谷区給田4丁目11-2		
路線1	京王線「千歳烏山」駅 徒歩12分		
種別	賃貸マンション		
構造	鉄筋コンクリート 地上5階建て 2階部分		
築年月	2006年11月	総戸数	49戸
契約内容	普通借家	物件番号	1228975
間取り	1K	向き	東
専有面積	25.37㎡	契約期間	2年
鍵交換代	22,000円	保険	有 18,000円 2年
更新料	新賃料の1.5ヶ月		
入居時期	期日指定2026年6月30日		
設備	公共下水、都市ガス、専用バス、専用トイレ、室内洗濯機置き場、ガスコンロ、コンロ二口		
設備条件	エアコン、温水洗浄便座、オートロック、宅配ボックス、浴室乾燥機、防犯カメラ、エレベーター、バストイレ別、ネット使用料不要、TVインターホン		
その他	建物管理会社：日本ハウズイング TEL：03-3341-9245 駐車場・駐輪場・バイク置場、インターネット等の 共用設備は建物管理会社へご確認下さい。 駐車場：無／駐輪場：有／バイク置場：有 クリーニング費（退去時支払）：52,800円（税込） エアコンクリーニング費用（退去時支払）：11,000円（税込） インターネット無料：つなぐネット 賃料引落手数料（月額）440円		

※図面と現況が異なる場合は、現況優先となります。情報掲載日 2026/6/5

●保証会社必須

日本国籍の方：初回保証料【賃料+管理費】の50%

外国籍の方：初回保証料【賃料+管理費】の70%

（更新保証料：1年ごと10,000円）

※学生特典：初回・更新保証料無料（日本国籍の方）

※海外審査可能（外国籍の方）

※一部法人契約は、保証会社未加入相談可能（礼金1カ月積増）

●申込時必要書類

日本国籍の方：顔写真付身分証

外国籍の方：在留カード・パスポート（顔写真ページ）

※申込者様の属性により追加書類をご提出いただく場合がございます。

●短期解約違約金：1年未満解約は総賃料（賃料+管理費）

1ヵ月分です。

●入居者安心サポート：無料

弊社営業時間外は、夜間緊急センターと提携しており、24時間365日サポートしております。



新宿本店

新宿区新宿3-21-4新宿ニューターワビル1階
TEL：03-6279-2032

みずべや

水商売のお部屋

あずま通り店

新宿区歌舞伎町1-8-3良川ビル2階
TEL：03-6205-5732

フェニックス高円寺南 209

物件種別	間取り	賃料	管理費等
マンション	1DK	112,000円	10,000円

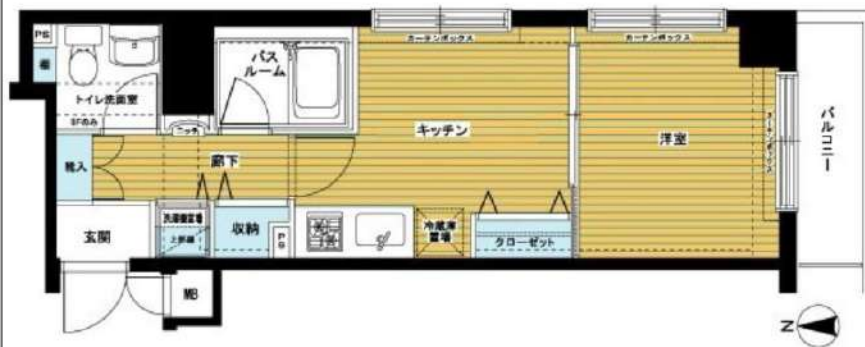
敷金/保証金	112,000円	礼金/権利金	112,000円
敷引/償却金		更新料	1ヶ月(新賃料)
更新事務手数料			
その他費用	<small>[-一時金] 鍵交換費用(税込): 27,500円 [月次費用] 家財保険+付帯サービス(税込): 1,735円 (備考) ■契約時: 当月分+翌月分の賃料・管理費をお支払い頂きます ■解約時: ルームクリーニング費用及び借主負担分の原状回復費用をお支払い頂きます</small>		
物件所在地	東京都杉並区高円寺南2丁目2-3		
交通	東京メトロ丸ノ内線 東高円寺駅 徒歩5分 東京メトロ丸ノ内線 新高円寺駅 徒歩6分 中央線 高円寺駅 徒歩13分		
間取り詳細	2階: DK 5.50畳, 洋室 5.10畳		
構造	鉄筋コンクリート 2階 / 7階建		
面積	29.30㎡	向き	南
築年月	2002年10月10日	契約期間	普通借家契約 2年
退去日	2026年6月30日	入居時期	2026年7月下旬
駐車場	要問合せ 駐輪場 バイク置き場		
設備	2口ガス(グリル付) 独立洗面台 浴室乾燥機 追焚 フローリング 室内洗濯機置場 角部屋 二面採光		
入居諸条件	二人入居可		
損害保険			
保証会社	必須 トーシンライフ、オリコフォレントインシュア、全保連/保証料: 初回=賃料等×50%、月額=賃料等×1%		
備考	■住居専用 ■民泊利用不可 ■自転車: 月額1,000円 バイク: 月額2,000円(契約時2年間一括払い※台数要確認) ■部屋タイプ: H ◆内見予約は『スマート内覧』◆◆外国籍相談可(申込条件: 在留カード必須、日本語読み書き出来る方、連帯保証人必須: 日本人又は永住者) ※内装は入居までに変更となる場合がございます		

外観



その他

間取り図



※図面と異なる場合は現況を優先となります。

新宿本店

新宿区新宿3-21-4新宿ニューターワビル1階
TEL: 03-6279-2032



みずうた
水商売のお部屋



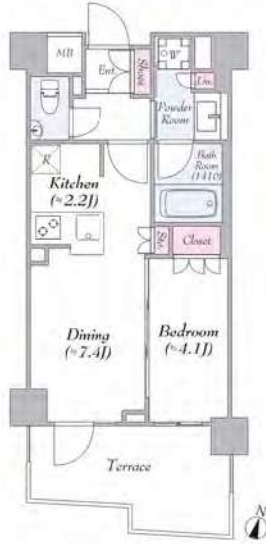
あずま通り店

新宿区歌舞伎町1-8-3良川ビル2階
TEL: 03-6205-5732

外観



間取り



BELISTA下高井戸駅前

102

賃料	115,000円		
管理・共益費	管理費 20,000円	共益費 0円	
間取り	1DK	物件種別	マンション
敷金	-	礼金	1.0ヶ月
交通	京王線、東急世田谷線「下高井戸」駅 徒歩2分 京王線、京王井の頭線「明大前」駅 徒歩10分		
物件所在地	東京都世田谷区松原三丁目30-19		
構造	鉄筋コンクリート造	地上 8階建	1階部分
専有面積	35.44㎡	向き	南
築年月	2010年10月	入居時期	2026年9月中旬
契約期間	2年間（更新可）	原状回復	退去時精算
更新料	新賃料1ヶ月分	更新事務手数料	新賃料0.5ヶ月分+税
鍵交換代	30,800円	損害保険	2年 22,000円
その他費用	安心入居サポート:18700円 引越虫駆除サービス:17600円		
駐車場・駐輪場・バイク置場等の建物設備については下記建物管理会社へお問い合わせ下さい。			
建物管理会社	三菱地所コミュニティ株式会社		03-5213-6100
保証会社	必須 (あんしん保証等)	初回保証料:50~60% (外国籍:70%) ※月額保証料あり ※詳細は申込時に保証会社プランを確認	
セールスポイント	ペット可 (成長時の体長50cm体重10kg以内の犬及び猫2匹まで)		
設備	BS CS オートロック モニター付オートロック 防犯カメラ ディンプルキー ダブルロック 分譲タイプ 管理人室 エレベーター 宅配BOX 人感センサー フローリング 風除室 クローゼット シューズボックス ガス2ロコンロ パストイレ別 温水洗浄便座 ガス給湯 室内洗濯機置場 洗面化粧台 独立洗面所 浴室換気乾燥機 24h換気有 システムキッチン 敷地内ゴミ置き場 メールボックス エアコン		
備考			

エントランス



室内



キッチン



バスルーム



※図面と現状が異なる場合は、現状が優先となります。■申込の際はITAMIBBにてお願いします。■お部屋は原則として「クリーニング中」以外現状渡しです。■保証会社必須 (ヘルプサポート・ジャックス・セゾンカードなど複数取扱有)。初回保証料は、賃料等の合計金額の50%~60%。年間更新料や月額保証料あり。但し、大手法人契約の場合で保証会社利用しない場合は敷金1か月分増です。■ペット飼育可の物件でペットを飼育する際は、申込書にその旨(種類・数)を記載。敷金1か月分増(退去時償却)。建物管理規約等により制限があります。また管理規約や使用細則等の違反により賃貸借契約が解除となる場合があります。■建物全館禁煙(電子タバコ含む)です。但し、専有部分においては、退去時に天井壁クロスを張替え(借主全額負担)を前提に容認します。■短期違約(1年未満・フリーレント)についての契約の場合は1年9か月未満)違約金賃料等の1か月分。■解約予告2か月前。更新料、新賃料1か月分。更新事務手数料0.5か月分(税別)。■駐車場・駐輪場・バイク置場については建物管理会社への空き確認を要します。また、お申し込みは原則別途建物管理会社にお申し込み願います。■楽器使用相談物件可の物件の場合、建物管理規約等の制限があります。使用時間、音量について他の居住者様へのご配慮をお願いします。騒音苦情については、契約解除となる場合があります。■退去時にルームクリーニング、エアコンクリーニング等の費用負担があります。■インターネット回線については入居者様ご自身の責任で利用となります。ご希望の回線が建物に導入されていない場合もございます。■空き予定の場合は、先行契約となります。■空予定の物件の場合、室内写真の提供が出来ない場合があります。



間取り図



基本情報

住所	東京都杉並区高井戸東3丁目 28-5	号室	202		
交通	1	京王井の頭線高井戸駅 徒歩6分	間取り	1K	
	2	京王井の頭線富士見ヶ丘駅 徒歩15分	広さ	壁芯25.38㎡	
	3	京王井の頭線浜田山駅 徒歩17分	方角	東	
築年月	2019年3月	構造	RC・7階建	現況	期日指定 2026年12月中旬

賃料等

敷金	0ヶ月	礼金	1ヶ月
賃料	119,000円	再契約料	新賃料の1ヶ月
共益費	11,000円		

■鍵交換代33,000円 ■退去時クリーンコート代55,000円 ■事務手数料22,000円 ■退去時精算手数料5,500円 (最終請求時) ■リクラブ2,200円/月 ■SBI少額短期保険800円/月 ■指定賃貸保証加入 (総賃料100%) ■賃料等引き落とし料330円/月 ■家具家電撤去費用38,500円 (家具家電無し契約を希望の場合) ■短期解約違約金: 賃料1ヶ月分 (1年未満) ■モバイルwifi (50GB)付 ■民泊・簡易宿泊による利用及びそれに伴う広告等は一切禁止 ■法人契約の場合、普通借相談可 ■法人で保証会社加入無しの場合、敷金1か月 ■海外審査相談可 ■全物件先行契約になります。 ■事務所・SOHO利用禁止 ■外国籍の方: GTN加入要 (海外審査OK) 初回保証料: 賃料総額100% 月次手数料2,330円 (税込) ■プレミアムシリーズ

設備

エレベーター / 宅配ボックス / フローリング / 家具・家電付 / エアコン / ネット使用料不要 / TVインターホン / 分譲賃貸 / システムキッチン / 給湯 / バストイレ別 / 脱衣所 / 浴室乾燥機 / 温水洗浄便座 / 洗面所独立 / クロゼット / オートロック / 敷金不要 / 外国人可 / キャンペーン特集

建物内観



外観画像



SET UP賃貸 (家具・家電付き) 対応

[家具・家電付き基本内容] 条件をご確認下さい。

- TV
- 冷蔵庫
- レンジ
- ベット
- デスク
- チェア
- カーテン
- その他備品

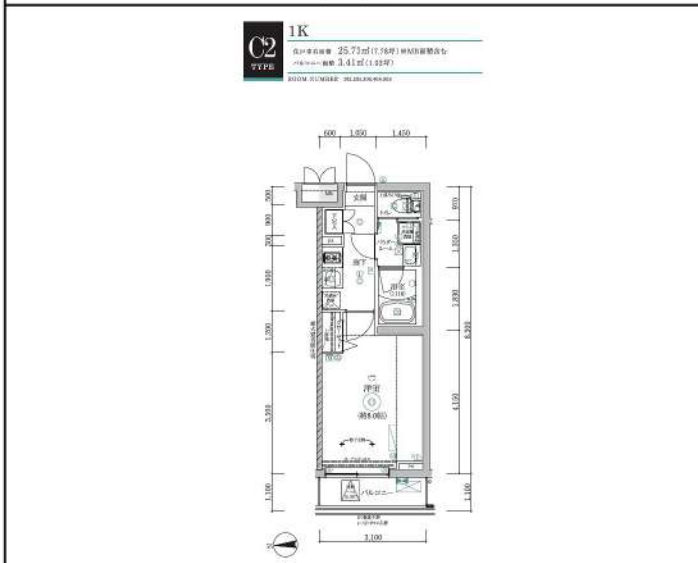
※物件により異なる場合がございます。詳しくはお問合せ下さい。



外観



間取り

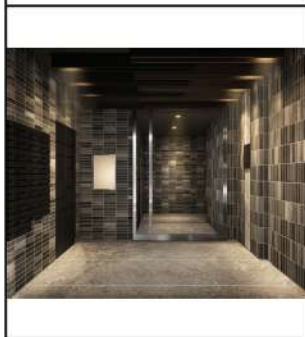


RELUXIA 三軒茶屋

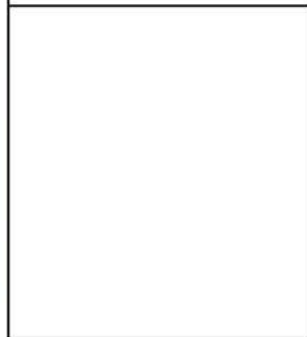
102

賃料	120,000円		
管理・共益費	管理費 20,000円	共益費	0円
間取り	1K	物件種別	マンション
敷金	-	礼金	1.0ヶ月
交通	東急田園都市線・東急世田谷線「三軒茶屋」駅 徒歩10分		
物件所在地	東京都世田谷区太子堂三丁目24番12号		
構造	鉄筋コンクリート造	地上 5階建	1階部分
専有面積	25.73㎡	向き	西
築年月	2024年 5月	入居時期	2026年8月下旬
契約期間	2年間（更新可）	原状回復	退去時精算
更新料	新賃料1ヶ月分	更新事務手数料	新賃料0.5ヶ月分+税
鍵交換代	30,800円	損害保険	2年 20,000円
その他費用	安心入居サポート:18700円 引越虫駆除サービス:17600円 顔認証登録費:7700円		
駐車場・駐輪場・バイク置場等の建物設備については下記建物管理会社へお問い合わせ下さい。			
建物管理会社	株式会社フューディアルコミュニティ	03-6435-5998	
保証会社	必須 (あんしん保証等)	初回保証料:50~60% (外国籍:70%) ※月額保証料あり ※詳細は申込時に保証会社プランを確認	
セールスポイント	ペット可 (成長時の体長50cm体重10kg以内の犬及び猫1匹まで)		
設備	BS CS オートロック モニター付オートロック 防犯カメラ ダブルロック 分譲タイプ 管理人室 エレベーター 宅配BOX 人感センサー フローリング 風除室 クローゼット シューズボックス ガス2口コンロ パストイレ別 温水洗浄便座 ガス給湯 室内洗濯機置場 洗面化粧台 独立洗面所 浴室換気乾燥機 24h換気有システムキッチン 24hゴミ出し可 敷地内ゴミ置き場 メールボックス エアコン		
備考	※インターネット使用料無料・IoT導入済		

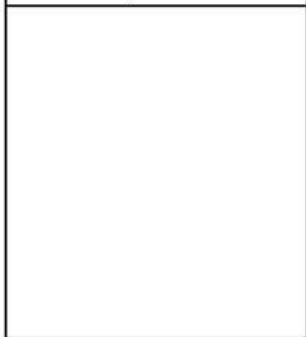
エントランス



室内



キッチン



バスルーム



※図面と現状が異なる場合は、現状が優先となります。■申込の際はITAMIDBBにてお願いします。■お部屋は原則として「クリーニング中」以外現状渡しです。■保証会社必須 (ヘルプサポート・ジャックス・セゾンカードなど複数取扱有)。初回保証料は、賃料等の合計金額の50%~60%。年間更新料や月額保証料あり。但し、大手法人契約の場合で保証会社利用しない場合は敷金1か月分増です。■ペット飼育可の物件でペットを飼育する際は、申込書にその旨(種類・数)を記載。敷金1か月分増(退去時償却)。建物管理規約等により制限があります。また管理規約や使用細則等の違反により賃貸借契約が解除となる場合があります。■建物全館禁煙(電子タバコ含む)です。但し、専有部分においては、退去時に天井壁クロスを張替え(借主全額負担)を前提に容認します。■短期違約(1年未満・フリーレントが1年9か月未満)違約金賃料等の1か月分。■解約予告2か月前。更新料、新賃料1か月分。更新事務手数料0.5か月分(税別)。■駐車場・駐輪場・バイク置場については建物管理会社への空き確認を要します。また、お申し込みは原則別途建物管理会社にお申し込み願います。■楽器使用相談物件可の物件の場合、建物管理規約等の制限があります。使用時間、音量について他の居住者様へのご配慮をお願いします。騒音苦情については、契約解除となる場合があります。■退去時にルームクリーニング、エアコンクリーニング等の費用負担があります。■インターネット回線については入居者様ご自身の責任で利用となります。ご希望の回線が建物に導入されていない場合もございます。■空き予定の場合は、先行契約となります。■空予定の物件の場合、室内写真の提供が出来ない場合があります。



プレミアムキューブ上野毛#mo 805

物件種別	間取り	賃料	管理費等
マンション	1DK	130,000円	15,000円

【インターネット無料!シーファイブ】ペット2匹飼育可能 築浅高級賃貸マンション!ロフト付きで空間を有効活用!

【インターネット無料!シーファイブ】ペット2匹飼育可能 築浅高級賃貸マンション!ロフト付きで空間を有効活用!



敷金/保証金	130,000円	礼金/権利金	130,000円
敷引/償却金	130,000円	更新料	1.5ヶ月(新賃料)
更新事務手数料			
その他費用			
物件所在地	東京都世田谷区瀬田2丁目20-14		
交通	東急大井町線 上野毛駅 徒歩10分 東急田園都市線 用賀駅 徒歩14分 東急田園都市線 二子玉川駅 徒歩17分		
間取り詳細	ロフト 7.10畳, DK 5.30畳, 洋室 4.30畳		
構造	鉄筋コンクリート 8階 / 8階建		
面積	25.51㎡	向き	北東
築年月	2022年2月	契約期間	普通借家契約 2年
退去日		入居時期	2026年8月11日
駐車場	バイク置き場		
設備	ロフト, 24時間換気システム, 浴室乾燥, ガス給湯, バス・トイレ別, CS, シャワー, 2ロコンロ, ガスキッチン, 温水洗浄便座, エアコン, 室内洗濯機置場, 押入, BS, シューズボックス, モニタ付オートロック, 洗面化粧台, ネット使用料不要, クローゼット, フローリング, トイレ有, ガスコンロ, 防犯ガラス, ユニットバス, バス有, システムキッチン, TVインターホン, デザイナーズ, 外壁タイル張り, デザイナーズ, エレベーター, ペット専用設備, 防犯カメラ		
入居諸条件	ペット可, 事務所不可, 二人入居可		
損害保険	要 23,000円(2年)		
保証会社	可 保証会社必須/〜50%		
備考	■入居中サポート/21450円 ■抗菌代/17600円 ■事務手数料/11000円 ■保証会社必須/〜50% ■保険/23000円 ■鍵費用/22000円 ■契約期間(2年普借)※違約金有☆AZPの賃料+1万円でスーパーゼロプラン適用★0 ■ペット飼育時条件有		

※図面と異なる場合は現況を優先となります。

新宿本店

新宿区新宿3-21-4新宿ニュータワービル1階
TEL: 03-6279-2032



みずべや
水商売のお部屋



あずま通り店

新宿区歌舞伎町1-8-3良川ビル2階
TEL: 03-6205-5732

PREMIUM CUBE G 三軒茶屋 303

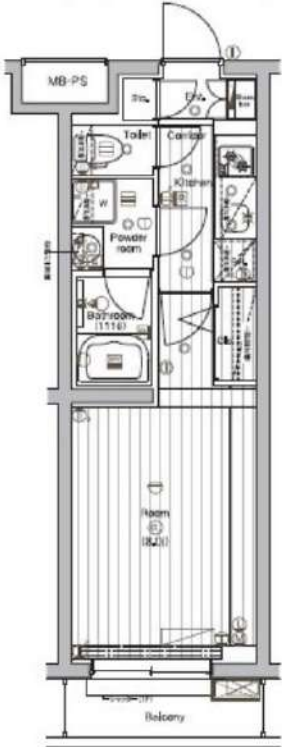
物件種別	間取り	賃料	管理費等
マンション	1K	145,000円	15,000円

**【Wi-Fiインターネット無料※シーファイブ】賃貸高級分譲マンション
!8帖の広々1Kタイプのお部屋!**

【Wi-Fiインターネット無料※シーファイブ】賃貸高級分譲マンション!8帖の広々1Kタイプのお部屋!

外観

その他

間取り図


敷金/保証金	145,000円	礼金/権利金	145,000円
敷引/償却金	145,000円	更新料	1.5ヶ月(新賃料)
更新事務手数料			
その他費用			
物件所在地	東京都世田谷区三軒茶屋1丁目7-7		
交通	東急田園都市線 三軒茶屋駅 徒歩7分 東急世田谷線 三軒茶屋駅 徒歩10分 東急東横線 祐天寺駅 徒歩26分		
間取り詳細			
構造	鉄筋コンクリート 3階 / 4階建		
面積	25.52㎡	向き	北西
築年月	2017年3月	契約期間	普通借家契約 2年
退去日		入居時期	2026年8月4日
駐車場			
設備	バス有, システムキッチン, 追い焚き風呂, シャワー, CS, 室内洗濯機置場, 浴室乾燥, 洗面化粧台, 2ロコンロ, クローゼット, 押入, 2F以上, ガス給湯, 温水洗浄便座, ネット使用料不要, TVインターホン, シューズボックス, バス・トイレ別, トイレ有, ガスコンロ, 人感照明センサー, 24時間換気システム, フローリング, ガスキッチン, BS, エアコン, ユニットバス, モニタ付オートロック, 外壁タイル張り, エレベーター, デザイナーズ, 風除室, 宅配BOX		
入居諸条件	ペット可, 事務所不可, 二人入居可		
損害保険	要 23,000円(2年)		
保証会社	可 保証会社必須/～50%		
備考	■入居中サポート/21450円 ■抗菌代/17600円 ■事務手数料/11000円 ■保証会社必須/～50% ■保険/23000円 ■鍵費用/22000円 ■契約期間(2年普借)※違約金有 ★AZPの賃料+1万円でスーパーゼロプラン適用★0 ■ペット飼育時条件有		

※図面と異なる場合は現況を優先となります。

新宿本店 新宿区新宿3-21-4新宿ニュータワービル1階
TEL : 03-6279-2032



みずべや
水商売のお部屋



あずま通り店 新宿区歌舞伎町1-8-3良川ビル2階
TEL : 03-6205-5732

★人気の西荻窪エリア☆インターネット無料☆角部屋☆二人入居相談可☆ペット応相談(小型犬または猫いずれか1匹まで、飼育時敷金1ヶ月積増:全額償却)☆バス・トイレ別☆システムキッチン☆設備充実☆オススメ物件★

CREAL西荻窪Ⅱ 201号室

1LDK
180,000円
管理費 10,000円

JR中央・総武線「西荻窪」徒歩12分

京王井の頭線「三鷹台」徒歩13分
京王井の頭線「久我山」徒歩17分

礼金 無

敷金 無



所在	東京都杉並区松庵2丁目9-4		
間取詳細	洋室4.7畳×LDK13.4畳		
構造・階建	RC 2階 / 地上3階建、地下1階		
専有面積	41.2㎡	物件種別	マンション
築年月	2025年2月14日	開口向き	南西
入居時期	2026年8月下旬	更新料	1ヶ月(新賃料)
損保	要 20,000円 2年	連帯保証人	不要
契約期間	普通借家2年		
保証会社	(ジェイリース株式会社)、保証料(初回契約時)50%、保証料(月額)1.2%、外国籍の方(ジェイリースの場合): 初回保証料100%・月額保証料1.2%		
駐車場	無	駐輪場	有/330円
入居諸条件	二人入居可、外国人可、ペット相談		
その他費用	契約事務手数料11,000円(入居時)、アクト安心ライフ24(2年毎更新必須)16,500円(入居時)、除菌消臭剤11,000円(入居時)		
周辺施設	ミニコープ松庵店まで111m、マルエツプチ松庵三丁目店まで419m、セブンイレブン西荻南2丁目店まで523m、デイリーヤマザキ松庵3丁目店まで454m、ク		
設備	都市ガス、インターネット使用料無料、宅配ボックス、浴室乾燥機、バストイレ別、室内洗濯機置き場、エアコン付き、シャワートイレ付き、システムキッチン、TVモニター付インターホン、オートロック、駐輪場、洗面所独立、二人入居可、クローゼット		
備考	退去前先行契約、鍵交換は1シリンダーのみの場合あり、鍵渡しは1本のみの場合あり、解約予告2ヶ月前、1年未満解約違約金(賃料+管理費1ヶ月分)、更新事務手数料(個人2万円+税/法人0.5ヶ月+税)、退去		

オートロック	モニター付きインターホン	宅配BOX	ネット無料	浴室乾燥機	独立洗面台
BT別	温水洗浄便座	角部屋	システムキッチン	都市ガス	二人入居可
室内物干し	脱衣所	2面採光	2F以上	室内洗濯機置場	エアコン

※最新の空室・申込状況はイタンジにてご確認ください

※掲載情報と現状が異なる場合は現状が優先となります

新宿本店 新宿区新宿3-21-4新宿ニューワークビル1階
TEL: 03-6279-2032



みずべや
水商売のお部屋



あずま通り店 新宿区歌舞伎町1-8-3良川ビル2階
TEL: 03-6205-5732

RENECAT導入済物件★消臭抗菌効果が半永久持続
★家具・家電付賃貸へ変更可★すぐお住まいになれます

Access

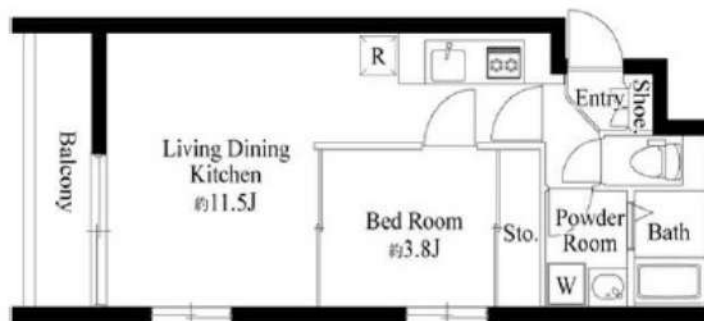
東急東横線
「田園調布」駅徒歩5分



東急目黒線
「奥沢」駅徒歩8分

- コンクリート打ち放しのお洒落な外観
- 監視カメラ付きエレベーター
- 安心！共用部防犯カメラ5台！！
- カラーTVモニター付オートロックシステム
- 防犯性の高いダブルロック・ディンプルキー
- 床フローリング仕様・快適なエアコン1基
- お洒落なライティングレール
- ★便利！お湯張り・追い焚き機能付きバス
- ★雨天・冬は必須！浴室換気乾燥暖房機
- オリジナルシステムキッチン2口ガスコンロ

- ★使い放題インターネット・Wi-Fi完備
- ↑速度等詳細先TEL0120-988-660
- 便利な鏡裏収納付きの独立洗面台
- 暖房便座付き温水シャワートイレ
- 24時間受取可能！宅配BOX
- ペット：小型犬又・猫2匹迄(敷金1ヶ月)
- 駐輪場15台：登録料5,500円
- 駐車場(空き条件状況等、要詳細確認)
- バイク置場(空き条件等含め要詳細確認)
- 2人入居・外国籍可・海外審査も可能



0202 号室 専有面積 34.92㎡

間取 1LDK

賃料 183,000円/月

共益費 15,000円/月

物件概要

所在地／ 東京都世田谷区東玉川2丁目38-2
構造・規模／ 鉄筋コンクリート造 5階建
総戸数／ 17 戸
築年月／ 2023年04月06日
入居日／ 2026年06月08日

契約条件

敷金0ヶ月・礼金0ヶ月

保証システム利用料:家賃総額55%～(最低金額5.5万円)
24Hサポート料22,000円/1年・鍵交換代22,000円
室内抗菌処理代17,600円事務手数料11,000円
当社指定賃貸入居者総合保険加入の事(別途費用)
※賃料口座引落し(決済サービス料:月額550円)
普通賃貸借1年契約(更新型)※
※1、2回目の更新時5%の賃料改定あり。更新料は1回のみ。
2回目以降の更新料は無い為、安心して永くお住まいいただけます

24時間安心サポート

設備のトラブルに24時間365日の受付体制

医療健康サービス24

看護師が24時間365日相談可※適応条件有

※図面と現況が異なる場合、現況優先とさせていただきます。
※退去時清掃費用、更新時更新費用等がございます。
※壁紙の色は変更する場合がございます。

新宿本店 新宿区新宿3-21-4新宿ニューワークビル1階
TEL:03-6279-2032



みずべや 水商売のお部屋



あずま通り店 新宿区歌舞伎町1-8-3良川ビル2階
TEL:03-6205-5732

【丸の内線】利用で新宿駅まで直通13分！！
毎月インターネット料無料！設備充実RC造マンション

Access

東京メトロ丸の内線
「南阿佐ヶ谷」駅徒歩 2分

JR中央線
「阿佐ヶ谷」駅徒歩 8分



- 外観お洒落なタイル張り
- カラーTVMモニター付オートロック
- 防犯に優れたダブルロック・ディンプルキー
- プライバシーが守られる共用部内廊下
- 遮音性に優れたフローリング仕上げ
- 室内を快適に保つエアコン設置(2基)
- 2口ガスコンロシステムキッチン
- ↑収納付・スライドシャワー水栓
- ★雨天・冬は必須！浴室換気乾燥暖房機
- 24時間常時定風量換気システム

- ★毎月ネット使い放題※手続き必須
- ↑J.COM:0120-989-989
- BS/110°CS(別途費用)
- 収納便利なクローゼット・シューズボックス
- 清潔な暖房付き温水シャワートイレ
- お湯張り機能付きバス
- ペット飼育可(敷金1ヶ月)
- ↑(猫若しくは小型犬1匹まで)
- 24時間利用可能な宅配ボックス
- 敷地内ゴミ置き場



0302 号室 専有面積 40.59㎡

間取 1LDK

賃料 191,000 円/月

共益費 10,000 円/月

物件概要

所在地 / 東京都杉並区阿佐ヶ谷南3丁目3-3
構造・規模 / 鉄筋コンクリート造 4階建
総戸数 / 11 戸
築年月 / 2025年12月15日
入居日 / 即可

契約条件

敷金1ヶ月・礼金0ヶ月

A保証システム利用料(家賃総額の50%)
↑エボス保証にて成約となった場合、年次保証料2万円
24Hサポート料22,000円/2年・鍵交換代22,000円
室内抗菌処理代17,600円事務手数料11,000円
当社指定賃貸入居者総合保険加入の事(別途費用)
※賃料口座引落し普通賃貸借2年契約
★外国籍の方可能★水可・風不可
※永福引越センター指定
※早期解約違約金1年未満1ヶ月+フリーレント分(共益費込)
2年未満フリーレント分のみ(共益費込)
キャンペーンは6/末までの成約者様限定

24時間安心サポート

設備のトラブルに24時間365日の受付体制

医療健康サービス 24

看護師が24時間365日相談可※適応条件有

※図面と現況が異なる場合、現況優先とさせていただきます。
※退去時清掃費用、更新時更新費用等がございます。
※壁紙の色は変更する場合がございます。

新宿本店 新宿区新宿3-21-4新宿ニュータワービル1階
TEL: 03-6279-2032



みずべや
水商売のお部屋



あずま通り店 新宿区歌舞伎町1-8-3良川ビル2階
TEL: 03-6205-5732