



# Beverly Homes HIGASHIAZABU



◆取引態様：代理 作成日：2026年5月30日



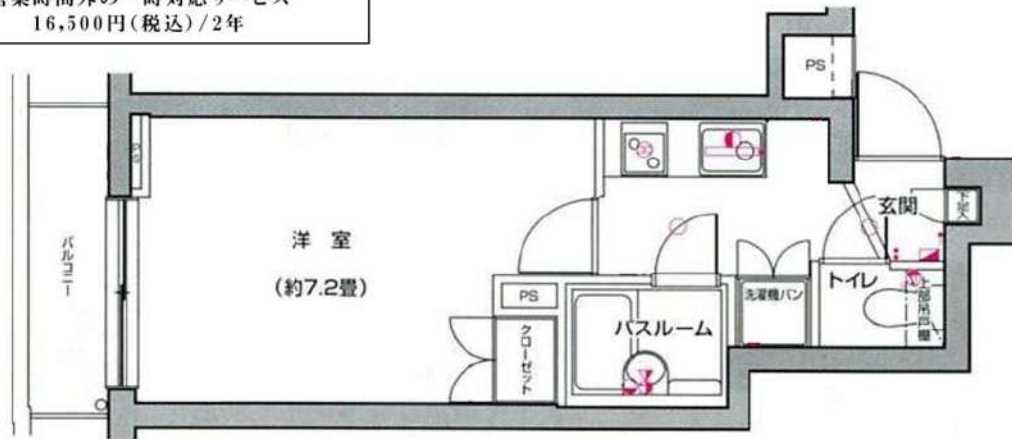
### 当社指定保証会社利用必須

- ① 決済サービス料 550円/月(税込)
- ② 月額保証料 550円/月

※①②どちらかの利用で口座振替費用は発生致しません

### ライフサポート加入必須

営業時間外の一時対応サービス  
16,500円(税込)/2年



※内見される際は電話予約(名刺FAX不要)後、現地対応となります。  
※図面と現況が異なる場合は現況優先といたします。※申込書は弊社ホームページからご利用下さい。

種目	分譲賃貸マンション		
物件名	ビバリーホームズ東麻布		
最寄駅	「麻布十番」駅		
間取	1K		
価格	敷金1ヶ月・礼金1ヶ月		
	※解約時に敷金1ヶ月分償却になります。		
202号室	88,000円		
所在地	東京都港区東麻布2丁目32番2号		
交通	東京メトロ南北線「麻布十番」駅 徒歩5分 都営大江戸線「赤羽橋」駅 徒歩3分 東京メトロ日比谷線「神谷町」駅 徒歩13分 都営三田線「芝公園」駅 徒歩13分		
構造規模	鉄筋コンクリート造、地上4階建		
築年月	2000年2月		
現況	6月30日解約	入居日	相談
管理費等	9,000円	契約期間	2年間(更新可)
専有面積	22.00㎡	方位	西
設備	<ul style="list-style-type: none"> <li>◎AL ◎BS ◎収納 ◎照明</li> <li>◎B/T別 ◎室内洗濯機置場</li> <li>◎2口ガスコンロ ◎エアコン ◎バルコニー</li> <li>◎建物内ゴミ置場 ◎宅配BOX ◎EV</li> </ul>		
備考	<ul style="list-style-type: none"> <li>◎家財保険2年:18,000円/23,000円(当社指定)</li> <li>◎ライフサポート:16,500円/2年間(税込)</li> <li>◎保証会社初回保証料:資料+管理費+決済サービス料 550円/月(税込)の50%をご負担いただきます</li> <li>◎鍵交換費用:25,300円(税込)</li> <li>◎保証会社更新料:年間10,000円</li> <li>◎賃貸契約更新料:新賃料の1ヶ月分</li> <li>◎駐輪場等:管理会社に確認</li> </ul>		
	※家賃の支払い方法は口座振替となります		

新宿本店

新宿区新宿3-21-4新宿ニュータワービル1階  
TEL: 03-6279-2032



みずべや  
水商売のお部屋



あずま通り店

新宿区歌舞伎町1-8-3良川ビル2階  
TEL: 03-6205-5732

# メインステージ青山 504号室



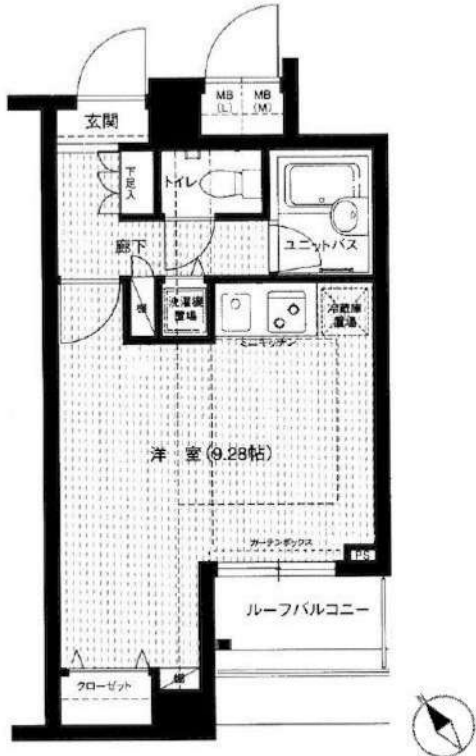
東京メトロ副都心線 「渋谷」 駅 徒歩 9分

東京メトロ銀座線 「表参道」 駅 徒歩 8分  
東京メトロ千代田線 「明治神宮前」 駅 徒歩 18分



**1R (25.23㎡) 賃料 130,000円 (管理費0円)**

駅チカ&複数路利用可能でアクセス良好☆人気の「渋谷」・「青山」エリアが生活圏内に♪



※図面と現況に相違がある場合は現況を優先とします。  
※写真については別部屋の写真を使用している可能性もございます。

## 【周辺施設】

渋谷ヒカリエ ..... 徒歩9分  
ファミリーマート 渋谷二丁目中央店 ..... 徒歩2分

## 【募集条件】

所在地	東京都渋谷区渋谷2丁目 3-19	
築年月	2001年7月	
構造	鉄筋コンクリート造/全38戸	
敷金・礼金	1ヶ月・1ヶ月	
償却	-	
契約期間	普通借家契約 2年間	
現況	退去予定	
入居時期	2026年07月下旬予定	
更新料	1.5ヶ月	更新事務手数料 11,000円 (税込)
解約予告	50日間	
火災保険	要加入 2年間21,500円	
契約時費用	鍵交換費	22,000円
退去時費用	ハウスクリーニング代	60,500円
設備概要	宅配BOX, 敷地内ゴミ置き場, 2口ガスコンロ, グリル, バス・トイレ別, 浴室乾燥, エアコン, TVインターホン, モニタ付オートロック, 室内洗濯機置場, クローゼット, シューズボックス	
ガス種類	都市ガス	
備考	二人入居: 不可      楽器使用: 不可 保証会社: 必須      ペット飼育: 不可 短期違約金: 6ヶ月未満解約の場合総賃料の1ヶ月分	

**新宿本店** 新宿区新宿3-21-4新宿ニユートワビル1階  
TEL: 03-6279-2032



**みずべや**  
水商売のお部屋



**あずま通り店** 新宿区歌舞伎町1-8-3良川ビル2階  
TEL: 03-6205-5732

RENECAT導入済物件★消臭抗菌効果が半永久持続  
★家具・家電付賃貸へ変更可★すぐお住まいになれます

Access

JR山手線  
「渋谷」駅徒歩 5分

京王井の頭線  
「神泉」駅徒歩 3分



- タイル貼りの美しい外観
- TVモニター付オートロックシステム
- 共用部防犯カメラ
- 監視カメラ付エレベーター
- 防犯性の高い玄関ダブルロック
- 洋室エアコン標準装備
- 床フローリング仕様
- オリジナルシステムキッチン
- 2口ガスコンロ(グリル付)
- バスルームとトイレを独立

- ★雨天・冬も必須!浴室換気乾燥暖房機
- 洗濯機置場室内
- 室内洗濯物干し
- ★ネット使い放題(シーファイブ)
- ↑速度等詳細はTel.0120-998-886
- 24時間受取可能宅配BOX
- 駐輪場: 初回登録料5,500円
- バイク置場: 5,500円/月空要確認
- ペット可: 別途敷金1ヶ月小型1匹まで
- 2人入居可能・外国籍入居可能



0601 号室 専有面積 20.14㎡

間取 1K

賃料 175,000円/月

共益費 20,000円/月

物件概要

所在地/ 東京都渋谷区道玄坂2丁目19-6  
構造・規模/ 鉄筋コンクリート造 13階建 地下1階  
総戸数/ 115 戸  
築年月/ 2007年08月31日  
入居日/ 2026年06月16日

契約条件

敷金0ヶ月・礼金0ヶ月

CH保証システム利用料:家賃総額55%(最低金額5.5万円)  
24Hサポート料22,000円/1年・鍵交換代22,000円  
室内抗菌処理代17,600円事務手数料11,000円  
当社指定賃貸入居者総合保険加入の事(別途費用)  
※賃料口座引落し(決済サービス料:月額550円)  
普通賃貸借1年契約(更新型)※  
※1、2回目の更新時5%の賃料改定あり。更新料は1回のみ。  
2回目以降の更新料は無い為、安心して永くお住まいいただけます  
■民泊・時間貸等不可  
※室内写真は別部屋となります。

24時間安心サポート

設備のトラブルに24時間365日の受付体制

医療健康サービス 24

看護師が24時間365日相談可※適応条件有

※図面と現況が異なる場合、現況優先とさせていただきます。  
※退去時清掃費用、更新時更新費用等がございます。  
※壁紙の色は変更する場合がございます。

新宿本店

新宿区新宿3-21-4新宿ニューパークビル1階  
TEL: 03-6279-2032



みずべや  
水商売のお部屋



あずま通り店

新宿区歌舞伎町1-8-3良川ビル2階  
TEL: 03-6205-5732

賃料	間取り	専有面積
220,000円	2LDK	50.60m <sup>2</sup>

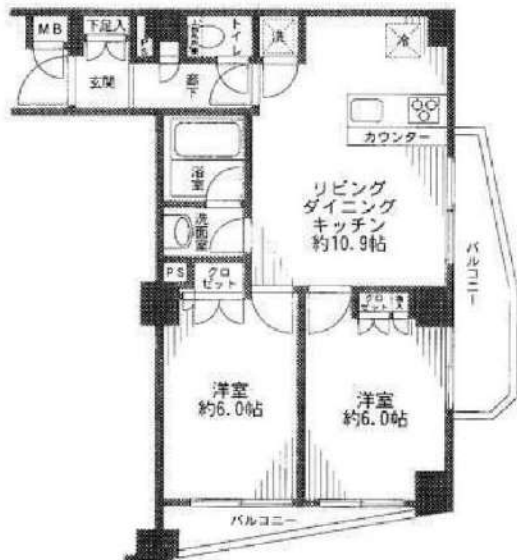
主要駅へのアクセス良好！

JR 山手線 浜松町駅 徒歩6分  
JR京浜東北・根岸線 浜松町駅 徒歩6分

貸マンション

## モアグランデ浜松町 304号室

管理番号 **7809**



外観写真  
イメージ



敷金	1ヶ月	礼金	1ヶ月
管理費	15,000円	築年月	2003年6月
住所	港区芝浦1丁目3-2		
構造・階建	鉄筋コンクリート造 3階/9階建		
契約期間	普通借家 2年	方位	北東
現況	空室	入居可能時期	相談
備考	<ul style="list-style-type: none"> <li>・更新料:新賃料の1か月分 ※更新事務手数料:15,000円(税別)</li> <li>・火災保険(フレックス少額短期保険):20,000円/2年契約</li> <li>・鍵交換:30,000円(税別)</li> <li>・24時間駆けつけサービス:15,000円(税別)/2年契約</li> <li>・入居時抗菌費用:15,000円(税別)</li> <li>・保証会社利用料(オリコ、ジェイリース):初回50% ※1年毎10,000円 ※別途収納手数料あり:400円(税別)</li> <li>・契約事務手数料:10,000円(税別)</li> <li>・敷金がある場合、退去時1か月償却</li> <li>・短期解約違約金有(1年未満:賃料2ヵ月分)</li> <li>・図面と現況が異なる場合は現況優先とします</li> </ul> <p>※退去前の物件は、先行契約のみの受付となります！ (※空室物件で内見不可の場合も同様です) ※内見可能な物件は、内見後にお申込みをお願いいたします！</p>		
設備情報	コンロ:ガスコンロ付 / パストイレ:別室 / パス / トイレ / 洗面所独立 / 洗面所 / 洗面台 / エアコン / 洗濯機置き場:有り(室内) / インターホン / オートロック / 防犯カメラ / BS / CS / CATV / ガス種類:都市ガス / 水道:公営 / 排水:公共下水 / 保証人:不要 / 二人入居:可 / バルコニーの面積:2面 / 収納 / クローゼット:2箇所 / シューズボックス / 宅配ボックス		
建物管理会社	住友不動産建物サービス TEL: 0120-093-155 ※駐輪場・駐車場・バイク置き場・ネット環境についてはこちら にお問合せください。		

新宿本店

新宿区新宿3-21-4新宿ニートーワビル1階  
TEL: 03-6279-2032



みずばら  
水商売のお部屋



あずま通り店

新宿区歌舞伎町1-8-3良川ビル2階  
TEL: 03-6205-5732

RENECAT導入済物件★消臭抗菌効果が半永久持続  
★家具・家電付賃貸へ変更可★すぐお住まいになれます

Access

JR山手線  
「恵比寿」駅徒歩 10分

東急東横線  
「代官山」駅徒歩 14分



0501 号室 専有面積 50.05㎡

間取 2LDK

賃料 290,000 円/月

共益費 15,000 円/月

物件概要

所在地／ 東京都渋谷区広尾2丁目1-1  
構造・規模／ 鉄筋コンクリート造 7階建  
総戸数／ 8 戸  
築年月／ 2014年05月06日  
入居日／ 2026年06月30日

契約条件

敷金0ヶ月・礼金0ヶ月

CH保証システム利用料:家賃総額55%(最低金額5.5万円)  
24Hサポート料22,000円/1年・鍵交換代22,000円  
室内抗菌処理代17,600円事務手数料11,000円  
当社指定賃貸入居者総合保険加入の事(別途費用)  
※賃料口座引落し(決済サービス料:月額550円)  
普通賃貸借1年契約(更新型)※  
※1、2回目の更新時5%の賃料改定あり。更新料は1回のみ。  
2回目以降の更新料は無い為、安心して永くお住まいいただけます

- スタイリッシュな外観
- エレベーター監視カメラ付
- モニター付オートロックシステム
- カラーモニターインターホン
- 玄関人感センサーライト
- 床フローリング仕様
- ★リビング床暖房
- エアコン3基標準装備
- トール型シューズBOX
- ★ガスコンロ3口グリル付き
- ★追い焚き機能付きバス
- ★浴室換気乾燥暖房機
- 温水シャワー付独立洗面台
- 温水シャワートイレ
- 室内洗濯機置き場(室内干し有)
- インターネット利用可(別途費用)
- ペット可(敷金1ヶ月追加)1匹小型まで
- 駐輪場(空き条件状況等、要詳細確認)
- 敷地内ゴミ置き場
- 2人入居・外国籍可・海外審査も可能



24時間安心サポート

設備のトラブルに24時間365日の受付体制

医療健康サービス24

看護師が24時間365日相談可※適応条件有

※図面と現況が異なる場合、現況優先とさせていただきます。  
※退去時清掃費用、更新時更新費用等がございます。  
※壁紙の色は変更する場合がございます。

新宿本店 新宿区新宿3-21-4新宿ニューワールドビル1階  
TEL: 03-6279-2032



みずべや  
水商売のお部屋



あずま通り店 新宿区歌舞伎町1-8-3良川ビル2階  
TEL: 03-6205-5732