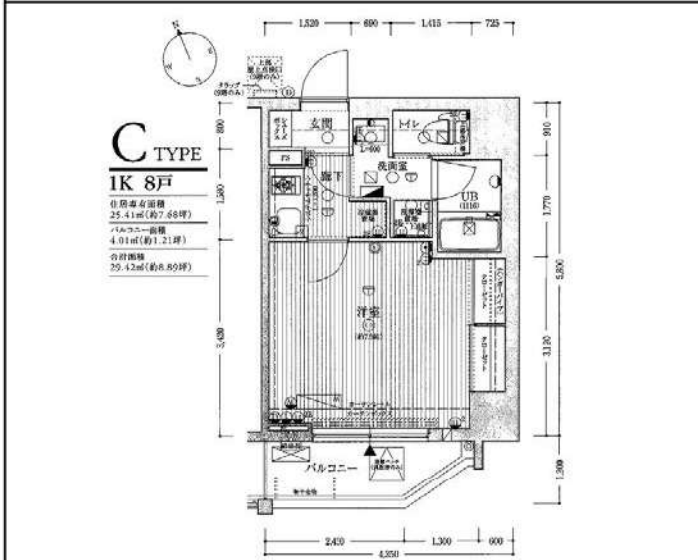


外観



間取り



レオンコンフォート西新橋

403

賃料	130,000円		
管理・共益費	管理費 20,000円	共益費 0円	
間取り	1K	物件種別	マンション
敷金	-	礼金	1.0ヶ月
交通	都営三田線「御成門」駅 徒歩 6分 JR山手線「新橋」駅 徒歩 9分		
物件所在地	東京都港区西新橋三丁目6-7		
構造	鉄筋コンクリート造	地上 9階建	4階部分
専有面積	25.41㎡	向き	南西
築年月	2012年 6月	入居時期	2026年7月下旬
契約期間	2年間（更新可）	原状回復	退去時精算
更新料	新賃料1ヶ月分	更新事務手数料	新賃料0.5ヶ月分+税
鍵交換代	30,800円	損害保険	2年 20,000円
その他費用	安心入居サポート:18700円 引越虫駆除サービス:17600円		
駐車場・駐輪場・バイク置場等の建物設備については下記建物管理会社へお問い合わせ下さい。			
建物管理会社	グローバルコミュニティ株式会社	03-5542-8551	
保証会社	必須 (あんしん保証等)	初回保証料:50~60% (外国籍:70%) ※月額保証料あり ※詳細は申込時に保証会社プランを確認	
セールスポイント	ペット可 (成長時の体長50cm以内の犬及び猫1匹まで)		
設備	オートロック モニター付オートロック 防犯カメラ ダブルロック 管理人室 エレベーター 宅配BOX 角部屋 人感センサー フローリング 風除室 クローゼット シューズボックス ガス2ロコンロ バストイレ別 温水洗浄便座 ガス給湯 室内洗濯機置場 洗面化粧台 独立洗面所 浴室換気乾燥機 24h換気有 システムキッチン 敷地内ゴミ置き場 メールボックス エアコン		
備考			

エントランス



室内



キッチン



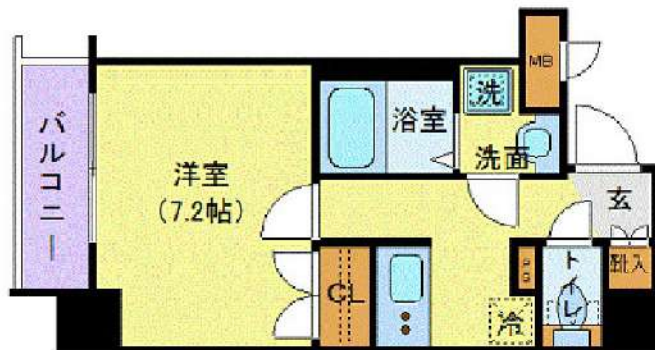
バスルーム



※図面と現状が異なる場合は、現状が優先となります。■申込の際はITAMIDBBにてお願いします。■お部屋は原則として「クリーニング中」以外現状渡しです。■保証会社必須(エルズサポート・ジャックス・セゾンカードなど複数取扱有)。初回保証料は、賃料等の合計金額の50%~60%。年間更新料や月額保証料あり。但し、大手法人契約の場合で保証会社利用しない場合は敷金1か月分増です。■ペット飼育可の物件でペットを飼育する際は、申込書にその旨(種類・数)を記載。敷金1か月分増(退去時償却)。建物管理規約等により制限があります。また管理規約や使用細則等の違反により賃貸借契約が解除となる場合があります。■建物全館禁煙(電子タバコ含む)です。但し、専有部分においては、退去時に天井壁クロスを張替え(借主全額負担)を前提に容認します。■短期違約(1年未満・フリーレントが1年9か月未満)違約金賃料等の1か月分。■解約予告2か月前。更新料、新賃料1か月分。更新事務手数料0.5か月分(税別)。■駐車場・駐輪場・バイク置場については建物管理会社への空き確認を要します。また、お申し込みは原則別途建物管理会社にお申し込み願います。■楽器使用相談物件可の場合、建物管理規約等の制限があります。使用時間、音量について他の居住者様へのご配慮をお願いします。騒音苦情については、契約解除となる場合があります。■退去時にルームクリーニング、エアコンクリーニング等の費用負担があります。■インターネット回線については入居者様ご自身の責任で利用となります。ご希望の回線が建物に導入されていない場合もございます。■空き予定の場合は、先行契約となります。■空予定の物件の場合、室内写真の提供が出来ない場合があります。



間取り図



基本情報

住所	東京都港区芝浦2丁目 8-15	号室	501		
交通	1	山手線田町駅 徒歩8分	間取り	1K	
	2	ゆりかもめ芝浦ふ頭駅 徒歩7分	広さ	壁芯25.82㎡	
	3	都営三田線三田駅 徒歩9分	方角	西	
築年月	2008年2月	構造	RC・10階建	現況	期日指定 2026年12月中旬

賃料等

敷金	0ヶ月	礼金	1ヶ月
賃料	133,000円	再契約料	新賃料の1ヶ月
共益費	11,000円		

■鍵交換代33,000円 ■退去時クリーンコート代55,000円 ■事務手数料22,000円 ■退去時精算手数料5,500円 (最終請求時) ■リクラブ2,200円/月 ■SBI少額短期保険800円/月 ■指定賃貸保証加入 (総賃料100%) ■賃料等引き落とし料330円/月 ■家具家電撤去費用27,500円 (家具家電無し契約を希望の場合) ■短期解約違約金: 賃料1ヶ月分 (1年未満) ■モバイルwifi (50GB)付 ■民泊・簡易宿泊による利用及びそれに伴う広告等は一切禁止 ■法人契約の場合、普通借相談可 ■法人で保証会社加入無しの場合、敷金1か月 ■海外審査相談可 ■全物件先行契約になります。 ■事務所・SOHO利用禁止 ■外国籍の方: GTN加入要 (海外審査OK) 初回保証料: 賃料総額100% 月次手数料2,330円 (税込) ■エクセレントシリーズ

設備

エレベーター / 宅配ボックス / 家具・家電付 / カーテン付 / 冷蔵庫 / 電子レンジ / 洗濯機 / ベッド / テレビ / システムキッチン / バストイレ別 / オートロック / 敷金不要 / 外国人可 / キャンペーン特集

建物内観



外観画像



SET UP賃貸 (家具・家電付き) 対応

[ 家具・家電付き基本内容 ] 条件をご確認下さい。

- TV
- ベッド
- カーテン
- 冷蔵庫
- デスク
- その他備品
- レンジ
- チェア

※物件により異なる場合がございます。詳しくはお問合せ下さい。



新宿本店

新宿区新宿3-21-4新宿ニュータワービル1階  
TEL: 03-6279-2032



みずばや  
水商売のお部屋



あずま通り店

新宿区歌舞伎町1-8-3良川ビル2階  
TEL: 03-6205-5732

# 貸マンション

## 赤羽橋駅

アルティザ東麻布(アルティザヒガシアザブ) 902

間取り  
1K

専有面積  
26.40㎡

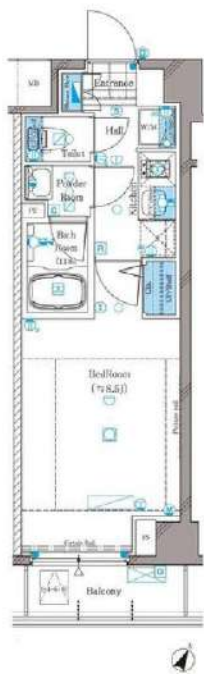
築年月  
2016年02月



## 最寄り駅徒歩2分の利便性 人気の港区エリア

### チェックポイント！

主要採光面：南向き、社宅可、二人入居可、デザイナーズ、外観タイル張り、分譲タイプ、最上階、24時間換気システム、閑静な住宅街、B・T別、シャワー、浴室暖房、浴室乾燥機、トイレ、温水洗浄便座、洗面所、洗面台、洗面所独立、ガスコンロ付、2口コンロ、システムキッチン、収納スペース、全居室収納、クローゼット、シューズボックス、室内洗濯機置場、給湯、都市ガス、フローリング、全居室フローリング、冷房、暖房、エアコン、全居室エアコン、M.Mコンセント、インターネット対応、ダブルロックドア、オートロック、モニタ付オートロック、モニタ付インターホン、防犯カメラ、24時間セキュリティ、バルコニー、エレベーター、宅配BOX



物件種目	貸マンション
最寄駅	赤羽橋
間取タイプ	1K
賃料	141,000円
賃金条件	礼金1ヶ月 敷金1ヶ月 保証金なし

物件所在地	東京都港区東麻布1丁目14-7		
交通	都営大江戸線 赤羽橋 徒歩2分		
建物	建物名	アルティザ東麻布(アルティザヒガシアザブ) 902	
	構造・規模	RC 9階建/9階部分	
	使用部分積	26.40㎡	
	間取内訳	洋 8.5	
築年月	2016年02月	契約期間	2年
管理費等	なし 共益費15,000円/月		
駐車場			
現況	居住中 2026年07月24日退去予定	入居可能時期	2026年8月中旬予定
設備	B・T別、シャワー、浴室暖房、浴室乾燥機、トイレ、温水洗浄便座、洗面所、洗面台、洗面所独立、ガスコンロ付、2口コンロ、システムキッチン、収納スペース、全居室収納、クローゼット、シューズボックス、室内洗濯機置場、給湯、都市ガス、フローリング、全居室フローリング、冷房、暖房、エアコン、全居...		
保険等	要 2,530円		
備考	火災保険及び地震24時間緊急対応、近隣トラブル解決支援、優待サービスが得られた入居者様への安心サービス「B.R1プライムプラス」への加入が必要となります。(月額2,530円) ※申込は「イタジキB」よりお手続きください。更新手数料：新賃料0.5ヶ月 先行契約のみ可。<賃料保証>引越先「ジャックス」または「エスカード」※B1、※が着金落ちの場合別途ホームバンクインシュアに加入インシュアを付帯可。※正社員契約の場合※引越先の場合「ニッポンインシュア(WAKLUS保証) 初回合計家賃100%、2ヶ月、敷金追加1ヶ月(学生の場合さらに追加1ヶ月) ※海外審査可※本契約は株式会社WAKLUSが貸主となる特定賃貸借(保証借)契約です。詳細はA.T.Bまでお問い合わせ。 B.R1プライムプラス：2,530円/月 更新料：新賃料1ヶ月 賃料保証：加入要(個人)①株式会社ジャックス「VICCS-ONE」初回合計家賃50%、1%/月、10、500円/年と株式会社エスカード「ROOM 1D」初回合計家賃50%、1、5%/月、年間更新料無し※法人契約可。 敷金換付等：有 38,800円/月 利用費：1ヶ月3回線 定額99円/月 利用費：東京都東区東麻布1丁目14-7		

新宿本店 新宿区新宿3-21-4新宿ニューターワビル1階  
TEL: 03-6279-2032



みずぺぱ  
水商売のお部屋



あずま通り店 新宿区歌舞伎町1-8-3良川ビル2階  
TEL: 03-6205-5732

# グランドコンシェルジュ千駄ヶ谷

JR中央・総武線「千駄ヶ谷」徒歩7分

東京メトロ副都心線「北参道」徒歩7分

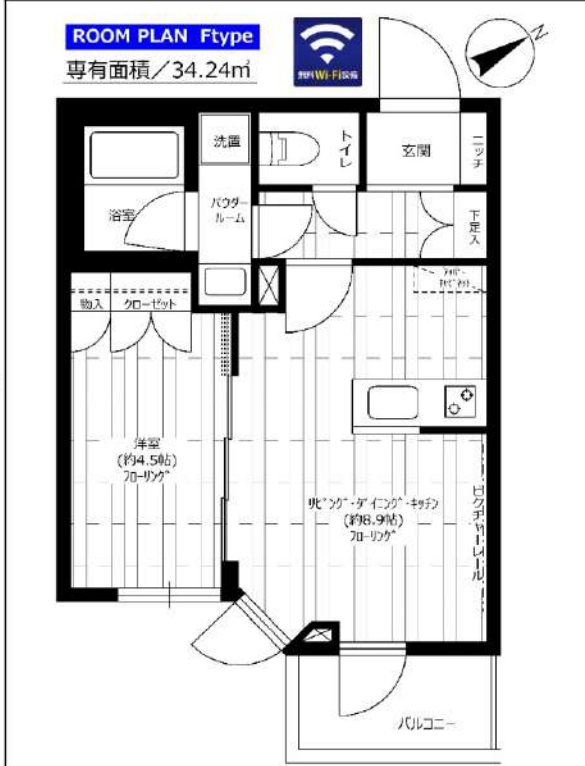
JR山手線「代々木」徒歩8分



※建物の間取りにより  
電波状況は異なります※

★入居前に各種施工ができます★

- ・防虫施工22,000円
- ・光触媒コーティング33,000円



号室	賃料
108	190,000円

管理費	5,000円	敷金	1ヶ月
敷引/償却	1ヶ月(退去時)	礼金	1ヶ月
所在地	東京都渋谷区千駄ヶ谷5丁目4-2		
構造・階建	RC 1階部分 / 5階	駐車場	無
築年月	2017年10月	バイク置場	
ガス	都市ガス	駐輪場	
契約期間	普通借家2年	開口向き	南東
保険	22,000円 2年	専有面積	34.24㎡
保証会社	その他 保証料(月額)800円、初回保証料:月額費用の40%・外国籍の方はGTN使用、初回保証料50%~100%+月額1,330円(最低保証料20,000円)		
その他費用	鍵交換費用33,000円、アクト安心ライフ19,800円(入居時)、システム利用料275円(月額)		
入居時期	相談	退去予定日	
備考	■内見可 ■更新料:新賃料1ヵ月 ■解約予告:1か月前 ペット(不可), 外国人入居(相談), 楽器使用(不可), 事務所(不可), 法人(相談) ※大手法人等、保証会社未加入の場合は敷金2ヶ月、礼金2ヶ月となります。 ※2026年6月4日時点の情報です。		

インターネット 使用料無料	オートロック	宅配ボックス	24Hゴミ置き場	浴室乾燥機	盗み防止	ウォッシュレット	エレベーター	カウンターキッチン	独立洗面台	洗濯機置場室内	バス・トイレ別
コンロ2口	システムキッチン	エアコン	クローゼット	閑静な住宅街	24H換気システム	下駄箱	防犯カメラ	光ファイバー	集合ポスト	フローリング	ベランダバルコニー

※現況と図面に相違がある場合は、現況優先となります。

**新宿本店** 新宿区新宿3-21-4新宿ニートーワビル1階  
TEL: 03-6279-2032

**みずべや**  
水商売のお部屋

**あずま通り店** 新宿区歌舞伎町1-8-3良川ビル2階  
TEL: 03-6205-5732