



Art Management

エクセリア渋谷富ヶ谷 5階

1K

【専有面積】19.66㎡
洋室 約6.1帖



【物件概要】

所在地：東京都渋谷区富ヶ谷2丁目 19番6号

交通：京王井の頭線「駒場東大前」駅 徒歩 14分

東京メトロ千代田線「代々木公園」駅 徒歩 14分

構造：鉄筋コンクリート造

規模：地上階数 8階

施工：2005年5月

所在階：5階

【賃貸条件】

賃料：95,000円

管理費：10,000円

敷金：1ヶ月

礼金：1ヶ月

更新料：1.25ヶ月

解約：2ヶ月前予告

入居日：相談 (1/7解約予定)

契約期間：普通借家契約 2年

【設備】

エレベーター、外壁タイル張り、宅配BOX、分譲タイプ、敷地内ゴミ置き場、メールボックス、2ロコンロ、バス・トイレ別、浴室乾燥、温水洗浄便座、洗面化粧台、バス有、トイレ有、シャワー、エアコン、CATV、TVインターホン、インターネット専用線配線済み、2F以上、オートロック、ガス給湯、フローリング、室内洗濯機置場、クローゼット、シューズボックス、収納有
ベット：可 (2匹まで)

【備考】

保証会社必須：賃料/管理費50%
(外国籍100%)

短期解約違約金有
【一時金】

くらしーど24:16,500円

書類作成代:5,500円

鍵交換費:33,000円

火災保険加入有り 24ヶ月 24,000円
※法人でお申込みの場合、礼金は2ヶ月分となります。



人気エリア・渋谷区の物件！
ペット可【敷金1ヶ月積み増し/償却】



図面と現況が異なる場合は現況を優先させていただきます。

弊社管理物件は、敷金は全て償却になります。予めご了承下さい。

新宿本店

新宿区新宿3-21-4新宿ニューワールドビル1階
TEL: 03-6279-2032



みずもとべりや
水商売のお部屋



あずま通り店

新宿区歌舞伎町1-8-3良川ビル2階
TEL: 03-6205-5732

日神デュオステージ笹塚東館

敷金**0**ヶ月、礼金**0**ヶ月

保証金**1**ヶ月 ※契約時全額償却

京王線

「笹塚」徒歩**3**分



物件名称	日神デュオステージ笹塚東館 302号室				
間取	1R				
賃貸条件	賃料	98,000			円/月
	共益費	12,000円/月			
	敷金	無	礼金	無	保証金 1ヶ月
入居時期	入居中・5/31退去		2026年7月中旬入居可能		
物件所在	東京都渋谷区笹塚2-7-11				
交通	京王線	笹塚	駅徒歩	3分	
	小田急小田原線	東北沢	駅徒歩	18分	
建物の構造・規模	構造・規模	鉄骨鉄筋コンクリート造 地上15階建・地下1階		所在階	3階
	専有面積	26.33	m ²	方位	間取参照
竣工年月	2003年9月				
契約期間	普通賃貸借 2年(更新可)				
更新料	新賃料1ヶ月分	更新事務手数料	新賃料0.275ヶ月分(税込)		
解約予告	2ヶ月前				
返却違約	有 1年未満の解約時総賃料1ヶ月分相当額				
賃貸保証条件	区分	必須 クレディゼン、ルームバンクインシュア、他			
	条件	初回保証料:家賃総額の50% 月額保証料:1.2% or 年間保証料:10,000円~15,000円 ※審査状況により内容変更となる場合あり			
探検	貸主指定保険に加入 2年 20,000円				
鍵交換費用	30,800円(税込)				
その他初期費用	契約事務手数料:5,500円(税込) 24時間緊急サポート料:2年 16,500円(税込)※必須				
退去時費用(退去時精算)	ルームクリーニング費用:49,500円(税込)※㎡により金額変更となる場合あり 設備機器清掃特約料:1台につき14,300円(税込)				
備考	管理:巡回 SOHO不可 事務所不可 楽器不可				

※図面と現況が異なる場合、現況優先といたします。

駐車場	無し	設備	オートロック、インターホン、メールボックス、宅配ボックス、防犯カメラ、エレベーター、クローゼット、エアコン、敷地内ゴミ置き場、シューズボックス、キッチン、コンロ、洗面台、トイレ、室内洗濯機置場	
バイク置場	有り ※空き要確認			
駐輪場	有り ※空き要確認			
共有部管理会社	日神管財株式会社 TEL03-5360-2081		利用の制限など	-

※上記共有設備は運営状況が変わることがあります。最新の運営状況等は共有部管理会社へお問合せください。

新宿本店 新宿区新宿3-21-4新宿ニューパークビル1階
TEL: 03-6279-2032



みずべや
水商売のお部屋



あずま通り店 新宿区歌舞伎町1-8-3良川ビル2階
TEL: 03-6205-5732

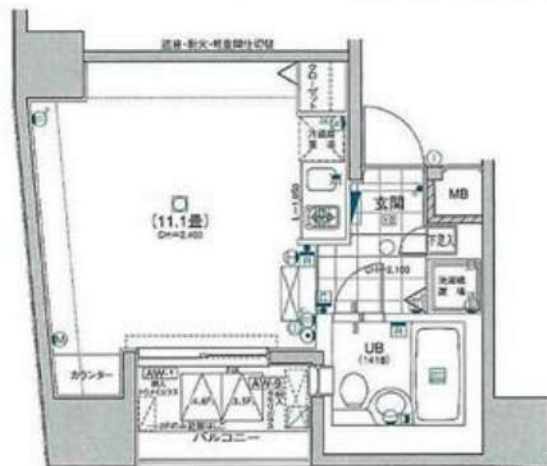
日神デュオステージ笹塚東館

敷金**0**ヶ月、礼金**0**ヶ月

保証金**1**ヶ月 ※契約時全額償却

京王線

「笹塚」徒歩**3**分



※図面と現況が異なる場合、現況優先といたします。

駐車場	無し	設備	オートロック、インターホン、メールボックス、宅配ボックス、防犯カメラ、エレベーター、クローゼット、エアコン、敷地内ゴミ置き場、シューズボックス、キッチン、コンロ、洗面台、トイレ、室内洗濯機置場
バイク置場	有り ※空き要確認		
駐輪場	有り ※空き要確認		
共有部管理会社	日神管財株式会社 TEL03-5360-2081	利用の制限など	-

※上記共有設備は空室状況が変わることがあります。最新の空室状況等は共有部管理会社へお問合せください。

物件名称	日神デュオステージ笹塚東館 505号室				
間取	1R				
実賃条件	賃料	99,000			円/月
	共益費	10,000円/月			
	敷金	無	礼金	無	保証金
入居時期	入居中・3/28退去	2026年5月中旬入居可能			

物件所在地	東京都渋谷区笹塚2-7-11			
交通	京王線	笹塚	駅徒歩	3分
	東京外丸の内線	方南町	駅徒歩	21分

建物	構造・規模	鉄骨鉄筋コンクリート造 地上15階建・地下1階	所在階	5階
	専有面積	26.75	m ²	方位

竣工年月	2003年8月			
契約期間	普通賃貸借 2年(更新可)			
更新料	新賃料1ヶ月分	更新事務手数料	新賃料0.275ヶ月分(税込)	
解約手合	2ヶ月前			
返却違約	有 1年未満の解約時総賃料1ヶ月分相当額			
実賃保証条件	区分	B分 必須 クレディセゾン、ルームバンクインシュア、他		
	条件	初回保証料:家賃総額の50% 月額保証料:1.2% or 年間保証料:10,000円~15,000円 ※審査状況により内容変更となる場合		
保険	貸主指定保険に加入 2年 20,000円			
礼金換算費用	25,300円(税込)			
その他初期費用	契約事務手数料:5,500円(税込) 24時間緊急サポート料:2年 16,500円(税込)※必須			
退去時費用(退去時精算)	ルームクリーニング費用:46,200円(税込)※㎡により金額変更となる場合 設備機器清掃料:1台につき11,000円(税込)			
備考	管理:巡回 SOHO不可 事務所不可 楽器不可			

新宿本店 新宿区新宿3-21-4新宿ニューワールドビル1階
TEL:03-6279-2032



みずべや
水商売のお部屋



あずま通り店 新宿区歌舞伎町1-8-3良川ビル2階
TEL:03-6205-5732

賃料	130,000円
共益費	15,000円

メイクスデザイン芝公園 504号室

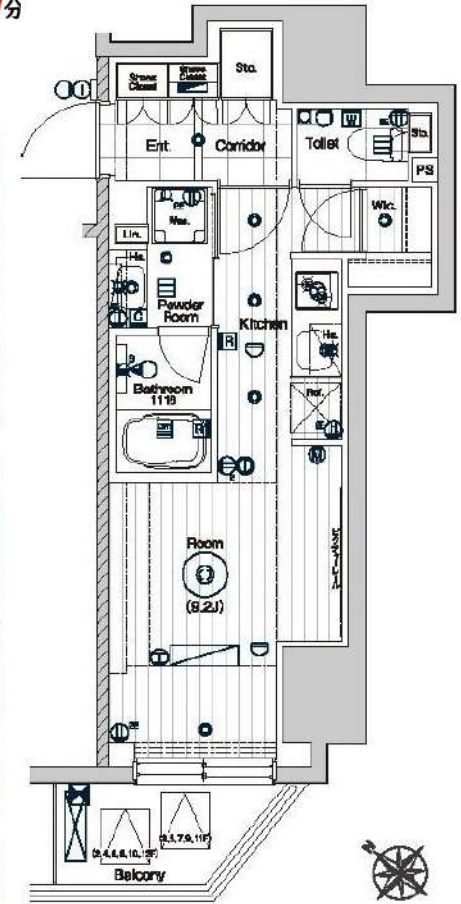
所在	東京都港区芝1-13-21
建物	構造：鉄筋コンクリート造 所在階：地上12階建 5階部分 総戸数：42戸 築年月：2018年3月
間取り	1R 28.63㎡ (バルコニー 3.25㎡)
賃貸条件	敷金：賃料の0ヶ月分 礼金：賃料の1ヶ月分 更新料：新賃料の1ヶ月分 更新事務手数料：新賃料の0.5ヶ月分 現況：7/20解約予定 (先行契約) 入居日：8月上旬頃予定 火災保険：加入必須 (18,000円～) 保証会社：加入必須 (初回保証料50%～) 鍵交換：38,500円 (税込) 必須 24時間サポート：16,500円 (税込) /2年 必須 書類作成費用：11,000円 (税込) 必須
設備	オートロック、エレベーター、宅配ボックス、防犯カメラ 独立洗面台、温水洗浄便座、2ログスコンロ、エアコン 浴室乾燥機、室内洗濯機置場、クローゼット、シューズボックス インターネット (個別契約)、バルコニー、敷地内ゴミ置場
その他	ペット飼育不可 普通借家2年、解約予告2ヶ月前 短期解約違約金有 賃料共益費1ヶ月 (1年未満)



都営浅草線・大江戸線『大門』駅 徒歩10分

三田線・浅草線『三田』駅 徒歩7分

JR各線『浜松町』駅 徒歩10分



※図面と現況が異なる場合は現況優先と致します。退去前の申込は先行契約のみの受付となります。

新宿本店

新宿区新宿3-21-4新宿ニューターワビル1階
TEL: 03-6279-2032



みずべや
水商売のお部屋



あずま通り店

新宿区歌舞伎町1-8-3良川ビル2階
TEL: 03-6205-5732

分譲賃貸マンション
グレイスコート西麻布I

- ★青山も表参道も徒歩圏内
その贅沢が、日常になる
- ★南向き・角部屋・2面採光
- ★上層階のワンルーム
- ★ペット飼育可マンション



1102号室

現空・内装前

専有面積 33.98㎡

賃料 154,000 円

管理費 10,000 円



日比谷線 『六本木』 駅徒歩 11 分

日比谷線 『広尾』 駅徒歩 12 分

Access & Map

スマホで簡単!
地図はこちらのQRコードから
読み取りください



※専有面積は概算計算で算出されているため、内法計算で算出される登記簿面積とは若干異なります。※間取、設備は現況優先となります。

物件概要

■所在地/港区西麻布2-25-28 ■構造/SRC造地上13階建 ■築年月/2003年8月 ■間取/ワンルーム ■用途/住居のみ

賃貸条件

- 敷金/1ヶ月分 ■礼金/1ヶ月分 ■管理費/10,000円 ■契約期間/2年間 ■更新料/新賃料の1ヶ月分 ■解約予告/2ヶ月前 ■鍵交換代25,300円
- 保険/フレックス少額短期保険月額950円〜 ■24時間サポート月額880円(税込) ※別途初回委託保証料880円(税込) ※大手法人でのご契約につき、2年分一括払いの場合あり
- 短期解約違約金/1年未満の解約は月額賃料及び管理費の2ヶ月分 ■保証人不要システムご利用可《オリコフォレントインシュア》初回保証委託料は賃料等の1ヶ月分、1年毎に14,000円の保証委託料 《アイシンクレジット》ご所有のクレジットカードで賃料保証と家財保険を決済。保証料月額賃料等の4.25%+700円/月 ※民泊不可 ※外国籍・法人契約可
- ※)ペット飼育可相談。飼育可の場合:敷金1ヶ月分積み増し、退去時償却1ヶ月分(原状回復費含まず)小型犬(体長50cm、体高40cm、体重10kg以下)、もしくは猫いずれか2頭まで飼育可

設備

- オートロック ■エレベーター ■エアコン ■グリル付き2口ガスコンロ ■温水洗浄便座 ■独立洗面台 ■モニター付きインターホン ■宅配ボックス ■BSアンテナ
- フレッツ光ネクスト・auひかり(VDSL方式、要個別契約)

駐輪場・駐車場 建物管理会社マイムコミュニティーまでお問い合わせください。TEL03-4412-1009

新宿本店 新宿区新宿3-21-4新宿ニューワールド1階
TEL: 03-6279-2032



みずべや
水商売のお部屋

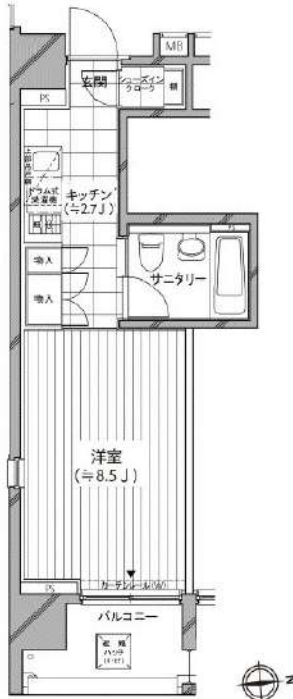


あずま通り店 新宿区歌舞伎町1-8-3良川ビル2階
TEL: 03-6205-5732

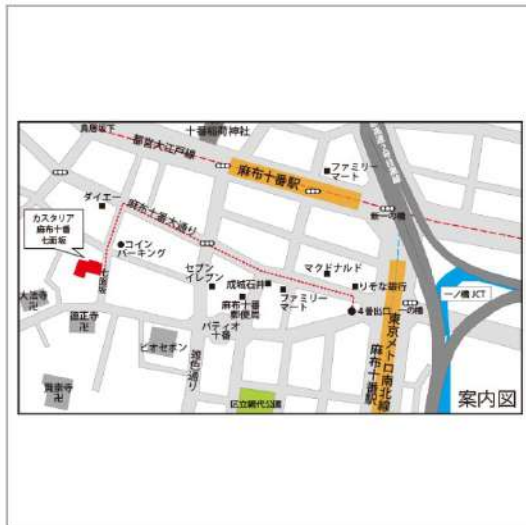
建物種別	マンション
カスタリア麻布十番七面坂	
708号室	

礼金1ヶ月! 敷金1ヶ月!(保証会社利用必須)(申込月末日迄の契約始期分対象)

賃貸条件	賃料	164,000円	共益費	8,000円
	敷金	1ヶ月	礼金	1ヶ月
	契約形態	普通借家	契約期間	2年
	更新料	新賃料 1ヶ月		



所在地	東京都港区麻布十番2丁目7-5			
交通	都営大江戸線「麻布十番」徒歩4分 都営大江戸線「赤羽橋」徒歩12分			
建物	構造・規模	SRC造 地上13階、地下1階建		
	築年数	2005年1月	総戸数	95戸
	間取	ワンルーム	専有面積	27.9㎡
共用設備	オートロック、防犯カメラ、24時間緊急対応、機械警備、宅配ボックス、集合ポスト、エレベーターあり、専用ゴミ置き場あり、駐輪場あり			
保証会社 利用必須	第1優先 保証料	((株)クレディセゾン) 保証料(初回契約時)50%、保証料(月額)1%、		
	第2優先 保証料	日本セーフティー(株) 初回総額賃料の50%(最低20,000円)、毎月総額賃料の1.5%(最低1,500円)、集金代行手数料毎月330円(税込)、賃料滞納時の事務手数料(1回毎)個人2,970円(税込) 法人3,300円(税込)		
	第3優先 保証料			
その他費用	損害保険	要 貸主指定 18,000円 2年		
	鍵交換費	27,500円(税込み)		
退去時費用	室内清掃費	居室専有面積30㎡未満は一律33,000円(税込)、30㎡以上は1㎡あたり1,100円(税込)		
	エアコン 清掃費	壁掛け・床置き式1台あたり11,000円(税込)、天井カセット型エアコン1台あたり27,500円(税込)		
備考	<p>■デザイナーズ■708号室Dタイプ■ドラム式洗濯乾燥機■CATV※要別途契約・J:COM(0120-989-970)■インターネット無料(要登録):フレッツ光ネクスト ギガマンション・スマートタイプ(0120-116-116)※設定状況によりNTTの配線工事が必要になる場合がございます。■フローリングカラーは退去時の状況により、変更となる場合がございます。■駐車場 要問合せ:(株)パーキングマーケットTEL03-6273-3007 ■2018年8月大規模修繕工事済</p>			



入居可能日	2026年9月下旬	開口向き	東
<p>〈専有設備〉 インターフォン(TVモニター付き)、ディンプルキー、ダブルロック、2面採光、角部屋、フローリング、シューズウォークインクローゼット、収納スペース、エアコン、システムキッチン、コンロ口数(2口)、コンロ種類(ガス)、バス・トイレ(同室)、浴室乾燥機、温水洗浄便座、タンクレストイレ、洗面台、給湯、洗濯機付、ベランダ・バルコニー、CATV(有料)、BS、インターネット使用料無料</p>			
<p>※入居可能日は、空き予定の場合室内状況等により延びる可能性もございます。 ※図面と現況が異なる場合は、現況優先とさせていただきます。</p>			

新宿本店 新宿区新宿3-21-4新宿ニュータウンワビル1階
TEL: 03-6279-2032

みずべや
水商売のお部屋

あずま通り店 新宿区歌舞伎町1-8-3良川ビル2階
TEL: 03-6205-5732