

プレール・ドゥーク品川南大井

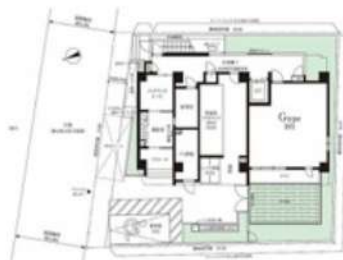
住み替え応援システムRe・Room
家賃でポイントがたまる！
住み替えて使ってお得！

安心管理システム24時間管理
学生・女性にオススメ

インターネット(BBM-NET)基本使用料無料

ペット相談可(小型犬または猫1匹、敷金2ヶ月)

立会川駅より徒歩3分★大井町駅も徒歩圏内！



※図面と現況が異なる場合には現況を優先とします。

ACCESS

京急本線 立会川駅 徒歩3分

JR京浜東北・根岸線 大井町 徒歩13分

京急本線 鮫洲 徒歩13分

602号室

賃料 98,000円

管理費 10,000円

敷金 0ヶ月 礼金 1ヶ月

OUTLINE

間取り 1K タイプ 専有面積 22.35㎡

入居日 2026年07月中旬 内見 不可

「木下の賃貸」友の会費 2,530 円(税込)/月額

所在地 東京都品川区南大井4丁目2-6

構造 RC造 規模 7階建6階

竣工日 2021年02月 総戸数 27戸

駐車場施設 無 空き 無

駐輪場施設 有 空き 要確認

駐車場敷金 なし 駐車場賃料 0 円/月額

ペット飼育相談 ペット飼育の場合の敷金 敷金2ヶ月

方位 西 ガス バレットガス推奨

建物管理会社 株式会社キノシタコミュニティ 電気 バレット電気推奨

LEASE CONDITION

契約期間 2年 更新料 新賃料 0.887 ヶ月

解約予告 1ヶ月前に文書で当社宛に通知

スマートロック登録費用 27,500 円(税込) 消毒代 26,400 円(税込)

定額ルームクリーニング代 63,800 円(税込)

EQUIPMENT

オートロック	○	洗濯機置場	○	バルコニー	○
エレベーター	○	浴室乾燥機	○	CATV	○
TVモニター付きインターフォン	○	洗浄機能付暖房便座	○	BSアンテナ	○
宅配ボックス	○	追い焚き	○	CSアンテナ	○
ガスコンロ	○	居室床材フローリング	○	カーシェアリング	○
IHキッチンヒーター	○	エアコン	○		
独立洗面台	○	浄化槽	○		

備考

①保証会社加入必須。
木下グループ保証：初回保証料80%、利用手数料月額550円(税込)、継続保証委託料20,000円(2年毎)

②木下の賃貸友の会加入必須。入居者補償制度(火災保険)、住まいのトラブル緊急サポート等のサービスを提供。
単身タイプ月額2,530円(税込)～2,640円(税込)/法人プラン月額990円(住まいのトラブル緊急サポートのみ)

③12か月未満の解約時、賃料1か月分の違約金が御座います。

④CATV、BS・CS110⁺、インターネット等(導入されているか否かは要確認)には別途契約、費用がかかります。

⑤定額ルームクリーニング費用が募集時に設定されている場合、契約時にお支払い頂きます。
※実入居者が61歳以上の場合、弊社指定の見守りサービスへのご加入が必須となります。(月

新宿本店

新宿区新宿3-21-4新宿ニュータウンビル1階
TEL: 03-6279-2032



みずべや
水商売のお部屋



あずま通り店

新宿区歌舞伎町1-8-3良川ビル2階
TEL: 03-6205-5732

RENECAT導入済物件★消臭抗菌効果が半永久持続
★家具・家電付賃貸へ変更可★すぐお住まいになれます

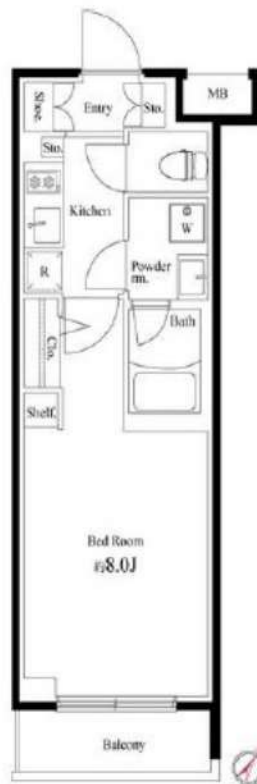
Access

東急池上線
「久が原」 駅徒歩 3分



東急多摩川線
「鶴の木」 駅徒歩 10分

- タイル貼りの美しい外観
- カメラ付オートロックシステム
- 安心の24時間セキュリティシステム
- 共用部・エレベーター防犯カメラ
- デンプルキー&ダブルロック
- 耐震枠玄関ドア
- 洋室エアコン標準装備
- 床フローリング仕様
- システム2口ガスキッチン
- ★浴室換気乾燥暖房機
- パウダールーム洗面台
- 収納便利なクローゼット
- ウォールキャビネット
- ライト付ライティングレール
- インターネット利用可能(別途費用)
- 24時間受取可能宅配BOX
- 駐輪場(空き条件状況等、要詳細確認)
- バイク・駐車場(空き条件等含め要確認)
- ペット可: 別途敷金1ヶ月小型1匹まで
- 2人入居・外国籍可・海外審査も可能



0103 号室 専有面積 25.50㎡

間取 1K

賃料 **98,000** 円/月

共益費 15,000 円/月

物件概要

所在地 / 東京都大田区南久が原2丁目4-16
 構造・規模 / 鉄筋コンクリート造 5階建
 総戸数 / 37 戸
 築年月 / 2014年02月10日
 入居日 / 2026年06月29日

契約条件

敷金0ヶ月・礼金0ヶ月

保証システム利用料:家賃総額の55%(最低金額5.5万円)
 24Hサポート料22,000円/1年・鍵交換代22,000円
 室内抗菌処理代17,600円事務手数料11,000円
 当社指定賃貸入居者総合保険加入の事(別途費用)
 ※賃料口座引落し(決済サービス料:月額550円)
 普通賃貸借1年契約(更新型)※
 ※1、2回目の更新時5%の賃料改定あり。更新料は1回のみ。
 2回目以降の更新料は無い為、安心して永くお住まいいただけます

24時間安心サポート

設備のトラブルに24時間365日の受付体制

医療健康サービス 24

看護師が24時間365日相談可※適応条件有

※図面と現況が異なる場合、現況優先とさせていただきます。
 ※退去時清掃費用、更新時更新費用等がございます。
 ※壁紙の色は変更する場合がございます。



横須賀線「西大井」駅 徒歩3分

東急大井町線「戸越公園」駅 徒歩10分 都営浅草線「中延」駅 徒歩12分

FR :

クレヴィスタ品川西大井 II
307

東京都品川区二葉3丁目25-3

構造 鉄筋コンクリート10階建

面積 20.50㎡

竣工 2022年12月

間取り 1K



退去予定日：2026/06/21
方角：東



セールスポイント

品川区エリアでの住まいなら、住み心地も快適な「クレヴィスタ品川西大井II」はいかがでしょう。まいばすけっと二葉4丁目店まで216mです。2駅利用可能な利便性の高い物件です。品川区は住環境が充実しており、利便性の高い暮らしをするならこのエリアです。当社は地域に密着し、多種多様な賃貸情報を取り扱っているので、ぜひご連絡下さい。

スマートホーム

スマホアプリ「Space Core」で利用可。お部屋により設置されている機器が異なる場合や、非設置の物件もございますので現地をご確認ください。【機能】①スマートロック②温湿度センサー③室内防犯カメラ④赤外線家電操作機能⑤管理会社とのチャット機能など

※図面と現況が異なる場合は現況優先になります。



▼賃貸借条件

賃料	99,000円
共益費	15,000円
契約期間	2年
更新料	新賃料の1ヶ月
▼その他条件	
ペット	相談
法人	可
外国籍	社会人/大学生 敷金+1 上記以外 敷金+3 償却1

【確認事項】

- ・レジデンシャルサポート (賠償責任・火災保険、24時間駆付)
- ・法人(保証会社不可):敷金+2ヶ月/礼金+2ヶ月
- ・水・風可:敷金+1ヶ月
- ・2人入居:敷金+1ヶ月
- ・ペット:小型犬+0.5ヶ月/猫+1ヶ月(償却)
- ・不動産業者入居不可(連保も不可)
- ・民泊転貸禁止・先行申込可・先行契約不可

▼初期費用

敷金	0ヶ月
礼金	1ヶ月
保証:イオ・スコト	緊急連絡先40%
保証:ルームバンク 口振手数料¥330	緊急連絡先40%
保証:GTN	GTN 外国籍の方エポスグローバルプラン 総額家賃の100% +月次費用 総額家賃の2%
その他月額費用 (詳細左記記載)	レジデンシャルサポート料 800円
室内清掃費用	55,000円
鍵交換代	44,000円
その他初期費用	書類作成代: 11,000円
入居時期	相談

新宿本店 新宿区新宿3-21-4新宿ニュータウンビル1階
TEL: 03-6279-2032



みずべや
水商売のお部屋



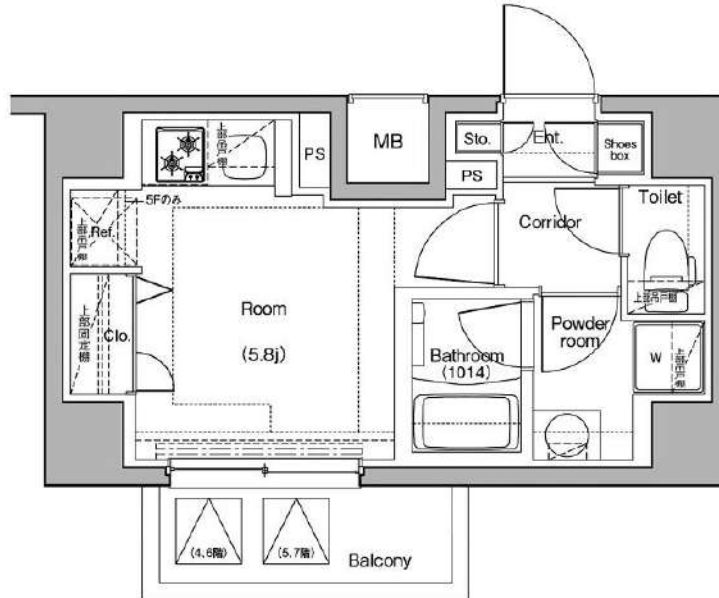
あずま通り店 新宿区歌舞伎町1-8-3良川ビル2階
TEL: 03-6205-5732

プレミアムキューブ品川戸越

号室	賃料(円)	共益費(円)	敷金(償却金)	礼金	保証金
603	104,000	15,000	1ヶ月 (1ヶ月)	1ヶ月	0ヶ月

【W-Fiインターネット無料! ※シーファイブ】 ペット可 高級分譲賃貸マンション

図面と現状が相違する場合、現状優先となります。



建物所在地	東京都品川区戸越6丁目20番17	区分	
交通	都営浅草線/中延 徒歩4分 東急大井町線/戸越公園 徒歩5分 J R横須賀線/西大井 徒歩12分		
構造・規模	鉄筋コンクリート造 地上:8階	種別	マンション
専有面積	20.74 m ²	入居時期	07/01
竣工年月	2016/11/25	方角	北
賃貸条件	<ul style="list-style-type: none"> ■契約/普通借家契約 ■契約期間/2年 ■解約予告/2ヶ月前 ■更新料/新賃料 1.5ヶ月 ■更新事務手数料 22,000円(税込) ■短期解約違約金 敷料プラン時(1年未満の解約時総賃料の1ヶ月)AZP・SZPプラン時(1年未満の解約時総賃料2ヶ月分、1年以上2年未満の解約時総賃料1ヶ月分) ■入居中サポート/21,450円 ■室内抗菌処理代/17,600円 ■事務手数料/11,000円 ■鍵交換代/22,000円(入居時費用) ■火災保険/23,000円 ■保証会社加入必須 ルームバンクインシュア 他 ■ペット飼育1匹の場合共益費+3500円追加、2匹の場合共益費+3500円追加及び敷金1ヶ月追加(償却※犬・猫いずれか2匹(成長時体長50cm以下、体重10kg以下)) 		
特約事項	■指定電力案内有(契約自由)		
設備	システムキッチン、2口ガスキッチン、バス・トイレ別、ユニットバス、温水洗浄付き暖房便座、24換気浴室換・乾・暖、室内洗濯機置場、独立洗面台、洋室、フローリング、24時間換気システム、人感センサー付き玄関照明、角部屋、エアコン、BS対応、CS110°対応、地デジ対応、インターネット無料、都市ガス、排水(公共下水)、シューズボックス、イタホン(TV)、TVモニター付ホン、エレベータ、バルコニー、宅配ボックス、メールボックス、駐輪場、バイク置場、駐車場、ペット2匹飼育可		
その他設備			

■口振手数料: ~660円 ■保証会社の更新料: 10,000円~
 ■クリーニング費用: ~30m²/66,000円 (SZP成約時: +鍵交換代22,000円)
 ■2人以上入居の場合、共益費1,000円増額
 ※上記費用は物件によって異なる場合がございます。詳細は直接お問い合わせください。

新宿本店 新宿区新宿3-21-4新宿ニュータワービル1階
TEL: 03-6279-2032



みずべや
水商売のお部屋



あずま通り店 新宿区歌舞伎町1-8-3良川ビル2階
TEL: 03-6205-5732

京浜東北線「大井町」駅 徒歩9分 東急大井町線「下神明」駅 徒歩5分
横須賀線「西大井」駅 徒歩11分

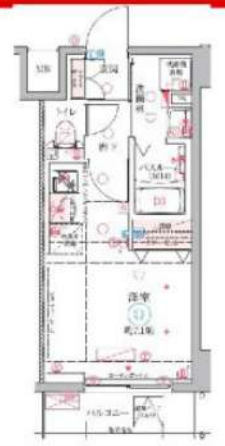
FR :
構造 鉄筋コンクリート7階建
間取り 1R

クレヴィスタ大井町 701

東京都品川区二葉1丁目15-2
面積 20.43㎡ 竣工 2024年2月

構造 鉄筋コンクリート7階建
間取り 1R

退去予定日：2026/07/11
方角：北東



セールスポイント
「クレヴィスタ大井町」のここがイチオシ。歩いて徒歩2分の場所にスギ薬局 大井町店もあります。セキュリティ面は、オートロック・TVインターホンなど充実しているので安心して生活できます。住まいに関する情報を数多く提供しております。より自分に適した住まい選びをしていきましょう。私たちもサポート致します。

スマートホーム
スマホアプリ「Space Core」で利用可。お部屋により設置されている機器が異なる場合や、非設置の物件もございますので現地をご確認ください。【機能】①スマートロック②スマートシーリングライト③赤外線家電操作機能④管理会社とのチャット機能など

※図面と現況が異なる場合は現況優先になります。

ペット相談	2人入居可	オートロック	宅配ボックス	エアコン	温水洗浄便器	モニター付きインターホン	エレベーター	都市ガス
分譲タイプ	デザイナーズ	ネット無料	浴室乾燥機	ゴみ出し24時間OK	駐輪場	フローリング	洗髪洗面化粧台	防犯カメラ

▼賃貸借条件	
賃料	115,000円
共益費	15,000円
契約期間	2年
更新料	新賃料の1ヶ月
▼その他条件	
ペット	相談
法人	可
外国籍	社会人/大学生 敷金+1 上記以外 敷金+3 償却1

【確認事項】
・レジデンシャルサポート (賠償責任・火災保険、24時間駆付)
・法人(保証会社不可):敷金+2ヶ月/礼金+2ヶ月
・水・風可:敷金+1ヶ月
・2人入居:敷金+1ヶ月
・ペット:小型犬+0.5ヶ月/猫+1ヶ月(償却)
・不動産業者入居不可(連保も不可)
・民泊転貸禁止・先行申込可・先行契約不可

▼初期費用	
敷金	0ヶ月
礼金	1ヶ月
保証:IP°スコト°	緊急連絡先40%
保証:ルームバンク 口振手数料¥330	緊急連絡先40%
保証:GTN	GTN 外国籍の方エポスグローバルプラン 総額家賃の100% +月次費用 総額家賃の2%
その他月額費用 (詳細左記記載)	レジデンシャルサポート料 800円
室内清掃費用	55,000円
鍵交換代	44,000円
その他初期費用	書類作成代: 11,000円
入居時期	相談

新宿本店 新宿区新宿3-21-4新宿ニューパークビル1階
TEL: 03-6279-2032



みずべや
水商売のお部屋



あずま通り店 新宿区歌舞伎町1-8-3良川ビル2階
TEL: 03-6205-5732

RENECAT導入済物件★消臭抗菌効果が半永久持続
更新時、エアコン・水回り清掃無料でサービスします！

Access

JR京浜東北・根岸線

「大森」駅徒歩 10分

都営浅草線

「馬込」駅徒歩 12分



- タイル張りの美しい外観
- 共用部防犯カメラ
- カラーTVモニター付オートロックシステム
- 防犯性の高いダブルロックディンプルキー
- 床フローリング仕様
- エアコン2基標準装備
- オリジナルシステムキッチン
- 2口ガスコンロ(グリル付き)
- バスルームとトイレを独立
- 温水シャワートイレ

- 追い焚き機能付きバス
- 雨天・冬は必須！浴室換気乾燥暖房機
- シャンプードレッサー付独立洗面台
- 収納便利なクローゼット
- トール型シューズBOX
- インターネット:引込可(別途費用)
- 24時間受取可能宅配BOX
- 駐輪場(初回登録料5,500円)
- ペット1匹可:別途敷金1ヶ月小型1匹まで
- 2人入居可能・外国籍入居可能



0401 号室 専有面積 31.76㎡

間取 1LDK

賃料 **141,000**円/月

共益費 12,000円/月

物件概要

所在地 / 東京都大田区山王2丁目37-3

構造・規模 / 鉄筋コンクリート造 7階建

総戸数 / 12 戸

築年月 / 2019年12月31日

入居日 / 2026年08月21日

契約条件

保証金1ヶ月 (契約時償却)

C保証システム利用料(家賃総額の50%~)

1工ボス保証にて成約となった場合、年次保証料2万円

保証金契約時償却

24Hサポート料22,000円/2年・鍵交換代22,000円

室内抗菌処理代17,600円事務手数料11,000円

当社指定賃貸入居者総合保険加入の事(別途費用)

※賃料口座引落し(口座振替手数料要確認)

普通賃貸借2年契約

★海外審査可能★

24時間安心サポート

設備のトラブルに24時間365日の受付体制

医療健康サービス24

看護師が24時間365日相談可※通称条件有

※図面と現況が異なる場合、現況優先とさせていただきます。
※退去時清掃費用、更新時更新費用等がございます。
※壁紙の色は変更する場合がございます。

