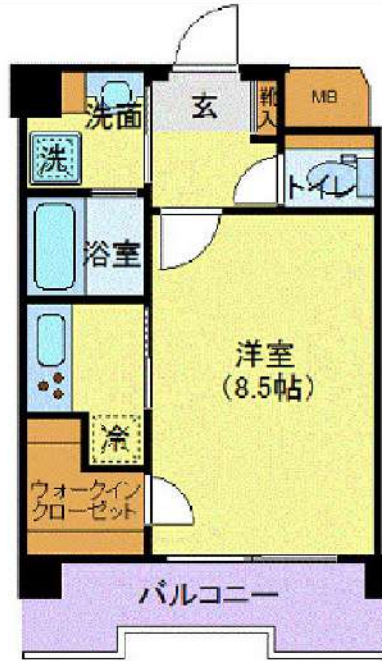


間取り図



基本情報

住所	東京都渋谷区恵比寿4丁目 24-5	号室	402		
交通	1	山手線恵比寿駅 徒歩6分	間取り	1K	
	2	埼京線恵比寿駅 徒歩6分	広さ	壁芯30.54㎡	
	3	日比谷線恵比寿駅 徒歩6分	方角	西	
築年月	2001年10月	構造	RC・6階建	現況	期日指定 2026年8月上旬

賃料等

敷金	0ヶ月	礼金	1ヶ月
賃料	160,000円	再契約料	新賃料の1ヶ月
共益費	11,000円		

■鍵交換代33,000円 ■退去時クリーンコート代55,000円 ■事務手数料22,000円 ■退去時精算手数料5,500円 (最終請求時) ■リブクラブ2,200円/月 ■SBI少額短期保険800円/月 ■指定賃貸保証加入 (総賃料100%) ■賃料等引き落とし料330円/月 ■家具家電撤去費用27,500円 (家具家電無し契約を希望の場合) ■短期解約違約金: 賃料1ヶ月分 (1年未満) ■モバイルwifi (50GB)付 ■民泊・簡易宿泊による利用及びそれに伴う広告等は一切禁止 ■法人契約の場合、普通借相談可 ■法人で保証会社加入無しの場合、敷金1か月 ■海外審査相談可 ■全物件先行契約になります。 ■事務所・SOHO利用禁止 ■外国籍の方: GTN加入要 (海外審査OK) 初回保証料: 賃料総額100% 月次手数料2,330円 (税込) ■スタンダードシリーズ

設備

エレベーター / 宅配ボックス / 家具・家電付 / エアコン / バストイレ別 / 温水洗浄便座 / 洗面所独立 / オートロック / 敷金不要 / 外国人可 / キャンペーン特集

建物内観



外観画像



SET UP賃貸 (家具・家電付き) 対応

[家具・家電付き基本内容] 条件はご確認下さい。
 ●TV ●冷蔵庫 ●レンジ
 ●ベット ●デスク ●チェア
 ●カーテン ●その他備品
 ※物件により異なる場合がございます。
 詳しくはお問合せ下さい。



新宿本店 新宿区新宿3-21-4新宿ニュータウンビル1階
 TEL: 03-6279-2032



みずぺや
 水商売のお部屋



あずま通り店 新宿区歌舞伎町1-8-3良川ビル2階
 TEL: 03-6205-5732

フェニックス笹塚壺番館 402

物件種別	間取り	賃料	管理費等
マンション	1K	80,000円	6,000円

敷金/保証金	80,000円	礼金/権利金	80,000円
敷引/償却金		更新料	
更新事務手数料			
その他費用	<small>[-一時金] 鍵交換費用(税込): 27,500円 [月次費用] 家財保険+付帯サービス(税込): 1,735円 (備考) ■契約時: 当月分+翌月分の賃料・管理費をお支払い頂きます ■解約時: ルームクリーニング費用及び借主負担分の原状回復費用をお支払い頂きます</small>		
物件所在地	東京都渋谷区笹塚1丁目60-15		
交通	京王線 笹塚駅 徒歩3分 京王線 代田橋駅 徒歩10分		
間取り詳細	4階: 洋室 4.80畳		
構造	鉄筋コンクリート 4階 / 9階建		
面積	18.50㎡	向き	南東
築年月	1999年4月1日	契約期間	定期借家契約 2年
退去日		入居時期	相談
駐車場	要問合せ 駐輪場		
設備	1口ガス バス・トイレ別 エアコン フローリング 室内洗濯機置場 クローゼット		
入居諸条件	ペット不可		
損害保険			
保証会社	必須 トーシンライフ、オリコフォレントインシュア、全保連/保証料: 初回=賃料等×50%、月額=賃料等×1%		
備考	■住居専用 ■民泊利用不可 ■自転車: 月額300円(契約時2年分一括払い※台数要確認) ■部屋タイプ: B1 ■再契約可(条件未定) ◆内見予約は『スマート内覧』◆外国人籍相談可(申込条件: 在留カード必須、日本語読み書き出来る方、連帯保証人必須: 日本人又は永住者)) ■一部法人保証会社未加入時: 敷金・礼金を各1ヶ月追加 ※内装は入居までに変更となる場合がございます		

外観



その他



※図面と異なる場合は現況を優先となります。

新宿本店 新宿区新宿3-21-4新宿ニューターワビル1階
TEL: 03-6279-2032



みずべや
水商売のお部屋



あずま通り店 新宿区歌舞伎町1-8-3良川ビル2階
TEL: 03-6205-5732

ヴェルト芝浦

201号室

コンビニ：セブンイレブン芝浦ベイワード店まで 110m 徒歩 2分
 スーパー：スーパーマーケットリコス芝浦2丁目店まで 150m 徒歩 2分
 ドラッグストア：ドラッグセイムス芝浦3丁目店まで 450m 徒歩 6分

賃料 **105,000円**
 共益費 **0円**

-  オートロック
-  防犯カメラ
-  駐輪場あり
-  宅配ボックス
-  24時間ゴミ置場
-  エアコン
-  TVモニター付きインターホン
-  浴槽
-  温水洗浄便座
-  室内洗濯機置場
-  浴室換気乾燥機
-  クローゼット
-  2口コンロ



ゆりかもめ線「芝浦ふ頭」駅 徒歩7分
 JR山手線・JR京浜東北線「田町」駅 徒歩10分

所在地	東京都港区芝浦2-8-16	
構造	鉄骨鉄筋コンクリート造 10階建	
築年月	2002年11月	
総戸数	37戸	
間取り	1K	
専有面積	21.62㎡	
バルコニー面積	4.70㎡	
敷金	1ヶ月	償却 100%
礼金	1ヶ月	
更新料	1ヶ月	更新事務手数料 22,000円(税込)
家賃債務保証会社	クレディセゾン他提携あり	
保証料	初回:家賃の50%/月額:家賃の1%	
契約事務手数料	11,000円(税込)	
鍵交換料	27,500円(税込)	
24時間サポート料	18,700円(税込)	
家財保険料	20,000円	
ペット	不可	楽器 不可 事務所使用 不可
解約予告	2ヶ月前 短期解約違約金 1年以内の解約の場合1ヶ月	
現況	2026年7月26日退去予定	
内見開始日	2026年7月27日~予定	
入居可能日	2026年8月上旬予定	
共有設備	オートロック/防犯カメラ/駐輪場 宅配ボックス	
専有設備	エアコン/TVモニター付インターホン 温水洗浄便座/室内洗濯機置場	

身分証明書(運転免許証、パスポート、マイナンバーカード)
 健康保険証(入社証明書、入学証明書で代用可)
 ※図面と現況が異なる場合は現況を優先させていただきます。
 ※法人契約の場合条件は別途ご相談可能です。

物件概要
 専有部
 賃貸条件
 現況
 設備
 申込時
 必要書類

新宿本店

新宿区新宿3-21-4新宿ニュータワービル1階
 TEL: 03-6279-2032



みずのや
 水商売のお部屋



あずま通り店

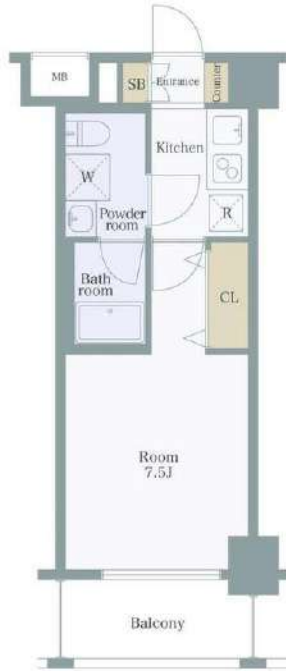
新宿区歌舞伎町1-8-3良川ビル2階
 TEL: 03-6205-5732

PREMIUMCUBE三田 202号室

コンビニ：セブンイレブン港区芝4丁目店まで 270m 徒歩 4分
 スーパー：まいばすけっと芝4丁目店まで 290m 徒歩 4分
 ドラッグストア：ココカラファイン芝浦店まで 400m 徒歩 5分

賃料 **145,000円**
 共益費 **0円**

- オートロック
- 防犯カメラ
- 宅配ボックス
- エアコン
- TVモニター付きインターホン
- 温水洗浄便座
- 室内洗濯機置場
- 浴室換気乾燥機
- クローゼット
- 独立洗面台
- 2口コンセント



都営三田線・浅草線「三田」駅 徒歩7分
 JR山手線・京浜東北線「田町」駅 徒歩10分

所在地	東京都港区芝1-13-10
構造	鉄筋コンクリート造 11階建
築年月	2010年5月
総戸数	48戸
間取り	1K
専有面積	24.40㎡
バルコニー面積	4.27㎡
敷金	1ヶ月(ペット飼育の場合+1ヶ月) 償却 100%
礼金	1ヶ月
更新料	1ヶ月 更新事務手数料 22,000円(税込)
家賃債務保証会社	クレディセゾン他提携あり
保証料	初回：家賃の50%/月額：家賃の1%
契約事務手数料	11,000円(税込)
鍵交換料	27,500円(税込)
24時間サポート料	18,700円(税込)
家財保険料	20,000円
ペット相談	可
楽器	不可
事務所使用	不可
解約予告	2ヶ月前 短期解約違約金 1年以内の解約の場合1ヶ月
現況	2026年7月12日退去予定
内見開始日	2026年7月13日～予定
入居可能日	2026年7月下旬予定
共有設備	オートロック/防犯カメラ 宅配ボックス
専有設備	エアコン/TVモニター付インターホン 温水洗浄便座/浴室乾燥機

身分証明書(運転免許証、パスポート、マイナンバーカード)
 健康保険証(入社証明書、入学証明書で代用可)

※図面と現況が異なる場合は現況を優先させていただきます。
 ※法人契約の場合条件は別途ご相談可能です。

物件概要

専有部

賃貸条件

現況

設備

申込時
必要書類

新宿本店 新宿区新宿3-21-4新宿ニューターワビル1階
 TEL: 03-6279-2032



みずべりや
 水商売のお部屋



あずま通り店 新宿区歌舞伎町1-8-3良川ビル2階
 TEL: 03-6205-5732

ZOOM六本木 305

物件種別	間取り	賃料	管理費等
マンション	1K	172,000円	10,000円

敷金/保証金	172,000円	礼金/権利金	172,000円
敷引/償却金		更新料	1ヶ月(新賃料)
更新事務手数料			
その他費用	<small>[-一時金] 鍵交換費用(税込): 33,000円 [月次費用] 家財保険+付帯サービス(税込): 1,735円 (備考) ■契約時: 当月分+翌月分の賃料・管理費をお支払い頂きます ■ペット飼育時: 敷金1ヶ月追加(別途飼育相則参照・要申請書) ■解約時: ルームクリーニング費用及び借主負担分の原状回復費用をお支払い頂きます</small>		
物件所在地	東京都港区六本木5丁目13-13		
交通	東京メトロ南北線 麻布十番駅 徒歩3分 都営大江戸線 麻布十番駅 徒歩3分 東京メトロ日比谷線 六本木駅 徒歩11分		
間取り詳細	3階: 洋室 7.90畳, ロフト 6.20畳		
構造	鉄筋コンクリート 3階 / 12階建		
面積	26.67㎡	向き	西
築年月	2016年3月2日	契約期間	普通借家契約 2年
退去日		入居時期	相談
駐車場	駐輪場 バイク置き場		
設備	2口ガス 独立洗面台 脱衣室 浴室換気乾燥機 追焚 温水洗浄便座 室内洗濯機置場 角部屋 二面採光		
入居諸条件	ペット可, 二人入居可		
損害保険			
保証会社	必須 トーシンライフ、オリコフォレントインシュア、全保連/保証料: 初回=賃料等×50%、月額=賃料等×1%		
備考	■住居専用 ■民泊利用不可 ■自転車: 月額500円 バイク: 月額2,000円(契約時2年分一括払い※台数要確認) ■部屋タイプ: E2 ◆内見予約は『スマート内覧』◆外国人籍相談可(申込条件: 在留カード必須、日本語読み書き出来る方、連帯保証人必須: 日本人又は永住者)) ■一部法人保証会社未加入時: 敷金・礼金を各1ヶ月追加 ※内装は入居までに変更となる場合がございます		

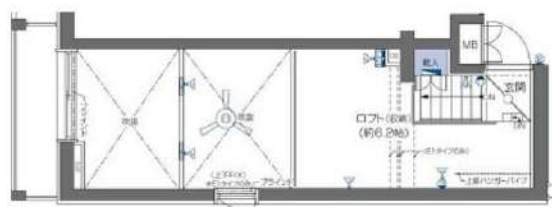
外観



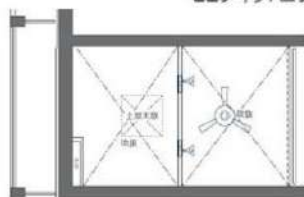
その他

間取り図

E1・E2タイプ/ロフト



E2タイプ/ロフト部分図



E1・E2タイプ



※図面と異なる場合は現況を優先となります。

新宿本店

新宿区新宿3-21-4新宿ニートーワビル1階
TEL: 03-6279-2032



みずべや
水商売のお部屋



あずま通り店

新宿区歌舞伎町1-8-3良川ビル2階
TEL: 03-6205-5732