

プレール・ドゥーク東雲Ⅲ

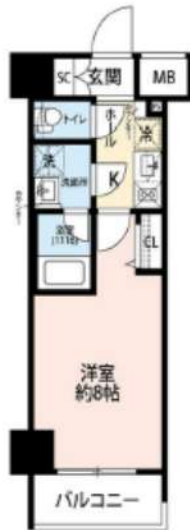
住み替え応援システムRe+Room
家賃でポイントがたまる！
住み替えで使ってお得！

安心管理システム24時間管理
学生・女性にオススメ

西向き 洋室約8.0帖 独立洗面台有

BBM-NET月額基本使用料無料

ペット相談可(小型犬または猫1匹、敷金2ヶ月)



新生活応援
月額賃料 5,000円で家電4点付きに！
かしこく！身軽に！
家電付物件
家賃に+5,000円
詳細はイタジシ申込フォームよりご案内

木下の賃貸友の会
詳細はこちら▶



※図面と現況が異なる場合には現況を優先とします。

ACCESS

東京メトロ有楽町線 豊洲駅 徒歩13分

りんかい線 東雲 徒歩12分

東京メトロ有楽町線 辰巳 徒歩14分

1403号室

賃料 116,000円

管理費 8,000円

敷金 0ヶ月 礼金 1ヶ月

OUTLINE

間取り	1K	タイプ		専有面積	25.65㎡
入居日	2026年06月上旬		内見	2026年5月27日	
「木下の賃貸」友の会費		2,530 円(税込)/月額			
所在地	東京都江東区東雲1丁目6-34				
構造	RC造	規模	15階建14階		
竣工日	2019年03月	総戸数	81戸		
駐車場施設	有	空き	要確認		
駐輪場施設	有	空き	要確認		
駐車場敷金	なし	駐車場賃料			
ペット飼育	相談	ペット飼育の場合の敷金	敷金2ヶ月		
方位	西	ガス	パレットガス推奨		
建物管理会社	株式会社キノシタコミュニティ		電気	パレット電気推奨	

LEASE CONDITION

契約期間	2年	更新料	新賃料	1.25	ヶ月
解約予告	1ヶ月前に文書で当社宛に通知				
スマートロック登録費用	27,500 円(税込)	消毒代	26,400 円(税込)		
定額ルームクリーニング代	63,800 円(税込)				

EQUIPMENT

オートロック	○	洗濯機置場	○	バルコニー	○
エレベーター	○	浴室乾燥機	○	CATV	○
TVモニター付きインターフォン	○	洗浄機能付暖房便座	○	BSアンテナ	○
宅配ボックス	○	追い焚き	○	CSアンテナ	○
ガスコンロ	○	居室床材フローリング	○	カーシェアリング	○
IHクッキングヒーター	○	エアコン	○		
独立洗面台	○	浄化槽			

備考

①保証会社加入必須。木下グループ保証：初回保証料80%、利用手数料月額550円(税込)、継続保証委託料20,000円(2年毎)
②木下の賃貸友の会加入必須。入居者補償制度、住まいのトラブル緊急サポート等のサービスを提供。月額2,530円(税込)~/法人プラン月額990円(住まいのトラブル緊急サポートのみ)
③12か月未満の解約時、賃料1か月分の違約金が御座います。
④CATV、BS・CS110°、インターネット等(導入されているか否かは要確認)には別途契約、費用がかかります。
⑤BBM-NET完備。月額基本使用料は無料ですがオプションサービス(物件により利用できない場合があります)には別途費用がかかります。
※実入居者様が61歳以上の場合、弊社指定の見守りサービスへのご加入が必須となります。(月額1,800円/税別)

新宿本店 新宿区新宿3-21-4新宿ニュータウンビル1階
TEL: 03-6279-2032

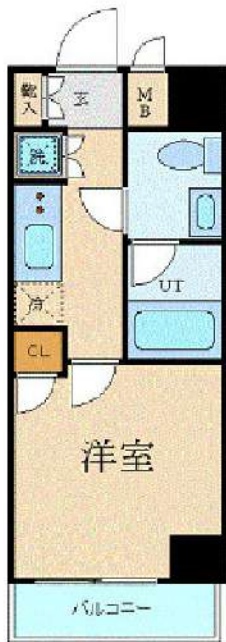


みずべや
水商売のお部屋



あずま通り店 新宿区歌舞伎町1-8-3良川ビル2階
TEL: 03-6205-5732

間取り図



基本情報

住所	東京都中央区湊 1丁目 2-2	号室	203
交通	1 日比谷線八丁堀駅 徒歩3分	間取り	1K
	2 有楽町線新富町駅 徒歩7分	広さ	壁芯21.24㎡
	3 京葉線八丁堀駅 徒歩3分	方角	北
築年月	2006年11月	構造	RC・10階建
現況	期日指定 2026年7月中旬		

賃料等

敷金	0ヶ月	礼金	1ヶ月
賃料	121,000円	再契約料	新賃料の1ヶ月
共益費	11,000円		

■鍵交換代33,000円 ■退去時クリーンコート代55,000円 ■事務手数料22,000円 ■退去時精算手数料5,500円 (最終請求時) ■リクラブ2,200円/月 ■SB1少額短期保険800円/月 ■指定賃貸保証加入 (総賃料100%) ■賃料等引き落とし料330円/月 ■家具家電撤去費用27,500円 (家具家電無し契約を希望の場合) ■短期解約違約金: 賃料1ヶ月分 (1年未満) ■モバイルwifi (50GB)付 ■民泊・簡易宿泊による利用及びそれに伴う広告等は一切禁止 ■法人契約の場合、普通借相談可 ■法人で保証会社加入無しの場合、敷金1か月 ■海外審査相談可 ■全物件先行契約になります。 ■事務所・SOHO利用禁止 ■外国籍の方: GTN加入要 (海外審査OK) 初回保証料: 賃料総額100% 月次手数料2,330円 (税込) ■スタンダードシリーズ

設備

エレベーター / 宅配ボックス / 家具・家電付 / エアコン / カーテン付 / 冷蔵庫 / 電子レンジ / 洗濯機 / ベッド / テレビ / バストイレ別 / オートロック / 敷金不要 / 外国人可 / キャンペーン特集

建物内観



外観画像



SET UP賃貸 (家具・家電付き) 対応

[家具・家電付き基本内容] 条件をご確認ください。
 ●TV ●冷蔵庫 ●レンジ
 ●ベット ●デスク ●チェア
 ●カーテン ●その他備品
 ※物件により異なる場合がございます。
 詳しくはお問合せ下さい。



新宿本店 新宿区新宿3-21-4新宿ニュータワービル1階
 TEL: 03-6279-2032

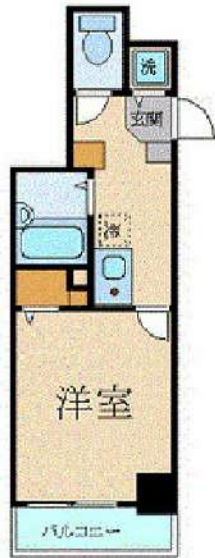


みずべや
 水商売のお部屋



あずま通り店 新宿区歌舞伎町1-8-3良川ビル2階
 TEL: 03-6205-5732

間取り図



基本情報

住所	東京都中央区銀座2丁目 14-15	号室	906
交通	1 日比谷線東銀座駅 徒歩3分	間取り	1K
	2 有楽町線新富町駅 徒歩4分	広さ	壁芯19.78㎡
	3 銀座線銀座駅 徒歩6分	方角	南東
築年月	2003年1月	構造	SRC・11階建
		現況	期日指定 2026年7月上旬

賃料等

敷金	0ヶ月	礼金	1ヶ月
賃料	123,000円	再契約料	新賃料の1ヶ月
共益費	11,000円		

■鍵交換代33,000円 ■退去時クリーンコート代55,000円 ■事務手数料22,000円 ■退去時精算手数料5,500円 (最終請求時) ■リクラブ2,200円/月 ■SBI少額短期保険800円/月 ■指定賃貸保証加入 (総賃料100%) ■賃料等引き落とし料330円/月 ■家具家電撤去費用27,500円 (家具家電無し契約を希望の場合) ■短期解約違約金: 賃料1ヶ月分 (1年未満) ■モバイルwifi (50GB)付 ■民泊・簡易宿泊による利用及びそれに伴う広告等は一切禁止 ■法人契約の場合、普通借相談可 ■法人で保証会社加入無しの場合、敷金1か月 ■海外審査相談可 ■全物件先行契約になります。 ■事務所・SOHO利用禁止 ■外国籍の方: GTN加入要 (海外審査OK) 初回保証料: 賃料総額100% 月次手数料2,330円 (税込) ■スタンダードシリーズ

設備

エレベーター / 宅配ボックス / 家具・家電付 / カーテン付 / 冷蔵庫 / 電子レンジ / 洗濯機 / ベッド / テレビ / ネット使用料不要 / 東南向き / システムキッチン / バストイレ別 / オートロック / 敷金不要 / 外国人可 / キャンペーン特集

建物内観



外観画像



SET UP賃貸 (家具・家電付き) 対応

[家具・家電付き基本内容] 条件をご確認ください。

- TV
- 冷蔵庫
- レンジ
- ベッド
- デスク
- チェア
- カーテン
- その他備品

※物件により異なる場合がございます。詳しくはお問合せ下さい。

グランスイート
TOKYO
マークス1004号室

★分譲タイプ

★ビルトイン洗濯機付き

丸の内線

『淡路町』駅 徒歩3分

JR山手線

『神田』駅 徒歩5分

◆ 物件概要

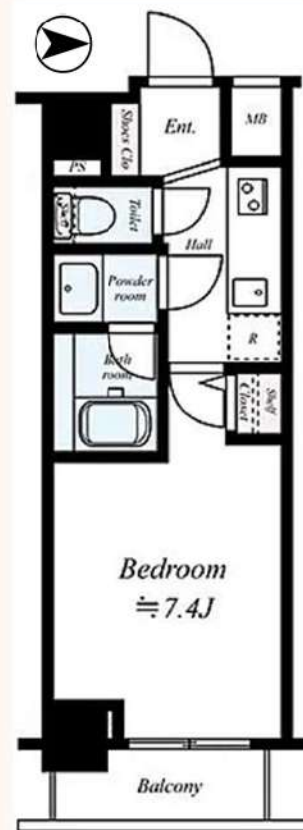
名称 グランスイートTOKYOマークス
所在地 東京都千代田区神田多町2丁目8番20
構造 鉄筋コンクリート造 13階建地下1階
総戸数 68戸
竣工年月 2004年2月

◆ 賃貸条件

賃料	128,000円
共益費	10,000円
敷金	賃料1ヶ月分
礼金	賃料1ヶ月分
契約期間	普通賃貸借2年間
更新料	新賃料1ヶ月分
保証会社	日本セーフティー株式会社
初回保証料	月額総額 50%
月額保証料	800円/月 口座振替手数料440円/月
保険	20,000円/2年
安心サポート	880円/月 (税込)
鍵交換費用	45,000円 (税込)
退去時クリーニング費用	30,000円 (税別)
エアコンクリーニング費用	10,000円 (税別)

◆ 設備

オートロック/エレベーター/宅配ボックス/メールボックス/エアコン/システムキッチン/2口コンロ/BT別/独立洗面台/浴室乾燥機/温水洗浄便座/ビルトイン洗濯機
※駐輪場(管理組合にお問い合わせください)
※駐車場(管理組合にお問い合わせください)



1004

号室

1K 23.86㎡

賃料 128,000円
(共益費 10,000円)

※参考写真

内見可能・7月下旬入居可予定

※図面と現況が異なる場合は現況優先

新宿本店 新宿区新宿3-21-4新宿ニュータウンビル1階
TEL: 03-6279-2032

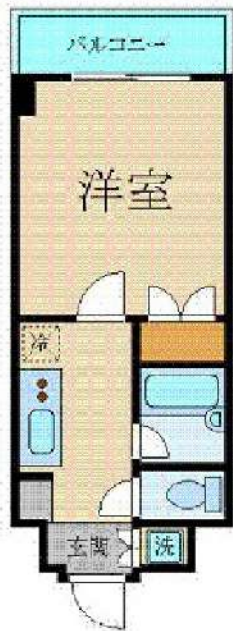


みずべや
水商売のお部屋



あずま通り店 新宿区歌舞伎町1-8-3利川ビル2階
TEL: 03-6205-5732

間取り図



基本情報

住所	東京都千代田区東神田2丁目 2-4	号室	503
交通	1 山手線秋葉原駅 徒歩9分	間取り	1K
	2 日比谷線秋葉原駅 徒歩9分	広さ	壁芯22.62㎡
	3 都営新宿線岩本町駅 徒歩6分	方角	西
築年月	2001年8月	構造	SRC・11階建
現況	期日指定 2026年7月上旬		

賃料等

敷金	0ヶ月	礼金	1ヶ月
賃料	130,000円	再契約料	新賃料の1ヶ月
共益費	11,000円		

■鍵交換代33,000円 ■退去時クリーンコート代55,000円 ■事務手数料22,000円 ■退去時精算手数料5,500円 (最終請求時) ■リクラブ2,200円/月 ■SBI少額短期保険800円/月 ■指定賃貸保証加入 (総賃料100%) ■賃料等引き落とし料330円/月 ■家具家電撤去費用27,500円 (家具家電無し契約を希望の場合) ■短期解約違約金: 賃料1ヶ月分 (1年未満) ■モバイルwifi (50GB)付 ■民泊・簡易宿泊による利用及びそれに伴う広告等は一切禁止 ■法人契約の場合、普通借相可 ■法人で保証会社加入無しの場合、敷金1か月 ■海外審査相談可 ■全物件先行契約になります。 ■事務所・SOHO利用禁止 ■外国籍の方: GTN加入要 (海外審査OK) 初回保証料: 賃料総額100% 月次手数料2,330円 (税込) ■スタンダードシリーズ

設備

エレベーター / 宅配ボックス / 家具・家電付 / ネット使用料不要 / バストイレ別 / オートロック / 敷金不要 / 外国人可 / キャンペーン特集

建物内観



外観画像



SET UP賃貸 (家具・家電付き) 対応

[家具・家電付き基本内容] 条件をご確認ください。

- TV
- 冷蔵庫
- レンジ
- ベッド
- デスク
- チェア
- カーテン
- その他備品

※物件により異なる場合がございます。詳しくはお問合せ下さい。



新宿本店

新宿区新宿3-21-4新宿ニューワールドビル1階
TEL: 03-6279-2032



みずべや
水商売のお部屋



あずま通り店

新宿区歌舞伎町1-8-3良川ビル2階
TEL: 03-6205-5732

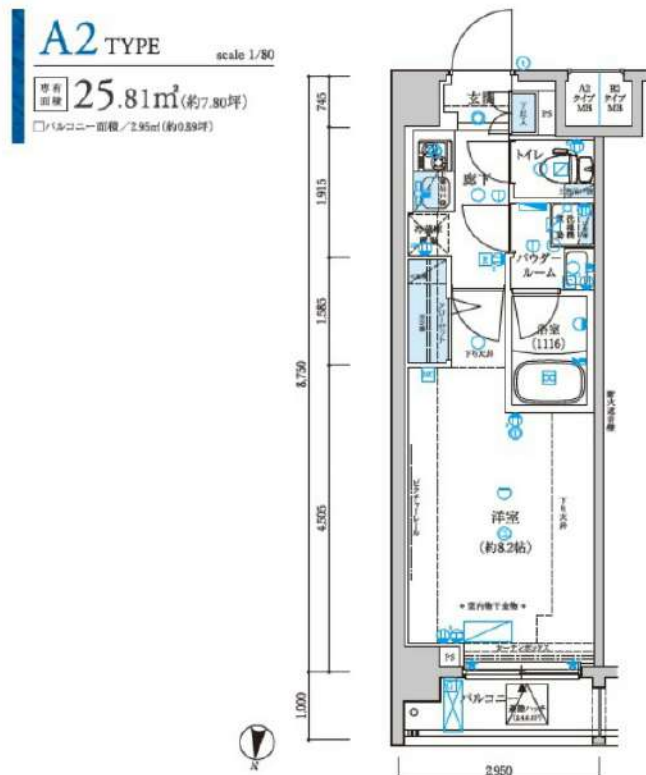
☆ペット可マンション☆

防犯カメラ,耐震構造,耐火構造,外壁タイル張り,分譲タイプ,駅まで平坦,平坦地,2F以上,オートロック,モニタ付オートロック,ディンプルキー,ダブルディンプルキー,角住戸

【外観】



【間取り図】



※図面と現状が異なる場合は現状優先となります。

賃料	130,000円		
管理費等	15,000円	間取り	1K
敷金	無	礼金	0.5ヶ月
敷引	-	保証金	-
償却金	-		
建物名	メインステージ森下駅前		
物件種別	マンション	号室	0313号室
建物所在地	東京都江東区新大橋3丁目17-1		
交通	都営新宿線 森下 (東京) 徒歩3分 東京メトロ半蔵門線 清澄白河 徒歩12分		
間取詳細	洋室(8.2畳)		
構造・規模	鉄筋コンクリート8階建3階		
専有面積	25.81㎡	向き	北
築年月	2014年11月28日	契約期間	2年
入居時期	2026年8月上旬予定	更新料	1.5ヶ月(新賃料)
損害保険	有 16,000円 24ヶ月		
駐車場			
設備	エレベーター, 24時間ゴミ出し可, 風除室, 敷地内ゴミ置き場, 宅配BOX, システムキッチン, 2口コンロ		
その他費用	【一時金】 ハウスクリーニング費用 (退去時請求): 49,500円 退去時鍵交換費用 (契約時請求): 29,700円 AMLクラブサポート費用 (契約時請求): 16,500円 【備考】 ①短期解約違約金有 (1年未満=1ヶ月, 半年未満=2ヶ月) ②エアコンクリーニング費用(1台あたり16,500円税込込み・退去時請求)		
入居諸条件	ペット可 事務所不可 楽器等の使用不可 性別不問		
保証会社	必須 家賃総額より50%~		
備考	ペット可 (敷1) 引越業者当社指定有 保証会社必須 (セゾン) 解約予告50日前 退去時費清掃代 電力事業者指定有		

情報更新日 2026年6月2日

No.06460313

新宿本店 新宿区新宿3-21-4新宿ニューワークビル1階
TEL: 03-6279-2032



みずべや
水商売のお部屋



あずま通り店 新宿区歌舞伎町1-8-3良川ビル2階
TEL: 03-6205-5732