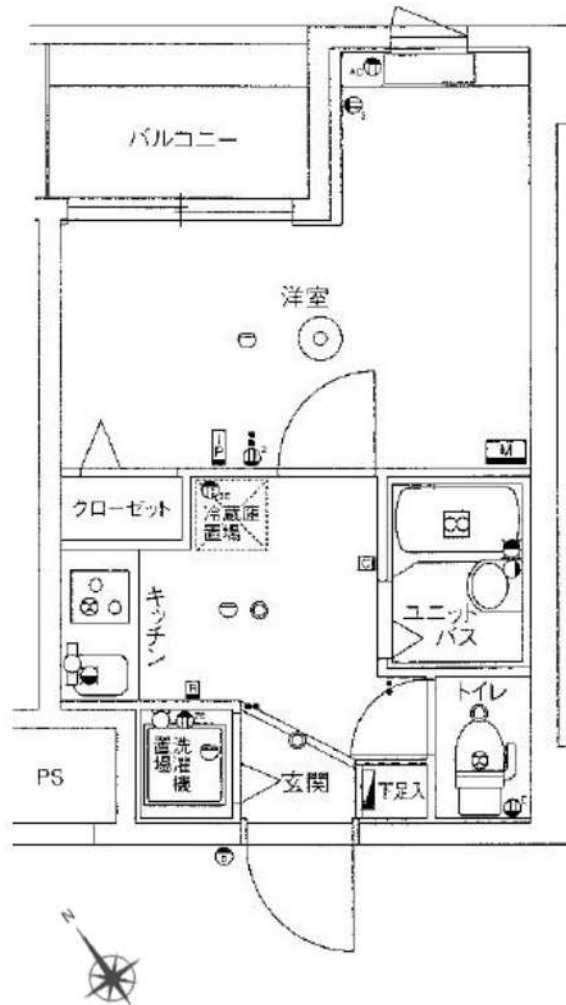


賃料	80,000 円
共益費	10,000 円

スカイコート豊島南長崎 803号室

所在	東京都豊島区南長崎6-1-32
建物	構造：鉄筋コンクリート造 所在階：地上8階建 8階部分 総戸数：51戸 築年月：2011年12月
間取り	1K 21.22㎡ (バルコニー 2.83㎡)
賃貸条件	敷金：賃料の0ヶ月分 礼金：賃料の1ヶ月分 更新料：新賃料の1ヶ月分 更新事務手数料：新賃料の0.5ヶ月分 現況：8月23日解約予定（先行契約） 入居日：9月上旬頃予定 火災保険：加入必須（18,000円～） 保証会社：加入必須（初回保証料50%～） 鍵交換：38,500円（税込）必須 24時間サポート：16,500円（税込）/2年 必須 書類作成費用：11,000円（税込）必須
設備	オートロック、エレベーター、宅配ボックス、防犯カメラ TVモニターホン、BS/110°CS、インターネット（個別契約） バルコニー、室内洗濯機置場、浴室乾燥機、温水洗浄便座 ガスコンロ2口、クローゼット、シューズボックス、エアコン
その他	ペット飼育不可 普通借家2年、解約予告2ヶ月前 短期解約違約金有 賃料共益費1ヶ月（1年未満）



西武池袋線『東長崎』駅 徒歩6分

都営大江戸線『落合南長崎』駅 徒歩8分



※図面と現況が異なる場合は現況優先と致します。退去前の申込は先行契約のみの受付となります。

新宿本店

新宿区新宿3-21-4新宿ニュータウンビル1階
TEL：03-6279-2032



みずばや
水商売のお部屋



あずま通り店

新宿区歌舞伎町1-8-3良川ビル2階
TEL：03-6205-5732

RENECAT導入済物件★消臭抗菌効果が半永久持続
★家具・家電付賃貸へ変更可★すぐお住まいになれます

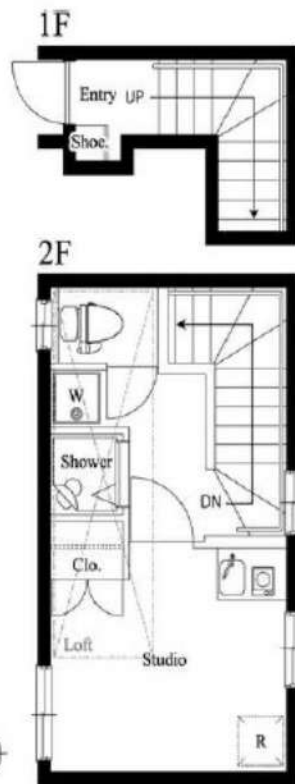
Access

西武池袋線
「椎名町」駅徒歩5分

東京メトロ有楽町線
「要町」駅徒歩8分



- TVモニター付オートロック
- 共用部に防犯カメラ設置
- 玄関安心のダブルロック
- 床フローリング仕様
- エアコン標準装備
- オリジナルシステムキッチン
- 1口IHコンロ
- シャワーブースとトイレを独立
- 温水シャワートイレ
- 洗濯機置き場室内
- 照明付きのロフト
- 収納便利なクローゼット
- シューズBOX
- ★ネット無料(キッズウェイ)
- ↑速度等詳細はTel.03-5950-6601
- 駐輪場(登録料:5,500円)
- ペット可(別途敷金1ヵ月)小型1匹まで
- 風通しの良い2面窓
- 2人入居・外国籍可能・海外審査も可能



0202 号室 専有面積 20.25㎡

間取 1R+ロフト

賃料 **84,000** 円/月

共益費 8,000 円/月

物件概要

所在地 / 東京都豊島区长崎1丁目25-13
構造・規模 / 木造 2階建
総戸数 / 12 戸
築年月 / 2013年12月31日
入居日 / 2026年09月20日

契約条件

敷金0ヶ月・礼金0ヶ月

保証システム利用料:家賃総額の55%(最低金額5.5万円)
24Hサポート料22,000円/1年・鍵交換代22,000円
室内抗菌処理代17,600円事務手数料11,000円
当社指定賃貸入居者総合保険加入の事(別途費用)
※賃料口座引落(決済サービス料:月額540円)
普通賃貸借1年契約(更新型)※
※1、2回目の更新時5%の賃料改定あり。更新料は1回のみ。
2回目以降の更新料は無い為、安心して永くお住まいいただけます

24時間安心サポート

設備のトラブルに24時間365日の受付体制

医療健康サービス 24

看護師が24時間365日相談可※適応条件有

※図面と現況が異なる場合、現況優先とさせていただきます。
※退去時清掃費用、更新時更新費用等がございます。
※壁紙の色は変更する場合がございます。

新宿本店 新宿区新宿3-21-4新宿ニューパークビル1階
TEL: 03-6279-2032



みずべや
水商売のお部屋



あずま通り店 新宿区歌舞伎町1-8-3良川ビル2階
TEL: 03-6205-5732

西武新宿線「武蔵関」駅 徒歩5分 西武新宿線「上石神井」駅 徒歩16分
西武新宿線「東伏見」駅 徒歩22分

FR :

クレヴィスタ練馬武蔵関 209

東京都練馬区関町東2丁目6-12

構造 鉄筋コンクリート5階建

面積 25.96㎡

竣工 2018年11月

間取り 1K



退去予定日：2026/06/30
方角：北



セールスポイント

ぜひ一度見ていただきたい、「クレヴィスタ武蔵関」です。二口コンロが付いている物件です。徒歩5分で駅にアクセス可能な、魅力的な駅近物件です。BS・CSに加入すると毎日の生活が楽しくなりいつでも面白いチャンネルが見つかりますよ。新しい土地で新しい生活を。魅力的なお部屋を板橋区エリアの西武新宿線武蔵関近で探しましょう。きっと素敵なお部屋が見つかります。

スマートホーム

スマホアプリ「Space Core」で利用可。お部屋により設置されている機器が異なる場合や、非設置の物件もございますので現地をご確認ください。【機能】①スマートロック②温湿度センサー③室内防犯カメラ④赤外線家電操作機能⑤管理会社とのチャット機能など

※図面と現況が異なる場合は現況優先になります。



▼賃貸借条件

賃料	87,500円
共益費	20,000円
契約期間	2年
更新料	新賃料の1ヶ月
▼その他条件	
ペット	相談
法人	可
外国籍	社会人/大学生 敷金+1 上記以外 敷金+3 償却1

※法人(保証会社不可):敷金+2ヶ月/礼金+2ヶ月
※水・風可:敷金+1ヶ月
※2人入居:敷金+1ヶ月
※ペット:小型犬+1ヶ月/猫+1.5ヶ月(償却)
※不動産業者入居不可(連保も不可)
※民泊転貸禁止
※先行申込可・先行契約不可

▼初期費用

敷金	0ヶ月
礼金	1ヶ月
保証:イホースカート	緊急連絡先40%
保証:ルームバンク 口振手数料¥330	緊急連絡先40%
保証:GTN	GTN 外国籍の方エポスグローバルプラン 総額家賃の100% +月次費用 総額家賃の2%
その他月額費用	レジデンシャルサポート料 800円
室内清掃費用	55,000円
鍵交換代	44,000円
その他初期費用	書類作成代: 11,000円
入居時期	予定2026年7月下旬

新宿本店 新宿区新宿3-21-4新宿ニュータウンビル1階
TEL: 03-6279-2032



みずべや
水商売のお部屋



あずま通り店 新宿区歌舞伎町1-8-3良川ビル2階
TEL: 03-6205-5732

ラフィスタ志村坂上Ⅲ 204

物件種別	間取り	賃料	管理費等
マンション	2K	99,500円	15,000円

【Wi-Fiインターネット無料:シーファイブ】ペット飼育可!築浅高級分譲賃貸マンション!

【Wi-Fiインターネット無料:シーファイブ】ペット飼育可!築浅高級分譲賃貸マンション!

外観

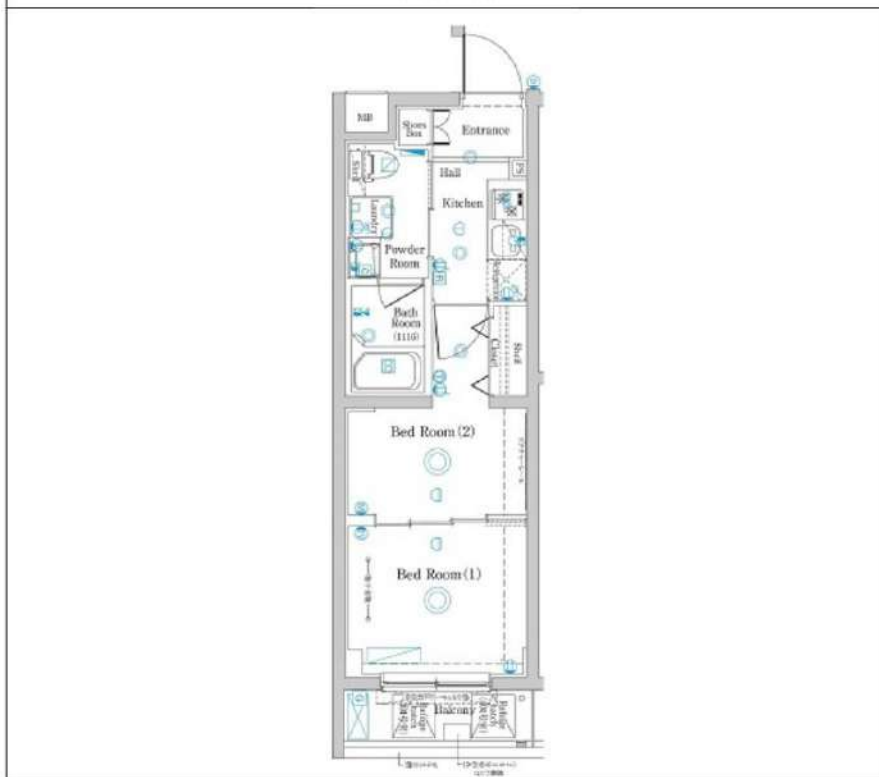


その他



※図面と異なる場合は現況を優先となります。

間取り図



敷金/保証金	0円	礼金/権利金	99,500円
敷引/償却金	0円	更新料	1.5ヶ月(新賃料)
更新事務手数料			
その他費用			
物件所在地	東京都板橋区前野町3丁目49-2		
交通	都営三田線 志村坂上駅 徒歩9分 都営三田線 本連沼駅 徒歩11分 都営三田線 志村三丁目駅 徒歩17分		
間取り詳細	洋室 4.20畳		
構造	鉄筋コンクリート 2階 / 5階建		
面積	25.78㎡	向き	北西
築年月	2022年3月	契約期間	普通借家契約 2年
退去日		入居時期	2026年7月8日
駐車場	バイク置き場		
設備	トイレ有、バス・トイレ別、シャワー、シューズボックス、ユニットバス、TVインターホン、バス有、ネット使用料不要、防犯ガラス、エアコン、CS、モニタ付オートロック、24時間換気システム、ガスコンロ、温水洗浄便座、ガスキッチン、洗面化粧台、2口コンロ、浴室乾燥、BS、フローリング、押入、システムキッチン、室内洗濯機置場、クローゼット、人感照明センサー、ガス給湯、宅配BOX、防犯カメラ、エレベーター、デザイナーズ、外壁タイル張り		
入居諸条件	ペット可、事務所不可、二人入居可		
損害保険	要 23,000円(2年)		
保証会社	可 保証会社必須/～50%		
備考	■入居中サポート/21450円 ■抗菌代/17600円 ■事務手数料/11000円 ■保証会社必須/～50% ■保険/23000円 ■鍵費用/22000円 ■契約期間(2年普借) ※違約金有 ☆AZPの賃料+1万円でスーパーゼロプラン適用 ★0 ■ペット飼育時条件有		

新宿本店 新宿区新宿3-21-4新宿ニューパークビル1階
TEL: 03-6279-2032

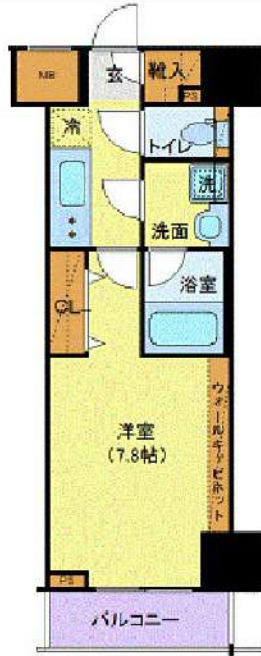


みずのばば
水商売のお部屋



あずま通り店 新宿区歌舞伎町1-8-3良川ビル2階
TEL: 03-6205-5732

間取り図



基本情報

住所	東京都板橋区仲宿 56-15	号室	803		
交通	1	都営三田線板橋区役所前駅 徒歩6分	間取り	1K	
	2	東武東上線大山駅 徒歩17分	広さ	壁芯25.8㎡	
	3	都営三田線新板橋駅 徒歩18分	方角	南	
築年月	2018年2月	構造	RC・14階建	現況	期日指定 2026年7月下旬

賃料等

敷金	0ヶ月	礼金	1ヶ月
賃料	108,000円	再契約料	新賃料の1ヶ月
共益費	11,000円		

■鍵交換代33,000円 ■退去時クリーンコート代55,000円 ■事務手数料22,000円 ■退去時精算手数料5,500円 (最終請求時) ■リブクラブ2,200円/月 ■SBI少額短期保険800円/月 ■指定賃貸保証加入 (総賃料100%) ■賃料等引き落とし料330円/月 ■家具家電撤去費用27,500円 (家具家電無し契約を希望の場合) ■短期解約違約金: 賃料1ヶ月分 (1年未満) ■モバイルwifi (50GB)付 ■民泊・簡易宿泊による利用及びそれに伴う広告等は一切禁止 ■法人契約の場合、普通借相談可 ■法人で保証会社加入無しの場合、敷金1か月 ■海外審査相談可 ■全物件先行契約になります。 ■事務所・SOHO利用禁止 ■外国籍の方: GTN加入要 (海外審査OK) 初回保証料: 賃料総額100% 月次手数料2,330円 (税込) ※ペット飼育不可 ■エクセレントシリーズ

設備

エレベーター / 宅配ボックス / フローリング / 家具・家電付 / エアコン / 人感照明センサー / ネット使用料不要 / TVインターホン / 分譲賃貸 / 南向き / システムキッチン / グリル付 / 給湯 / バストイレ別 / 脱衣所 / 浴室乾燥機 / 温水洗浄便座 / 洗面所独立 / 暖房便座 / クロゼット / オートロック / 敷金不要 / 外国人可 / キャンペーン特集

建物内観



外観画像



SET UP賃貸 (家具・家電付き) 対応

[家具・家電付き基本内容] 条件をご確認ください。
 ●TV ●冷蔵庫 ●レンジ
 ●ベット ●デスク ●チェア
 ●カーテン ●その他備品
 ※物件により異なる場合がございます。
 詳しくはお問合せ下さい。



新宿本店 新宿区新宿3-21-4新宿ニューターワビル1階
 TEL: 03-6279-2032



みずべや
 水商売のお部屋



あずま通り店 新宿区歌舞伎町1-8-3良川ビル2階
 TEL: 03-6205-5732

間取り図



基本情報

住所	東京都練馬区豊玉北3丁目 17-15	号室	109		
交通	1	西武池袋線桜台駅 徒歩8分	間取り	1K	
	2	西武池袋線練馬駅 徒歩12分	広さ	壁芯25.95㎡	
	3	都営大江戸線新江古田駅 徒歩12分	方角	南東	
築年月	2019年7月	構造	RC・6階建	現況	期日指定 2026年8月上旬

賃料等

敷金	0ヶ月	礼金	1ヶ月
賃料	120,000円	再契約料	新賃料の1ヶ月
共益費	11,000円		

■鍵交換代33,000円 ■退去時クリーンコート代55,000円 ■事務手数料22,000円 ■退去時精算手数料5,500円 (最終請求時) ■リクラブ2,200円/月 ■SBI少額短期保険800円/月 ■指定賃貸保証加入 (総賃料100%) ■賃料等引き落とし料330円/月 ■家具家電撤去費用38,500円 (家具家電無し契約を希望の場合) ■短期解約違約金: 賃料1ヶ月分 (1年未満) ■モバイルwifi (50GB)付 ■民泊・簡易宿泊による利用及びそれに伴う広告等は一切禁止 ■法人契約の場合、普通借相談可 ■法人で保証会社加入無しの場合、敷金1か月 ■海外審査相談可 ■全物件先行契約になります。 ■事務所・SOHO利用禁止 ■外国籍の方: GTN加入要 (海外審査OK) 初回保証料: 賃料総額100% 月次手数料2,330円 (税込) ※ペット飼育不可 ■プレミアムシリーズ

設備

エレベーター / 宅配ボックス / フローリング / 家具・家電付 / エアコン / ネット使用料不要 / TVインターホン / 分譲賃貸 / 東南向き / システムキッチン / グリル付 / 給湯 / バストイレ別 / 脱衣所 / 浴室乾燥機 / 温水洗浄便座 / 洗面所独立 / 暖房便座 / クロゼット / オートロック / 敷金不要 / 外国人可 / キャンペーン特集

建物内観



外観画像



SET UP賃貸 (家具・家電付き) 対応

[家具・家電付き基本内容] 条件をご確認ください。

- TV
- 冷蔵庫
- レンジ
- ペット
- デスク
- チェア
- カーテン
- その他備品

※物件により異なる場合がございます。詳しくはお問合せ下さい。

新宿本店 新宿区新宿3-21-4新宿ニュータウンビル1階
TEL: 03-6279-2032



みずべや
水商売のお部屋



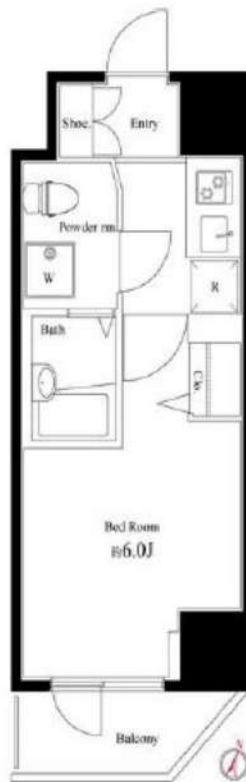
あずま通り店 新宿区歌舞伎町1-8-3良川ビル2階
TEL: 03-6205-5732

RENECAT導入済物件★消臭抗菌効果が半永久持続
★家具・家電付賃貸へ変更可★すぐお住まいになれます

Access

JR山手線
「池袋」駅徒歩 6分

東京メトロ副都心線
「池袋」駅徒歩 6分



0804 号室 専有面積 20.65㎡

間取 1K

賃料 **120,000** 円/月

共益費 15,000 円/月

物件概要

所在地 / 東京都豊島区池袋1丁目5-2
構造・規模 / 鉄筋コンクリート造 12階建
総戸数 / 43 戸
築年月 / 2016年03月01日
入居日 / 2026年09月08日

契約条件

保証金2ヶ月 (契約時償却)

SC保証システム利用料家賃総額55%(最低金額5.5万円)
保証人有プラン:家賃総額の30%(最低金額3万円)
保証金契約時償却(保証金プランで契約の場合)
24Hサポート料22,000円/1年・鍵交換代22,000円
室内抗菌処理代17,600円事務手数料11,000円
当社指定火災保険(シノケン少短)加入の事(別途費用)
※賃料口座引落し(決済サービス料別途有)
普通賃貸借1年契約(更新型)※
※1、2回目の更新時5%の賃料改定あり。更新料は1回のみ。
2回目以降の更新料は無い為、安心して永くお住まいいただけます
※LPガス(要担保金)

24時間安心サポート

設備のトラブルに24時間365日の受付体制

医療健康サービス 24

看護員が24時間365日相談可※適応条件有

※図面と現況が異なる場合、現況優先とさせていただきます。
※退去時清掃費用、更新時更新費用等がございます。
※壁紙の色は変更する場合がございます。

- スタイリッシュな外観タイル貼り
- カラーTVモニター付オートロックシステム
- 24時間マンションセキュリティ
- 耐震性の高い基礎構造
- 遮音壁、防音サッシ窓、防犯センサー
- ダブルロック&ディンプルキー
- 玄関人感センサー付ライト
- 洋室エアコン標準装備
- 床フローリング仕様
- オリジナルシステムガスキッチン
- バスルームとトイレを独立
- お湯張り機能付バス
- ★雨天・冬は必須!浴室換気乾燥暖房機
- 収納便利なクローゼット
- インターネット利用可(別途費用)
- BS・110°CS(別途費用)
- 24時間受取可能宅配BOX
- ペット可(敷金1ヶ月追加)1匹小型まで
- 駐輪場(空き条件等含め要確認)
- 2人入居・外国籍入居可能/海外審査可能



新宿本店 新宿区新宿3-21-4新宿ニュータウンビル1階
TEL: 03-6279-2032



みずべば
水商売のお部屋



あずま通り店 新宿区歌舞伎町1-8-3良川ビル2階
TEL: 03-6205-5732

ステージグランデ東武練馬

東武東上線「東武練馬」徒歩9分

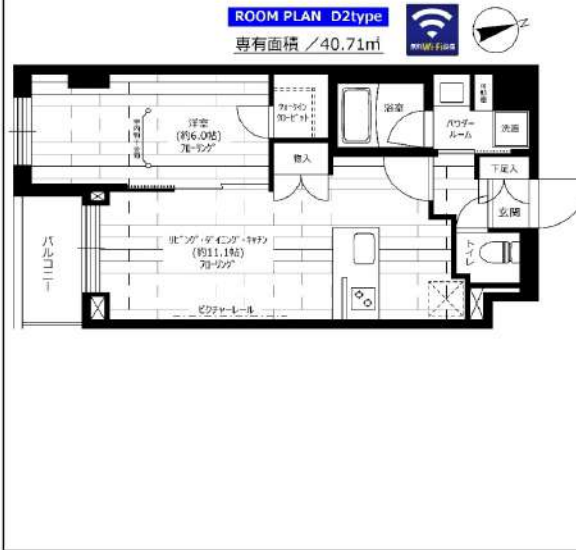
東京メトロ有楽町線「地下鉄赤塚」徒歩13分

東京メトロ副都心線「地下鉄赤塚」徒歩13分



※建物の間取りにより電波状況は異なります
※インターネット回線の引込可否については
通信事業者へのご確認をお願いします。

★入居前に各種施工ができます★
・防虫施工22,000円
・光触媒コーティング33,000円



インターネット 使用料無料	オートロック	宅配ボックス	24Hゴミ置き場	浴室乾燥機	ウォシュレット	エレベーター	カウンターキッチン	ウォークイン クローゼット	独立洗面台	洗濯機置場室内	バス・トイレ別
コンロ2口	システムキッチン	エアコン	24H換気システム	下駄箱	防犯カメラ	光ファイバー	集合ポスト	即入居可	フローリング	ベランダ/バルコニー	外観タイル張り

※現況と図面に相違がある場合は、現況優先となります。

号室	賃料	
302	144,000円	
管理費	10,000円	敷金 1ヶ月
敷引/償却	1ヶ月(退去時)	礼金 1ヶ月
所在地	東京都練馬区北町3丁目1-4	
構造・階建	RC 3階部分 / 6階	駐車場 無
築年月	2022年4月	バイク置場
ガス	都市ガス	駐輪場
契約期間	普通借家2年	開口向き 南西
保険	22,000円 2年	専有面積 40.71㎡
保証会社	その他 保証料(月額)800円、初回保証料:月額費用の40%・外国籍の方はGTN使用、初回保証料50%~100%+月額1,330円(最低保証料20,000円)	
その他費用	鍵交換費用22,000円、アクト安心ライフ19,800円(入居時)、システム利用料275円(月額)	
入居時期	即入居可	退去予定日
備考	■内見可 ■更新料:新賃料1ヵ月 ■解約予告:1か月前 ペット(不可), 外国人入居(相談), 楽器使用(不可), 事務所(不可), 法人(相談) ※大手法人等、保証会社未加入の場合は敷金2ヶ月、礼金2ヶ月となります。 ※2026年6月29日時点の情報です。	

新宿本店 新宿区新宿3-21-4新宿ニューターワビル1階
TEL: 03-6279-2032



みずべや
水商売のお部屋



あずま通り店 新宿区歌舞伎町1-8-3良川ビル2階
TEL: 03-6205-5732