

賃貸アパート フェリス下高井戸 102号室

1R+ロフト

京王線 『下高井戸』 駅 徒歩 6 分

【物件概要】

所在地： 杉並区下高井戸1-13-3
 構造： 木造2階建て
 築年月： 2019年10月

【賃貸条件】

別紙一覧表参照
 詳細は下記連絡先へお問い合わせ下さい。



礼金0ヶ月・敷金0ヶ月 共益費：3,000円

号室	205	204	203	202	201
面積	約9.93㎡	約9.41㎡	約9.41㎡	約9.41㎡	約9.41㎡
ロフト	約4.06㎡	約4.60㎡	約4.60㎡	約4.60㎡	約4.60㎡
賃料					
号室	105	104	103	102	101
面積	約9.93㎡	約9.41㎡	約9.41㎡	約9.41㎡	約9.41㎡
ロフト	約4.06㎡	約4.30㎡	約4.30㎡	約4.30㎡	約4.30㎡
賃料				60,000	

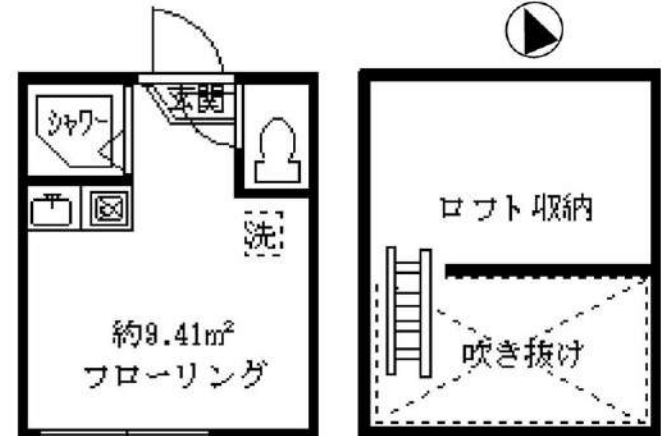


現地案内図



☆災害時、2方向避難通路あり☆

- ★オートロック完備
- ★カラーTVモニター付インターフォン
- ★トイレ・シャワーセパレート
- ★音声転送式防犯カメラ設置
- ★システムガス1口
- ★ウォシュレット付
- ★室内洗濯機置場
- ★床暖房 ★エアコン完備
- ★ミラー姿見
- ★ケーブルテレビ (J-COM)
- ★フレッツ光



※図面と現況が相違している場合は現況優先にてご了承下さい。

新宿本店 新宿区新宿3-21-4新宿ニューターワビル1階
 TEL: 03-6279-2032



みずべや
 水商売のお部屋



あずま通り店 新宿区歌舞伎町1-8-3良川ビル2階
 TEL: 03-6205-5732

グランヴァン杉並北

305号室

西武新宿線

下井草駅徒歩7分

西武新宿線井荻駅 徒歩6分



周辺環境



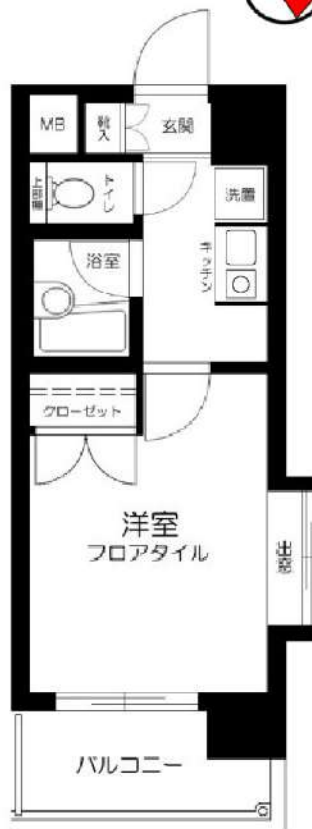
☆角部屋☆



※図面と現況が異なる場合は現況を優先いたします。



※㎡数はPS・MB面積を含む場合があります。



賃料	72,000	円	
共益費	8,000	円	
敷金	1ヶ月	礼金	1ヶ月
現況	7月27日退去予定		

物件概要

所在地	東京都杉並区井草2丁目20-8		
構造	RC地上7階建		
種別	分譲賃貸マンション		
築年数	2000年9月	総戸数	33戸
間取り	1K	広さ	22.50㎡

必要書類・その他注意事項

身分証明書・収入証明
 (※保険証は提出時記号・保険証番号をふせてください)
 家賃口座引落 (手数料は契約者負担となります)
 入居者サポート料 2年間 22,000円
 住宅総合保険 2年間 20,000円
 解約時敷金償却 1ヶ月
 鍵交換代 18700円
 ※ディンプルキー26,400円(希望時は起算日登録迄に連絡)
 通常損耗は貸主負担です
 保証会社利用必須
 近隣トラブル解決支援サービス付保証プランあり
 契約期間: 2年
 更新料: 新賃料の1ヶ月分

① 法人申込 条件変更不可 ①

- ・ 図面記載の金額は必須
- ・ 請求から5営業日迄の振込
- ・ 入金ベースでの鍵渡し不可

建物管理会社 ※ネット環境の導入状況については事前に下記までご確認ください

日本ハウズイング株式会社 アーバン住宅営業部
 03-3341-9245

部屋設備

- ◆バス・トイレ別
- ◆モニター付オートロック
- ◆宅配BOX
- ◆エアコン1基(設備:洋室)
- ◆エレベーター
- ◆室内洗濯
- ◆クローゼット
- ◆1口ガスコンロ
- ◆浴室換気乾燥機
- ◆追焚機能付

新宿本店 新宿区新宿3-21-4新宿ニューパークビル1階
 TEL: 03-6279-2032



みずぱや
 水商売のお部屋



あずま通り店 新宿区歌舞伎町1-8-3良川ビル2階
 TEL: 03-6205-5732

物件ID:12555*3

木下の賃貸
KINOSHITA GROUP

ピアコートTM上井草

住み替え応援システムRe・Room
家賃でポイントがたまる！
住み替えて使ってお得！

安心管理システム24時間管理
学生・女性にオススメ

角部屋 洋室約9.2帖 床暖房有り

インターネット月額基本使用料無料(UCOM光)

2口IHコンロ 追い焚き機能 独立洗面台



新生活応援
月額賃料・5,000円で家電4点付きに！

かじこくは身軽に！
家電付 4点
家賃に+5,000円

詳細はイタダシ申込フォームよりご案内

木下の賃貸 友の会
詳細はこちら▶



※図面と現況が異なる場合には現況を優先とします。



ACCESS

西武新宿線 上井草駅 徒歩5分

西武新宿線 井荻 徒歩10分

JR中央線 荻窪 徒歩36分

102号室

賃料 80,000円

管理費 8,000円

敷金 0ヶ月 礼金 1ヶ月

OUTLINE

間取り 1K タイプ 専有面積 25.73㎡

入居日 2026年08月上旬 内見 7/25~

「木下の賃貸」友の会費 2,530 円(税込)/月額

所在地 東京都杉並区上井草2丁目43-17

構造 RC造 規模 4階建1階

竣工日 2017年02月 総戸数 11戸

駐車場施設 無 空き 無

駐輪場施設 有 空き 要確認

駐車場敷金 なし 駐車場賃料 0 円/月額

ペット飼育 不可 ペット飼育の場合の敷金

方位 南西 ガス パレットガス推奨

建物管理会社 京南建材株式会社 電気 パレット電気推奨

LEASE CONDITION

契約期間 2年 更新料 新賃料 1.25 ヶ月

解約予告 1ヶ月前に文書で当社宛に通知

鍵交換代 27,500 円(税込) 消毒代 26,400 円(税込)

定額ルームクリーニング代 63,800 円(税込)

EQUIPMENT

オートロック ○ 洗濯機置場 ○ パルコニー ○

エレベーター ○ 浴室乾燥機 ○ CATV ○

TVモニター付きインターフォン ○ 洗濯機付暖房便座 ○ BSアンテナ ○

宅配ボックス ○ 追い焚き ○ CSアンテナ ○

ガスコンロ ○ 居室床材フローリング ○ カーシェアリング ○

IHクッキングヒーター ○ エアコン ○

独立洗面台 ○ 浄化槽 ○

備考

- ①保証会社加入必須。木下グループ保証:初回保証料80%、利用手数料月額550円(税込)、継続保証委託料20,000円(2年毎)
 - ②木下の賃貸友の会加入必須。入居者補償制度、住まいのトラブル緊急サポート等のサービスを提供。月額2,530円(税込)~/法人プラン月額980円(住まいのトラブル緊急サポートのみ)
 - ③12か月未満の解約時、賃料1か月分の違約金が御座います。
 - ④CATV、BS・CS110*、インターネット等(導入されているか否かは要確認)には別途契約、費用がかかります。
- *※実入居者様が61歳以上の場合、弊社指定の見守りサービスへのご加入が必須となります。(月額1,800円/税別)

新宿本店

新宿区新宿3-21-4新宿ニューワールドビル1階
TEL:03-6279-2032



みずべや
水商売のお部屋



あずま通り店

新宿区歌舞伎町1-8-3良川ビル2階
TEL:03-6205-5732

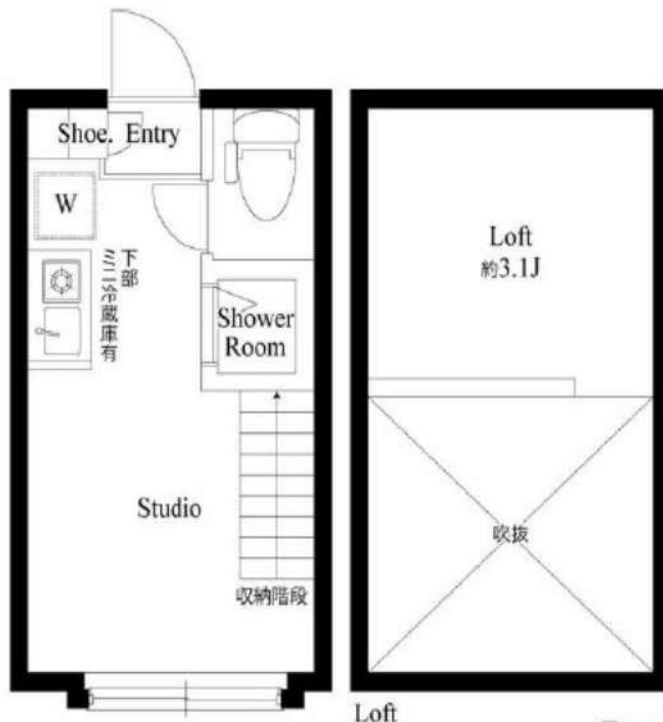
IoT × 鉄骨(S造)・スマートロック対応

★家具・家電付賃貸へ変更可★すぐお住まいになれます

Access

京王井の頭線
「高井戸」駅徒歩5分

京王井の頭線
「富士見ヶ丘」駅徒歩6分



- スタイリッシュな外観
- カラーTVモニター付きインターホン
- ↑便利なハンズフリータイプ↑
- 玄関スマホで楽々解除可能スマートロックキー
- 防犯！窓センサー・人感センサー設置
- 床フローリング仕様・快適なエアコン装備
- オリジナルミニキッチン1口ガスコンロ
- 一人暮らしに便利なミニ冷蔵庫付き
- トイレとシャワールーム独立型
- 清潔な暖房便座付き温水シャワートイレ

- ★Wi-Fi使い放題(ファミリーネット)
- ↑速度等詳細はTel.0120-882-802
- 室内有効活用！嬉しい！階段下収納
- 生活有効面積(15.67㎡)
- 使い勝手の良い便利なピクチャーレール
- 雨天・外出時に便利で嬉しい！室内物干し
- 収納力のあるツール型シューズBOX
- 室内リモコン照明付き
- 2人入居可・ルームシェア可
- 外国籍可能・海外審査も可能

0203 号室 専有面積 10.53㎡

間取 1R+ロフト

賃料 **80,000** 円/月

共益費 4,000 円/月

物件概要

所在地 / 東京都杉並区高井戸西2丁目4-5
 構造・規模 / 鉄骨造 2階建
 総戸数 / 22 戸
 築年月 / 2021年09月05日
 入居日 / 2026年09月07日

契約条件

敷金0ヶ月・礼金0ヶ月

SC保証システム利用料:家賃総額55%(最低金額5.5万円)
 保証人付プラン:家賃総額の30%(最低金額3万円)
 24Hサポート料22,000円/1年・鍵保守代22,000円
 室内抗菌処理代17,600円事務手数料11,000円
 当社指定賃貸火災保険(シノケン少短)加入の事(別途費用)
 ※賃料口座引落し(決済サービス料別途有)
 普通賃貸借1年契約(更新型)※
 ※1、2回目の更新時5%の賃料改定あり。更新料は1回のみ。
 2回目以降の更新料は無い為、安心して長くお住まいいただけます
 ※LPガス(要担保金)/共益費金額変更不可
 ※スマートフォン・アイフォンをお持ちの方が対象



IoT 対応 イメージ動画

24時間安心サポート

設備のトラブルに24時間365日の受付体制

医療健康サービス24

看護師が24時間365日相談可※適応条件有

※図面と現況が異なる場合、現況優先とさせていただきます。
 ※退去時清掃費用、更新時更新費用等がございます。
 ※壁紙の色は変更する場合がございます。

新宿本店 新宿区新宿3-21-4新宿ニュータウンビル1階
 TEL: 03-6279-2032



みずべや
水商売のお部屋



あずま通り店 新宿区歌舞伎町1-8-3川川ビル2階
 TEL: 03-6205-5732

リーラ新高円寺

605号室

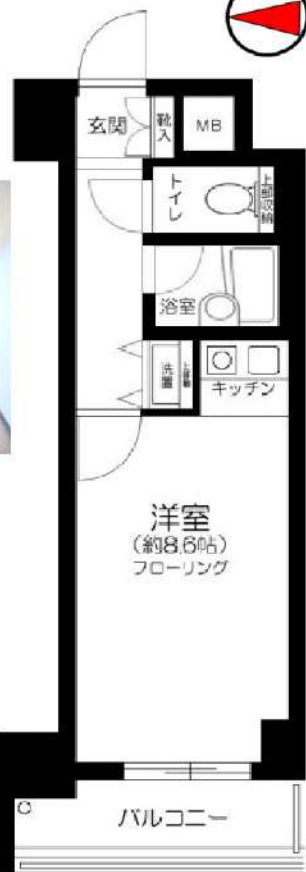
丸ノ内線

新高円寺駅徒歩1分

駐輪場

※空き確認

※金額等詳細は建物管理会社へお問い合わせ下さい



周辺環境



※図面と現況が異なる場合は現況を優先いたします。

※㎡数はPS・MB面積を含む場合があります。

賃料	87,000	円
共益費	7,000	円
敷金	1	ヶ月
礼金	1	ヶ月
現況	7月14日退去予定	

物件概要

所在地	東京都杉並区梅里1丁目6-12		
構造	SRC地下1階地上9階建		
種別	分譲賃貸マンション		
築年数	1992年3月	総戸数	25戸
間取り	1R	広さ	24.32㎡

必要書類・その他注意事項

身分証明書・収入証明
 (※保険証は提出時記号・保険証番号をふせてください)
 家賃口座引落 (手数料は契約者負担となります)
 入居者サポート料 2年間 22,000円
 住宅総合保険 2年間 20,000円
 解約時敷金償却 1ヶ月
 鍵交換代 26400円
 通常損耗は貸主負担です
 保証会社利用必須
 近隣トラブル解決支援サービス付保証プランあり
 契約期間: 2年
 更新料: 新賃料の1ヶ月分



禁煙ルーム

① 法人申込 条件変更不可 ①

- ・図面記載の金額は必須
- ・請求から5営業日迄の振込
- ・入金ベースでの鍵渡し不可

建物管理会社 ※ネット環境の導入状況については事前に下記までご確認ください
 大和ライフネクスト株式会社 東京支社東京第三支店
 03-6734-7047

部屋設備

- ◆バス・トイレ別 ◆モニター付オートロック
- ◆エレベーター ◆エアコン1基(設備:洋室)
- ◆室内洗濯
- ◆1口IHコンロ

新宿本店 新宿区新宿3-21-4新宿ニュータウンビル1階
 TEL: 03-6279-2032



みずべや
 水商売のお部屋



あすま通り店 新宿区歌舞伎町1-8-3泉川ビル2階
 TEL: 03-6205-5732

ステージファースト三宿

単身者限定

東急田園都市線「三軒茶屋」徒歩8分

東急田園都市線「池尻大橋」徒歩9分



※建物の間取りにより電波状況は異なります
 ※インターネット回線の引込可否については
 通信事業者へのご確認をお願いします。

★入居前に各種施工ができます★
 ・防虫施工22,000円
 ・光触媒コーティング33,000円



号室	賃料
202	98,000円

管理費	0円	敷金	1ヶ月
敷引/償却	1ヶ月(退去時)	礼金	1ヶ月
所在地	東京都世田谷区三宿1丁目1-5		
構造・階建	SRC 2階部分 / 10階、B1階	駐車場	無
築年月	2001年9月	バイク置場	
ガス	都市ガス	駐輪場	
契約期間	普通借家2年	開口向き	南東
保険	20,000円 2年	専有面積	23.62㎡
保証会社	その他 保証料(月額)800円、初回保証料:月額費用の40%・外国籍の方はGTN使用、初回保証料50%~100%+月額1,330円(最低保証料20,000円)		
その他費用	鍵交換費用22,000円、アクト安心ライフ19,800円(入居時)、システム利用料275円(月額)		
入居時期	2026年7月上旬	退去予定日	
備考	■内見可 ■更新料:新賃料1ヵ月 ■解約予告:1か月前 ペット(不可), 外国人入居(相談), 楽器使用(不可), 事務所(不可), 法人(相談) ※当室の転貸借契約は不可です。 ※海外契約不可です。 ※2026年6月25日時点の情報です。		



※現況と図面に相違がある場合は、現況優先となります。

新宿本店 新宿区新宿3-21-4新宿ニューターワビル1階
 TEL: 03-6279-2032



みずべや
 水商売のお部屋



あずま通り店 新宿区歌舞伎町1-8-3良川ビル2階
 TEL: 03-6205-5732

ルーブル桜新町 207

物件種別	間取り	賃料	管理費等
マンション	1K	114,000円	8,000円

敷金/保証金	0円	礼金/権利金	114,000円
敷引/償却金		更新料	1ヶ月(新賃料)
更新事務手数料			
その他費用	[一時金]TFDclub: 20,000円, 鍵交換費用: 27,500円, ルームクリーニング費用(退去時): 55,000円		
物件所在地	東京都世田谷区弦巻3丁目11-14		
交通	東急田園都市線 桜新町駅 徒歩8分		
間取り詳細	2階: 洋室 6.50畳, K 2.50畳		
構造	鉄筋コンクリート 2階 / 6階建		
面積	25.48㎡	向き	東
築年月	2013年10月上旬	契約期間	普通借家契約 2年
退去日		入居時期	2026年7月下旬
駐車場	駐輪場		
設備	24時間換気システム, 2口コンロ, BS, CS, TVインターホン, ウォークインクローゼット, エアコン, ガスコンロ設置済, ガス給湯, システムキッチン, トイレ有, バス・トイレ別, バス有, フローリング, ユニットバス, 温水洗浄便座, 光ファイバー, 室内洗濯機置場, 収納有, 照明付き, 洗面化粧台, 洗面台, 浴室乾燥, 24時間ゴミ出し可, エレベーター, 宅配BOX, 敷地内ゴミ置き場		
入居諸条件			
損害保険	要 全菅協少額短期保険株式会社 18,000円 (2年)		
保証会社	必須 初回保証料30%(家賃+管理費) 年間保証料10,000円 ※学生初回保証料9,000円(学生契約可能)		
備考	※2026年10月1日以降の賃貸借契約日より、全菅協少額短期保険は18,000円から20,000円に金額変更いたします		

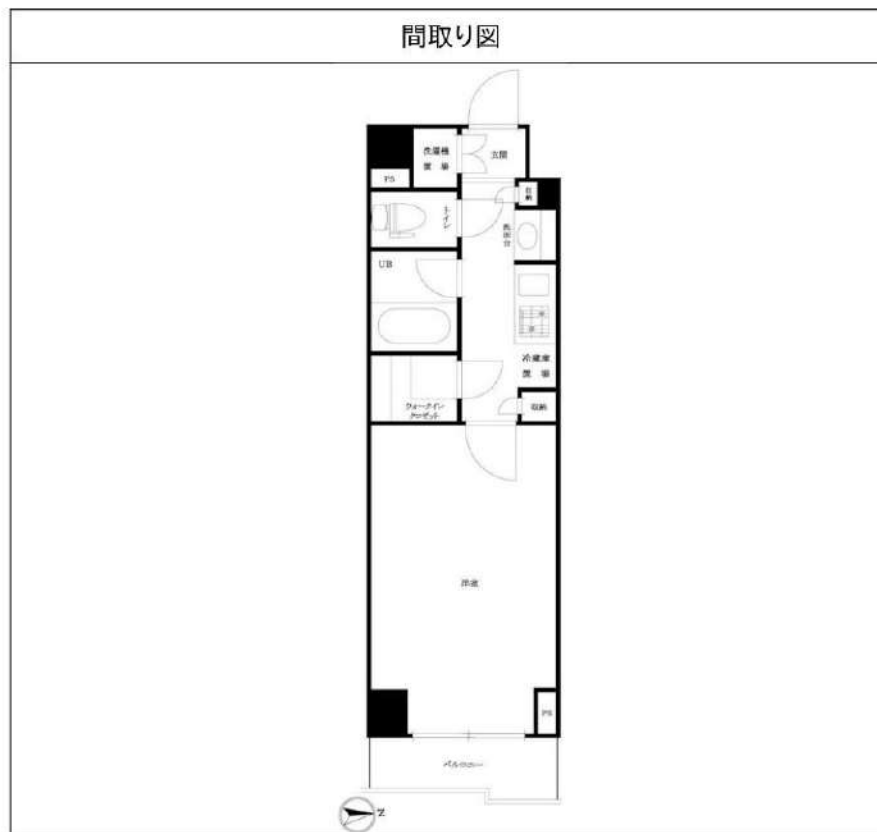
2F以上,オートロック,ダブルディンプルキー,ダブルロック,ディンプルキー,モニタ付オートロック,外壁タイル張り,分譲タイプ

外観



その他





※図面と異なる場合は現況を優先となります。

新宿本店 新宿区新宿3-21-4新宿ニュータワービル1階
TEL: 03-6279-2032



みずべや
水商売のお部屋



あずま通り店 新宿区歌舞伎町1-8-3良川ビル2階
TEL: 03-6205-5732

京王線「代田橋」駅 徒歩6分 京王井の頭線「新代田」駅 徒歩6分
京王井の頭線「下北沢」駅 徒歩13分

FR :

クレヴィスタ代田橋 603

東京都世田谷区羽根木1丁目10-16

構造 鉄筋コンクリート8階建

面積 26.40㎡

竣工 2020年7月

間取り 1K

退去予定日：2026/07/13
方角：東



セールスポイント

こだわりポイント満載のクレヴィスタ代田橋。薬や日用品を買うのに便利なくら薬局 世田谷羽根木店まで345mです。セキュリティ面は、オートロック・TVインターホンなど充実しているので、防犯対策もばっちりです。世田谷区エリアの京王線代田橋付近で不動産をお探しの方。きっとあなた好みのお部屋が見つかります。お気軽にご連絡ください。

スマートホーム

スマホアプリ「Space Core」で利用可。お部屋により設置されている機器が異なる場合や、非設置の物件もございますので現地をご確認ください。【機能】①スマートロック②温湿度センサー③室内防犯カメラ④赤外線家電操作機能⑤管理会社とのチャット機能など

※図面と現況が異なる場合は現況優先になります。



▼賃貸借条件

賃料	114,500円
共益費	15,000円
契約期間	2年
更新料	新賃料の1ヶ月
▼その他条件	
ペット	相談
法人	可
外国籍	社会人/大学生 敷金+1 上記以外 敷金+3 償却1

【確認事項】
・レジデンシャルサポート (賠償責任・火災保険、24時間駆付)
・法人(保証会社不可):敷金+2ヶ月/礼金+2ヶ月
・水・風可:敷金+1ヶ月
・2人入居:敷金+1ヶ月
・ペット:小型犬+1ヶ月/猫+1.5ヶ月(償却)
・不動産業者入居不可(連保も不可)
・民泊転貸禁止・先行申込可・先行契約不可

▼初期費用

敷金	0ヶ月
礼金	1ヶ月
保証:イオースカート	緊急連絡先40%
保証:ルームバンク 口振手数料¥330	緊急連絡先40%
保証:GTN	GTN 外国籍の方エポスグローバルプラン 総額家賃の100% +月次費用 総額家賃の2%
その他月額費用 (詳細左記記載)	レジデンシャルサポート料 800円
室内清掃費用	55,000円
鍵交換代	44,000円
その他初期費用	書類作成代: 11,000円
入居時期	予定2026年8月上旬

新宿本店

新宿区新宿3-21-4新宿ニューパークビル1階
TEL: 03-6279-2032



みずべや
水商売のお部屋



あずま通り店

新宿区歌舞伎町1-8-3良川ビル2階
TEL: 03-6205-5732

公園やショッピング施設に恵まれた暮らしやすい街
★家具・家電付賃貸へ変更可★すぐお住まいになれます

Access

東急田園都市線
「三軒茶屋」 駅徒歩 9分

東急田園都市線
「駒沢大学」 駅徒歩 10分



- スタイリッシュな外観コンクリート打放し
- デザイナーズ物件
- 安心セキュリティ！オートロックシステム
- 安心！防犯窓付きエレベーター
- 防犯性に優れたディンプルキー・ドアガード
- 遮音性に優れた床フローリング仕様
- 室内を快適に保つエアコン標準装備
- 清潔な暖房便座付き温水シャワートイレ
- 独立洗面台
- システムガスキッチン2口コンロ
- ★24時間利用可能宅配BOX
- インターネット光対応(別途費用)
- 共用部防犯カメラ設置
- 駐輪場(無料)要詳細確認
- 犬若しくは猫飼育可
- (小型犬or猫1匹※敷金1ヶ月)
- ↑2匹、又は中型を含む場合は敷金2ヶ月
- 収納力のあるツール型シューズBOX
- ※SOHO利用不可
- ★外国籍・2人入居可能



0402 号室 専有面積 44.16㎡

間取 1R

賃料 186,000 円/月

共益費 12,000 円/月

物件概要

所在地 / 東京都世田谷区上馬2丁目19-9
構造・規模 / 鉄筋コンクリート造 4階建 地下1階
総戸数 / 7 戸
築年月 / 2007年09月14日
入居日 / 2026年07月05日

契約条件

保証金2ヶ月 (契約時償却)

- 保証システム利用料(家賃総額の50%～)
- ↑エポス保証にて成約となった場合、年次保証料2万円
- 保証金契約時償却
- 24Hサポート料22,000円/2年・鍵交換代22,000円
- 事務手数料11,000円
- 当社指定賃貸入居者総合保険加入の事(別途費用)
- ※賃料口座引落し
- 普通賃貸借2年契約
- ※エポス否認の場合は別途敷金1ヵ月
- ※無職・風不可
- ☆オーナー様が1階にお住まいです
- ※喫煙者不可

24時間安心サポート

設備のトラブルに24時間365日の受付体制

医療健康サービス24

看護師が24時間365日相談可※適応条件有

※図面と現況が異なる場合、現況優先とさせていただきます。
※退去時清掃費用、更新時更新費用等がございます。
※壁紙の色は変更する場合がございます。

新宿本店 新宿区新宿3-21-4新宿ニュータワービル1階
TEL: 03-6279-2032



みずべや
水商売のお部屋



あずま通り店 新宿区歌舞伎町1-8-3良川ビル2階
TEL: 03-6205-5732

賃料	間取り	専有面積
230,000円	2LDK	65.04㎡

嬉しい、礼金なし物件
主要駅へのアクセスも良好！

東急田園都市線 桜新町駅 徒歩7分

貸マンション

ジェイパーク桜新町 101号室

管理番号 1039



外観写真
イメージ



敷金	1ヶ月	礼金	—
管理費	20,000円	築年月	1999年2月
住所	世田谷区弦巻3丁目12-22		
構造・階建	鉄筋コンクリート造 1階/5階建		
契約期間	普通借家 2年	方位	東
現況	空室	入居可能時期	相談

- 備考
- ・更新料:新賃料の1か月分 ※更新事務手数料:15,000円(税別)
 - ・火災保険(フレックス少額短期保険):20,000円/2年契約
 - ・鍵交換:30,000円(税別)
 - ・24時間駆けつけサービス:15,000円(税別)/2年契約
 - ・入居時抗菌費用:15,000円(税別)
 - ・保証会社利用料(オリコ、ジェイリース):初回50%
※1年毎10,000円 ※別途収納手数料あり:400円(税別)
 - ・契約事務手数料:10,000円(税別)
 - ・敷金がある場合、退去時1か月償却
 - ・短期解約違約金有(1年未満:賃料2ヵ月分)
 - ・図面と現況が異なる場合は現況優先とします
- ※退去前の物件は、先行契約のみの受付となります！
(※空室物件で内見不可の場合も同様です)

- ※内見可能な物件は、内見後にお申込みをお願いいたします！
- 設備情報
- システムキッチン/パストイレ:別室/追い焚き給湯/浴室乾燥機/トイレ/温水洗浄便座/オートバス/シャワー/給湯/洗面所独立/洗面所/洗面台/エアコン/洗濯機置き場:有り(室内)/インターホン/オートロック/防犯カメラ/インターネット:対応/保証人:不要/二人入居:可/24時間換気システム/バルコニーの面数:1面/収納/クローゼット/シューズボックス/宅配ボックス

日本ハウズイング株式会社
TEL: 03-5778-0050
※駐輪場・駐車場・バイク置き場・ネット環境についてはこちらにお問合せください。