

プレール・ドゥーク住吉Ⅱ

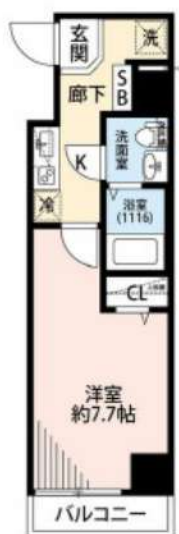
住み替え応援システムRe・Room
家賃でポイントがたまる！
住み替えて使ってお得！

安心管理システム24時間管理
学生・女性にオススメ

駅徒歩2分！南向き・角部屋！洋室は約7.7帖

インターネット月額基本使用料無料(BBM-NET)

ペット相談可(小型犬または猫1匹、敷金2ヶ月)



新生活応援
月額家賃 5,000円で家電4点付きに！

4点
かしてく！身軽に！
家電付 物件
家賃に+5,000円

詳細はイタジジ申込フォームよりご案内

木下の賃貸 友の会
詳細はこちら▶



※図面と現況が異なる場合には現況を優先とします。

ACCESS

東京メトロ半蔵門線 住吉駅 徒歩2分

都営新宿線 住吉 徒歩2分
JR総武線 錦糸町 徒歩14分

205号室	賃料	100,000円
	管理費	10,000円
	敷金	0ヶ月 礼金 1ヶ月

OUTLINE

間取り	1K	タイプ		専有面積	25.7㎡
入居日	即入居可		内見	可	
「木下の賃貸」友の会費		2,530 円(税込)/月額			
所在地	東京都江東区住吉2丁目6-18				
構造	RC造	規模	7階建2階		
竣工日	2014年03月	総戸数	35戸		
駐車場施設	有	空き	◆建物管理会社へ要確認		
駐輪場施設	有	空き	(株)キノシタコミュニティ		
駐車場敷金	なし	駐車場賃料	TEL:03-5908-2257		
ペット飼育	相談	ペット飼育の場合の敷金	敷金2ヶ月		
方位	南	ガス	パレットガス推奨		
建物管理会社	株式会社キノシタコミュニティ	電気	パレット電気推奨		

LEASE CONDITION

契約期間	2年	更新料	新賃料	1.25	ヶ月
解約予告	1ヶ月前に文書で当社宛に通知				
スマートロック登録費用	27,500 円(税込)	消毒代	26,400 円(税込)		
定額ルームクリーニング代	63,800 円(税込)				

EQUIPMENT

オートロック	○	洗濯機置場	○	バルコニー	○
エレベーター	○	浴室乾燥機	○	CATV	○
TVモニター付きインターフォン	○	洗濯機能付暖房便座	○	BSアンテナ	○
宅配ボックス	○	追い焚き	○	CSアンテナ	○
ガスコンロ	○	居室床材フローリング	○	カーシェアリング	○
IHクッキングヒーター	○	エアコン	○		
独立洗面台	○	浄化槽			

備考

- ①保証会社加入必須。木下グループ保証:初回保証料80%、利用手数料月額550円(税込)、継続保証委託料20,000円(2年毎)
 - ②木下の賃貸友の会加入必須。入居者補償制度、住まいのトラブル緊急サポート等のサービスを提供。月額2,530円(税込)~/法人プラン月額990円(住まいのトラブル緊急サポートのみ)
 - ③12ヵ月未満の解約時、賃料1ヵ月分の違約金が御座います。
 - ④CATV、BS-CS110”、インターネット等(導入されているか否かは要確認)には別途契約、費用がかかります。
 - ⑤BBM-NET完備。月額基本使用料は無料ですがオプションサービス(物件により利用できない場合があります)には別途費用がかかります。
- ※寒入居者様が61歳以上の場合、弊社指定の見守りサービスへのご加入が必須となります。(月額1,800円/税別)

新宿本店 新宿区新宿3-21-4新宿ニュータワービル1階
TEL:03-6279-2032



みずべや
水商売のお部屋



あずま通り店 新宿区歌舞伎町1-8-3良川ビル2階
TEL:03-6205-5732

AXAS西大島Sta. 504号室



B 1K
□専有面積 / 26.54㎡ (802坪) □バルコニー面積 / 5.44㎡ (1.64坪)

- 角部屋
- 2面採光
- オートロック
- チンブルキー
- ダブルロック
- 防犯カメラ
- 宅配BOX
- ウォークインクローゼット
- 浴室乾燥機
- 独立洗面台
- 温水洗浄便座
- エアコン
- 室内洗濯機置場
- ネット無料
- 二人入居可
- ペット

※掲載情報と現状が異なる場合は現状が優先となります

都営新宿線「西大島」徒歩1分
 JR中央・総武線「亀戸」徒歩13分

賃料	107,000円
管理費	15,000円
敷金 礼金	敷金 0ヶ月・礼金 0ヶ月

所在	東京都江東区大島4丁目3-3		
間取詳細	1K (K2畳×洋室7.7畳)		
構造・階建	RC 5階 / 12階	物件種別	マンション
築年月	2020年3月	専有面積	26.54㎡
現況	空室	入居時期	2026年7月上旬
更新料	1ヶ月(新賃料)	更新事務手数料	
損保	要 18,000円 2年	開口向き	西
契約期間	2年0ヶ月 更新可		
保証会社	新日本信用保証、50%またはルームバンクインシュア40%		
駐車場	無	バイク置き場	有
駐輪場	有		
その他費用	クラブアセットα (2年毎) 20,000円 (入居時)、ルームクリーニング費用60,500円 (退去時)、鍵交換費用38,500円 (退去時)、エアコン内部洗浄費用 / 台13,200円 (退去時)		
設備	バストイレ別、システムキッチン、24H換気システム、フローリング、バルコニー、BS、CS、都市ガス、エレベーター、外観タイル張り、24時間緊急対応		
備考	引越業者指定有り / その他費用は審査状況により先払いのケース有り / 法人契約の場合、敷金礼金各1ヶ月分追加 / 12ヶ月未満の解約の場合、短期解約違約金は月額賃料の1ヶ月分		

新宿本店

新宿区新宿3-21-4新宿ニュータワービル1階
 TEL: 03-6279-2032



みずべや
 水商売のお部屋



あずま通り店

新宿区歌舞伎町1-8-3良川ビル2階
 TEL: 03-6205-5732

エクシム門前仲町 1202号室



- 角部屋
- 2面採光
- オートロック
- 防犯カメラ
- 宅配BOX
- 浴室乾燥機
- 独立洗面台
- 温水洗浄便座
- エアコン
- 室内洗濯機置場
- 二人入居可
- ペット

東京メトロ東西線「門前仲町」徒歩9分
都営大江戸線「門前仲町」徒歩9分

賃料	111,000円
管理費	15,000円
敷金 礼金	敷金 0ヶ月・礼金 0ヶ月

所在	東京都江東区永代1丁目3-6		
間取詳細	ワンルーム (洋室10.3畳)		
構造・階建	SRC 12階 / 13階	物件種別	マンション
築年月	2005年3月	専有面積	26.6㎡
現況	空室	入居時期	2026年7月上旬
更新料	1ヶ月(新賃料)	更新事務手数料	
損保	要 18,000円 2年	開口向き	北東
契約期間	2年0ヶ月 更新可		
保証会社	新日本信用保証、50%またはルームバンクインシュア40%		
駐車場	無	バイク置き場	無
駐輪場	有		
その他費用	クラブアセットα (2年毎) 20,000円 (入居時)、ルームクリーニング費用60,500円 (退去時)、鍵交換費用38,500円 (退去時)、エアコン内部洗浄費用 / 台13,200円 (退去時)		
設備	バストイレ別、システムキッチン、24H換気システム、クローゼット、フローリング、バルコニー、光ファイバー、BS、CS、都市ガス、エレベーター、外観タイル張り、24時間緊急対応		
備考	引越業者指定有り / その他費用は審査状況により先払いのケース有り / 法人契約の場合、敷金礼金各1ヶ月分追加 / 12ヶ月未満の解約の場合、短期解約違約金は月額賃料の1ヶ月分		

※掲載情報と現状が異なる場合は現状が優先となります

新宿本店 新宿区新宿3-21-4新宿ニュータウンビル1階 TEL: 03-6279-2032
みずべや 水商売のお部屋
あずま通り店 新宿区歌舞伎町1-8-3良川ビル2階 TEL: 03-6205-5732

MLコート木場

403 号室

フリーレント1ヶ月！1DK・洗面所独立のゆったりとした間取りです。



★★諸条件お気軽にご相談ください★★

★短期解約違約金(2年未満の解約、賃料2ヵ月分違約)
※短期解約違約金を削除する場合は、礼金を2ヵ月上乗せ

【設備・条件その他】

エレベーター、宅配ボックス、バルコニー、フローリング、エアコン、外観タイル張り、分譲賃貸、システムキッチン、バストイレ別、浴室乾燥機、温水洗浄便座、洗面所独立、洗面台、洗髪洗面化粧台、クロゼット、シューズボックス、オートロック、防犯カメラ、モニター付きオートロック、保証会社利用可、外国人可、学生向け、カップル向け、新婚さん向け

※図面と現況が異なる場合は現況を優先いたします。

賃料	133,000円			
	共益費	10,000円		
所在地	敷金	1ヶ月	礼金	0ヶ月
	東京都江東区木場2丁目 18番5号			
交通	東西線木場駅 徒歩2分			
	東西線門前仲町駅 徒歩12分			
	東西線東陽町駅 徒歩14分			
建物	構造・規模	鉄骨鉄筋コンクリート・11階建		
	所在階	4階	間取	1DK
	築年月	2001年2月	方角	西
	平米数	壁芯32.00㎡	バルコニー面積	-
契約	種別	普通借家契約	契約期間	2年
	解約予告	2ヶ月前 (大手法人の場合相談可)		
	更新料	1ヶ月	ペット	不可
その他	火災保険	20,000円	鍵交換代	33,000円
	室内清掃費	59,400円 (退去時)		
	エアコン清掃費	16,500円(税込)～ (退去時)		
	入居者サポート	SYLAプレミアムクラブ加入 24,200円(税込)/2年 更新時より 26,400円(税込)/2年		
	保証会社	クレディセゾン 他取り扱い有り 初回40%、以降10,000円/年(総賃料15万円以上:14,000円/年)～ 外国籍の方 GTNを利用。初回保証料100%(最低保証料40,000円)、月額保証料1,000円		
引渡	入居時期	相談		
	現況	空家	解約予定日	-
備考	※諸条件ご相談ください！ ※大手法人契約:保証会社免除可能(敷金1ヶ月増し) ※解約予告2ヶ月前 ◆駐車場有(最新の空き状況はお問い合わせください) ◆短期解約違約金(2年未満の解約、賃料2ヵ月分違約) ◆短期解約違約金を削除する場合は、礼金を2ヵ月上乗せ			

新宿本店

新宿区新宿3-21-4新宿ニュータウンビル1階
TEL: 03-6279-2032



みずばや
水商売のお部屋



あずま通り店

新宿区歌舞伎町1-8-3良川ビル2階
TEL: 03-6205-5732

ZOOM日本橋馬喰町 1004号室

145,000円

管理費 12,000円
敷金 1ヶ月 礼金 1ヶ月

JR総武本線「馬喰町」徒歩2分

都営新宿線「馬喰横山」徒歩3分

都営浅草線「東日本橋」徒歩3分

所在	東京都千代田区東神田1丁目14-17		
間取詳細	洋室9.3畳		
構造・階建	RC 10階 / 13階建	物件種別	マンション
築年月	2019年1月30日	専有面積	31.07㎡
更新料	1ヶ月(新賃料)	更新手数料	0.5ヶ月(税込)
保険情報	要 20,000円 2年	解約予告	1ヶ月前
契約期間	2年	契約種別	普通借家
現況	2026年7月23日退去	開口向き	南東
入居可能日	相談		
保証会社	①ジャックス②③新日本信用保証)保証料(初回契約時)60%、 ①年間保証料10,000円 ②年間保証料10,000円 口振手数料 216円(税込)/月 ③クレジットカード払い 月額保証料1.6%		
その他費用	ハウスクリーニング:55,000円/税込(退去時)、エアコンクリーニング:14,300円/税込(退去時)、除菌消臭:8,800円/税込(入居時)、鍵交換代:35,200円/税込(入居時)、FAST ASSIST24:1,100円/税込(月額)		
設備等	モニタ付オートロック、ディンプルキー、ダブルロック、追焚バス、浴室乾燥機、シャワートイレ付き、都市ガス、エアコン1台		
備考	写真はイメージです(床やクロスの色が変更となる可能性があります)※365日以内の解約の場合、短期解約違約金 賃料(管理費込)1ヶ月分 ※民泊利用禁止 ※ペット飼育不可 ※インターネットについては建物管理会社にお問い合わせください 駐車場・駐輪場等の使用に関しては管理会社へ確認が必要です。 株式会社LENZ DX 0570-01-7774		



※掲載情報と現状が異なる場合は現状が優先となります。
※内見後に仕様変更となる場合がございます。

新宿本店 新宿区新宿3-21-4新宿ニューワークビル1階
TEL: 03-6279-2032



みずべや
水商売のお部屋

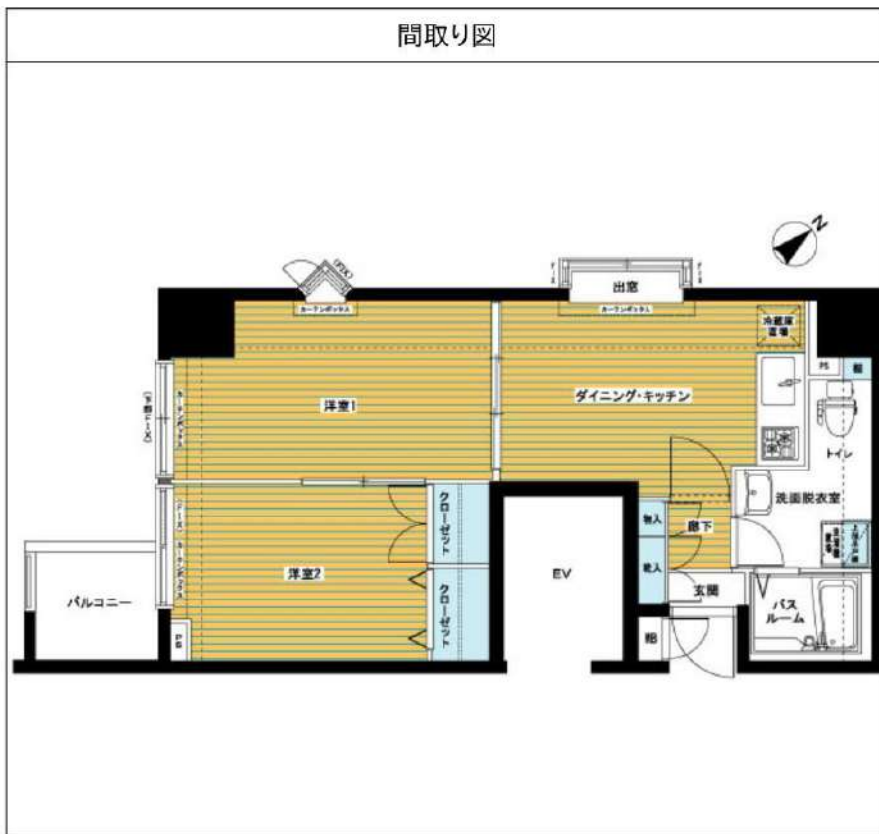


あずま通り店 新宿区歌舞伎町1-8-3良川ビル2階
TEL: 03-6205-5732

フェニックス日本橋EAST 607

物件種別	間取り	賃料	管理費等
マンション	2DK	156,000円	12,000円

敷金/保証金	156,000円	礼金/権利金	156,000円
敷引/償却金		更新料	1ヶ月(新賃料)
更新事務手数料			
その他費用	<small>[-一時金] 鍵交換費用(税込): 27,500円 [月次費用] 家財保険+付帯サービス(税込): 1,835円 [備考] ■契約時: 当月分+翌月分の賃料・管理費をお支払い頂きます ■解約時: ルームクリーニング費用及び借主負担分の原状回復費用をお支払い頂きます</small>		
物件所在地	東京都中央区日本橋富沢町11-17		
交通	都営新宿線 馬喰横山駅 徒歩4分 都営浅草線 東日本橋駅 徒歩4分 東京メトロ日比谷線 小伝馬町駅 徒歩5分		
間取り詳細	6階: 洋室 6.80畳, DK 6.60畳, 洋室 5.10畳		
構造	鉄筋コンクリート 6階 / 11階建		
面積	42.97㎡	向き	南西
築年月	2002年10月16日	契約期間	普通借家契約 2年
退去日	2026年6月19日	入居時期	2026年7月上旬
駐車場	駐輪場 バイク置き場		
設備	2口ガス(グリル付) 独立洗面台 脱衣室 浴室換気乾燥機 温水洗浄便座 フローリング 室内洗濯機置場		
入居諸条件	ペット不可, 二人入居可		
損害保険			
保証会社	必須 トーシンライフ、オリコフォレントインシュア、全保連/保証料: 初回=賃料等×50%、月額=賃料等×1%		
備考	■住居専用 ■民泊利用不可 ■自転車: 月額1,500円 バイク: 月額3,500円(契約時2年間一括払い※台数要確認) ■部屋タイプ: C2 ◆内見予約は『スマート内覧』◆◆外国籍相談可(申込条件: 在留カード必須、日本語読み書き出来る方、連帯保証人必須: 日本人又は永住者) ※内装は入居までに変更となる場合がございます		



※図面と異なる場合は現況を優先となります。

新宿本店 新宿区新宿3-21-4新宿ニュータウンビル1階
TEL: 03-6279-2032



みずべや
水商売のお部屋



あずま通り店 新宿区歌舞伎町1-8-3良川ビル2階
TEL: 03-6205-5732