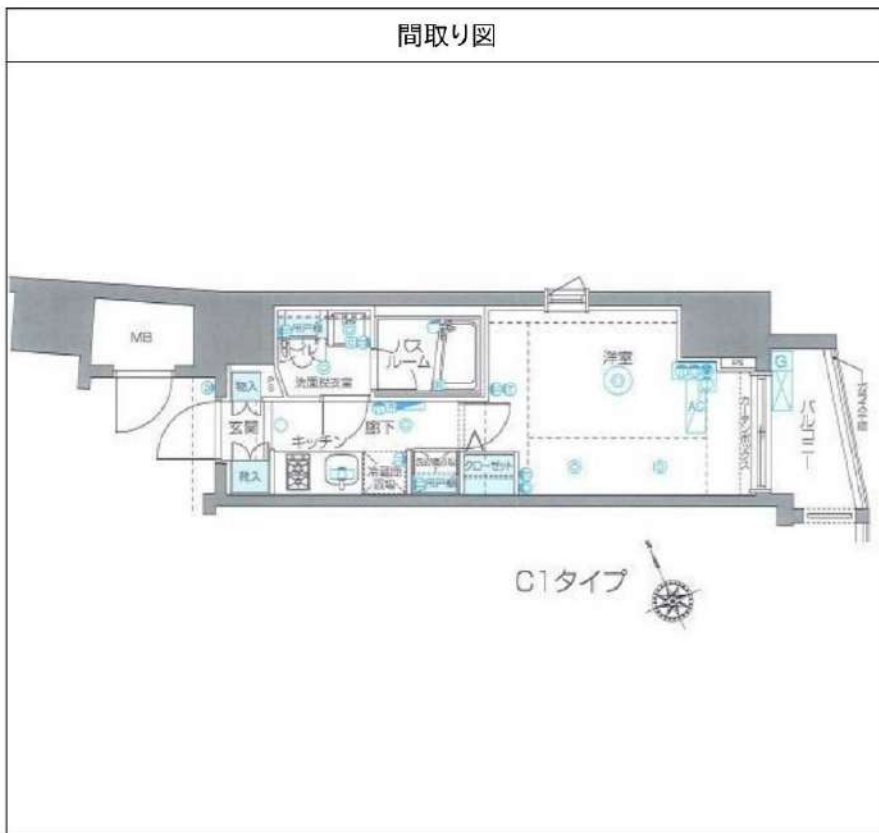


ZOOM恵比寿 203

物件種別	間取り	賃料	管理費等
マンション	1K	116,000円	7,000円

敷金/保証金	116,000円	礼金/権利金	116,000円
敷引/償却金		更新料	1ヶ月(新賃料)
更新事務手数料			
その他費用	<small>[-一時金] 鍵交換費用(税込): 33,000円 [月次費用] 家財保険+付帯サービス(税込): 1,735円 (備考) ■契約時: 当月分+翌月分の賃料・管理費をお支払い頂きます ■ペット飼育時: 敷金1ヶ月追加(別途飼育相則参照・要申請書) ■解約時: ルームクリーニング費用及び借主負担分の原状回復費用をお支払い頂きます</small>		
物件所在地	東京都渋谷区恵比寿3丁目37-10		
交通	東京メトロ南北線 白金台駅 徒歩12分 東京メトロ日比谷線 広尾駅 徒歩13分 山手線 恵比寿駅 徒歩15分		
間取り詳細	2階: 洋室 6.00畳		
構造	鉄筋コンクリート 2階 / 10階建		
面積	21.97㎡	向き	南東
築年月	2014年5月16日	契約期間	普通借家契約 2年
退去日	2026年6月7日	入居時期	2026年6月下旬
駐車場	要問合せ 駐輪場 バイク置き場		
設備	2口ガス 独立洗面台 脱衣室 浴室換気乾燥機 追焚 温水洗浄便座 フローリング エアコン 角部屋		
入居諸条件	ペット可		
損害保険			
保証会社	必須 トーシンライフ、オリコフォレントインシュア、全保連/保証料: 初回=賃料等×50%、月額=賃料等×1%		
備考	■住居専用 ■民泊利用不可 ■自転車: 月額500円 バイク: 月額2,000円(契約時2年間一括払い※台数要確認) ■部屋タイプ: C1 ■外国籍相談可(申込条件: 在留カード必須、日本語読み書き出来る方、連帯保証人必須: 日本人又は永住者) ◆内見予約は『スマート内覧』◆ ※内装は入居までに変更となる場合がございます		



※図面と異なる場合は現況を優先となります。

新宿本店

新宿区新宿3-21-4新宿ニュータワービル1階
TEL: 03-6279-2032



みずべや
水商売のお部屋



あずま通り店

新宿区歌舞伎町1-8-3良川ビル2階
TEL: 03-6205-5732

プレール・ドゥーク渋谷幡ヶ谷

203号室



駅近で周辺には商店街があり、スーパー、コンビニ、ドラッグストア、飲食店と生活に便利な環境が揃っています◎
人気のホワイトフローリングでパストイレ別、独立洗面台、2口ガスシステムキッチンです。



【特徴・設備】

-  システムキッチン
-  ガスコンロ (2口)
-  オートロック
-  モニター付インターフォン
-  防犯カメラ
-  宅配ボックス
-  ゴミ置き場
-  浴室乾燥機
-  バス、トイレ別使用
-  洗濯機置場
-  24H換気
-  エアコン
-  分譲タイプ
-  エレベーター

物件概要

所在地	東京都渋谷区幡ヶ谷1-31-18		
交通	京王新線 京王線 小田急線	「幡ヶ谷」駅 「笹塚」駅 「代々木上原」駅	徒歩2分 徒歩10分 徒歩15分
構造	RC造 地上7階建		
築年数	2011年3月		
契約期間	普通借家2年間 (更新料: 新賃料の1.5ヶ月分)		
賃料	123,000円		
管理費	なし		
礼金	1ヶ月		
敷金	1ヶ月 (退去時償却) ※退去時クリーニング代含む		
入居日	2026年6月23日退去予定/7月7日入居可能予定		
面積	21.24㎡		

- 備考**
- ・フレックス少額短期保険 2年契約 (¥23,000~¥30,000のプランからお選び下さい。)
 - ・Bリリース (24時間安心サービス) / 2年 20,000円+税
 - ・鍵交換費用 35,000円+税
 - ・保証会社加入必須 (Casaから審査をかせかせて頂きます)
Casa: 総賃料の50% (500円+税/月) (10,000円/年)
※審査結果により、保証会社の変更をお願いする場合があります。
 - ・解約予告2ヶ月前 (短期解約違約金有り)
 - ・ペット飼育 1匹まで飼育可◎
小型犬 (敷金+1ヶ月) / 猫 (敷金+1.5ヶ月)
(ペット敷金は預かりになります。)
- ※上記全て必須 (ご契約の条件) となります。
※図面と現況が異なった場合は現況優先します。
※契約書発行後のキャンセルは33,000円の手数料を頂戴します。

〔建物管理〕
株式会社キノシタ・コミュニティ
TEL:03-5908-2257

新宿本店 新宿区新宿3-21-4新宿ニュータウンビル1階
TEL: 03-6279-2032



みずべや
水商売のお部屋



あずま通り店 新宿区歌舞伎町1-8-3良川ビル2階
TEL: 03-6205-5732

ZOOM渋谷富ヶ谷 603

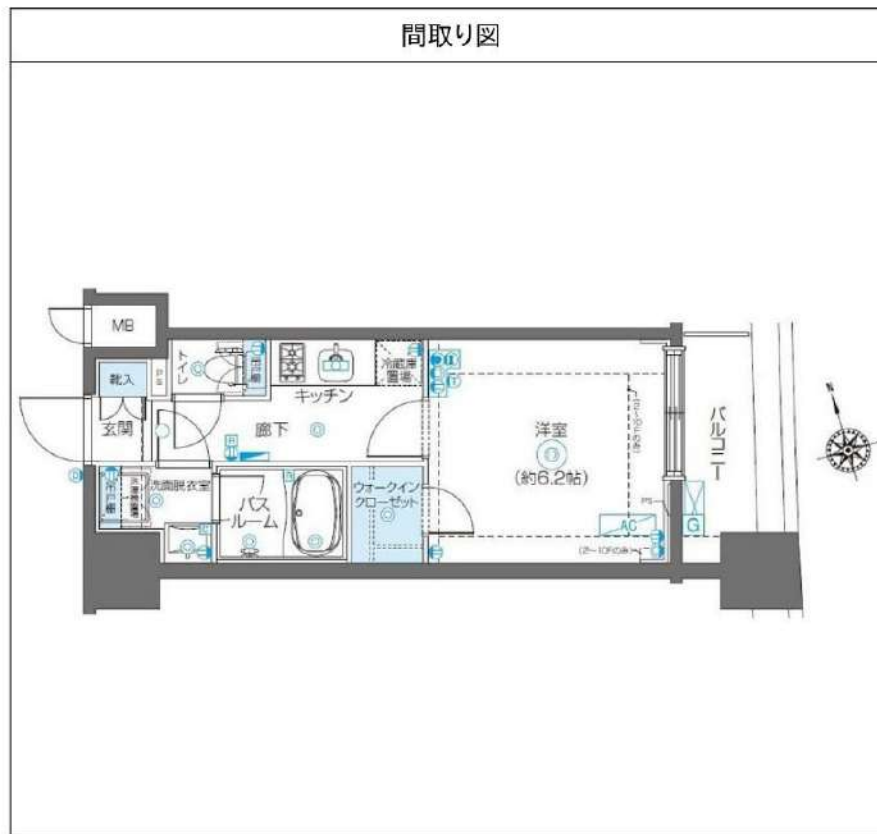
物件種別	間取り	賃料	管理費等
マンション	1K	129,000円	8,000円

敷金/保証金	129,000円	礼金/権利金	129,000円
敷引/償却金		更新料	1ヶ月(新賃料)
更新事務手数料			
その他費用	<small>[-一時金] 鍵交換費用(税込): 33,000円 [月次費用] 家財保険+付帯サービス(税込): 1,735円 (備考) ■契約時: 当月分+翌月分の賃料・管理費をお支払い頂きます ■ペット飼育時: 敷金1ヶ月追加(別途飼育相則参照・要申請書) ■解約時: ルームクリーニング費用及び借主負担分の原状回復費用をお支払い頂きます</small>		
物件所在地	東京都渋谷区富ヶ谷2丁目8-2		
交通	小田急線 代々木八幡駅 徒歩8分 東京メトロ千代田線 代々木公園駅 徒歩8分		
間取り詳細	6階: 洋室 6.20畳		
構造	鉄筋コンクリート 6階 / 14階建		
面積	23.96㎡	向き	東
築年月	2014年3月11日	契約期間	普通借家契約 2年
退去日		入居時期	相談
駐車場	要問合せ 駐輪場 バイク置き場		
設備	2口ガス 独立洗面台 脱衣室 浴室換気乾燥機 追焚 温水洗浄便座 フローリング 室内洗濯機置場		
入居諸条件	ペット可		
損害保険			
保証会社	必須 トーシンライフ、オリコフォレントインシュア、全保連/保証料: 初回=賃料等×50%、月額=賃料等×1%		
備考	■住居専用 ■民泊利用不可 ■自転車: 月額500円 バイク: 月額2,000円 ※要空き確認・2年分一括払い ■部屋タイプ: C2 ◆内見予約は『スマート内覧』◆■外国籍相談可(申込条件: 在留カード必須、日本語読み書き出来る方、連帯保証人必須: 日本人又は永住者) ■一部法人保証会社未加入時: 敷金・礼金を各1ヶ月追加 ※内装は入居までに変更となる場合がございます		

外観



その他



※図面と異なる場合は現況を優先となります。

新宿本店 新宿区新宿3-21-4新宿ニートワークビル1階
TEL: 03-6279-2032



みずべば
水商売のお部屋

あずま通り店 新宿区歌舞伎町1-8-3良川ビル2階
TEL: 03-6205-5732



ザ・タワー芝浦 701

賃貸マンション



複数渡船利用可能で利便性◎セキュリティや設備充実です☆

1K	専有面積	26.19㎡
賃料	138,000円	
管理費	12,000円	
礼金	1ヶ月	敷金 1ヶ月
入居時期	予定 2026年07月下旬	
先行申込可・先行契約不可 海外審査不可		

◆アクセス

山手線「浜松町」駅徒歩 7分

常磐線「田町（東京）」駅徒歩9分 都営三田線「三田（東京）」駅徒歩7分

◆物件概要

- ・住所/東京都港区芝浦1丁目4-11
- ・構造/鉄筋コンクリート造地上階数 19階
- ・築年数/2007年10月
- ・駐車場/要問い合わせ・駐輪場/設備 有・バイク置き場/設備 有 ※設備有の場合は要問い合わせ
- ・向き/北西
- ・契約期間/普通借家契約 2年
- ・更新料/新賃料の 1.5 ヶ月+更新事務手数料16,500円(税込)

◆初期費用

- ①保証委託料/にじいろ◎月額保証料：賃料+管理費の1%※最低保証料1,000円 ◎初回保証委託料：賃料+管理費の80%
- ②決済手数料：毎月550円(税込)
- ③当月分日割賃料
- ④翌月分賃料
- ④その他費用/鍵交換費用(税込・必須)：33,000円、安心入居サポート(必須)：月額2,200円

◆入居諸条件

ペット(不可)、ルームシェア(相談)、外国人入居(相談)、学生専用(相談)、楽器使用(相談)、高齢者(相談)、子供(不可)、事務所(不可)、性別(不問)、単身(可)、二人入居(相談)、法人(可)、未成年契約(不可)

◆設備

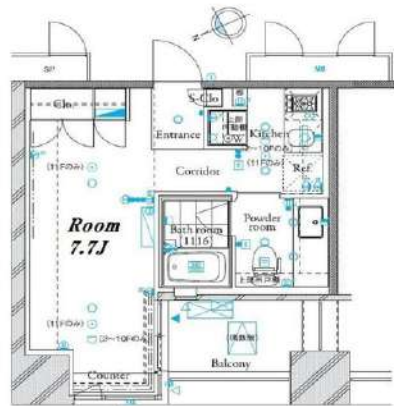
2F以上、オートロック、ダブルロック、モニタ付オートロック、角住戸、デザイナーズ、外壁タイル張り、防犯カメラ、メールボックス、24時間換気システム、2ロコンロ、BS、CATV、CS、インターホン、エアコン、ガス給湯、クローゼット、システムキッチン、シューズボックス、トイレ有、バス・トイレ別、バス有、フローリング、マルチメディアコンセント、ユニットバス、温水洗浄便座、給湯、高速ネット対応、室内洗濯機置場、洗面化粧台、洗面台、浴室乾燥、エレベーター、宅配BOX、敷地内ゴミ置き場

◆備考

- 短短期解約違約金有(1年末満解約：賃料+管理費1.5ヶ月分)
- 2ヶ月前解約予告
- 先行申込可
- 法人契約：礼金1.5ヶ月追加
- 退去時ルームクリーニング費用(税込)：44,000円
- 退去時エアコン内部洗浄費用(税込)：16,500円/台
- ペット飼育：不可
- 楽器：相談 但し消音機能付・アップライトピアノ、ドラム、声楽不可・居住者よりクレームがあった場合即時使用中止

◆周辺施設

- ・ロイヤルみなのパーク芝浦店
 - ・港区芝浦港南地区総合支所
 - ・愛育病院
 - ・セゾン/港区芝浦1丁目店
- ※作成時データの為、現状とは異なる場合がございます。



※図面と異なる場合は現況を優先となります。
※賃料発生日は申込から原則2週間となります。

新宿本店 新宿区新宿3-21-4新宿ニュータワービル1階
TEL：03-6279-2032



みずのや
水商売のお部屋



あずま通り店 新宿区歌舞伎町1-8-3良川ビル2階
TEL：03-6205-5732

DUARES愛宕虎ノ門 1104

物件種別	間取り	賃料	管理費等
マンション	1K	142,000円	10,000円

敷金/保証金	142,000円	礼金/権利金	142,000円
敷引/償却金		更新料	
更新事務手数料			
その他費用	<small>[-一時金] 鍵交換費用(税込): 27,500円 [月次費用] 家財保険+付帯サービス(税込): 1,735円 (備考) ■契約時: 当月分+翌月分の賃料・管理費をお支払い頂きます ■ペット飼育時: 敷金1ヶ月追加(別途飼育相則参照・要申請書) ■解約時: ルームクリーニング費用及び借主負担分の原状回復費用をお支払い頂きます</small>		
物件所在地	東京都港区虎ノ門3丁目15-6		
交通	東京メトロ日比谷線 神谷町駅 徒歩4分 都営三田線 御成門駅 徒歩8分 東京メトロ銀座線 虎ノ門駅 徒歩10分		
間取り詳細	11階: 洋室 8.0畳		
構造	鉄筋コンクリート 11階 / 12階建		
面積	25.57㎡	向き	南西
築年月	2013年9月25日	契約期間	定期借家契約 2年
退去日		入居時期	即入居
駐車場	駐輪場 バイク置き場		
設備	2口ガス(グリル付) バス・トイレ別 独立洗面台 脱衣室 浴室乾燥機 温水洗浄便座 エアコン 角部屋		
入居諸条件	ペット可		
損害保険			
保証会社	必須 トーシンライフ、オリコフォレントインシュア、全保連/保証料: 初回=賃料等×50%、月額=賃料等×1%		
備考	■住居専用 ■民泊利用不可 ■自転車: 有 バイク: 有 ※諸条件要確認 ■部屋タイプ: E ■再契約可(条件未定) ◆内見予約は「スマート内覧」◆■外国籍相談可(申込条件: 在留カード必須、日本語読み書き出来る方、連帯保証人必須: 日本人又は永住者) ■一部法人保証会社未加入時: 敷金・礼金を各1ヶ月追加		



※図面と異なる場合は現況を優先となります。

新宿本店

新宿区新宿3-21-4新宿ニュータワービル1階
TEL: 03-6279-2032



みずぺや
水商売のお部屋



あずま通り店

新宿区歌舞伎町1-8-3良川ビル2階
TEL: 03-6205-5732

賃貸マンション
カーサsplendid虎ノ門
Casa Splendido toranomon

JR山手線『新橋』駅徒歩 7分

都営三田線『御成門』駅徒歩 5分

敷金 1ヶ月

礼金 1ヶ月



★2線2駅利用可・駅近物件

★オートロック完備

★ペット飼育可マンション

★バストイレ独立タイプ

★姿見ミラー付きクローゼット

Pet-Friendly



小型犬(体高50cm、体重10kg以下)



もしくは、猫のいずれか計2頭まで飼育可

賃貸条件:敷金1ヶ月分積み増し、

退去時償却1ヶ月分(原状回復費含まず)



Equipment

- オートロック
- エレベーター
- エアコン
- 211ガスコンロ
- 温水洗浄便座
- 浴室乾燥機
- 宅配ボックス
- モニター付きインターホン
- フレッツ光ネクスト(要個別契約)
- BS/CS110°
- 玄関人感センサーライト
- CATV(J:COM、要個別契約)
- ピクチャーレール
- 駐輪場(登録料1,100円、上段220円/月、下段330円/月)
- バイク置場(敷金1ヶ月分、月額8,800円、サイズ全長2,000mm、全幅900mm)(R8.5.28現在、1台空きあり)

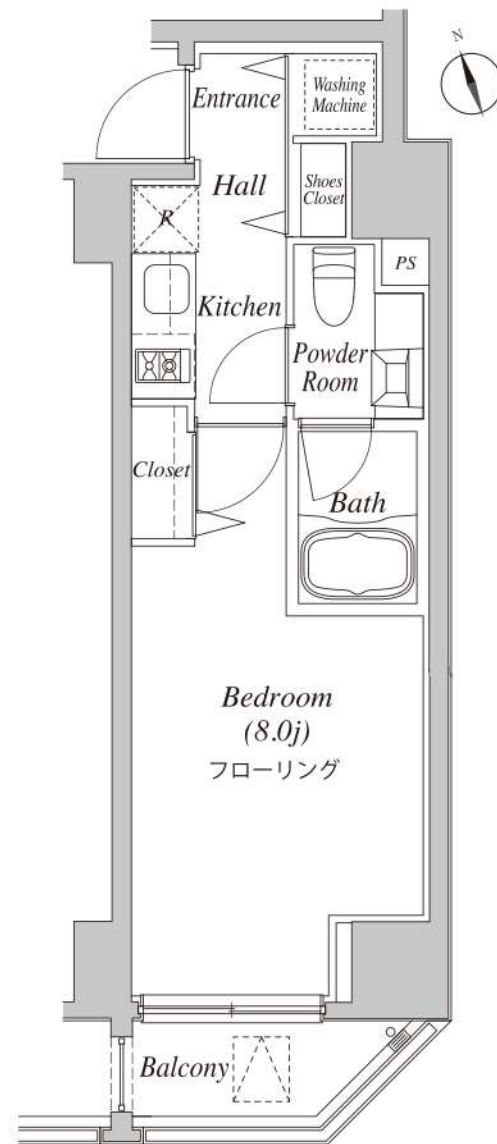
503号室

賃料 150,000円

専有面積

25.84㎡

◇管理費10,000円 ◇現空・内装前



※間取・設備は現況優先

【物件概要】

■所在地	港区新橋5-31-5		
■構造	RC造地上15階建	■築年月	2019年1月
■間取	1K	■用途	住居のみ

【賃貸条件】

敷金	1ヶ月分	礼金	1ヶ月分
■管理費	10,000円	■契約期間	2年間
■更新料	新賃料の1ヶ月分	■解約予告	2ヶ月前
■鍵交換代	42,900円		
■保険	フレックス少額短期保険月額950円～		
■かけつけサービス	24時間サポート月額880円(税込み) ※別途初回委託保証料880円(税込み) ※大手法人でのご契約につき、 2年分一括払いの場合あり		
■短期解約違約金	1年未満の解約は月額賃料及び管理費の2ヶ月分		
■保証人不要システム 右記いずれもご利用可能	<p>《オリコフォレントインシュア》 初回保証委託料は賃料等の1ヶ月分、1年毎に14,000円の保証委託料がかかります</p> <p>《アイシンクレント》 ご所有のクレジットカードで賃料保証と家財保険を毎月決済。保証料月額賃料等の4.25%+700円</p>		
■その他	ペット・外国籍・法人契約	民泊・楽器	
	○	×	

新宿本店

新宿区新宿3-21-4新宿ニューワールド1階
TEL: 03-6279-2032



みずべや
水商売のお部屋



あすま通り店

新宿区歌舞伎町1-8-3良川ビル2階
TEL: 03-6205-5732

間取り

1LDK

賃料

210,000円

管理費等:15,000円

交通

山手線 恵比寿(東京)駅 徒歩9分

山手線 渋谷駅 徒歩12分
東急東横線 代官山駅 徒歩13分

素敵な1LDKの便利な物件で快適に暮らしませんか。便利なTVインターホン/フローリング/エアコンとステキな設備で快適な生活はいかがですか

生活に便利な渋谷区エリア 山手線 恵比寿(東京)駅/山手線 渋谷駅/東急東横線 代官山駅と複数駅アクセス可能。築6年/鉄筋コンクリート/1LDKの素敵なお部屋の紹介はこちら。広々1LDK・1フロア2住戸/メールボックス/24時間ゴミ出し可の便利なお部屋で快適に暮らしませんか。2口コンロ/ガスコンロ/ガスコンロ設置済/システムキッチン設置でお料理好きの方にたまらない設備も充実。お部屋探しながら株式会社エールディンプルキー/モニタ付オートロック/防犯カメラ/オートロック/防犯カメラ 防犯も安心。



所在地	東京都渋谷区東3丁目 6-25		
敷金 / 礼金	1ヶ月 / 1ヶ月	敷引 / 償却	0ヶ月 (償却金:0ヶ月)
更新料	新賃料 1ヶ月	更新事務手数料	-
その他費用	[一時金] 鍵交換費: 39,710円 [月次費用] 駐輪場: 550円 [一時金] 24時間安心サポート: 16,500円		
損害保険	有り 少額短期保険 24ヶ月 18,000円 入居人数によって保険料に変動有り		
保証会社	必須 エポスカード:初回保証料50%・月額保証料1%		
契約期間	普通借家契約 2年	入居時期	2026/06 下旬予定
築年月	2019年11月6日	所在階	6
専有面積	35.22 m ²	向き	北
構造	鉄筋コンクリート 地上7階		
間取り詳細	L 10畳 6階, 洋室 4.3畳 6階		
駐車場	無 駐輪場		
入居諸条件	ペット(不可), 事務所(不可), 楽器使用(不可), 法人(可), 飲食店(不可), ルームシェア(不可), 二人入居(可), 子供(不可), 単身(可), 友人同士(不可), 大手法人契約にて保証会社加入無しにする場合、敷金1ヶ月追加		
設備	24時間換気システム, 2口コンロ, TVインターホン, エアコン, ガスコンロ設置済, ガス給湯, クローゼット, システムキッチン, シューズボックス, ネット使用料不要, バス・トイレ別, フローリング, 温水洗浄便座, 火災報知機, 室内洗濯機置場, 洗面台, 浴室乾燥, 24時間ゴミ出し可, エレベーター, ペット用足洗い場, 宅配BOX, 敷地内ゴミ置き場		
備考	大手法人契約にて保証会社加入無しにする場合、敷金1ヶ月追加/1年以内解約時に短期解約違約金発生します(総賃料1ヶ月分)		

※間取りの「S」はサービスルーム(納戸)です | ※図面と異なる場合は現況を優先となります | ※本広告の有効期限は情報更新日より1ヶ月間となります | 物件番号: L0000000080 | 情報更新日: 2026年6月1日

新宿本店 新宿区新宿3-21-4新宿ニュータワービル1階
TEL: 03-6279-2032



みずべや
水商売のお部屋



あずま通り店 新宿区歌舞伎町1-8-3良川ビル2階
TEL: 03-6205-5732

moderno torre sho-to 802

渋谷区松濤2-20-10

RC造 地上20階建て (2008年1月築)

賃料: 210,000円 / 管理費込み

敷金: 1ヶ月(ペット飼育時2ヶ月/償却1ヶ月)

礼金: 1ヶ月

総合保険サポート(必須): 1,000円/月

緊急駆け付けサポート(必須): 15,000円(税別)

契約事務手数料(必須): 25,000円(税別)

鍵交換代金(必須): 30,000円(税別)

保証会社 個人(日本国籍)初回: 賃料等の50%・月次1%

保証会社 法人(日本国籍)初回: 賃料等の50%・年1.4万円

保証会社 個人(外国籍)初回: 賃料等の100%・月次3%

※賃免月の日割分と翌月分の賃料等を契約金として
お支払いいただきます。

その他条件等

先行契約のみ 法人契約可能

外国籍の方、入居可能 / 海外居住者・留学生の審査OK

外国籍の方 賃料=(賃料・管理費の合計額)に変更

外国籍の方 保証金1.5ヶ月追加(解約時償却)

(緊急連絡先 / 日本国内・母国 1名ずつ必要)

包括保険利用可 / 大手法人申込以外保険は貸主指定

短期解約違約金の設定あり

(1年以内2ヶ月 / 2年以内1ヶ月)

共用部

駐車場・バイク置場・駐輪場契約可

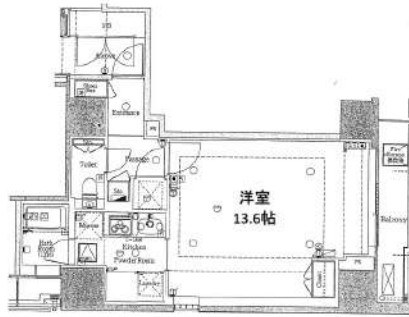
共用部管理会社 : (株)レーベンコミュニティ
0120-901-135

外観



moderno torre
sho-to

間取り 1K / 43.44㎡(洋室13.6帖)



最寄り駅

京王井の頭線 神泉駅 徒歩7分

JR山手線/埼京線 渋谷駅 徒歩13分

契約期間/更新

契約期間: 2年(普通賃貸借契約) 解約予告: 2カ月前

更新: 新賃料1ヶ月分 更新事務手数料: 25,000円(税別)

現況

居住中 / 入居時期: 7月中旬 / 内見: 現地対応

室内

※広告有効期限 2026年8月末まで※ご入居の際は使用細則を十分に理解しご使用いただけます。※現況と同面に差異がある場合現況を優先します。



エントランス



仕様 / 制限

室内禁煙・オール電化

ペット飼育可(犬/猫2匹まで) ※体高50cm未満・体重10kg未満、犬は小型犬のみ

モニター付きオートロック・ドアツーロック・ディンプルキー

システムキッチン・2口IHコンロ・レンジフード・フローリング

バス/トイレ別・浴室乾燥機・浴室内TV・温水洗浄便座・室内洗濯機置場

火災報知機・バルコニー・クローゼット・エアコン

宅配BOX・エレベーター・BS・CS・24時間ゴミ出可・防犯カメラ

新宿本店 新宿区新宿3-21-4新宿ニュータウンビル1階
TEL: 03-6279-2032



みずべや
水商売のお部屋



あずま通り店 新宿区歌舞伎町1-8-3良川ビル2階
TEL: 03-6205-5732