



東武ハイライン 緑町両国 7F

都営新宿線 「菊川」駅 徒歩10分
 ~交通~ JR総武・中央緩行線 「錦糸町」駅 徒歩11分
 都営新宿線 「住吉」駅 徒歩17分

外観



間取り図



※図面と現況に相違がある場合は現況を優先とします

最上階、開放感のある暮らし
 暮らしにちょうどいい1DK
 駅徒歩圏、利便性抜群

物件設備

エレベーター/集合ポスト/都市ガス

部屋設備

バス・トイレ別/温水洗浄便座/独立洗面台/室内洗濯機置き場/3口ガスコンロ/グリル/
 エアコン/冷房/暖房/クローゼット/収納/フローリング/バルコニー/2面バルコニー/
 給湯/TV付インターホン

入居条件

保証会社加入必須/喫煙不可

※ライフライン契約必須
 ※空き予定は先行契約

短期解約違約金
 1年未満:総賃料1ヶ月
 解約予告1か月前

物件概要

- 賃料/80,000円
- 管理費/18,000円
- 所在地/東京都墨田区緑4丁目8-6
- 構造/RC造 地上7階建
- 築年数/1979年11月
- 専有面積/24.76㎡
- 現況/7/27解約 8月下旬入居予定
- 間取り/1DK
- 契約期間/普通借家契約2年
- 敷金/1ヶ月 ■ 礼金/1ヶ月
- 再契約料/新賃料の1ヶ月分
- 保証会社/総賃料100%(初回)
 /1年毎15,000(更新)
- 口座引落手数料/660円(月額)
- 契約事務手数料/11,000円
- 24時間緊急サービス/19,800円(2年毎)
- 鍵交換費用/44,000円~
- 住宅保険/20,000円(2年毎)
- 防虫・抗菌施工/33,000
- Mamorocca/13,200円

【ショッピング施設】まいばすけっと墨田緑3丁目店まで 356m

【コンビニ】セブンイレブン墨田緑4丁目店まで 173m

【販売店】どらっくぱぱす両国店まで 536m

【病院】社会福祉法人あそか会あそか病院まで 831m

新宿本店 新宿区新宿3-21-4新宿ニューターワビル1階
 TEL: 03-6279-2032



みずべや
 水商売のお部屋



あずま通り店 新宿区歌舞伎町1-8-3良川ビル2階
 TEL: 03-6205-5732

貸マンション

菊川駅

リクレイシア菊川(リクレイシアキクカワ) 606

間取り
1K

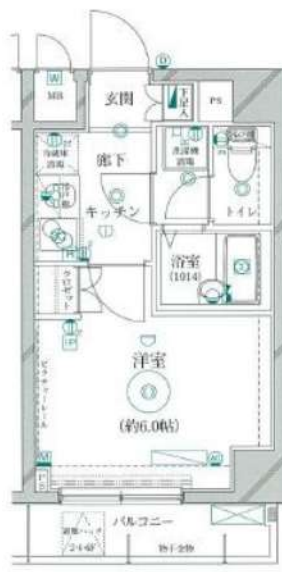
専有面積
21.27㎡

築年月
2005年12月



チェックポイント！

主要採光面：南向き,保証人不要,角部屋, B・T別,浴室乾燥機,トイレ,温水洗浄便座,2口コンロ,グリル,クローゼット,室内洗濯機置場,洗濯機置場,エアコン,インターネット使用料無料,ダブルロックドア,オートロック,モニタ付オートロック,ディンプルキー,防犯カメラ,バルコニー,エレベーター,宅配BOX



| | |
|-------|---------------------------------|
| 物件種目 | 貸マンション |
| 最寄駅 | 菊川 |
| 間取タイプ | 1K |
| 賃貸条件 | 賃料 82,000円 礼金1ヶ月 敷金1ヶ月 保証金なし |

| | | | |
|-------|---|--------------------------|-------------|
| 物件所在地 | 東京都墨田区菊川1丁目12-5 | | |
| 交通 | 都営新宿線 菊川 徒歩5分 | | |
| 建物 | 建物名 | リクレイシア菊川(リクレイシアキクカワ) 606 | |
| | 構造・規模 | RC 7階建/6階部分 | |
| | 使用部分積 | 21.27㎡ | |
| | 間取内訳 | 洋室6 | |
| 築年月 | 2005年12月 | 契約期間 | 2年 |
| 管理費等 | 12,000円/月 共益費なし 雑費なし | | |
| 駐車場 | | | |
| 現況 | 居住中 2026年06月28日退去予定 | 入居可能時期 | 2026年7月下旬予定 |
| 設備 | B・T別浴室乾燥機,トイレ,温水洗浄便座,2口コンロ,グリル,クローゼット,室内洗濯機置場,洗濯機置場,エアコン,インターネット使用料無料,ダブルロックドア,オートロック,モニタ付オートロック,ディンプルキー,防犯カメラ,バルコニー,エレベーター,宅配BOX | | |
| 保険等 | 要 2年20,000円 | | |
| 備考 | 写真はイメージです(床やクロスの色が変更となる可能性があります) ※365日以内の解約の場合、退期解約違約金 賃料(管理費込)1ヶ月分※民泊利用禁止※ペット飼育不可※無料インターネットはシーフアイのみ利用可・NTTフレッツ光、NURO光可(借主負担) 写真はイメージです(床やクロスの色が変更となる可能性があります) ※365日以内の解約の場合、退期解約違約金 賃料(管理費込)1ヶ月分※民泊利用禁止※ペット飼育不可※無料インターネットはシーフアイのみ利用可・NTTフレッツ光、NURO光可(借主負担) 退去時エアコンクリーニング:14,300円 荷値消遣:8,800円 退去時ハウスクリーニング:44,000円 FAST ASSIST24:1,100円/月 更新料:新賃料1ヶ月 賃料保証:加入要 初回契約時:60%、①年間保証料10,000円 ②年間保証料10,000円 口振手数料16円(税込)/月 ③クレジットカーローン、月額保証料1.6% 利用駅1:都営新宿線 徒歩5分 利用駅2:都営大江戸線 湯島白河 徒歩13分 | | |

新宿本店 新宿区新宿3-21-4新宿ニュータワービル1階
TEL: 03-6279-2032



みずべや
水商売のお部屋



あずま通り店 新宿区歌舞伎町1-8-3良川ビル2階
TEL: 03-6205-5732

貸マンション

菊川駅

ティモネ深川リーヴァ(ティモネフカガワリーヴァ) 201

間取り
1K

専有面積
25.75㎡

築年月
2017年07月



チェックポイント!

バイク置場有、駐輪場有(無料)、主要採光面：東向き、保証人不要、ルームシェア不可、分譲タイプ、角部屋、B・T別、シャワー、浴室乾燥機、トイレ、温水洗浄便座、洗面所、洗面所独立、2口コンロ、システムキッチン、クローゼット、シューズボックス、室内洗濯機置場、洗濯機置場、給湯、都市ガス、フローリング、エアコン、光ファイバー、オートロック、モニタ付オートロック、モニタ付インターホン、バルコニー、エレベーター、宅配BOX



| | |
|-------|---------------------------------|
| 物件種目 | 貸マンション |
| 最寄駅 | 菊川 |
| 間取タイプ | 1K |
| 賃貸条件 | 賃料 111,000円 礼金1ヶ月 敷金なし 保証金なし |

| | | | |
|-------|---|------------------------------|----|
| 物件所在地 | 東京都墨田区菊川3丁目 14-23 | | |
| 交通 | 都営新宿線 菊川 徒歩4分 | | |
| 建物 | 建物名 | ティモネ深川リーヴァ(ティモネフカガワリーヴァ) 201 | |
| | 構造・規模 | RC 7階建/2階部分 | |
| | 使用部分積 | 25.75㎡ | |
| | 間取内訳 | 洋室7.9 | |
| 築年月 | 2017年07月 | 契約期間 | 2年 |
| 管理費等 | 10,000円/月 共益費なし 雑費なし | | |
| 駐車場 | | | |
| 現況 | 空家 | 入居可能時期 | 即時 |
| 設備 | B・T別、シャワー、浴室乾燥機、トイレ、温水洗浄便座、洗面所、洗面所独立、2口コンロ、システムキッチン、クローゼット、シューズボックス、室内洗濯機置場、洗濯機置場、給湯、都市ガス、フローリング、エアコン、光ファイバー、オートロック、モニタ付オートロック、モニタ付インターホン、バルコニー... | | |
| 保険等 | 要 2年20,000円 | | |
| 備考 | 退去前先行契約・鍵交換代は1シリンダー交換の場合の料金。鍵渡しは1本の場合あり。解約予告2ヶ月前。1年未満解約違約金(賃料+管理費1ヶ月分)。更新事務手数料(個人2万円+税/法人0.5ヶ月+税)。退去時:室内清掃費・原状回復費・ACクリーニング代・内見予約・お申込み・物件詳細はITANDIにてご確認ください。海外審査相談可。エンド向け相談可(確認不要)。契約事務手数料:11,000円。アクト安心タイプ24(2年毎更新必須):16,500円。降値清算代:11,000円。更新料:新賃料1ヶ月。賃貸保証:加入要。初回契約時:50%。月額:1.2%。外国籍の方(ジェイリースの場合):初回保証料100%・月額保証料1.2%。鍵交換代等:有33,000円~。利用駅1:東京メトロ半蔵門線 住吉徒歩8分。利用駅2:都営新宿線 住吉徒歩8分。 | | |

新宿本店 新宿区新宿3-21-4新宿ニュータワービル1階
TEL:03-6279-2032



みずべや
水商売のお部屋



あずま通り店 新宿区歌舞伎町1-8-3良川ビル2階
TEL:03-6205-5732

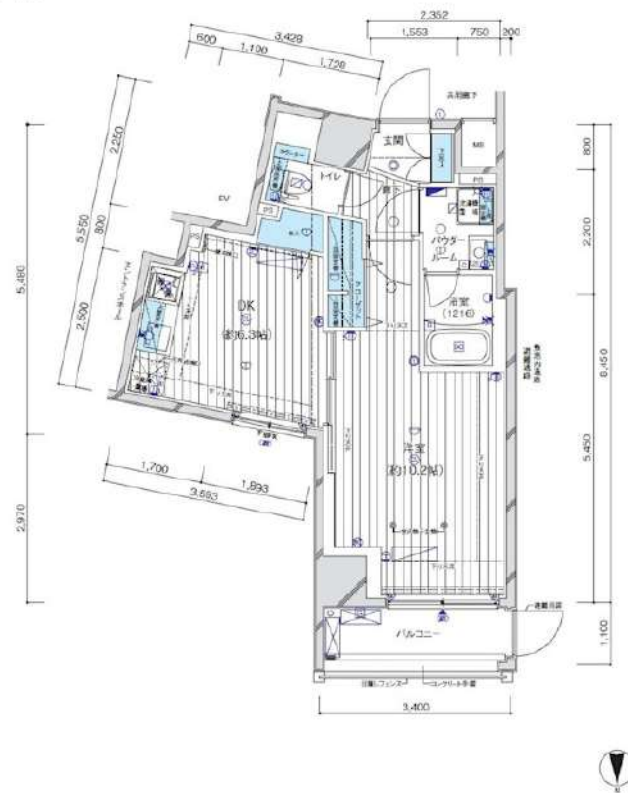
ネット込 (シーファイブ)

防犯カメラ,外壁タイル張り,2F以上,オートロック

【外観】



【間取り図】



※図面と現状が異なる場合は現状優先となります。

| | | | |
|-----------|--|------|------------|
| 賃料 | 141,000円 | | |
| 管理費等 | 15,000円 | 間取り | 1DK |
| 敷金 | 無 | 礼金 | 無 |
| 敷引 償却金 | - | 保証金 | - |
| 建物名 | メインステージ八広 | | |
| 物件種別 | マンション | 号室 | 0101号室 |
| 建物所在地 | 東京都墨田区八広 4丁目 48-13 | | |
| 交通 | 京成押上線 八広 徒歩11分 東武亀戸線 小村井 徒歩16分 | | |
| 間取詳細 | 洋室(10.2畳) DK(6.3畳) | | |
| 構造・規模 | 鉄筋コンクリート9階建1階 | | |
| 専有面積 | 40.85㎡ | 向き | 北 |
| 築年月 | 2025年3月下旬 | 契約期間 | 2年 |
| 入居時期 | 即時 | 更新料 | 1.5ヶ月(新賃料) |
| 損害保険 | 有 20,000円 24ヶ月 | | |
| 駐車場 | | | |
| 設備 | エレベーター, 24時間ゴミ出し可, 風除室, 敷地内ゴミ置き場, 宅配BOX, システムキッチン, 2口コンロ | | |
| その他費用 | [一時金] 退去時鍵交換費用(契約時請求): 29,700円 AMLクラブレポート費用(契約時請求): 16,500円 ルームクリーニング費用(退去時請求): 55,000円 [備考] ①短期解約違約金有(1年未満=1ヶ月, 半年未満=2ヶ月) ②エアコンクリーニング費用(1台あたり16,500円税込み・退去時請求) | | |
| 入居諸条件 | ペット可 事務所不可 楽器等の使用不可 性別不問 | | |
| 保証会社 | 必須 家賃総額より50%~ | | |
| 備考 | フリーレント30日 ネット込(シーファイブ) ペット可(敷1) 保証会社必須(セゾン) 引越し業者指定 退去時要清掃代 解約予告50日前 電力業者指定有 図面と現状が違う場合、現状優先とします。 | | |

情報更新日 2026年6月27日

No.12760101

新宿本店 新宿区新宿3-21-4新宿ニュータワービル1階
TEL: 03-6279-2032



みずべや
水商売のお部屋



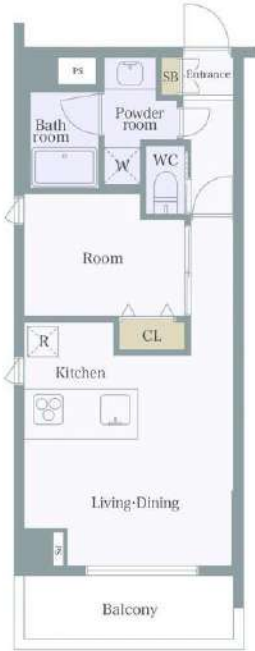
あずま通り店 新宿区歌舞伎町1-8-3良川ビル2階
TEL: 03-6205-5732

スカイコート押上式番館 506号室

コンビニ:セブンイレブン墨田業平4丁目店まで 170m 徒歩 3分
 スーパー:ビッグ・エー墨田業平店まで 200m 徒歩 3分
 ドラッグストア:どらっぐぱぱす横川店まで 450m 徒歩 6分

賃料 **188,000円**
 共益費 **0円**

- AUTO オートロック
- 防犯カメラ
- 駐輪場あり
- 宅配ボックス
- 24時間ゴミ置場
- エアコン
- TVモニター付きインターホン
- 給湯器
- 温水洗浄便座
- 室内洗濯機置場
- 浴室換気乾燥機
- システムキッチン
- クローゼット
- 独立洗面台
- 3口コンセント



東京メトロ半蔵門線・東武伊勢崎線
 「押上」駅 徒歩2分

| | | |
|-----------|------------------------------------|---------------------|
| 所在地 | 東京都墨田区業平4-14-2 | |
| 構造 | 鉄筋コンクリート造 7階建 | |
| 築年月 | 2011年8月 | |
| 総戸数 | 31戸 | |
| 間取り | 1LDK | |
| 専有面積 | 40.77㎡ | |
| バルコニー面積 | 5.74㎡ | |
| 敷金 | 1ヶ月 | 償却 100% |
| 礼金 | 1ヶ月 | |
| 更新料 | 1ヶ月 | 更新事務手数料 22,000円(税込) |
| 家賃債務保証会社 | クレディセゾン他提携あり | |
| 保証料 | 初回:家賃の50%/月額:家賃の1% | |
| 契約事務手数料 | 11,000円(税込) | |
| 鍵交換料 | 27,500円(税込) | |
| 24時間サポート料 | 18,700円(税込) | |
| 家財保険料 | 20,000円 | |
| ペット | 不可 | 楽器 不可 事務所使用 不可 |
| 解約予告 | 2ヶ月前 短期解約違約金 1年以内の解約の場合1ヶ月 | |
| 現況 | 空室 | |
| 内見開始日 | 即日可(現地対応) | |
| 入居可能日 | 未定 | |
| 共有設備 | オートロック/防犯カメラ/駐輪場 宅配ボックス | |
| 専有設備 | エアコン/TVモニター付インターホン 独立洗面台/温水洗浄便座 | |

身分証明書(運転免許証、パスポート、マイナンバーカード)
 健康保険証(入社証明書、入学証明書で代用可)

※図面と現況が異なる場合は現況を優先させていただきます。
 ※法人契約の場合条件は別途ご相談可能です。

物件概要

専有部

賃貸条件

現況

設備

申込時
 必要書類

新宿本店 新宿区新宿3-21-4新宿ニューワールドビル1階
 TEL: 03-6279-2032



みずばや
 水商売のお部屋



あずま通り店 新宿区歌舞伎町1-8-3良川ビル2階
 TEL: 03-6205-5732