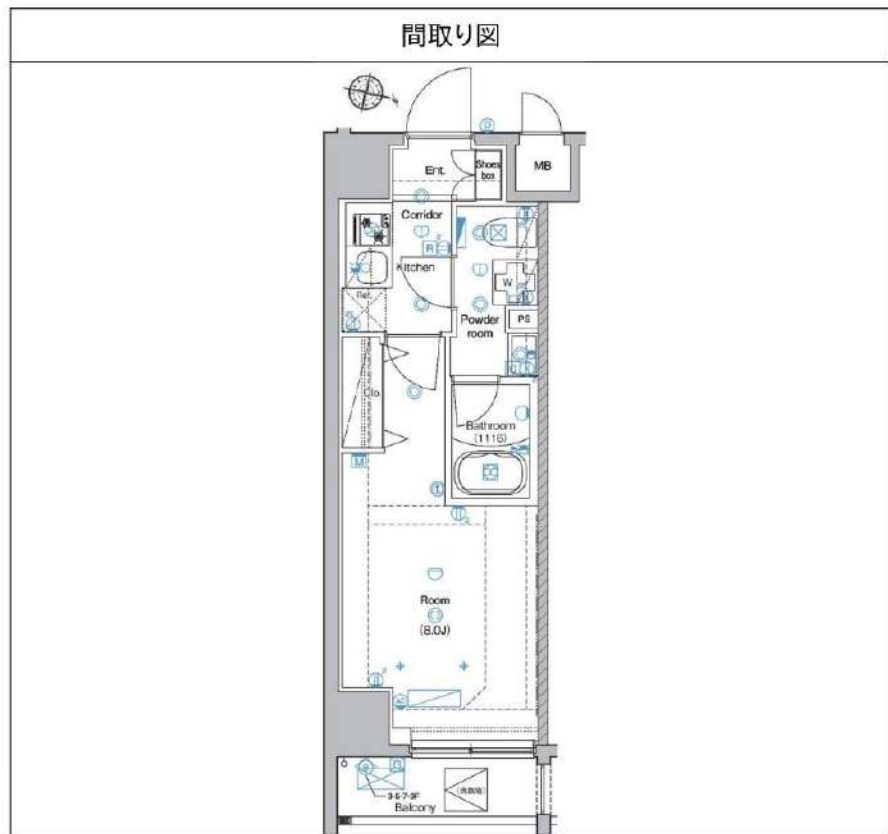


アンベリール亀戸パーク 305

| 物件種別 | 間取り | 賃料 | 管理費等 |
|-------|-----|----------|---------|
| マンション | 1K | 100,000円 | 15,000円 |

【Wi-Fiインターネット無料:シーファイブ】2匹飼育可能! 広々8.0帖の1Kタイプのお部屋!高級賃貸マンション!

【Wi-Fiインターネット無料:シーファイブ】2匹飼育可能! 広々8.0帖の1Kタイプのお部屋!高級賃貸マンション!



| | | | |
|---------|--|--------|------------|
| 敷金/保証金 | 100,000円 | 礼金/権利金 | 100,000円 |
| 敷引/償却金 | 100,000円 | 更新料 | 1.5ヶ月(新賃料) |
| 更新事務手数料 | | | |
| その他費用 | | | |
| 物件所在地 | 東京都墨田区立花3丁目3-12 | | |
| 交通 | 東武亀戸線 亀戸水神駅 徒歩5分 中央・総武線各停 亀戸駅 徒歩15分 東武亀戸線 東あずま駅 徒歩6分 | | |
| 間取り詳細 | | | |
| 構造 | 鉄筋コンクリート 3階 / 9階建 | | |
| 面積 | 25.62㎡ | 向き | 東 |
| 築年月 | 2018年5月 | 契約期間 | 普通借家契約 2年 |
| 退去日 | | 入居時期 | 2026年9月1日 |
| 駐車場 | 駐輪場 バイク置き場 | | |
| 設備 | トイレ有, シャワー, バストイレ別, シューズボックス, ユニットバス, TVインターホン, バス有, ネット使用料不要, 防犯ガラス, エアコン, CS, モニタ付オートロック, 照明付き, 24時間換気システム, ガスコンロ, 温水洗浄便座, ガスキッチン, 洗面化粧台, 2口コンロ, 浴室乾燥, BS, フローリング, 押入, システムキッチン, 室内洗濯機置場, クローゼット, ガス給湯, デザイナーズ, 外壁タイル張り, 宅配BOX, エレベーター, 防犯カメラ, 風除室 | | |
| 入居諸条件 | ペット可, 事務所不可, 二人入居可 | | |
| 損害保険 | 要 23,000円(2年) | | |
| 保証会社 | 可 保証会社必須/～50% | | |
| 備考 | ■入居中サポート/21450円 ■抗菌代/17600円 ■事務手数料/11000円 ■保証会社必須/～50% ■保険/23000円 ■鍵費用/22000円 ■契約期間(2年普借) ※違約金有☆AZPの賃料+1万円でスーパーゼロプラン適用★0 ■ペット飼育時条件有 | | |

※図面と異なる場合は現況を優先となります。

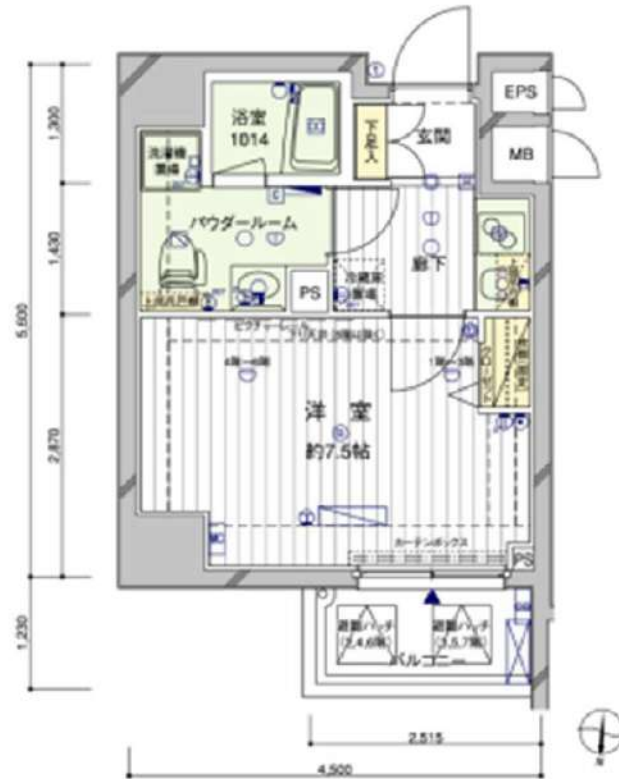
新宿本店 新宿区新宿3-21-4新宿ニュータワービル1階 TEL: 03-6279-2032
 
みずべや 水商売のお部屋
 
あずま通り店 新宿区歌舞伎町1-8-3良川ビル2階 TEL: 03-6205-5732

防犯カメラ,耐震構造,耐火構造,外壁タイル張り,分譲タイプ,駅まで平坦,平坦地,2F以上,オートロック,モニタ付オートロック,ダブルロック,ディンプルキー,ダブルディンプルキー,セキュリティ有り

【外観】



【間取り図】



※図面と現状が異なる場合は現状優先となります。

| | | | |
|-----------|--|------|------------|
| 賃料 | 113,500円 | | |
| 管理費等 | 15,000円 | 間取り | 1K |
| 敷金 | 無 | 礼金 | 1ヶ月 |
| 敷引 償却金 | - | 保証金 | - |
| 建物名 | メインステージ押上II | | |
| 物件種別 | マンション | 号室 | 0205号室 |
| 建物所在地 | 東京都墨田区業平5丁目4-4 | | |
| 交通 | 都営浅草線 押上 徒歩5分 東京メトロ半蔵門線 押上 徒歩12分 | | |
| 間取詳細 | 洋室(7.5畳) | | |
| 構造・規模 | 鉄筋コンクリート7階建2階 | | |
| 専有面積 | 24.42㎡ | 向き | 北 |
| 築年月 | 2007年12月1日 | 契約期間 | 2年 |
| 入居時期 | 2026年9月中旬予定 | 更新料 | 1.5ヶ月(新賃料) |
| 損害保険 | 有 16,000円 24ヶ月 | | |
| 駐車場 | 駐輪場 | | |
| 設備 | エレベーター, 24時間ゴミ出し可, 風除室, 敷地内ゴミ置き場, 宅配BOX, システムキッチン, 2口コンロ | | |
| その他費用 | [一時金] ハウスクリーニング費用(退去時請求): 49,500円 退去時鍵交換費用(契約時請求): 29,700円 AMLクラブサポート費用(契約時請求): 16,500円 [備考] ①短期解約違約金有(1年未満=1ヶ月, 半年未満=2ヶ月) ②エアコンクリーニング費用(1台あたり16,500円税込み・退去時請求) | | |
| 入居諸条件 | ペット不可 事務所不可 楽器等の使用不可 法人可 | | |
| 保証会社 | 必須 家賃総額より50%~ | | |
| 備考 | | | |

情報更新日 2026年6月26日

No.04612025

新宿本店 新宿区新宿3-21-4新宿ニューワークビル1階
TEL: 03-6279-2032



みずのいちや
水商売のお部屋



あずま通り店 新宿区歌舞伎町1-8-3浪川ビル2階
TEL: 03-6205-5732

セゾリ墨田EAST III 804

| 物件種別 | 間取り | 賃料 | 管理費等 |
|-------|-----|----------|---------|
| マンション | 1DK | 116,000円 | 12,000円 |

【Wi-Fiインターネット無料※イーブロード】ペット可 高級賃貸マンション

【Wi-Fiインターネット無料※イーブロード】ペット可 高級賃貸マンション

外観

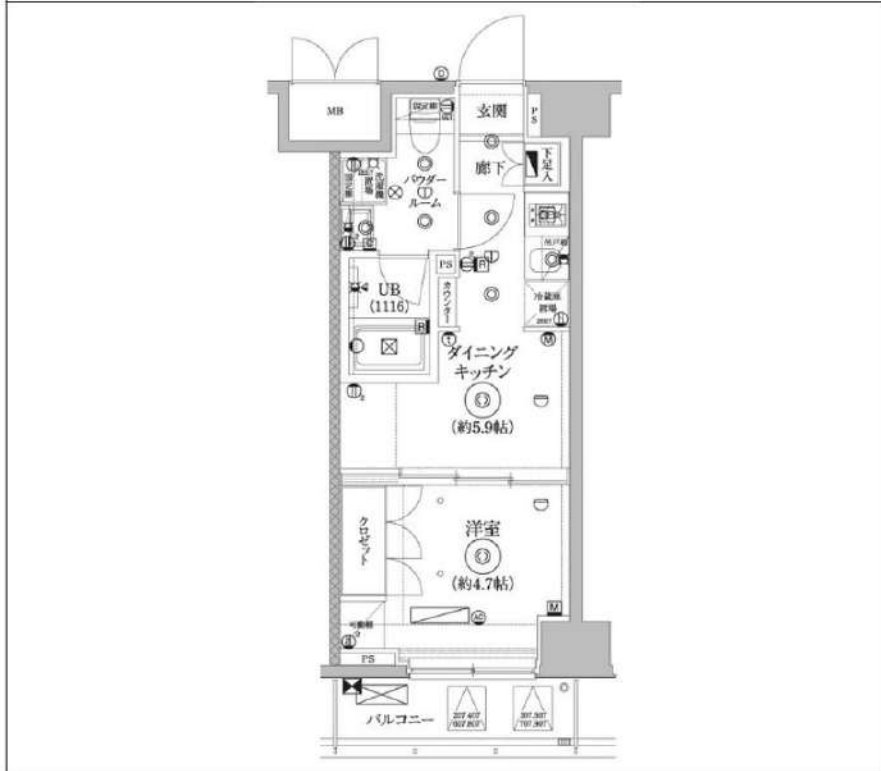


その他



※図面と異なる場合は現況を優先となります。

間取り図



| | | | |
|---------|--|--------|-----------|
| 敷金/保証金 | 0円 | 礼金/権利金 | 0円 |
| 敷引/償却金 | 0円 | 更新料 | 1ヶ月(新賃料) |
| 更新事務手数料 | | | |
| その他費用 | | | |
| 物件所在地 | 東京都墨田区東向島3丁目9-6 | | |
| 交通 | 東武スカイツリーライン 東向島駅 徒歩9分 京成押上線 京成曳舟駅 徒歩15分 | | |
| 間取り詳細 | 洋室 4.7畳 | | |
| 構造 | 鉄筋コンクリート 8階 / 9階建 | | |
| 面積 | 26.40㎡ | 向き | 西 |
| 築年月 | 2023年3月 | 契約期間 | 普通借家契約 2年 |
| 退去日 | | 入居時期 | 2026年9月3日 |
| 駐車場 | バイク置き場 | | |
| 設備 | 温水洗浄便座, TV付浴室, 2口コンロ, システムキッチン, ガス給湯, ネット使用料不要, 追い焚き風呂, エアコン, ユニットバス, バス有, TVインターホン, シャワー, クローゼット, トイレ有, ガスキッチン, ガスコンロ, 洗面化粧台, バストイレ別, 室内洗濯機置場, BS, CS, フローリング, 浴室乾燥, モニタ付オートロック, シューズボックス, 押入, エレベーター, エレベーター, 外壁タイル張り, デザイナーズ, 宅配BOX | | |
| 入居諸条件 | ペット可, 事務所不可, 二人入居相談 | | |
| 損害保険 | 要 23,000円(2年) | | |
| 保証会社 | 可 Jリース・セゾン30%、オリコ50% | | |
| 備考 | ■更新料/新賃料の1.00ヶ月 ■Jリース・セゾン30%、オリコ50% ■鍵費用/22000円 ■保険/23000円 ■必要書類 申込時/公の身分証明、収入証明 ■契約時/住民票 ■ペット飼育時条件有 ■短期違約金1年未満賃料1ヶ月分 | | |

新宿本店 新宿区新宿3-21-4新宿ニュータウンビル1階
TEL : 03-6279-2032



みずべや
水商売のお部屋



あずま通り店 新宿区歌舞伎町1-8-3良川ビル2階
TEL : 03-6205-5732

ルクレ押上

| 号室 | 賃料 | | |
|------|----------|--|--|
| 0902 | 137,000円 | | |

■フリーレント1ヶ月！敷金礼金無し！Net無料！



- ◆外観タイル貼り
- ◆オートロックシステム
- ◆メールBOX ◆宅配BOX
- ◆共用部防犯カメラ ◆敷地内ゴミ置場
- ◆玄関に人感センサーライト
- ◆ガスキッチン2口 ◆フローリング
- ◆ウォークインクローゼット
- ◆バス・トイレ別 温水洗浄便座
- ◆独立洗面台 ◆浴室乾燥機
- ◆エアコン ◆バルコニー
- ◆インターネット利用料無料 (UCOM光レジデンスのWi-Fi利用可)
- ◆ペット飼育可能 (小型犬または猫1匹まで) ◆敷金は別途1ヶ月追加、管理規約あり
- ◆駐輪場あり (初回登録料：3,300円税込)



※
 図面が現状と異なる場合は現状優先とします。
 更新料:新賃料の1ヶ月分

| | | | |
|------|---|-------|-----|
| 管理費 | 10,000円 | | |
| 敷金 | 0ヶ月 | 礼金 | 0ヶ月 |
| 所在地 | 東京都墨田区 向島3丁目5-3 | | |
| 交通 | 東京メトロ半蔵門線 押上<スカイツリー前> 徒歩8分 東武伊勢崎線 とうきょうスカイツリー 徒歩9分 東武伊勢崎線 曳舟 徒歩11分 | | |
| 構造 | 鉄筋コンクリート(RC造) 12階建 | | |
| 専有面積 | 27.69㎡ | 開口部方位 | 北 |
| 総戸数 | 22戸 | 間取り | 1K |
| 築年月 | 2020/06 | 契約期間 | 2年 |
| 駐車場等 | 駐車場無し、バイク置き場有り、駐輪場有り ※空き状況要確認 | | |
| 入居日 | 07/28 内見07/28~ | | |
| 設備等 | 都市ガス、公共下水、オートロック、TVドアホン、宅配BOX、B・T別、浴室乾燥機、洗濯機置き場室内、ペットの飼育、ガスコンロ、コンロ2口、フローリング、バルコニー、エレベーター、CSアンテナ、BSアンテナ、エアコン、ウォークインクローゼット、温水洗浄便座、外壁タイル | | |
| 備考 | 保証会社及び火災保険に加入必須 ・エポスカード(初回40%+月次保証料980円)は別途火災保険費用 入居時に鍵交換費用(16,500円(税込))をご負担頂きます ※フリーレント利用時、1年未満の解約時に違約金あり (違約金はフリーレントの期間相当額になります) 解約予告:2ヶ月前、更新料:新賃料の1ヶ月 入居日は変更となる場合がございます。 | | |

【申込審査時必要書類】
 個人：顔写真付身分証明・源泉徴収票等
 法人：会社概要・印鑑証明書・謄本・入居者身分証明書
 ※その他必要に応じて請求させていただきます。

新宿本店 新宿区新宿3-21-4新宿ニューパークビル1階
 TEL：03-6279-2032



みずべや
 水商売のお部屋



あずま通り店 新宿区歌舞伎町1-8-3良川ビル2階
 TEL：03-6205-5732