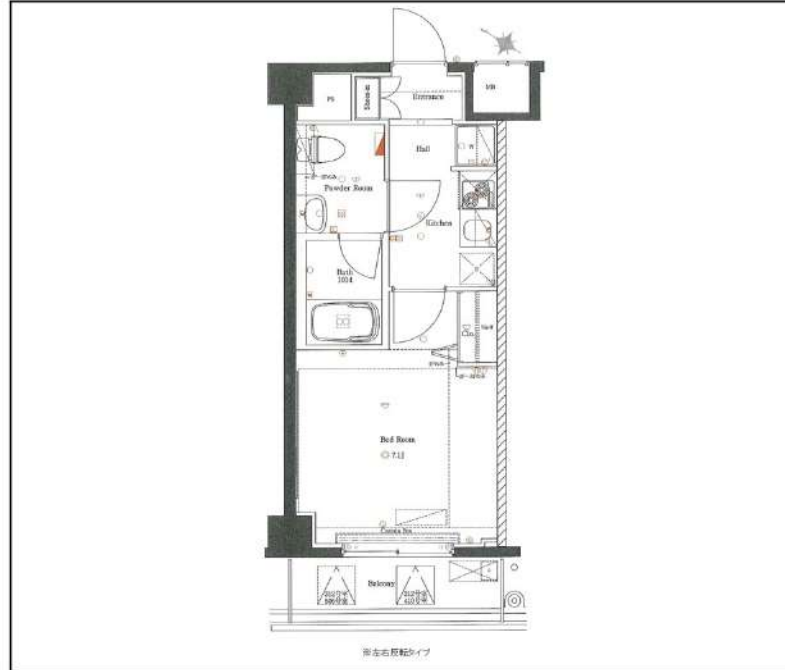


AZEST志村坂上

303号室

都営三田線「志村坂上」徒歩5分
都営三田線「本蓮沼」徒歩14分

ペット相談可能!(敷金1ヶ月償却)



間取り	1K		
賃料	81,000円		
管理費/共益費	10,000円		
条件	敷金:0ヶ月 / 礼金:1ヶ月		
所在地	東京都板橋区小豆沢2丁目21-23		
構造/階建/所在階	RC / 5階 / 3階部分		
専有面積	25.70㎡		
築年数	2011年7月		
契約期間	普通借家 / 1年		
更新料	0.5ヶ月(新賃料)	更新事務手数料	0.275ヶ月税込み
保険情報	10,000円 / 1年	解約予告	2ヶ月前
退去予定日	2026年8月30日	入居時期	2026年9月中旬
保証会社	東京Aハートメント保証、①初回+月額プラン(賃料総額の50%+月額1%~2%) / 年間保証料なし ②月額プラン(月額賃料総額の3%~4%) / 初回・年間保証料なし		
その他費用	契約事務手数料:5,500円(入居時)、鍵交換代:27,500円(入居時)、消臭除菌代:8,800円(入居時)、あんしんサポートα(1年間):16,500円(年額)		
設備	オートロック、防犯カメラ、宅配ボックス、駐輪場、バイク置場、専用ゴミ置き場、エレベーター1基、インターネット使用料無料、TVモニター付きインターフォン、エアコン、浴室乾燥機、温水洗浄便座、コンロ2口設置済、独立洗面台、クローゼット、下駄箱、室内洗濯機置き場、バス・トイレ別室、ベランダ・バルコニー、システムキッチン、24H換気システム、CATV		
備考	解約通知:2ヶ月前、1年未満解約の場合賃料1ヶ月分の違約金あり、空き予定の物件は先行契約、退去時クリーニング費用:借主負担、駐輪場・バイク置き場の空き状況等は下記共用部の問い合わせ先へご確認ください。		
共用部の問合せ先	AZEST Community株式会社 03-5960-1800		



物産・内見・入居申込は
「リアルタイム」Web受付

ITANDI BB

新宿本店 新宿区新宿3-21-4新宿ニューターワビル1階
TEL : 03-6279-2032



みずべや
水商売のお部屋

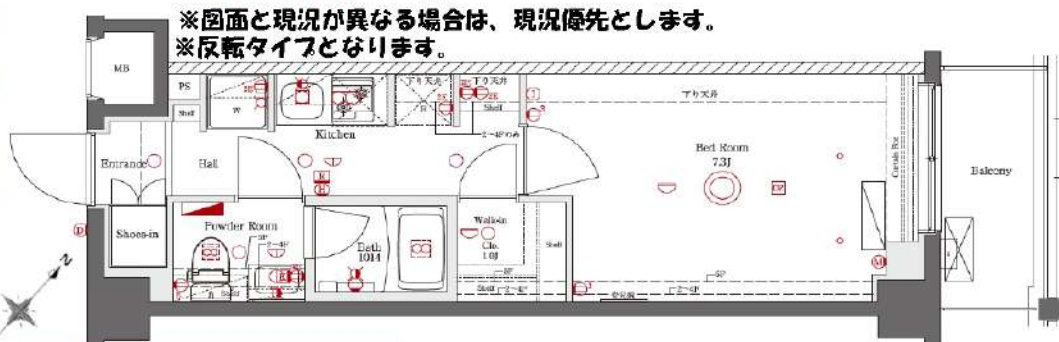


あずま通り店 新宿区歌舞伎町1-8-3良川ビル2階
TEL : 03-6205-5732

AZEST北赤羽



☆ペット可☆ **インターネット 302号室 賃料: 82,000円**
Wi-Fi 無料!! 専有面積: 25.65㎡ 共益費: 15,000円
 (敷金2ヶ月) バルコニー: 3.70㎡



※図面と現況が異なる場合は、現況優先とします。
 ※反転タイプとなります。

一設備

- シューズボックス
- ウォークインクローゼット
- エアコン・人感センサー付照明
- システムキッチン・2ロガスコンロ
- バス、トイレ別・温水洗浄便座
- 浴室暖房換気乾燥機・洗面化粧台
- 24時間低風量常時換気システム
- 室内洗濯機置場
- エアリアル(オゾン消臭装置)
- カラーモニター付インターホン
- 24時間セキュリティシステム
- オートロック・防犯カメラ
- エレベーター
- 駐車場・バイク置場・駐輪場
- メールボックス・宅配ボックス
- インターネット、Wi-Fi無料[C-five]
- BS・110 CS(別途契約)



物件種目	分譲マンション		
建物名	AZEST北赤羽		
間取り	1K		
賃借条件	賃料	82,000円	
	敷金	0ヶ月	礼金 0ヶ月
所在地	東京都板橋区小豆沢四丁目25番1号		
交通	JR埼京線 北赤羽駅 赤羽口 徒歩 7分		
建物	構造・規模	鉄筋コンクリート造 地上6階建	
	専有面積 (建築面積)	25.65㎡	バルコニー面積 3.70㎡
	間取内訳	洋室 約7.3帖	
築年月	2017年3月	契約期間	2年間
共益費等	15,000円	更新料	新賃料の1.5ヶ月
現況	7月24日退去予定	入居日	8月上旬
鍵交換代	47,300円・税込	駐輪場	有
備考	・当社指定の家財保険加入必須(22,000円) ・当社指定の保証会社加入必須(学生プラン有) 保証会社: 新日本信用保証・クレディセゾン 初回保証料: 月額賃料の50%・年額: 10,000円(税込)		
	・24Hサポート加入必須(16,500円・税込) ・ペット可(敷金2ヶ月)		
	・入居期間問わず、退室時における室内の ルームクリーニング(49,500円・税込)及び エアコン洗浄(16,500円・税込)費用は退室時借主負担。		
	※短期間での退去は違約金発生 ・事務所使用不可 ※外国籍/水商売・相談※		

新宿本店 新宿区新宿3-21-4新宿ニュータワービル1階
 TEL: 03-6279-2032



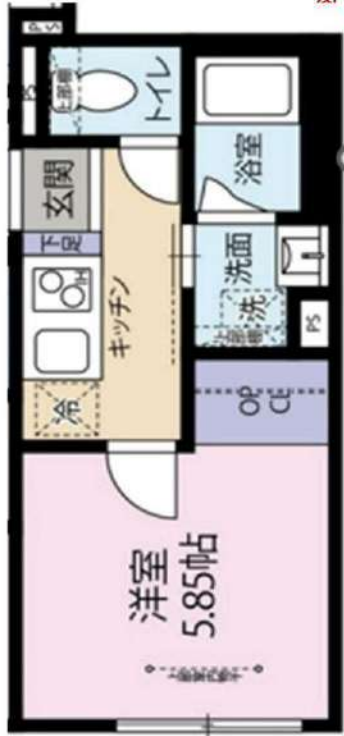
みずべや
 水商売のお部屋



あずま通り店 新宿区歌舞伎町1-8-3良川ビル2階
 TEL: 03-6205-5732

賃貸マンション：WINDS板橋 303号室

☆敷金0・礼金0・保証金0☆フリーレント1ヶ月



※写真は、別部屋の参考写真となります。
※図面と現況が異なる場合は現況を優先させていただきます。

利用の制限	事務所可・SOHO相談可※出入りの多くない業種（保証金3ヶ月、償却1ヶ月+税）初期費用は住居用と異なります。/店舗不可/法人転貸・社宅代行相談可/法人契約相談可（法人契約の場合、敷金1ヶ月積み増し、その他社宅規定相談可）/ペット飼育相談可（小型犬・猫どちらか1匹まで、敷金1ヶ月積み増し・償却1ヶ月）/楽器使用不可/民泊不可/単身者限定/外国籍相談可/海外審査相談可		
駐車場	無	専有部設備	システムキッチン/2口コンロ/フローリング/バス・トイレ別/独立洗面台/湯水洗浄便座/エアコン/室内洗濯機置場/クローゼット/バルコニー/TVモニター付セインターホン/24時間浴室換気乾燥機
バイク置場	無	共用部設備	オートロック/宅配ボックス
駐輪場	無	回線設備	地上デジタル/インターネットWi-Fi：（株）ファイバークエストTEL：03-5733-1968
		公共設備	電気：東京電力 水道：公営 ガス：都市ガス 排水：公共下水

アクセス	東武東上線[ときわ台駅]徒歩13分
	東武東上線[上板橋駅]徒歩15分
《賃料》	
87,000円	
◆ 管理費	10,000円
《契約時費用》	
◆ 敷金	0ヶ月（法人契約1ヶ月積増）
◆ 礼金	0ヶ月
◆ 保証金	0ヶ月
《物件概要》	
◆ 所在地	〒174-0074 板橋区東新町2-13-7
◇ 構造	RC造
◆ 階数	地下1階付き地上3建（全12戸）
◇ 築年数	2025年2月
◆ 間取り	1K(20.03㎡)
◇ 契約期間	普通借家 2年間
◆ 更新料	新賃料1ヶ月
◇ 更新手数料	11,000円(税込)
◆ 退去日	8/18予定
◇ 入居可能日	9月上旬予定
◇ 解約予告	2ヶ月前
《保証会社》※利用必須	
◆全保連：賃料等総額の50%～（1年毎15,000円）	
◆ルームバンク：賃料等総額の80%～（月々1,500円）	
※別途口座引き落とし手数料330円(税込)※審査の結果により初回保証料100%の場合あり、審査結果の詳細は弊社からお答えできかねます。	
《備考・その他諸費用（必須）》	
◆インターネット使用料：無料	
◇※火災保険+24時間サポート（登録料無料） ヴァリエnteあんしんサポートクラブ月々1,700円※必須	
◆契約事務手数料：11,000円(税込)(契約時)	
◇鍵は1本渡し	
◆複製する場合1本5,500円(税込)	
◇短期解約違約金有：1年半未満賃料の1ヶ月分	
◆	
《退去時費用（必須）》※契約時は不要	
◆クリーニング費用：49,500円(税込)	
◇鍵交換費用：23,100円(税込)	
◆エアコン内部洗浄費用：16,500円(税込)/1台	

新宿本店 新宿区新宿3-21-4新宿ニュータウンビル1階
TEL：03-6279-2032



みずべや
水商売のお部屋



あずま通り店 新宿区歌舞伎町1-8-3良川ビル2階
TEL：03-6205-5732

アリエル関町北 301

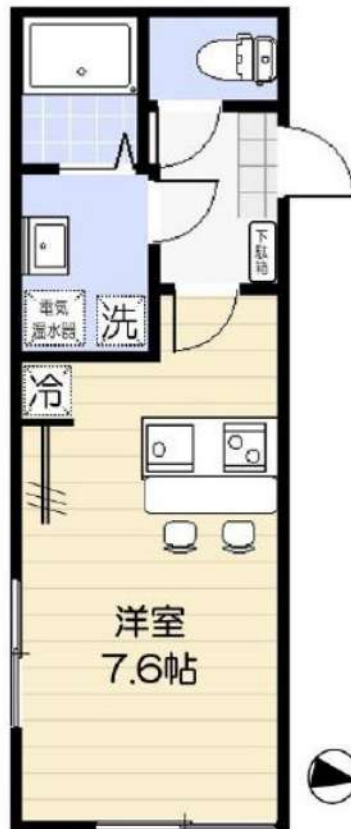
築浅★2025年3月築のRC造マンション♪ペット相談可!



●インターネット無料: Wiz (最大通信速度1Gbps・埋込式Wi-Fi) ●駐輪場: 駐輪場: 建物全体で11台まで・各世帯1台まで・バイク不可※102のみ3台まで相談可 (空き状況による) ●エアコン1基 (洋室) ●その他設備: ライティングレール

再契約型定期借家
再契約型定期借家契約の場合、家賃滞納・近隣迷惑行為など契約違反があれば原則的に再契約をおこないますので、そのまま住み続けていただけます。

■**申込時注意** ●個人契約時: 入居者本人のみ契約可 ●スカイネット保証: アルバイト・派遣社員・無職の方は連帯保証人必須 ●大手法人契約時: 普通借家契約の相談可 ●広告期限: 2026年07月末迄 ●現況優先。写真は同物件・別部屋の場合があります ●消費税額: 適用税率に準ずる ●図面の寸法: 目安であり現況優先 ●利用する保証会社によって契約金条件 (敷金等) が変更となる場合あり ●ADは内税



賃料	92,000円	共益費	3,000円
敷金	1ヶ月	礼金	--
		償却	0.5ヶ月(解約時)

住所・アクセス	
東京都 練馬区関町北5-2-23	
●西武新宿線 武蔵関駅 徒歩9分	
●西武新宿線 上石神井駅 徒歩25分	
その他費用	間取り
●サポートダイヤル料 3,300円 (税込) ●鍵交換代 33,000円 (税込) ●住宅総合保険料 11,000円 ●諸経費 3,300円 (税込)	1R
	専有面積
	20㎡

保証会社	
全保連: 契約時月額賃料の50% (最低保証料20,000円) 1年毎に13,000円	

契約形態	契約期間/解約予告	
再契約型定期借家	1年/1ヶ月前通知	
再契約料	再契約事務手数料	
新賃料の0.5ヶ月分	-	
構造/所属階	築年月	総戸数
RC 5階建て/3階	2025年03月	14戸
退去予定日	入居可能目安	
2026年7月21日	2026年8月中旬	

備考
●24時間サポートダイヤル料3,000円 (税別) は1年間分 ●諸経費: 書類作成・郵送料金 ●契約開始後1年未満解約の場合違約金1ヶ月 (賃料+共益費) 有 ●ペット (小型犬または猫計2匹まで※飼育時は敷金2ヶ月いただきます) ●退去前の場合【先行契約】 (契約開始日は原則、解約日より21日後。契約締結後、賃貸借契約開始日までに契約を解除する場合、賃料及び共益費1ヶ月分相当額の違約金有)

新宿本店 新宿区新宿3-21-4新宿ニュータウンビル1階
TEL: 03-6279-2032

みずべや
水商売のお部屋

あずま通り店 新宿区歌舞伎町1-8-3良川ビル2階
TEL: 03-6205-5732

ラフィスタ中板橋 202

物件種別	間取り	賃料	管理費等
マンション	1K	94,500円	15,000円

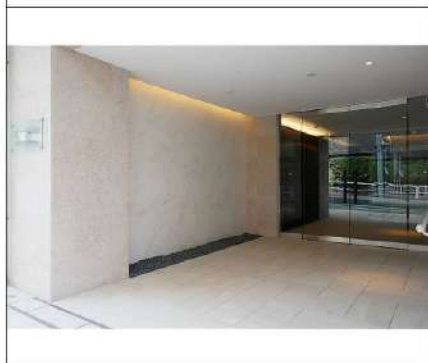
【インターネット無料!※シーファイブ】ペット可 高級分譲賃貸マンション

【インターネット無料!※シーファイブ】ペット可 高級分譲賃貸マンション

外観

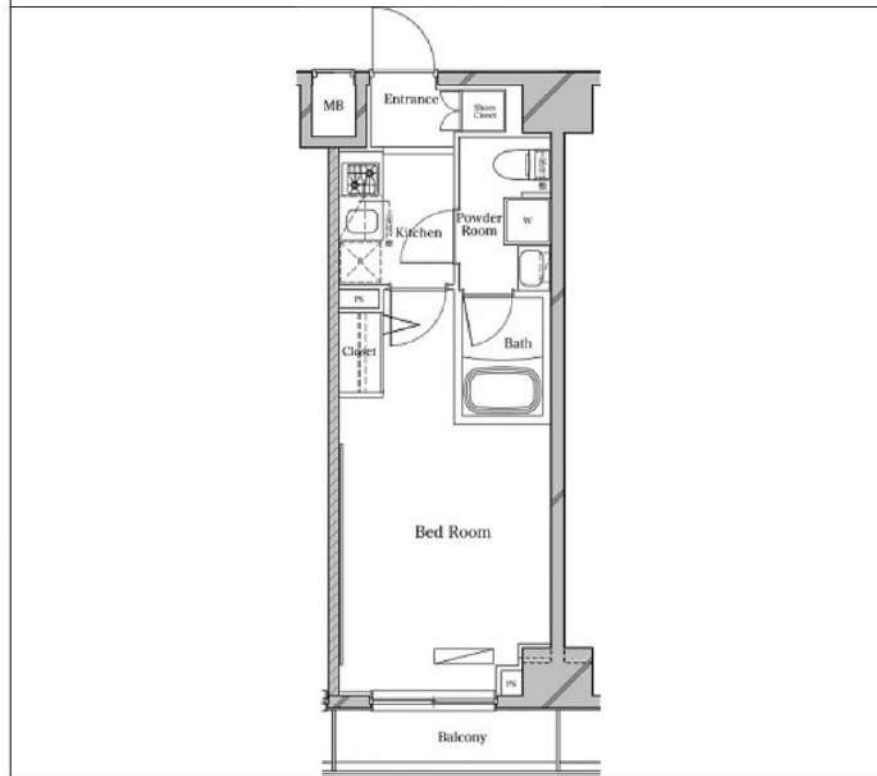


その他



※図面と異なる場合は現況を優先となります。

間取り図



敷金/保証金	0円	礼金/権利金	47,250円
敷引/償却金		更新料	1.5ヶ月(新賃料)
更新事務手数料			
その他費用			
物件所在地	東京都板橋区大谷口北町10-4		
交通	東武東上線 中板橋駅 徒歩8分 東武東上線 ときわ台駅 徒歩13分 東武東上線 大山駅 徒歩14分		
間取り詳細			
構造	鉄筋コンクリート 2階 / 10階建		
面積	25.77㎡	向き	北西
築年月	2017年5月	契約期間	普通借家契約 2年
退去日		入居時期	即入居
駐車場	バイク置き場		
設備	バス・トイレ別、CS、押入、ネット使用料不要、TVインターホン、BS、モニタ付オートロック、クローゼット、バス有、ガスコンロ、温水洗浄便座、エアコン、ガスキッチン、ガスコンロ設置済、24時間換気システム、フローリング、シューズボックス、2ロコンロ、照明付き、2F以上、ガス給湯、ユニットバス、シャワー、室内洗濯機置場、洗面所独立、トイレ有、システムキッチン、洗面化粧台、浴室乾燥、エレベーター、風除室、メールボックス、デザイナーズ、宅配BOX、外壁タイル張り		
入居諸条件	ペット可、事務所不可、二人入居可		
損害保険	要 23,000円(2年)		
保証会社	可 保証会社必須/～50%		
備考	■入居中サポート/21450円 ■抗菌代/17600円 ■事務手数料/11000円 ■保証会社必須/～50% ■保険/23000円 ■鍵費用/22000円 ■契約期間(2年普借)※違約金有☆AZPの賃料+1万円でスーパーゼロプラン適用★0 ■ペット飼育時条件有		

新宿本店 新宿区新宿3-21-4新宿ニュータウンビル1階
TEL: 03-6279-2032

みずべや
水商売のお部屋

あずま通り店 新宿区歌舞伎町1-8-3良川ビル2階
TEL: 03-6205-5732

有楽町線「平和台」駅 徒歩7分 東武東上線「東武練馬」駅 徒歩18分
有楽町線「氷川台」駅 徒歩19分

FR :

クレヴィスタ練馬平和台 305

東京都練馬区平和台2丁目48-1

構造 鉄筋コンクリート8階建

面積 25.93㎡

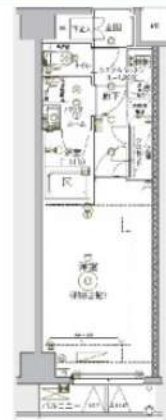
竣工 2017年3月

間取り 1K



退去予定日：2026/06/27

方角：南東



※掲載写真は他の間取りが含まれますので、必ず現地をご確認ください。

セールスポイント

練馬区エリアでの住まいなら、住み心地も快適な「クレヴィスタ練馬平和台」はいかがでしょう。JA東京あおば平和台支店まで303mです。コストパフォーマンスの良い、満足の賃貸物件となります。住まいを有楽町線平和台周辺で求めるのであれば、当社でお部屋探しを行ってください。当社でなら、きっとお客様の希望条件にマッチしたお部屋が見つかることでしょう。

備考

浴室乾燥機が付いているので、カビの発生防止に効果的です。快適な生活を実現してくれる要素の一つに、住まいというものがあるのだと思います。当社に住まい探しのお手伝いをさせていただきます。

※図面と現況が異なる場合は現況優先になります。



▼賃貸借条件

賃料	106,500円
共益費	15,000円
契約期間	2年
更新料	新賃料の1ヶ月
▼その他条件	
ペット	不可
法人	可
外国籍	社会人/大学生 敷金+1 上記以外 敷金+3 償却1

【確認事項】

- ・レジデンシャルサポート (賠償責任・火災保険、24時間駆付)
- ・法人(保証会社不可):敷金+2ヶ月/礼金+2ヶ月
- ・水・風可:敷金+1ヶ月
- ・2人入居:敷金+1ヶ月
- ・不動産業者入居不可(連保も不可)
- ・民泊転貸禁止・先行申込可・先行契約不可

▼初期費用

敷金	0ヶ月
礼金	1ヶ月
保証:イオースカート	緊急連絡先40%
保証:ルームバンク 口振手数料¥330	緊急連絡先40%
保証:GTN	GTN 外国籍の方エポスグローバルプラン 総額家賃の100% +月次費用 総額家賃の2%
その他月額費用 (詳細左記記載)	レジデンシャルサポート料 800円
室内清掃費用	55,000円
鍵交換代	44,000円
その他初期費用	書類作成代: 11,000円
入居時期	予定2026年7月中旬

新宿本店 新宿区新宿3-21-4新宿ニューワールドビル1階
TEL: 03-6279-2032



みずべや
水商売のお部屋



あずま通り店 新宿区歌舞伎町1-8-3良川ビル2階
TEL: 03-6205-5732

ラフィスタ板橋本町 701

物件種別	間取り	賃料	管理費等
マンション	1K	110,000円	15,000円

【Wi-Fiインターネット無料※シーファイブ】ペット2匹飼育可 8.6帖の広々1Kタイプのお部屋!高級分譲賃貸マンション

【Wi-Fiインターネット無料※シーファイブ】ペット2匹飼育可 8.6帖の広々1Kタイプのお部屋!高級分譲賃貸マンション

外観

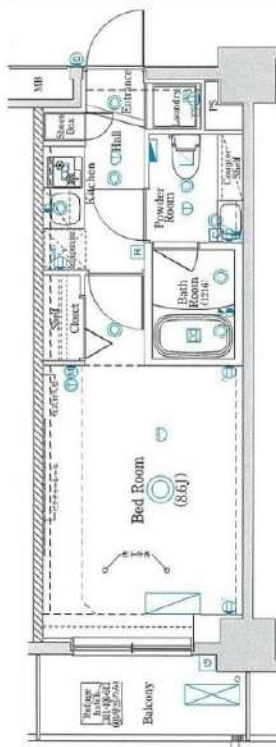


その他



※図面と異なる場合は現況を優先となります。

間取り図



敷金/保証金	110,000円	礼金/権利金	110,000円
敷引/償却金	110,000円	更新料	1.5ヶ月(新賃料)
更新事務手数料			
その他費用			
物件所在地	東京都板橋区本町41-12		
交通	都営三田線 板橋本町駅 徒歩6分 都営三田線 板橋区役所前駅 徒歩11分 東武東上線 中板橋駅 徒歩15分		
間取り詳細			
構造	鉄筋コンクリート 7階 / 7階建		
面積	25.62㎡	向き	東
築年月	2021年1月	契約期間	普通借家契約 2年
退去日		入居時期	2026年8月31日
駐車場	バイク置き場		
設備	浴室乾燥, ガス給湯, バス・トイレ別, CS, シャワー, 2口コンロ, ガスキッチン, 温水洗浄便座, エアコン, 室内洗濯機置場, 押入, BS, 人感照明センサー, モニタ付オートロック, シューズボックス, ネット使用料不要, クローゼット, フローリング, トイレ有, ガスコンロ, ディンプルキー, バス有, 脱衣所, システムキッチン, TVインターホン, エレベーター, デザイナーズ, 外壁タイル張り, 宅配BOX		
入居諸条件	ペット可, 事務所不可, 二人入居可		
損害保険	要 23,000円(2年)		
保証会社	必須 保証会社必須/～50%		
備考	■入居中サポート/21450円 ■抗菌代/17600円 ■事務手数料/11000円 ■保証会社必須/～50% ■保険/23000円 ■鍵費用/22000円 ■契約期間(2年普借)※違約金有☆AZPの賃料+1万円でスーパーゼロプラン適用★0 ■ペット飼育時条件有		

新宿本店

新宿区新宿3-21-4新宿ニューターワビル1階
TEL: 03-6279-2032



みずべば
水商売のお部屋



あずま通り店

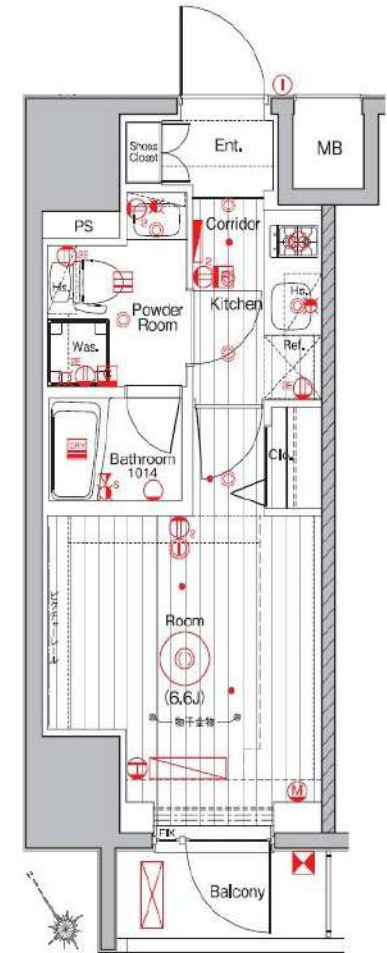
新宿区歌舞伎町1-8-3良川ビル2階
TEL: 03-6205-5732

賃料	110,000円
共益費	15,000円

メイクスデザイン池袋 307号室

JR山手線『池袋』駅 徒歩4分

所在	東京都豊島区南池袋2-11-10
建物	構造：鉄筋コンクリート造 所在階：地上15階建 3階部分 総戸数：95戸 築年月：2016年2月
間取り	1K 22.01㎡ (バルコニー2.30㎡)
賃貸条件	敷金：賃料の0ヶ月分 礼金：賃料の1ヶ月分 更新料：新賃料の1ヶ月分 更新事務手数料：新賃料の0.5ヶ月分 現況：9/20解約予定（先行契約） 入居日：10月中旬頃予定 火災保険：加入必須（18,000円～） 保証会社：加入必須（初回保証料50%～） 鍵交換費用：38,500円（税込）必須 24時間サポート：16,500円（税込）/2年 必須 書類作成費用：11,000円（税込）必須
設備	エレベーター、宅配ボックス、オートロック、防犯カメラ インターネット無料（UCOM光）、BS/110°CS、エアコン TVインターホン、室内洗濯機置場、敷地内ゴミ置場 2ロガスコンロ、独立洗面台、温水洗浄便座、浴室乾燥機
その他	ペット飼育不可 普通借家2年、解約予告2ヶ月前 短期解約違約金有 賃料共益費1ヶ月（1年未満）



※参考写真別号室

※図面と現況が異なる場合は現況優先と致します。退去前の申込は先行契約のみの受付となります。

新宿本店 新宿区新宿3-21-4新宿ニュータワービル1階
TEL：03-6279-2032



みずべや
水商売のお部屋



あずま通り店 新宿区歌舞伎町1-8-3良川ビル2階
TEL：03-6205-5732

間取り図



基本情報

住所	東京都板橋区常盤台1丁目 37-1	号室	208
交通	1 東武東上線ときわ台駅 徒歩8分	間取り	1K
	2 東武東上線中板橋駅 徒歩11分	広さ	壁芯25.6㎡
	3 都営三田線板橋本町駅 徒歩17分	方角	西
築年月	2024年3月	構造	RC・5階建
現況	期日指定 2026年8月上旬		

賃料等

敷金	0ヶ月	礼金	1ヶ月
賃料	119,000円	再契約料	新賃料の1ヶ月
共益費	11,000円		

■鍵交換代33,000円 ■退去時クリーンコート代55,000円 ■事務手数料22,000円 ■退去時精算手数料5,500円(最終請求時) ■リブクラブ2,200円/月 ■SB1少額短期保険800円/月 ■指定賃貸保証加入(総賃料100%) ■賃料等引き落とし料330円/月 ■家具家電撤去費用38,500円(家具家電無し契約を希望の場合) ■短期解約違約金:賃料1ヶ月分(1年未満) ■モバイルwifi(50GB)付 ■民泊・簡易宿泊による利用及びそれに伴う広告等は一切禁止 ■法人契約の場合、普通借相談可 ■法人で保証会社加入無しの場合、敷金1か月 ■ペット可(小型犬または猫1匹) ■ペット飼育時敷金1ヶ月追加(退去時全額償却) ■ペット飼育申請手数料22,000円(税込) ■海外審査相談可 ■全物件先行契約になります。 ■事務所・SOHO利用禁止 ■外国籍の方:GTN加入要(海外審査OK) 初回保証料:賃料総額100% 月次手数料2,330円(税込) ■プレミアムシリーズ

設備

エレベーター / 宅配ボックス / フローリング / 家具・家電付 / エアコン / ネット使用料不要 / TVインターホン / 分譲賃貸 / システムキッチン / 給湯 / バストイレ別 / 脱衣所 / 浴室乾燥機 / 温水洗浄便座 / 洗面所独立 / 暖房便座 / クロゼット / オートロック / 敷金不要 / 外国人可 / キャンペーン特集

建物内観



外観画像



SET UP賃貸(家具・家電付き)対応

[家具・家電付き基本内容] 条件をご確認下さい。
 ●TV ●冷蔵庫 ●レンジ
 ●ペット ●デスク ●チェア
 ●カーテン ●その他備品
 ※物件により異なる場合がございます。
 詳しくはお問合せ下さい。



新宿本店

新宿区新宿3-21-4新宿ニュータワービル1階
 TEL: 03-6279-2032



みずばや
 水商売のお部屋

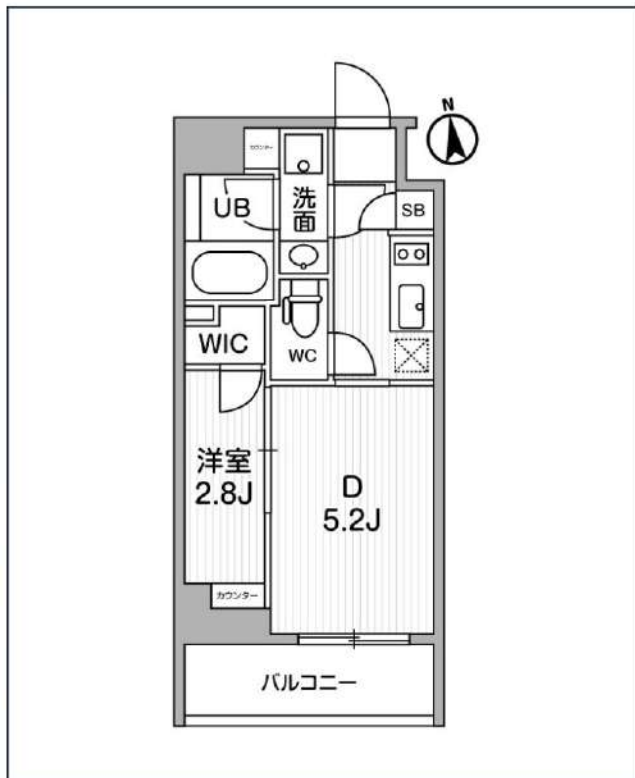


あずま通り店

新宿区歌舞伎町1-8-3良川ビル2階
 TEL: 03-6205-5732

ALTERNA東池袋

東京メトロ有楽町線「東池袋」徒歩3分
JR山手線「池袋」徒歩7分
西武池袋線「池袋」徒歩7分



号室	賃料
608	148,000円

管理費	15,000円		
敷金	0円	礼金	0円
所在地	東京都豊島区南池袋2丁目36-11		
構造・階建	RC 6階部分 / 地上8階、地下0階		
築年月	2022年12月	総戸数	82
間取り	2K	専有面積	25.74㎡
契約期間	定借借家2年	開口向き	南
保険		連帯保証人	指定しない
保証会社			
その他費用	鍵交換費用24,200円 税込、Goodプレミアムα (24Hサポートのみ) 15,000円 税抜(入居時)、住宅総合保険(フレックス)22,000円 非課税(入居時)、Goodプレミアムα 登録料3,000円/税抜(入居時)		
入居時期	即入居可	退去予定日	—



※現況と図面に相違がある場合は、現況優先となります。

新宿本店 新宿区新宿3-21-4新宿ニューパークビル1階
TEL: 03-6279-2032



みずばや
水商売のお部屋



あずま通り店 新宿区歌舞伎町1-8-3良川ビル2階
TEL: 03-6205-5732

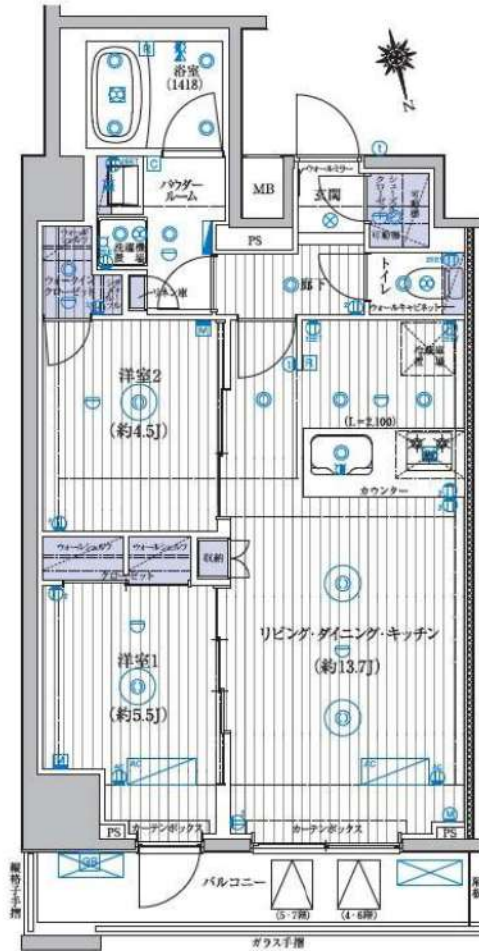
賃料	186,000円
共益費	20,000円

MAXIV CROS 高島平 MIRAIS 501号室

フリーレント1ヶ月

都営三田線『高島平』駅 徒歩6分

所在	東京都板橋区高島平7-19-14
建物	構造：鉄筋コンクリート造 所在階：地上8階建 5階部分 総戸数：29戸 築年月：2025年11月
間取り	2LDK 56.32㎡ (バルコニー 6.38㎡)
賃貸条件	敷金：賃料の0ヶ月分 礼金：賃料の0ヶ月分 更新料：新賃料の1ヶ月分 更新事務手数料：新賃料の0.5ヶ月分 現況：空室 (内見現地対応) 入居日：即入居可 火災保険：必須 (18,000円～) /2年 保証会社：加入必須 (初回保証料50%～) 鍵交換：新築物件のためなし 24時間サポート：16,500円 (税込) /2年 必須 書類作成費用：11,000円 (税込) 必須
設備	エレベーター、宅配ボックス、オートロック、防犯カメラ インターネット無料 (FGBB)、BS/110°CS、エアコン2台 TV付インターホン、室内洗濯機置場、クローゼット 3口ガスコンロ、独立洗面台、温水洗浄便座、浴室乾燥機
その他	ペット飼育不可 普通借家2年、解約予告2ヶ月前 短期解約違約金 賃料共益費2ヶ月 (2年未満)



※図面と現況が異なる場合は現況優先と致します。退去前の申込は先行契約のみの受付となります。

新宿本店 新宿区新宿3-21-4新宿ニューパークビル1階
TEL: 03-6279-2032



みずべや
水商売のお部屋



あずま通り店 新宿区歌舞伎町1-8-3良川ビル2階
TEL: 03-6205-5732