



### HOMETA CT

(HOMETA CT「ホームタクト」)は、エアコンや照明などの住宅設備をスマホひとつで操作できる。スマートデバイスの連携によって、IoT技術を活用したスマートライフを実現します。

アプリひとつで全てを操作

- ホームハブ: 全てのスマートデバイスが連携し、集中してコントロール。
- シーリングライト: アプリから操作して、部屋の雰囲気を演出できます。
- スマートロック: 家の入退室の管理を簡単にできます。
- 室内モニター: カメラとマイクを内蔵し、遠くからでも安心な生活ができます。
- 顔認証玄関機: 顔認証後、スマートロックに信号を送り玄関ドアを開錠。
- エアコン: アプリから簡単に設定や予約、温度調整ができます。

西武新宿線「井萩」駅徒歩10分

読み放題マンション  
雑誌800誌、旅行ガイド300冊、マンガ6万冊が読み放題

# Akuvox

(Akuvox(アキュボックス))は顔認証機能を備えたスマートインターフォン。居住者は顔認証でエントランスと住戸玄関を解錠できることはもちろん、来訪者が集合玄関機で部屋番号を押したときに、お使いのスマートフォンにつながり、通話をしたり、外出先からもドアを開けることもできます。

#### 顔認証集合玄関機

集合玄関機は扉裏面をはじめ、暗証番号、アプリ、ICカードやQRコードでも解錠できます。また、インシタのタッチスクリーンで操作性にも優れています。

顔認証集合玄関機

#### ひとつのアプリで完結

#### スマホアプリ「ホームタクト」と連携

スマホアプリ「ホームタクト」で、顔認証の住戸ドアの解錠、インターホン通話や来訪者用一時キーの作成などが簡単にできます。

#### 顔認証玄関子機

#### 室内モニター

玄関子機は顔認証をはじめ、暗証番号、アプリ、ICカードやQRコードでも解錠できます。室内には、タッチスクリーンの7インチ室内モニターを設置。

顔認証玄関子機

アプリを使って来訪者とスマートフォンで通話が可能。外出先からでも対応解錠できます。

6/16から内見・入居可 電子契約  
顔認証機能付スマートホーム物件

駅を出ると親しみやすい商店街が並び、少し歩くと伸びやかな邸宅街が広がる。新宿へ直結する交通利便性享受着、穏やかに軽やかな暮らしを描く住舞台。東京、杉並ならではの日常がここにある。

賃料表		新宿をはじめ、池袋、渋谷から大手町まで、40分アクセス圏内を実現。													
5F		501	502	503	504	505	506								
		88,600	88,100	88,100	88,100	88,100	88,600								
4F		401	402	403	404	405	406	407	408	409	410	411	412		
		88,100	87,600	87,600	87,600	87,600	88,100	87,100	86,600	86,600	86,600	87,100	87,100		
3F		301	302	303	304	305	306	307	308	309	310	311	312	313	
		87,600	87,100	87,100	87,100	87,100	87,100	87,600	86,600	86,100	86,100	86,100	86,100	86,600	
2F		201	202	203	204	205	206	207	208	209	210	211	212	213	
		87,100	86,600	86,600	86,600	86,600	86,600	87,100	86,100	85,600	85,600	85,600	85,600	86,100	
1F		101	102	103	104	105	杉並の邸宅街に佇み、真実なる東京ライフ。								
Type		A	B	B'	B	B'	B	B'	C	D	B	B'	A	A'	
方角		南向き							北向き						

【概要】名称/クレヴィスタ井萩 構造/RC造5階建 所在/東京都杉並区今川1-17-19 建築年月/2026.6.15  
 【条件】賃料/上記記載 共益費/月額15,000円 敷金/0ヶ月 礼金/1ヶ月 清掃費/55,000円家賃契約時払  
 書類作成代/11,000円 更新料/1ヶ月  
 レジデンシャルサポート料/月額800円家賃償責任・火災保険、24時間駆けつけサポート付  
 保証料:保証会社加入要 賃料共益費合計額の40~100%  
 ☆ペット可 →敷金・償却追加(小型犬・0.5ヶ月、猫+1ヶ月) ☆大手法人契約→敷金2ヶ月・礼金2ヶ月  
 ☆外国籍の方→保証会社エゴスグローバル加入要(海外審査OK) 保証料総額家賃1ヶ月+月次手数料資料等2%  
 日本語学校・各種専門・短大/上記コード代+敷金3ヶ月内償却1ヶ月  
 会社員・大学生/上記クリーニング代+敷金1ヶ月  
 【設備】カラーモニター付オートロック(顔認証集合玄関機・顔認証玄関子機・室内モニター)、メールBOX、宅配BOX、防犯カメラ、24時間セキュリティ、エアコン、EV浴室換気乾燥機、24時間利用可ゴミ置場、自動火災報知機、BS・CS110\* アンテナ有、増圧直結給水方式、24時間換気、給湯器、レンジフード、駐輪場1台無料先着順、ネット無料  
 スマートホームデバイス(シーリングライト・スマートロック含む)、ダブルロック錠(鍵の貸与なし)、洗面化粧台、システムキッチン、2口コンロ、温水洗浄トイレ、ドアスコop  
 【注意事項】①本物件はスマホを持っている方のみ入居可能です。また、本物件の入居には、スマートロックを利用するために、スマホアプリ「HOMETA CT」の登録が必要となります。  
 ②本物件のお部屋のカーゴはスマホ・登録したパスワード・登録したICカードで開錠できますので、物理キーは貸出致しません。  
 ③本物件が売却・マンション管理会社の変更による当社管理外となったとき、またマンション管理組合が顔認証機能付オートロック設備を廃止した場合には、スマートホーム機能(スマートロック含む)はご利用いただけなくなります。その際は、物理キーを貸出いたします。



### 停電時など、顔認証機能が使えない場合でも解錠・施錠OK

#### スマートロック「OPELO」

空回錠は、登録したスマートフォン(おサイフケータイ/Apple Pay対応機種)をセンサーにかざすことで解錠、施錠することができるスマートロック「OPELO」を採用しました。

#### 物理キーが不要!

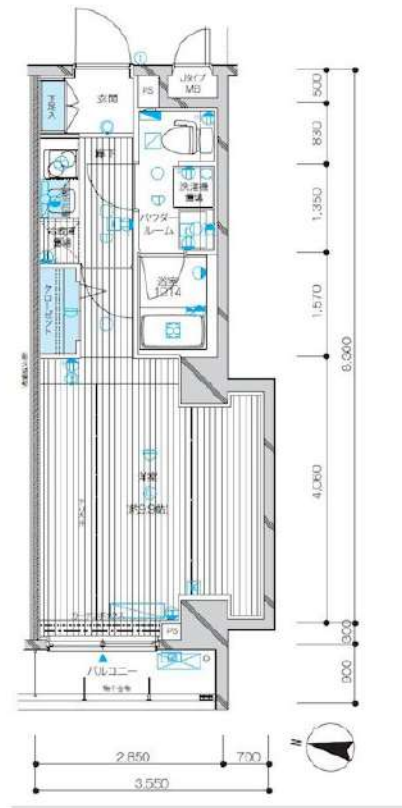
タンキーに暗証番号入力でも解錠可能  
ICカードも登録可能  
ICカードも鍵として登録できるので、カードキーとして利用することもできます。

防犯カメラ,外壁タイル張り,分譲タイプ,2F以上,オートロック,モニタ付オートロック,ダブルロック,ディンプルキー,ダブルディンプルキー,24時間緊急通報システム,セキュリティ有り,角住戸

【外観】



【間取り図】



※図面と現状が異なる場合は現状優先となります。

賃料	95,000円		
管理費等	15,000円	間取り	1K
敷金	無	礼金	1ヶ月
敷引 償却金	-	保証金	-
建物名	メインステージ千歳船橋		
物件種別	マンション	号室	0206号室
建物所在地	東京都世田谷区船橋7丁目17-2		
交通	小田急線 千歳船橋 徒歩17分		
間取詳細	洋室(9.9畳)		
構造・規模	鉄筋コンクリート8階建2階		
専有面積	27.31㎡	向き	西
築年月	2011年2月2日	契約期間	2年
入居時期	即時	更新料	1.5ヶ月
損害保険	有 16,000円 24ヶ月		
駐車場	駐輪場,バイク置き場		
設備	エレベーター,24時間ゴミ出し可,風除室,敷地内ゴミ置き場,宅配BOX,システムキッチン,2口コンロ		
その他費用	[一時金] ハウスクリーニング費用(退去時請求):49,500円 退去時鍵交換費用(契約時請求):29,700円 AMLクラブサポート費用(契約時請求):16,500円 [備考] ①短期解約違約金有(1年未満=1ヶ月,半年未満=2ヶ月) ②エアコンクリーニング費用(1台あたり16,500円税込込み・退去時請求)		
入居諸条件	ペット可 事務所不可 楽器等の使用不可 二人相談		
保証会社	必須 家賃総額より50%~		
備考	ペット可(敷1) 引越業者当社指定 保証会社必須 退去時要清掃代 解約予告50日前 電力会社指定有		

情報更新日 2026年6月26日

No.05470206

**新宿本店** 新宿区新宿3-21-4新宿ニューターワビル1階  
TEL: 03-6279-2032

みずもとべぴや  
水商売のお部屋

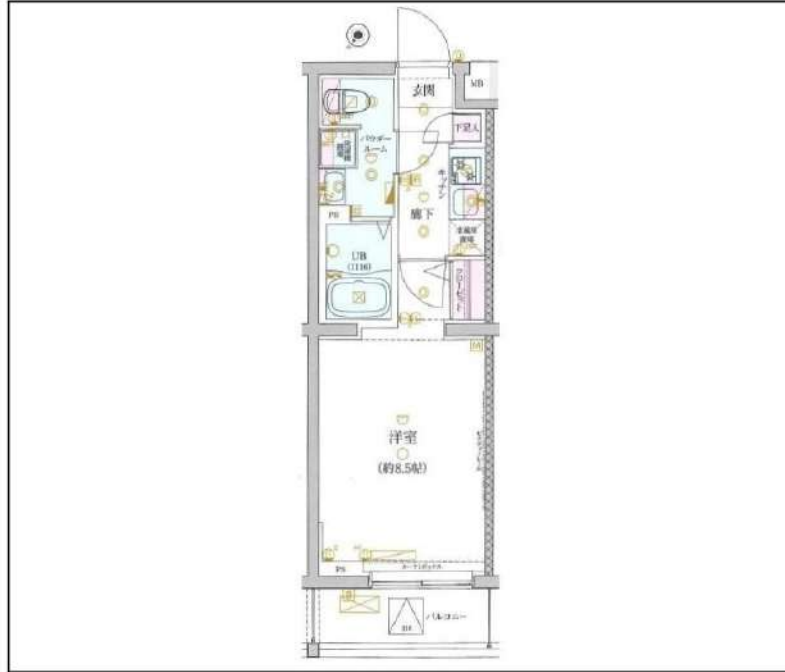
**あずま通り店** 新宿区歌舞伎町1-8-3良川ビル2階  
TEL: 03-6205-5732

# GENOVIA世田谷砦 green veil

202号室

小田原線「祖師ヶ谷大蔵」徒歩9分

ペット相談可能!(敷金1ヶ月償却)



間取り	1K		
賃料	104,000円		
管理費/共益費	10,000円		
条件	敷金:0ヶ月 / 礼金:1ヶ月		
所在地	東京都世田谷区砦4丁目13-11		
構造/階建/所在階	RC / 5階 / 2階部分		
専有面積	25.95㎡		
築年数	2017年5月		
契約期間	普通借家 / 1年		
更新料	0.5ヶ月(新賃料)	更新事務手数料	0.275ヶ月税込み
保険情報	10,000円 / 1年	解約予告	2ヶ月前
退去予定日	2026年9月12日	入居時期	2026年9月下旬
保証会社	東京アパルトメント保証、①初回+月額プラン(賃料総額の50%+月額1%~2%) / 年間保証料なし ②月額プラン(月額賃料総額の3%~4%) / 初回・年間保証料なし		
その他費用	契約事務手数料:5,500円(入居時)、鍵交換代:27,500円(入居時)、消臭除菌代:8,800円(入居時)、あんしんサポートα(1年間):16,500円(年額)		
設備	オートロック、防犯カメラ、宅配ボックス、駐輪場、バイク置場、専用ゴミ置き場、エレベーター1基、TVモニター付きインターフォン、エアコン、浴室乾燥機、温水洗浄便座、コンロ2口設置済、独立洗面台、クローゼット、下駄箱、室内洗濯機置き場、バス・トイレ別室、ベランダ・バルコニー、システムキッチン、24H換気システム、BS、CS		
備考	解約通知:2ヶ月前、1年未満解約の場合賃料1ヶ月分の違約金あり、空き予定の物件は先行契約、退去時クリーニング費用:借主負担、駐輪場・駐輪場・バイク置き場の空き状況等は下記共用部の問い合わせ先へご確認ください。		
共用部の問合せ先	株式会社グッドコム 03-5338-0160		



物産・内見・入居申込は  
「リアルタイム」Web受付

ITANDI BB

※現況と図面に相違がある場合は、現況優先となります。 ※入居可能日は変更となる可能性がございます。 ※空き予定の物件は先行契約になります。

新宿本店 新宿区新宿3-21-4新宿ニュータウンビル1階  
TEL: 03-6279-2032



みずばや  
水商売のお部屋



あずま通り店 新宿区歌舞伎町1-8-3良川ビル2階  
TEL: 03-6205-5732

小田急小田原線「祖師ヶ谷大蔵」駅 徒歩3分 小田急小田原線「成城学園前」駅 徒歩11分  
小田急小田原線「千歳船橋」駅 徒歩22分

FR :

# クレヴィスタ祖師ヶ谷大蔵 507

東京都世田谷区砧8丁目11-15

構造 鉄筋コンクリート5階建

面積 25.46㎡

竣工 2021年5月

間取り 1K

退去予定日：2026/06/22  
方角：北西



## セールスポイント

クレヴィスタ祖師ヶ谷大蔵の詳しい情報。暮らしに役立素敵なキッチンで楽しくお料理。モニターから顔が見えるTVインターホン付きです。この物件はバルコニー付きで、用途に合わせて利用できます。世田谷区や小田急小田原線祖師ヶ谷大蔵付近で気になるお部屋を見つけたら、当社へお気軽にお問い合わせください。素敵なお部屋探しを全力でお手伝いいたします。

## スマートホーム

スマホアプリ「Space Core」で利用可。お部屋により設置されている機器が異なる場合や、非設置の物件もございますので現地をご確認ください。【機能】①スマートロック②スマートシーリングライト③赤外線家電操作機能④管理会社とのチャット機能など

※図面と現況が異なる場合は現況優先になります。



## ▼賃貸借条件

賃料	115,000円
共益費	15,000円
契約期間	2年
更新料	新賃料の1ヶ月
▼その他条件	
ペット	不可
法人	可
外国籍	社会人/大学生 敷金+1 上記以外 敷金+3 償却1

### 【確認事項】

- ・レジデンシャルサポート (賠償責任・火災保険、24時間駆付)
- ・法人(保証会社不可):敷金+2ヶ月/礼金+2ヶ月
- ・水・風可:敷金+1ヶ月
- ・2人入居:敷金+1ヶ月
- ・不動産業者入居不可 (連保も不可)
- ・民泊転貸禁止・先行申込可・先行契約不可

## ▼初期費用

敷金	0ヶ月
礼金	1ヶ月
保証:イオースカート	緊急連絡先40%
保証:ルームバンク 口振手数料¥330	緊急連絡先40%
保証:GTN	GTN 外国籍の方エポスグローバルプラン 総額家賃の100% +月次費用 総額家賃の2%
その他月額費用 (詳細左記記載)	レジデンシャルサポート料 800円
室内清掃費用	55,000円
鍵交換代	44,000円
その他初期費用	書類作成代: 11,000円
入居時期	予定2026年7月中旬

新宿本店 新宿区新宿3-21-4新宿ニュータワービル1階  
TEL: 03-6279-2032



みずべや  
水商売のお部屋



あずま通り店 新宿区歌舞伎町1-8-3良川ビル2階  
TEL: 03-6205-5732

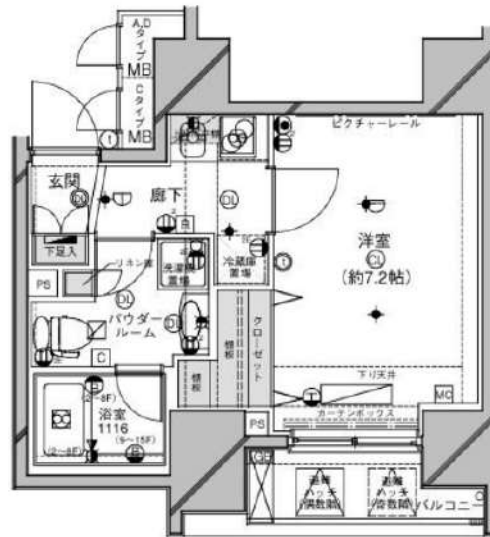
防犯カメラ,外壁タイル張り,分譲タイプ,2F以上,オートロック,モニタ付オートロック,ダブルロック,ディンプルキー,ダブルディンプルキー,24時間緊急通報システム,角住戸

【外観】



【間取り図】

■ Type.C



※図面と現状が異なる場合は現状優先となります。

賃料	130,000円		
管理費等	15,000円	間取り	1K
敷金	無	礼金	無
敷引 償却金	-	保証金	-
建物名	メインステージ西荻窪 II		
物件種別	マンション	号室	1403号室
建物所在地	東京都杉並区西荻南2丁目 27-6		
交通	中央線 西荻窪 徒歩3分		
間取詳細	洋室(7.2畳)		
構造・規模	鉄筋コンクリート15階建 14階		
専有面積	25.52㎡	向き	北東
築年月	2008年3月26日	契約期間	2年
入居時期	即時	更新料	1.5ヶ月(新賃料)
損害保険	有 16,000円 24ヶ月		
駐車場	駐輪場,バイク置き場		
設備	エレベーター,24時間ゴミ出し可,風除室,敷地内ゴミ置き場,宅配BOX,システムキッチン,2口コンロ		
その他費用	[一時金] ハウスクリーニング費用(退去時請求):49,500円 退去時鍵交換費用(契約時請求):29,700円 AMLクラブサポート費用(契約時請求):16,500円 [備考] ①短期解約違約金有(1年未満=1ヶ月,半年未満=2ヶ月) ②エアコンクリーニング費用(1台あたり16,500円税込込み・退去時請求)		
入居諸条件	ペット可 事務所不可 楽器等の使用不可 二人相談		
保証会社	必須 家賃総額より50%~		
備考	ペット可(敷1) 保証会社必須(セゾン) 退去時要清掃代 引越業者 当社指定 電力会社指定有 解約予告50日前		

情報更新日 2026年6月26日

No.04791403

**新宿本店** 新宿区新宿3-21-4新宿ニューターワビル1階  
TEL: 03-6279-2032



**みずべや**  
水商売のお部屋



**あずま通り店** 新宿区歌舞伎町1-8-3良川ビル2階  
TEL: 03-6205-5732

# PREMIUM CUBE 東高円寺 204

物件種別	間取り	賃料	管理費等
マンション	2K	140,000円	15,000円

**【インターネット無料!※シーファイブ】ペット2匹飼育可!建物内に約1.6平米のトランクルーム完備!バス・トイレ・洗面所がそれぞれ独立した2Kタイプのお部屋**

【インターネット無料!※シーファイブ】ペット2匹飼育可!建物内に約1.6平米のトランクルーム完備!バス・トイレ・洗面所がそれぞれ独立した2Kタイプのお部屋

## 外観

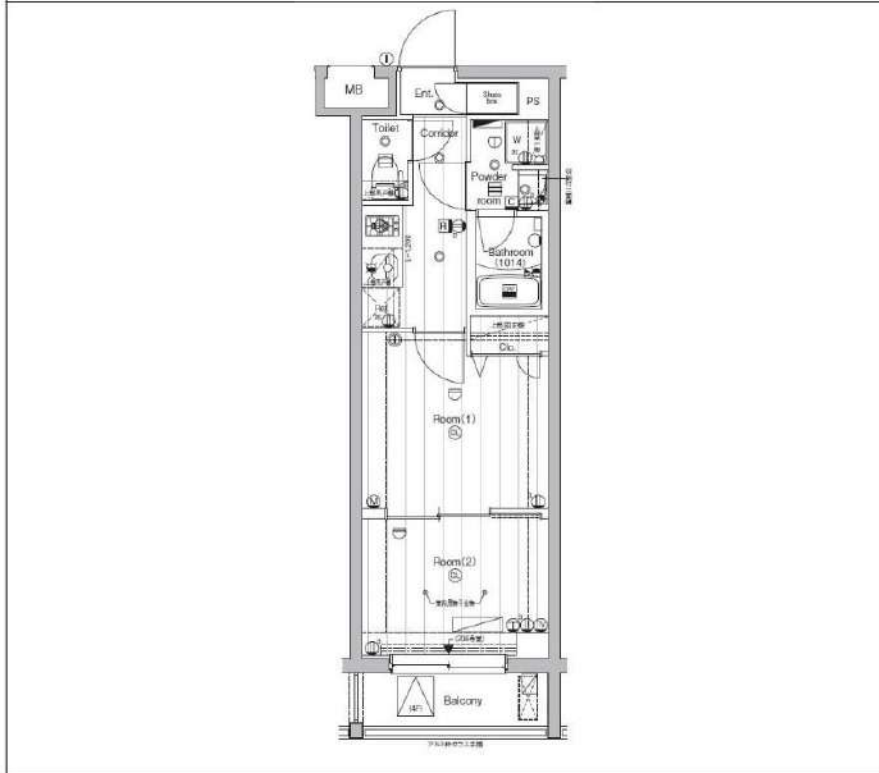


## その他



※図面と異なる場合は現況を優先となります。

## 間取り図



敷金/保証金	140,000円	礼金/権利金	140,000円
敷引/償却金	140,000円	更新料	1.5ヶ月(新賃料)
更新事務手数料			
その他費用			
物件所在地	東京都杉並区高円寺南1丁目31番-8		
交通	中央線 中野駅 徒歩13分 中央線 高円寺駅 徒歩15分 東京メトロ丸ノ内線 東高円寺駅 徒歩4分		
間取り詳細	洋室 4.30畳		
構造	鉄筋コンクリート 2階 / 4階建		
面積	27.00㎡	向き	南
築年月	2022年5月	契約期間	普通借家契約 2年
退去日		入居時期	2026年9月1日
駐車場	バイク置き場		
設備	室内洗濯機置場, 人感照明センサー, 2F以上, システムキッチン, 浴室乾燥, ガスコンロ, バス・トイレ別, モニタ付オートロック, 24時間換気システム, 押入, エアコン, シューズボックス, クローゼット, トイレ有, シャワー, 洗面化粧台, ガス給湯, CATV, バス有, ネット使用料不要, TVインターホン, ユニットバス, 2口コンロ, 温水洗浄便座, ガスキッチン, BS, CS, フローリング, トランクルーム, 宅配BOX, エレベーター, デザイナーズ, 外壁タイル張り, 風除室		
入居諸条件	ペット可, 事務所不可, 二人入居可		
損害保険	要 23,000円(2年)		
保証会社	必須 保証会社必須/～50%		
備考	■入居中サポート/21450円 ■抗菌代/17600円 ■事務手数料/11000円 ■保証会社必須/～50% ■保険/23000円 ■鍵費用/22000円 ■契約期間(2年普借)※違約金有☆AZPの賃料+1万円でスーパーゼロプラン適用★0 ■ペット飼育時条件有 ■特約事項あり		

**新宿本店** 新宿区新宿3-21-4新宿ニューターワビル1階  
TEL: 03-6279-2032

**みずべや**  
水商売のお部屋

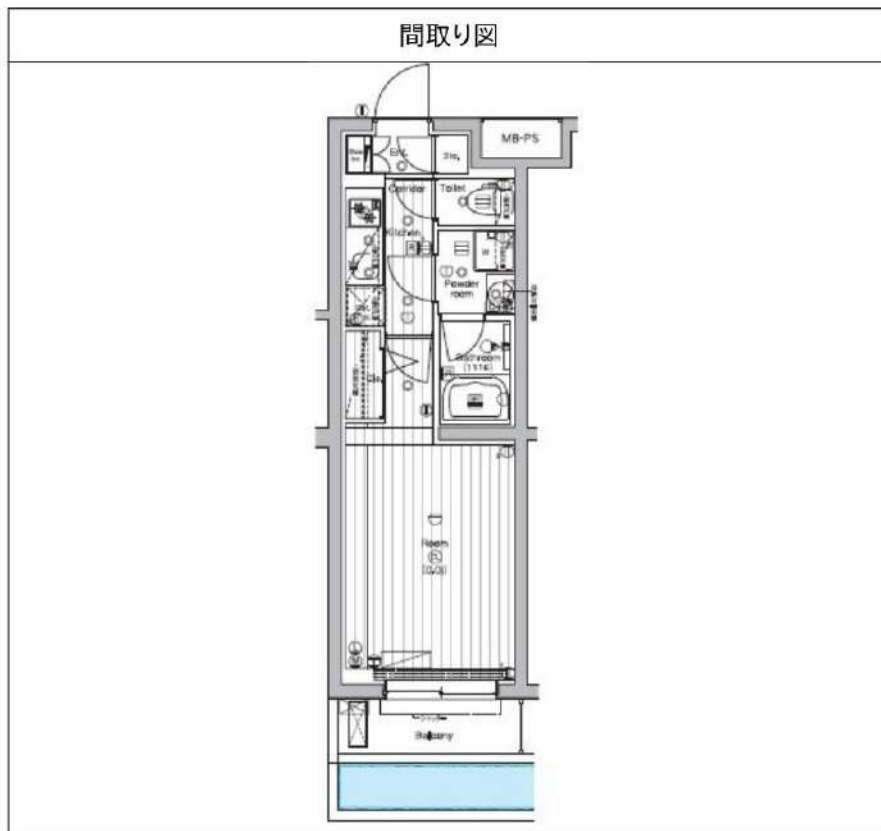
**あずま通り店** 新宿区歌舞伎町1-8-3良川ビル2階  
TEL: 03-6205-5732

# PREMIUM CUBE G 三軒茶屋 106

物件種別	間取り	賃料	管理費等
マンション	1K	143,000円	15,000円

【WiFiインターネット無料:シーファイブ】ペット可 高級分譲賃貸マンション 人気のバス・トイレ・洗面完全独立タイプ!

【WiFiインターネット無料:シーファイブ】ペット可 高級分譲賃貸マンション 人気のバス・トイレ・洗面完全独立タイプ!



※図面と異なる場合は現況を優先となります。

敷金/保証金	143,000円	礼金/権利金	143,000円
敷引/償却金	143,000円	更新料	1.5ヶ月(新賃料)
更新事務手数料			
その他費用			
物件所在地	東京都世田谷区三軒茶屋1丁目7-7		
交通	東急田園都市線 三軒茶屋駅 徒歩7分 東急世田谷線 三軒茶屋駅 徒歩10分 東急東横線 祐天寺駅 徒歩26分		
間取り詳細			
構造	鉄筋コンクリート 1階 / 4階建		
面積	25.52㎡	向き	北西
築年月	2017年3月	契約期間	普通借家契約 2年
退去日		入居時期	2026年9月2日
駐車場			
設備	バス・トイレ別、CS、押入、ネット使用料不要、TVインターホン、BS、モニタ付オートロック、クローゼット、バス有、ガスコンロ、温水洗浄便座、追い焚き風呂、エアコン、ガスキッチン、24時間換気システム、シューズボックス、フローリング、2口コンロ、人感照明センサー、ガス給湯、ユニットバス、シャワー、室内洗濯機置場、システムキッチン、トイレ有、洗面化粧台、浴室乾燥、毛配BOX、デザイナーズエレベーター、外壁タイル張り、風除室		
入居諸条件	ペット可、事務所不可、二人入居可		
損害保険	要 23,000円(2年)		
保証会社	可 保証会社必須/～50%		
備考	■入居中サポート/21450円 ■抗菌代/17600円 ■事務手数料/11000円 ■保証会社必須/～50% ■保険/23000円 ■鍵費用/22000円 ■契約期間(2年普借)※違約金有☆AZPの賃料+1万円でスーパーゼロプラン適用★0 ■ペット飼育時条件有		

新宿本店 新宿区新宿3-21-4新宿ニューターワビル1階 TEL: 03-6279-2032
みずあべや 水商売のお部屋
あずま通り店 新宿区歌舞伎町1-8-3良川ビル2階 TEL: 03-6205-5732

# デュオステージ下北沢 302号室

賃料 180,000円  
共益費 10,000円  
敷金 0ヶ月 礼金 1ヶ月

京王井の頭線新代田駅 徒歩2分  
小田急小田原線世田谷代田駅 徒歩6分  
京王井の頭線下北沢駅 徒歩9分

所在	東京都世田谷区代田4丁目10-27		
間取	1LDK	LDK 8.5畳 洋室 4.3畳	
構造・階建	鉄筋コンクリート地上8階	3階	302
専有面積	34.02㎡	建物種別	マンション
築年月	2024年2月 中古	開口向き	東
入居時期	期日指定2026年08月下旬	更新料	1.5ヶ月
契約期間	普通借家契約	2年	
駐車場	-/-/-		
ペット飼育	可能 礼金1ヵ月積み増し		
保証会社	【 いえらぶ安心保証 】 初回保証料:賃料等の50%(最低2.5万)、更新料:1.2万/年、口振:550円 ※ナイトワーカーのみ初回保証料:賃料等の100% ※外国籍・留学生・海外審査OK(条件等の変更無し) ※生活保護受給者・高齢者・法人契約は要相談		
賠償保険	有 2年 ホーブズ額短期保険 2万2,000円		
鍵交換	44,000円		
その 他	月額費用	あんしんサポート24	1,100円
	初期費用	書類作成費	11,000円
		虫駆除サービス(任意)	16,500円
		除菌サービス(任意)	16,500円
設 備	公営水道、公共下水、都市ガス、バス専用、トイレ専用、インターネット有、洗濯機置き場、IH、二口 エレベーター、宅配ボックス、敷地内ごみ置き場、バルコニー、エアコン、ネット使用料不要、TVインターホン、築3年以内、駐輪場、バイク置場、システムキッチン、パストイレ別、浴室乾燥機、シャワー、追い焚き、温水洗浄便座、洗面所独立、洗面化粧台、浴槽、クローゼット、クローゼット2ヶ所、シューズボックス、オートロック、3駅以上利用可、駅徒歩5分以内		
備 考	※先行契約 ※案内・申込は『いえらぶBB』 ※申込時にいえらぶBBの条件を要確認 ※火災保険は保証委託契約と一体型のプラン ※解約時のルームクリーニング・エアコンクリーニングは借主負担 ※短期解約違約金(6ヶ月未満賃料等2ヶ月分、1年未満賃料等1ヶ月分) ※広告掲載はレイズ、ATBB、アットホーム以外OK(連絡不要) ※写真は同タイプ別部屋参照		



新宿本店 新宿区新宿3-21-4新宿ニューターワビル1階 TEL: 03-6279-2032
 みずべや 水商売のお部屋
 あずま通り店 新宿区歌舞伎町1-8-3良川ビル2階 TEL: 03-6205-5732