

TRADIS NIPPORI E 403

物件種別	間取り	賃料	管理費等
マンション	1K	100,000円	15,000円

【インターネット無料!※UCOM光】ペット可 高級分譲賃貸マンション!

【インターネット無料!※UCOM光】ペット可 高級分譲賃貸マンション!

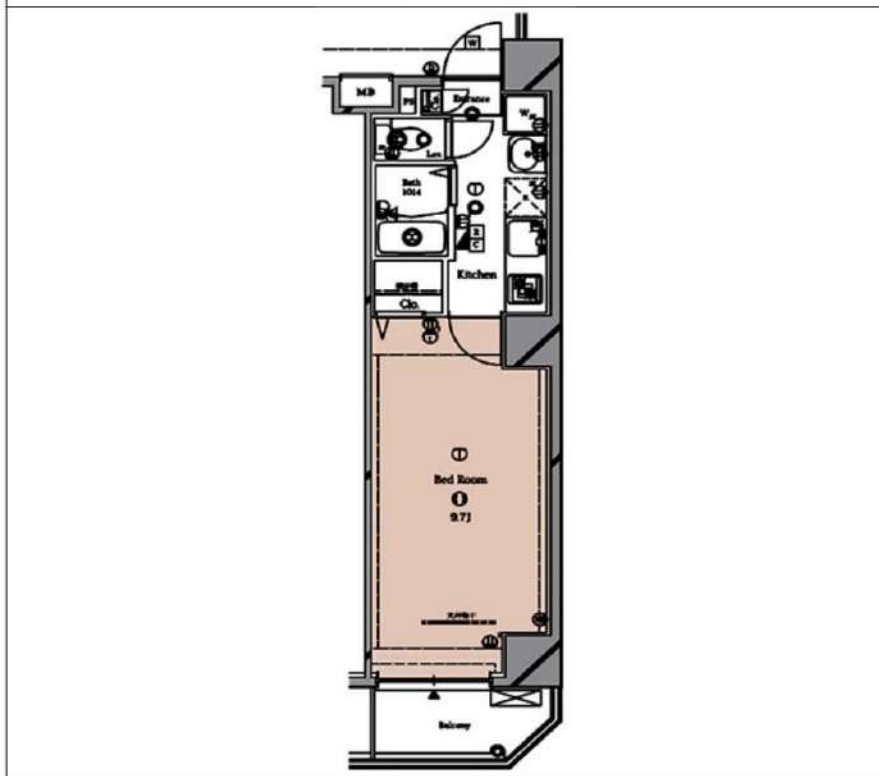
外観



その他



間取り図



敷金/保証金	100,000円	礼金/権利金	100,000円
敷引/償却金	100,000円	更新料	1.5ヶ月(新賃料)
更新事務手数料			
その他費用			
物件所在地	東京都荒川区東日暮里5丁目15-6		
交通	山手線 鶯谷駅 徒歩6分 京浜東北線 日暮里駅 徒歩9分 東京メトロ日比谷線 入谷駅 徒歩13分		
間取り詳細			
構造	鉄筋コンクリート 4階 / 10階建		
面積	26.02㎡	向き	東
築年月	2010年3月	契約期間	普通借家契約 2年
退去日		入居時期	2026年8月31日
駐車場	バイク置き場		
設備	トイレ有, シャワー, バストイレ別, シューズボックス, ユニットバス, TVインターホン, バス有, ネット使用料不要, 防犯ガラス, エアコン, CS, モニタ付オートロック, 24時間換気システム, ガスコンロ, 温水洗浄便座, ガスキッチン, 洗面化粧台, 2口コンロ, 浴室乾燥, BS, フローリング, 押入, システムキッチン, 室内洗濯機置場, クローゼット, ガス給湯, デザイナーズ, エレベーター, 外壁タイル張り, 宅配BOX		
入居諸条件	ペット可, 事務所不可, 二人入居可		
損害保険	要 23,000円(2年)		
保証会社	可 保証会社必須/～50%		
備考	■入居中サポート/21450円 ■抗菌代/17600円 ■事務手数料/11000円 ■保証会社必須/～50% ■保険/23000円 ■鍵費用/22000円 ■契約期間(2年普借)※違約金有☆AZPの賃料+1万円でスーパーゼロプラン適用★0 ■ペット飼育時条件有		

新宿本店 新宿区新宿3-21-4新宿ニュータウンワビル1階
TEL: 03-6279-2032



みずべば
水商売のお部屋



あずま通り店 新宿区歌舞伎町1-8-3良川ビル2階
TEL: 03-6205-5732

銀座線「浅草」駅 徒歩13分 つくばエクスプレス「浅草」駅 徒歩13分
日比谷線「三ノ輪」駅 徒歩16分

FR :

クレヴィスタ浅草II 702

東京都台東区東浅草1丁目11-5

構造 鉄筋コンクリート10階建

面積 26.73㎡

竣工 2019年6月

間取り 1K



退去予定日：2026/06/28
方角：南



セールスポイント

「クレヴィスタ浅草II」のここがイチオシ。こちらは1Kの物件です。地上10階建ての物件をご紹介します。ごみ置き場も用意されており、通勤前などにごみ捨て可能です。住まい探しの際には、実際に住んでみた時のことを想像しながら進めていくことが大事です。より良い住まいをご提供致します。

スマートホーム

スマホアプリ「Space Core」で利用可。お部屋により設置されている機器が異なる場合や、非設置の物件もございますので現地をご確認ください。【機能】①スマートロック②スマートシーリングライト③赤外線家電操作機能④管理会社とのチャット機能など

※図面と現況が異なる場合は現況優先になります。



▼賃貸借条件

賃料	103,000円
共益費	15,000円
契約期間	2年
更新料	新賃料の1ヶ月
▼その他条件	
ペット	不可
法人	可
外国籍	社会人/大学生 敷金+1 上記以外 敷金+3 償却1

【確認事項】

- ・レジデンシャルサポート (賠償責任・火災保険、24時間駆付)
- ・法人(保証会社不可):敷金+2ヶ月/礼金+2ヶ月
- ・水・風可:敷金+1ヶ月
- ・2人入居:敷金+1ヶ月
- ・不動産業者入居不可 (連保も不可)
- ・民泊転貸禁止・先行申込可・先行契約不可

▼初期費用

敷金	0ヶ月
礼金	1ヶ月
保証:イオースカート	緊急連絡先40%
保証:ルームバンク 口振手数料¥330	緊急連絡先40%
保証:GTN	GTN 外国籍の方エポスグローバルプラン 総額家賃の100% +月次費用 総額家賃の2%
その他月額費用 (詳細左記記載)	レジデンシャルサポート料 800円
室内清掃費用	55,000円
鍵交換代	44,000円
その他初期費用	書類作成代: 11,000円
入居時期	予定2026年7月中旬

新宿本店

新宿区新宿3-21-4新宿ニューパークビル1階
TEL: 03-6279-2032



みずべや
水商売のお部屋



あずま通り店

新宿区歌舞伎町1-8-3良川ビル2階
TEL: 03-6205-5732

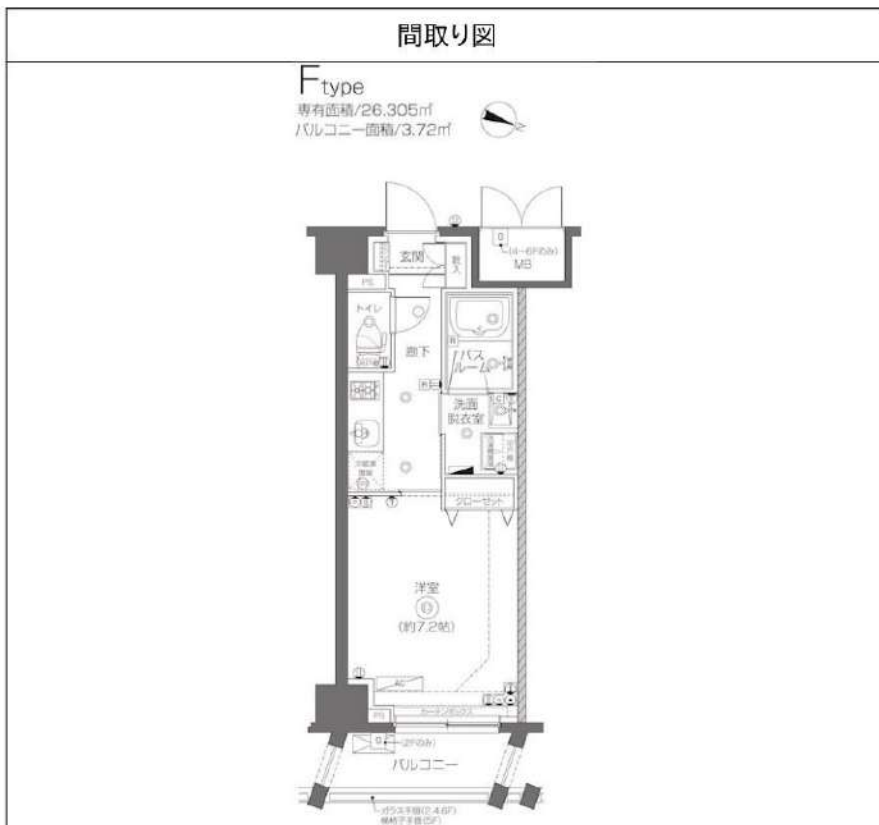
ZOOM北千住 406

物件種別	間取り	賃料	管理費等
マンション	1K	114,000円	6,000円

敷金/保証金	114,000円	礼金/権利金	114,000円
敷引/償却金		更新料	
更新事務手数料			
その他費用	<small>[-一時金] 鍵交換費用(税込): 33,000円 [月次費用] 家財保険+付帯サービス(税込): 1,735円 (備考) ■契約時: 当月分+翌月分の賃料・管理費をお支払い頂きます ■ペット飼育時: 敷金1ヶ月追加(別途飼育相則参照・要申請書) ■解約時: ルームクリーニング費用及び借主負担分の原状回復費用をお支払い頂きます</small>		
物件所在地	東京都足立区千住東1丁目18-11		
交通	東京メトロ日比谷線 北千住駅 徒歩6分 東京メトロ千代田線 北千住駅 徒歩6分 京成本線 京成関屋駅 徒歩9分		
間取り詳細	4階: 洋室 7.20畳		
構造	鉄筋コンクリート 4階 / 8階建		
面積	26.30㎡	向き	北東
築年月	2021年3月15日	契約期間	定期借家契約 2年
退去日		入居時期	相談
駐車場	要問合せ 駐輪場		
設備	2口ガス 独立洗面台 脱衣室 浴室換気乾燥機 追焚 温水洗浄便座 エアコン クローゼット		
入居諸条件	ペット可		
損害保険			
保証会社	必須 トーシンライフ、オリコフォレントインシュア、全保連/保証料: 初回=賃料等×50%、月額=賃料等×1%		
備考	■住居専用 ■民泊利用不可 ■自転車: 月額500円 ※要空き確認 ・2年分一括払い ■部屋タイプ: F ■再契約可(条件未定) ※内装は入居までに変更となる場合がございます ■外国籍相談可(申込条件: 在留カード必須、日本語読み書き出来る方、連帯保証人必須: 日本人又は永住者) ■一部法人保証会社未加入時: 敷金・礼金を各1ヶ月追加 ◆内見予約は「スマート内覧」◆		

外観

その他



新宿本店

新宿区新宿3-21-4新宿ニューターワビル1階
TEL: 03-6279-2032



みずいべや
水商売のお部屋



あずま通り店

新宿区歌舞伎町1-8-3良川ビル2階
TEL: 03-6205-5732

期間限定☆引越し応援キャンペーン☆
高級分譲仕様！南向きの陽だまり空間

Access

日暮里舎人ライナー
「熊野前」駅徒歩 2分

JR山手線
「西日暮里」駅徒歩 20分

- タイル張りの美しい外観
- モニター付きオートロックシステム
- 安心！共用部防犯カメラ(8台)
- 防犯カメラ付きエレベーター
- 全日警24時間マンションセキュリティ
- 防犯性の高いダブルロック・ディンプルキー
- 遮音性に優れた床フローリング二重床仕様
- エアコン標準装備
- パウダールーム独立洗面台
- ★Wi-Fi・インターネット使い放題
- ↑速度等詳細はTel.0120-998-886
- 便利な対面式キッチン2ログスコンロ
- 24時間常時定風量換気システム
- 暖房便座付き温水シャワートイレ
- 雨天・冬は必須！浴室換気乾燥暖房機
- 室内リモコン照明付き
- ペット可：小型犬又は猫1匹(敷金1ヶ月)
- 24時間受取可能！宅配BOX
- 駐輪場(空き条件等含め要詳細確認)
- 建物内24時間利用可能ゴミ置き場

0903 号室 専有面積 25.95㎡

間取 1DK

賃料 119,000 円/月

共益費 15,000 円/月

物件概要

所在地 / 東京都荒川区東尾久5丁目6-1
構造・規模 / 鉄筋コンクリート造 9階建
総戸数 / 32 戸
築年月 / 2026年06月30日
入居日 / 2026年07月10日

契約条件

敷金0ヶ月・礼金0ヶ月

M保証システム利用者:家賃総額55%~(最低金額5.5万円)
24Hサポート料22,000円/1年・鍵交換代22,000円
室内抗菌処理代17,600円事務手数料11,000円
当社指定賃貸入居者総合保険加入の事(別途費用)
※賃料口座引落し(決済サービス料:月額550円)
普通賃貸借1年契約(更新型)※
※1、2回目の更新時5%の賃料改定あり。更新料は1回のみ。
2回目以降の更新料は無い為、安心して長くお住まいいただけます
永福引越センター指定
キャンペーンは7/末までの成約者様限定



24時間安心サポート

設備のトラブルに24時間365日の受付体制

医療健康サービス 24

看護師が24時間365日相談可※通称条件有

※図面と現況が異なる場合、現況優先とさせていただきます。
※過去時清掃費用、更新時更新費用等がございます。

新宿本店

新宿区新宿3-21-4新宿ニューターワビル1階
TEL: 03-6279-2032



みずべや
水商売のお部屋



あずま通り店

新宿区歌舞伎町1-8-3良川ビル2階
TEL: 03-6205-5732

貸マンション

田原町駅

メインステージ元浅草Ⅲ(メインステージモトアサクスアリー) 0803

間取り
1K

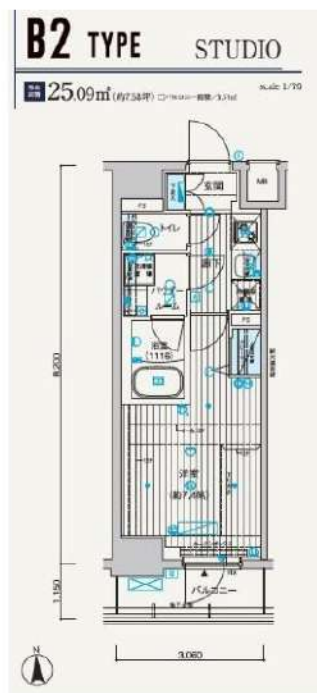
専有面積
25.09㎡

築年月
2017年07月



チェックポイント！

主要採光面：南向き,事務所使用不可,楽器不可,ペット相談,保証人不要,外観タイル張り,常時ゴミ出し可能,分譲タイプ,24時間換気システム,B・T別,浴室暖房,浴室乾燥機,トイレ,洗面台,洗面所独立,ガスコンロ付,2口コンロ,システムキッチン,クローゼット,シューズボックス,人感センサー付照明,室内洗濯機置場,洗濯機置場,給湯,都市ガス,エアコン,C S,B S端子,ダブルロックドア,オートロック,モニタ付オートロック,モニタ付インターホン,ディンプルキー,防犯カメラ,24時間セキュリティ,バルコニー,エレベーター,宅配BOX



物件種目	貸マンション
最寄駅	田原町
間取タイプ	1K
賃貸条件	賃料 123,500円 礼金0.5ヶ月 敷金なし 保証金なし

物件所在地	東京都台東区元浅草4丁目 4-18		
交通	東京メトロ銀座線 田原町 徒歩6分		
建物	建物名	メインステージ元浅草Ⅲ(メインステージモトアサクスアリー) 0803	
	構造・規模	RC 13階建/8階部分	
	使用部分積	25.09㎡	
	間取内訳	洋室7.4畳	
築年月	2017年07月	契約期間	2年
管理費等	15,000円/月 共益費なし 雑費なし		
駐車場			
現況	居住中	入居可能時期	2026年9月中旬予定
設備	B・T別,浴室暖房,浴室乾燥機,トイレ,洗面台,洗面所独立,ガスコンロ付,2口コンロ,システムキッチン,クローゼット,シューズボックス,人感センサー付照明,室内洗濯機置場,洗濯機置場,給湯,都市ガス,エアコン,C S,B S端子,ダブルロックドア,オートロック,モニタ付オートロック,モニタ...		
保険等	要 2年16,000円		
備考	ハウスクリーニング費用(退去時請求):49,500円 退去時鍵交換費用(契約時請求):29,700円 AMLクラブサポート費用(契約時請求):16,500円 更新料:新賃料1.5ヶ月 賃貸保証:加入要 家賃総額の50%~ 利用駅1:東京メトロ銀座線 稲荷町 徒歩7分 利用駅2:都営大江戸線 新御徒町 徒歩8分		

新宿本店 新宿区新宿3-21-4新宿ニュータワービル1階
TEL: 03-6279-2032



みずばや
水商売のお部屋



あずま通り店 新宿区歌舞伎町1-8-3良川ビル2階
TEL: 03-6205-5732

期間限定☆引越し応援キャンペーン☆
高級分譲仕様！南向きの陽だまり空間

Access

日暮里舎人ライナー
「熊野前」駅徒歩 2分

JR山手線
「西日暮里」駅徒歩 20分

- タイル張りの美しい外観
- モニター付きオートロックシステム
- 安心！共用部防犯カメラ(8台)
- 防犯カメラ付きエレベーター
- 全日警24時間マンションセキュリティ
- 防犯性の高いダブルロック・ディンプルキー
- 床フローリング(LDKのみ床暖房付き)
- エアコン標準装備(LDKに1基)後付け可
- パウダールーム独立洗面台
- ★Wi-Fi・インターネット使い放題
- ↑速度等詳細はTel.0120-998-886
- 便利な対面式キッチン3口ガスコンロ
- 便利！お湯張り・追い焚き機能付きバス
- 暖房便座付き温水シャワートイレ
- 雨天・冬は必須！浴室換気乾燥暖房機
- リモコン照明付き(LDKのみ)
- ペット可：小型犬又は猫1匹(敷金1ヶ月)
- 24時間受取可能！宅配BOX
- 駐輪場(空き条件等含め要詳細確認)
- 建物内24時間利用可能ゴミ置き場



0801 号室 専有面積 50.71㎡

間取 2LDK

賃料 212,000 円/月

共益費 18,000 円/月

物件概要

所在地 / 東京都荒川区東尾久5丁目6-1
 構造・規模 / 鉄筋コンクリート造 9階建
 総戸数 / 32 戸
 築年月 / 2026年06月30日
 入居日 / 2026年07月10日

契約条件

敷金0ヶ月・礼金0ヶ月

M保証システム利用料:家賃総額55%~(最低金額5.5万円)
 24Hサポート料22,000円/1年・鍵交換代22,000円
 室内抗菌処理代17,600円事務手数料11,000円
 当社指定賃貸入居者総合保険加入の事(別途費用)
 ※賃料口座引落し(決済サービス料:月額550円)
 普通賃貸借1年契約(更新型)※
 ※1、2回目の更新時5%の賃料改定あり。更新料は1回のみ。
 2回目以降の更新料は無い為、安心して永くお住まいいただけます
 永福引越センター指定
 キャンペーンは7/末までの成約者様限定

24時間安心サポート

設備のトラブルに24時間365日の受付体制

医療健康サービス 24

看護師が24時間365日相談可※通称条件有

※図面と現況が異なる場合、現況優先とさせていただきます。
 ※過去清掃費用、更新時更新費用等がございます。

新宿本店 新宿区新宿3-21-4新宿ニュータウンビル1階
 TEL: 03-6279-2032



みずべや
水商売のお部屋



あずま通り店 新宿区歌舞伎町1-8-3良川ビル2階
 TEL: 03-6205-5732