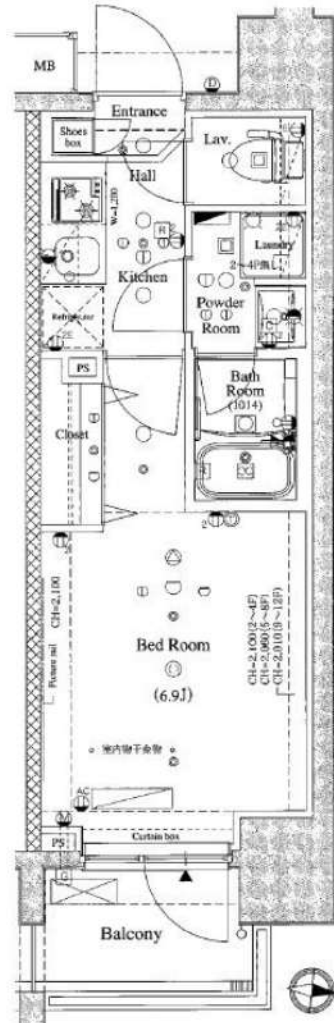
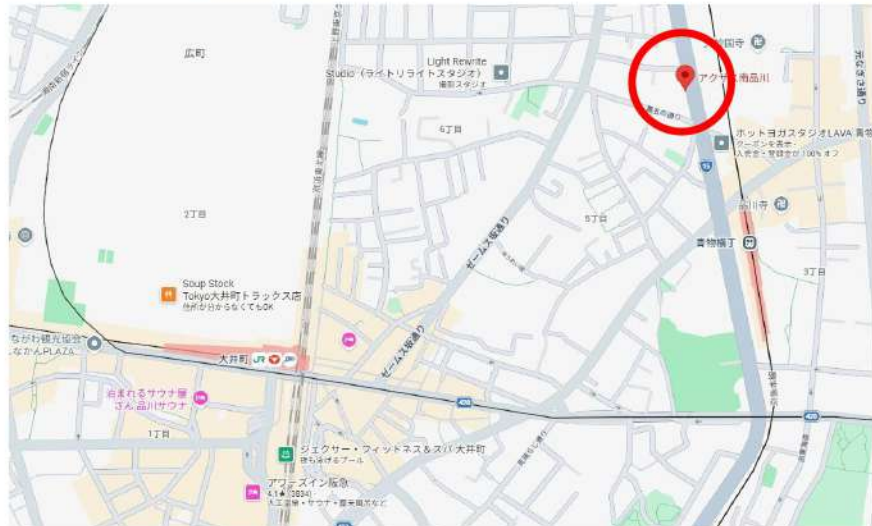


AXAS南品川 1101号室



京急線『青物横丁』駅 徒歩3分

JR京浜東北線『大井町』駅 徒歩12分



賃料	100,000円
共益費	10,000円

所在	東京都品川区南品川5-3-12
建物	構造：鉄筋コンクリート造 所在階：地上14階建 11階部分 総戸数：37戸 築年月：2017年9月
間取り	1K 21.49㎡ (バルコニー 3.15㎡)
賃貸条件	敷金：賃料の0ヶ月分 礼金：賃料の1ヶ月分 更新料：新賃料の1ヶ月分 更新事務手数料：新賃料の0.5ヶ月分 現況：7/26解約予定 (先行契約) 入居日：8月中旬頃予定 火災保険：加入必須 (18,000円～) 保証会社：加入必須 (初回保証料50%～) 鍵交換費用：38,500円 (税込) 必須 24時間サポート：16,500円 (税込) /2年 必須 書類作成費用：11,000円 (税込) 必須
設備	オートロック、エレベーター、宅配ボックス、防犯カメラ インターネット (個別契約)、TVモニターホン、バルコニー 温水洗浄便座、浴室乾燥機、クローゼット、エアコン 室内洗濯機置場、ガスコンロ2口、独立洗面台、BS/110°CS
その他	ペット飼育不可 普通借家2年、解約予告2ヶ月前 短期解約違約金有 賃料共益費1ヶ月 (1年未満)

※図面と現況が異なる場合は現況優先と致します。退去前の申込は先行契約のみの受付となります。

新宿本店 新宿区新宿3-21-4新宿ニューワールド1階
TEL：03-6279-2032



みずべや
水商売のお部屋



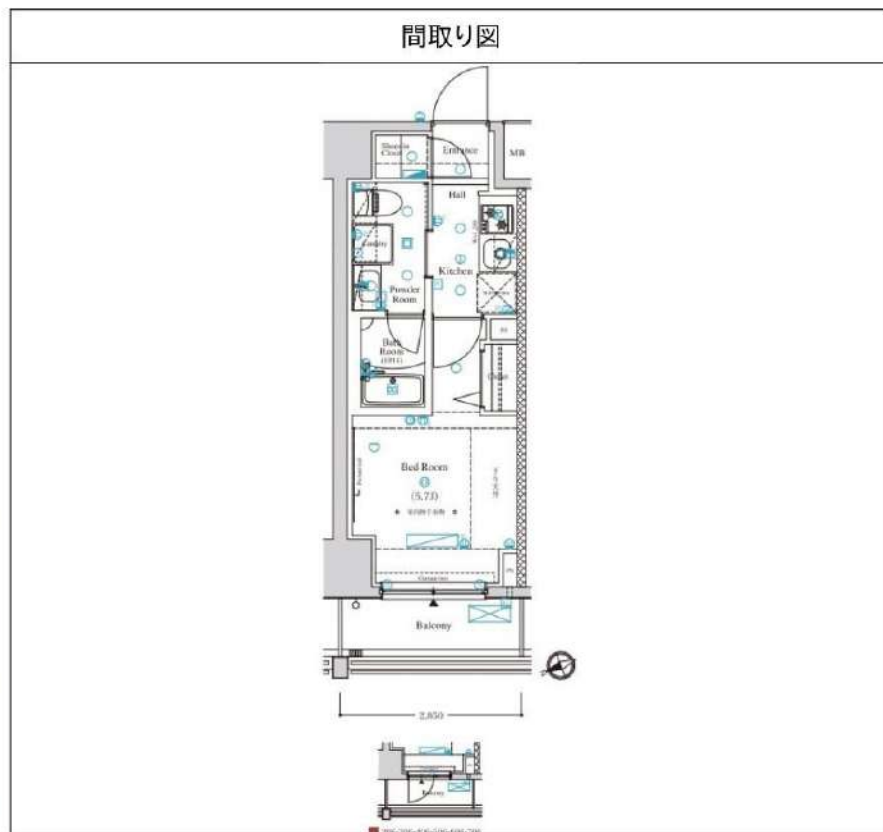
あずま通り店 新宿区歌舞伎町1-8-3良川ビル2階
TEL：03-6205-5732

AXASレジデンス目黒東 0406

物件種別	間取り	賃料	管理費等
マンション	1K	109,000円	15,000円

☆ペット相談可
☆インターネットWi-Fi無料

ライブズでんき加入で電気代1ヶ月分無料
※掲載写真は一例です(現況優先)



敷金/保証金	0円	礼金/権利金	109,000円
敷引/償却金		更新料	1.5ヶ月(新賃料)
更新事務手数料			
その他費用	[一時金] 事務手数料: 11,000円, 鍵交換代: 38,500円 [月次費用] naviサポート: 990円 [備考] 解約予告2ヶ月前・更新料1.5ヶ月		
物件所在地	東京都品川区東五反田5丁目2番4号		
交通	都営浅草線 五反田駅 徒歩8分 山手線 五反田駅 徒歩9分 山手線 目黒駅 徒歩10分		
間取り詳細	洋室 5.70		
構造	鉄筋コンクリート 4階 / 15階建		
面積	20.80㎡	向き	北西
築年月	2019年5月10日	契約期間	普通借家契約 2年
退去日	2026年7月11日	入居時期	2026年8月上旬 予定
駐車場	駐輪場		
設備	24時間換気システム, 2口コンロ, BS, CS, TVインターホン, エアコン, ガスコンロ設置済, ガス給湯, クローゼット, システムキッチン, シューズウォークインクローゼット, ネット使用料不要, バス・トイレ別, マルチメディアコンセント, 温水洗浄便座, 火災報知機, 室内洗濯機置場, 人感照明センサー, 洗面化粧台, 浴室乾燥, 浴室暖房, エレベーター, 宅配BOX, 敷地内ゴミ置き場		
入居諸条件	ペット相談, 楽器使用不可, 事務所不可, 法人可		
損害保険	要 フレックス少額短期保険 18,000円 (2年)		
保証会社	必須 初回保証料(賃料+管理費+naviサポート等)×50%、月次保証料1%、外国籍: 初回保証料(賃料+管理費+naviサポート等)×80%～、月次保証料2%～		
備考	<ul style="list-style-type: none"> ・ペット相談可 小型犬または猫、計1匹まで(飼育時+敷金1ヶ月) ・短期解約違約金あり(1年未満解約は賃料1ヶ月分) ・入居者様専用アプリのご登録必須 <p>物件確認・内見予約・お申込みは【いい生活Square】をご確認ください</p>		

※図面と異なる場合は現況を優先となります。

新宿本店 新宿区新宿3-21-4新宿ニュータウンビル1階
TEL: 03-6279-2032



みずべや
水商売のお部屋



あずま通り店 新宿区歌舞伎町1-8-3良川ビル2階
TEL: 03-6205-5732

プレミアムキューブ品川戸越#mo 1303

物件種別	間取り	賃料	管理費等
マンション	1K	109,000円	15,000円

【Wi-Fiインターネット無料!※シーファイブ】ペット2匹飼育可能!高級分譲賃貸マンション!人気のバスタイレ洗面台独立の快適な水回り!

【Wi-Fiインターネット無料!※シーファイブ】ペット2匹飼育可能!高級分譲賃貸マンション!人気のバスタイレ洗面台独立の快適な水回り!

外観

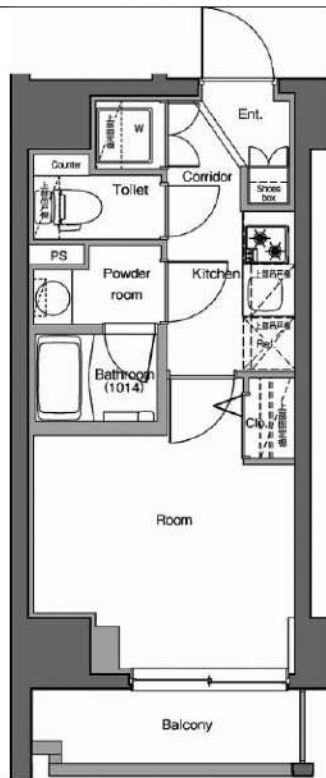


その他



※図面と異なる場合は現況を優先となります。

間取り図



敷金/保証金	109,000円	礼金/権利金	109,000円
敷引/償却金	109,000円	更新料	1.5ヶ月(新賃料)
更新事務手数料			
その他費用			
物件所在地	東京都品川区東中延1丁目4-17		
交通	都営浅草線 戸越駅 徒歩5分 東急池上線 荏原中延駅 徒歩6分 東急大井町線 戸越公園駅 徒歩7分		
間取り詳細			
構造	鉄筋コンクリート 13階 / 13階建		
面積	22.33㎡	向き	東
築年月	2017年6月	契約期間	普通借家契約 2年
退去日		入居時期	2026年8月20日
駐車場	バイク置き場		
設備	CS, シャワー, システムキッチン, ネット使用料不要, ガスキッチン, エアコン, 2口コンロ, 防犯ガラス, ガス給湯, シューズボックス, 24時間換気システム, モニタ付オートロック, クローゼット, フローリング, BS, バス有, バスタイレ別, 押入, 洗面所独立, ユニットバス, 照明付き, TVインターホントイレ有, ガスコンロ設置済, 温水洗浄便座, 浴室乾燥, ガスコンロ, 洗面化粧台, 室内洗濯機置場, 防犯カメラ, デザイナーズ, エレベーター, 宅配BOX, 風除室, 外壁タイル張り		
入居諸条件	ペット可, 事務所不可, 二人入居可		
損害保険	要 23,000円(2年)		
保証会社	可 保証会社必須/～50%		
備考	■入居中サポート/21450円 ■抗菌代/17600円 ■事務手数料/11000円 ■保証会社必須/～50% ■保険/23000円 ■鍵費用/22000円 ■契約期間(2年普借)※違約金有☆AZPの賃料+1万円でスーパーゼロプラン適用★0 ■ペット飼育時条件有		

新宿本店 新宿区新宿3-21-4新宿ニュータウンビル1階
TEL: 03-6279-2032



みずべや
水商売のお部屋



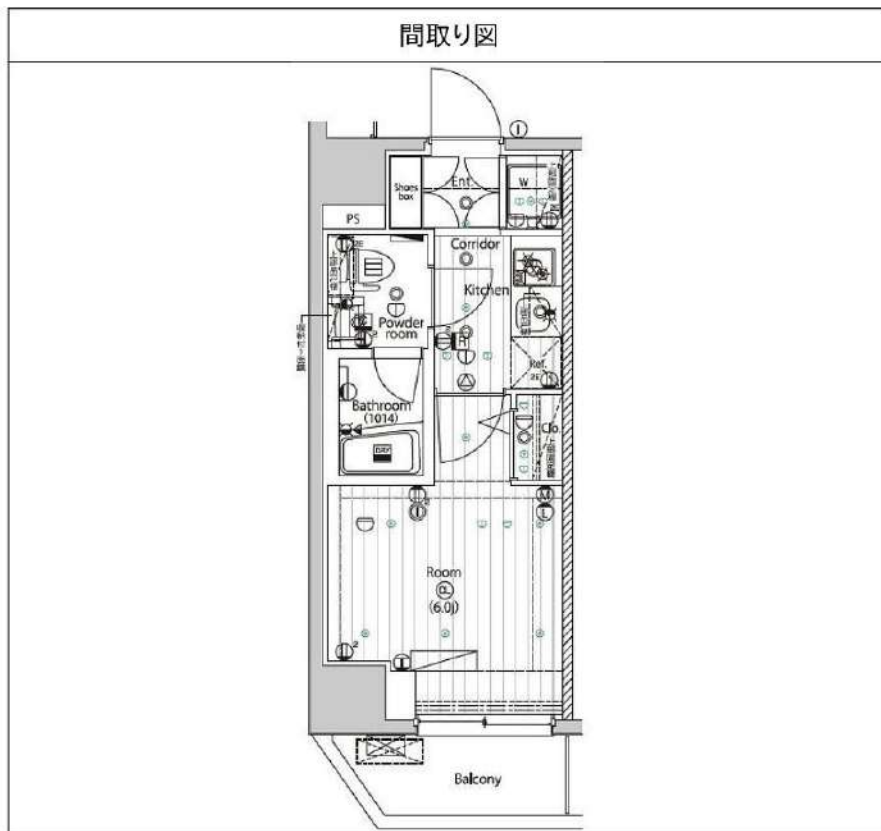
あずま通り店 新宿区歌舞伎町1-8-3良川ビル2階
TEL: 03-6205-5732

PREMIUM CUBE 品川大崎 503

物件種別	間取り	賃料	管理費等
マンション	1K	109,000円	15,000円

【Wi-Fiインターネット無料!※シーファイブ】ペット2匹可 高級分譲賃貸マンション 人気のバストイレ別の快適な水回り!

【Wi-Fiインターネット無料!※シーファイブ】ペット2匹可 高級分譲賃貸マンション 人気のバストイレ別の快適な水回り!



敷金/保証金	109,000円	礼金/権利金	109,000円
敷引/償却金	109,000円	更新料	1.5ヶ月(新賃料)
更新事務手数料			
その他費用			
物件所在地	東京都品川区東五反田3丁目21-7		
交通	山手線 五反田駅 徒歩9分 山手線 大崎駅 徒歩10分 都営浅草線 高輪台駅 徒歩11分		
間取り詳細			
構造	鉄筋コンクリート 5階 / 14階建		
面積	20.85㎡	向き	南
築年月	2014年7月	契約期間	普通借家契約 2年
退去日		入居時期	2026年8月28日
駐車場	駐輪場 バイク置き場		
設備	浴室乾燥、バストイレ別、人感照明センサー、システムキッチン、CS、シューズボックス、ユニットバス、フローリング、ガスコンロ、BS、トイレ有、室内洗濯機置場、2口コンロ、押入、モニタ付オートロック、洗面化粧台、ガスキッチン、ネット使用料不要、TVインターホン、ガス給湯、クローゼット、24時間換気システム、バス有、温水洗浄便座、シャワー、エアコン、風除室、エレベーター、宅配BOX、デザイン、外壁タイル張り		
入居諸条件	ペット可、事務所不可、二人入居可		
損害保険	要 23,000円(2年)		
保証会社	必須 保証会社必須/～50%		
備考	■入居中サポート/21450円 ■抗菌代/17600円 ■事務手数料/11000円 ■保証会社必須/～50% ■保険/23000円 ■鍵費用/22000円 ■契約期間(2年普借)※違約金有☆AZPの賃料+1万円でスーパーゼロプラン適用★0 ■ペット飼育時条件有		

※図面と異なる場合は現況を優先となります。

新宿本店 新宿区新宿3-21-4新宿ニュータウンビル1階
TEL: 03-6279-2032

みずべや
水商売のお部屋

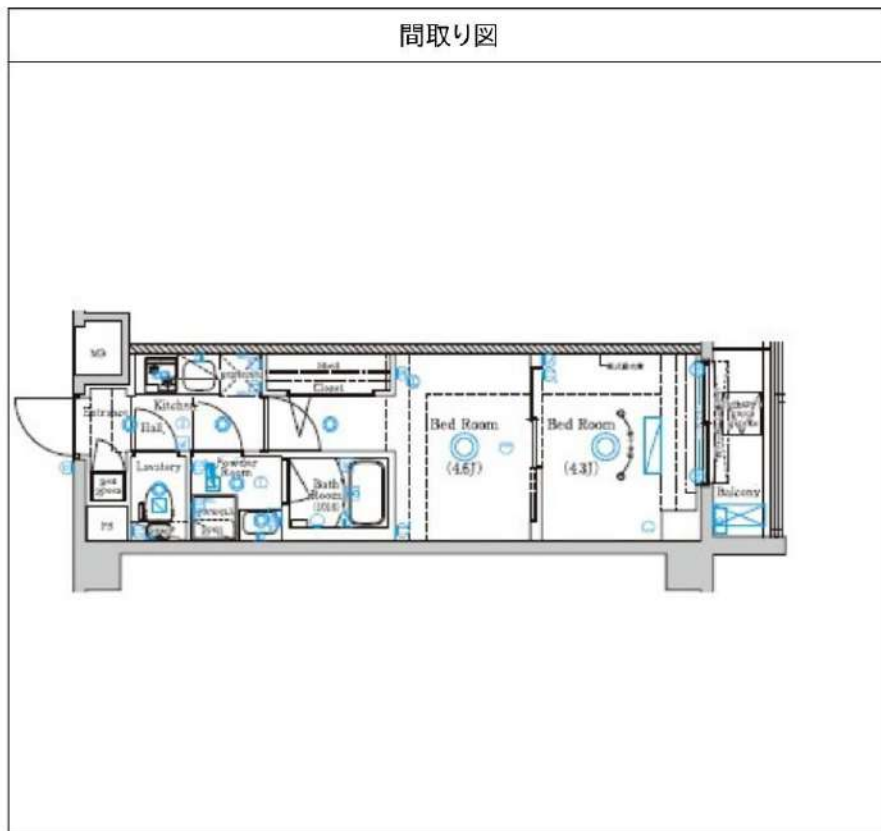
あずま通り店 新宿区歌舞伎町1-8-3良川ビル2階
TEL: 03-6205-5732

ラフィスタ蒲田南 II 410

物件種別	間取り	賃料	管理費等
マンション	2K	113,500円	15,000円

【Wi-Fiインターネット無料※シーファイブ】築浅高級分譲賃貸マンション

【Wi-Fiインターネット無料※シーファイブ】築浅高級分譲賃貸マンション



敷金/保証金	0円	礼金/権利金	56,750円
敷引/償却金		更新料	1.5ヶ月(新賃料)
更新事務手数料			
その他費用			
物件所在地	東京都大田区西六郷1丁目44-4		
交通	京急本線 雑色駅 徒歩13分 東急多摩川線 矢口渡駅 徒歩18分 京浜東北線 蒲田駅 徒歩20分		
間取り詳細			
構造	鉄筋コンクリート 4階 / 6階建		
面積	25.65㎡	向き	東
築年月	2021年2月	契約期間	普通借家契約 2年
退去日		入居時期	2026年7月10日
駐車場	バイク置き場		
設備	浴室乾燥, ガス給湯, バス・トイレ別, CS, シャワー, 2口コンロ, ガスキッチン, 温水洗浄便座, エアコン, シューズボックス, 室内洗濯機置場, 押入, BS, 人感照明センサー, モニタ付オートロック, 洗面化粧台, ネット使用料不要, クローゼット, フローリング, トイレ有, ガスコンロ, バス有, 脱衣所, システムキッチン, TVインターホン, 外壁タイル張り, 宅配BOX, エレベーター, デザイナーズ		
入居諸条件	ペット可, 事務所不可, 二人入居可		
損害保険	要 23,000円(2年)		
保証会社	必須 保証会社必須/～50%		
備考	■入居中サポート/21450円 ■抗菌代/17600円 ■事務手数料/11000円 ■保証会社必須/～50% ■保険/23000円 ■鍵費用/22000円 ■契約期間(2年普借)※違約金有☆AZPの賃料+1万円でスーパーゼロプラン適用★0 ■ペット飼育時条件有		

※図面と異なる場合は現況を優先となります。

新宿本店 新宿区新宿3-21-4新宿ニューワークビル1階
TEL: 03-6279-2032

みずべや
水商売のお部屋

あずま通り店 新宿区歌舞伎町1-8-3良川ビル2階
TEL: 03-6205-5732

ラフィスタ平和島 304

物件種別	間取り	賃料	管理費等
マンション	1DK	119,000円	15,000円

【Wi-Fiインターネット無料!※シーファイブ】ペット1匹可 設備充実 デザイナーズ分譲賃貸!

【Wi-Fiインターネット無料!※シーファイブ】ペット1匹可 設備充実 デザイナーズ分譲賃貸!

敷金/保証金	119,000円	礼金/権利金	119,000円
敷引/償却金	119,000円	更新料	1.5ヶ月(新賃料)
更新事務手数料			
その他費用			
物件所在地	東京都大田区大森本町2丁目10-3		
交通	京急本線 平和島駅 徒歩7分 京浜東北線 大森駅 徒歩21分 東京モノレール 流通センター駅 徒歩16分		
間取り詳細	DK 5.50畳		
構造	鉄筋コンクリート 3階 / 7階建		
面積	25.74㎡	向き	東
築年月	2021年7月	契約期間	普通借家契約 2年
退去日		入居時期	2026年9月2日
駐車場	バイク置き場		
設備	ガスキッチン、ガスコンロ、バス・トイレ別、バス有、ガス給湯、フローリング、BS、TVインターホン、2口コンロ、洗面化粧台、防犯ガラス、人感照明センサー、24時間換気システム、室内洗濯機置場、CS、トイレ有、ユニットバス、温水洗浄便座、浴室乾燥、シャワー、システムキッチン、モニター付オートロック、エアコン、シューズボックス、ネット使用料不要、クローゼット、押入、防犯カメラ、デザイナーズ、エレベーター、外壁タイル張り、風除室、宅配BOX		
入居諸条件	ペット可、事務所不可、二人入居可		
損害保険	要 23,000円(2年)		
保証会社	可 保証会社必須/～50%		
備考	■入居中サポート/21450円 ■抗菌代/17600円 ■事務手数料/11000円 ■保証会社必須/～50% ■保険/23000円 ■鍵費用/22000円 ■契約期間(2年普借)※違約金有☆AZPの賃料+1万円でスーパーゼロプラン適用★0 ■ペット飼育時条件有		

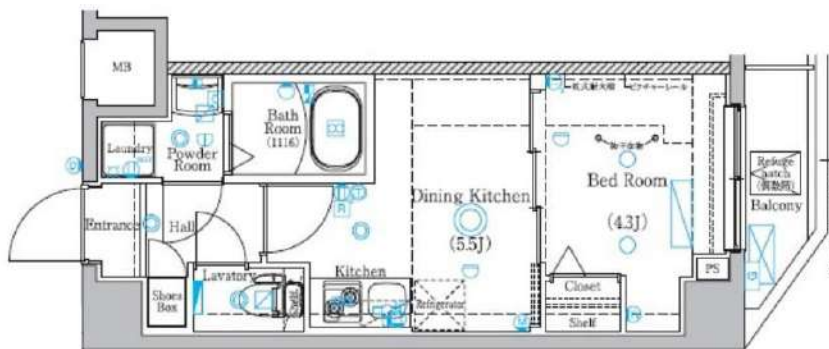
外観



その他



間取り図



※図面と異なる場合は現況を優先となります。

新宿本店

新宿区新宿3-21-4新宿ニューパークビル1階
TEL: 03-6279-2032



みずべや
水商売のお部屋



あずま通り店

新宿区歌舞伎町1-8-3良川ビル2階
TEL: 03-6205-5732

外観



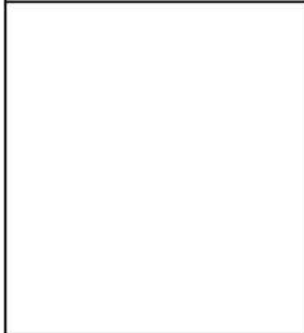
間取り



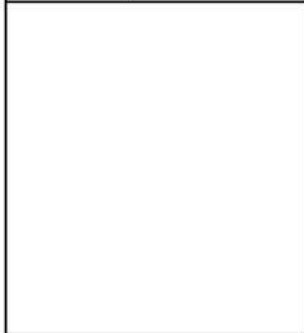
エントランス



室内



キッチン



バスルーム



※図面と現状が異なる場合は、現状が優先となります。■申込の際はITAMIDBBにてお願いします。■お部屋は原則として「クリーニング中」以外現状渡しです。■保証会社必須(ヘルズサポート・ジャックス・セゾンカードなど複数取扱有)。初回保証料は、賃料等の合計金額の50%~50%。年間更新料や月額保証料あり。但し、大手法人契約の場合で保証会社利用しない場合は敷金1か月分増です。■ペット飼育可の物件でペットを飼育する際は、申込書にその旨(種類・数)を記載。敷金1か月分増(退去時償却)。建物管理規約等により制限があります。また管理規約や使用細則等の違反により賃貸借契約が解除となる場合があります。■建物全館禁煙(電子タバコ含む)です。但し、専有部分においては、退去時に天井壁クロスを張替え(借主全額負担)を前提に容認します。■短期違約(1年未満・フリーレントがついての契約の場合は1年9か月未満)違約金賃料等の1か月分。■解約予告2か月前。更新料、新賃料1か月分。更新事務手数料0.5か月分(税別)。■駐車場・駐輪場・バイク置場については建物管理会社への空き確認を要します。また、お申し込みは原則別途建物管理会社にお申込み願います。■楽器使用相談物件可の物件の場合、建物管理規約等の制限があります。使用時間、音量について他の居住者様へのご配慮をお願いします。騒音苦情については、契約解除となる場合があります。■退去時にルームクリーニング、エアコンクリーニング等の費用負担があります。■インターネット回線については入居者様ご自身の責任で利用となります。ご希望の回線が建物に導入されていない場合もございます。■空き予定の場合は、先行契約となります。■空予定の物件の場合、室内写真の提供が出来ない場合があります。

RELUXIA不動産

402

賃料	124,000円		
管理・共益費	管理費 20,000円	共益費 0円	
間取り	1K	物件種別	マンション
敷金	-	礼金	1.0ヶ月
交通	東急目黒線「不動前」駅 徒歩 6分		
物件所在地	東京都品川区西五反田四丁目27-1		
構造	鉄筋コンクリート造	地上 4階建	4階部分
専有面積	26.59㎡	向き	南西
築年月	2024年 5月	入居時期	2026年10月下旬
契約期間	2年間(更新可)	原状回復	退去時精算
更新料	新賃料1ヶ月分	更新事務手数料	新賃料0.5ヶ月分+税
鍵交換代	30,800円	損害保険	2年 20,000円
その他費用	安心入居サポート:18700円 引越虫駆除サービス:17600円 顔認証登録費:7700円		
駐車場・駐輪場・バイク置場等の建物設備については下記建物管理会社へお問い合わせ下さい。			
建物管理会社	株式会社フューディアルコミュニティ	03-6435-5998	
保証会社	必須 (あんしん保証等)	初回保証料:50~60%(外国籍:70%) ※月額保証料あり ※詳細は申込時に保証会社プランを確認	
セールスポイント	ペット可(成長時の体長50cm体重10kg以内の犬及び猫1匹まで)		
設備	BS CS オートロック モニター付オートロック 防犯カメラ ディンプルキー ダブルロック 分譲タイプ 管理人室 エレベーター 宅配BOX フローリング 風除室 クローゼット シューズボックス ガス2ロコンロ パストイレ別 温水洗浄便座 ガス給湯 室内洗濯機置場 洗面化粧台 浴室換気乾燥機 24h換気有 システムキッチン 24hゴミ出し可 敷地内ゴミ置き場 メールボックス エアコン		
備考	※インターネット使用料無料・IoT導入済		

