

総武線「亀戸」駅 徒歩10分 東武亀戸線「亀戸水神」駅 徒歩9分
東武亀戸線「東あずま」駅 徒歩12分

FR :

クレヴィスタ亀戸 II 308

東京都江東区亀戸4丁目28-13

構造 鉄筋コンクリート10階建

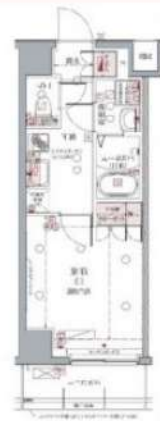
面積 25.51㎡

竣工 2017年3月

間取り 1K



退去予定日：
方角：東



セールスポイント

新生活を失敗せず、スタートさせたいならこちらの「クレヴィスタ亀戸II」はいかがでしょうか。近くにはファミリーマート 亀戸四丁目店(徒歩6分)がありちょっとした買い物に便利です。交通アクセスの充実した住まいをお求めなら、総武線亀戸周辺でお部屋探しをしてはいかがでしょうか。きっとお客様のライフスタイルに合った暮らしが可能です。

スマートホーム

スマホアプリ「Space Core」で利用可。お部屋により設置されている機器が異なる場合や、非設置の物件もございますので現地をご確認ください。【機能】①スマートロック②温湿度センサー③室内防犯カメラ④赤外線家電操作機能⑤管理会社とのチャット機能など

※図面と現況が異なる場合は現況優先になります。



▼賃貸借条件

賃料	101,000円
共益費	15,000円
契約期間	2年
更新料	新賃料の1ヶ月
▼その他条件	
ペット	相談
法人	可
外国籍	社会人/大学生 敷金+1 上記以外 敷金+3 償却1

【確認事項】

- ・レジデンシャルサポート (賠償責任・火災保険、24時間駆付)
- ・法人(保証会社不可): 敷金+2ヶ月/礼金+2ヶ月
- ・水・風可: 敷金+1ヶ月
- ・2人入居: 敷金+1ヶ月
- ・ペット: 小型犬+1ヶ月/猫+1.5ヶ月(償却)
- ・不動産業者入居不可(連保も不可)
- ・民泊転貸禁止・先行申込可・先行契約不可

▼初期費用

敷金	0ヶ月
礼金	1ヶ月
保証: I ^o スカート*	緊急連絡先40%
保証: ルームバンク 口振手数料¥330	緊急連絡先40%
保証: GTN	GTN 外国籍の方エポスグローバルプラン 総額家賃の100% +月次費用 総額家賃の2%
その他月額費用 (詳細左記記載)	レジデンシャルサポート料 800円
室内清掃費用	55,000円
鍵交換代	44,000円
その他初期費用	書類作成代: 11,000円
入居時期	予定2026年6月下旬

新宿本店 新宿区新宿3-21-4新宿ニューワールドビル1階
TEL: 03-6279-2032



みずべや
水商売のお部屋



あずま通り店 新宿区歌舞伎町1-8-3 良川ビル2階
TEL: 03-6205-5732

プレール・ドゥーク豊洲スクエア
406号室

賃料 150,000円
共益費 10,000円
敷金 0ヶ月 礼金 1ヶ月

有楽町線豊洲駅 徒歩14分
東西線木場駅 徒歩16分
京葉線越中島駅 徒歩18分

所在	東京都江東区豊洲1丁目5-28		
間取	1LDK	LDK 10.3畳 洋室 3.6畳	
構造・階建	鉄筋コンクリート地上9階	4階	406
専有面積	33.47㎡	建物種別	マンション
築年月	2009年8月 中古	開口向き	西
入居時期	予定2026年07月中旬	更新料	1.5ヶ月
契約期間	普通借家契約 2年		
駐車場	-/-/-		
ペット飼育	可能 礼金1ヵ月積み増し		
保証会社	【 いえらぶ安心保証 】		
	初回保証料:賃料等の50%(最低2.5万)、更新料:1.2万/年、口振:550円 ※ナイトワーカーのみ初回保証料:賃料等の100% ※外国籍・留学生・海外審査OK(条件等の変更無し) ※生活保護受給者・高齢者・法人契約は要相談		
賠償保険	有 2年 ホーブズ額短期保険 2万2,000円		
鍵交換	44,000円		
その他	月額費用	あんしんサポート24	1,100円
	初期費用	書類作成費	11,000円
設備	虫駆除サービス(任意)		
	除菌サービス(任意)		
	16,500円		
備考	公営水道、公共下水、都市ガス、バス専用、トイレ専用、室内洗濯機置場、ガスコンロ、二口		
	エレベーター、宅配ボックス、敷地内ごみ置き場、バルコニー、エアコン、TVインターホン、2面採光、駐輪場、バイク置場、システムキッチン、バストイレ別、浴室乾燥機、シャワー、洗面所独立、洗面台、洗面化粧台、浴槽、クローゼット、クローゼット2ヶ所、シューズボックス、収納豊富、オートロック、3駅以上利用可、3泊線以上利用可		
備考	※先行契約 ※案内・申込は『いえらぶBB』 ※申込時にいえらぶBBの条件を要確認 ※火災保険は保証委託契約と一体型のプラン ※解約時のルームクリーニング・エアコンクリーニングは借主負担 ※短期解約違約金(6ヶ月未満賃料等2ヶ月分、1年未満賃料等1ヶ月分) ※広告掲載はレイズ、ATBB、アットホーム以外OK(連絡不要) ※ウオッシュレットは残置物		



新宿本店 新宿区新宿3-21-4新宿ニュータウンビル1階
TEL: 03-6279-2032



みずべや
水商売のお部屋



あずま通り店 新宿区歌舞伎町1-8-3良川ビル2階
TEL: 03-6205-5732

パレスステージ大島

503号室

コンビニ：ファミリーマート大島二丁目店まで 100m 徒歩 2分
 ドラッグストア：くすりの福太郎西大島店まで 300m 徒歩 4分
 スーパー：まいばすけっと大島1丁目店まで 300m 徒歩 4分

賃料 **156,000円**
 共益費 **0円**

- オートロック
- 防犯カメラ
- 駐輪場あり
- 宅配ボックス
- 24時間ゴミ置場
- 浴室換気乾燥機
- TVモニター付きインターホン
- 2口コンロ
- 独立洗面台
- エアコン
- クローゼット
- 追い焚き
- 温水洗浄便座
- 室内洗濯機置場
- システムキッチン



そのほかの
室内写真は
こちらから



都営新宿線「西大島」駅 徒歩2分
 東京メトロ半蔵門線「住吉」駅 徒歩10分

所在地	東京都江東区大島2-20-20	
構造	鉄筋コンクリート造 15階建	
築年月	2019年2月	
総戸数	100戸	
間取り	1DK	
専有面積	40.77㎡	
バルコニー面積	4.72㎡	
敷金	1ヶ月	償却 100%
礼金	1ヶ月	
更新料	1ヶ月	更新事務手数料 22,000円(税込)
家賃債務保証会社	クレディセゾン他提携あり	
保証料	初回:家賃の50%/月額:家賃の1%	
契約事務手数料	11,000円(税込)	
鍵交換料	別途相談	
24時間サポート料	18,700円(税込)	
家財保険料	20,000円	
ペット	不可	楽器 不可 事務所使用 不可
解約予告	2ヶ月前 短期解約違約金 1年以内の解約の場合1ヶ月	

現況	2026年8月22日退去予定	
内見開始日	2026年8月23日予定	
入居可能日	2026年9月上旬予定	

共有設備	オートロック/防犯カメラ/宅配ボックス 駐輪場	
専有設備	TVモニター付インターホン/追い焚き 浴室換気乾燥機/独立洗面台	

身分証明書(運転免許証、パスポート、マイナンバーカード)
 健康保険証(入社証明書、入学証明書で代用可)

※図面と現況が異なる場合は現況を優先させていただきます。
 ※法人契約の場合条件は別途ご相談可能です。

取引形態/代理

物件概要

専有部

賃貸条件

現況

設備

申込時
必要書類

新宿本店

新宿区新宿3-21-4新宿ニュータウンビル1階
 TEL: 03-6279-2032



みずべや
水商売のお部屋



あずま通り店

新宿区歌舞伎町1-8-3良川ビル2階
 TEL: 03-6205-5732

RENECAT導入済物件★消臭抗菌効果が半永久持続
★家具・家電付賃貸へ変更可★すぐお住まいになれます

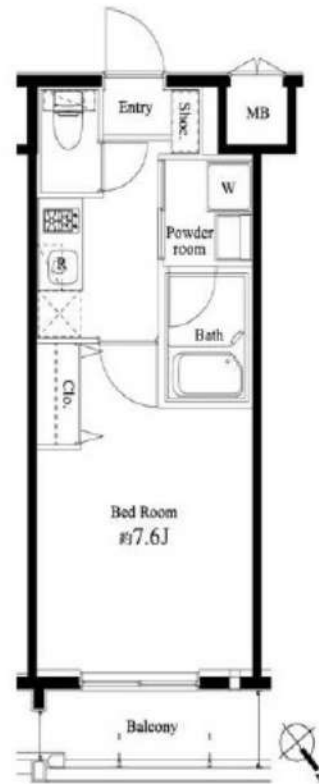
Access

東京メトロ東西線
「門前仲町」 駅徒歩 6分

都営大江戸線
「門前仲町」 駅徒歩 6分



- タイル貼りの美しい外観
- TVモニター付オートロック
- 共用部・エレベーター防犯カメラ
- 24時間セキュリティシステム
- ダブルロック&高精度シリンダーキー
- 防犯窓センサー付
- 床フローリング仕様
- 洋室エアコン標準装備
- システム2口ガスキッチン
- オートストップ機能付きバス
- ★雨の日も便利な浴室換気暖房乾燥機
- パウダールーム洗面台
- 収納便利なクローゼット
- インターネット光対応(別契約)
- 24時間受取可能宅配BOX
- 駐輪場(空き条件状況等、要詳細確認)
- バイク置場(空き条件等含め要詳細確認)
- ペット小型1匹まで可:別途敷金1ヶ月
- 2人入居可能・外国籍入居可能
- 海外審査も可能



1304 号室 専有面積 25.48㎡

間取 1K

賃料 **130,000** 円/月

共益費 15,000 円/月

物件概要

所在地/ 東京都江東区永代1丁目13-5
構造・規模/ 鉄筋コンクリート造 14階建
総戸数/ 64 戸
築年月/ 2014年01月06日
入居日/ 2026年07月27日

契約条件

保証金2ヶ月 (契約時償却)

SC保証システム利用料:家賃総額55%(最低金額5.5万円)
保証人有りプラン:家賃総額の30%(最低金額3万円)
保証金契約時償却(保証金プランで契約の場合)
24Hサポート料22,000円/1年・鍵交換代22,000円
室内抗菌処理代17,600円事務手数料11,000円
当社指定火災保険(シノケン少短)加入の事(別途費用)
※資料口座引落し(決済サービス料別途有)
普通賃貸借1年契約(更新型)※
※1、2回目の更新時5%の賃料改定あり。更新料は1回のみ。
2回目以降の更新料は無い為、安心して永くお住まいいただけます

24時間安心サポート

設備のトラブルに24時間365日の受付体制

医療健康サービス 24

看護師が24時間365日相談可※適応条件有

※図面と現況が異なる場合、現況優先とさせていただきます。
※退去時清掃費用、更新時更新費用等がございます。
※壁紙の色は変更する場合がございます。

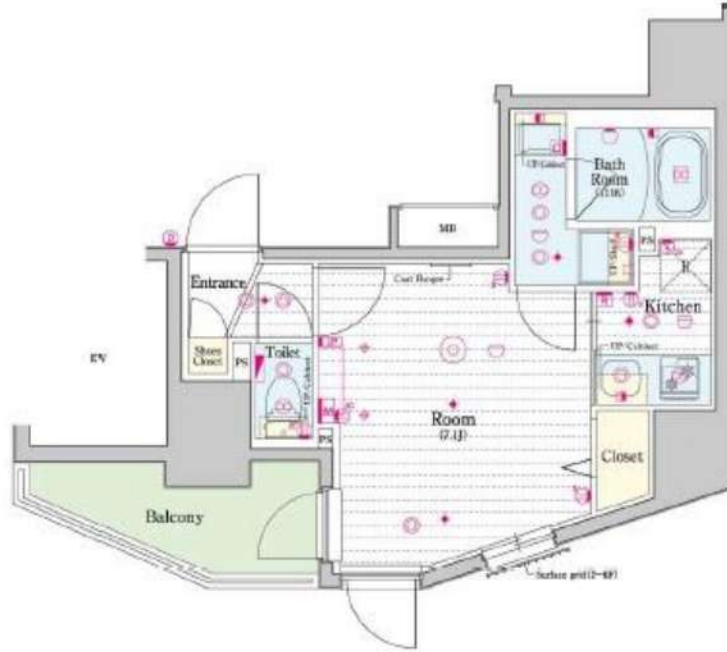


スカイコートプライム亀戸

号室	賃料(円)	共益費(円)	敷金(償却金)	礼金	保証金
1204	104,000	15,000	1ヶ月 (1)	1ヶ月	0ヶ月

【W-Fiインターネット無料：シーファイブ】高級分譲デザイナーズ 嬉しい洗面所完全独立 光と風が心地よい二面採光の1Kタイプのお部屋！

図面と現状が相違する場合、現状優先となります。



建物所在地	東京都江東区亀戸4丁目35-2	区分	
交通	J R中央・総武線/亀戸 徒歩8分 東武亀戸線/亀戸水神 徒歩10分 東京メトロ半蔵門線/錦糸町 徒歩20分		
構造・規模	鉄筋コンクリート造 地上:15階	種別	マンション
専有面積	26.11 m ²	入居時期	08/24
竣工年月	2021/2/4	方角	北
賃貸条件	<ul style="list-style-type: none"> ■契約/普通借家契約 ■契約期間/2年 ■解約予告/2ヶ月前 ■更新料/新賃料 1.5ヶ月 ■更新事務手数料 22,000円(税込) ■短期解約違約金 敷礼プラン時(1年未満の解約時総賃料の1ヶ月)AZP・SZPプラン時(1年未満の解約時総賃料2ヶ月分、1年以上2年未満の解約時総賃料1ヶ月分) ■入居中サポート/21,450円 ■室内抗菌処理代/17,600円 ■事務手数料/11,000円 ■鍵交換代/22,000円(入居時費用) ■火災保険/23,000円 ■保証会社加入必須 ■ペット飼育不可 		
特約事項	<ul style="list-style-type: none"> ■指定電力案内有(契約自由) ■北と西向きの二面採光です 		
設備	システムキッチン、2口ガスキッチン、バス・トイレ別、ユニットバス、温水洗浄付き暖房便座、24換気浴室換・乾・暖、室内洗濯機置場、独立洗面台、洋室、フローリング、24時間換気システム、人感センサー付き玄関照明、角部屋、エアコン、BS対応、CS110°対応、地デジ対応、インターネット無料、都市ガス、排水(公共下水)、シューズボックス、イタホン(TV)、TVモニター付オートロック、エレベーター、バルコニー、宅配ボックス、メールボックス、駐輪場、バイク置場、駐車場		
その他設備			

■口振手数料：～660円 ■保証会社の更新料：10,000円～
 ■クリーニング費用：～30㎡/66,000円 (SZP成約時：+鍵交換代22,000円)
 ■2人以上入居の場合、共益費1,000円増額
 ※上記費用は物件によって異なる場合がございます。詳細は直接お問い合わせください。

新宿本店 新宿区新宿3-21-4新宿ニュータワービル1階
TEL: 03-6279-2032



みずのべや
水商売のお部屋



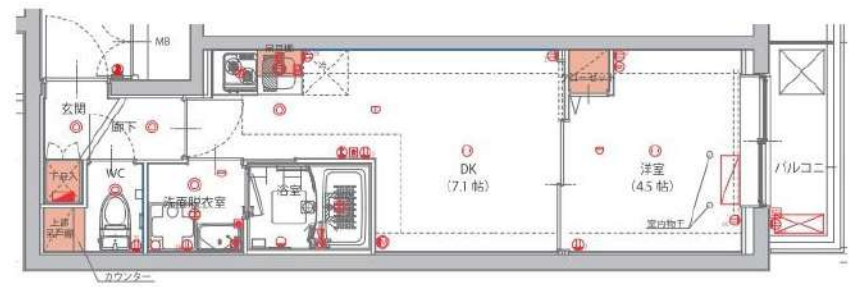
あずま通り店 新宿区歌舞伎町1-8-3良川ビル2階
TEL: 03-6205-5732

ハーモニーレジデンス東京南砂パークサイド

号室	賃料 (円)	共益費 (円)	敷金(償却金)	礼金	保証金
204	124,500	15,000	0 ヶ月 (0) ヶ月	1 ヶ月	0 ヶ月

【W-Fiインターネット無料! ※FGB】 ペット可 高級デザイナーズ賃貸 洗面所完全独立タイプ

図面と現状が相違する場合、現状優先となります。



建物所在地	東京都江東区南砂7丁目3-10	区分	
交通	東京メトロ東西線/南砂町 徒歩3分 東京メトロ東西線/東陽町 徒歩20分		
構造・規模	鉄筋コンクリート造 地上:4階	種別	マンション
専有面積	28.04 m ²	入居時期	07/09
竣工年月	2020/12/4	方角	南東

賃貸条件	<ul style="list-style-type: none"> ■契約/普通借家契約 ■契約期間/2年 ■解約予告/2ヶ月前 ■更新料/新賃料 1.5ヶ月 ■更新事務手数料 22,000円 (税込) ■短期解約違約金 敷礼プラン時(1年未満の解約時総賃料の1ヶ月)AZP・SZPプラン時(1年未満の解約時総賃料2ヶ月分、1年以上2年未満の解約時総賃料1ヶ月分) 	<ul style="list-style-type: none"> ■入居中サポート/21,450円 ■室内抗菌処理代/17,600円 ■事務手数料/11,000円 ■鍵交換代/22,000円 (入居時費用) ■火災保険/22,000円 ■保証会社加入必須 ■ペット飼育時共益費 3500円追加※犬・猫いずれか1匹(小型犬50cm以下、10kg以下)
	<ul style="list-style-type: none"> ■指定電力案内有 (契約自由) 	



特約事項	<ul style="list-style-type: none"> ■指定電力案内有 (契約自由)
------	---

設備	システムキッチン、2口ガスキッチン、バス・トイレ別、ユニットバス、温水洗浄付き暖房便座、24時間換気浴室換・乾・暖、室内洗濯機置場、独立洗面台、洋室、フローリング、24時間換気システム、人感センサー付き玄関照明、角部屋、エアコン、BS対応、CS110° 対応、地デジ対応、インターネット無料、LPガス、排水(公共下水)、シューズボックス、イタホン(TV)、TVモニター付ホン、エレベータ、バルコニー、宅配ボックス、メールボックス、駐輪場、バイク置場、駐車場、ペット1匹飼育可
----	---

その他設備	
-------	--

■口振手数料: ~660円 ■保証会社の更新料: 10,000円~
 ■クリーニング費用: ~30m²/66,000円 (SZP成約時: +鍵交換代22,000円)
 ■2人以上入居の場合、共益費1,000円増額
 ※上記費用は物件によって異なる場合がございます。詳細は直接お問い合わせください。

新宿本店

新宿区新宿3-21-4新宿ニュータウンビル1階
TEL: 03-6279-2032



みずびや
水商売のお部屋



あずま通り店

新宿区歌舞伎町1-8-3良川ビル2階
TEL: 03-6205-5732

パティナー月島

号室	賃料(円)	共益費(円)	敷金(償却金)	礼金	保証金
402	130,000	15,000	1ヶ月 (1)	1ヶ月	0ヶ月

【W-Fiインターネット無料! ※FGB】ペット可 高級分譲賃貸マンション!

図面と現状が相違する場合、現状優先となります。



建物所在地	東京都中央区佃2丁目22-7	区分	
交通	東京メトロ有楽町線/月島 徒歩3分 都営大江戸線/勝どき 徒歩14分 J R京葉線/越中島 徒歩10分		
構造・規模	鉄筋コンクリート造 地上:12階	種別	マンション
専有面積	26.61 m ²	入居時期	08/26
竣工年月	2016/3/14	方角	南東
賃貸条件	<ul style="list-style-type: none"> ■契約/普通借家契約 ■契約期間/2年 ■解約予告/2ヶ月前 ■更新料/新賃料 1.5ヶ月 ■更新事務手数料 22,000円(税込) ■短期解約違約金 敷礼プラン時(1年未満の解約時総賃料の1ヶ月)AZP・SZPプラン時(1年未満の解約時総賃料2ヶ月分、1年以上2年未満の解約時総賃料1ヶ月分) ■入居中サポート/21,450円 ■室内抗菌処理代/17,600円 ■事務手数料/11,000円 ■鍵交換代/22,000円(入居時費用) ■火災保険/23,000円 ■保証会社加入必須 ルームバンクインシュア 他 ■ペット飼育時共益費 3500円追加※犬・猫いずれか1匹(成長時体長50cm以下、体重10kg以下) 		
特約事項	■指定電力案内有(契約自由)		
設備	システムキッチン、2口ガスキッチン、バス・トイレ別、ユニットバス、温水洗浄付き暖房便座、24換気浴室換・乾・暖、室内洗濯機置場、独立洗面台、洋室、フローリング、24時間換気システム、角部屋、エアコン、BS対応、CS110°対応、地デジ対応、インターネット無料、都市ガス、排水(公共下水)、シューズボックス、イケア(TV)、TV付付付付付付、エレベータ、バルコニー、宅配ボックス、メールボックス、駐輪場、ペット1匹飼育可		
その他設備			



■口振手数料: ~660円 ■保証会社の更新料: 10,000円~
 ■クリーニング費用: ~30m²/66,000円 (SZP成約時: +鍵交換代22,000円)
 ■2人以上入居の場合、共益費1,000円増額
 ※上記費用は物件によって異なる場合がございます。詳細は直接お問い合わせください。

新宿本店 新宿区新宿3-21-4新宿ニューターワビル1階
TEL: 03-6279-2032



みずべや
水商売のお部屋



あずま通り店 新宿区歌舞伎町1-8-3良川ビル2階
TEL: 03-6205-5732