

ハーモニーテラス南町 202

物件種別	間取り	賃料	管理費等
アパート	1R	71,500円	3,500円

**【インターネット無料※ギガプライズ】ロフト付きで空間を有効活用！
高級デザイナーズアパート！**

【インターネット無料※ギガプライズ】ロフト付きで空間を有効活用！ 高級デザイナーズアパート！



敷金/保証金	71,500円	礼金/権利金	71,500円
敷引/償却金	71,500円	更新料	1.5ヶ月(新賃料)
更新事務手数料			
その他費用			
物件所在地	東京都板橋区南町59-8		
交通	東武東上線 大山駅 徒歩11分 山手線 池袋駅 徒歩19分 東京メトロ有楽町線 要町駅 徒歩16分		
間取り詳細	洋室 4.50畳, ロフト 2.80畳		
構造	軽量鉄骨 2階 / 2階建		
面積	10.00㎡	向き	南
築年月	2020年10月	契約期間	普通借家契約 2年
退去日		入居時期	2026年8月27日
駐車場			
設備	TVインターホン, 室内洗濯機置場, 冷蔵庫, 押入, トイレ有, エアコン, BS, フローリング, ガスキッチン, ガス給湯, ネット使用料不要, シューズボックス, ガスコンロ, 温水洗浄便座, シャワー, ロフト, 階段下収納, ガスコンロ設置済, デザイナーズ, 外壁タイル張り		
入居諸条件	二人入居可		
損害保険	要 22,000円(2年)		
保証会社	可 保証会社必須~50%(最低保証料5万円)		
備考	<ul style="list-style-type: none"> ■入居中サポート/21450円 ■抗菌代/17600円 ■事務手数料/11000円 ■保証会社必須~50%(最低保証料5万円) ■保険/22000円 ■鍵費用/22000円 ■契約期間(2年普借)※違約金有 ☆AZPの賃料+1万円でスーパーゼロプラン適用★0 		

新宿本店 新宿区新宿3-21-4新宿ニュータウンビル1階
TEL: 03-6279-2032



みずべや
水商売のお部屋



あずま通り店 新宿区歌舞伎町1-8-3良川ビル2階
TEL: 03-6205-5732

ループル都立家政式番館 103

物件種別	間取り	賃料	管理費等
マンション	1K	74,000円	15,000円

高級分譲賃貸マンション 5路線2駅利用可能!オートロックとモニター付きインターホン付

高級分譲賃貸マンション 5路線2駅利用可能!オートロックとモニター付きインターホン付

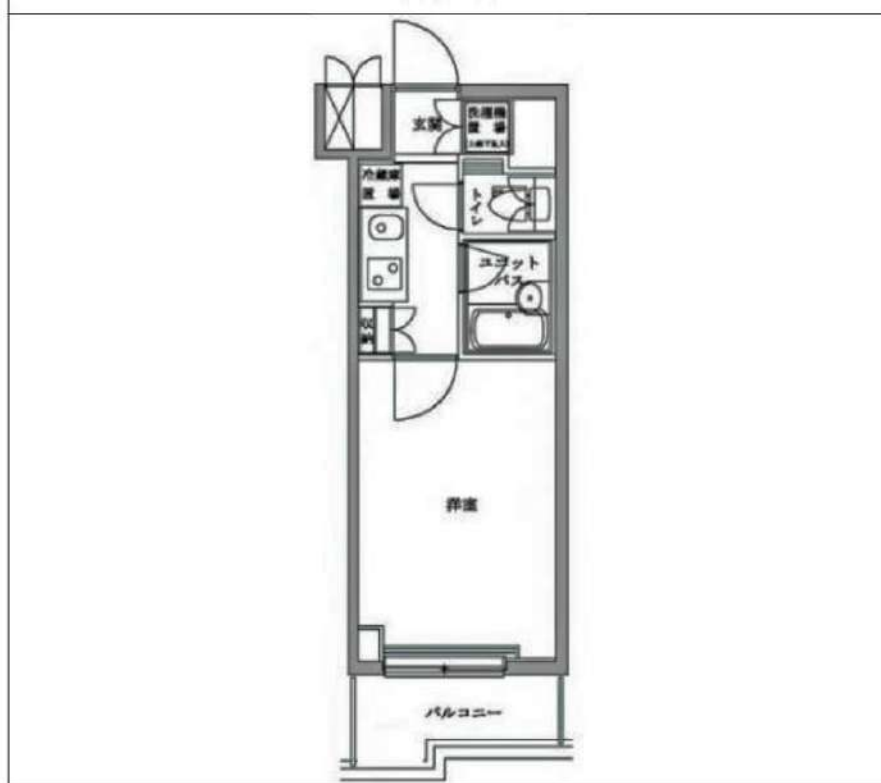
外観



その他



間取り図



敷金/保証金	74,000円	礼金/権利金	74,000円
敷引/償却金	74,000円	更新料	1.5ヶ月(新賃料)
更新事務手数料			
その他費用			
物件所在地	東京都練馬区中村南1丁目22-18		
交通	西武新宿線 都立家政駅 徒歩12分 西武豊島線 練馬駅 徒歩18分 西武新宿線 野方駅 徒歩18分		
間取り詳細			
構造	鉄筋コンクリート 1階 / 7階建		
面積	20.25㎡	向き	西
築年月	2007年4月	契約期間	普通借家契約 2年
退去日		入居時期	2026年8月23日
駐車場	バイク置き場		
設備	浴室乾燥, ガス給湯, バス・トイレ別, CS, シャワー, 2口コンロ, ガスキッチン, 温水洗浄便座, エアコン, 室内洗濯機置場, 押入, モニタ付オートロック, シューズボックス, クローゼット, フローリング, トイレ有, ガスコンロ, ユニットバス, ガスコンロ設置済, バス有, システムキッチン, TVインターホン, エレベーター, デザイナーズ, 外壁タイル張り, 宅配BOX		
入居諸条件	二人入居可		
損害保険	要 23,000円(2年)		
保証会社	可 保証会社必須/～50%		
備考	■入居中サポート/21450円 ■抗菌代/17600円 ■事務手数料/11000円 ■保証会社必須/～50% ■保険/23000円 ■鍵費用/22000円 ■契約期間(2年普借)※違約金有★AZPの賃料+1万円でスーパーゼロプラン適用★0		

新宿本店 新宿区新宿3-21-4新宿ニュータウンビル1階
TEL: 03-6279-2032



みずあべや
水商売のお部屋



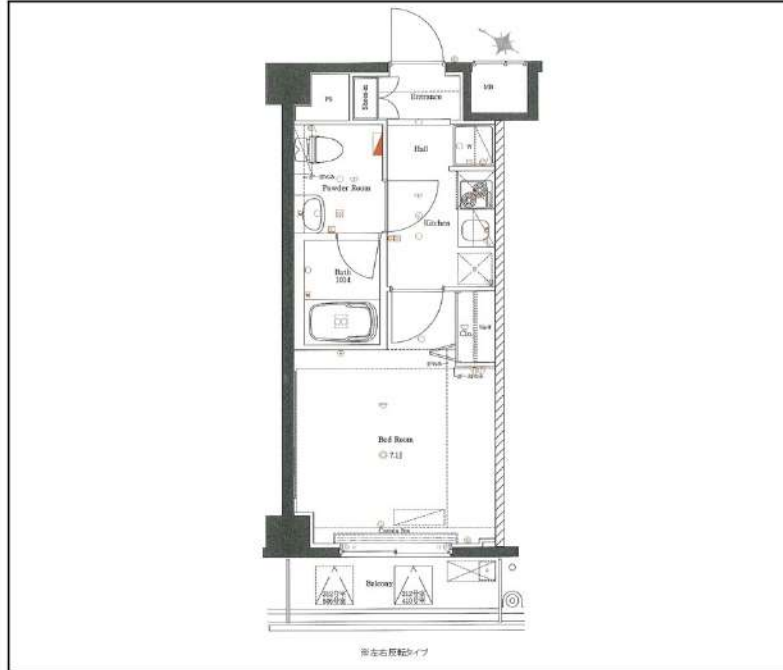
あずま通り店 新宿区歌舞伎町1-8-3良川ビル2階
TEL: 03-6205-5732

AZEST志村坂上

303号室

都営三田線「志村坂上」徒歩5分
都営三田線「本蓮沼」徒歩14分

ペット相談可能!(敷金1ヶ月償却)



間取り	1K		
賃料	81,000円		
管理費/共益費	10,000円		
条件	敷金:0ヶ月 / 礼金:1ヶ月		
所在地	東京都板橋区小豆沢2丁目21-23		
構造/階建/所在階	RC / 5階 / 3階部分		
専有面積	25.70㎡		
築年数	2011年7月		
契約期間	普通借家 / 1年		
更新料	0.5ヶ月(新賃料)	更新事務手数料	0.275ヶ月税込み
保険情報	10,000円 / 1年	解約予告	2ヶ月前
退去予定日	2026年8月30日	入居時期	2026年9月中旬
保証会社	東京アパルトメント保証、①初回+月額プラン(賃料総額の50%+月額1%~2%) / 年間保証料なし ②月額プラン(月額賃料総額の3%~4%) / 初回・年間保証料なし		
その他費用	契約事務手数料:5,500円(入居時)、鍵交換代:27,500円(入居時)、消臭除菌代:8,800円(入居時)、あんしんサポートα(1年間):16,500円(年額)		
設備	オートロック、防犯カメラ、宅配ボックス、駐輪場、バイク置場、専用ゴミ置き場、エレベーター1基、インターネット使用料無料、TVモニター付きインターフォン、エアコン、浴室乾燥機、温水洗浄便座、コンロ2口設置済、独立洗面台、クローゼット、下駄箱、室内洗濯機置き場、バス・トイレ別室、ベランダ・バルコニー、システムキッチン、24H換気システム、CATV		
備考	解約通知:2ヶ月前、1年未満解約の場合賃料1ヶ月分の違約金あり、空き予定の物件は先行契約、退去時クリーニング費用:借主負担、駐輪場・バイク置き場の空き状況等は下記共用部の問い合わせ先へご確認ください。		
共用部の問合せ先	AZEST Community株式会社 03-5960-1800		



新宿本店 新宿区新宿3-21-4新宿ニューワークビル1階
TEL: 03-6279-2032



みずべや
水商売のお部屋

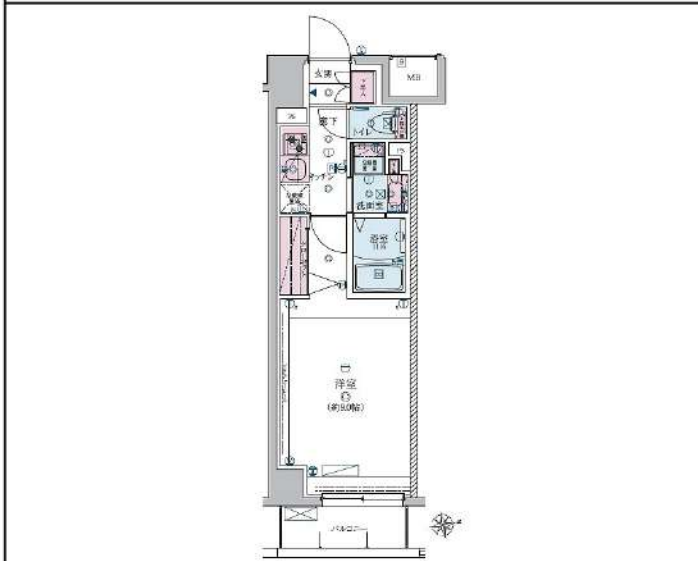


あずま通り店 新宿区歌舞伎町1-8-3良川ビル2階
TEL: 03-6205-5732

外観



間取り



リヴシティ成増ミュージオ

302

賃料	90,000円		
管理・共益費	管理費 15,000円	共益費	0円
間取り	1K	物件種別	マンション
敷金	-	礼金	1.0ヶ月
交通	東京メトロ副都心線・有楽町線「地下鉄成増」駅 徒歩 9分 東武東上線「成増」駅 徒歩 12分		
物件所在地	東京都練馬区旭町三丁目11-17		
構造	鉄筋コンクリート造	地上 6階建	3階部分
専有面積	28.20㎡	向き	東
築年月	2019年11月	入居時期	2026年9月下旬
契約期間	2年間（更新可）	原状回復	退去時精算
更新料	新賃料1ヶ月分	更新事務手数料	新賃料0.5ヶ月分+税
鍵交換代	30,800円	損害保険	2年 20,000円
その他費用	安心入居サポート:18700円 引越虫駆除サービス:17600円		
駐車場・駐輪場・バイク置場等の建物設備については下記建物管理会社へお問い合わせ下さい。			
建物管理会社	株式会社リヴビルディング	03-6434-0673	
保証会社	必須 (あんしん保証等)	初回保証料:50~60% (外国籍:70%) ※月額保証料あり ※詳細は申込時に保証会社プランを確認	
セールスポイント			
設備	BS CS オートロック モニター付オートロック 防犯カメラ カードキー 分譲タイプ 管理人室 エレベーター 宅配BOX 人感センサー フローリング 風除室 クローゼット シューズボックス ガス2口コンロ バストイレ別 温水洗浄便座 ガス給湯 室内洗濯機置場 洗面化粧台 独立洗面所 浴室換気乾燥機 24h換気有 システムキッチン 敷地内ゴミ置き場 メールボックス エアコン		

エントランス



室内



キッチン



防音設備完備

防音床

二重床構造による防音効果

防音壁

防音材を使用した壁構造

防音設備あり

建物付防音設備のため、入居者による撤去・改造・移設・廃棄はできません。

※図面と現状が異なる場合は、現状が優先となります。■申込の際はITAMIDBBにてお願いします。■お部屋は原則として「クリーニング中」以外現状渡しです。■保証会社必須(エルズサポート・ジャックス・セゾンカードなど複数取扱有)。初回保証料は、賃料等の合計金額の50%~60%。年間更新料や月額保証料あり。但し、大手法人契約の場合で保証会社利用しない場合は敷金1か月分増です。■ペット飼育可の物件でペットを飼育する際は、申込書にその旨(種類・数)を記載。敷金1か月分増(退去時償却)。建物管理規約等により制限があります。また管理規約や使用細則等の違反により賃貸借契約が解除となる場合があります。■建物全館禁煙(電子タバコ含む)です。但し、専有部分においては、退去時に天井壁クロスを張替え(借主全額負担)を前提に容認します。■短期違約(1年未満・フリーレント)についての契約の場合は1年9か月未満)違約金賃料等の1か月分。■解約予告2か月前。更新料、新賃料1か月分。更新事務手数料0.5か月分(税別)。■駐車場・駐輪場・バイク置場については建物管理会社への空き確認を要します。また、お申し込みは原則別途建物管理会社にお申込み願います。■楽器使用相談物件可の物件の場合、建物管理規約等の制限があります。使用時間、音量について他の居住者様へのご配慮をお願いします。騒音苦情については、契約解除となる場合があります。■退去時にルームクリーニング、エアコンクリーニング等の費用がかかります。

新宿本店 新宿区新宿3-21-4新宿ニュータワービル1階
TEL: 03-6279-2032



みずべや
水商売のお部屋



あずま通り店 新宿区歌舞伎町1-8-3良川ビル2階
TEL: 03-6205-5732

ラフィスタ中板橋 202

物件種別	間取り	賃料	管理費等
マンション	1K	94,500円	15,000円

【インターネット無料!※シーファイブ】ペット可 高級分譲賃貸マンション

【インターネット無料!※シーファイブ】ペット可 高級分譲賃貸マンション

外観



その他



間取り図



敷金/保証金	0円	礼金/権利金	47,250円
敷引/償却金		更新料	1.5ヶ月(新賃料)
更新事務手数料			
その他費用			
物件所在地	東京都板橋区大谷口北町10-4		
交通	東武東上線 中板橋駅 徒歩8分 東武東上線 ときわ台駅 徒歩13分 東武東上線 大山駅 徒歩14分		
間取り詳細			
構造	鉄筋コンクリート 2階 / 10階建		
面積	25.77㎡	向き	北西
築年月	2017年5月	契約期間	普通借家契約 2年
退去日		入居時期	即入居
駐車場	バイク置き場		
設備	バス・トイレ別、CS、押入、ネット使用料不要、TVインターホン、BS、モニタ付オートロック、クローゼット、バス有、ガスコンロ、温水洗浄便座、エアコン、ガスキッチン、ガスコンロ設置済、24時間換気システム、フローリング、シューズボックス、2口コンロ、照明付き、2F以上、ガス給湯、ユニットバス、シャワー、室内洗濯機置場、洗面所独立、トイレ有、システムキッチン、洗面化粧台、浴室乾燥、エレベーター、風除室、メールボックス、デザイナーズ、宅配BOX、外壁タイル張り		
入居諸条件	ペット可、事務所不可、二人入居可		
損害保険	要 23,000円(2年)		
保証会社	可 保証会社必須/～50%		
備考	■入居中サポート/21450円 ■抗菌代/17600円 ■事務手数料/11000円 ■保証会社必須/～50% ■保険/23000円 ■鍵費用/22000円 ■契約期間(2年普借)※違約金有☆AZPの賃料+1万円でスーパーゼロプラン適用★0 ■ペット飼育時条件有		

新宿本店

新宿区新宿3-21-4新宿ニュータウンビル1階
TEL: 03-6279-2032



みずべや
水商売のお部屋



あずま通り店

新宿区歌舞伎町1-8-3良川ビル2階
TEL: 03-6205-5732

有楽町線「平和台」駅 徒歩7分 東武東上線「東武練馬」駅 徒歩18分
有楽町線「氷川台」駅 徒歩19分

FR :

クレヴィスタ練馬平和台 305

東京都練馬区平和台2丁目48-1

構造 鉄筋コンクリート8階建

面積 25.93㎡

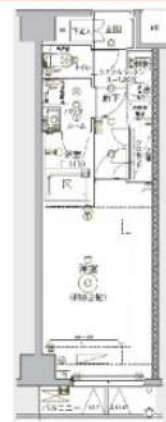
竣工 2017年3月

間取り 1K



退去予定日：2026/06/27

方角：南東



※掲載写真は他の間取りが含まれますので、必ず現地をご確認ください。

セールスポイント

練馬区エリアでの住まいなら、住み心地も快適な「クレヴィスタ練馬平和台」はいかがでしょう。JA東京あおば平和台支店まで303mです。コストパフォーマンスの良い、満足の賃貸物件となります。住まいを有楽町線平和台周辺で求めるのであれば、当社でお部屋探しを行ってください。当社でなら、きっとお客様の希望条件にマッチしたお部屋が見つかることでしょう。

備考

浴室乾燥機が付いているので、カビの発生防止に効果的です。快適な生活を実現してくれる要素の一つに、住まいというものがあるのだと思います。当社に住まい探しのお手伝いをさせていただきます。

※図面と現況が異なる場合は現況優先になります。



▼賃貸借条件

賃料	106,500円
共益費	15,000円
契約期間	2年
更新料	新賃料の1ヶ月
▼その他条件	
ペット	不可
法人	可
外国籍	社会人/大学生 敷金+1 上記以外 敷金+3 償却1

【確認事項】

- ・レジデンシャルサポート (賠償責任・火災保険、24時間駆付)
- ・法人(保証会社不可):敷金+2ヶ月/礼金+2ヶ月
- ・水・風可:敷金+1ヶ月
- ・2人入居:敷金+1ヶ月
- ・不動産業者入居不可 (連保も不可)
- ・民泊転貸禁止・先行申込可・先行契約不可

▼初期費用

敷金	0ヶ月
礼金	1ヶ月
保証:イオースカート	緊急連絡先40%
保証:ルームバンク 口振手数料¥330	緊急連絡先40%
保証:GTN	GTN 外国籍の方エポスグローバルプラン 総額家賃の100% +月次費用 総額家賃の2%
その他月額費用 (詳細左記記載)	レジデンシャルサポート料 800円
室内清掃費用	55,000円
鍵交換代	44,000円
その他初期費用	書類作成代: 11,000円
入居時期	予定2026年7月中旬

新宿本店

新宿区新宿3-21-4新宿ニュータワービル1階
TEL: 03-6279-2032



みずいべや
水商売のお部屋



あずま通り店

新宿区歌舞伎町1-8-3良川ビル2階
TEL: 03-6205-5732

最寄り駅徒歩5分！近隣には商業施設もあり利便性◎ネット無料！



メイクス武蔵関NORTH 205

賃貸マンション



1DK	専有面積	35.67㎡
賃料	137,000円	
管理費	12,000円	
礼金	-	敷金 1ヶ月
入居時期	予定 2026年09月上旬~中旬	
先行申込可・先行契約不可 海外審査不可		



※図面と異なる場合は現況を優先となります。
※賃料発生日は申込から原則2週間となります。

◆アクセス

西武新宿線「武蔵関」駅徒歩 5分

◆物件概要

- ・住所/東京都練馬区石神井台7丁目 14-6
- ・構造/鉄筋コンクリート造地上階数 8階
- ・築年数/2021年2月
- ・駐車場/ 無・駐輪場/ 設備 有・バイク置き場/設備 有 ※設備有の場合は要問い合わせ
- ・向き/東
- ・契約期間/普通借家契約 2年
- ・更新料/新賃料の 1.5 ヶ月+更新事務手数料16,500 円 (税込)

◆初期費用

- ①保証委託料/にじいろ◎月額保証料：賃料+管理費の1%※最低保証料1,000円 ◎初回保証委託料：賃料+管理費の80%◎決済手数料：毎月550円(税込)
- ②当月分日割賃料
- ③翌月分賃料
- ④その他費用/鍵交換費用(税込・必須) :33,000円 安心入居サポート(必須) :月額2,200円

◆入居諸条件

ペット(相談)、ルームシェア(相談)、外国人入居(相談)、学生専用(相談)、楽器使用(相談)、高齢者(相談)、子供(相談)、事務所(不可)、性別(不問)、単身(可)、二人入居(相談)、法人(可)、未成年契約(不可)

◆設備

2F以上、オートロック、ダブルロック、ティンブルキー、モニタ付オートロック、デザイナーズ、外壁タイル張り、防犯カメラ、メールボックス、セキュリティ会社加入済、24時間換気システム、3口以上コンロ、B.S.C.S.、インターホン、ウォークインクローゼット、エアコン、ガスコンロ設置済、ガス給湯、システムキッチン、シューズボックス、ネット使用料不要、バス・トイレ別、マルチメディアコンセント、ユニットバス、温水洗浄便座、高速ネット対応、室内洗濯機置場、人感照明センサー、洗面化粧台、洗面所独立、洗面台、暖房、浴室乾燥、エレベーター、宅配BOX、敷地内ゴミ置き場

◆備考

- 短期解約違約金有(1年未満解約：賃料+管理費1.5ヶ月分)
- 2ヶ月前解約予告
- 先行申込可
- 法人契約の場合：礼金1.5ヶ月追加
- 退去時ルームクリーニング費用(税込)：55,000円
- 退去時エアコン内部洗浄費用(税込)：16,500円/台
- ネット無料：つながりネット 全戸一括型、使用時の環境・状況により速度が低下する場合は有
- ペット：小型犬または猫2匹まで 1匹につき敷金1ヶ月追加、退去時償却
- 楽器：但し消音機能付き・アップライトピアノ、ドラム、声楽不可・居住者よりクレームがあった場合即時使用中止

◆周辺施設

- ・セブンイレブン 練馬石神井台7丁目店
- ・TSUTAYA 石神井台店
- ・アヲ 薬局 関町北店
- ・みたに 歯科医院

※作成時データの為、現状とは異なる場合がございます。

新宿本店

新宿区新宿3-21-4新宿ニューターワビル1階
TEL：03-6279-2032



みずばや
水商売のお部屋



あずま通り店

新宿区歌舞伎町1-8-3良川ビル2階
TEL：03-6205-5732