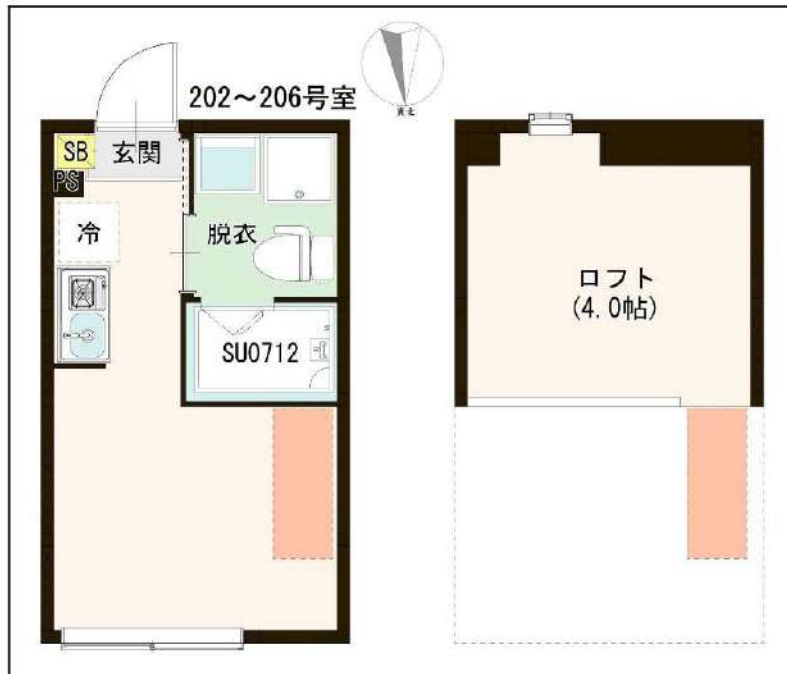


ハーモニーテラス下井草Ⅲ

203号室

西武新宿線「下井草」徒歩4分
西武新宿線「井荻」徒歩8分
JR中央線「荻窪」徒歩33分

IoT物件☆Wi-Fi無料☆



間取り	ワンルーム		
賃料	63,500円		
管理費/共益費	8,000円		
条件	敷金:0ヶ月 / 礼金:1ヶ月		
所在地	東京都杉並区下井草3丁目40-15		
構造/階建/所在階	木造 / 2階 / 2階部分		
専有面積	13.06㎡		
築年数	2025年6月		
契約期間	普通借家 / 1年		
更新料	0.5ヶ月(新賃料)	更新事務手数料	0.275ヶ月税込み
保険情報	10,000円 / 1年	解約予告	2ヶ月前
退去予定日	2026年8月10日	入居時期	2026年8月下旬
保証会社	シノケンコミュニケーションズ*、保証料(初回契約時)50000円、保証料(更新時)12000円、初回保証料:保証人ありプラン30,000円		
その他費用	契約事務手数料:5,500円(入居時)、IoT設定費用:11,000円(入居時)、消臭除菌代:8,800円(入居時)、あんしんサポートα(1年間):16,500円(年額)		
設備	防犯カメラ、宅配ボックス、専用ゴミ置き場、最上階、インターネット使用料無料、TVモニター付きインターフォン、エアコン、温水洗浄便座、IHコンロ1口設置済、独立洗面台、下駄箱、室内洗濯機置き場、バス・トイレ別室、ロフト、シャワールーム		
備考	先行契約、解約通知:2ヶ月前、1年未満解約の場合賃料1ヶ月分の違約金あり、退去時クリーニング費用:借主負担 ※プロバングス*電力会社:シノケンでんき(大手法人契約の場合はシノケンでんき不可)		
共用部の問合せ先	株式会社シノケンファシリティーズ 03-6860-3110		



物産・内見・入居申込は「リアルタイム」Web受付

ITANDI BB

新宿本店 新宿区新宿3-21-4新宿ニュータウンビル1階
TEL: 03-6279-2032



みずべや
水商売のお部屋



あずま通り店 新宿区歌舞伎町1-8-3良川ビル2階
TEL: 03-6205-5732

VIDA世田谷桜丘 203

物件種別	間取り	賃料	管理費等
マンション	1K	99,000円	15,000円

セキュリティも室内設備も充実 高級分譲賃貸マンション

セキュリティも室内設備も充実 高級分譲賃貸マンション

外観

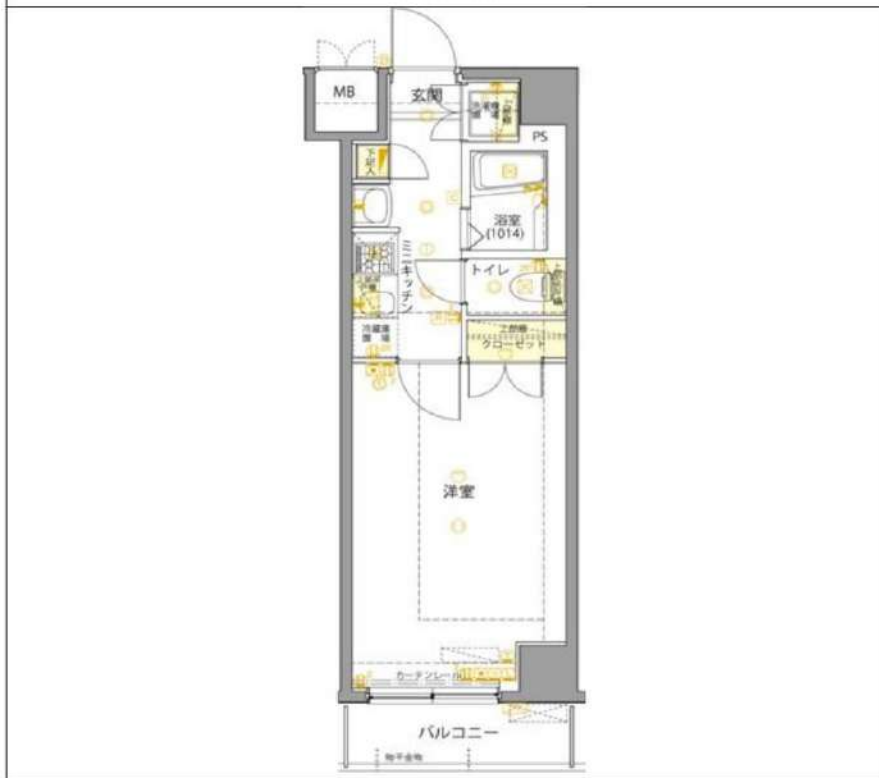


その他



※図面と異なる場合は現況を優先となります。

間取り図



敷金/保証金	99,000円	礼金/権利金	99,000円
敷引/償却金	99,000円	更新料	1.5ヶ月(新賃料)
更新事務手数料			
その他費用			
物件所在地	東京都世田谷区桜丘5丁目33-5		
交通	小田急線 千歳船橋駅 徒歩10分 小田急線 祖師ヶ谷大蔵駅 徒歩15分 小田急線 経堂駅 徒歩26分		
間取り詳細			
構造	鉄筋コンクリート 2階 / 8階建		
面積	25.96㎡	向き	南
築年月	2009年3月	契約期間	普通借家契約 2年
退去日		入居時期	2026年8月30日
駐車場	駐輪場		
設備	システムキッチン, シャワー, バス有, ユニットバス, CATV, 室内洗濯機置場, ガス給湯, クローゼット, シューズボックス, 2口コンロ, エアコン, フローリング, 浴室乾燥, バス・トイレ別, TVインターホン, BS, ガスキッチン, 押入, モニタ付オートロック, CS, ガスコンロ, 洗面化粧台, トイレ有, 外壁タイル張り, デザイナーズ, 宅配BOX, エレベーター		
入居諸条件	二人入居可		
損害保険	要 22,000円(2年)		
保証会社	可 保証会社必須~50%(最低保証料5万円)		
備考	<ul style="list-style-type: none"> ■入居中サポート/21450円 ■抗菌代/17600円 ■事務手数料/11000円 ■保証会社必須~50%(最低保証料5万円) ■保険/22000円 ■鍵費用/22000円 ■契約期間(2年普借) ※違約金有 ☆AZPの賃料+1万円でスーパーゼロプラン適用★0 		

新宿本店 新宿区新宿3-21-4新宿ニューターワビル1階
TEL: 03-6279-2032



みずべや
水商売のお部屋

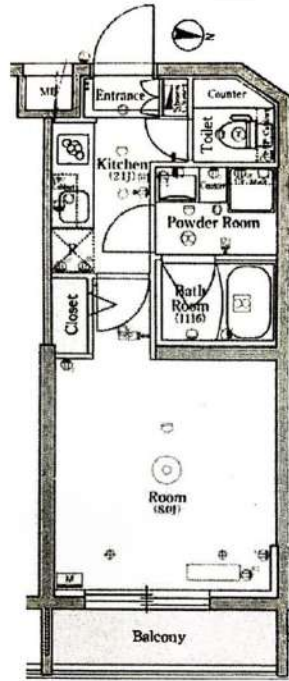
あずま通り店 新宿区歌舞伎町1-8-3良川ビル2階
TEL: 03-6205-5732

スカイコート成城学園前

号室	賃料(円)	共益費(円)	敷金(償却金)	礼金	保証金
402	100,000	10,000	1ヶ月 (1)	1ヶ月	0ヶ月

セキュリティも室内設備も充実 高級賃貸マンション!人気のバス・トイレ・洗面完全独立タイプ

図面と現状が相違する場合、現状優先となります。



建物所在地	東京都世田谷区喜多見7丁目33-16	区分	
交通	小田急小田原線/成城学園前 徒歩11分 小田急小田原線/喜多見 徒歩17分 小田急小田原線/祖師ヶ谷大蔵 徒歩22分		
構造・規模	鉄筋コンクリート造 地上:5階	種別	マンション
専有面積	25.48 m ²	入居時期	08/04
竣工年月	2018/1/5	方角	東
賃貸条件	<ul style="list-style-type: none"> ■契約/普通借家契約 ■契約期間/2年 ■解約予告/2ヶ月前 ■更新料/新賃料 1.5ヶ月 ■更新事務手数料 22,000円(税込) ■短期解約違約金 敷礼プラン時(1年未満の解約時総賃料の1ヶ月) AZP・SZPプラン時(1年未満の解約時総賃料2ヶ月分 1年以上2年未満の解約時総賃料1ヶ月分) ■入居中サポート/21,450円 ■室内抗菌処理代/17,600円 ■事務手数料/11,000円 ■鍵交換代/22,000円(入居時費用) ■火災保険/23,000円 ■保証会社加入必須 ■ペット飼育不可 		
特約事項	■指定電力案内有(契約自由)		
設備	システムキッチン、ゲル付2口ガス炉、バス・トイレ別、ユニットバス、温水洗浄付き暖房便座、24換気浴室換・乾・暖、室内洗濯機置場、独立洗面台、洋室、フローリング、24時間換気システム、2F以上、エアコン、BS対応、CS110°対応、地デジ対応、インターネット対応(要契約/利用者負担)、都市ガス、排水(公共下水)、シューズボックス、イターホン(TV)、TVモニター付インターホン、エレベータ、バルコニー、宅配ボックス、メールボックス、駐輪場、バイク置場、駐車場		
その他設備			



■口振手数料: ~660円 ■保証会社の更新料: 10,000円~
 ■クリーニング費用: ~30m²/66,000円 (SZP成約時: +鍵交換代22,000円)
 ■2人以上入居の場合、共益費1,000円増額
 ※上記費用は物件によって異なる場合がございます。詳細は直接お問い合わせください。

新宿本店 新宿区新宿3-21-4新宿コートワビル1階
TEL: 03-6279-2032



みずべば
水商売のお部屋



あずま通り店 新宿区歌舞伎町1-8-3良川ビル2階
TEL: 03-6205-5732

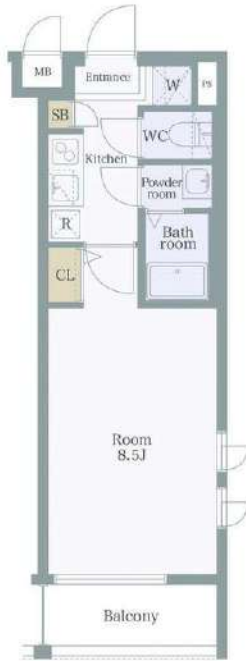
ARTESSIMO GINO

210号室

コンビニ：ファミリーマート上馬交差点前店まで 300m 徒歩 4分
 ドラッグストア：トモズ上馬店まで 300m 徒歩 4分
 スーパー：まいばすけっと三軒茶屋店まで 400m 徒歩 5分

賃料 **123,000円**
 共益費 **0円**

-  オートロック
-  防犯カメラ
-  駐輪場あり
-  宅配ボックス
-  24時間ゴミ置場
-  エアコン
-  TVモニター付きインターホン
-  給湯器
-  温水洗浄便座
-  室内洗濯機置場
-  浴室換気乾燥機
-  システムキッチン
-  クローゼット
-  独立洗面台
-  2口コンセント
-  インターネット無料



ネット
 ￥0

東急田園都市線「駒沢大学」駅 徒歩8分
 東急世田谷線「若林」駅 徒歩14分

所在地	東京都世田谷区上馬2-4-16	
構造	鉄筋コンクリート造 5階建	
築年月	2014年4月	
総戸数	42戸	
間取り	1K	
専有面積	25.37㎡	
バルコニー面積	3.39㎡	
敷金	1ヶ月	償却 100%
礼金	1ヶ月	
更新料	1ヶ月	更新事務手数料 22,000円(税込)
家賃債務保証会社	クレディセゾン他提携あり	
保証料	初回:家賃の50%/月額:家賃の1%	
契約事務手数料	11,000円(税込)	
鍵交換料	27,500円(税込)	
24時間サポート料	18,700円(税込)	
家財保険料	20,000円	
ペット	不可	楽器 不可 事務所使用 不可
解約予告	2ヶ月前 短期解約違約金 1年以内の解約の場合1ヶ月	
現況	2026年8月24日退去予定	
内見開始日	2026年8月25日～予定	
入居可能日	2026年9月上旬予定	
共有設備	オートロック/防犯カメラ/駐輪場 宅配ボックス	
専有設備	エアコン/TVモニター付インターホン 浴室乾燥機/温水洗浄便座	

身分証明書(運転免許証、パスポート、マイナンバーカード)
 健康保険証(入社証明書、入学証明書で代用可)

※図面と現況が異なる場合は現況を優先させていただきます。
 ※法人契約の場合条件は別途ご相談可能です。

物件概要

専有部

賃貸条件

現況

設備

申込時
 必要書類

新宿本店 新宿区新宿3-21-4新宿ニューパークビル1階
 TEL: 03-6279-2032



みずぺや
 水商売のお部屋

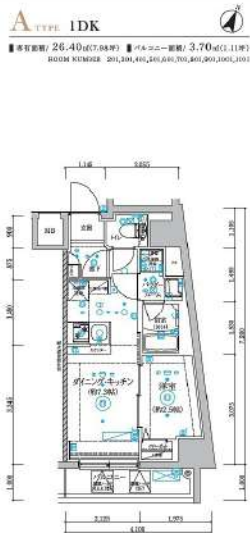


あずま通り店 新宿区歌舞伎町1-8-3良川ビル2階
 TEL: 03-6205-5732

外観



間取り



Cion SANGEN-JYAYA

601

賃料 130,000円

管理・共益費 管理費 20,000円 共益費 0円

間取り 1DK 物件種別 マンション

敷金 - 礼金 1.0ヶ月

交通 東急田園都市線「駒沢大学」駅 徒歩8分
東急田園都市線「三軒茶屋」駅 徒歩10分

物件所在地 東京都世田谷区上馬一丁目15-1

構造 鉄筋コンクリート造 地上11階建 6階部分

専有面積 26.40㎡ 向き 南東

築年月 2024年 2月 入居時期 2026年9月中旬

契約期間 2年間（更新可） 原状回復 退去時精算

更新料 新賃料1ヶ月分 更新事務手数料 新賃料0.5ヶ月分+税

鍵交換代 30,800円 損害保険 2年 20,000円

その他費用 安心入居サポート:18700円 引越虫駆除サービス:17600円

駐車場・駐輪場・バイク置場等の建物設備については下記建物管理会社へお問い合わせ下さい。

建物管理会社 株式会社シンエイ合人社管理 0120-32-0571

保証会社 必須 (あんしん保証等) 初回保証料:50~60% (外国籍:70%) ※月額保証料あり ※詳細は申込時に保証会社プランを確認

セールスポイント ペット可 (成長時の体長50cm体重10kg以内の犬及び猫2匹まで)

設備 BS CS オートロック モニター付オートロック 防犯カメラ ディンプルキー ダブルロック 管理人室 エレベーター 宅配BOX 角部屋 人感センサー フローリング 風除室 クローゼット シューズボックス ガス2口コンロ パストイレ別 温水洗浄便座 ガス給湯 室内洗濯機置場 洗面化粧台 独立洗面所 浴室換気乾燥機 24h換気有 システムキッチン 敷地内ゴミ置き場 メールボックス エアコン

備考 ※インターネット使用料無料

エントランス



室内



キッチン



バスルーム



※図面と現況が異なる場合は、現況が優先となります。■申込の際はITAMIDIBBにてお願いします。■お部屋は原則として「クリーニング中」以外現状渡しです。■保証会社必須(エルズサポート・ジャックス・セゾンカードなど複数取扱有)。初回保証料は、賃料等の合計金額の50%~60%。年間更新料や月額保証料あり。但し、大手法人契約の場合で保証会社利用しない場合は敷金1か月分増です。■ペット飼育可の物件でペットを飼育する際は、申込書にその旨(種類・数)を記載。敷金1か月分増(退去時償却)。建物管理規約等により制限があります。また管理規約や使用細則等の違反により賃貸借契約が解除となる場合があります。■建物全館禁煙(電子タバコ含む)です。但し、専有部分においては、退去時に天井壁クロスを張替え(借主全額負担)を前提に容認します。■短期違約(1年未満・フリーレントが適用される物件の場合は1年9か月未満)違約金賃料等の1か月分。■解約予告2か月前。更新料、新賃料1か月分。更新事務手数料0.5か月分(税別)。■駐車場・駐輪場・バイク置場については建物管理会社への空き確認を要します。また、お申し込みは原則別途建物管理会社にお申込み願います。■楽器使用相談物件可の物件の場合、建物管理規約等の制限があります。使用時間、音量について他の居住者様へのご配慮をお願いします。騒音苦情については、契約解除となる場合があります。■退去時にルームクリーニング、エアコンクリーニング等の費用負担があります。■インターネット回線については入居者様ご自身の責任で利用となります。ご希望の回線が建物に導入されていない場合もございます。■空き予定の場合は、先行契約となります。■空予定の物件の場合、室内写真の提供が出来ない場合があります。



PREMIUM CUBE G 駒沢大学 1303

物件種別	間取り	賃料	管理費等
マンション	1K	138,000円	15,000円

【Wi-Fiインターネット無料:シーファイブ】高級賃貸マンション ホワイト基調のおしゃれな1Kタイプのお部屋!

【Wi-Fiインターネット無料:シーファイブ】高級賃貸マンション ホワイト基調のおしゃれな1Kタイプのお部屋!

外観

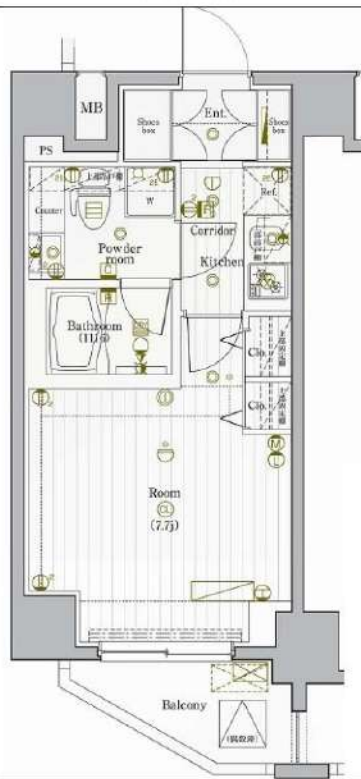


その他



※図面と異なる場合は現況を優先となります。

間取り図



敷金/保証金	138,000円	礼金/権利金	138,000円
敷引/償却金	138,000円	更新料	1.5ヶ月(新賃料)
更新事務手数料			
その他費用			
物件所在地	東京都世田谷区上馬2丁目1番5号		
交通	東急田園都市線 駒沢大学駅 徒歩5分 東急世田谷線 西太子堂駅 徒歩14分 東急田園都市線 三軒茶屋駅 徒歩14分		
間取り詳細			
構造	鉄筋コンクリート 13階 / 15階建		
面積	25.91㎡	向き	南西
築年月	2014年2月	契約期間	普通借家契約 2年
退去日		入居時期	2026年9月7日
駐車場	駐輪場 バイク置き場		
設備	ガスコンロ, 浴室乾燥, エアコン, シャワートイレ有, 追い焚き風呂, シューズボックス, 洗面化粧台, CS, フローリング, ガスキッチン, ネット使用料不要, システムキッチン, 押入, 温水洗浄便座, 2口コンセント, BS, コニックバス, バス有, クローゼット, TVインターホン, バストイレ別, 人感照明センサー, ガス給湯, 24時間換気システム, モニタ付オートロック, 室内洗濯機置場, エレベーター, デザイナーズ, 外壁タイル張り, 宅配BOX, 風除室		
入居諸条件	ペット可, 事務所不可, 二人入居可		
損害保険	要 23,000円(2年)		
保証会社	可 保証会社必須/～50%		
備考	■入居中サポート/21450円 ■抗菌代/17600円 ■事務手数料/11000円 ■保証会社必須/～50% ■保険/23000円 ■鍵費用/22000円 ■契約期間(2年普借) ※違約金有 ☆AZPの賃料+1万円でスーパーゼロプラン適用 ★0 ■ペット飼育時条件有		

新宿本店 新宿区新宿3-21-4新宿ニュータワービル1階
TEL: 03-6279-2032

みずべや
水商売のお部屋

あずま通り店 新宿区歌舞伎町1-8-3良川ビル2階
TEL: 03-6205-5732

グランドコンシェルジュ三宿アジュールコート

単身者限定

東急田園都市線「池尻大橋」徒歩11分

東急世田谷線「三軒茶屋」徒歩13分

京王井の頭線「池ノ上」徒歩15分



※建物の間取りにより電波状況は異なります
※インターネット回線の引込可否については
通信事業者へのご確認をお願いします。

★入居前に各種施工ができます★
・防虫施工22,000円
・光触媒コーティング33,000円



インターネット 使用料無料	オートロック	宅配ボックス	24Hゴミ置き場	浴室乾燥機	ウォシュレット	エレベーター	カウンターキッチン	カードキー	WIC 2スレ	独立洗面台	洗濯機置き場 室内
バス・トイレ別	コンロ2口	システムキッチン	エアコン	24H換気システム	下駄箱	防犯カメラ	光ファイバー	集合ポスト	フローリング	バランダ/バルコニー	外観タイル張り

※現況と図面に相違がある場合は、現況優先となります。

号室	賃料
406	155,000円

管理費	5,000円	敷金	1ヶ月
敷引/償却	1ヶ月(退去時)	礼金	1ヶ月
所在地	東京都世田谷区三宿1丁目30-2		
構造・階建	RC 4階部分 / 5階	駐車場	無
築年月	2017年10月	バイク置場	
ガス	都市ガス	駐輪場	
契約期間	普通借家2年	開口向き	北東
保険	20,000円 2年	専有面積	25.56㎡
保証会社	その他 保証料(月額)800円、初回保証料:月額費用の40%・外国籍の方は GTN使用、初回保証料50%~100%+月額1,330円(最低保証料20,000円)		
その他費用	鍵交換費用22,000円、アクト安心ライフ19,800円(入居時)、システム利用料 275円(月額)		
入居時期	2026年7月中旬	退去予定日	
備考	■内見可 ■更新料:新賃料1ヵ月 ■解約予告:1か月前 ペット(不可), 外国人入居(相談), 楽器使用(不可), 事務所(不可), 法人(相談) ※大手法人等、保証会社未加入の場合は敷金2ヶ月、礼金2ヶ月となります。 ※2026年6月25日時点の情報です。		

新宿本店 新宿区新宿3-21-4新宿ニューターワビル1階
TEL: 03-6279-2032

みずべや
水商売のお部屋

あずま通り店 新宿区歌舞伎町1-8-3良川ビル2階
TEL: 03-6205-5732