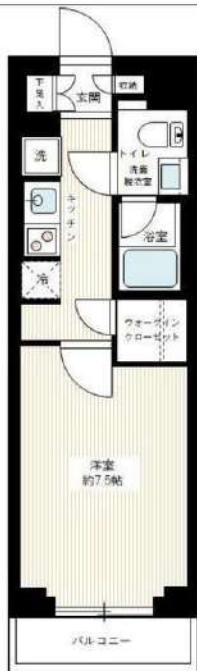


# 賃貸マンション 1K 25.81㎡

## 中央・総武線各停「亀戸」駅 徒歩 7分

東武亀戸線「亀戸水神」駅 徒歩 4分  
都営新宿線「大島（東京）」駅 徒歩 16分

ペット可！インターネット無料！分譲賃貸マンション！



※図面と異なる場合は現況優先となります。

※初期費用のお支払いにクレジットカード決済をご利用可  
※法人様契約の際の諸条件は別途お問い合わせください

AZEST亀戸Ⅱの物件情報です！JR総武線「亀戸」駅徒歩7分！ペット飼育可！ネット無料！分譲賃貸マンション！

<設備その他> 宅配BOX, 分譲タイプ, メールボックス, 敷地内ゴミ置き場, エレベーター, 都市ガス, ガスコンロ設置済, 2口コンロ, ガスキッチン, バストイレ別, 浴室乾燥, 温水洗浄便座, 洗面所独立, シャワー, エアコン, BS, CS, ネット使用料不要, TVインターホン, オートロック, 当社管理物件, ガス給湯, フローリング, 室内洗濯機置場, ウォークインクローゼット, シューズボックス

■保証会社備考①学生プラン: 初回保証料 10,000円～②留学生プラン(連帯保証人不要) 初回保証料: 毎月支払合計の100～120%(最低保証料 40,000円) 月額保証料 毎月支払合計の2% 外国人サポートプラン利用料 10,800円/年(初年度より) ■電気含むライフライン→取次業者からご案内有※申込自由※非対象物件有 ■退去時、貸主指定業者による室内クリーニング費(49,500円税込)・エアコン内部洗浄(16,500円税込/台)は借主様負担

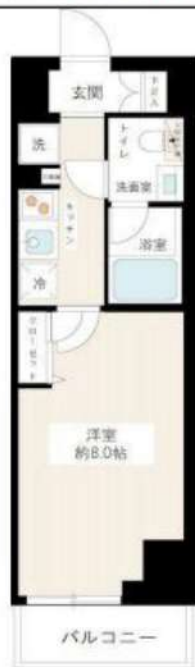
|        |                                                                                                                                                                                                                                                                       |         |
|--------|-----------------------------------------------------------------------------------------------------------------------------------------------------------------------------------------------------------------------------------------------------------------------|---------|
| 物件名    | AZEST亀戸Ⅱ                                                                                                                                                                                                                                                              |         |
| 号室     | 0309                                                                                                                                                                                                                                                                  |         |
| 所在地    | 東京都江東区亀戸5丁目38番6号                                                                                                                                                                                                                                                      |         |
| 賃料     | 102,000円                                                                                                                                                                                                                                                              |         |
| 管理費等   | 管理費 8,000円                                                                                                                                                                                                                                                            |         |
| 敷金/礼金  | 敷金: -                                                                                                                                                                                                                                                                 | 礼金: 1ヶ月 |
| 損保     | 有り 火災保険 24ヶ月 18,000円<br>※保険料は目安です。ご意向確認の上ご提案いたします。                                                                                                                                                                                                                    |         |
| 契約期間   | 普通借家契約 2年 築年月 2019年1月                                                                                                                                                                                                                                                 |         |
| 更新     | 更新料 新賃料1.5ヶ月/ 更新事務手数料 11,000円                                                                                                                                                                                                                                         |         |
| 現況     | 予定 2026年07月07日退去予定                                                                                                                                                                                                                                                    |         |
| 所在階    | 3階                                                                                                                                                                                                                                                                    | 向き 北東   |
| 構造     | 鉄筋コンクリート造<br>地上階数 5階                                                                                                                                                                                                                                                  | ペット 可   |
| フリーレント | 無                                                                                                                                                                                                                                                                     |         |
| その他費用  | ■[一時金] 文書事務手数料(税込):11000円 鍵交換費用(税込):33000円 ステージ安心サポート24(税込):19800円 [月次費用] 振替事務手数料(税込):330円 [備考]※ペット飼育時敷金+1ヶ月(小型犬・猫いずれか2匹、退去時:消臭費・建具清掃費49,500円税込・借主様負担)※短期解約違約金有(1年未満1ヵ月)※火災保険料は目安です。■保証会社加入の事(エポス・ルームバンク)※保証料【初回】毎月支払合計額の50%【月額】毎月支払合計額の2%※保証会社利用しない場合敷金2ヶ月(法人様のみ相談可) |         |

# 賃貸マンション 1K 25.65m<sup>2</sup>

## 東京メトロ半蔵門線「清澄白河」駅 徒歩 9分

都営大江戸線「清澄白河」駅 徒歩 9分  
都営新宿線「菊川（東京）」駅 徒歩 12分

ペット可！インターネット無料！分譲賃貸マンション！



※参考写真



※初期費用のお支払いにクレジットカード決済をご利用可  
※法人様契約の際の諸条件は別途お問い合わせください

※図面と異なる場合は現況優先となります。

『HY's crecer 清澄白河(ハイズ クレセール 清澄白河)』！ペット可！インターネット無料！分譲賃貸マンション！東京メトロ半蔵門線・都営大江戸線「清澄白河」駅徒歩9分！

＜設備その他＞エレベーター、宅配BOX、分譲タイプ、メールボックス、敷地内ゴミ置き場、都市ガス、ガスコンロ設置済、2口コンロ、ガスキッチン、バス・トイレ別、浴室乾燥、温水洗浄便座、洗面所独立、シャワー、エアコン、BS、CS、ネット使用料不要、TVインターホン、オートロック、当社管理物件、ガス給湯、フローリング、室内洗濯機置場、クローゼット、シューズボックス

■保証会社備考①学生プラン：初回保証料 10,000円～②留学生プラン（連帯保証人不要）初回保証料：毎月支払合計の100～120%（最低保証料 40,000円）月額保証料 毎月支払合計の2% 外国人サポートプラン利用料 10,800円/年（初年度より）■電気含むライフライン取次業者からご案内有※申込自由※非対象物件有■退去時、貸主指定業者による室内クリーニング費（49,500円税込）・エアコン内部洗浄（16,500円税込/台）は借主様負担

|        |                                                                                                                                                                                                                                                    |                 |
|--------|----------------------------------------------------------------------------------------------------------------------------------------------------------------------------------------------------------------------------------------------------|-----------------|
| 物件名    | HY's crecer 清澄白河                                                                                                                                                                                                                                   |                 |
| 号室     | 0404                                                                                                                                                                                                                                               |                 |
| 所在地    | 東京都江東区三好4丁目7番3号                                                                                                                                                                                                                                    |                 |
| 賃料     | 114,000円                                                                                                                                                                                                                                           |                 |
| 管理費等   | 管理費 8,000円                                                                                                                                                                                                                                         |                 |
| 敷金/礼金  | 敷金：1ヶ月                                                                                                                                                                                                                                             | 礼金：1ヶ月          |
| 損保     | 有り 火災保険 24ヶ月 18,000円<br>※保険料は目安です。ご意向確認の上ご提案いたします。                                                                                                                                                                                                 |                 |
| 契約期間   | 普通借家契約 2年                                                                                                                                                                                                                                          | 築年月 2017年2月     |
| 更新     | 更新料 新賃料1.5ヶ月/ 更新事務手数料 11,000円                                                                                                                                                                                                                      |                 |
| 現況     | 予定                                                                                                                                                                                                                                                 | 2026年07月11日退去予定 |
| 所在階    | 4階                                                                                                                                                                                                                                                 | 向き 西            |
| 構造     | 鉄筋コンクリート造<br>地上階数 8階                                                                                                                                                                                                                               | ペット 可           |
| フリーレント | 無                                                                                                                                                                                                                                                  |                 |
| その他費用  | ■【一時金】文書事務手数料(税込):11000円 鍵交換費用(税込):33000円 ステージ安心サポート24(税込):19800円 [月次費用] 振替事務手数料(税込):330円 [備考]※ペット飼育時敷金+1ヶ月(小型犬・猫いずれか1匹、退去時:消臭費・建具清掃費49,500円税込・借主様負担)※火災保険料は目安です。■保証会社加入の事(エポス・ルームバンク)※保証料【初回】毎月支払合計額の50%【月額】毎月支払合計額の2%※保証会社利用しない場合敷金2ヶ月(法人様のみ相談可) |                 |

新宿本店

新宿区新宿3-21-4新宿ニューワールドビル1階  
TEL: 03-6279-2032



みずべや  
水商売のお部屋



あずま通り店

新宿区歌舞伎町1-8-3良川ビル2階  
TEL: 03-6205-5732

| 賃料       | 間取り | 専有面積                |
|----------|-----|---------------------|
| 130,000円 | 1K  | 40.48m <sup>2</sup> |

主要駅へのアクセス良好!

東京メトロ半蔵門線 水天宮前駅 徒歩5分  
都営新宿線 浜町駅 徒歩10分

貸マンション

メゾン・ド・ヴィレ日本橋中洲 302号室 管理番号 6037



外観写真  
イメージ

|        |                                                                                                                                                                                                                                                                                                                                                                                                                                                                                                                                         |        |         |
|--------|-----------------------------------------------------------------------------------------------------------------------------------------------------------------------------------------------------------------------------------------------------------------------------------------------------------------------------------------------------------------------------------------------------------------------------------------------------------------------------------------------------------------------------------------|--------|---------|
| 敷金     | 1ヶ月                                                                                                                                                                                                                                                                                                                                                                                                                                                                                                                                     | 礼金     | 1.50ヶ月  |
| 管理費    | 12,000円                                                                                                                                                                                                                                                                                                                                                                                                                                                                                                                                 | 築年月    | 2002年2月 |
| 住所     | 中央区日本橋中洲4-13                                                                                                                                                                                                                                                                                                                                                                                                                                                                                                                            |        |         |
| 構造・階建  | 鉄骨鉄筋コンクリート造 3階/12階建て                                                                                                                                                                                                                                                                                                                                                                                                                                                                                                                    |        |         |
| 契約期間   | 普通借家 2年                                                                                                                                                                                                                                                                                                                                                                                                                                                                                                                                 | 方位     | 北西      |
| 現況     | 退去予定 7/31                                                                                                                                                                                                                                                                                                                                                                                                                                                                                                                               | 入居可能時期 | 相談      |
| 備考     | <ul style="list-style-type: none"> <li>・更新料:新賃料の1か月分</li> <li>※更新事務手数料:15,000円(税別)</li> <li>・火災保険(フレックス少額短期保険):20,000円/2年契約</li> <li>・鍵交換:30,000円(税別)</li> <li>・24時間駆けつけサービス:15,000円(税別)/2年契約</li> <li>・入居時抗菌費用:15,000円(税別)</li> <li>・保証会社利用料(オリコ、ジェイリース):初回50%<br/>※1年毎10,000円 ※別途収納手数料あり:400円(税別)</li> <li>・契約事務手数料:10,000円(税別)</li> <li>・敷金がある場合、退去時1か月償却</li> <li>・短期解約違約金有(1年未満:賃料2ヵ月分)</li> <li>・図面と現況が異なる場合は現況優先とします</li> <li>※退去前の物件は、先行契約のみの受付となります!<br/>(※空室物件で内見不可の場合も同様です)</li> <li>※内見可能な物件は、内見後にお申込みをお願いいたします!</li> </ul> |        |         |
| 設備情報   | システムキッチン/パストイレ/別室/トイレ/温水洗浄便座/<br>シャワー/浴湯/洗面所独立/洗面所/洗面台/エアコン/<br>インターホン/オートロック/防犯カメラ/インターネット:対応/<br>保証人:不要/二人入居:可/学生:可/バルコニーの面積:1面/収納/<br>クローゼット/シューズボックス/宅配ボックス<br>株式会社プレストサービス<br>TEL:03-3548-8152<br>※駐輪場・駐車場・バイク置き場・ネット環境についてはこちら<br>にお問合せください。                                                                                                                                                                                                                                                                                      |        |         |
| 建物管理会社 | 株式会社プレストサービス                                                                                                                                                                                                                                                                                                                                                                                                                                                                                                                            |        |         |

新宿本店 新宿区新宿3-21-4新宿ニュータワービル1階  
TEL:03-6279-2032



みずべや  
水商売のお部屋



あずま通り店 新宿区歌舞伎町1-8-3良川ビル2階  
TEL:03-6205-5732

# 貸マンション

## 南新宿駅

コンポジット代々木(コンポジットヨヨギ) 204

間取り  
1K

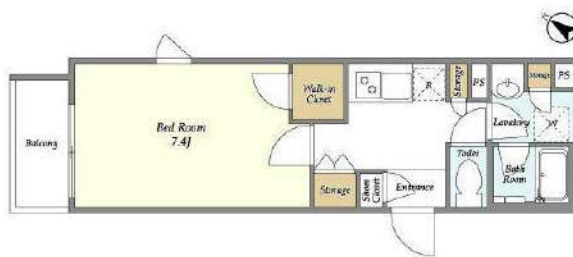
専有面積  
26.46㎡

築年月  
2022年09月



### チェックポイント!

主要採光面：北西向き, 2面採光, 角部屋, 24時間換気システム, シューズボックス, エアコン, CS, CATV, インターネット使用料無料, ダブルロックドア, オートロック, ディンプルキー, 防犯カメラ, エレベーター, 宅配BOX



|       |                                             |
|-------|---------------------------------------------|
| 物件種目  | 貸マンション                                      |
| 最寄駅   | 南新宿                                         |
| 間取タイプ | 1K                                          |
| 賃貸条件  | 賃料 136,000円<br>礼金 13.60万円 敷金 13.60万円 保証金 なし |

|       |                                                                                                                                                                                                                             |                          |             |
|-------|-----------------------------------------------------------------------------------------------------------------------------------------------------------------------------------------------------------------------------|--------------------------|-------------|
| 物件所在地 | 東京都渋谷区代々木2丁目 45-4                                                                                                                                                                                                           |                          |             |
| 交通    | 小田急小田原線 南新宿 徒歩5分                                                                                                                                                                                                            |                          |             |
| 建物    | 建物名                                                                                                                                                                                                                         | コンポジット代々木(コンポジットヨヨギ) 204 |             |
|       | 構造・規模                                                                                                                                                                                                                       | RC 5階建/2階部分              |             |
|       | 使用部分積                                                                                                                                                                                                                       | 26.46㎡                   |             |
|       | 間取内訳                                                                                                                                                                                                                        | 洋7.4                     |             |
| 築年月   | 2022年09月                                                                                                                                                                                                                    | 契約期間                     | 2年          |
| 管理費等  | なし 共益費7,000円/月 雑費なし                                                                                                                                                                                                         |                          |             |
| 駐車場   | なし                                                                                                                                                                                                                          |                          |             |
| 現況    | 居住中                                                                                                                                                                                                                         | 入居可能時期                   | 2026年7月上旬予定 |
| 設備    | シューズボックス, エアコン, CS, CATV, インターネット使用料無料, ダブルロックドア, オートロック, ディンプルキー, 防犯カメラ, エレベーター, 宅配BOX                                                                                                                                     |                          |             |
| 保険等   | 要 2年16,550円                                                                                                                                                                                                                 |                          |             |
| 備考    | ■小田急小田原線「南新宿」駅から徒歩5分 ■3駅利用可能 指定保証会社利用必須※一部法人契約除く・敷金2ヶ月 ■バイク月額3,300円/敷金1ヶ月 鍵交換代: 44,000円 清掃費: 44,000円 エアコン清掃費: 16,500円 更新料: 新賃料1ヶ月 賃貸保証: 加入要 レジデンシャルパートナーズ 保証料: 賃料等の50%(最低2万) 月額保証・事務手数料: 賃料等の1%(更新料無) 利用駅1: 都営大江戸線 代々木 徒歩6分 |                          |             |

新宿本店 新宿区新宿3-21-4新宿ニュータワービル1階  
TEL: 03-6279-2032

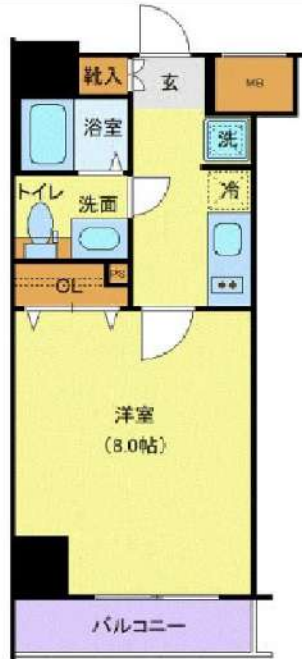


みずべや  
水商売のお部屋



あずま通り店 新宿区歌舞伎町1-8-3良川ビル2階  
TEL: 03-6205-5732

## 間取り図



## 基本情報

|     |                 |                  |         |         |                |
|-----|-----------------|------------------|---------|---------|----------------|
| 住所  | 東京都江東区古石場1丁目1-4 | 号室               | 605     |         |                |
| 交通  | 1               | 京葉線越中島駅 徒歩3分     | 間取り     | 1K      |                |
|     | 2               | 東西線門前仲町駅 徒歩5分    | 広さ      | 壁芯25.6㎡ |                |
|     | 3               | 都営大江戸線門前仲町駅 徒歩5分 | 方角      | 北東      |                |
| 築年月 | 2017年12月        | 構造               | RC・14階建 | 現況      | 期日指定 2026年8月上旬 |

## 賃料等

|     |          |      |         |
|-----|----------|------|---------|
| 敷金  | 0ヶ月      | 礼金   | 1ヶ月     |
| 賃料  | 149,000円 | 再契約料 | 新賃料の1ヶ月 |
| 共益費 | 11,000円  |      |         |

■鍵交換代33,000円 ■退去時クリーンコート代55,000円 ■事務手数料22,000円 ■退去時精算手数料5,500円 (最終請求時) ■リクラブ2,200円/月 ■SBI少額短期保険800円/月 ■指定賃貸保証加入 (総賃料100%) ■賃料等引き落とし料330円/月 ■家具家電撤去費用27,500円 (家具家電無し契約を希望の場合) ■短期解約違約金: 賃料1ヶ月分 (1年未満) ■モバイルwifi(50GB)付 ■民泊・簡易宿泊による利用及びそれに伴う広告等は一切禁止 ■法人契約の場合、普通借相談可 ■法人で保証会社加入無しの場合、敷金1か月 ■海外審査相談可 ■全物件先行契約になります。 ■事務所・SOHO利用禁止 ■外国籍の方: GTN加入要 (海外審査OK) 初回保証料: 賃料総額100% 月次手数料2,330円 (税込) ■プレミアムシリーズ

## 設備

エレベーター / 宅配ボックス / フローリング / 家具・家電付 / エアコン / ネット使用料不要 / TVインターホン / 分譲賃貸 / システムキッチン / 給湯 / バストイレ別 / 脱衣所 / 浴室乾燥機 / 温水洗浄便座 / 洗面所独立 / 暖房便座 / クロゼット / オートロック / 敷金不要 / 外国人可 / キャンペーン特集

## 建物内観



## 外観画像



## SET UP賃貸 (家具・家電付き) 対応

[ 家具・家電付き基本内容 ] 条件をご確認下さい。  
 ●TV ●冷蔵庫 ●レンジ  
 ●ベッド ●デスク ●チェア  
 ●カーテン ●その他備品  
 ※物件により異なる場合がございます。  
 詳しくはお問合せ下さい。



### 新宿本店

新宿区新宿3-21-4新宿ニュータウンビル1階  
TEL: 03-6279-2032

みずべや  
水商売のお部屋

### あずま通り店

新宿区歌舞伎町1-8-3良川ビル2階  
TEL: 03-6205-5732

### 間取り図



### 基本情報

|     |                   |     |          |
|-----|-------------------|-----|----------|
| 住所  | 東京都千代田区東神田2丁目 7-2 | 号室  | 701      |
| 交通  | 1 総武本線馬喰町駅 徒歩5分   | 間取り | 1DK      |
|     | 2 総武線浅草橋駅 徒歩6分    | 広さ  | 壁芯30.48㎡ |
|     | 3 山手線秋葉原駅 徒歩8分    | 方角  | 西        |
| 築年月 | 2019年3月           | 構造  | RC・12階建  |
| 現況  | 期日指定 2026年7月上旬    |     |          |

### 賃料等

|     |          |      |         |
|-----|----------|------|---------|
| 敷金  | 0ヶ月      | 礼金   | 1ヶ月     |
| 賃料  | 172,000円 | 再契約料 | 新賃料の1ヶ月 |
| 共益費 | 11,000円  |      |         |

■鍵交換代33,000円 ■退去時クリーンコート代55,000円 ■事務手数料22,000円 ■退去時精算手数料5,500円 (最終請求時) ■リクラブ2,200円/月 ■SB1少額短期保険800円/月 ■指定賃貸保証加入 (総賃料100%) ■賃料等引き落とし料330円/月 ■家具家電撤去費用38,500円 (家具家電無し契約を希望の場合) ■短期解約違約金: 賃料1ヶ月分 (1年未満) ■モバイルwifi(50GB)付 ■民泊・簡易宿泊による利用及びそれに伴う広告等は一切禁止 ■法人契約の場合、普通借相談可 ■法人で保証会社加入無しの場合、敷金1か月 ■海外審査相談可 ■全物件先行契約になります。 ■事務所・SOHO利用禁止 ■外国籍の方: GTN加入要 (海外審査OK) 初回保証料: 賃料総額100% 月次手数料2,330円 (税込) ■プレミアムシリーズ

### 設備

エレベーター / 宅配ボックス / フローリング / 家具・家電付 / エアコン / 人感照明センサー / ネット使用料不要 / TVインターネット / 分譲賃貸 / システムキッチン / グリル付 / 給湯 / バストイレ別 / 脱衣所 / 浴室乾燥機 / 温水洗浄便座 / 洗面所独立 / 暖房便座 / クロゼット / オートロック / 敷金不要 / 外国人可 / キャンペーン特集

### 建物内観



### 外観画像



### SET UP賃貸 (家具・家電付き) 対応

[ 家具・家電付き基本内容 ] 条件はご確認下さい。  
 ●TV ●冷蔵庫 ●レンジ  
 ●ベット ●デスク ●チェア  
 ●カーテン ●その他備品  
 ※物件により異なる場合がございます。  
 詳しくはお問合せ下さい。



**新宿本店** 新宿区新宿3-21-4新宿ニュータウンビル1階  
 TEL: 03-6279-2032



**みずぺや**  
 水商売のお部屋

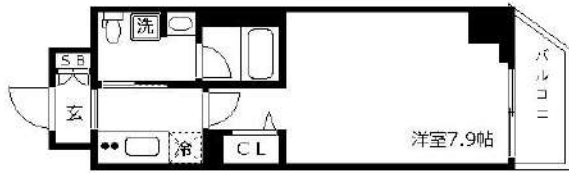


**あずま通り店** 新宿区歌舞伎町1-8-3良川ビル2階  
 TEL: 03-6205-5732

※入居審査柔軟に対応致します！海外審査もOKです！

# クレヴィスタ押上 705号室

家具家電付きプランあり



インターネット無料



※図面と異なる場合は現況を優先となります。  
※別部屋の写真の場合もございます。

ITANDI BB

- ITANDI BBIC アクセス
- この物件を検索
- 内見/申込ボタンを押すだけ



※媒介物件に関してはレインズのみ掲載中。



【家具家電付き契約/月額賃料+5,000円】

- ※家具・家電基本内容※
- テレビ ■テレビボード
  - 冷蔵庫 ■洗濯機
  - 掃除機 ■電子レンジ
  - デスク ■チェア
  - カーテン ■ベッド

インターネット無料

※海外審査もOKです！（海外向け保証会社有）  
※入居審査柔軟に対応いたします！



|      |                                                 |                      |        |
|------|-------------------------------------------------|----------------------|--------|
| 種目   | マンション                                           |                      |        |
| 地区   | 東京都江東区亀戸3丁目39-9                                 |                      |        |
| 間取   | 1K                                              |                      |        |
| 賃料条件 | 賃料                                              | 115,000 円            |        |
|      | 敷金                                              | -                    | 礼金 1ヶ月 |
| 交通   | 半蔵門線押上駅 徒歩10分<br>東武亀戸線小村井駅 徒歩9分<br>総武線亀戸駅 徒歩12分 |                      |        |
| 建物   | 構造・規模                                           | RC造                  | 8階建    |
|      | 専有面積                                            | 25.62 m <sup>2</sup> |        |
|      | 方角                                              | 南東                   |        |

|       |                                                                                                                                                                              |      |                         |
|-------|------------------------------------------------------------------------------------------------------------------------------------------------------------------------------|------|-------------------------|
| 築年月   | 2019年3月                                                                                                                                                                      | 契約期間 | 定期賃貸借 2年<br>再契約料:新賃料1ヶ月 |
| 管理費   | 10,000 円                                                                                                                                                                     |      |                         |
| その他費用 | 鍵交換代:30,000円(税別)<br>ハウスクリーニング代:50,000円(税別)<br>短期解約違約金:半年未満違約料2ヶ月分<br>1年未満違約料1ヶ月分                                                                                             |      |                         |
| 建物設備  | 防犯カメラ、エレベーター、宅配ボックス、オートロック、駐輪場、バイク置場、駐車場、シューズボックス、システムキッチン、2口ガスコンロ、室内洗濯機置場、温水洗浄便座、独立洗面台、エアコン、カメラ付インターホン、収納、浴室乾燥機、24時間換気システム                                                  |      |                         |
| 入居時期  | ITANDI BB 参照                                                                                                                                                                 |      |                         |
| 保険    | 1年更新8,000円・CASA利用の場合:2年更新13,000円                                                                                                                                             |      |                         |
| 保証会社  | ①CASA:初回保証料50%月額保証料1.5%(口座振替料込)<br>※海外審査柔軟<br>②日本セーフティ:初回保証料50%<br>月額保証料900円+口座振替料440円<br>③K-net:初回保証料50%年更新1.2万円(口座振替料550円)<br>【海外審査など外国人向家賃保証】<br>GTN初回保証料100%(敷金1ヶ月分お預かり) |      |                         |
| 備考    | ■当社の申込は先行契約となります ■SOHO使用不可<br>■家具家電のセット内容変更などご要望があれば、お気軽にお申し付けください                                                                                                           |      |                         |

新宿本店 新宿区新宿3-21-4新宿ニュータウンビル1階  
TEL: 03-6279-2032



みずべや  
水商売のお部屋



あずま通り店 新宿区歌舞伎町1-8-3良川ビル2階  
TEL: 03-6205-5732