

賃料	135,000円
共益費	15,000円

パークリクス白金monoグレイジュ 205号室

東京メトロ南北線、都営三田線『白金高輪』駅 徒歩7分

東京メトロ日比谷線『広尾』駅 徒歩15分

所在	東京都港区白金3-2-14
建物	構造：鉄筋コンクリート造 所在階：地上8階建 2階部分 総戸数：50戸 築年月：2012年10月
間取り	1K 25.15㎡ (バルコニー 3.54㎡)
賃貸条件	敷金：賃料の0ヶ月分 礼金：賃料の1ヶ月分 更新料：新賃料の1ヶ月分 更新事務手数料：新賃料の0.5ヶ月分 現況：8月13日解約予定（先行契約） 入居日：8月末頃予定 火災保険：加入必須（18,000円～） 保証会社：加入必須（初回保証料50%～） 鍵交換：38,500円（税込）必須 24時間サポート：16,500円（税込）/2年 必須 書類作成費用：11,000円（税込）必須
設備	オートロック、エレベーター、宅配ボックス、防犯カメラ、TVモニターホン BS/110°CS、CATV、インターネット無料（つなぐネット） 独立洗面台、室内洗濯機置場、浴室乾燥機、温水洗浄便座 ガスコンロ2口、クローゼット、シューズボックス、エアコン、バルコニー
その他	ペット飼育不可 普通借家2年、解約予告2ヶ月前 短期解約違約金有 賃料共益費1ヶ月（1年未満）



※図面と現況が異なる場合は現況優先と致します。退去前の申込は先行契約のみの受付となります。

新宿本店

新宿区新宿3-21-4新宿ニュータウンビル1階
TEL: 03-6279-2032



みずばや
水商売のお部屋



あずま通り店

新宿区歌舞伎町1-8-3良川ビル2階
TEL: 03-6205-5732

間取り図



基本情報

住所	東京都港区芝3丁目 24-2	号室	902		
交通	1	都営三田線芝公園駅 徒歩3分	間取り	1K	
	2	都営三田線三田駅 徒歩5分	広さ	壁芯25.57㎡	
	3	山手線田町駅 徒歩9分	方角	北	
築年月	2015年2月	構造	RC・10階建	現況	期日指定 2026年8月上旬

賃料等

敷金	0ヶ月	礼金	1ヶ月
賃料	157,000円	再契約料	新賃料の1ヶ月
共益費	11,000円		

■鍵交換代33,000円 ■退去時クリーンコート代55,000円 ■事務手数料22,000円 ■退去時精算手数料5,500円 (最終請求時) ■リブクラブ2,200円/月 ■SBI少額短期保険800円/月 ■指定賃貸保証加入 (総賃料100%) ■賃料等引き落とし料330円/月 ■家具家電撤去費用27,500円 (家具家電無し契約を希望の場合) ■短期解約違約金: 賃料1ヶ月分 (1年未満) ■モバイルwifi (50GB)付 ■民泊・簡易宿泊による利用及びそれに伴う広告等は一切禁止 ■法人契約の場合、普通借相談可 ■法人で保証会社加入無しの場合、敷金1か月 ■海外審査相談可 ■全物件先行契約になります。 ■事務所・SOHO利用禁止 ■外国籍の方: GTN加入要 (海外審査OK) 初回保証料: 賃料総額100% 月次手数料2,330円 (税込) ■エクセレントシリーズ

設備

エレベーター / 宅配ボックス / 家具・家電付 / エアコン / 人感照明センサー / ネット使用料不要 / システムキッチン / バストイレ別 / 脱衣所 / 浴室乾燥機 / 温水洗浄便座 / 洗面所独立 / オートロック / 敷金不要 / 外国人可 / キャンペーン特集

建物内観



外観画像



SET UP賃貸 (家具・家電付き) 対応

[家具・家電付き基本内容] 条件はご確認下さい。
 ●TV ●冷蔵庫 ●レンジ
 ●ベット ●デスク ●チェア
 ●カーテン ●その他備品
 ※物件により異なる場合がございます。
 詳しくはお問合せ下さい。



新宿本店

新宿区新宿3-21-4新宿ニートーワビル1階
 TEL: 03-6279-2032



みずべや
 水商売のお部屋



あずま通り店

新宿区歌舞伎町1-8-3良川ビル2階
 TEL: 03-6205-5732

ZOOM麻布十番 504

物件種別	間取り	賃料	管理費等
マンション	1K	167,000円	10,000円

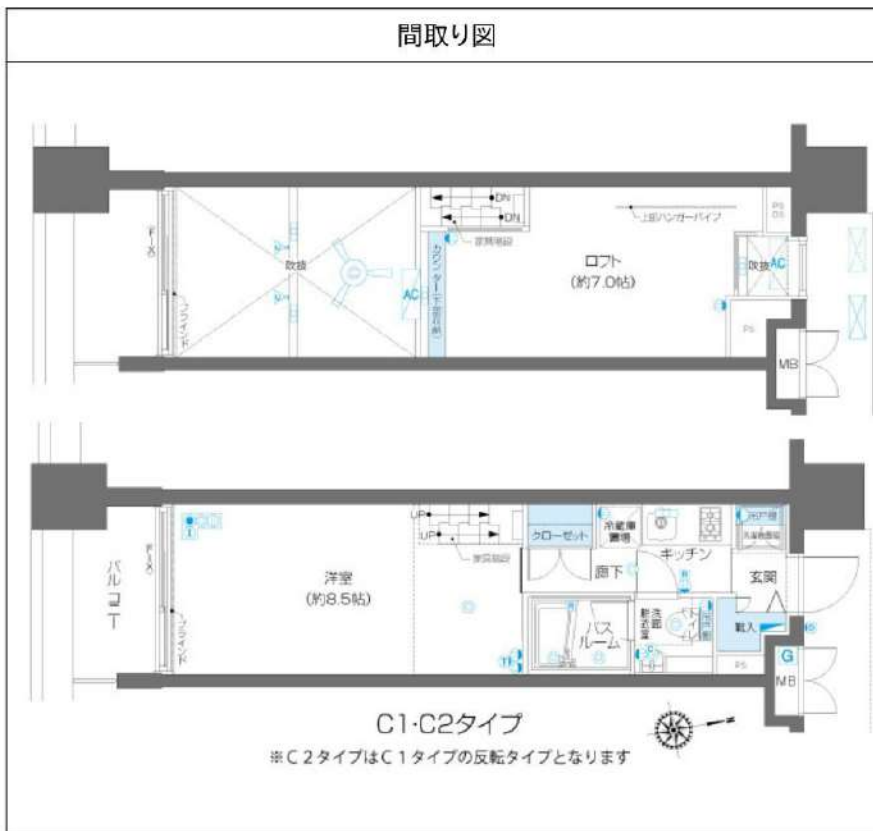
敷金/保証金	167,000円	礼金/権利金	167,000円
敷引/償却金		更新料	1ヶ月(新賃料)
更新事務手数料			
その他費用	<small>[-一時金] 鍵交換費用(税込): 33,000円 [月次費用] 家財保険+付帯サービス(税込): 1,735円 (備考) ■契約時: 当月分+翌月分の賃料・管理費をお支払い頂きます ■ペット飼育時: 敷金1ヶ月追加(別途飼育相則参照・要申請書) ■解約時: ルームクリーニング費用及び借主負担分の原状回復費用をお支払い頂きます</small>		
物件所在地	東京都港区三田1丁目2-21		
交通	東京メトロ南北線 麻布十番駅 徒歩4分 都営大江戸線 麻布十番駅 徒歩4分 都営大江戸線 赤羽橋駅 徒歩5分		
間取り詳細	5階: 洋室 8.50畳, ロフト 7.00畳		
構造	鉄筋コンクリート 5階 / 9階建		
面積	25.98㎡	向き	南
築年月	2014年6月30日	契約期間	普通借家契約 2年
退去日	2026年7月12日	入居時期	2026年8月上旬
駐車場	駐輪場 バイク置き場		
設備	2口ガス 独立洗面台 脱衣室 浴室換気乾燥機 温水洗浄便座 フローリング 室内洗濯機置場 エアコン		
入居諸条件	ペット可, 二人入居可		
損害保険			
保証会社	必須 トーシンライフ、オリコフォレントインシュア、全保連/保証料: 初回=賃料等×50%、月額=賃料等×1%		
備考	■住居専用 ■民泊利用不可 ■自転車: 月額500円 バイク: 月額2,000円(契約時2年間一括払い※台数要確認) ■部屋タイプ: C2 ◆内見予約は『スマート内覧』◆外国人籍相談可(申込条件: 在留カード必須、日本語読み書き出来る方、連帯保証人必須: 日本人又は永住者) ■一部法人保証会社未加入時: 敷金・礼金を各1ヶ月追加 ※内装は入居までに変更となる場合がございます		

外観



その他

間取り図



※図面と異なる場合は現況を優先となります。

新宿本店

新宿区新宿3-21-4新宿ニューワークビル1階
TEL: 03-6279-2032



みずべや
水商売のお部屋



あずま通り店

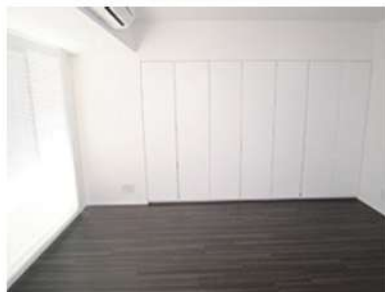
新宿区歌舞伎町1-8-3良川ビル2階
TEL: 03-6205-5732

分譲賃貸マンション
コートヒルズ広尾南

日比谷線『広尾』駅徒歩10分

JR山手線『恵比寿』駅徒歩12分

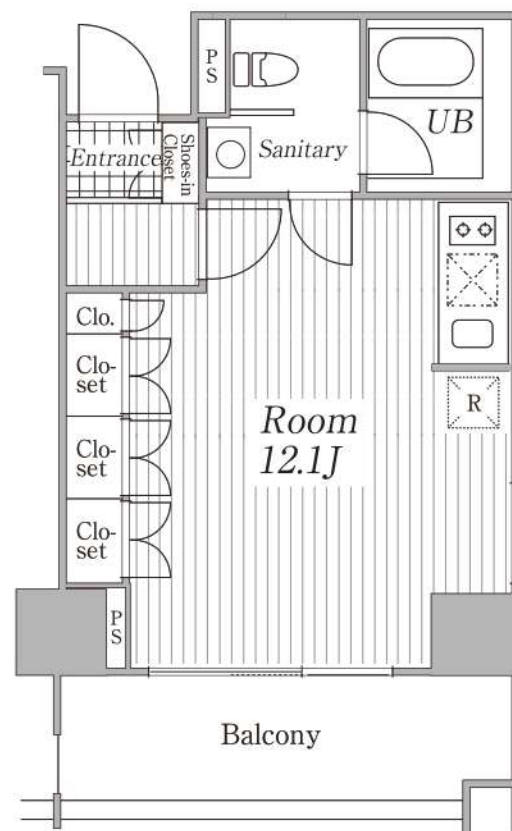
◆角部屋2面採光 ◆南向き ◆30㎡超、ワンランク上のワンルーム
◆天井高2,940mm開放感あり ◆壁一面クローゼットですっきり収納できます



1303号室 ◆専有面積 31.27㎡

◆賃料 186,000 円

◆現空・内装前 ◆管理費 9,000 円



※専有面積は登記簿記載面積で算出されているため、内法計算で算出される登記簿面積とは若干異なります。※間取、設備は現況優先となります。

■所在地	渋谷区恵比寿2-13-12			
■構造	RC造地上15階 地下1階建	■築年月	2009年11月	
■間取	ワンルーム	■用途	住居のみ	
敷金	1ヶ月分	礼金	1ヶ月分	
■賃貸条件	■管理費	9,000円	■更新料	新賃料の1ヶ月分
	■契約期間	2年間	■鍵交換代	37,400円
	■解約予告	2ヶ月前		
	■保険	少額短期保険月額950円～		
	■かかけサービス	24時間サポート月額880円(税込み) ※別途初回委託保証料880円(税込み) ※大手法人でのご契約につき、 2年分一括払いの場合あり		
■保証人不要システム 右記どちらでもご利用可能	■短期解約違約金	1年未満の解約は月額賃料及び管理費の2ヶ月分(大手法人は相談可)		
	■保証人不要システム	【イリコフォレントインシュア】 初回保証委託料は賃料等の1ヶ月分、 1年毎に14,000円の保証委託料		
	■保証人不要システム	【アイスマイルプラス】 お手持ちのクレジットカードで賃料保証と 家財保険のセットを決済(クレジットカードが ない場合はご利用不可) 保証料月々払いプランで、月額賃料等の 4.25%+700円		
■入居条件	ペット	民泊・楽器	外国籍・法人契約	
	相談(※)	×	○	
■設備	■オートロック ■エレベーター ■エアコン ■2口ガスコンロ ■温水洗浄便座 ■浴室乾燥機 ■ドラム式洗濯乾燥機 ■追い焚き ■宅配ボックス ■モニター付きインターホン ■CATV(イツコム) ■インターネット回線(VDSL方式・LAN配線方式、 プレッツ光ネクスト・auひかり) ■BS/CS110° ※インターネット・CATVは個別契約が必要です。			
	■駐車場 ■駐輪場	空き状況や使用料、お手続き方法などは建物管理会社 (株)東急コミュニティーまでお問い合わせください。 TEL:0570-039-109		

新宿本店

新宿区新宿3-21-4新宿コートワビル1階
TEL:03-6279-2032



みずべや
水商売のお部屋



あずま通り店

新宿区歌舞伎町1-8-3良川ビル2階
TEL:03-6205-5732

建物種別	マンション
カスタリア麻布十番II	
1301号室	

礼金なし!敷金1ヶ月!(保証会社利用必須)(申込月末日迄の契約始期分対象)

賃貸条件	賃料	370,000円	共益費	8,000円
	敷金	1ヶ月	礼金	0ヶ月
	契約形態	普通借家	契約期間	2年
	更新料	新賃料1ヶ月		



入居可能日	即入居可	開口向き	南
<p>〈専有設備〉 インターフォン(TVモニター付き)、ダブルロック、3面採光、角部屋、最上階、フローリング、メゾネット、マルチメディアコンセント、クローゼット、下駄箱、収納スペース、エアコン、システムキッチン、カウンターキッチン、コンロ口数(2口)、コンロ種類(ガス)、バス・トイレ(別室)、追い焚き、浴室乾燥機、浴室に窓、温水洗浄便座、洗面台、給湯、洗濯置き場(室内)、ベランダ・バルコニー、BS、CS、インターネット使用料無料</p>			
<p>※入居可能日は、空き予定の場合室内状況等により延びる可能性もございます。 ※図面と現況が異なる場合は、現況優先とさせていただきます。</p>			

所在地	東京都港区麻布十番2丁目21-2		
交通	東京メトロ南北線「麻布十番」徒歩1分 都営大江戸線「赤羽橋」徒歩10分		
建物	構造・規模	RC造 14階建	
	築年数	2006年3月	総戸数 66戸
	間取	1LDK	専有面積 51.99㎡
共用設備	オートロック、防犯カメラ、24時間緊急対応、機械警備、宅配ボックス、集合ポスト、エレベーターあり、専用ゴミ置き場あり、駐輪場あり		
保証会社利用必須	第1優先保証料	((株)エポスカード)保証料(初回契約時)50%、保証料(月額)1%、	
	第2優先保証料	日本セーフティー(株)初回総額賃料の50%(最低20,000円)、毎月総額賃料の1.5%(最低1,500円)、集金代行手数料毎月330円(税込)、賃料滞納時の事務手数料(1回毎)個人2,970円(税込)法人3,300円(税込)	
	第3優先保証料		
その他費用	損害保険	要 貸主指定 22,000円 2年	
	鍵交換費	27,500円(税込み)	
退去時費用	室内清掃費	居室専有面積30㎡未満は一律33,000円(税込)、30㎡以上は1㎡あたり1,100円(税込)	
	エアコン清掃費	壁掛け・床置き式1台あたり11,000円(税込)、天井カセット型エアコン1台あたり27,500円(税込)	
備考	<p>■デザイナーズ■宅配カード発行料 利用任意 3,300円(税込) 要別途申込 ■1301号室Gタイプ■玄関・サニタリーのタイル(カラー・素材)は退去時の状況により変更となる場合がございます。■インターネット無料(要登録):フレッツ光ネクストギガマンション・スマートタイプ(0120-116-116)※設定状況によりNTTの配線工事が必要になる場合がございます。■駐車場 要問合せ:(株)アズームTEL03-5365-1230■2019年2月大規模修繕工事済■床暖房無(床暖房、床暖房操作パネルは撤去となります。)</p>		

新宿本店 新宿区新宿3-21-4新宿ニューターワビル1階 TEL: 03-6279-2032

みずべや 水商売のお部屋

あずま通り店 新宿区歌舞伎町1-8-3良川ビル2階 TEL: 03-6205-5732