

# Hermitage東向島 106

物件種別	間取り	賃料	管理費等
アパート	1R	73,000円	4,000円

**【Wi-Fiインターネット無料:シノケンひかり】階段下収納・ロフト付き  
でレイアウト自由!lot対応!**

【Wi-Fiインターネット無料:シノケンひかり】階段下収納・ロフト付きでレイアウト自由!lot対応!

外観

その他

間取り図
 <p>106号室 居室 9.02㎡ (5.5帖)</p> <p>ロフト (4.0帖)</p> <p>玄関 洗 冷 脱衣 SU0707</p> <p>階段下収納</p>

※図面と異なる場合は現況を優先となります。

敷金/保証金	73,000円	礼金/権利金	73,000円
敷引/償却金	73,000円	更新料	1.5ヶ月(新賃料)
更新事務手数料			
その他費用			
物件所在地	東京都墨田区墨田3丁目16-3		
交通	東武スカイツリーライン 鐘ヶ淵駅 徒歩6分 東武スカイツリーライン 東向島駅 徒歩8分 京成押上線 八広駅 徒歩14分		
間取り詳細	洋室 5.50畳, ロフト 4.00畳		
構造	木造 1階 / 2階建		
面積	13.49㎡	向き	南東
築年月	2025年8月	契約期間	普通借家契約 2年
退去日		入居時期	2026年8月19日
駐車場			
設備	ロフト, ネット使用料不要, エアコン, 温水洗浄便座, 洗面化粧台, 階段下収納, 室内洗濯機置場, シャワー, BS, トイレ有, ガスコンロ, シューズボックス, ガス給湯, 押入, 照明付き, ガスキッチン, TVインターホン, デザイナーズ, 外壁タイル張り, 宅配BOX		
入居諸条件	二人入居可		
損害保険	要 22,000円(2年)		
保証会社	可 保証会社必須~50%(最低保証料5万円)		
備考	<ul style="list-style-type: none"> <li>■入居中サポート/21450円 ■抗菌代/17600円 ■事務手数料/11000円 ■保証会社必須~50%(最低保証料5万円) ■保険/22000円 ■鍵費用/22000円 ■契約期間(2年普借) ※違約金有</li> <li>☆AZPの賃料+1万円でスーパーゼロプラン適用★0</li> </ul>		

**新宿本店** 新宿区新宿3-21-4新宿ニューターワビル1階  
TEL: 03-6279-2032



**みずべや**  
水商売のお部屋



**あずま通り店** 新宿区歌舞伎町1-8-3良川ビル2階  
TEL: 03-6205-5732

# ル・リオン錦糸町エグゼ

## 502号室

JR総武本線「錦糸町」徒歩10分  
 都営大江戸線「両国」徒歩11分  
 都営浅草線「本所吾妻橋」徒歩14分

複数路線利用可能!



間取り	1K		
賃料	95,000円		
管理費/共益費	10,000円		
条件	敷金:0ヶ月 / 礼金:1ヶ月		
所在地	東京都墨田区亀沢4丁目24-4		
構造/階建/所在階	RC / 7階 / 5階部分		
専有面積	24.81㎡		
築年数	2007年6月		
契約期間	普通借家 / 2年		
更新料	1ヶ月(新賃料)	更新事務手数料	0.55ヶ月税込み
保険情報	20,000円 / 2年	解約予告	2ヶ月前
退去予定日	2026年8月6日	入居時期	2026年8月下旬
保証会社	東京アパ-メント保証、①初回+月額プラン(賃料総額の50%+月額1%~2%) / 年間保証料なし ②月額プラン(月額賃料総額の3%~4%) / 初回・年間保証料なし		
その他費用	契約事務手数料:11,000円(入居時)、鍵交換代:27,500円(入居時)、消臭除菌代:8,800円(入居時)、フレックスあんしんサポート(1年間):8,800円(年額)		
設備	オートロック、宅配ボックス、エレベーター1基、エアコン、独立洗面台、クローゼット、下駄箱、室内洗濯機置き場、バス・トイレ別室、ベランダ・バルコニー		
備考	解約通知:2ヶ月前、空き予定の物件は先行契約、退去時クリーニング費用:借主負担、駐輪場等の共用部に関しましては下記建物管理会社へ問い合わせください。		
共用部の問合せ先	株式会社シナネンアクシア 03-5367-2107		

- オートロック
- エレベーター
- エアコン
- 宅配ボックス
- クローゼット
- 独立洗面台
- バス・トイレ別
- 洗濯機置場室内
- フローリング
- ベランダ・バルコニー
- 集合ポスト
- 下駄箱

※現況と図面に相違がある場合は、現況優先となります。 ※入居可能日は変更となる可能性がございます。 ※空き予定の物件は先行契約になります。

**新宿本店** 新宿区新宿3-21-4新宿ニュータワービル1階  
 TEL: 03-6279-2032

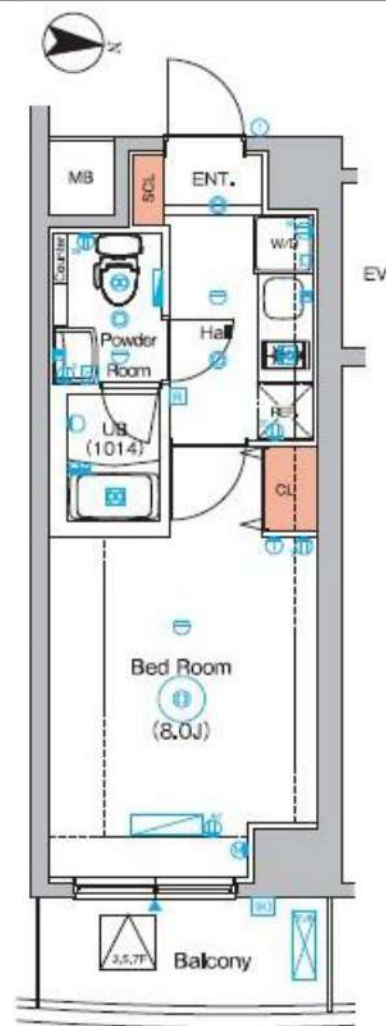


**みずべや**  
 水商売のお部屋



**あずま通り店** 新宿区歌舞伎町1-8-3良川ビル2階  
 TEL: 03-6205-5732

<b>エストゥールスプラス両国</b> <i>EsTRUTH Plus RYOGOKU</i>	号室	賃料	管理費	敷金	礼金	保証金
	602	117,000円	10,000円	1ヶ月	1ヶ月	0ヶ月
☆インターネット無料 ☆ペット飼育可能	交通	都営大江戸線 「両国」駅徒歩 6分	都営大江戸線 「蔵前」駅徒歩 9分	JR中央総武線 「両国」駅徒歩 13分		



図面・写真と現状が異なる場合は現状優先と致します。

概要	所在地	〒130-0011 東京都墨田区石原1-29-10				
	構造	鉄筋コンクリート造 地上7階建				
築年数	築年数	2024年7月	契約形態	普通契約2年		
	専有面積	25.44㎡	間取り	1K (8帖)		
条件	火災保険料	2,000円(税別)/月額		間取り変更料	10,000円(税別)	
	24時間緊急対応料			リフト業務料	新賃料1.5ヶ月分 契約2年間	
保証会社 (必須)	保証会社	月額保証料：総賃料の1% (最低1000円) ※にじいるライフ利用時 別途 引落手数料500円(税別) ※年更新料無				
	保証会社	初回保証料：総賃料×50% ※にじいるライフ利用時				
	保証会社	上記は株式会社 にじいるライフ 利用の場合 ※その他保証会社取扱いあり				
設備	専有部分	<ul style="list-style-type: none"> <li>フローリング</li> <li>エアコン</li> <li>シューズボックス</li> <li>浴室乾燥機</li> <li>温水洗浄便座</li> <li>クローゼット</li> <li>TVモニター付インターホン</li> <li>室内洗濯機置場</li> <li>システムキッチン2口ガスコンロ</li> <li>独立洗面台</li> <li>パストイレ別</li> </ul>				
	共有部分	<ul style="list-style-type: none"> <li>敷地内ゴミ置き場</li> <li>メールボックス</li> <li>宅配ボックス</li> <li>防犯カメラ</li> <li>オートロック</li> <li>エレベーター</li> <li>インターネット無料 ((株)ファイバゲート)</li> <li>駐輪場</li> <li>バイク置場</li> <li>駐車場</li> </ul>				
その他	内見時期	8月16日	入居時期	9月上旬		
	その他	<ul style="list-style-type: none"> <li>ペット飼育可能(敷金1ヶ月分追加・退去時償却) ※飼育種別は建物管理に要確認</li> <li>短期解約違約金有り</li> <li>退去時ハウスクリーニング代請求(外国籍の方は敷金から償却)</li> <li>建物管理：(株)メイクスプラス【TEL：03-4243-5512】</li> <li>外国籍の方ご相談可能(敷金1ヶ月分追加・退去時償却)</li> </ul>				
必要書類	申込時	身分証明書				

**新宿本店**

新宿区新宿3-21-4新宿ニューターワビル1階  
TEL：03-6279-2032



**みずべや**  
水商売のお部屋

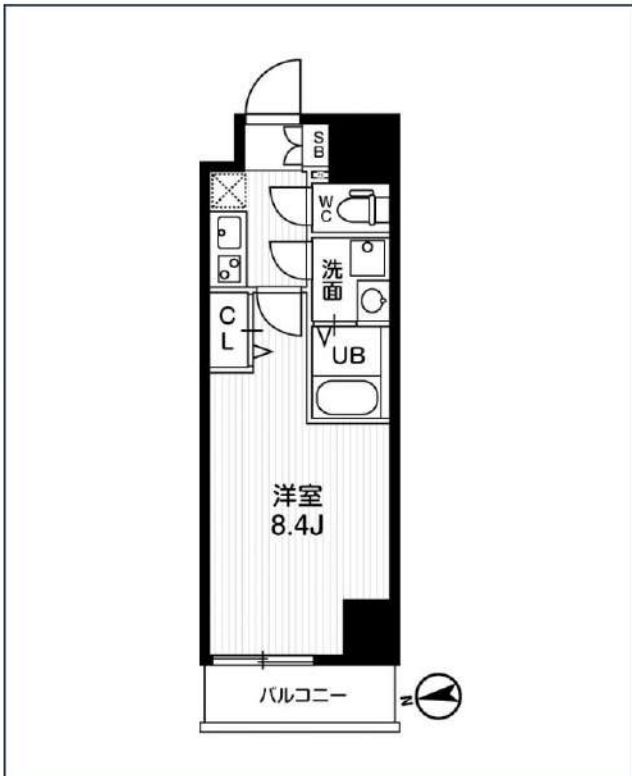


**あずま通り店**

新宿区歌舞伎町1-8-3良川ビル2階  
TEL：03-6205-5732

# ・AR向島

東京メトロ半蔵門線「押上」徒歩10分  
東武伊勢崎・大師線「曳舟」徒歩8分  
都営浅草線「押上」徒歩10分



号室	賃料
1003	118,500円

管理費	15,000円		
敷金	0円	礼金	0円
所在地	東京都墨田区向島5丁目33-7		
構造・階建	RC 10階部分 / 地上11階、地下0階		
築年月	2021年10月	総戸数	70
間取り	1K	専有面積	25.5㎡
契約期間	普通借家2年	開口向き	西
保険		連帯保証人	指定しない
保証会社			
その他費用	鍵交換費用24,200円 税込、Goodプレミアムα (24Hサポートのみ) 15,000円 税抜(入居時)、住宅総合保険(フレックス)22,000円 非課税(入居時)、Goodプレミアムα 登録料3,000円/税抜(入居時)		
入居時期	2026年7月下旬	退去予定日	—
備考	【申込時注意】申込月の契約開始必須(ただし改装工事が月内に完了しない場合は除く)		



※現況と図面に相違がある場合は、現況優先となります。

**新宿本店** 新宿区新宿3-21-4新宿ニューワークビル1階  
TEL: 03-6279-2032



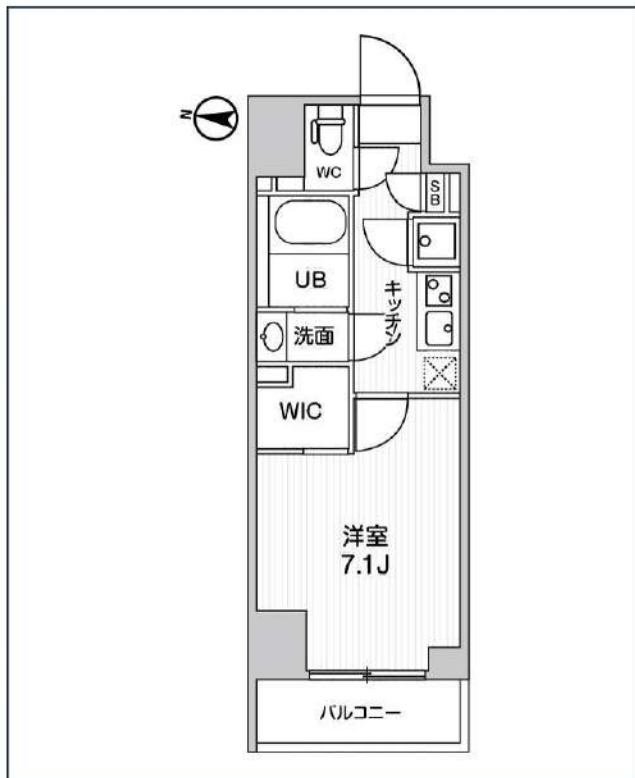
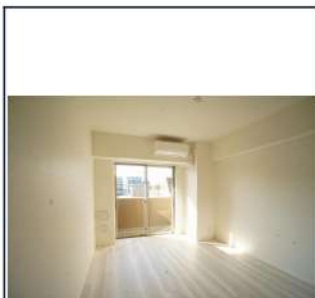
**みずいべや**  
水商売のお部屋



**あずま通り店** 新宿区歌舞伎町1-8-3良川ビル2階  
TEL: 03-6205-5732

# ガリシア森下V

都営大江戸線「森下」徒歩4分



号室	賃料
701	128,000円

管理費	10,000円		
敷金	0円	礼金	0円
所在地	東京都墨田区千歳3丁目12-7		
構造・階建	RC 7階部分 / 地上12階、地下0階		
築年月	2021年12月	総戸数	48
間取り	1K	専有面積	26.26㎡
契約期間	普通借家2年	開口向き	西
保険		連帯保証人	指定しない
保証会社			
その他費用	鍵交換費用24,200円 税込、Goodプレミアムα (24Hサポートのみ) 15,000円 税抜(入居時)、住宅総合保険(フレックス)22,000円 非課税(入居時)、Goodプレミアムα 登録料3,000円/税抜(入居時)		
入居時期	2026年7月上旬	退去予定日	—
備考			

インターネット 使用料無料	オートロック	宅配ボックス	専用ゴミ置き場	エレベーター	礼金0	洗面所独立	洗濯機置場室内	バス・トイレ別	コンロ2口	システムキッチン	エアコン
下駄箱	防犯カメラ	集合ポスト	フローリング	ベランダ/バルコニー							

※現況と図面に相違がある場合は、現況優先となります。

**新宿本店** 新宿区新宿3-21-4新宿ニューターワビル1階  
TEL: 03-6279-2032



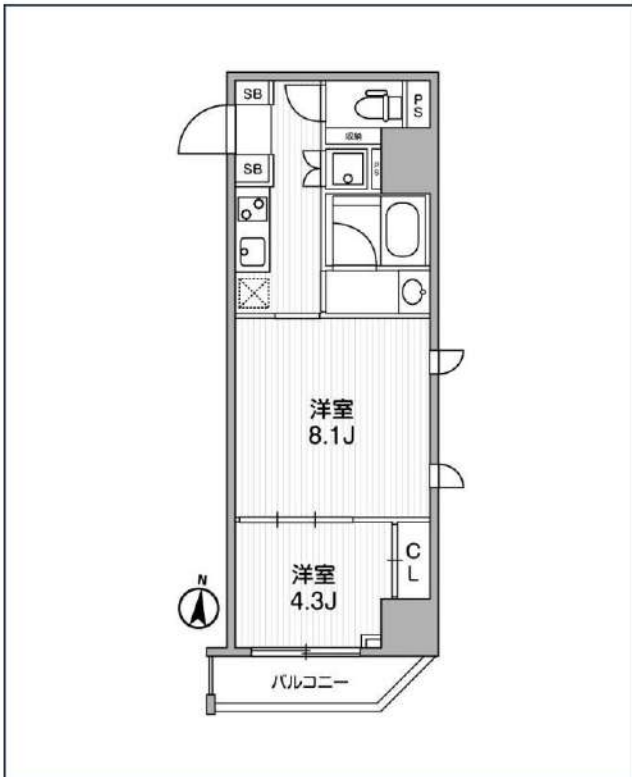
**みずべや**  
水商売のお部屋



**あずま通り店** 新宿区歌舞伎町1-8-3良川ビル2階  
TEL: 03-6205-5732

# ・ラヴィエール錦糸公園

JR中央・総武線「錦糸町」徒歩9分  
 東京メトロ半蔵門線「錦糸町」徒歩9分  
 都営浅草線「押上」徒歩14分



号室	賃料
801	184,000円

管理費	15,000円		
敷金	0円	礼金	0円
所在地	東京都墨田区太平3丁目10-11		
構造・階建	RC 8階部分 / 地上9階、地下0階		
築年月	2025年10月	総戸数	16
間取り	1LDK	専有面積	37.77㎡
契約期間	普通借家2年	開口向き	南
保険		連帯保証人	指定しない
保証会社			
その他費用	鍵交換費用24,200円 税込、Goodプレミアムα (24Hサポートのみ) 15,000円 税抜(入居時)、住宅総合保険(フレックス)28,000円 非課税(入居時)、Goodプレミアムα 登録料3,000円/税抜(入居時)		
入居時期	即入居可	退去予定日	—

インターネット 使用料無料	オートロック	宅配ボックス	専用ゴミ置き場	浴室乾燥機	ウォシュレット	エレベーター	礼金0	新築	カウンターキッチン	ウォークイン クローゼット	IHコンロ
洗面所独立	グリル	洗濯機置場室内	バス・トイレ別	コンロ2口	システムキッチン	エアコン	24H換気システム	下駄箱	防犯カメラ	集合ポスト	即入居可

※現況と図面に相違がある場合は、現況優先となります。

備考  
 \* / ■FR2ヶ月(家賃のみ)