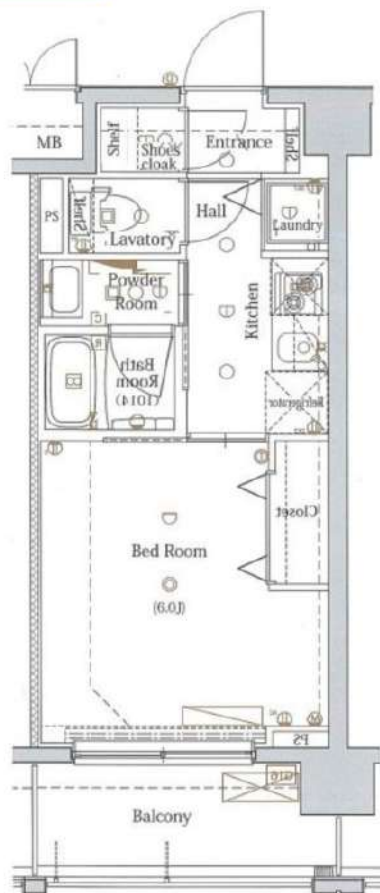
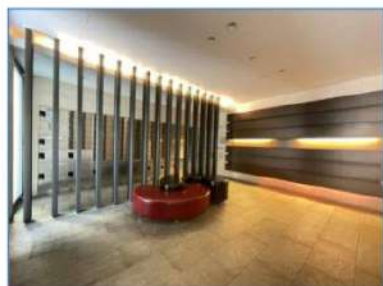
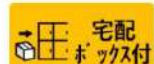


FOR RENT

## ブレスシア多摩川レジデンス 308号室

東急多摩川線矢口渡駅 徒歩4分

京浜東北線蒲田駅 徒歩20分  
東急池上線蓮沼駅 徒歩15分

※図面と現況が異なる場合は、現況を優先致します。

## 分譲賃貸マンション

賃料	89,000円
管理費	12,000円
フレックスあんしんサポート(月額:税込)	1,100円

間取	1K	専有面積	壁芯22.75㎡
保証金	1ヶ月	礼金	0ヶ月
敷金	0ヶ月	更新料	1.5ヶ月

住居表示	東京都大田区多摩川1丁目35-1		
建築構造	鉄筋コンクリート地上5階	所在階	3階
入居日	相談		
現況	居住中	建物竣工	2013年6月
退去予定日	2026年7月27日	ペット飼育	可能
火災保険料	少額短期保険 2年18,000円~	鍵交換代 (税込)	24,200円

設備						

備考	<ul style="list-style-type: none"> <li>■インターネット「Ucom光」(別途契約)</li> <li>■保証会社必須</li> <li>■解約2ヶ月前予告 ■短期解約違約金有</li> <li>■ペット飼育の場合保証金1ヶ月追加</li> <li>■入居審査後、インターネット・電気・ガス・水道のご利用に際し、業者よりお電話させていただきます。</li> <li>■駐輪場・駐車場等の確認は共用部管理会社へお問い合わせください。</li> <li>■居住中・完成前の物件は全て先行契約になります。</li> <li>■共用部管理会社: 株式会社エヌエフ 03-5366-1222</li> </ul>		
----	---	--	--

保証会社	【初回】賃料+管理費合計の50%	51,050円
第1候補	【月次】賃料+管理費合計の1.5%	1,532円
短期違約金	1年未満: 総賃料2ヶ月分 (202,000円) 2年未満: 総賃料1ヶ月分 (101,000円)	

原状回復  
要項

- 貸室内の清掃(基本料金(別途消費税)~30㎡:48,000円、~50㎡:63,000円、~60㎡:73,000円、61㎡~:専有面積に応じる)
- エアコンクリーニング(1台:13,000円税別)
- ペット飼育可能物件の場合はペット飼育のお客様退去時、消臭消毒費用(15,000円税別)はご負担いただけます。
- 保証金は貸主受領時に全額償却されます。預かり金ではありません。退去時原状回復で借主が負担すべき費用の内、保証金の額までは貸主負担に変更することとし、借主への請求から差し引かれます。

新宿本店 新宿区新宿3-21-4新宿ニューターワビル1階  
TEL: 03-6279-2032



みずびや  
水商売のお部屋



あずま通り店 新宿区歌舞伎町1-8-3良川ビル2階  
TEL: 03-6205-5732

# パティナー大森 206

物件種別	間取り	賃料	管理費等
マンション	1K	92,000円	15,000円

## 【Wi-Fiインターネット無料!※FGBB】ペット可 高級分譲賃貸マンション

【Wi-Fiインターネット無料!※FGBB】ペット可 高級分譲賃貸マンション

### 外観

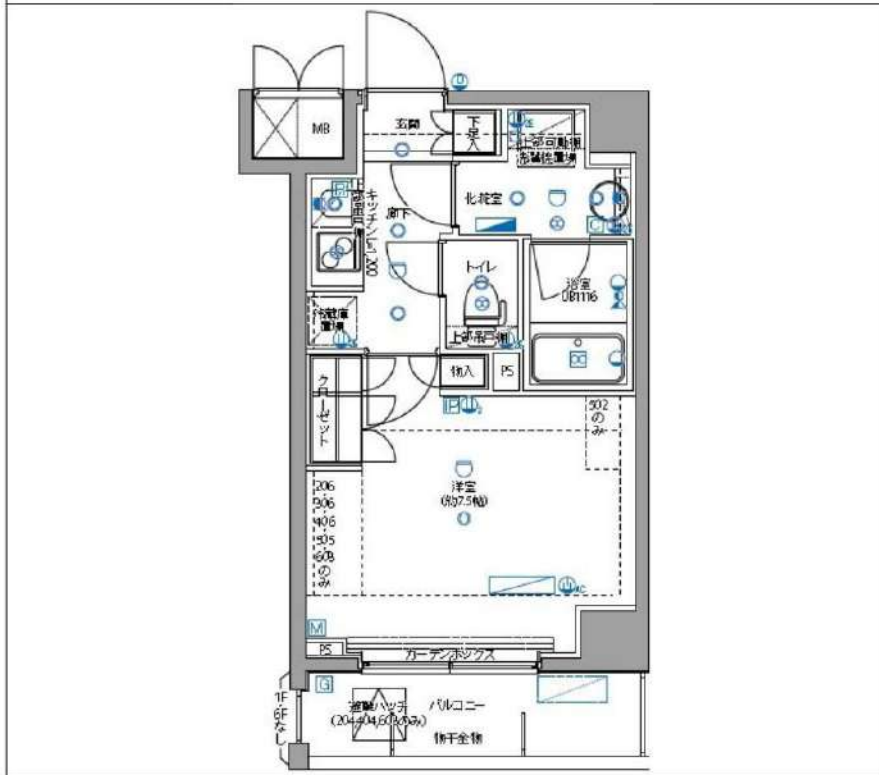


### その他



※図面と異なる場合は現況を優先となります。

### 間取り図



敷金/保証金	0円	礼金/権利金	92,000円
敷引/償却金	0円	更新料	1.5ヶ月(新賃料)
更新事務手数料			
その他費用			
物件所在地	東京都大田区大森西1丁目7-17		
交通	京浜東北線 大森駅 徒歩15分 京急本線 平和島駅 徒歩11分 京急本線 大森海岸駅 徒歩18分		
間取り詳細			
構造	鉄筋コンクリート 2階 / 6階建		
面積	25.67㎡	向き	西
築年月	2015年6月	契約期間	普通借家契約 2年
退去日		入居時期	2026年7月25日
駐車場	駐輪場 バイク置き場		
設備	浴室乾燥, ガス給湯, バス・トイレ別, CS, シャワー, 2口コンロ, ガスキッチン, 温水洗浄便座, エアコン, 室内洗濯機置場, 押入, BS, CATV, モニタ付オートロック, システムキッチン, ネット使用料不要, クローゼット, フローリング, トイレ有, ガスコンロ, ユニットバス, バス有, シューズボックス, 洗面化粧台, TVインターホン, 風除室, エレベーター, 外壁タイル張り, 宅配BOX, デザイナーズ		
入居諸条件	ペット可, 事務所不可, 二人入居可		
損害保険	要 23,000円(2年)		
保証会社	可 保証会社必須/～50%		
備考	■入居中サポート/21450円 ■抗菌代/17600円 ■事務手数料/11000円 ■保証会社必須/～50% ■保険/23000円 ■鍵費用/22000円 ■契約期間(2年普借)※違約金有☆AZPの賃料+1万円でスーパーゼロプラン適用★0 ■ペット飼育時条件有		

新宿本店 新宿区新宿3-21-4新宿ニュータウンワビル1階  
TEL: 03-6279-2032



みずべや  
水商売のお部屋



あずま通り店 新宿区歌舞伎町1-8-3良川ビル2階  
TEL: 03-6205-5732

# プレール・ドゥーク平和島

住み替え応援システムRe・Room  
家賃でポイントがたまる！  
住み替えで使ってお得！

安心管理システム24時間管理  
学生・女性にオススメ



インターネット(BBM-NET)月額基本使用料無料

ペット相談可(小型犬または猫1匹、敷金2ヶ月)

南向き・洋室約7.9畳★24時間対応ゴミ置き場



※図面と現況が異なる場合には現況を優先とします。

## ACCESS

京急本線 平和島駅 徒歩3分

東京モノレール 流通センター 徒歩16分

JR京浜東北・根岸線 大森 徒歩23分

702号室

賃料 100,000円

管理費 10,000円

敷金 0ヶ月 礼金 1ヶ月

## OUTLINE

間取り 1K タイプ 専有面積 25.75㎡

入居日 2026年07月下旬 内見 不可

「木下の賃貸」友の会費 2,530 円(税込)/月額

所在地 東京都大田区大森本町2丁目26-12

構造 RC造 規模 11階建7階

竣工日 2017年11月 総戸数 21戸

駐車場施設有 空き要確認

駐輪場施設有 空き要確認

駐車場敷金なし 駐車場賃料 要確認 円/月額

ペット飼育相談 ペット飼育の場合の敷金 敷金2ヶ月

方位 南 ガス パレットガス推奨

建物管理会社 株式会社キノシタコミュニティ 電気 パレット電気推奨

## LEASE CONDITION

契約期間 2年 更新料 新賃料 1.25 ヶ月

解約予告 1ヶ月前に文書で当社宛に通知

スマートロック登録費用 27,500 円(税込) 消毒代 26,400 円(税込)

定額ルームクリーニング代 63,800 円(税込)

## EQUIPMENT

オートロック	○	洗濯機置場	○	バルコニー	○
エレベーター	○	浴室乾燥機	○	CATV	○
TVモニター付きインターフォン	○	洗浄機能付暖房便座	○	BSアンテナ	○
宅配ボックス	○	追い焚き	○	CSアンテナ	○
ガスコンロ	○	居室床材フローリング	○	カーシェアリング	○
IHキッチンヒーター	○	エアコン	○		
独立洗面台	○	浄化槽	○		

①保証会社加入必須。  
木下グループ保証:初回保証料80%、利用手数料月額550円(税込)、継続保証委託料20,000円(2年毎)  
②木下の賃貸友の会加入必須。入居者補償制度(火災保険)、住まいのトラブル緊急サポート等のサービスを提供。  
単身タイプ月額2,530円(税込)~/法人プラン月額990円(住まいのトラブル緊急サポートのみ)  
③12か月未満の解約時、賃料1か月の違約金が御座います。  
④CATV、BS・CS110、インターネット等(導入されているか否かは要確認)には別途契約、費用がかかります。  
※実入居者様が61歳以上の場合、弊社指定の見守りサービスへのご加入が必須となります。(月額1,800円/税別)

新宿本店

新宿区新宿3-21-4新宿ニューターワビル1階  
TEL: 03-6279-2032



みずびや  
水商売のお部屋



あずま通り店

新宿区歌舞伎町1-8-3良川ビル2階  
TEL: 03-6205-5732

物件名

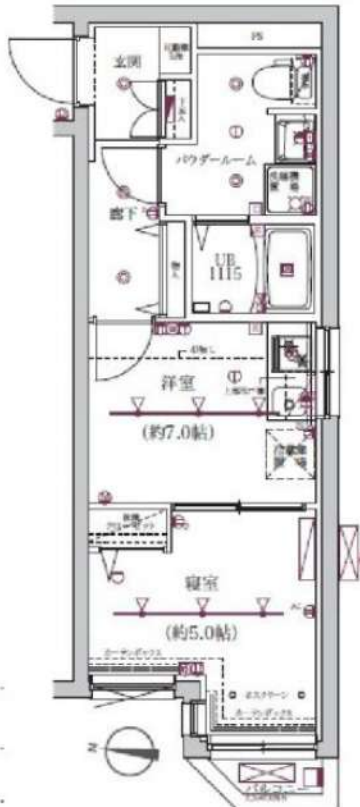
スクエアシティ新蒲田 205

交通

東急池上線「蓮沼」駅 徒歩9分

賃料

110,000円



賃貸条件	管理費	10,000円	
	敷金	0ヶ月	礼金 1.5ヶ月
	路線2	京浜東北線「蒲田」駅 徒歩12分	
	鍵交換代	33,000円	清掃費用 44,000円
	保険	有 ホープ少額短期保険 20,000円 2年	
	契約期間	2年	更新料 新賃料の1ヶ月
所在	その他費用	Smile Support 24 : 22,000円	
	保証会社	いえらぶ安心保証 月払費用総額の50%~ ※口座振替手数料: 月々440円/年間更新料: 10,000円 ※審査次第ではクレディセゾン、にじいろライフへ変更	
	間取り	1DK	専有面積 26.87㎡
	向き	西	築年月 2024年9月
建物	構造	鉄筋コンクリート4階建/2階部分	
	現況	居住中	
	入居予定日	予定2026年9月上旬	
	退去日	2026/08/23	
設備条件	管理会社	リスジャパン株式会社 03-6809-4093	
	設備条件	2人入居相談、敷金不要、保証会社利用可、外国人可、ペット相談、ネット使用料不要、エアコン、温水洗浄便座、システムキッチン、オートロック、宅配ボックス、浴室乾燥機、防犯カメラ、ゴミ出し24時間OK、エレベーター	
備考	備考	<ul style="list-style-type: none"> <li>■ペット飼育可能な物件の場合、飼育時敷金+1ヶ月/償却</li> <li>■半年以内に解約の場合、0.5ヶ月分の短期解約違約金有</li> <li>■クリーニング費用契約時支払い</li> <li>■物件内喫煙不可</li> <li>■空き予定の物件は先行契約</li> <li>■法人契約: 諸条件相談可能</li> <li>■ネット掲載: 全媒体不可</li> <li>■解約予告: 2ヶ月前</li> <li>■契約事務手数料: 5,000円(税別)</li> <li>■更新事務手数料: 5,000円(税別)</li> </ul>	

ライフインフォメーション

セブンイレブン 大田区新蒲田3丁目店…約397m(徒歩5分)、ローソン 新蒲田一丁目店…約251m(徒歩4分)、ファミリーマート 大田新蒲田二丁目店…約332m(徒歩5分)、chocoZAP(チョコザップ) 西蒲田七丁目…約521m(徒歩7分)、東武ストア 東矢口店…約532m(徒歩7分)、まいばすけっと新蒲田道塚通り…約366m(徒歩5分)、mini(ミニ)ピアゴ 新蒲田1丁目店…約258m(徒歩4分)、東矢口三丁目公園…約438m(徒歩6分)

※図面と現況が異なる場合は、現況優先となります。※駐輪場・ネット環境等につきましては、上記建物管理会社へお問い合わせください。

新宿本店 新宿区新宿3-21-4新宿ニュータウンビル1階 TEL: 03-6279-2032



みずべや 水商売のお部屋



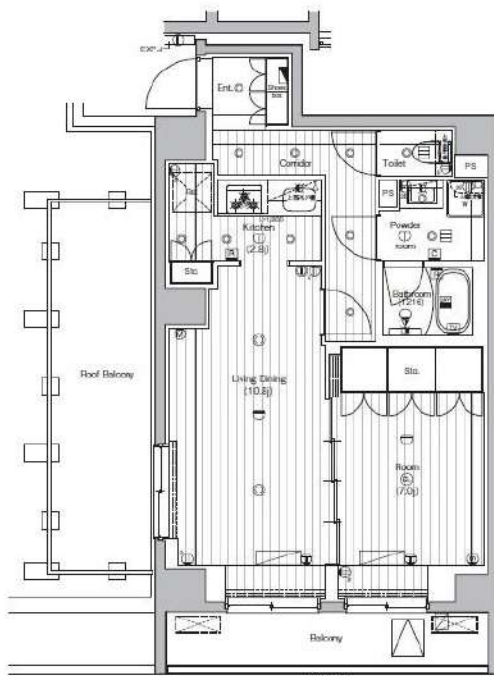
あずま通り店 新宿区歌舞伎町1-8-3良川ビル2階 TEL: 03-6205-5732

# PREM UM CUBE 大森 TRQ S

号室	賃料 (円)	共益費 (円)	敷金(償却金)	礼金	保証金
305	204,500	22,000	0 ヶ月 (0) ヶ月	0 ヶ月	0 ヶ月

【インターネット無料：イーロードコミュニケーションズ】築浅高級分譲賃貸マンション ペット飼育可 浴室TV・追い焚き機能付きバス ルーフバルコニー付きのお部屋

図面と現状が相違する場合、現状優先となります。



建物所在地	東京都大田区南馬込3丁目26-1	区分	
交通	J R 京浜東北・根岸線/大森 徒歩13分 都営浅草線/西馬込 徒歩19分		
構造・規模	鉄筋コンクリート造 地上:8階	種別	マンション
専有面積	53.55 m <sup>2</sup>	入居時期	即入居
竣工年月	2025/3/27	方角	西
賃貸条件	<ul style="list-style-type: none"> <li>■契約/普通借家契約</li> <li>■契約期間/2年</li> <li>■解約予告/2ヶ月前</li> <li>■更新料/新賃料 0.0ヶ月</li> <li>■更新事務手数料 22,000円(税込)</li> <li>■短期解約違約金(1年未満の解約で総賃料2ヶ月分、1年以上2年未満の解約で総賃料1ヶ月分)</li> <li>■入居中サポート/月額1,500円</li> <li>■室内抗菌処理代/0円</li> <li>■事務手数料/0円</li> <li>■鍵交換代/25,300円(退去時に別途精算)</li> <li>■火災保険/25,000円</li> <li>■保証会社加入必須</li> <li>■ペット飼育1匹の場合共益費+3500円追加、2匹の場合共益費+3500円追加及び敷金1ヶ月追加(償却※犬・猫いずれが2匹(成長時体長50cm以下、体重10kg以下))</li> </ul>		
特約事項	■指定電力案内有(契約自由) ※騒音に関する注意事項有		
設備	システムキッチン、ゲリラ付3口ガス灶、バス・トイレ別、ユニットバス、温水洗浄付き暖房便座、24換気浴室換・乾・暖、浴室テレビ付き、追炊機能付きバス、室内洗濯機置場、独立洗面台、洋室、フローリング、24時間換気システム、角部屋、エアコン2台、BS対応、CS110°対応、地デジ対応、インターネット無料、都市ガス、排水(公共下水)、シューズボックス、イチャカ(TV)、TVモニターロック、エレベータ、ルーフバルコニー、宅配ボックス、メールボックス、駐輪場、バイク置場、駐車場、ペット2匹飼育可		
その他設備			



■口振手数料：～660円 ■保証会社の更新料：10,000円～  
 ■クリーニング費用：～40㎡/71,500円 ～50㎡/77,000円  
 50㎡以上/88,000円 以降10㎡毎11,000円(SZP成約時：+鍵交換代25,300円)  
 ※上記費用は物件によって異なる場合がございます。詳細は直接お問い合わせください。

**新宿本店** 新宿区新宿3-21-4新宿ニュータウンビル1階  
 TEL: 03-6279-2032



**みずべや**  
 水商売のお部屋



**あずま通り店** 新宿区歌舞伎町1-8-3良川ビル2階  
 TEL: 03-6205-5732