

千代田線「北綾瀬」駅 徒歩8分 つくばエクスプレス「青井」駅 徒歩13分  
常磐緩行線「綾瀬」駅 徒歩20分

FR :

# クレヴィスタ北綾瀬 201

東京都足立区綾瀬 7丁目19-5

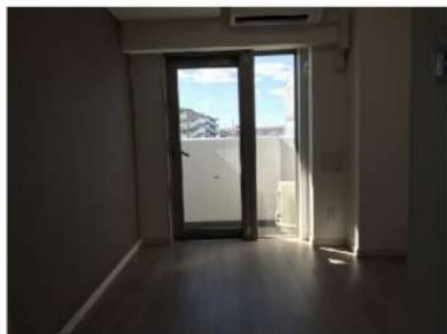
構造 鉄筋コンクリート9階建

面積 21.23㎡

竣工 2017年10月

間取り 1K

退去予定日：2026/04/26  
方角：西



## セールスポイント

新着情報：クレヴィスタ北綾瀬の空室情報ならコチラ。クレヴィスタ北綾瀬：千代田線北綾瀬駅にも近くて便利。収納はシューズボックス・クロゼットなどが備え付けられているので、衣類や日用品の収納に重宝します。当社スタッフの豊富な経験から、住まい探しに関するお問い合わせを受け付けております。お客様のニーズにお応えできるよう努めて参りますので、まずはお気軽にご連絡下さい。

## スマートホーム

クレヴィスタ北綾瀬の詳しい情報。JA東京スマイル北綾瀬支店が歩いて275mのところにあります。こちらの物件はマンションです。犯罪を抑制する効果がある防犯カメラ付きの物件です。当社では、千代田線北綾瀬周辺の多様な賃貸情報を取り扱っております。千代田線北綾瀬の近くで部屋探しをしている方は、当社までお問い合わせください。

※図面と現況が異なる場合は現況優先になります。



## ▼賃貸借条件

賃料	79,000円
共益費	10,000円
契約期間	2年
更新料	新賃料の1ヶ月
▼その他条件	
ペット	相談
法人	可
外国籍	社会人/大学生 敷金+1 上記以外 敷金+3 償却1

### 【確認事項】

- ・レジデンシャルサポート (賠償責任・火災保険、24時間駆付)
- ・法人(保証会社不可): 敷金+2ヶ月/礼金+2ヶ月
- ・水・風可: 敷金+1ヶ月
- ・2人入居: 敷金+1ヶ月
- ・ペット: 小型犬+1ヶ月/猫+1.5ヶ月(償却)
- ・不動産業者入居不可(連保も不可)

## ▼初期費用

敷金	0ヶ月
礼金	0.5ヶ月
保証:イオースカート	緊急連絡先40%
保証:ルームバンク 口振手数料¥330	緊急連絡先40%
保証:GTN	GTN 外国籍の方エポスグローバルプラン 総額家賃の100% +月次費用 総額家賃の2%
その他月額費用 (詳細左記記載)	レジデンシャルサポート料 800円
室内清掃費用	55,000円
鍵交換代	44,000円
その他初期費用	書類作成代: 11,000円
入居時期	予定2026年5月下旬

新宿本店

新宿区新宿3-21-4新宿ニュータワービル1階  
TEL: 03-6279-2032



みずべや  
水商売のお部屋



あずま通り店

新宿区歌舞伎町1-8-3良川ビル2階  
TEL: 03-6205-5732

# クリア田端プレミアレジデンス 303

物件種別	間取り	賃料	管理費等
マンション	1K	91,000円	15,000円

## セキュリティも室内設備も充実 ペット可 高級賃貸レジデンス

セキュリティも室内設備も充実 ペット可 高級賃貸レジデンス

外観



その他



間取り図



敷金/保証金	91,000円	礼金/権利金	91,000円
敷引/償却金	91,000円	更新料	1.5ヶ月(新賃料)
更新事務手数料			
その他費用			
物件所在地	東京都荒川区東尾久3丁目28-5		
交通	日暮里・舎人ライナー 熊野前駅 徒歩4分 都電荒川線 熊野前駅 徒歩5分 山手線 田端駅 徒歩17分		
間取り詳細			
構造	鉄筋コンクリート 3階 / 12階建		
面積	25.48㎡	向き	北
築年月	2014年6月	契約期間	普通借家契約 2年
退去日		入居時期	2026年8月24日
駐車場	駐輪場		
設備	温水洗浄便座, ウォークインクローゼット, 人感照明センサー, 2口コンロ, システムキッチン, ガス給湯, エアコン, ユニットバス, バス有, TVインターホン, シャワー, クローゼット, トイレ有, ガスキッチン, ガスコンロ, 洗面化粧台, バストイレ別, 室内洗濯機置場, BS, CS, 24時間換気システム, フローリング, 浴室乾燥, モニタ付オートロック, シューズボックス, 押入, エレベーター, 外壁タイル張り, デザイナーズ, 宅配BOX		
入居諸条件	ペット可, 事務所不可, 二人入居可		
損害保険	要 23,000円(2年)		
保証会社	可 保証会社必須/～50%		
備考	■入居中サポート/21450円 ■抗菌代/17600円 ■事務手数料/11000円 ■保証会社必須/～50% ■保険/23000円 ■鍵費用/22000円 ■契約期間(2年普借)※違約金有☆AZPの賃料+1万円でスーパーゼロプラン適用★0 ■ペット飼育時条件有		

新宿本店 新宿区新宿3-21-4新宿ニューワールドビル1階  
TEL: 03-6279-2032



みずべや  
水商売のお部屋



あずま通り店 新宿区歌舞伎町1-8-3良川ビル2階  
TEL: 03-6205-5732

# ZOOM北千住 406

物件種別	間取り	賃料	管理費等
マンション	1K	114,000円	6,000円

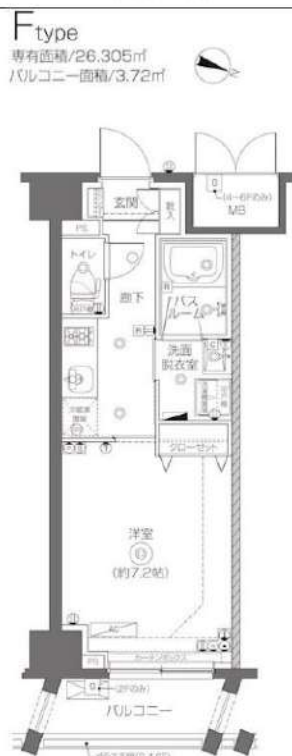
敷金/保証金	114,000円	礼金/権利金	114,000円
敷引/償却金		更新料	
更新事務手数料			
その他費用	<small>[-一時金] 鍵交換費用(税込): 33,000円                  [月次費用] 家財保険+付帯サービス(税込): 1,735円                  (備考) ■契約時: 当月分+翌月分の賃料・管理費をお支払い頂きます ■ペット飼育時: 敷金1ヶ月追加(別途飼育相則参照・要申請書) ■解約時: ルームクリーニング費用及び借主負担分の原状回復費用をお支払い頂きます</small>		
物件所在地	東京都足立区千住東1丁目18-11		
交通	東京メトロ日比谷線 北千住駅 徒歩6分 東京メトロ千代田線 北千住駅 徒歩6分 京成本線 京成関屋駅 徒歩9分		
間取り詳細	4階: 洋室 7.20畳		
構造	鉄筋コンクリート 4階 / 8階建		
面積	26.30㎡	向き	北東
築年月	2021年3月15日	契約期間	定期借家契約 2年
退去日	2026年6月15日	入居時期	2026年7月上旬
駐車場	要問合せ 駐輪場		
設備	2口ガス 独立洗面台 脱衣室 浴室換気乾燥機 追焚 温水洗浄便座 エアコン クローゼット		
入居諸条件	ペット可		
損害保険			
保証会社	必須 トーシンライフ、オリコフォレントインシュア、全保連/保証料: 初回=賃料等×50%、月額=賃料等×1%		
備考	■住居専用 ■民泊利用不可 ■自転車: 月額500円 ※要空き確認・2年分一括払い ■部屋タイプ: F ■再契約可(条件未定) ※内装は入居までに変更となる場合がございます ■外国籍相談可(申込条件: 在留カード必須、日本語読み書き出来る方、連帯保証人必須: 日本人又は永住者) ■一部法人保証会社未加入時: 敷金・礼金を各1ヶ月追加 ◆内見予約は「スマート内覧」◆		

外観



その他

間取り図



新宿本店

新宿区新宿3-21-4新宿ニューターワビル1階  
 TEL: 03-6279-2032



みずいべや  
 水商売のお部屋



あずま通り店

新宿区歌舞伎町1-8-3良川ビル2階  
 TEL: 03-6205-5732

賃料	128,000円
共益費	15,000円

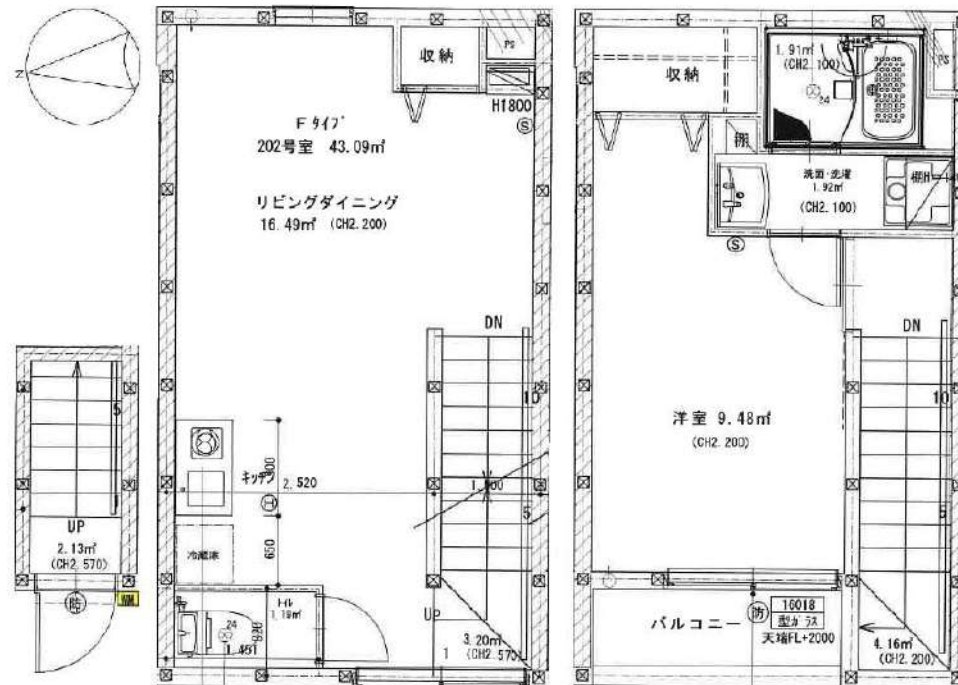
# パークノート東日暮里 202号室



JR常磐線『三河島』駅 徒歩5分

JR山手線『日暮里』駅 徒歩13分

所在	東京都荒川区東日暮里3-31-13
建物	構造：木造 規模：地上3階建 2階部分 総戸数：8戸 築年月：2018年1月
間取り	1LDK 43.09㎡
賃貸条件	敷金：賃料の0ヶ月分 礼金：賃料の0ヶ月分 更新料：新賃料の1ヶ月分 更新事務手数料：新賃料の0.5ヶ月分 現況：空室（内見現地対応） 入居日：即入居 火災保険：加入必須（18,000円～） 保証会社：加入必須（初回保証料50%～） 鍵交換：33,000円（税込）必須 24時間サポート：16,500円（税込）/2年 必須 書類作成費用：11,000円（税込）必須
設備	プロパンガス、インターネット無料、給湯 室内洗濯機置場、温水洗浄便座、浴室乾燥機 バストイレ別、独立洗面台、シューズボックス ガスコンロ1口、クローゼット、フローリング
その他	ペット飼育不可 普通借家2年、解約予告2ヶ月前 短期解約違約金有 賃料共益費1ヶ月（1年未満）



※図面と現況が異なる場合は現況優先と致します。退去前の申込は先行契約のみの受付となります。

新宿本店 新宿区新宿3-21-4新宿ニュータウンビル1階  
TEL：03-6279-2032



みずべや  
水商売のお部屋



あずま通り店 新宿区歌舞伎町1-8-3良川ビル2階  
TEL：03-6205-5732

# ペリグリンアパートメント 0201

物件種別	間取り	賃料	管理費等
マンション	2DK	140,000円	

☆インターネットJ:COM無料(別途申込要)  
 ☆グリル付きシステムキッチン

ライブズでんき加入で電気代1ヶ月分無料  
 ※掲載写真は一例です(現況優先)



敷金/保証金	140,000円	礼金/権利金	140,000円
敷引/償却金		更新料	1.5ヶ月(新賃料)
更新事務手数料			
その他費用	[一時金] 町内会費: 7,200円, 事務手数料: 11,000円, 鍵交換代: 38,500円 [月次費用] naviサポート: 990円 (備考) 解約予告2ヶ月前・更新料1.5ヶ月		
物件所在地	東京都台東区浅草4丁目46-4		
交通	つくばエクスプレス 浅草[つくばEXP]駅 徒歩10分 東京メトロ銀座線 浅草駅 徒歩14分 都営浅草線 浅草駅 徒歩14分		
間取り詳細			
構造	鉄骨 2階 / 6階建		
面積	45.30㎡	向き	南
築年月	2002年9月30日	契約期間	普通借家契約 2年
退去日	2026年7月8日	入居時期	2026年8月上旬 予定
駐車場			
設備	3口以上コンロ, エアコン, ガスコンロ設置済, ガス給湯, クローゼット, システムキッチン, シューズボックス, ネット使用料不要, バス・トイレ別, 温水洗浄便座, 火災報知機, 室内洗濯機置場, 洗面化粧台, 洗面所独立, 追い焚き風呂, エレベーター		
入居諸条件	ペット不可, 楽器使用不可, 事務所不可, 法人可		
損害保険	要 フレックス少額短期保険 20,000円(2年)		
保証会社	必須 初回保証料(賃料+管理費+naviサポート等)×50%, 月次保証料1%		
備考	<ul style="list-style-type: none"> <li>・短期解約違約金あり(1年未満解約は賃料1ヶ月分)</li> <li>・入居者様専用アプリのご登録必須</li> <li>・外国籍不可</li> </ul> 物件確認・内見予約・お申込みは【いい生活Square】をご確認ください		

新宿本店

新宿区新宿3-21-4新宿ニュータワービル1階  
 TEL: 03-6279-2032



みずぺや  
 水商売のお部屋



あずま通り店

新宿区歌舞伎町1-8-3良川ビル2階  
 TEL: 03-6205-5732

# ティモナー日暮里イースト 601号室

東京メトロ日比谷線「三ノ輪」駅まで 徒歩9分  
JR常磐線「三河島」駅まで 徒歩9分

## 物件概要

- ◆所在地 : 東京都荒川区東日暮里2-20-14
- ◆構造 : 鉄筋コンクリート造 地上8階建
- ◆築年月 : 平成27(2015)年 10月
- ◆専有面積 : 43.98㎡ ◆バルコニー面積: 16.36㎡
- ◆間取り : 2LDK ◆用途 : 住居専用
- ◆総戸数 : 29戸

## 契約条件

### 《賃貸条件》

- 敷金 : 1ヶ月 - 礼金 : 2ヶ月
- 更新料 : 新賃料1ヶ月分 - 更新手数料 : 新賃料0.55ヶ月分
- 解約予告 : 2ヶ月前 - 入居日 : 相談
- 事務手数料 : 16,500円 - 鍵交換費用 : 31,900円

### 《その他条件》

- 火災保険加入義務有 : 16,800円~/2年(Aライフ)
- 保証会社加入義務有 : 貸主より選定(①と②の両方が発生します)  
→①初回費用...賃料と共益費総額の50%~  
②保証料...月額保証料 若しくは 年間保証料(プランによる)
- 24サポ加入義務有 : 16,500円/2年(くらしーど24)
- ※法人社宅契約ご相談ください
- ※大手法人等、保証会社未加入の場合は、敷金2ヶ月・礼金2ヶ月

## 備考

- ペット飼育 : 飼育不可
- インターネット: 利用可。最新情報は建物管理会社へ要確認
- 退去時基本クリーニング費用 : 1,650円/㎡

賃料	共益費
165,000円	20,000円

※ マイソク内表示、全て税込価格

※ 図面と現況が異なる場合は現況を優先と致します。

### 【設備:専有部】

- ◆エアコン
- ◆温水シャワー洗浄暖房機能便座付きトイレ
- ◆浴室換気乾燥機
- ◆独立洗面台
- ◆システムキッチン
- ◆室内洗濯機置場
- ◆フローリング
- ◆クローゼット
- ◆シューズボックス
- ◆洗面脱衣室

### 【設備:共用部】

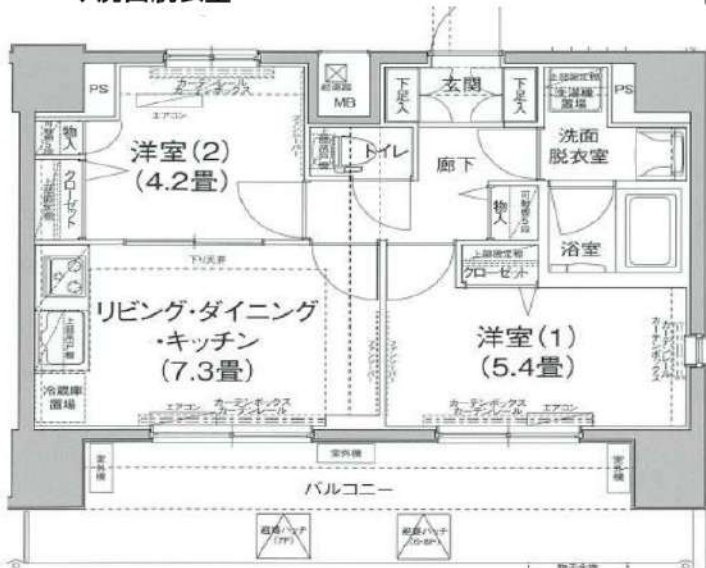
- ◎オートロック
- ◎TVモニター付インターホン
- ◎宅配ロッカー
- ◎エレベーター
- ◎防犯カメラ
- ◎駐輪場
- ◎バイク置場

先行募集

2路線2駅利用可

分譲賃貸マンション

退去日2026年8月9日



新宿本店 新宿区新宿3-21-4新宿ニューワールドビル1階  
TEL: 03-6279-2032

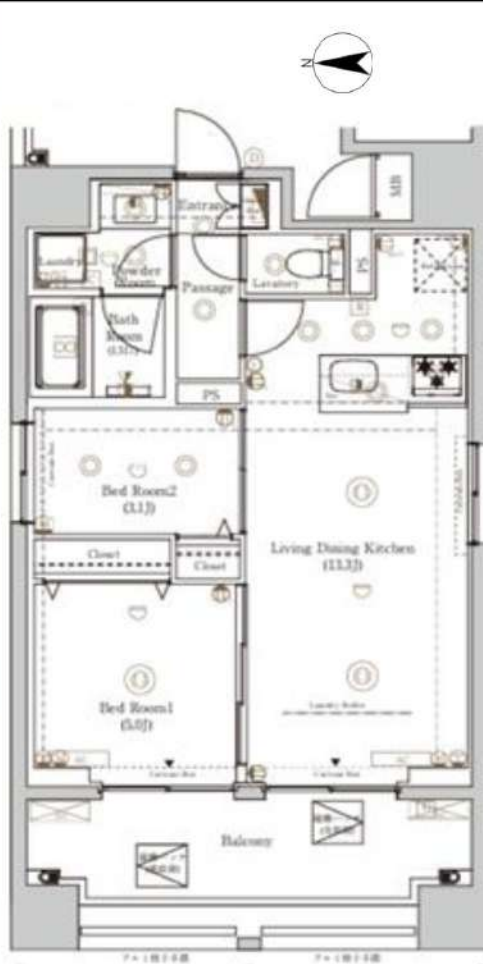


みざべあ  
水商売のお部屋



あずま通り店 新宿区歌舞伎町1-8-3良川ビル2階  
TEL: 03-6205-5732

エストゥールスプラス西日暮里 <i>EsTRUTH Plus NISHI-NIPPORI</i>	号室 801	賃料 205,000円	管理費 12,000円	敷金 1ヶ月	礼金 1ヶ月	保証金 0ヶ月
インターネット <b>無料</b> <b>3路線</b> 利用可能	交通	JR山手線・東京外口千代田線 「西日暮里」駅徒歩 5分		日暮里舎人ライナー線 「西日暮里」駅徒歩 3分		



図面・写真と現状が異なる場合は現状優先と致します。

概要	所在地	〒116-0013 東京都荒川区西日暮里6-54-7		
	構造	鉄筋コンクリート造 地上9階建		
	築年数	2019年3月	契約形態	普通契約2年
	専有面積	48.86㎡	間取り	2LDK
条件	火災保険料	2,000円(税別)/月額	間取り更新料	10,000円(税別)
	24時間緊急対応料		リフト業務料	新賃料1.5ヶ月分
	保証会社(必須)	月額保証料: 総賃料の1% (最低1000円) ※にじいるライフ利用時 別途 引落手数料500円(税別) ※年更新料無 初回保証料: 総賃料×50% ※にじいるライフ利用時 上記は株式会社 にじいるライフ 利用の場合 ※その他保証会社取扱いあり		
	共有部分	<ul style="list-style-type: none"> <li>・フローリング</li> <li>・エアコン</li> <li>・シューズボックス</li> <li>・浴室乾燥機</li> <li>・温水洗浄便座</li> <li>・クローゼット</li> <li>・TVモニター付インターホン</li> <li>・室内洗濯機置場</li> <li>・システムキッチン3口ガスコンロ</li> <li>・独立洗面台</li> <li>・パストイレ別</li> </ul>		
設備	共有部分	<ul style="list-style-type: none"> <li>・オートロック</li> <li>・メールボックス</li> <li>・宅配ボックス</li> <li>・防犯カメラ</li> <li>・都市ガス</li> <li>・エレベーター</li> <li>・インターネット無料 ((株)ファイバーゲート)</li> <li>・駐輪場 ※空き状況・詳細は下記に要確認 (株)メイブルリビングサービス TEL:03-5489-4344</li> </ul>		
	内見時期	8月19日	入居時期	9月上旬
その他	<ul style="list-style-type: none"> <li>・短期解約違約金有り</li> <li>・退去時ハウスクリーニング代請求(外国籍の方は敷金から償却)</li> <li>・外国籍の方ご相談可能(敷金1ヶ月分追加・退去時償却)</li> <li>・建物管理: (株)メイブルリビングサービス 【TEL: 03-5489-4344】</li> </ul>			
	申込時	身分証明書		

新宿本店

新宿区新宿3-21-4新宿ニュータウンビル1階  
TEL: 03-6279-2032



みずびや  
水商売のお部屋



あずま通り店

新宿区歌舞伎町1-8-3良川ビル2階  
TEL: 03-6205-5732