

# シンシティ本蓮沼ベルグレード

分譲賃貸マンション

賃料	75,000		
管理費	15,000		
礼金	2ヶ月	敷金	0ヶ月

- 所在地 〒174-0061 東京都板橋区大原町11-16
- 交通・アクセス  
都営三田線「本蓮沼」まで徒歩5分  
都営三田線「志村坂上」まで徒歩8分

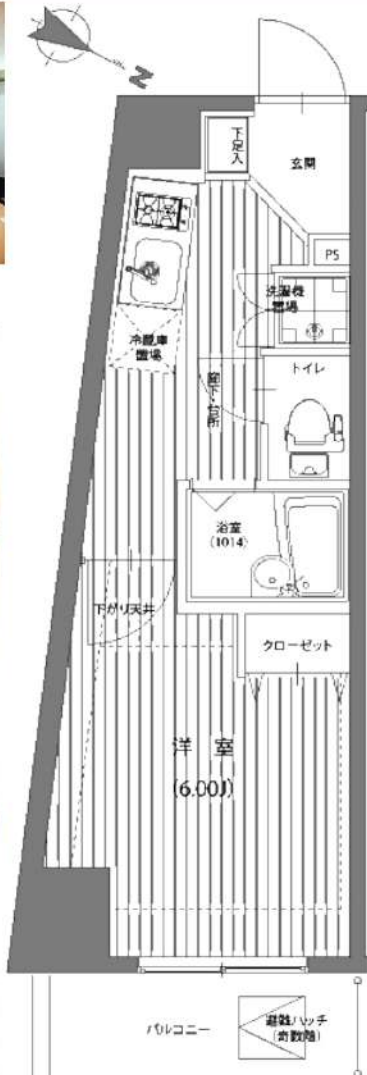


### ●周辺施設●

- ★コンビニ…セブンイレブン まで徒歩1分♪  
ファミリーマートまで徒歩5分♪
- ★スーパー…まいばすけっと まで徒歩1分♪  
※営業時間 7:00~24:00♪  
肉のハナマサ まで徒歩3分♪  
※営業時間 24時間営業

※表示条件は標準条件です。審査内容により、契約条件が異なる場合があります。  
※インターネットは設備の状況により、資料に記載したサービスの利用ができない場合がございます。この場合、別の利用方法を推奨することとなります。  
※資料と実際の仕様、設備が異なる場合は現状を優先と致します。アクセントクロス等は退去時の状態により素材・色合い等を変更する場合がございます。

★インターネット無料★  
物件から5分以内にコンビニ・スーパー多数  
★アクセントクロス施工★



### 部屋設備

- バス・トイレ別
- TVモニタ付インターホン
- エアコン
- 2ロガスシステムキッチン
- 浴室換気乾燥暖房機
- 24時間換気システム
- 温水洗浄便座
- 室内洗濯機置場
- ダブルディンプル鏡
- シューズボックス
- クローゼット
- フローリング
- 人感センサ付玄関照明
- 室内物干し金物

### 建物設備

- TVモニタ付オートロック
- エレベーター
- 宅配ボックス
- 防犯カメラ
- 敷地内ゴミ置場
- BS・CS110° ※  
※別途契約項目あり
- インターネット無料回線  
回線：つなぐミュージックソング  
プロ：UCOM光レジデンス  
TEL：0120-359-842

●QRコード●  
動画はこちら♪



**YOU TUBE !**  
物件名 専有面積  
を入力して検索！！

号室	803号室		
間取り	1K	専有面積	22.28㎡
竣工	2009年9月	総戸数	39戸
構造	鉄筋コンクリート造 地上11階建		
現況	内装中	退去予定	-
入居時期	7月中旬	内見予定	内見可 (現地対応)
建物管理	会社名	シナネンアジア株式会社	
	連絡先	03-5367-2107	
	駐輪場	あきあり	100円・300円/月 年払い
	バイク置場	あきなし	-
駐車場	なし	-	
契約条件	普通賃貸借契約	期間	2年
更新料	新賃料1ヶ月分+更新時事務手数料：原賃料0.5ヶ月(税別)		
初期費用	①当社指定保証会社の利用が基本必須です。		
	【エポス】	家賃総額70%・月次 家賃総額 1% 学生割引：15,000円・月次 家賃総額 1% ※学生割引：審査時に期限内の学生証を提示で割引対象	
	【GTN】	外国籍の場合 家賃総額100%・月次2% エポス審査否決の場合は、保証会社振替審査	
	【その他】	家賃総額の50%~100% 詳細は別途案内	
	②礼金および敷金	本紙左上に記載	
	③鍵交換費用	33,000円(税込)	
	④安心入居サポート月会費	毎月770円(税込)	
	⑤契約書類作成料	22,000円(税込)	
	⑥家財保険料	18,000円(2年間)※エポス利用の場合は後日請求	
	⑦仲介手数料	1ヶ月(別途消費税) = 82,500円(税込)	
⑧当月の日割り家賃			
⑨翌月家賃(⑧15日以降に賃貸の場合)			
⑩消毒代	11,000円(税込)		
退去時	退去時クリーニング費60,500円(税込)※解約時精算 上記に日常清掃範囲 設備エアコン洗浄 浴室鏡研磨含む 故意、過失等による汚れ・キズ等は別途・ペット不可・禁煙		
大手法人	・法人規定応相談・保証会社、連帯保証人無し ・敷金1ヶ月プラス・入金ベース鍵渡し可・包括保険可		
外国籍	・OK=留学生可・海外審査可 NG=未成年不可 ・礼金1ヶ月プラス・保証金2か月(償却・原復費充当) ・賃料+10%増額 ※但し、永住者・定住者を除く ※適用消費税率10%		

内見用に電気契約済み・退室時ブレーカーはONのまま

新宿本店 新宿区新宿3-21-4新宿ニューワールド1階  
TEL：03-6279-2032



みずばや  
水商売のお部屋



あずま通り店 新宿区歌舞伎町1-8-3良川ビル2階  
TEL：03-6205-5732

物件名

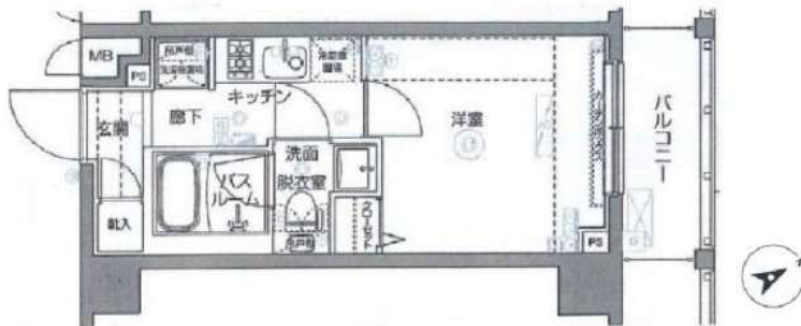
ZOOM上板橋 204

交通

東武東上線「上板橋」駅 徒歩6分

賃料

77,000円



周辺環境

フレンド薬局まで103m、せきはら薬局まで174m、ローソンストア100 LS上板橋二丁目店まで176m、上板橋郵便局まで219m、ミニストップ 上板橋店まで245m、オーケー 上板橋店まで290m、OK(オーケー) 上板橋店まで387m、まいばすけっと上板橋駅西まで419m、ファミリーマート 練馬北町一丁目店まで516m、セブンイレブン 練馬北町一丁目店まで525m、イトーヨーカドー 上板橋店まで689m、板橋中台郵便局まで738m

賃貸条件	管理費	10,000円	
	敷金	0ヶ月	礼金 1.5ヶ月
	路線2	東武東上線「東武練馬」駅 徒歩15分	
	鍵交換代	33,000円	清掃費用 44,000円
	保険	有 ホープ少額短期保険 20,000円 2年	
	契約期間	2年	更新料 新賃料の1ヶ月
	その他費用	Smile Support 24 : 22,000円	
保証会社	いえらぶ安心保証 月払費用総額の50%~ ※口座振替手数料: 月々440円/年間更新料: 10,000円 ※審査次第ではクレディセゾン、にじいろライフへ変更		
所在	東京都板橋区上板橋 2丁目10-7		
建物	間取り	1K	専有面積 20.40㎡
	向き	北東	築年月 2015年2月
	構造	鉄筋コンクリート8階建/2階部分	
	現況	居住中	
	入居予定日	予定2026年9月上旬	
	退去日	2026/08/18	
管理会社	株式会社LENZ DX 0422-67-9311		
設備条件	温水洗浄便座、追い焚き、システムキッチン、宅配ボックス、浴室乾燥機、防犯カメラ、ゴミ出し24時間OK、ペット相談、分譲賃貸、駐輪場、ネット使用料不要、24時間換気システム、敷地内ごみ置き場、洗面台、2人入居相談、敷金不要、外国人可		
備考	<ul style="list-style-type: none"> <li>■ペット飼育可能な物件の場合、飼育時敷金+1ヶ月/償却■</li> <li>■半年以内に解約の場合、0.5ヶ月分の短期解約違約金有■</li> <li>■クリーニング費用契約時支払い■物件内喫煙不可■</li> <li>■空き予定の物件は先行契約■法人契約: 諸条件相談可能■</li> <li>■ネット掲載: 全媒体不可■解約予告: 2ヶ月前■</li> <li>■契約事務手数料: 5,000円(税別)■</li> <li>■更新事務手数料: 5,000円(税別)■</li> </ul>		

※図面と現況が異なる場合は、現況優先となります。※駐輪場・ネット環境等につきましては、上記建物管理会社へお問い合わせください。

新宿本店

新宿区新宿3-21-4新宿ニュータウンビル1階  
TEL: 03-6279-2032



みずべや  
水商売のお部屋



あずま通り店

新宿区歌舞伎町1-8-3良川ビル2階  
TEL: 03-6205-5732

# ベレッツァ中板橋 101

人気の南向き・角部屋★嬉しいインターネット無料♪



●インターネット無料：レジデンシャルインターネット（最大通信速度1Gbps）●駐輪場：各世帯1台まで・バイク不可●エアコン1基（洋室）●照明器具1基（洋室）●その他設備：マグネット式傘立て・マグネット式キーフック付トレイ

### 再契約型定期借家

再契約型定期借家契約の場合、家賃滞納・近隣迷惑行為など契約違反があれば原則的に再契約をおこないますので、そのまま住み続けていただけます。

■**申込時注意** ●個人契約時：入居者本人のみ契約可●スカイレント保証：アルバイト・派遣社員・無職の方は連帯保証人必須●大手法人契約時：普通借家契約の相談可 ●広告期限：2026年07月末迄 ●現況優先。写真は同物件・別部屋の場合があります●消費税額：適用税率に準ずる●図面の寸法：目安であり現況優先●利用する保証会社によって契約金条件（敷金等）が変更となる場合あり●ADは内税



賃料	78,000円	共益費	3,000円
敷金	--	礼金	1ヶ月
		償却	-

### 住所・アクセス

東京都 板橋区中板橋 3-9  
 ●東武東上線 中板橋駅 徒歩7分  
 ●東武東上線 ときわ台駅 徒歩17分

その他費用	間取り
●Art Club <月額> 1,320円 (税込) ●鍵交換代 33,000円 (税込) ●諸経費 3,300円 (税込)	1K
	専有面積
	19.09㎡

### 保証会社

スカイレント：月額費用の50%（加入料下限20,000円）月額保証料1,000円（非課税） GTN：月額費用の60%（加入料下限30,000円）月額保証料2%（最低保証料1,000円）※外国籍の方・敷金+1ヶ月

契約形態	契約期間/解約予告	
再契約型定期借家	2年/1ヶ月前通知	
再契約料	再契約事務手数料	
新賃料の1ヶ月分	-	
構造/所属階	築年月	総戸数
木造 3階建て/1階	2017年05月	14戸
退去予定日	入居可能目安	
退去済	相談	

### 備考

●Art Club：家財保険・24時間サービス・作業をセットにしたサブ・クラブ ●諸経費：書類作成・郵送料金 ●契約開始後1年未満解約の場合違約金1ヶ月（賃料+共益費）有 ●プロパンガスのご契約時、保証金がかかる場合がございます。詳細はガス会社にお問い合わせください

新宿本店

新宿区新宿3-21-4新宿ニューターワビル1階  
TEL：03-6279-2032



みずいべり  
水商売のお部屋



あずま通り店

新宿区歌舞伎町1-8-3良川ビル2階  
TEL：03-6205-5732

RENECAT導入済物件★消臭抗菌効果が半永久持続  
★家具・家電付賃貸へ変更可★すぐお住まいになれます

Access

JR山手線  
「**巣鴨**」駅徒歩 3分

JR山手線  
「**駒込**」駅徒歩 8分



- ダブル配筋で耐震性の高い基礎構造
- カラーTVモニター付オートロック
- 安心の共用部防犯カメラ7台設置
- 監視カメラ防犯窓、モニター付きエレベーター
- ダブルロック&ディンプルキー
- 快適なエアコン1基標準装備
- お手入れ楽々フローリング採用
- 2口ガスシステムキッチン
- ★雨天や冬に必須浴室換気乾燥暖房涼風機
- 清潔な暖房便座付き温水シャワートイレ
- ★WiFiネット使い放題ファイバーゲート
- ↑速度等詳細はTel.0120-988-660
- 収納便利なクローゼット
- BS/CS110”(別途費用)
- 24時間利用可能なゴミ置き場
- 24時間利用可能宅配ボックス
- バイク・駐車場(空き状況条件等、要確認)
- 駐輪場(空き条件等含め要詳細確認)
- ペット可小型1匹まで(敷金1ヶ月追加)
- 2人入居・外国籍入居可能・海外審査可能

0804 号室 専有面積 25.57㎡

間取 1DK

賃料 **125,000** 円/月

共益費 20,000 円/月

物件概要

所在地 / 東京都豊島区巣鴨1丁目9-8  
構造・規模 / 鉄筋コンクリート造 10階建  
総戸数 / 35 戸  
築年月 / 2020年08月01日  
入居日 / 2026年07月17日

契約条件

保証金1ヶ月 (契約時償却)

SC保証システム利用料:家賃総額55%(最低金額5.5万円)  
保証人付プラン:家賃総額の30%(最低金額3万円)  
保証金契約時償却(保証金プランで契約の場合)  
24Hサポート料22,000円/1年・鍵交換代22,000円  
室内抗菌処理代17,600円事務手数料11,000円  
当社指定火災保険(シノケン少短)加入の事(別途費用)  
※賃料口座引落し(決済サービス別途有)  
普通賃貸借1年契約(更新型)※  
※1、2回目の更新時5%の賃料改定あり。更新料は1回のみ。  
2回目以降の更新料は無い為、安心して永くお住まいいただけます  
※LPガス(要担保金)

24時間安心サポート

設備のトラブルに24時間365日の受付体制

医療健康サービス 24

看護師が24時間365日相談可※適応条件有

※図面と現況が異なる場合、現況優先とさせていただきます。  
※退去時清掃費用、更新時更新費用等がございます。  
※壁紙の色は変更する場合がございます。

新宿本店 新宿区新宿3-21-4新宿ニューターワビル1階  
TEL: 03-6279-2032



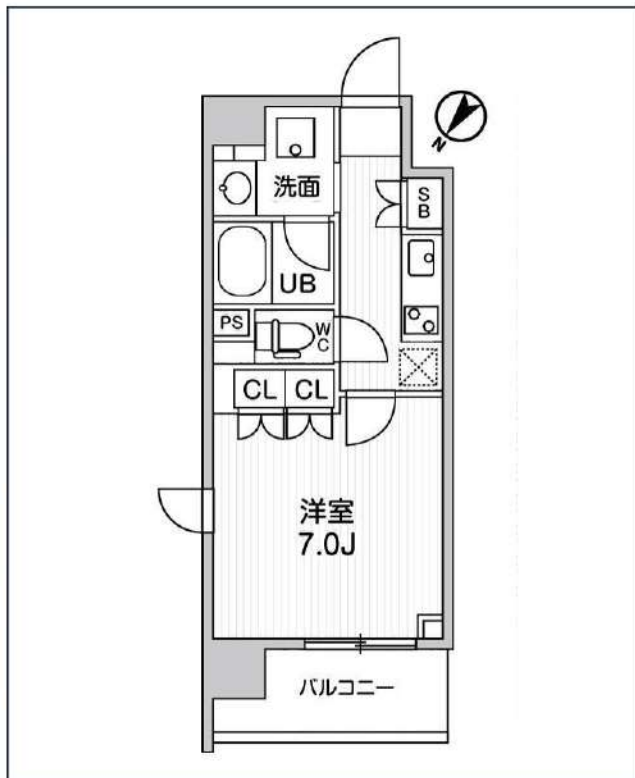
みずほべや  
水商売のお部屋



あずま通り店 新宿区歌舞伎町1-8-3良川ビル2階  
TEL: 03-6205-5732

# ディームス大塚

JR山手線「大塚」徒歩3分  
東京メトロ丸ノ内線「新大塚」徒歩8分



号室	賃料	
301	129,000円	

管理費	10,000円		
敷金	129,000円	礼金	129,000円
所在地	東京都豊島区南大塚3丁目38-6		
構造・階建	RC 3階部分 / 地上10階、地下0階		
築年月	2019年3月	総戸数	45
間取り	1K	専有面積	25.36㎡
契約期間	定借借家2年	開口向き	
保険		連帯保証人	指定しない
保証会社			
その他費用	鍵交換費用24,200円 税込、Goodプレミアムα (24Hサポートのみ) 15,000円 税抜(入居時)、住宅総合保険(フレックス)22,000円 非課税(入居時)、Goodプレミアムα 登録料3,000円/税抜(入居時)		
入居時期	2026年8月下旬	退去予定日	—
備考	※1年未満の解約はFR相当分の違約金が追加で発生します。		

インターネット 使用料無料	オートロック	宅配ボックス	専用ゴミ置き場	浴室乾燥機	追い焚き	ウォシュレット	エレベーター	ウォークイン クローゼット	洗面所独立	洗濯機置場室内	バス・トイレ別
コンロ2口	システムキッチン	エアコン	24H換気システム	下駄箱	防犯カメラ	光ファイバー	集合ポスト	フローリング	ベランダ/バルコニー	外観タイル張り	

※現況と図面に相違がある場合は、現況優先となります。

**新宿本店** 新宿区新宿3-21-4新宿ニュータウンビル1階  
TEL: 03-6279-2032



**みずまべや**  
水商売のお部屋



**あずま通り店** 新宿区歌舞伎町1-8-3良川ビル2階  
TEL: 03-6205-5732



●インターネット無料：レジデンシャルインターネット（最大通信速度1Gbps・Wi-Fiタイプ）●駐輪場：各世帯1台まで・バイク不可●エアコン2基（LDK・洋室）●照明器具2基（LDK・洋室）



賃料	137,000円		共益費	5,000円
敷金	1ヶ月	礼金	1ヶ月	償却
				0.5ヶ月(解約時)

住所・アクセス

東京都豊島区長崎6-35-7  
 ●東京メトロ有楽町線 千川駅 徒歩8分  
 ●東京メトロ副都心線 千川駅 徒歩8分

その他費用	間取り
●Art Club <月額> 1,320円(税込)●諸経費 3,300円(税込)	1LDK
	専有面積
	37.25㎡

保証会社

スカイレント：月額費用の50%（加入料下限20,000円）月額保証料1,000円（非課税）GTN：月額費用の60%（加入料下限30,000円）月額保証料2%（最低保証料1,000円）※外国籍の方・敷金+1ヶ月

契約形態	契約期間/解約予告	
再契約型定期借家	1年/1ヶ月前通知	
再契約料	再契約事務手数料	
新賃料の0.5ヶ月分	-	
構造/所属階	築年月	総戸数
木造 3階建て/2階	2026年06月	5戸
退去予定日	入居可能目安	
	2026年7月上旬	

備考

●Art Club：家財保険・24時間サポート 作業をセットにしたサブ・トクダ ●諸経費：書類作成・郵送料 ●契約開始後1年未満解約の場合違約金1ヶ月（賃料+共益費）有 ●新築時は鍵交換無しの為、鍵交換代はかかりません（通常：税別30,000円） ●非喫煙者限定

**再契約型定期借家**  
 再契約型定期借家契約の場合、家賃滞納・近隣迷惑行為など契約違反があれば原則的に再契約をおこないますので、そのまま住み続けていただけます。

■申込時注意 ●個人契約時：入居者本人のみ契約可 ●スカイレント保証：アルバイト・派遣社員・無職の方は連帯保証人必須 ●大手法人契約時：普通借家契約の相談可 ●広告期限：2026年07月末迄 ●現況優先。写真は同物件・別部屋の場合があります ●消費税額：適用税率に準ずる ●図面の寸法：目安であり現況優先 ●利用する保証会社によって契約条件（敷金等）が変更となる場合あり ●ADは内税

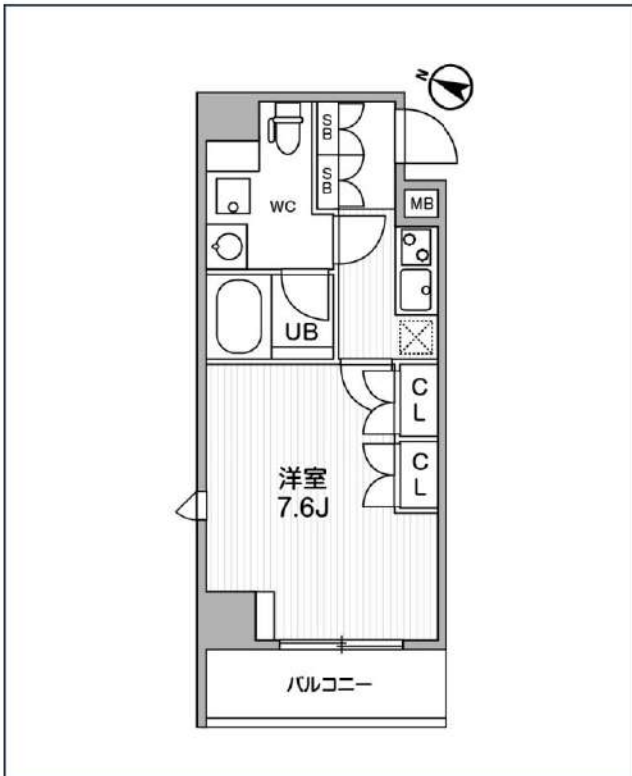
**新宿本店** 新宿区新宿3-21-4新宿ニュータウンビル1階  
TEL：03-6279-2032

**みずまべや**  
水商売のお部屋

**あずま通り店** 新宿区歌舞伎町1-8-3良川ビル2階  
TEL：03-6205-5732

# ・ARKMARK 巣鴨

JR山手線「巣鴨」徒歩5分  
都営三田線「巣鴨」徒歩5分



号室	賃料
1101	140,000円

管理費	10,000円		
敷金	0円	礼金	140,000円
所在地	東京都豊島区巣鴨1丁目42-2		
構造・階建	RC 11階部分 / 地上11階、地下0階		
築年月	2020年11月	総戸数	30
間取り	1K	専有面積	26.33㎡
契約期間	普通借家2年	開口向き	西
保険		連帯保証人	指定しない
保証会社			
その他費用	鍵交換費用24,200円 税込、Goodプレミアムα (24Hサポートのみ) 15,000円 税抜(入居時)、住宅総合保険(フレックス)22,000円 非課税(入居時)、Goodプレミアムα 登録料3,000円/税抜(入居時)		
入居時期	2026年9月上旬	退去予定日	—



※現況と図面に相違がある場合は、現況優先となります。

**新宿本店** 新宿区新宿3-21-4新宿ニュータワービル1階  
TEL : 03-6279-2032



**みずのや**  
水商売のお部屋



**あずま通り店** 新宿区歌舞伎町1-8-3良川ビル2階  
TEL : 03-6205-5732