

フェニックス芝アストラレー 503

物件種別	間取り	賃料	管理費等
マンション	1K	106,000円	5,000円

敷金/保証金	106,000円	礼金/権利金	106,000円
敷引/償却金		更新料	
更新事務手数料			
その他費用	<small>[-一時金] 鍵交換費用(税込): 27,500円 [月次費用] 家財保険+付帯サービス(税込): 1,735円 (備考) ■契約時: 当月分+翌月分の賃料・管理費をお支払い頂きます ■解約時: ルームクリーニング費用及び借主負担分の原状回復費用をお支払い頂きます</small>		
物件所在地	東京都港区芝1丁目10-12		
交通	山手線 浜松町駅 徒歩7分 ゆりかもめ 日の出駅 徒歩8分 都営三田線 芝公園駅 徒歩7分		
間取り詳細	5階: 洋室 6.30畳		
構造	鉄筋コンクリート 5階 / 15階建		
面積	20.55㎡	向き	西
築年月	2006年7月11日	契約期間	定期借家契約 2年
退去日		入居時期	相談
駐車場	要問合せ 駐輪場 バイク置き場		
設備	2口ガス バス・トイレ別 浴室換気乾燥機 エアコン フローリング 室内洗濯機置場 角部屋 二面採光		
入居諸条件	ペット不可		
損害保険			
保証会社	必須 トーシンライフ、オリコフォレントインシュア、全保連/保証料: 初回=賃料等×50%、月額=賃料等×1%		
備考	■住居専用 ■民泊利用不可 ■自転車: 月額500円 バイク: 月額1,000円~2,000円(契約時2年間一括払い※台数要確認) ■部屋タイプ: B ■再契約可(条件未定) ◆内見予約は『スマート内覧』 ◆外国籍相談可(申込条件: 在留カード必須、日本語読み書き出来る方、連帯保証人必須: 日本人又は永住者) ■一部法人保証会社未加入時: 敷金・礼金を各1ヶ月追加 ※内装は入居までに変更となる場合がございます		



※図面と異なる場合は現況を優先となります。

新宿本店 新宿区新宿3-21-4新宿ニュータワービル1階
TEL: 03-6279-2032



みずべや
水商売のお部屋



あずま通り店 新宿区歌舞伎町1-8-3良川ビル2階
TEL: 03-6205-5732

南北線「麻布十番」駅 徒歩8分 日比谷線「広尾」駅 徒歩18分
山手線「田町」駅 徒歩21分

FR :

ラグディア麻布十番 202

東京都港区南麻布2丁目1-6

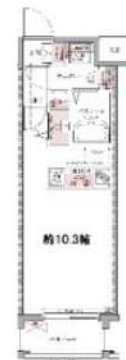
構造 鉄筋コンクリート6階建

面積 25.48㎡

竣工 2017年2月

間取り 1R

退去予定日：
方角：北



セールスポイント

収納はシューズボックス・クロゼットなど豊富なので、衣類や履き物の整理がしやすく便利です。共用部には宅配ボックス・ゴミ出し24時間OKなどが備わっておりとても充実しています。セキュリティ面は、TVインターホン・オートロックなど充実しているので安心して生活できます。交通アクセスを重視して住まい探しをするなら、当社にお任せください！こちらでは、南北線麻布十番周辺にある賃貸情報を豊富に取り扱っております。

スマートホーム

スマホアプリ「Space Core」で利用可。お部屋により設置されている機器が異なる場合や、非設置の物件もございますので現地をご確認ください。【機能】①スマートロック②温湿度センサー③室内防犯カメラ④赤外線家電操作機能⑤管理会社とのチャット機能など

※図面と現況が異なる場合は現況優先になります。



▼賃貸借条件

賃料	134,000円
共益費	15,000円
契約期間	2年
更新料	新賃料の1ヶ月
その他条件	
ペット	相談
法人	可
外国籍	社会人/大学生 敷金+1 上記以外 敷金+3 償却1

【確認事項】
・レジデンシャルサポート
(賠償責任・火災保険、24時間駆付)
・法人(保証会社不可):敷金+2ヶ月/礼金+2ヶ月
・水・風可:敷金+1ヶ月
・2人入居:敷金+1ヶ月
・ペット:小型犬+1ヶ月/猫+1.5ヶ月(償却)
・不動産業者入居不可(連保も不可)
・民泊転貸禁止・先行申込可・先行契約不可

▼初期費用

敷金	0ヶ月
礼金	1ヶ月
保証:イオースカート	緊急連絡先40%
保証:ルームバンク 口振手数料¥330	緊急連絡先40%
保証:GTN	GTN 外国籍の方エポスグローバルプラン 総額家賃の100% +月次費用 総額家賃の2%
その他月額費用 (詳細左記記載)	レジデンシャルサポート料 800円
室内清掃費用	55,000円
鍵交換代	44,000円
その他初期費用	書類作成代: 11,000円
入居時期	予定2026年6月中旬

新宿本店 新宿区新宿3-21-4新宿ニュータワービル1階
TEL: 03-6279-2032



みずべや
水商売のお部屋



あずま通り店 新宿区歌舞伎町1-8-3良川ビル2階
TEL: 03-6205-5732

ZOOM芝浦 604

物件種別	間取り	賃料	管理費等
マンション	1K	138,000円	10,000円

敷金/保証金	138,000円	礼金/権利金	138,000円
敷引/償却金		更新料	1ヶ月(新賃料)
更新事務手数料			
その他費用	<small>【一時金】鍵交換費用(税込): 33,000円 【月次費用】家財保険+付帯サービス(税込): 1,735円 (備考) ■契約時: 当月分+翌月分の資料・管理費をお支払い頂きます ■ペット飼育時: 敷金1ヶ月追加(別途飼育相則参照・要申請書) ■解約時: ルームクリーニング費用及び借主負担分の原状回復費用をお支払い頂きます</small>		
物件所在地	東京都港区芝浦2丁目1-5		
交通	山手線 田町駅 徒歩10分 京浜東北線 田町駅 徒歩10分 ゆりかもめ 芝浦ふ頭駅 徒歩8分		
間取り詳細	6階: 洋室 7.50畳, ロフト 3.60畳		
構造	鉄筋コンクリート 6階 / 11階建		
面積	26.50㎡	向き	南東
築年月	2016年12月27日	契約期間	普通借家契約 2年
退去日		入居時期	即入居
駐車場	要問合せ 駐輪場 バイク置き場		
設備	2口ガス 独立洗面台 脱衣室 浴室換気乾燥機 追焚 温水洗浄便座 フローリング 室内洗濯機置場		
入居諸条件	ペット可, 二人入居可		
損害保険			
保証会社	必須 トーシンライフ、オリコフォレントインシュア、全保連/保証料: 初回=賃料等×50%、月額=賃料等×1%		
備考	■住居専用 ■民泊利用不可 ■自転車: 月額500円 バイク: 月額2,000円 ※要空き確認・2年分一括払い ■部屋タイプ: B3 ■外国籍相談可(申込条件: 在留カード必須、日本語読み書き出来る方、連帯保証人必須: 日本人又は永住者) ■一部法人保証会社未加入時: 敷金・礼金を各1ヶ月追加 ◆内見予約は『スマート内覧』◆		

外観



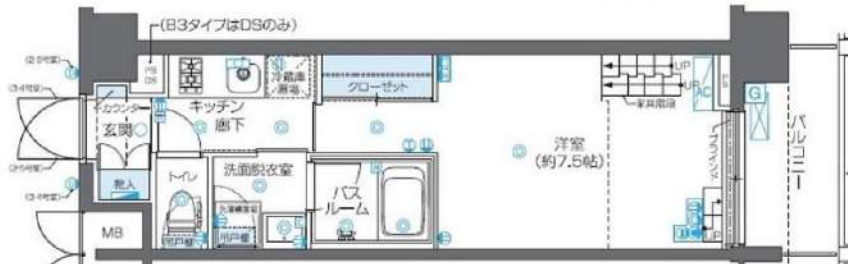
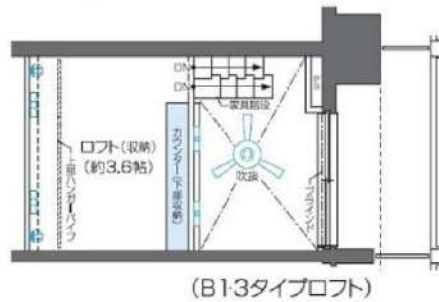
その他

間取り図

B1・2・3type

専有面積 / 26.506㎡
 ロフト面積 / 6.675㎡
 バルコニー面積 / 4.39㎡(2.5号室)
 / 4.36㎡(3.4号室)

※下記の図面はB1・3typeです。B2typeは反転となります。



※図面と異なる場合は現況を優先となります。

新宿本店 新宿区新宿3-21-4新宿ニュータワービル1階
 TEL: 03-6279-2032



みずべや
 水商売のお部屋



あずま通り店 新宿区歌舞伎町1-8-3良川ビル2階
 TEL: 03-6205-5732

グランドコンシェルジュ麻布

単身者限定

都営大江戸線「麻布十番」徒歩4分

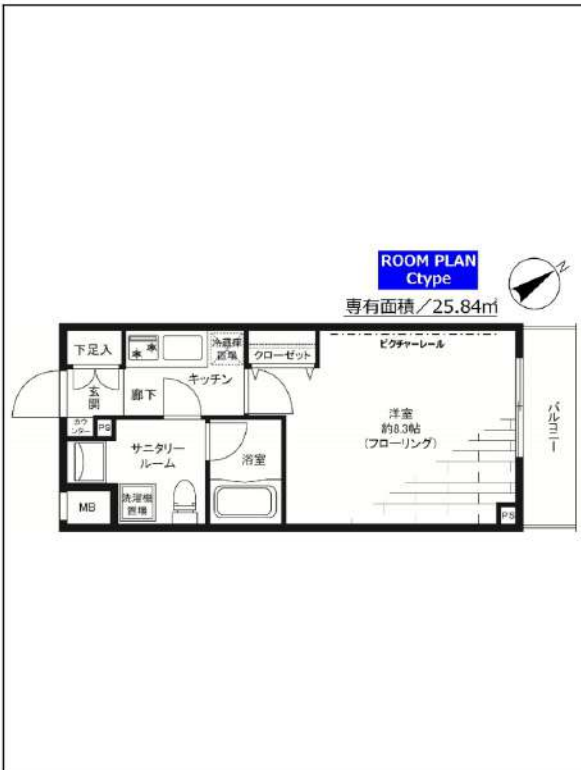
東京メトロ南北線「麻布十番」徒歩5分

東京メトロ日比谷線「六本木」徒歩15分



※建物の間取りにより
電波状況は異なります※

★入居前に各種施工ができます★
・防虫施工22,000円
・光触媒コーティング33,000円



号室	賃料
203	155,000円

管理費	8,000円	敷金	1ヶ月
敷引/償却	1ヶ月(退去時)	礼金	1ヶ月
所在地	東京都港区麻布十番2丁目6-4		
構造・階建	RC 2階部分 / 9階	駐車場	無
築年月	2014年4月	バイク置場	
ガス	都市ガス	駐輪場	
契約期間	普通借家2年	開口向き	北東
保険	20,000円 2年	専有面積	25.84㎡
保証会社	その他 保証料(月額)800円、初回保証料:月額費用の40%・外国籍の方はGTN使用、初回保証料50%~100%+月額1,330円(最低保証料20,000円)		
その他費用	鍵交換費用22,000円、アクト安心ライフ19,800円(入居時)、システム利用料275円(月額)		
入居時期	2026年7月上旬	退去予定日	
備考	■内見可 ■更新料:新賃料1ヵ月 ■解約予告:1か月前 ペット(不可), 外国人入居(相談), 楽器使用(不可), 事務所(不可), 法人(相談) ※当室の転貸借契約は不可です。 ※当物件は土砂災害警戒区域に該当します。 ※海外契約不可です。 ※2026年6月22日時点の情報です。		



※現況と図面に相違がある場合は、現況優先となります。

新宿本店 新宿区新宿3-21-4新宿ニューワークビル1階
TEL: 03-6279-2032



みざまべあ
水商売のお部屋



あずま通り店 新宿区歌舞伎町1-8-3良川ビル2階
TEL: 03-6205-5732

賃貸マンション

都営浅草線「高輪台」駅 徒歩 4分

1LDK 38.66m²

東京メトロ南北線「白金台」駅 徒歩 11分
山手線「品川」駅 徒歩 17分

ペット可賃貸マンション！追い焚き機能付き！



※図面と異なる場合は現況優先となります。

※初期費用のお支払いにクレジットカード決済をご利用可
※法人様契約の際の諸条件は別途お問い合わせください

『カスターリア高輪台Ⅱ』ペット可賃貸マンション！都営浅草線「高輪台」駅徒歩4分！ネット無料！宅配ボックスあり！

<設備その他>エレベーター、宅配BOX、敷地内ゴミ置き場、メールボックス、都市ガス、ガスコンロ設置済、2口コンロ、ガスキッチン、バス・トイレ別、追い焚き風呂、浴室乾燥、温水洗浄便座、洗面所独立、シャワー、エアコン、BS、CS、CATV、ネット使用料不要、TVインターホン、オートロック、当社管理物件、ガス給湯、フローリング、室内洗濯機置場、クローゼット、シューズボックス

■保証会社備考①学生プラン：初回保証料 10,000円～②留学生プラン（連帯保証人不要）初回保証料：毎月支払合計の100～120%（最低保証料 40,000円）月額保証料 毎月支払合計の2% 外国人サポートプラン利用料 10,800円/年（初年度より）■電気含むライフライン→取次業者からご案内有※申込自由※非対象物件有■退去時、貸主指定業者による室内クリーニング費（66,000円税込）・エアコン内部洗浄（16,500円税込/台）は借主様負担※アスベスト調査実施の場合、内装完了まで4～6週間程かかります。

物件名	カスターリア高輪台Ⅱ	
号室	0404	
所在地	東京都港区高輪3丁目5番6号	
賃料	179,000円	
管理費等	管理費 10,000円	
敷金/礼金	敷金：1ヶ月	礼金：1ヶ月
損保	有り 火災保険 24ヶ月 20,000円 ※保険料は目安です。ご意向確認の上ご提案いたします。	
契約期間	普通借家契約 2年 築年月 2004年9月	
更新	更新料 新賃料1.5ヶ月/ 更新事務手数料 11,000円	
現況	予定	2026年07月11日退去予定
所在階	4階	向き 西
構造	鉄筋コンクリート造 地上階数 6階	ペット 可
フリーレント	無	

■【一時金】文書事務手数料(税込):11000円 鍵交換費用(税込):33000円 ステージ安心サポート24(税込):19800円 【月次費用】振替事務手数料(税込):330円 【備考】※ペット飼育時敷金+1ヶ月(小型犬・猫いずれか1匹(体重5kgまで)、退去時:消臭費・建具清掃費49,500円税込・借主様負担)※火災保険料は目安です。■保証会社加入の事(エポス・ルームバンク)※保証料【初回】毎月支払合計額の50%【月額】毎月支払合計額の2%※保証会社利用しない場合敷金2ヶ月(法人様のみ相談可)

その他費用

新宿本店

新宿区新宿3-21-4新宿ニューターワビル1階
TEL : 03-6279-2032



みずべや
水商売のお部屋



あずま通り店

新宿区歌舞伎町1-8-3良川ビル2階
TEL : 03-6205-5732



Access

日比谷線「広尾」駅徒歩10分

南北線・都営三田線「白金高輪」駅徒歩12分



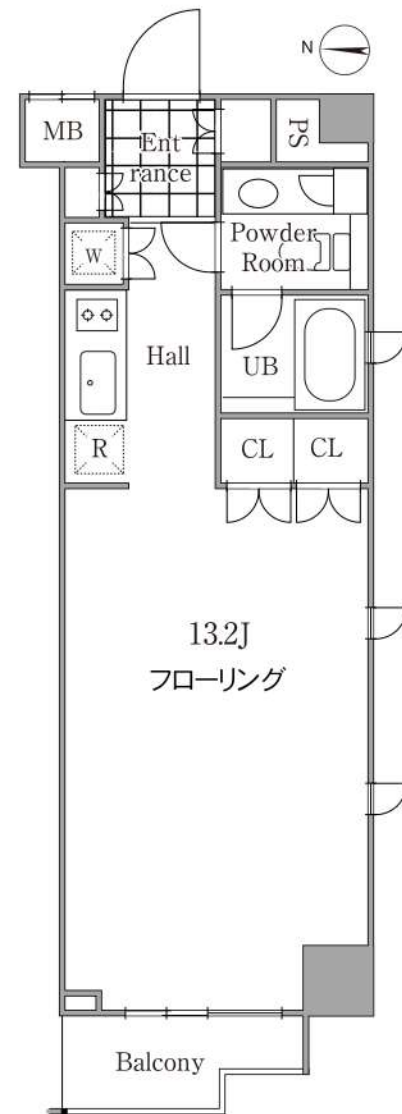
最上階・角部屋
2面採光のお部屋



509号室 ◇専有面積 37.42㎡

◇賃料 192,000円

◇6/30内装完了 ◇管理費15,000円



☆広尾と白金高輪を日常にする都会派レジデンス ☆インターネット使用料無料

高級分譲賃貸マンション グレイスコート白金

物件概要

■所在地/港区白金5-10-17 ■構造/RC造地上5階建 ■築年月/2006年4月 ■間取/ワンルーム ■用途/住居のみ

賃貸条件

■敷金/1ヶ月分 ■礼金/1ヶ月分 ■管理費/15,000円 ■契約期間/2年間 ■更新料/新賃料の1ヶ月分 ■解約予告/2ヶ月前
■鍵交換代/37,400円 ■保険/フレックス少額短期保険月額950円~ ■24時間サポート月額880円(税込み)※別途初回委託保証料880円(税込み)
※大手法人でのご契約につき、2年分一括払いの場合あり ■短期解約違約金/1年未満の解約は月額賃料及び管理費の2ヶ月分
■保証人不要システムご利用可/①オリコフォレントインシュア:初回保証委託料は賃料等の1ヶ月分、1年毎に14,000円の保証委託料、
②アイシークレジット:ご所有のクレジットカードで賃料保証と家財保険を決済。月額賃料等の4.25%+700円
※1)ペット飼育可相談。飼育可の場合:敷金1ヶ月分積み増し、退去時償却1ヶ月分(原状回復費含まず) 小型犬(体長50cm、体高40cm、体重10kg)
もしくは猫、1住戸犬猫合わせて2頭まで可。 ※2) 民泊不可、楽器不可

設備

■オートロック ■エレベーター ■エアコン ■2口ガスコンロ ■電子オーブンレンジ ■温水洗浄便座 ■浴室乾燥機 ■追い焚き
■モニター付きインターホン ■宅配ボックス ■インターネット無料(J:COM回線 TEL0120-938-182) ■スカーパー(要個別契約) ■BSアンテナ

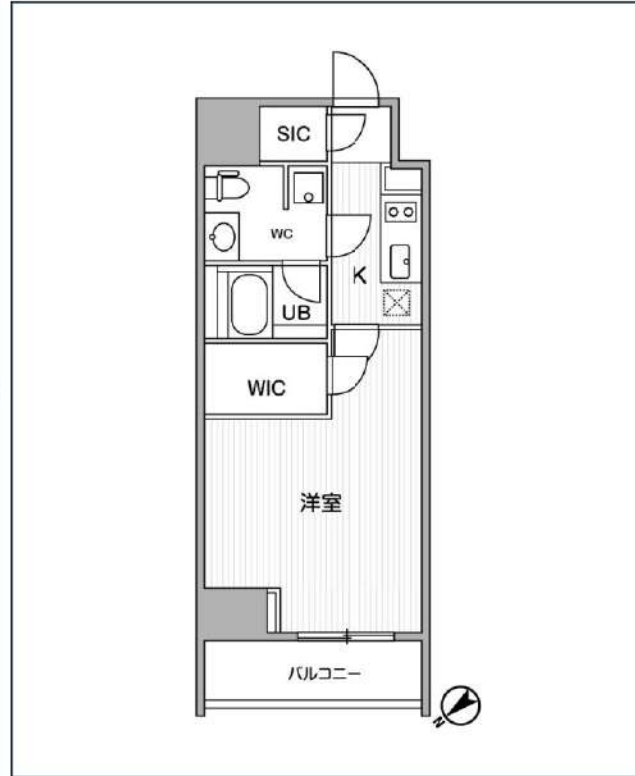
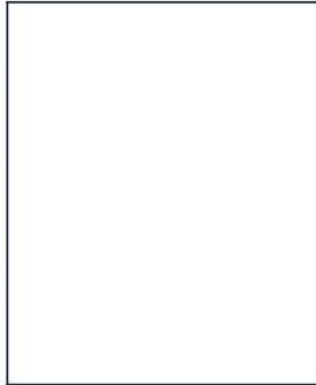
駐輪場

空き状況や使用料については、建物管理会社(株)マイムコミュニティまでお問い合わせください。 TEL03-4412-1009 ※駐輪場はございません

※専有面積は壁芯計算で算出されているため、内法計算で算出される登記簿面積とは若干異なります。※間取、設備は現況優先となります。

ALTERNA恵比寿

JR山手線「恵比寿」徒歩14分
都営三田線「白金台」徒歩12分



号室	賃料
702	216,000円

管理費	18,000円		
敷金	0円	礼金	0円
所在地	東京都渋谷区恵比寿3丁目36-6		
構造・階建	RC 7階部分 / 地上15階、地下0階		
築年月	2017年3月	総戸数	45
間取り	1K	専有面積	34.2㎡
契約期間	定借借家2年	開口向き	北西
保険		連帯保証人	指定しない
保証会社			
その他費用	鍵交換費用24,200円 税込、Goodプレミアムα (24Hサポートのみ) 15,000円 税抜(入居時)、住宅総合保険(フレックス)28,000円 非課税(入居時)、Goodプレミアムα 登録料3,000円/税抜(入居時)		
入居時期	2026年9月中旬	退去予定日	—



※現況と図面に相違がある場合は、現況優先となります。

備考			
----	--	--	--

新宿本店 新宿区新宿3-21-4新宿ニートーワビル1階
TEL: 03-6279-2032



みずべや
水商売のお部屋



あずま通り店 新宿区歌舞伎町1-8-3良川ビル2階
TEL: 03-6205-5732

賃貸マンション

クレセント虎ノ門新橋

JR山手線・銀座線・都営浅草線

新橋 駅徒歩 5分

都営三田線

御成門 駅徒歩 5分

QRコードを
読み込むと
地図が表示されます



Pet-Friendly

小型犬(体高50cm、体重10kg以下)
もしくは、猫のいずれか計2頭まで
飼育可
賃貸条件:敷金1ヶ月分積み直し、
退去時償却1ヶ月分(原状回復費含まず)

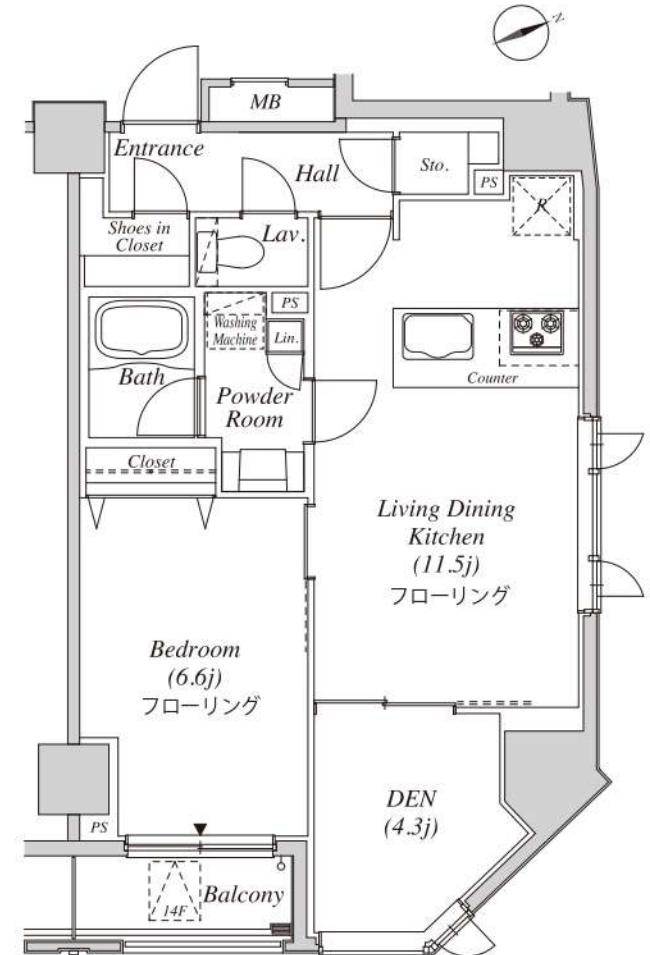
Equipment

- オートロック
- エレベーター
- エアコン
- グリル付き311ガスコンロ
- 温水洗浄便座
- 浴室乾燥機
- 近い焚き
- リビング床暖房
- フレッツ光ネクスト
- CATV (J:COM)
- 宅配ボックス
- モニター付きインターホン
- BS/CS110℃
- 玄関人感センサーライト
- ※インターネット・CATVは要個別契約
- 駐輪場 (登録料1,100円、1段220円/月、F段330円/月)

1501号室 専有面積 51.11㎡

■賃料 305,000 円

■管理費20,000円 ■現空・内装前



※間取・設備は現況優先

【物件概要】

■所在地	港区新橋5-8-6		
■構造	RC造地上15階建	■築年月	2019年11月
■間取	1SLDK	■用途	住居のみ

【賃貸条件】

敷金	1ヶ月分	礼金	0ヶ月分
■管理費	20,000円	■契約期間	2年間
■更新料	新賃料の1ヶ月分	■解約予告	2ヶ月前
■鍵交換代	初期設定料17,600円(鍵交換無し) 交換ご希望の場合66,000円		
■保険	フレックス少額短期保険月額950円～		
■かけつけサービス	24時間サポート月額880円(税込み) ※別途初回委託保証料880円(税込み) ※大手法人でのご契約につき、 2年分一括払いの場合あり		
■短期解約違約金	1年未満の解約は月額賃料及び管理費の2ヶ月分		
■保証人不要システム 右記いずれもご利用可能	《オリコフォレントインシュア》 初回保証委託料は賃料等の1ヶ月分、1年毎に14,000円の保証委託料がかかります 《アイシंकレント》 ご所有のクレジットカードで賃料保証と家財保険を毎月決済。保証料月額賃料等の4.25%+700円		
■その他	ペット・外国籍・法人契約 ○	民泊・楽器 ×	

新宿本店

新宿区新宿3-21-4新宿ニースタワービル1階
TEL: 03-6279-2032



みずべや
水商売のお部屋



あすま通り店

新宿区歌舞伎町1-8-3良川ビル2階
TEL: 03-6205-5732