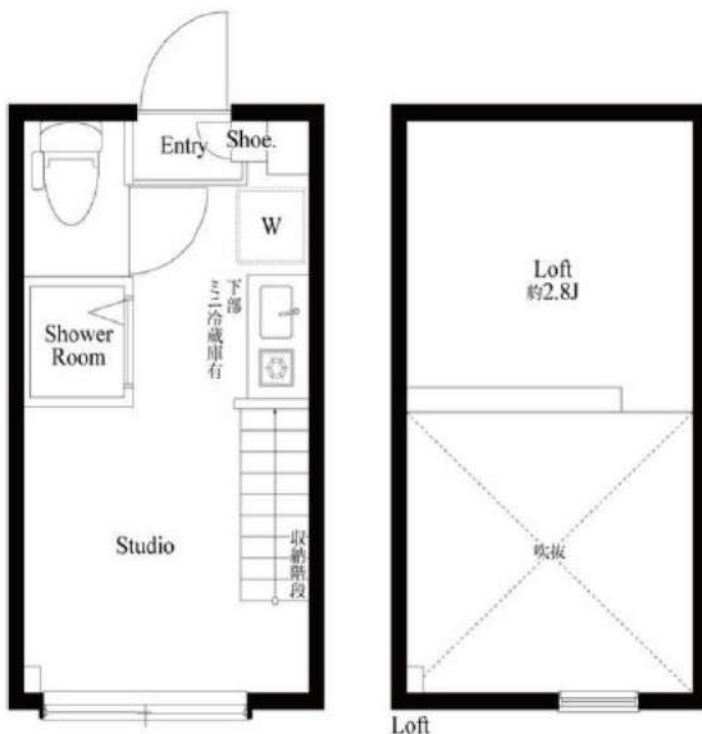


IoT × 鉄骨(S造)・スマートロック対応  
★家具・家電付賃貸へ変更可★すぐお住まいになれます

Access

京王線  
「芦花公園」駅徒歩7分



- 生活有効面積(15.18㎡)
- カラーTVモニター付きインターホン
- ↑便利なハンズフリータイプ↑
- 玄関スマホで楽々解除可能スマートロックキー
- 防犯！窓センサー・人感センサー設置
- 床フローリング仕様・快適なエアコン装備
- オリジナルミニキッチン1口ガスコンロ
- 一人暮らしに便利なミニ冷蔵庫付き
- トイレとシャワールーム独立型
- 清潔な暖房便座付き温水シャワートイレ

- ★Wi-Fi使い放題(ギガプライズ)
- ↑速度等詳細はTEL0120-467-123
- 室内有効活用！嬉しい！階段下収納
- 使い勝手の良い便利なピクチャーレール
- 雨天・外出時に便利で嬉しい！室内物干し
- 収納力のあるトール型シューズBOX
- 室内リモコン照明付き
- ★防犯シャッター※1階住戸のみ
- 2人入居・外国籍の方入居可能
- 海外審査も可能



IoT対応 イメージ動画

24時間安心サポート

設備のトラブルに24時間365日の受付体制

医療健康サービス24

看護師が24時間365日相談可※適応条件有

※図面と現況が異なる場合、現況優先とさせていただきます。  
※退去時清掃費用、更新時更新費用等がございます。  
※壁紙の色は変更する場合がございます。

0108 号室 専有面積 10.53㎡

間取 1R+ロフト

賃料 73,000 円/月

共益費 4,000 円/月

物件概要

所在地 / 東京都杉並区上高井戸1丁目32-5  
構造・規模 / 鉄骨造 2階建  
総戸数 / 20 戸  
築年月 / 2021年08月09日  
入居日 / 2026年07月05日

契約条件

保証金1ヶ月 (契約時償却)

SC保証システム利用料:家賃総額55%(最低金額5.5万円)  
保証人付プラン:家賃総額の30%(最低金額3万円)  
保証金契約時償却(保証金プランで契約の場合)  
24Hサポート料22,000円/1年・鍵交換代22,000円  
室内抗菌処理代17,600円事務手数料11,000円  
当社指定賃貸火災保険(シノケン少短)加入の事(別途費用)  
※賃料口座引落し(決済サービス料別途有)  
普通賃貸借1年契約(更新型)※  
※1、2回目の更新時5%の賃料改定あり。更新料は1回のみ。  
2回目以降の更新料は無い為、安心して長くお住まいいただけます  
※LPガス(要担保金)/共益費金額変更不可  
■スマートフォン・アイフォンをお持ちの方が対象

新宿本店 新宿区新宿3-21-4新宿ニューターワビル1階  
TEL: 03-6279-2032



みずべや  
水商売のお部屋



あずま通り店 新宿区歌舞伎町1-8-3良川ビル2階  
TEL: 03-6205-5732

# プログレス下高井戸

## 305号室

京王線

下高井戸駅徒歩3分

京王線明大前駅 徒歩12分



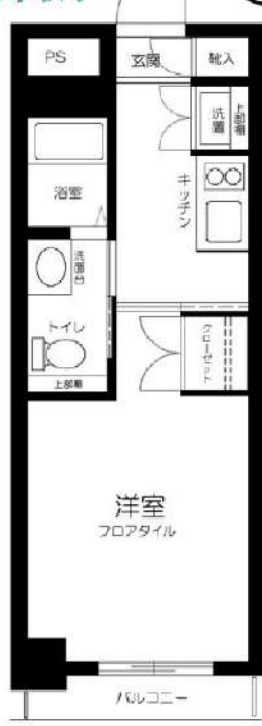
周辺環境

駐輪場

※要空き確認  
総務課03-6279-2032までお問い合わせ下さい



間取り



※図面と現況が異なる場合は現況を優先いたします。

※㎡数はPS・MB面積を含む場合があります。

賃料	84,000	円	
共益費	9,000	円	
敷金	1ヶ月	礼金	1ヶ月
現況	7月20日退去予定		

物件概要

所在地	東京都杉並区下高井戸 1丁目3-10		
構造	RC地上8階建		
種別	賃貸マンション		
築年数	2005年1月	総戸数	36戸
間取り	1K	広さ	22.50㎡

必要書類・その他注意事項

身分証明書・収入証明  
 (※保険証は提出時記号・保険証番号をふせてください)  
 家賃口座引落 (手数料は契約者負担となります)  
 入居者サポート料 2年間 22,000円  
 住宅総合保険 2年間 20,000円  
 解約時敷金償却 1ヶ月  
 鍵交換代 18700円  
 ※ディンプルキー26,400円(希望時は起算日登録迄に連絡)  
 通常損耗は貸主負担です  
 保証会社利用必須  
 近隣トラブル解決支援サービス付保証プランあり  
 契約期間: 2年  
 更新料: 新賃料の1ヶ月分

① 法人申込 条件変更不可 ①

- ・図面記載の金額は必須
- ・請求から5営業日迄の振込
- ・入金ベースでの鍵渡し不可

建物管理会社

※お問い合わせください

部屋設備

- ◆バス・トイレ別
- ◆モニター付オートロック
- ◆宅配BOX
- ◆エアコン1基(設備:洋室)
- ◆エレベーター
- ◆システムキッチン
- ◆室内洗濯
- ◆クローゼット
- ◆2口ガスコンロ
- ◆洗面台

新宿本店

新宿区新宿3-21-4新宿ニューワールドビル1階  
TEL: 03-6279-2032



みずびや  
水商売のお部屋



あずま通り店

新宿区歌舞伎町1-8-3良川ビル2階  
TEL: 03-6205-5732

# ジェノヴィア桜上水II

号室	賃料(円)	共益費(円)	敷金(償却金)	礼金	保証金
602	94,500	15,000	0 ヶ月 (0) ヶ月	0 ヶ月	0 ヶ月

【W-Fiインターネット無料：ファイバーゲート】新宿まで直通！ペット2匹飼育可能！築浅高級賃貸レジデンス 無料宅配型トランクルームが使用可能！

図面と現状が相違する場合、現状優先となります。



建物所在地	東京都杉並区下高井戸4丁目5-26	区分	
交通	京王線/桜上水 徒歩9分 京王線/上北沢 徒歩9分 東急世田谷線/下高井戸 徒歩19分		
構造・規模	鉄筋コンクリート造 地上:8階	種別	マンション
専有面積	20.87 m <sup>2</sup>	入居時期	即入居
竣工年月	2024/7/8	方角	南
賃貸条件	<ul style="list-style-type: none"> <li>■契約/普通借家契約</li> <li>■契約期間/2年</li> <li>■解約予告/2ヶ月前</li> <li>■更新料/新賃料 1.5ヶ月</li> <li>■更新事務手数料 22,000円(税込)</li> <li>■短期解約違約金(1年未満の解約で総賃料2ヶ月分、1年以上2年未満の解約で総賃料1ヶ月分)</li> <li>■入居中サポート/21,450円</li> <li>■室内抗菌処理代/17,600円</li> <li>■事務手数料/11,000円</li> <li>■鍵交換代/22,000円(入居時費用)</li> <li>■火災保険/23,000円</li> <li>■保証会社加入必須</li> <li>■ペット飼育1匹の場合共益費+3500円追加、2匹の場合共益費+3500円追加及び敷金1ヶ月追加(償却※犬・猫いずれが2匹(成長時体長50cm以下、10kg以下))</li> </ul>		
特約事項	■指定電力案内有(契約自由)		
設備	システムキッチン、2口ガスキッチン、バス・トイレ別、ユニットバス、温水洗浄付き暖房便座、24換気浴室換・乾・暖、室内洗濯機置場、独立洗面台、洋室、フローリング、24時間換気システム、人感センサー付き玄関照明、2F以上、エアコン、BS対応、CS110°対応、地デジ対応、インターネット無料、都市ガス、排水(公共下水)、シューズボックス、イタホン(TV)、TVモニター付オットク、エレベータ、バルコニー、宅配ボックス、メールボックス、ペット2匹飼育可		
その他設備			

■口振手数料：～660円 ■保証会社の更新料：10,000円～  
 ■クリーニング費用：～30㎡/66,000円 (SZP成約時：+鍵交換代22,000円)  
 ■2人以上入居の場合、共益費1,000円増額  
 ※上記費用は物件によって異なる場合がございます。詳細は直接お問い合わせください。

新宿本店 新宿区新宿3-21-4新宿ニュータワービル1階  
TEL: 03-6279-2032



みずべや  
水商売のお部屋



あずま通り店 新宿区歌舞伎町1-8-3良川ビル2階  
TEL: 03-6205-5732

NEW

アパルトメント梅丘グランデ

毎月インターネット使い放題！！

RENCA T導入済物件★消臭抗菌効果が半永久持続  
都心にほど近く利便性も高く、緑多き優良住環境！

## Access

小田急小田原線

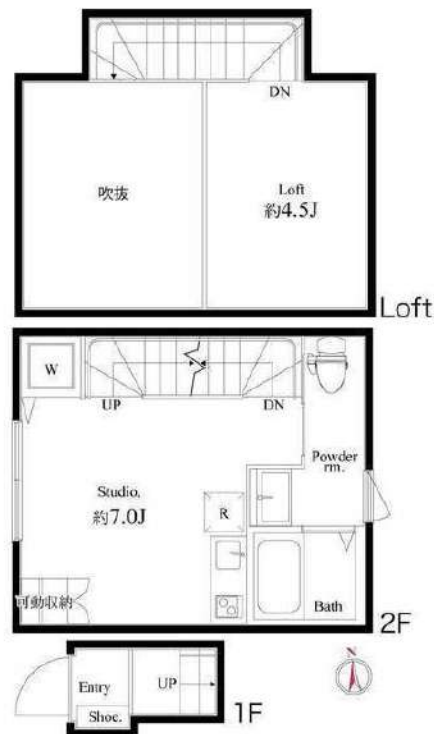
梅ヶ丘駅 徒歩9分

小田急小田原線

豪徳寺駅 徒歩12分



- カラーTVモニター付オートロック
- 便利なハンズフリーインターフォン
- 安心のダブルロック
- 床フローリング仕様
- 快適なエアコン完備
- オリジナルシステムキッチン
- 安全性の高いIH2Hコンロ
- バスルームとトイレ独立型
- 24時間常時定風量換気システム
- ★雨天や冬は必須 浴室換気乾燥暖房機
- ★インターネット使い放題
- ↑速度等詳細はTel0120-997-802
- ★高さ約140cm便利なロフト付
- パウダールーム独立洗面台
- 清潔な温水シャワートイレ
- 室内洗濯機置場有り
- 24時間利用可能宅配ボックス
- ペット可（小型1匹）敷金1ヶ月追加
- 駐輪場初回登録料5,500円（先着5台）
- 退去時清掃費用、更新時更新費用等有り

202 号室 専有面積 22.62 m<sup>2</sup>

間取 1R+ロフト

賃料 100,000 円/月

共益費 10,000 円/月

## 物件概要

所在地/ 東京都世田谷区梅丘3丁目12-6

構造・規模/ 木造2階

総戸数/ 14戸

築年月/ 2017年11月19日

入居日/ 2026年09月01日

## 契約条件

保証金2ヶ月（契約時償却）

CH保証システム利用料:家賃総額55%(最低金額5.5万円)

保証金契約時償却

24Hサポート料22,000円/2年・鍵交換代22,000円

室内抗菌処理代17,600円 事務手数料11,000円

★貸主指定賃貸入居者総合保険加入の事（別途費用）

↑保険会社より別途お客様にご連絡が入ります

※賃料11座引落し(決済サービス料:月額550円)

※生活有効面積32.76m<sup>2</sup>

普通賃貸借2年契約

※インターネットは利用開始前に手続きが必要

↑ルーター取り寄せが必要となります。

24時間安心サポート

設備のトラブルに24時間365日の受付体制

医療健康サービス 24

右隣が24時間365日相談可※適応条件有

※図面と現況が異なる場合、現況優先とさせていただきます。  
※退去時清掃費用、更新時更新費用等がございます。  
※壁紙の色は変更する場合がございます。

新宿本店

新宿区新宿3-21-4新宿ニューワークビル1階  
TEL: 03-6279-2032



みずべや  
水商売のお部屋



あずま通り店

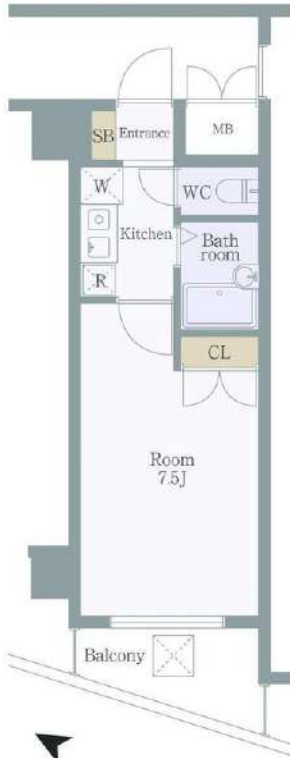
新宿区歌舞伎町1-8-3良川ビル2階  
TEL: 03-6205-5732

# ステージファースト三宿 204号室

コンビニ：ローソン世田谷三宿一丁目店まで 85m 徒歩 2分  
 スーパー：スーパーベルクス世田谷太子堂店まで 280m 徒歩 4分  
 ドラッグストア：サンドラッグ池尻店まで 550m 徒歩 7分

賃料 **103,000円**  
 共益費 **0円**

- オートロック
- 防犯カメラ
- 駐輪場あり
- 宅配ボックス
- エアコン
- TVモニター付きインターホン
- 給湯器
- 温水洗浄便座
- 室内洗濯機置場
- 浴室換気乾燥機
- クローゼット
- 24時間ゴミ置場



そのほかの  
室内写真は  
こちらから



東急田園都市線・東急世田谷線「三軒茶屋」駅 徒歩8分  
 東急田園都市線「池尻大橋」駅 徒歩9分

所在地	東京都世田谷区三宿1-1-5	
構造	鉄骨鉄筋コンクリート造 地下1階付10階建	
築年月	2001年9月	
総戸数	40戸	

間取り	1K	
専有面積	22.14㎡	
バルコニー面積	3.81㎡	
敷金	1ヶ月	償却 100%
礼金	1ヶ月	
更新料	1ヶ月	更新事務手数料 22,000円(税込)
家賃債務保証会社	クレディセゾン他提携あり	
保証料	初回:家賃の50%/月額:家賃の1%	
契約事務手数料	11,000円(税込)	
鍵交換料	27,500円(税込)	
24時間サポート料	18,700円(税込)	
家財保険料	20,000円	
ペット	不可	楽器 不可 事務所使用 不可

解約予告 2ヶ月前 短期解約違約金 1年以内の解約の場合1ヶ月

現況	2026年8月9日退去予定
内見開始日	2026年8月10日~予定
入居可能日	2026年8月下旬予定

共有設備	オートロック/防犯カメラ/駐輪場 宅配ボックス
専有設備	エアコン/TVモニター付インターホン 浴室換気乾燥機/温水洗浄便座

身分証明書(運転免許証、パスポート、マイナンバーカード)  
 健康保険証(入社証明書、入学証明書で代用可)

※図面と現況が異なる場合は現況を優先させていただきます。  
 ※法人契約の場合条件は別途ご相談可能です。

物件概要

専有部

賃貸条件

現況

設備

申込時  
必要書類

新宿本店 新宿区新宿3-21-4新宿ニュータウンワビル1階  
 TEL: 03-6279-2032



みずべや  
水商売のお部屋



あずま通り店 新宿区歌舞伎町1-8-3良川ビル2階  
 TEL: 03-6205-5732

# ルールル浜田山 504

物件種別	間取り	賃料	管理費等
マンション	1K	117,000円	10,000円

敷金/保証金	0円	礼金/権利金	117,000円
敷引/償却金	0円	更新料	1ヶ月(新賃料)
更新事務手数料			
その他費用	[一時金] ルームクリーニング費用(退去時): 66,000円, 鍵交換費用: 27,500円, TFDclub: 20,000円		
物件所在地	東京都杉並区浜田山3丁目26-17		
交通	京王井の頭線 浜田山駅 徒歩4分		
間取り詳細	5階: 洋室 8.50畳, K 3.00畳		
構造	鉄筋コンクリート 5階 / 9階建		
面積	31.26㎡	向き	西
築年月	2007年2月中旬	契約期間	普通借家契約 2年
退去日	2026年8月2日	入居時期	2026年8月下旬
駐車場	無 駐輪場		
設備	2口コンロ, BS, CS, TVインターホン, エアコン, ガスコンロ設置済, ガス給湯, クローゼット, システムキッチン, シャワー, トイレ有, バス・トイレ別, バス有, フローリング, ユニットバス, 温水洗浄便座, 室内洗濯機置場, 洗面所独立, 洗面台, 浴室乾燥, 24時間ゴミ出し可, エレベーター, 宅配BOX, 敷地内ゴミ置き場		
入居諸条件			
損害保険	要 全管協少額短期保険株式会社 20,000円 (2年)		
保証会社	必須 初回保証料30%(家賃+管理費)年間保証料10,000円 ※学生初回保証料9,000円		
備考	エアコン エレベーター オートロック ニロガス 室内洗濯機置場 バス・トイレ別シャワートイレ 独立洗面台 浴室乾燥機 ハンズフリーインターホン 収納 フローリング 宅配BOX インターネットVDSL方		

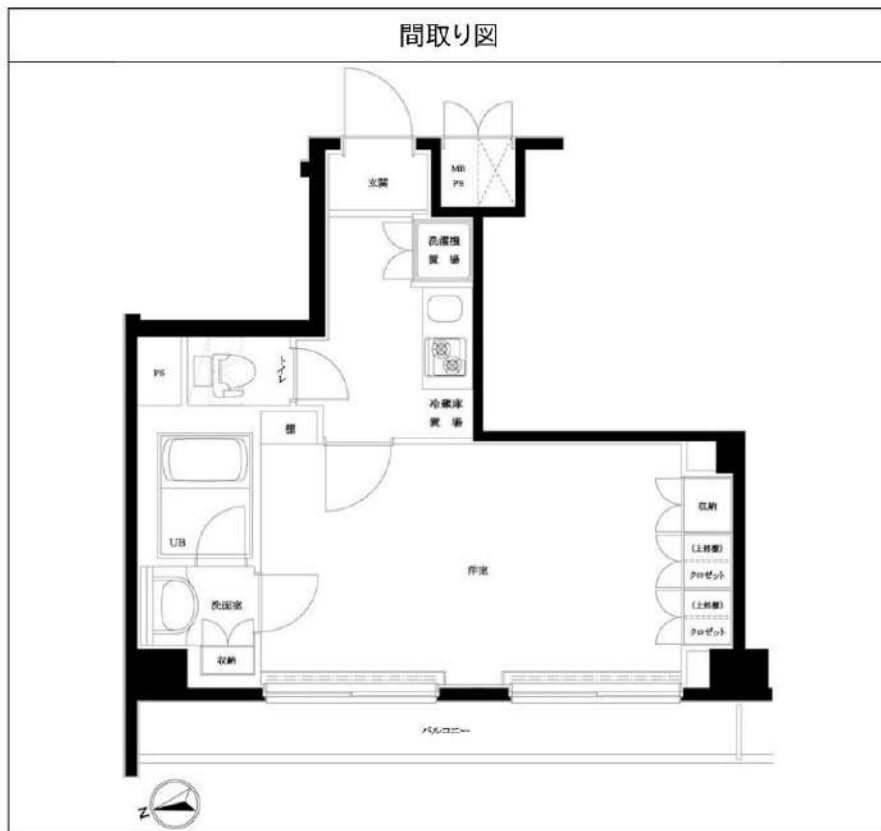
24時間緊急通報システム, 2F以上, オートロック, 外壁タイル張り, 分譲タイプ, 防犯カメラ

**外観**



**その他**





※図面と異なる場合は現況を優先となります。

**新宿本店** 新宿区新宿3-21-4新宿ニュータワービル1階  
TEL: 03-6279-2032



**みずべや**  
水商売のお部屋



**あずま通り店** 新宿区歌舞伎町1-8-3良川ビル2階  
TEL: 03-6205-5732

NEW

グリシーナ上北沢

置き配対応・設備充実広々とした居住空間

RENECAT導入済物件★消臭抗菌効果が半永久持続  
★家具・家電付賃貸へ変更可★すぐお住まいになれます

## Access

京王線

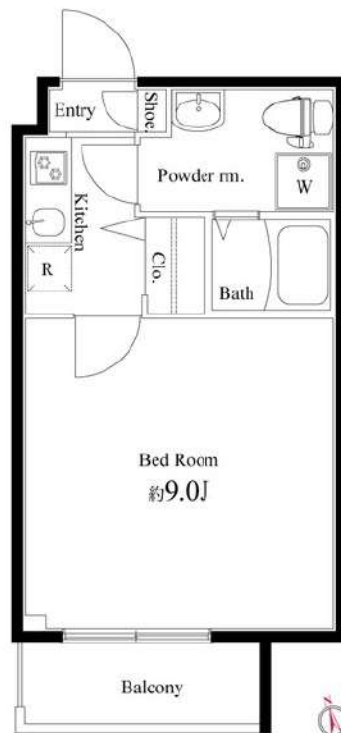
上北沢駅 徒歩3分

京王線

桜上水駅 徒歩8分



- タイル貼りの美しい外観
- TVモニター付オートロック
- 安心の玄関ダブルロック
- 防犯性に優れたディンプルキー
- 人感センサー付玄関照明
- 床フローリング仕様
- 洋室エアコン標準装備
- オリジナルシステムキッチン
- 211ガスコンロ
- バスルームとトイレを独立
- お湯張り機能付バス
- ★雨天・冬は必須!浴室換気乾燥暖房機
- シャンプードレッサー洗面台
- 収納便利なクローゼット
- トール型シューズBOX
- 24時間受取可能宅配BOX
- 防犯モニター付きエレベーター
- ペット可: 別途敷金1ヶ月小型1匹まで
- 駐輪場(登録料5,500円)
- 2人入居・外国人入居可能・海外審査も可能

102 号室 専有面積 25.35 m<sup>2</sup>

間取 1K

賃料 120,000 円/月

共益費 15,000 円/月

## 物件概要

所在地/ 東京都杉並区下高井戸1丁目41-2

構造・規模/ 鉄筋コンクリート造5階

総戸数/ 36戸

築年月/ 2016年08月22日

入居日/ 2026年08月14日

## 契約条件

保証金2ヶ月 (契約時償却)

保証方法利用料:家賃総額の55%(最低金額5.5万円)  
保証金契約時償却 (保証金プランで契約の場合)  
24Hサポート料22,000円/1年・鍵交換代22,000円  
室内抗菌処理代17,600円 事務手数料11,000円  
当社指定賃貸入居者総合保険加入の事 (別途費用)  
※賃料11%引落し (決済サービス料:月額550円)  
普通賃貸借1年契約 (更新型) ※  
※1、2回目の更新時5%の賃料改定あり。更新料は1回のみ。  
2回目以降の更新料は無い為、安心して長くお住まいいただけます

24時間安心サポート

設備のトラブルに24時間365日の受付体制

医療健康サービス 24

右隣が24時間365日相談可※適応条件有

※図面と現況が異なる場合、現況優先とさせていただきます。  
※退去時清掃費用、更新時更新費用等がございます。  
※壁紙の色は変更する場合がございます。

新宿本店 新宿区新宿3-21-4新宿ニュータワービル1階  
TEL: 03-6279-2032



みずべや  
水商売のお部屋



あずま通り店 新宿区歌舞伎町1-8-3良川ビル2階  
TEL: 03-6205-5732

# フェニックス笹塚式番館 509

物件種別	間取り	賃料	管理費等
マンション	1DK	121,000円	11,000円

敷金/保証金	121,000円	礼金/権利金	121,000円
敷引/償却金		更新料	
更新事務手数料			
その他費用	<small>[-一時金] 鍵交換費用(税込): 27,500円                  [月次費用] 家財保険+付帯サービス(税込): 1,835円                  [備考] ■契約時: 当月分+翌月分の賃料・管理費をお支払い頂きます ■解約時: ルームクリーニング費用及び借主負担分の原状回復費用をお支払い頂きます</small>		
物件所在地	東京都杉並区方南1丁目1-1		
交通	京王線 代田橋駅 徒歩6分 京王線 笹塚駅 徒歩8分		
間取り詳細	5階: DK 6.10畳, 洋室 5.40畳		
構造	鉄骨鉄筋コンクリート 5階 / 8階建		
面積	31.51㎡	向き	北西
築年月	2000年12月20日	契約期間	定期借家契約 2年
退去日		入居時期	即入居
駐車場	要問合せ 駐輪場 バイク置き場		
設備	3口ガス・グリル付 バスト・トイレ別 独立洗面台 脱衣室 浴室換気乾燥機 追焚 温水洗浄便座 エアコン		
入居諸条件	ペット不可, 二人入居可		
損害保険			
保証会社	必須 トーシンライフ、オリコフォレントインシュア、全保連/保証料: 初回=賃料等×50%、月額=賃料等×1%		
備考	■住居専用 ■民泊利用不可 ■自転車: 月額500円 バイク: 月額2,000円 ※要空き確認・2年分一括払い ■部屋タイプ: B ■再契約可(条件未定) ◆内見予約は『スマート内覧』◆■外国籍相談可(申込条件: 在留カード必須、日本語読み書き出来る方、連帯保証人必須: 日本人又は永住者) ■一部法人保証会社未加入時: 敷金・礼金を各1ヶ月追加		



※図面と異なる場合は現況を優先となります。

**新宿本店** 新宿区新宿3-21-4新宿ニューターワビル1階  
TEL: 03-6279-2032

みずもと べや  
水商売のお部屋

**あずま通り店** 新宿区歌舞伎町1-8-3良川ビル2階  
TEL: 03-6205-5732