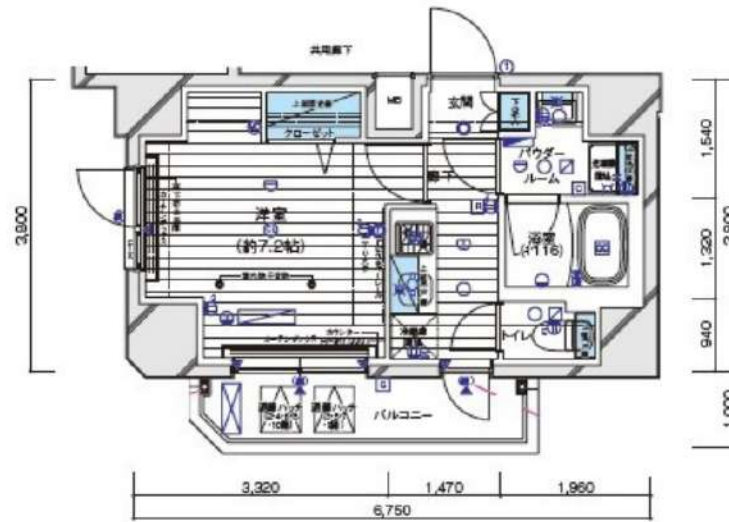


防犯カメラ,分譲タイプ,2F以上,オートロック,モニタ付オートロック,24時間緊急通報システム,角住戸

【外観】



【間取り図】



※図面と現状が異なる場合は現状優先となります。

賃料	152,000円		
管理費等	15,000円	間取り	1K
敷金	無	礼金	無
敷引 償却金	-	保証金	-
建物名	メインステージ白金II		
物件種別	マンション	号室	1003号室
建物所在地	東京都港区白金1丁目10-1		
交通	都営三田線 白金高輪 徒歩5分 都営浅草線 泉岳寺 徒歩17分		
間取詳細	洋室(7.2畳)		
構造・規模	鉄筋コンクリート10階建 10階		
専有面積	25.63㎡	向き	南
築年月	2017年10月中旬	契約期間	定期借家契約 2年
入居時期	即時	更新料	-
損害保険	有 16,000円 24ヶ月		
駐車場			
設備	エレベーター, 24時間ゴミ出し可, 風除室, 敷地内ゴミ置き場, 宅配BOX, システムキッチン, 2口コンロ		
その他費用	[一時金] ハウスクリーニング費用(退去時請求): 49,500円 退去時鍵交換費用(契約時請求): 29,700円 AMLクラブサポート費用(契約時請求): 16,500円 [備考] ①短期解約違約金有(1年未満=1ヶ月, 半年未満=2ヶ月) ②エアコンクリーニング費用(1台あたり16,500円税込み・退去時請求)		
入居諸条件	ペット可 事務所不可 楽器等の使用不可 性別不問		
保証会社	必須 家賃総額より50%~		
備考			

情報更新日 2026年6月19日

No.09631003

新宿本店

新宿区新宿3-21-4新宿ニュータウンビル1階
TEL: 03-6279-2032



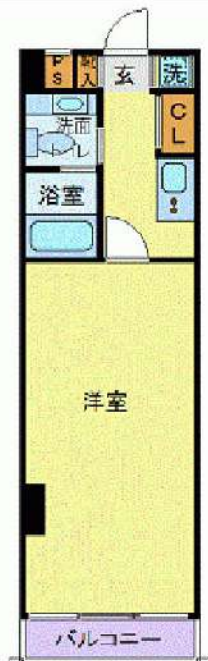
みずべや
水商売のお部屋



あずま通り店

新宿区歌舞伎町1-8-3良川ビル2階
TEL: 03-6205-5732

間取り図



基本情報

住所	東京都港区赤坂2丁目 21-21	号室	002
交通	1 銀座線溜池山王駅 徒歩5分	間取り	1K
	2 南北線六本木一丁目駅 徒歩5分	広さ	壁芯31.7㎡
	3 千代田線赤坂駅 徒歩6分	方角	-
築年月	2003年9月	構造	RC・8階建
現況	期日指定 2026年7月下旬		

賃料等

敷金	0ヶ月	礼金	1ヶ月
賃料	171,000円	再契約料	新賃料の1ヶ月
共益費	11,000円		

■鍵交換代33,000円 ■退去時クリーンコート代55,000円 ■事務手数料22,000円 ■退去時精算手数料5,500円 (最終請求時) ■リクラブ2,200円/月 ■SBI少額短期保険800円/月 ■指定賃貸保証加入 (総賃料100%) ■賃料等引き落とし料330円/月 ■家具家電撤去費用27,500円 (家具家電無し契約を希望の場合) ■短期解約違約金: 賃料1ヶ月分 (1年未満) ■モバイルwifi (50GB)付 ■民泊・簡易宿泊による利用及びそれに伴う広告等は一切禁止 ■法人契約の場合、普通借相談可 ■法人で保証会社加入無しの場合、敷金1か月 ■海外審査相談可 ■全物件先行契約になります。 ■事務所・SOHO利用禁止 ■外国籍の方: GTN加入要 (海外審査OK) 初回保証料: 賃料総額100% 月次手数料2,330円 (税込) ■エクセレントシリーズ

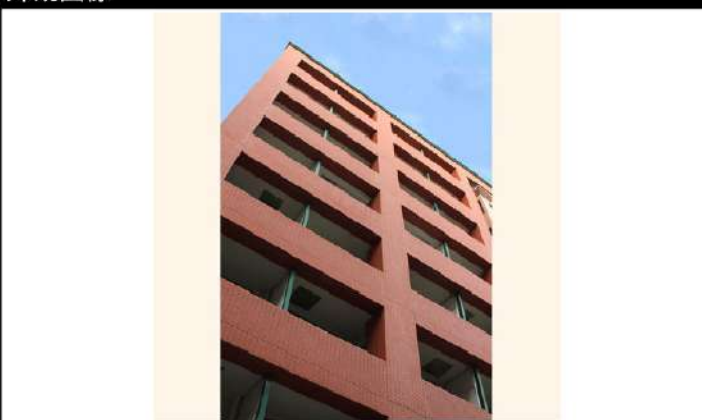
設備

エレベーター / 宅配ボックス / 家具・家電付 / エアコン / ネット使用料不要 / システムキッチン / バストイレ別 / 浴室乾燥機 / 温水洗浄便座 / オートロック / 敷金不要 / 外国人可 / キャンペーン特集

建物内観



外観画像



SET UP賃貸 (家具・家電付き) 対応

[家具・家電付き基本内容] 条件をご確認ください。

- TV
- 冷蔵庫
- レンジ
- ベット
- デスク
- チェア
- カーテン
- その他備品

※物件により異なる場合がございます。詳しくはお問合せ下さい。



新宿本店

新宿区新宿3-21-4新宿ニューワークビル1階
TEL: 03-6279-2032



みどろべや
水商売のお部屋



あずま通り店

新宿区歌舞伎町1-8-3良川ビル2階
TEL: 03-6205-5732

moderno torre sho-to 802

渋谷区松濤2-20-10

RC造 地上20階建て (2008年1月築)

賃料: 210,000円 / 管理費込み

敷金: 1ヶ月(ペット飼育時2ヶ月/償却1ヶ月)

礼金: 1ヶ月

総合保険サポート(必須): 1,000円/月

緊急駆け付けサポート(必須): 15,000円(税別)

契約事務手数料(必須): 25,000円(税別)

鍵交換代金(必須): 30,000円(税別)

保証会社 個人(日本国籍)初回: 賃料等の50%・月次1%

保証会社 法人(日本国籍)初回: 賃料等の50%・年1.4万円

保証会社 個人(外国籍)初回: 賃料等の100%・月次3%

※賃免月の日割分と翌月分の賃料等を契約金として
お支払いいただきます。

その他条件等

先行契約のみ 法人契約可能

外国籍の方、入居可能 / 海外居住者・留学生の審査OK

外国籍の方 賃料=(賃料・管理費の合計額)に変更

外国籍の方 保証金1.5ヶ月追加(解約時償却)

(緊急連絡先 / 日本国内・母国 1名ずつ必要)

包括保険利用可 / 大手法人申込以外一保険は貸主指定

短期解約違約金の設定あり

(1年以内2ヶ月 / 2年以内1ヶ月)

共用部

駐車場・バイク置場・駐輪場契約可

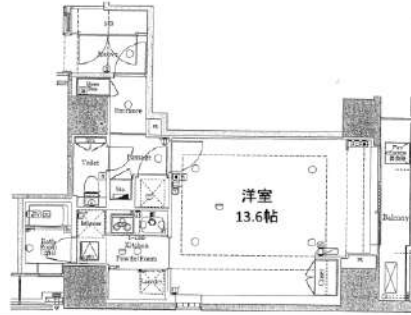
共用部管理会社 : ㈱レーベンコミュニティ
0120-901-135

外観



moderno torre
sho-to

間取り 1K / 43.44㎡(洋室13.6帖)



最寄り駅

京王井の頭線 神泉駅 徒歩7分

JR山手線/埼京線 渋谷駅 徒歩13分

契約期間/更新

契約期間: 2年(普通賃貸借契約) 解約予告: 2カ月前

更新: 新賃料1ヶ月分 更新事務手数料: 25,000円(税別)

現況

空室 / 入居時期: 7月中旬 / 内見: 現地対応

エントランス



仕様 / 制限

室内禁煙・オール電化

ペット飼育可(犬/猫2匹まで) ※体高50cm未満・体重10kg未満、犬は小型犬のみ

モニター付きオートロック・ドアツーロック・ディンプルキー

システムキッチン・2口IHコンロ・レンジフード・フローリング

バス/トイレ別・浴室乾燥機・浴室内TV・温水洗浄便座・室内洗濯機置場

火災報知機・バルコニー・クローゼット・エアコン

宅配BOX・エレベーター・BS・CS・24時間ゴミ出可・防犯カメラ

室内

※広告有効期限 2026年8月末まで※ご入居の際は使用細則を十分に理解しご使用いただきます。※現況と同面に差異がある場合現況を優先します。



新宿本店 新宿区新宿3-21-4新宿ニューワールドビル1階
TEL: 03-6279-2032



みずべや
水商売のお部屋



あずま通り店 新宿区歌舞伎町1-8-3良川ビル2階
TEL: 03-6205-5732

高級分譲賃貸マンション
Grace Court Shirokane
グレイスコート白金

Access

日比谷線「広尾」駅徒歩10分
南北線・都営三田線「白金高輪」駅徒歩12分



☆ペットと暮らせるお洒落なマンション☆

☆最寄駅からJRや地下鉄路線へのアクセス良好で通勤、仕事帰り
休日のショッピング等、都心を緩急自在に楽しめます
☆セキュリティシステム「パッシブセンサー」で快適な暮らしを守ります



★白を基調としたお部屋で
インテリアが映えます！



★独立洗面化粧台
★浴室乾燥機付き



★室内にも玄関にも収納あります
★電子オーブンレンジ付きキッチン

304号室 専有面積 44.14㎡

■賃料 233,000円

■管理費15,000円 ■即日入居可



※専有面積は芯芯計算で算出されているため、内法計算で算出される
登記簿面積とは若干異なります。※間取、設備は現況優先となります。

■所在地	港区白金5-10-17					
■構造	RC造地上5階建	■築年月	平成18年4月			
■間取	1LDK	■用途	住居のみ			
敷金	1ヶ月分	礼金	1ヶ月分			
■賃貸条件	■管理費	15,000円	■更新料	新賃料の1ヶ月分		
	■契約期間	2年間	■継交代換	37,400円		
	■解約予告	2ヶ月前				
	■保険	フレックス少額短期保険：月額950円				
	■短期解約違約金	1年未満の解約は月額賃料及び管理費の2ヶ月分(大手法人は相談可)				
	■保証人不要システム 右記どちらでもご利用可能	《個人申込み》 下記どちらでもご利用可能 【オリコフォレントインシュア】 初回保証委託料は賃料等の1ヶ月分、1年毎に14,000円の保証委託料 【アイスマイル+プラス】 お手持ちのクレジットカードで賃料保証と家財保険のセットを決済(クレジットカードがない場合はご利用不可) 保証料月々払いプランで、月額賃料等の4.25%+700円				
■入居条件	ペット	民泊	楽器	外国籍	パート学生 法人	
	○	×	×	○	相談 ○	
■設備	※分譲マンションにつきペット飼育可否については照会ください。《飼育可の場合》敷金2ヶ月分、礼金1ヶ月分、退去時償却1ヶ月分(原状回復費含まず)猫もしくは小型犬(体高50cm以下、体重10kg以下)、計2頭まで可					
	■オートロック ■エレベーター ■エアコン ■浴室乾燥機 ■追い焚き ■温水洗浄便座 ■グリル付き3口ガスコンロ ■電子オーブンレンジ ■モニター付きインターホン ■宅配ボックス ■スカーパー(要個別契約) ■BSアンテナ					
■駐輪場	建物管理会社(株)マイムコミュニティまでお問い合わせください。TEL03-4412-1009 ※駐車場はございません					

新宿本店 新宿区新宿3-21-4新宿ニュータワービル1階
TEL: 03-6279-2032



みずのぱぱ
水商売のお部屋



あずま通り店 新宿区歌舞伎町1-8-3良川ビル2階
TEL: 03-6205-5732

ZOOM神宮前 406

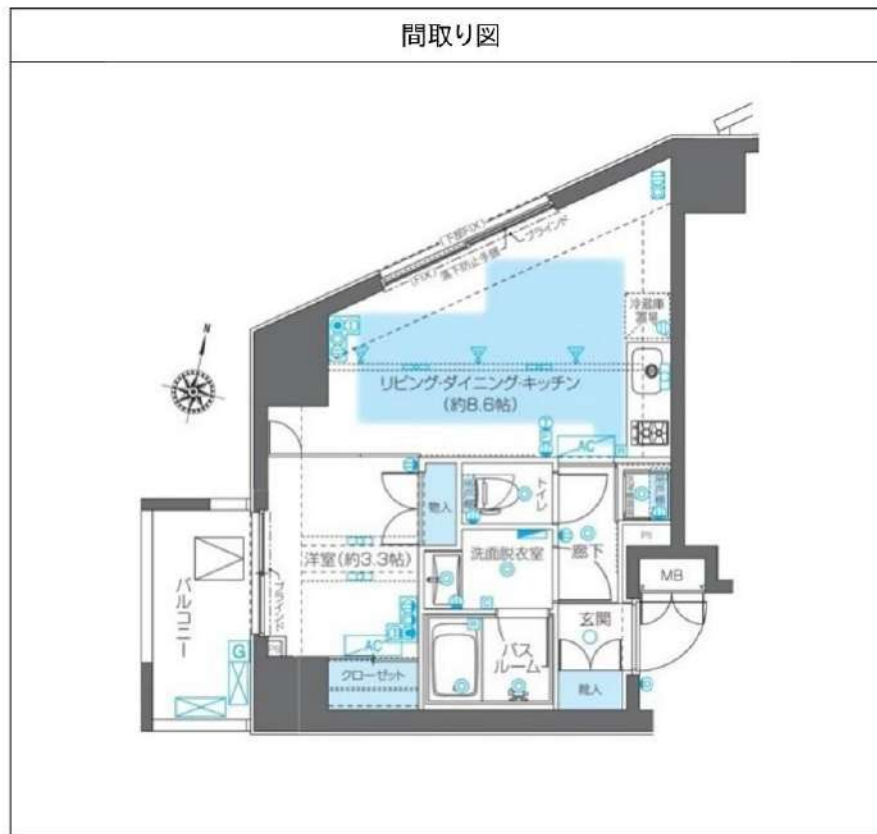
物件種別	間取り	賃料	管理費等
マンション	1LDK	250,000円	5,000円

敷金/保証金	250,000円	礼金/権利金	250,000円
敷引/償却金		更新料	1ヶ月(新賃料)
更新事務手数料			
その他費用	<small>[-一時金] 鍵交換費用(税込): 33,000円 [月次費用] 家財保険+付帯サービス(税込): 1,835円 (備考) ■契約時: 当月分+翌月分の賃料・管理費をお支払い頂きます ■ペット飼育時: 敷金1ヶ月追加(別途飼育相則参照・要申請書) ■解約時: ルームクリーニング費用及び借主負担分の原状回復費用をお支払い頂きます</small>		
物件所在地	東京都渋谷区千駄ヶ谷2丁目28-3		
交通	東京メトロ副都心線 北参道駅 徒歩7分 中央・総武線各停 千駄ヶ谷駅 徒歩9分 都営大江戸線 国立競技場駅 徒歩9分		
間取り詳細	4階: LDK 8.60畳, 洋室 3.30畳		
構造	鉄筋コンクリート 4階 / 13階建		
面積	33.88㎡	向き	西
築年月	2017年10月6日	契約期間	普通借家契約 2年
退去日	2026年8月11日	入居時期	2026年9月上旬
駐車場	要問合せ 駐輪場 バイク置き場		
設備	2口ガス 独立洗面台 脱衣室 浴室換気乾燥機 追焚 温水洗浄便座 床暖房 角部屋 二面採光 エアコン		
入居諸条件	ペット可, 二人入居可		
損害保険			
保証会社	必須 トーシンライフ、オリコフォレントインシュア、全保連/保証料: 初回=賃料等×50%、月額=賃料等×1%		
備考	■住居専用 ■民泊利用不可 ■自転車: 月額500円 バイク: 月額2,000円 ※要空き確認・2年分一括払い ■部屋タイプ: I2 ※内装は入居までに変更となる場合がございます ■外国籍相談可(申込条件: 在留カード必須、日本語読み書き出来る方、連帯保証人必須: 日本人又は永住者) ◆内見予約は『スマート内覧』◆ ※喫煙者不可		

外観



その他



※図面と異なる場合は現況を優先となります。

新宿本店 新宿区新宿3-21-4新宿ニートワビル1階
TEL: 03-6279-2032



みずべば
水商売のお部屋



あずま通り店 新宿区歌舞伎町1-8-3良川ビル2階
TEL: 03-6205-5732

フィールA渋谷 601

渋谷区円山町5-4

RC造 地上14階建て (2004年2月築)

賃料: 350,000円 / 管理費込み

敷金: 1ヶ月(ペット飼育時2ヶ月/償却1ヶ月)

礼金: ゼロ

総合保険サポート(必須): 1,000円/月

緊急駆け付けサポート(必須): 15,000円(税別)

契約事務手数料(必須): 25,000円(税別)

鍵交換代(必須): 45,000円(税別)

保証会社 個人(日本国籍)初回: 賃料等の50%・年1万円

保証会社 法人(日本国籍)初回: 賃料等の50%・年1.4万円

保証会社 個人(外国籍)初回: 賃料等の100%・月次3%

※賃料月の日割分と翌月分の賃料等を契約金としてお支払いただきます。

その他条件等

先行契約のみ 法人契約可能

外国籍の方、入居可能 / 海外居住者・留学生の審査OK

外国籍の方 賃料=(賃料+管理費の合計額)に変更

外国籍の方 保証金1.5ヶ月追加(解約時償却)

(緊急連絡先 / 日本国内・母国 1名ずつ必要)

包括保険利用可 / 大手法人申込以外一保険は貸主指定

短期解約違約金の設定あり

(1年以内2ヶ月 / 2年以内1ヶ月)

共用部

駐輪場あり ※駐車場・バイク置場契約不可

空き状況、使用方法、使用料については下記
共用部管理会社にお問い合わせください。

共用部管理会社 : 日本ハウズイング(株)
03-3341-9210

外観



間取り

1LDK / 52.50㎡ (LDK12.2帖/洋室7.4帖)



最寄り駅

京王井の頭線・東急田園都市線 渋谷駅 徒歩5分

JR山手線/埼京線/湘南新宿ライン・東急東横線・東京メトロ銀座線

渋谷駅 徒歩7分

契約期間/更新

契約期間: 2年(普通賃貸借契約) 解約予告: 2ヵ月前
更新: 新賃料1ヵ月分 更新事務手数料: 25,000円(税別)

現況

空室 / 入居時期: 7月上旬 / 内見: 現地対応

エントランス



仕様 / 制限

ペット飼育可(犬/猫1匹まで) ※体長50cm未満・体重10kg未満、犬は小型犬のみ

モニター付きオートロック・ディンプルキー・ドアツーロック

システムキッチン・グリル付き3口IHコンロ・レンジフード・フローリング

バス/トイレ別・浴室乾燥機・独立洗面台・温水洗浄便座・室内洗濯機置場

エアコン2基・クローゼット・バルコニー・火災報知機・エレベーター

CATV・宅配BOX・防犯カメラ・24時間ゴミ出可・24時間セキュリティシステム

インターネット利用料無料

Feel A
SHIBUYA

室内

※広告有効期限 2026年8月末まで※ご入居の際は使用細則を十分に理解しご使用いただきます。※現況と図面に差異がある場合現況を優先します。



新宿本店

新宿区新宿3-21-4新宿ニュータウンビル1階
TEL: 03-6279-2032



みずべや
水商売のお部屋



あずま通り店

新宿区歌舞伎町1-8-3良川ビル2階
TEL: 03-6205-5732

貸マンション

白金高輪駅

白金ザ・スカイ EAST 2907

間取り
3LDK

専有面積
80.82㎡

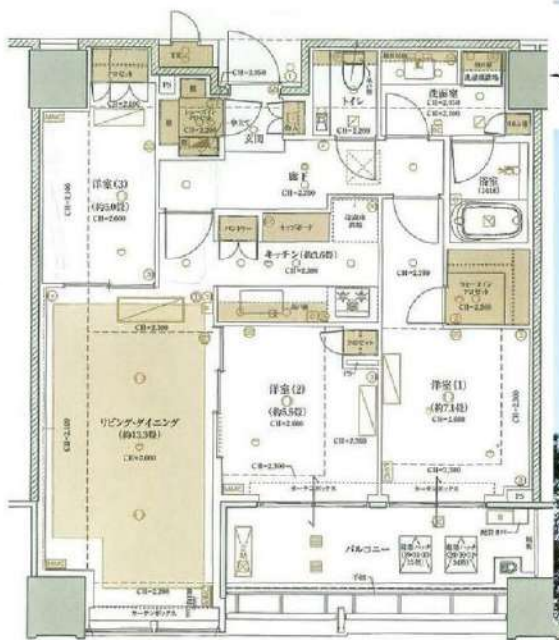
築年月
2023年02月

定期借家

白金高輪のシンボルタワーマンション
ゴルフレンジ・シアタールーム・フィットネスルーム・キッズラウンジ・スタディールーム・スカイグランジ等
充実した共用設備

チェックポイント！

主要採光面：南向き社宅可喫煙不可、ペット不可、保証人不要二人入居可常時ゴミ出し可能、分譲タイプ24時間換気システム、B・T別追焚機能、浴室暖房、浴室乾燥機、温水洗浄便座、洗面所洗面台洗面所独立、ガスコンロ付、3口以上コンロ、食器洗浄乾燥機、浄水器、ディスプレイ収納スペース、全居室収納、クローゼット、ウォークインクローゼット、シューズ1C、トランクルーム、人感センサー付照明、室内洗濯機置場、給湯、フローリング、全居室フローリング、床暖房、エアコン、エアコン2台以上、ダブルロックドア、オートロック、モニター付オートロック、モニター付インターホン、防犯カメラ、24時間セキュリティ、バルコニー、エレベーター、エレベーター2基以上。



物件種目	貸マンション
最寄駅	白金高輪
間取タイプ	3LDK
賃料条件	賃料 690,000円
	礼金1ヶ月 敷金1ヶ月 敷引なし 保証金なし

物件所在地	東京都港区白金1丁目2-1		
交通	東京メトロ南北線 白金高輪 徒歩5分		
建物	建物名	白金ザ・スカイ EAST 2907	
	構造・規模	SRC 45階建 地下1階/29階部分	
	使用部分積	80.82㎡	
間取内訳	洋	5・5・5・7.1	LDK 16.9
築年月	2023年02月	契約期間	2028年5月31日
管理費等	20,000円/月 共益費なし 雑費なし		
駐車場			
現況	空家	入居可能時期	2026年6月中旬予定
設備	B・T別追焚機能、浴室暖房、浴室乾燥機、温水洗浄便座、洗面所、洗面台、洗面所独立、ガスコンロ付、3口以上コンロ、食器洗浄乾燥機、浄水器、ディスプレイ収納スペース、全居室収納、クローゼット、ウォークインクローゼット、シューズ1C、トランクルーム、人感センサー付照明、室内洗濯機置場...		
保険等	要 2年20,000円		
備考	★再契約相談可能 ★1年未満で解約の場合、違約金として賃料の1ヶ月分を申し受けます。★再契約の場合、再契約料：新賃料の1ヶ月分 ・契約事務手数料：30,000円(税別) ★内見・申込はイタダキからでもできます。★専用トランクルームがあります。更新料：新賃料1ヶ月 賃貸保証：加入要 株式会社エゴスカード、初期費用は「賃料+管理費」の4.0%、月額1,000円 離交換代等：有 44,000円〜 利用駅1：都営三田線 白金高輪 徒歩5分 利用駅2：京急本線 泉岳寺 徒歩15分		

新宿本店

新宿区新宿3-21-4新宿ニュータワービル1階
TEL: 03-6279-2032



みずべや
水商売のお部屋



あずま通り店

新宿区歌舞伎町1-8-3良川ビル2階
TEL: 03-6205-5732