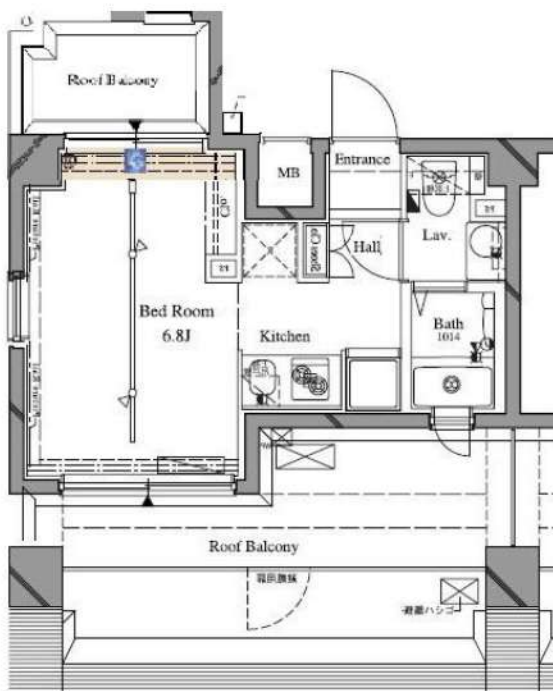


# ARTESSI MD LI NK COMDO

号室	賃料(円)	共益費(円)	敷金(償却金)	礼金	保証金
702	95,000	15,000	1ヶ月 (1)	1ヶ月	0ヶ月

【インターネット無料! ※BB4U】 ペット可 高級分譲賃貸レジデンス 人気のルーフバルコニー付!

図面と現状が相違する場合、現状優先となります。



建物所在地	東京都江東区亀戸6丁目44-4	区分	
交通	J R中央・総武線/ 亀戸 徒歩7分 都営新宿線/ 大島 徒歩11分 東武亀戸線/ 亀戸水神 徒歩8分		
構造・規模	鉄筋コンクリート造 地上:7階	種別	マンション
専有面積	22.06 m <sup>2</sup>	入居時期	即入居
竣工年月	2008/3/17	方角	北
賃貸条件	<ul style="list-style-type: none"> <li>■契約/普通借家契約</li> <li>■契約期間/2年</li> <li>■解約予告/2ヶ月前</li> <li>■更新料/新賃料 1.5ヶ月</li> <li>■更新事務手数料 22,000円(税込)</li> <li>■短期解約違約金 敷礼プラン時(1年未満の解約時総賃料の1ヶ月)AZP・SZPプラン時(1年未満の解約時総賃料2ヶ月分、1年以上2年未満の解約時総賃料1ヶ月分)</li> <li>■入居中サポート/21,450円</li> <li>■室内抗菌処理代/17,600円</li> <li>■事務手数料/11,000円</li> <li>■鍵交換代/22,000円(入居時費用)</li> <li>■火災保険/23,000円</li> <li>■保証会社加入必須</li> <li>■ペット飼育インシディア 他</li> <li>■ペット飼育時共益費 3500円追加※犬・猫いずれか1匹(小型犬50cm以下、15kg以下)</li> </ul>		
特約事項	<ul style="list-style-type: none"> <li>■指定電力案内有(契約自由)</li> <li>■地上デジタル放送は有料チューナーの申込(東京ベイネットワーク機:0120-44-3404)又は地デジ対応TVで視聴可能です</li> </ul>		
設備	システムキッチン、2口ガスキッチン、バス・トイレ別、ユニットバス、温水洗浄付き暖房便座、浴室換気乾燥機、室内洗濯機置場、独立洗面台、洋室、フローリング、エアコン、BS対応、CS110°対応、CATV対応、インターネット無料、都市ガス、排水(公共下水)、オープンクローゼット、シューズボックス、イタコ(TV)、オートロック、エレベータ、ルーフバルコニー、宅配ボックス、メールボックス、駐輪場、バイク置場、駐車場(貸出不可)、ペット1匹飼育可		
その他設備			



■口振手数料: ~660円 ■保証会社の更新料: 10,000円~  
 ■クリーニング費用: ~30m<sup>2</sup>/66,000円 (SZP成約時: +鍵交換代22,000円)  
 ■2人以上入居の場合、共益費1,000円増額  
 ※上記費用は物件によって異なる場合がございます。詳細は直接お問い合わせください。

新宿本店 新宿区新宿3-21-4新宿ニュータワービル1階  
TEL: 03-6279-2032



みずべや  
水商売のお部屋



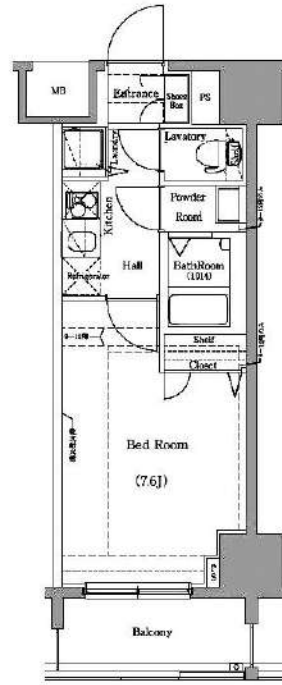
あずま通り店 新宿区歌舞伎町1-8-3良川ビル2階  
TEL: 03-6205-5732

# グランシアタワー 亀戸

号室	賃料 (円)	共益費 (円)	敷金(償却金)	礼金	保証金
1207	104,000	15,000	1ヶ月 (1)	1ヶ月	0ヶ月

ペット飼育可 高級分譲賃貸マンション！ホワイト基調のお洒落なお部屋！

図面と現状が相違する場合、現状優先となります。



建物所在地	東京都江東区亀戸4丁目23-2	区分	
交通	J R中央・総武線/亀戸 徒歩8分 東武伊勢崎線/押上<スカイツリー前> 徒歩19分 東京メトロ半蔵門線/錦糸町 徒歩18分		
構造・規模	鉄筋コンクリート造 地上:12階	種別	マンション
専有面積	25.88 m <sup>2</sup>	入居時期	08/09
竣工年月	2015/1/9	方角	西

賃貸条件	<ul style="list-style-type: none"> <li>■契約/普通借家契約</li> <li>■契約期間/2年</li> <li>■解約予告/2ヶ月前</li> <li>■更新料/新賃料 1.5ヶ月</li> <li>■更新事務手数料 22,000円 (税込)</li> <li>■短期解約違約金 敷料プラン時(1年未満の解約時総賃料の1ヶ月)AZP・SZPプラン時(1年未満の解約時総賃料2ヶ月分)1年以上2年未満の解約時総賃料1ヶ月分)</li> </ul>	<ul style="list-style-type: none"> <li>■入居中サポート/21,450円</li> <li>■室内抗菌処理代/17,600円</li> <li>■事務手数料/11,000円</li> <li>■鍵交換代/22,000円 (入居時費用)</li> <li>■火災保険/23,000円</li> <li>■保証会社加入必須</li> <li>■ペット飼育可(猫・犬) 共益費3,500円追加※犬・猫いずれか1匹 (成長時体長50cm以下、体重10kg以下)</li> </ul>
------	---	--

特約事項	<ul style="list-style-type: none"> <li>■指定電力案内有 (契約自由)</li> </ul>
------	---

設備	<p>システムキッチン、2口ガスキッチン、バス・トイレ別、ユニットバス、温水洗浄付き暖房便座、浴室換気乾燥機、室内洗濯機置場、独立洗面台、洋室、フローリング、24時間換気システム、人感センサー付き玄関照明、エアコン、BS対応、CS110°対応、地デジ対応、インターネット対応(要契約/利用者負担)、都市ガス、排水(公共下水)、シューズボックス、インターネット(TV)、TVモニター付オートロック、エレベータ、バルコニー、宅配ボックス、メールボックス、駐輪場、バイク置場、駐車場、ペット1匹飼育可</p>
----	---

その他設備	
-------	--

■口振手数料：～660円 ■保証会社の更新料：10,000円～  
 ■クリーニング費用：～30㎡/66,000円 (SZP成約時：+鍵交換代22,000円)  
 ■2人以上入居の場合、共益費1,000円増額  
 ※上記費用は物件によって異なる場合がございます。詳細は直接お問い合わせください。



**新宿本店** 新宿区新宿3-21-4新宿ニューワークビル1階  
 TEL: 03-6279-2032



**みずベイ**  
 水商売のお部屋



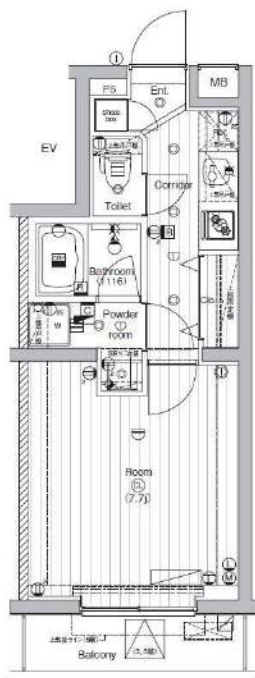
**あずま通り店** 新宿区歌舞伎町1-8-3良川ビル2階  
 TEL: 03-6205-5732

# PREMIUM CUBE 西大島

号室	賃料(円)	共益費(円)	敷金(償却金)	礼金	保証金
403	106,000	15,000	1ヶ月 (1)	1ヶ月	0ヶ月

【W-Fiインターネット無料! ※シーファイブ】 ペット2匹飼育可 高級賃貸マンション 人気のバストイレ洗面台独立の快適な水回り!

図面と現状が相違する場合、現状優先となります。



建物所在地	東京都江東区大島2丁目13-24	区分	
交通	都営新宿線/西大島 徒歩6分 東京メトロ半蔵門線/住吉 徒歩11分 JR中央・総武線/亀戸 徒歩14分		
構造・規模	鉄筋コンクリート造 地上:5階	種別	マンション
専有面積	25.64 m <sup>2</sup>	入居時期	08/21
竣工年月	2020/1/24	方角	南
賃貸条件	<ul style="list-style-type: none"> <li>■契約/普通借家契約</li> <li>■契約期間/2年</li> <li>■解約予告/2ヶ月前</li> <li>■更新料/新賃料 1.5ヶ月</li> <li>■更新事務手数料 22,000円(税込)</li> <li>■短期解約違約金 敷礼プラン時(1年未満の解約時総賃料の1ヶ月)AZP・SZPプラン時(1年未満の解約時総賃料2ヶ月分、1年以上2年未満の解約時総賃料1ヶ月分)</li> <li>■入居中サポート/21,450円</li> <li>■室内抗菌処理代/17,600円</li> <li>■事務手数料/11,000円</li> <li>■鍵交換代/22,000円(入居時費用)</li> <li>■火災保険/23,000円</li> <li>■保証会社加入必須</li> <li>ルームバンクインシュア 他</li> <li>■ペット飼育1匹の場合共益費+3500円追加、2匹の場合共益費+3500円追加及び敷金1ヶ月追加(償却※犬・猫計2匹まで(成長時体長50cm以下、体重10kg以下))</li> </ul>		
特約事項	■指定電力案内有(契約自由)		
設備	システムキッチン、2口ガスキッチン、バス・トイレ別、ユニットバス、温水洗浄付き暖房便座、24換気浴室換・乾・暖、追炊き機能付きオーブン、室内洗濯機置場、独立洗面台、洋室、フローリング、24時間換気システム、人感センサー付き玄関照明、2F以上、エアコン、BS対応、CS110°対応、地デジ対応、インターネット無料、都市ガス、排水(公共下水)、シューズボックス、インターネット、TV付オットマト、エレベーター、バルコニー、宅配ボックス、メールボックス、駐輪場、バイク置場、駐車場、ペット2匹飼育可		
その他設備			

■口振手数料: ~660円 ■保証会社の更新料: 10,000円~  
 ■クリーニング費用: ~30㎡/66,000円 (SZP成約時: +鍵交換代22,000円)  
 ■2人以上入居の場合、共益費1,000円増額  
 ※上記費用は物件によって異なる場合がございます。詳細は直接お問い合わせください。

新宿本店 新宿区新宿3-21-4新宿ニュータワービル1階  
TEL: 03-6279-2032



みずべや  
水商売のお部屋



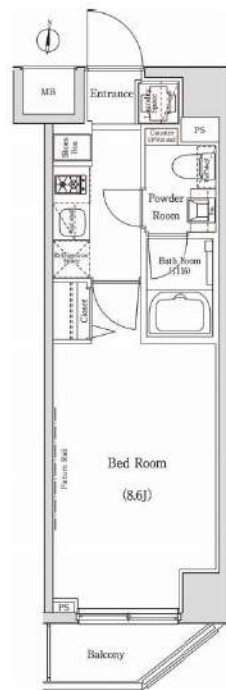
あずま通り店 新宿区歌舞伎町1-8-3良川ビル2階  
TEL: 03-6205-5732

# ベルグレードKS TRE

号室	賃料(円)	共益費(円)	敷金(償却金)	礼金	保証金
301	109,000	15,000	1ヶ月 (1)	1ヶ月	0ヶ月

【W-Fiインターネット無料! ※シーファイブ】ペット可 高級分譲賃貸マンション

図面と現状が相違する場合、現状優先となります。



建物所在地	東京都江東区千石2丁目6-6	区分	
交通	都営新宿線/住吉 徒歩12分 東京メトロ半蔵門線/住吉 徒歩12分 東京メトロ東西線/東陽町 徒歩16分		
構造・規模	鉄筋コンクリート造 地上:9階	種別	マンション
専有面積	25.81 m <sup>2</sup>	入居時期	08/20
竣工年月	2018/6/14	方角	南
賃貸条件	<ul style="list-style-type: none"> <li>■契約/普通借家契約</li> <li>■契約期間/2年</li> <li>■解約予告/2ヶ月前</li> <li>■更新料/新賃料 1.5ヶ月</li> <li>■更新事務手数料 22,000円(税込)</li> <li>■短期解約違約金 敷料プラン時(1年未満の解約時総賃料の1ヶ月) AZP・SZPプラン時(1年未満の解約時総賃料2ヶ月分 1年以上2年未満の解約時総賃料1ヶ月分)</li> <li>■入居中サポート/21,450円</li> <li>■室内抗菌処理代/17,600円</li> <li>■事務手数料/11,000円</li> <li>■鍵交換代/22,000円(入居時費用)</li> <li>■火災保険/23,000円</li> <li>■保証会社加入必須</li> <li>■ペット飼育時共益費 3500円追加※犬:猫いすれか1匹(体長50cm 体高30cm程度)</li> </ul>		
特約事項	<ul style="list-style-type: none"> <li>■指定電力案内有(契約自由)</li> <li>■入居時誓約書等提出必須</li> <li>■ペット飼育時提出書類あり</li> </ul>		
設備	システムキッチン、2口ガスキッチン、バス・トイレ別、ユニットバス、温水洗浄付き暖房便座、24換気浴室換・乾・暖、追炊機能付きバス、室内洗濯機置場、独立洗面台、洋室、フローリング、24時間換気システム、角部屋、エアコン、BS対応、CS110°対応、地デジ対応、インターネット無料、都市ガス、排水(公共下水)、シューズボックス、イタホン(TV)、TVE付付ホック、エレベータ、バルコニー、宅配ボックス、メールボックス、駐輪場、バイク置場、駐車場、ペット1匹飼育可		
その他設備			

■口振手数料: ~660円 ■保証会社の更新料: 10,000円~  
 ■クリーニング費用: ~30㎡/66,000円 (SZP成約時: +鍵交換代22,000円)  
 ■2人以上入居の場合、共益費1,000円増額  
 ※上記費用は物件によって異なる場合がございます。詳細は直接お問い合わせください。

新宿本店 新宿区新宿3-21-4新宿ニュータウンワビル1階  
TEL: 03-6279-2032



みずべや 水商売のお部屋



あずま通り店 新宿区歌舞伎町1-8-3良川ビル2階  
TEL: 03-6205-5732

レガリス  
**REGALIZ 亀戸 202号室**

J R 総武線  
都営新宿線

『 亀戸 』 駅 徒歩 9 分  
『 大島 』 駅 徒歩 13 分



※図面と異なる場合は現状を優先とさせていただきます。  
洋室の帖数はクローゼットを含みます。  
※空室確認はITANDIからお願い致します。



ペット飼育可・浴室乾燥機  
ネット無料・保証会社必須・短期解約違約金有

【建物概要】

■物件名	レガリス亀戸 202号室
■所在地	東京都江東区亀戸7-30-19
■構造	鉄筋コンクリート造 14階建
■専有面積	25.65 m <sup>2</sup>
■賃料	110,000円 管理費 15,000 円 ( 家賃計 120,000 円 )
■築年月	2024年6月
■方位	南
■入居日	居住中 7月中旬退去予定 ※先行申込
■敷金	1ヶ月
■礼金	1ヶ月
■ペット飼育時敷金	1ヶ月分増 (解約時償却)

【備考】

<input type="checkbox"/>	鍵交換費用 38,500円 (税込)
<input type="checkbox"/>	住宅総合保険 2年 20,000円
<input type="checkbox"/>	24時間サポート 2年 16,500円 (税込)
<input type="checkbox"/>	保証会社利用必須(エポス・ジャックス: 初回家賃計の50%)
※口座振替利用時は家賃計に330円(税込)がプラスされる場合有。	
<input type="checkbox"/>	解約予告 2ヶ月前通知
<input type="checkbox"/>	退去時クリーニング代 49,500円(税込)
<input type="checkbox"/>	退去時エアコン洗浄代 16,500円(税込)
<input type="checkbox"/>	更新料 新賃料の1ヶ月分
<input type="checkbox"/>	短期解約違約金有(1年未満の解約時家賃計の1ヶ月)

★ 設 備 ★

・外観タイル	・エアコン
・防犯カメラ	・独立洗面台
・オートロック	・浴室乾燥機
・エレベーター	・2口ガスコンロ
・宅配ボックス	・BT別
・敷地内ごみ置き場	・温水洗浄便座

駐輪場・バイク置き場・駐車場(要確認)  
連絡先: 合人社計画研究所03-6844-6070  
インターネット無料(U-COM光)  
連絡先: 0120-286-645

新宿本店 新宿区新宿3-21-4新宿ニュータウンビル1階  
TEL: 03-6279-2032



みずまば  
水商売のお部屋



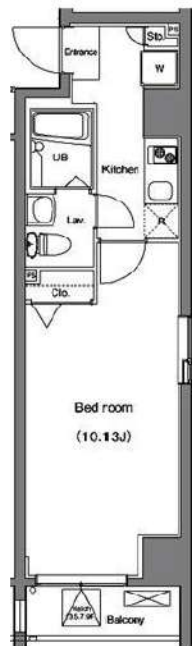
あずま通り店 新宿区歌舞伎町1-8-3良川ビル2階  
TEL: 03-6205-5732

# ARTESSIMO ARDITO

号室	賃料(円)	共益費(円)	敷金(償却金)	礼金	保証金
309	113,000	15,000	1ヶ月 (1)	1ヶ月	0ヶ月

【インターネット無料! ※UCOM光レジデンス】ペット可 高級分譲賃貸マンション!

図面と現状が相違する場合、現状優先となります。



建物所在地	東京都江東区毛利1丁目10-14	区分	
交通	東京メトロ半蔵門線/住吉 徒歩3分 JR中央・総武線/錦糸町 徒歩10分 都営新宿線/菊川 徒歩11分		
構造・規模	鉄筋コンクリート造 地上:10階	種別	マンション
専有面積	28.77 m <sup>2</sup>	入居時期	08/12
竣工年月	2011/12/11	方角	北

賃貸条件	<ul style="list-style-type: none"> <li>■契約/普通借家契約</li> <li>■契約期間/2年</li> <li>■解約予告/2ヶ月前</li> <li>■更新料/新賃料 1.5ヶ月</li> <li>■更新事務手数料 22,000円(税込)</li> <li>■短期解約違約金 敷礼プラン時(1年未満の解約時総賃料の1ヶ月)AZP・SZPプラン時(1年未満の解約時総賃料2ヶ月分、1年以上2年未満の解約時総賃料1ヶ月分)</li> </ul>	<ul style="list-style-type: none"> <li>■入居中サポート/21,450円</li> <li>■室内抗菌処理代/17,600円</li> <li>■事務手数料/11,000円</li> <li>■鍵交換代/22,000円(入居時費用)</li> <li>■火災保険/23,000円</li> <li>■保証会社加入必須</li> <li>ルームバンクインシュア 他</li> <li>■ペット飼育時共益費 3500円追加※犬・猫いずれか1匹(成長時体長50cm以下、体重10kg以下)</li> </ul>
	<ul style="list-style-type: none"> <li>■指定電力案内有(契約自由)</li> </ul>	



特約事項	<ul style="list-style-type: none"> <li>■指定電力案内有(契約自由)</li> </ul>
------	--

設備	<p>システムキッチン、2口ガスキッチン、バス・トイレ別、ユニットバス、温水洗浄付き暖房便座、24換気浴室換・乾・暖、室内洗濯機置場、独立洗面台、洋室、フローリング、24時間換気システム、人感センサー付き玄関照明、角部屋、エアコン、BS対応、CS110°対応、地デジ対応、インターネット無料、都市ガス、排水(公共下水)、シューズボックス、イヤホン(TV)、TVモニター対応、エレベータ、バルコニー、宅配ボックス、メールボックス、駐輪場、バイク置場、駐車場、ペット1匹飼育可</p>
----	--

その他設備	
-------	--

■口振手数料: ~660円 ■保証会社の更新料: 10,000円~  
 ■クリーニング費用: ~30m<sup>2</sup>/66,000円 (SZP成約時: +鍵交換代22,000円)  
 ■2人以上入居の場合、共益費1,000円増額  
 ※上記費用は物件によって異なる場合がございます。詳細は直接お問い合わせください。

**新宿本店** 新宿区新宿3-21-4新宿ニュータウンビル1階  
TEL: 03-6279-2032

**みずべや**  
水商売のお部屋

**あずま通り店** 新宿区歌舞伎町1-8-3良川ビル2階  
TEL: 03-6205-5732

賃料	間取り	専有面積
130,000円	1R	27.53㎡

主要駅へのアクセスも良好!

東京メトロ丸ノ内線 淡路町駅 徒歩4分  
都営新宿線 小川町駅 徒歩4分

貸マンション

クラッシィハウス神田美土代町 205号室 管理番号 3203



外観写真  
イメージ



敷金	1ヶ月	礼金	1ヶ月
管理費	15,000円	築年月	2015年2月
住所	千代田区内神田1丁目13-12		
構造・階建	鉄筋コンクリート造 2階/14階建て		
契約期間	普通借家 2年	方位	北
現況	退去予定 6/27	入居可能時期	相談
備考	<ul style="list-style-type: none"> <li>・更新料: 新賃料の1か月分 ※更新事務手数料: 15,000円(税別)</li> <li>・火災保険(フレックス少額短期保険): 20,000円/2年契約</li> <li>・鍵交換: 30,000円(税別)</li> <li>・24時間駆けつけサービス: 15,000円(税別)/2年契約</li> <li>・入居時抗菌費用: 15,000円(税別)</li> <li>・保証会社利用料(オリコ、ジェイリース): 初回50% ※1年毎10,000円 ※別途収納手数料あり: 400円(税別)</li> <li>・契約事務手数料: 10,000円(税別)</li> <li>・敷金がある場合、退去時1か月償却</li> <li>・短期解約違約金有 (1年未満: 賃料2か月分)</li> <li>・図面と現況が異なる場合は現況優先とします</li> </ul> <p>※退去前の物件は、先行契約のみの受付となります! (※空室物件で内見不可の場合も同様です)</p> <p>※内見可能な物件は、内見後にお申込みをお願いいたします!</p>		
設備情報	分譲賃貸/システムキッチン/コンロ: ガスコンロ付/ コンロの口数: 2口/バスタイレ: 別室/バス/追い焚き給湯/ 浴室乾燥機/トイレ種類: 水洗/トイレ/温水洗浄便座/ オートバス/シャワー/給湯/洗面所独立/洗面所/洗面台/ エアコン/洗濯機置き場: 有り(室内)/インターホン/ オートロック/防犯カメラ/インターネット: 対応/ ガス種類: 都市ガス/保証人: 不要/学生: 可/ 24時間換気システム/バルコニーの面数: 1面/収納/ クローゼット/シューズボックス/宅配ボックス		
建物管理会社	<b>住商建設株式会社</b> <b>TEL: 03-3518-8058</b> ※駐輪場・駐車場・バイク置き場・ネット環境についてはこちら にお問合せください。		

新宿本店

新宿区新宿3-21-4新宿ニートーワビル1階  
TEL: 03-6279-2032



みずいばや  
水商売のお部屋



あずま通り店

新宿区歌舞伎町1-8-3良川ビル2階  
TEL: 03-6205-5732