

RENECAT導入済物件★消臭抗菌効果が半永久持続  
★家具・家電付賃貸へ変更可★すぐお住まいになれます

Access

都営三田線  
「志村三丁目」 駅徒歩 5分

都営三田線  
「蓮根」 駅徒歩 11分



0202 号室 専有面積 20.61㎡

間取 1K

賃料 **85,000** 円/月

共益費 15,000 円/月

物件概要

所在地 / 東京都板橋区坂下1丁目12-5  
構造・規模 / 鉄筋コンクリート造 5階建  
総戸数 / 12 戸  
築年月 / 2025年11月25日  
入居日 / 2026年08月11日

契約条件

保証金1ヶ月 (契約時償却)

保証システム利用料:家賃総額の55%(最低金額5.5万円)  
保証金契約時償却(保証金プランで契約の場合)  
24Hサポート料22,000円/1年・鍵交換代22,000円  
室内抗菌処理代17,600円事務手数料11,000円  
当社指定賃貸入居者総合保険加入の事(別途費用)  
※賃料口座引落し(決済サービス料:月額550円)  
普通賃貸借1年契約(更新型)※  
※1、2回目の更新時5%の賃料改定あり。更新料は1回のみ。  
2回目以降の更新料は無い為、安心して永くお住まいいただけます

- お洒落なコンクリート打ち放しの外観
- モニター付きオートロックシステム
- 共用部には防犯カメラ設置(3台)
- プライバシーに配慮した内廊下仕様
- 全居室、遮音性に優れたフローリング仕上げ
- エアコン標準装備(1基)
- 温水シャワー付独立洗面台
- システムキッチンIH1口対応
- ↑便利なキッチン吊戸棚・下収納有
- バスルームとトイレを独立
- ★Wi-Fiインターネット使い放題
- ↑速度等詳細はTEL0120-900-979
- 暖房便座付き温水シャワートイレ
- 雨天・冬は必須!浴室換気乾燥暖房機
- 室内リモコン照明付き
- お洒落なオープンクローゼット
- 敷地内ゴミ置き場
- ペット可:小型犬・猫1匹迄敷金1ヶ月追加
- 24時間受取可能!宅配BOX
- 駐輪場4台:登録料5,500円(税込)



24時間安心サポート

設備のトラブルに24時間365日の受付体制

医療健康サービス24

看護師が24時間365日相談可※適応条件有

※図面と現況が異なる場合、現況優先とさせていただきます。  
※退去時清掃費用、更新時更新費用等がございます。  
※壁紙の色は変更する場合がございます。

新宿本店 新宿区新宿3-21-4新宿ニューワークビル1階  
TEL: 03-6279-2032



みずべや  
水商売のお部屋



あずま通り店 新宿区歌舞伎町1-8-3良川ビル2階  
TEL: 03-6205-5732

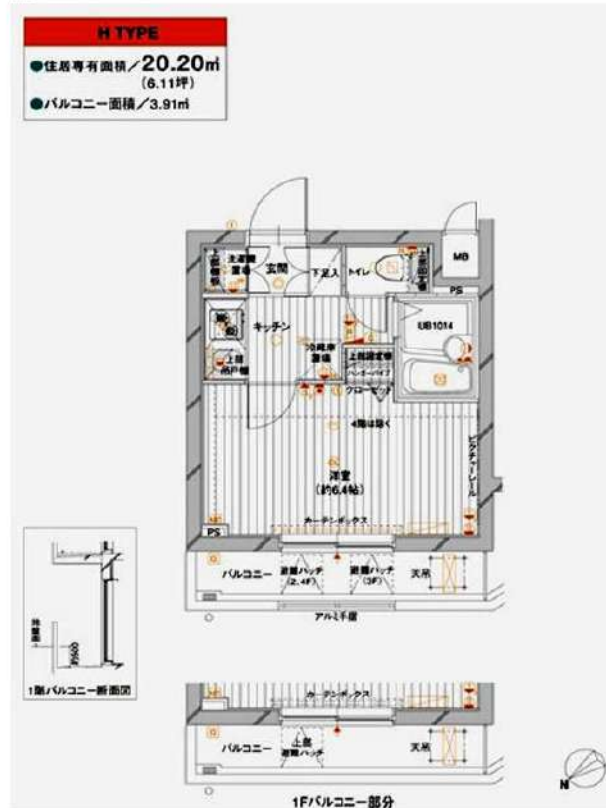
# ☆最寄り駅徒歩6分☆バス・トイレ別☆

防犯カメラ,外壁タイル張り,分譲タイプ,2F以上,オートロック,モニタ付オートロック,ダブルロック,ディンプルキー,ダブルディンプルキー,24時間緊急通報システム,セキュリティ有り

【外観】



【間取り図】



※図面と現状が異なる場合は現状優先となります。

賃料	90,000円		
管理費等	15,000円	間取り	1K
敷金	無	礼金	無
敷引 償却金	- -	保証金	-
建物名	メインステージ赤塚		
物件種別	マンション	号室	0310号室
建物所在地	東京都板橋区赤塚2丁目27-8		
交通	東京メトロ有楽町線 地下鉄赤塚 徒歩6分 東武東上線 下赤塚 徒歩6分		
間取詳細	洋室(6.4畳)		
構造・規模	鉄筋コンクリート6階建3階		
専有面積	20.2㎡	向き	北西
築年月	2008年7月11日	契約期間	2年
入居時期	2026年6月6日予定	更新料	1.5ヶ月(新賃料)
損害保険	有 16,000円 24ヶ月		
駐車場	駐輪場		
設備	エレベーター, 24時間ゴミ出し可, 風除室, 敷地内ゴミ置き場, 宅配BOX, システムキッチン, 2口コンロ		
その他費用	[一時金] 退去時鍵交換費用(契約時請求): 29,700円 AMLクラブサポート費用(契約時請求): 16,500円 ルームクリーニング費用(退去時請求): 49,500円 [備考] ①短期解約違約金有(1年未満=1ヶ月, 半年未満=2ヶ月) ②エアコンクリーニング費用(1台あたり16,500円税込み・退去時請求)		
入居諸条件	ペット不可 事務所不可 楽器等の使用不可 学生可		
保証会社	必須 家賃総額の50%~		
備考			

情報更新日 2026年6月1日

No.04910310

新宿本店

新宿区新宿3-21-4新宿ニートワークビル1階  
TEL: 03-6279-2032



みずべや  
水商売のお部屋



あずま通り店

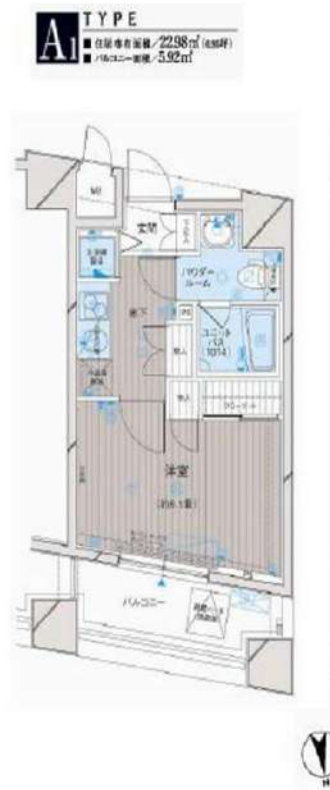
新宿区歌舞伎町1-8-3良川ビル2階  
TEL: 03-6205-5732

防犯カメラ,外壁タイル張り,分譲タイプ,2F以上,オートロック,モニタ付オートロック,ディンプルキー,24時間緊急通報システム,角住戸

【外観】



【間取り図】



※図面と現状が異なる場合は現状優先となります。

賃料	100,000円		
管理費等	15,000円	間取り	1K
敷金	無	礼金	無
敷引 償却金	-	保証金	-
建物名	メインステージ大山		
物件種別	マンション	号室	0801号室
建物所在地	東京都板橋区大山西町 55-3		
交通	東武東上線 大山 (東京) 徒歩8分 東武東上線 中板橋 徒歩16分		
間取詳細	洋室(6.1畳)		
構造・規模	鉄筋コンクリート10階建 8階		
専有面積	22.98㎡	向き	北
築年月	2006年7月31日	契約期間	2年
入居時期	2026年7月中旬予定	更新料	1.5ヶ月(新賃料)
損害保険	有 16,000円 24ヶ月		
駐車場	駐輪場,バイク置き場		
設備	エレベーター,24時間ゴミ出し可,風除室,敷地内ゴミ置き場,宅配BOX,システムキッチン,2口コンロ		
その他費用	[一時金] ハウスクリーニング費用 (退去時請求) : 49,500円 退去時鍵交換費用 (契約時請求) : 29,700円 AMLクラブサポート費用 (契約時請求) : 16,500円 [備考] ①短期解約違約金有 (1年未満=1ヶ月, 半年未満=2ヶ月) ②エアコンクリーニング費用(1台あたり16,500円税込込み・退去時請求)		
入居諸条件	ペット不可 事務所不可 楽器等の使用不可 学生可		
保証会社	必須 家賃総額より50%~		
備考			

情報更新日 2026年6月2日

No.03740801

新宿本店 新宿区新宿3-21-4新宿ニートワークビル1階  
TEL : 03-6279-2032



みずべや  
水商売のお部屋



あずま通り店 新宿区歌舞伎町1-8-3良川ビル2階  
TEL : 03-6205-5732

# 賃貸マンション 1K 25.91m<sup>2</sup>

## 都営大江戸線「練馬」駅 徒歩 6分

西武池袋線「練馬」駅 徒歩 6分  
西武池袋線「桜台（東京）」駅 徒歩 4分

ペット可！ネット無料！分譲賃貸マンション！



※参考写真



※参考写真



※参考写真

※図面と異なる場合は現況優先となります。

※初期費用のお支払いにクレジットカード決済をご利用可  
※法人様契約の際の諸条件は別途お問い合わせください

イアース練馬の物件情報です！都営大江戸線「練馬」駅徒歩6分！西武池袋線「桜台」駅徒歩4分！ペット飼育可！分譲賃貸マンション！

<設備その他>エレベーター、宅配BOX、分譲タイプ、メールボックス、敷地内ゴミ置き場、都市ガス、ガスコンロ設置済、2ロコンロ、ガスキッチン、バス・トイレ別、浴室乾燥、温水洗浄便座、洗面所独立、シャワー、エアコン、BS、CS、ネット使用料不要、TVインターホン、オートロック、当社管理物件、ガス給湯、フローリング、室内洗濯機置場、クローゼット、シューズボックス

■保証会社備考①学生プラン：初回保証料 10,000円～②留学生プラン（連帯保証人不要）初回保証料：毎月支払合計の100～120%（最低保証料 40,000円）月額保証料 毎月支払合計の2% 外国人サポートプラン利用料 10,800円/年（初年度より）■電気含むライフライン→取次業者からご案内有※申込自由※非対象物件有■退去時、貸主指定業者による室内クリーニング費（49,500円税込）・エアコン内部洗浄（16,500円税込/台）は借主様負担

物件名	イアース練馬	
号室	1002	
所在地	東京都練馬区桜台4丁目2番5号	
賃料	101,000円	
管理費等	管理費 8,000円	
敷金/礼金	敷金： -	礼金： 1ヶ月
損保	有り 火災保険 24ヶ月 18,000円 <small>※保険料は目安です。ご意向確認の上ご提案いたします。</small>	
契約期間	普通借家契約 2年 築年月 2019年3月	
更新	更新料 新賃料1.5ヶ月 / 更新事務手数料 11,000円	
現況	予定 2026年06月20日退去予定	
所在階	10階	向き 西
構造	鉄筋コンクリート造 地上階数 12階	ペット 可
フリーレント	無	
その他費用	<p>■【一時金】文書事務手数料(税込):11000円 ステージ安心サポート24(税込):19800円 鍵交換費用(税込):33000円 【月次費用】振替事務手数料(税込):330円 【備考】※ペット飼育時敷金+1ヶ月(小型犬・猫いづれか1匹、退去時:消臭費・建具清掃費49,500円税込・借主様負担) ※短期解約違約金有(1年未満1ヵ月)※火災保険料は目安です。■保証会社加入の事(エポス・ルームバンク)※保証料【初回】毎月支払合計額の50%【月額】毎月支払合計額の2%※保証会社利用しない場合敷金2ヶ月(法人様のみ相談可)</p>	

新宿本店 新宿区新宿3-21-4新宿ニュータワービル1階  
TEL: 03-6279-2032



みずびや  
水商売のお部屋



あずま通り店 新宿区歌舞伎町1-8-3良川ビル2階  
TEL: 03-6205-5732

物件種目	[住居用] マンション		
物件名	スパシエベルタ板橋本町		
号室名	502 (5階部分)		
所在地	〒174-0054 東京都板橋区宮本町31-5		
交通	都営三田線「板橋本町」徒歩8分		
建築構造	鉄筋コンクリート造 地上5階 総戸数27戸		
間取タイプ	1DK[6.8x3.3]		
専有面積	25.28㎡	開口部方位	北東
築年	2024年06月		
現況/入居時期	退去予定(6/28) / 2026年7月中旬		
賃料	105,000 円		
共益費・管理費	10,000円		
敷金	1ヶ月		
礼金	1ヶ月		
保証金		償却・敷引	1ヶ月
更新料	新賃料の1ヶ月		
契約期間	普通借家 2年間		
町内会費			
駐車場	敷地内駐車場 共用部の空き情報は建物管理会社へご確認ください。		

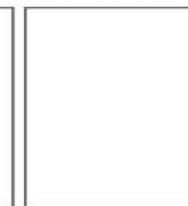
## 備考

駐輪場:有※要・バイク置場:有※要確認  
 建物管理会社(共用部):LifeStyle株式会社 03-6858-4127  
 ※アットホームは自動連携のため全項目は反映されておりません。必ずイタジ掲載の元図をご確認ください。  
 バルコニー面積:2.22㎡

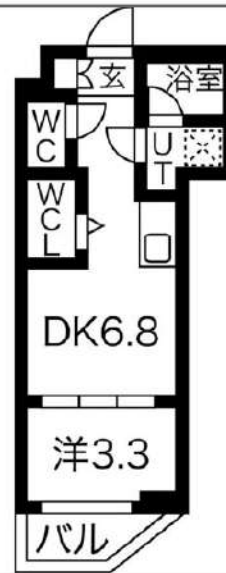
## 設備

【位置】角部屋・最上階【キッチン】給湯器(ガス)・ガスコンロ(2口)・システムキッチン【水廻り】風呂(ユニットバス)・トイレ・洗面台(独立)・浴室乾燥機・暖房便座・シャワートイレ・バス・トイレ別・洗濯機置場(室内)【冷暖房】エアコン(冷暖房)【収納】ウォークインクローゼット・シューズボックス【放送・通信】BS・CS・ケーブルTV・インターネット対応・ネット使用料不要・Wi-Fi【セキュリティ】オートロック・宅配BOX・防犯カメラ・インターホン(カメラ付き)【その他】専用ごみ置場・エレベーター・オートバイ駐輪場・自転車置場・電気・ガス(都市ガス)・水道(公営)・排水(公共下水)・バルコニー/ベランダ・24時間換気システム・分譲タイプ・フローリング

## 条件



## Cタイプ



※ この資料は物件の概略紹介資料になります。写真、間取図面、設備、概要などが現況と異なる場合は現況優先となります。

## 特記事項:

webサービス広告掲載【許可】・転載事前連絡【不要】・画像の転載【可能】・間取図転載【可能】・チラシ、雑誌等掲載広告【許可】・保証会社:保証会社利用必須  
 初回40% 次年度1万円~※申し込みによって異なるため要確認・保険:保険要加入 火災保険 2年契約 20,000円 ~ ・契約事務手数料:11,000円(税込/契約時)  
 ・更新事務手数料:11,000円(税込/更新時)・24サポート(2年毎):19,800円(税込/契約時)・消臭抗菌:19,800円(税込/契約時)・エアコンクリーニング  
 費用:16,500円(税込/退去時)※敷金には含まれません(1台あたり)・カギ交換費用:33,000円(税込/契約時)

## ※現況優先

※個人の転貸禁止

※短期解約違約金(6ヶ月以内解約時賃料管理費の2ヶ月分、1年以内解約時賃料管理費の1ヶ月分)

※敷金退去時償却

※ペット飼育相談可(要相談・敷1積み増しかつ償却)

※空き予定物件はすべて先行契約のご案内となります。先行申込は受け付けておりません。

※海外審査不可

新宿本店 新宿区新宿3-21-4新宿ニュータウンビル1階  
 TEL:03-6279-2032



みずべや  
 水商売のお部屋



あずま通り店 新宿区歌舞伎町1-8-3良川ビル2階  
 TEL:03-6205-5732

賃貸マンション

山手線「大塚（東京）」駅 徒歩 6分

1K 25.69㎡

東京メトロ丸ノ内線「新大塚」駅 徒歩 7分  
都電荒川線「大塚駅前」駅 徒歩 7分

JR山手線「大塚」駅徒歩6分！外国籍相談可！ペット飼育可！



参考写真



参考写真

参考写真

※初期費用のお支払いにクレジットカード決済をご利用可

※法人様契約の際の諸条件は別途お問い合わせください

※図面と異なる場合は現況優先となります。

当社貸主物件！！ハーモニーレジデンス大塚山手の物件情報です！JR山手線「大塚」駅徒歩6分！駅前に商業施設多数有り！設備充実！ペット飼育可！分譲賃貸マンション！

＜設備その他＞エレベーター、宅配BOX、敷地内ゴミ置き場、分譲タイプ、メールボックス、プロパン、ガスコンロ設置済、2口コンロ、ガスキッチン、バス・トイレ別、浴室乾燥、温水洗浄便座、洗面所独立、シャワー、エアコン、BS、CS、TVインターホン、インターネット専用線配線済み、オートロック、当社管理物件、ガス給湯、フローリング、室内洗濯機置場、クローゼット、シューズボックス

■電気含むライフライン→取次業者からご案内有※申込自由※非対象物件有■退去時、貸主指定業者による室内クリーニング費(49,500円税込)・エアコン内部洗浄(16,500円税込/台)は借主様負担■外国籍のお客様：外国人サポート利用料 19,800円税込/2年

物件名	ハーモニーレジデンス大塚山手	
号室	1001	
所在地	東京都豊島区南大塚2丁目32番8号	
賃料	120,000円	
管理費等	管理費 8,000円	
敷金/礼金	敷金: 1ヶ月	礼金: 1ヶ月
損保	有り シノケン少額短期保険 24ヶ月 20,000円 ※保険料は目安です。ご意向確認の上ご提案いたします。	
契約期間	普通借家契約 2年 築年月 2018年10月	
更新	更新料 新賃料1.5ヶ月/ 更新事務手数料 11,000円	
現況	予定	2026年06月18日退去予定
所在階	10階	向き 北西
構造	鉄筋コンクリート造 地上階数 14階	ペット 可
フリーレント	無	
その他費用	■[一時金] 文書事務手数料(税込):11000円 鍵交換費(税込):33000円 ステージ安心サポート24(税込):19800円 [月次費用] 振替事務手数料(税込):330円 【備考】※ペット飼育時敷金+1ヶ月(小型犬・猫いずれか1匹、退去時:消臭費・建具清掃費49,500円税込・借主様負担) ※火災保険料は目安です。■シノケン保証加入の事(毎月支払合計の50%・最低保証料50,000円)※1年毎更新料12,000~15,000円※保証会社利用しない場合敷金2ヶ月(法人様のみ相談可)	

新宿本店 新宿区新宿3-21-4新宿ニュータワービル1階  
TEL: 03-6279-2032



みずべや  
水商売のお部屋



あずま通り店 新宿区歌舞伎町1-8-3良川ビル2階  
TEL: 03-6205-5732

**RENECAT導入済物件★消臭抗菌効果が半永久持続  
★家具・家電付賃貸へ変更可★すぐお住まいになれます**

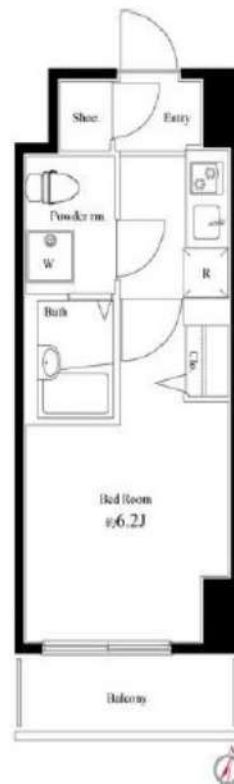
Access

JR山手線  
「池袋」駅徒歩 6分

東京メトロ副都心線  
「池袋」駅徒歩 6分



- スタイリッシュな外観タイル貼り
- カラーTVモニター付オートロックシステム
- 24時間マンションセキュリティ
- 耐震性の高い基礎構造
- 遮音壁、防音サッシ窓、防犯センサー
- ダブルロック&ディンプルキー
- 玄関人感センサー付ライト
- 洋室エアコン標準装備
- 床フローリング仕様
- オリジナルシステムガスキッチン
- バスルームとトイレを独立
- お湯張り機能付バス
- ★雨天・冬は必須!浴室換気乾燥暖房機
- 収納便利なクローゼット
- インターネット利用可(別途費用)
- BS・110°CS(別途費用)
- 24時間受取可能宅配BOX
- ペット可(敷金1ヶ月追加)1匹小型まで
- 駐輪場(空き条件状況等、要詳細確認)
- 2人入居・外国籍可・海外審査も可能



1002 号室 専有面積 20.65㎡

間取 1K

賃料 **120,000** 円/月

共益費 15,000 円/月

物件概要

所在地 / 東京都豊島区池袋1丁目5-2  
 構造・規模 / 鉄筋コンクリート造 12階建  
 総戸数 / 43 戸  
 築年月 / 2016年03月01日  
 入居日 / 2026年08月12日

契約条件

**保証金2ヶ月** (契約時償却)

SC保証システム利用料:家賃総額55%(最低金額5.5万円)  
 保証人有プラン:家賃総額の30%(最低金額3万円)  
 保証金契約時償却(保証金プランで契約の場合)  
 24Hサポート料22,000円/1年・鍵交換代22,000円  
 室内抗菌処理代17,600円事務手数料11,000円  
 当社指定火災保険(シノケン少短)加入の事(別途費用)  
 ※賃料口座引落し(決済サービス料別途有)  
 普通賃貸借1年契約(更新型)※  
 ※1、2回目の更新時5%の賃料改定あり。更新料は1回のみ。  
 2回目以降の更新料は無い為、安心して永くお住まいいただけます  
 ※LPガス(要担保金)

**24時間安心サポート**

設備のトラブルに24時間365日の受付体制

**医療健康サービス24**

看護師が24時間365日相談可※適応条件有

※図面と現況が異なる場合、現況優先とさせていただきます。  
 ※退去時清掃費用、更新時更新費用等がございます。  
 ※壁紙の色は変更する場合がございます。



**新宿本店** 新宿区新宿3-21-4新宿ニューパークビル1階  
 TEL: 03-6279-2032



**みずばや**  
 水商売のお部屋



**あずま通り店** 新宿区歌舞伎町1-8-3良川ビル2階  
 TEL: 03-6205-5732

RENECAT導入済物件★消臭抗菌効果が半永久持続  
★家具・家電付賃貸へ変更可★すぐお住まいになれます

Access

JR山手線  
「**巣鴨**」駅徒歩 3分

JR山手線  
「**駒込**」駅徒歩 8分



- ダブル配筋で耐震性の高い基礎構造
- カラーTVモニター付オートロック
- 安心の共用部防犯カメラ7台設置
- 監視カメラ防犯窓、モニタ付きエレベーター
- ダブルロック&ディンプルキー
- 快適なエアコン1基標準装備
- お手入れ楽々フローリング採用
- 2口ガスシステムキッチン
- ★雨天や冬に必須浴室換気乾燥暖房涼風機
- 清潔な暖房便座付き温水シャワートイレ
- ★WiFiネット使い放題ファイバーゲート
- ↑速度等詳細はTEL0120-988-660
- 収納便利なクローゼット
- BS/CS110\* (別途費用)
- 24時間利用可能なゴミ置き場
- 24時間利用可能宅配ボックス
- バイク・駐車場(空き状況条件等、要確認)
- 2人入居・外国籍可・海外審査も可能
- 駐輪場(空き条件等含め要詳細確認)
- ペット可小型1匹まで(敷金1ヶ月追加)



0601 号室 専有面積 25.57㎡

間取 1DK

賃料 **124,000** 円/月

共益費 20,000 円/月

物件概要

所在地 / 東京都豊島区巣鴨1丁目9-8  
構造・規模 / 鉄筋コンクリート造 10階建  
総戸数 / 35 戸  
築年月 / 2020年08月01日  
入居日 / 2026年07月01日

契約条件

保証金1ヶ月 (契約時償却)

SC保証システム利用料:家賃総額55%(最低金額5.5万円)  
保証人付プラン:家賃総額の30%(最低金額3万円)  
保証金契約時償却(保証金プランで契約の場合)  
24Hサポート料22,000円/1年・鍵交換代22,000円  
室内抗菌処理代17,600円事務手数料11,000円  
当社指定火災保険(シノケン少短)加入の事(別途費用)  
賃料口座引落し(決済サービス料別途費用)  
普通賃貸借1年契約(更新型)※  
※1、2回目の更新時5%の賃料改定あり。更新料は1回のみ。  
2回目以降の更新料は無い為、安心して永くお住まいいただけます  
※LPガス(要担保金)

24時間安心サポート

設備のトラブルに24時間365日の受付体制

医療健康サービス24

看護師が24時間365日相談可※適用条件有

※図面と現況が異なる場合、現況優先とさせていただきます。  
※退去時清掃費用、更新時更新費用等がございます。  
※壁紙の色は変更する場合がございます。



新宿本店 新宿区新宿3-21-4新宿ニューターワビル1階  
TEL: 03-6279-2032



みずべや  
水商売のお部屋



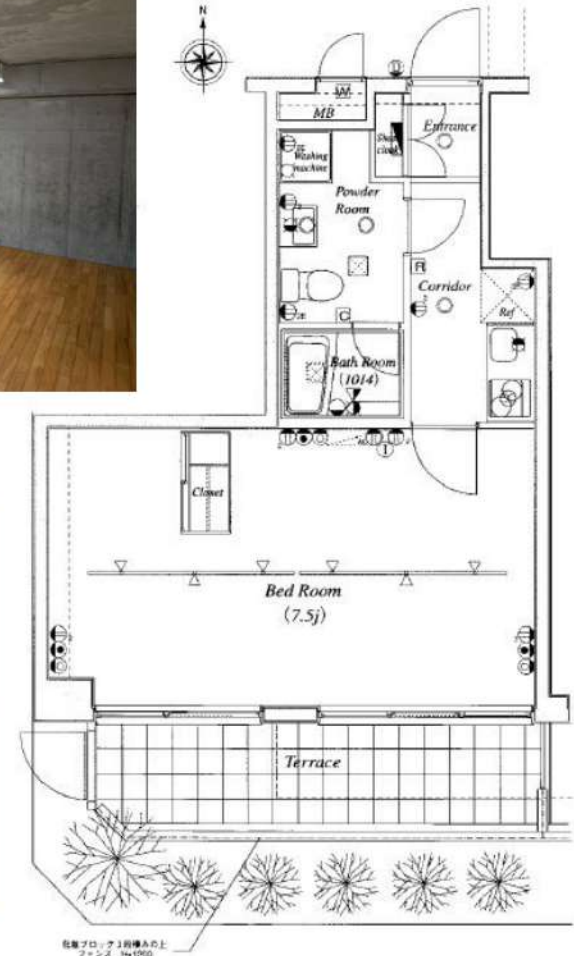
あずま通り店 新宿区歌舞伎町1-8-3良川ビル2階  
TEL: 03-6205-5732

賃料	125,000円
共益費	15,000円

# ヴォーガコルテ池袋 102号室

各線『池袋』駅 徒歩7分

所在	東京都豊島区池袋2-75-5
建物	構造：鉄筋コンクリート造 所在階：地上6階建 1階部分 総戸数：22戸 築年月：2006年3月
間取り	1K 32.77㎡ (テラス 7.90㎡)
賃貸条件	敷金：賃料の0ヶ月分 礼金：賃料の0ヶ月分 更新料：新賃料の1ヶ月分 更新事務手数料：新賃料の0.5ヶ月分 現況：空室 (内見現地対応) 入居日：即入居可 火災保険：加入必須 (18,000円～) 保証会社：加入必須 (初回保証料50%～) 鍵交換：38,500円 (税込) 必須 24時間サポート：16,500円 (税込) /2年 必須 書類作成費用：11,000円 (税込) 必須
設備	オートロック、エレベーター、宅配ボックス、防犯カメラ TVモニターホン、BS/110°CS、ネット無料 (ギガプライズ) 室内洗濯機置場、独立洗面台、浴室乾燥機、温水洗浄便座 ガスコンロ2口、クローゼット、エアコン、テラス
その他	ペット飼育不可 普通借家2年、解約予告2ヶ月前 短期解約違約金有 賃料共益費1ヶ月 (1年未満)



※図面と現況が異なる場合は現況優先と致します。退去前の申込は先行契約のみの受付となります。

**新宿本店** 新宿区新宿3-21-4新宿ニューワールドビル1階  
TEL：03-6279-2032



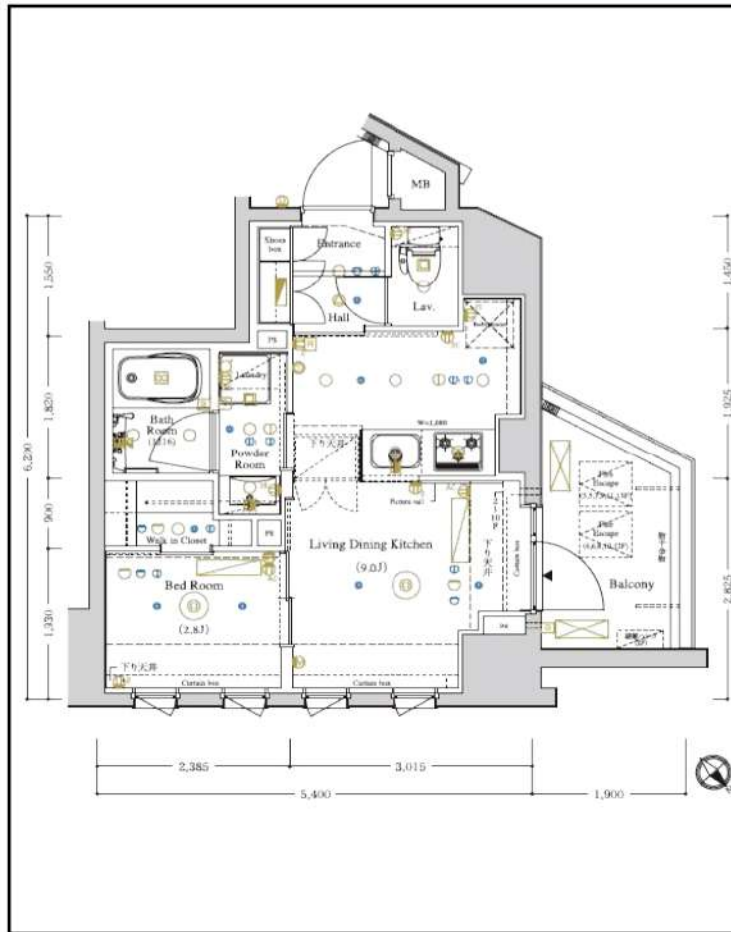
**みずべや**  
水商売のお部屋



**あずま通り店** 新宿区歌舞伎町1-8-3良川ビル2階  
TEL：03-6205-5732

# ☆ペット可☆ AXAS目白アジュールコート

いえらぶ日々  
内見予約  
申込みは  
Webで!



◆当社指定の保証会社と保証委託契約を締結して頂きます。  
総賃料の半月分を借主様にご負担いただきます。

種別	分譲賃貸マンション		
	◇ 募集条件 ◇		
	501号室 7/30退去予定	137,000円	
	-----		
	管理費	8,000円	
	敷金：1ヶ月	礼金：1ヶ月	
所在地	東京都豊島区雑司が谷3-10-5		
交通	東京外副都心線<雑司が谷>駅、徒歩5分 JR山手線<池袋>駅、徒歩9分		
構造	RC造、地上14階建て		
専有面積	31.10㎡	間取	1DK
竣工	2018年6月完成	DK	9.0帖
	◇ 設備・仕様 ◇		
	☆ TVモニター付オートロック	☆ 洗面化粧台	
	☆ 宅配BOX (24時間対応)	☆ 浴室乾燥機	
	☆ バス/トイレ独立 (ウォシュレット)	☆ Wi-Fi対応	
	☆ システムキッチン (2口ガスコンロ)	☆ BS/CS対応	
	◇ その他契約条件 ◇		
	☆ 契約期間：2年契約 (更新可)	☆ 解約予告：2ヶ月前	
	☆ 事務管理手数料：11,000円	☆ 更新料：新賃料1ヶ月分	
	☆ 火災保険料 (2年分)：15,000円	☆ 更新時事務手数料：0.5ヶ月分	
	☆ 鍵交換費用：28,600円 (ダブル)	☆ ペット飼育可 (管理規約厳守)	
	☆ 1年未満解約：賃料1ヶ月分「違約金」	☆ 小動物飼育使用料：賃料1ヶ月分 (償却)	
	☆ 退去時：クリーニング代 (4.5万円) + エアコン洗浄費 (1.5万円) + 原状回復費用 = 借主様負担あり		

※ 図面と現況が異なる場合は現況優先と致します。「広告掲載可」※建物管理：(株)アセットコミュニティ TEL：03-5322-3366

**新宿本店** 新宿区新宿3-21-4新宿ニューターワビル1階  
TEL：03-6279-2032



みずべが  
水商売のお部屋

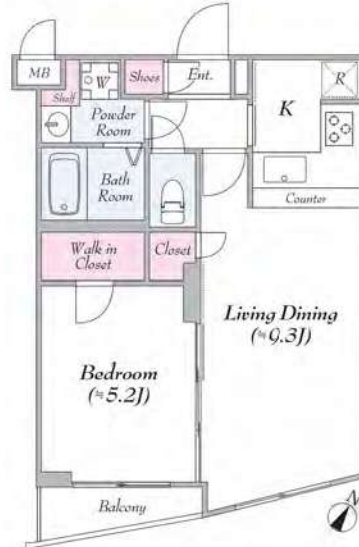


**あずま通り店** 新宿区歌舞伎町1-8-3良川ビル2階  
TEL：03-6205-5732

外観



間取り



Le-lion Itabashi Premiumcourt

209

賃料	142,000円		
管理・共益費	管理費 20,000円	共益費 0円	
間取り	1LDK	物件種別	マンション
敷金	-	礼金	1.0ヶ月
交通	都営三田線「本蓮沼」駅 徒歩 6分 都営三田線「板橋本町」駅 徒歩10分		
物件所在地	東京都板橋区宮本町60-9		
構造	鉄筋コンクリート造	地上 5階建	2階部分
専有面積	40.14㎡	向き	南東
築年月	2007年11月	入居時期	2026年8月下旬
契約期間	2年間（更新可）	原状回復	退去時精算
更新料	新賃料1ヶ月分	更新事務手数料	新賃料0.5ヶ月分+税
鍵交換代	30,800円	損害保険	2年 22,000円
その他費用	安心入居サポート:18700円 引越虫駆除サービス:17600円		
駐車場・駐輪場・バイク置場等の建物設備については下記建物管理会社へお問い合わせ下さい。			
建物管理会社	日本ハウズイング株式会社	03-3341-9245	
保証会社	必須 (あんしん保証等)	初回保証料:50~60% (外国籍:70%) ※月額保証料あり ※詳細は申込時に保証会社プランを確認	
セールスポイント	ペット可 (成長時の体長50cm以内の犬及び猫1匹まで)		
設備	BS CS CATV オートロック モニター付オートロック 防犯カメラ ダブルルック グラブルロック 分譲タイプ 管理人室 エレベーター 宅配BOX 人感センサー フローリング 風除室 ウォークインクローゼット シューズボックス ガス3口コンロ 追い焚きバス バストイレ別 温水洗浄便座 ガス給湯 室内洗濯機置場 洗面化粧台 独立洗面所 浴室換気乾燥機 24h換気有 システムキッチン 敷地内ゴミ置き場 メールボックス エアコン		
備考			

エントランス



室内



キッチン



バスルーム



※図面と現状が異なる場合は、現状が優先となります。■申込の際はITAMIDBBにてお願いします。■お部屋は原則として「クリーニング中」以外現状渡しです。■保証会社必須(エルズサポート・ジャックス・セゾンカードなど複数取扱有)。初回保証料は、賃料等の合計金額の50%~60%。年間更新料や月額保証料あり。但し、大手法人契約の場合で保証会社利用しない場合は敷金1か月分増です。■ペット飼育可の物件でペットを飼育する際は、申込書にその旨(種類・数)を記載。敷金1か月分増(退去時償却)。建物管理規約等により制限があります。また管理規約や使用細則等の違反により賃貸借契約が解除となる場合があります。■建物全館禁煙(電子タバコ含む)です。但し、専有部分においては、退去時に天井壁クロスを張替え(借主全額負担)を前提に容認します。■短期違約(1年未満・フリーレントが1年9か月未満)違約金賃料等の1か月分。■解約予告2か月前。更新料、新賃料1か月分。更新事務手数料0.5か月分(税別)。■駐車場・駐輪場・バイク置場については建物管理会社への空き確認を要します。また、お申し込みは原則別途建物管理会社にお申し込み願います。■楽器使用相談物件可の場合、建物管理規約等の制限があります。使用時間、音量について他の居住者様へのご配慮をお願いします。騒音苦情については、契約解除となる場合があります。■退去時にルームクリーニング、エアコンクリーニング等の費用負担があります。■インターネット回線については入居者様ご自身の責任で利用となります。ご希望の回線が建物に導入されていない場合もございます。■空き予定の場合は、先行契約となります。■空予定の物件の場合、室内写真の提供が出来ない場合があります。

