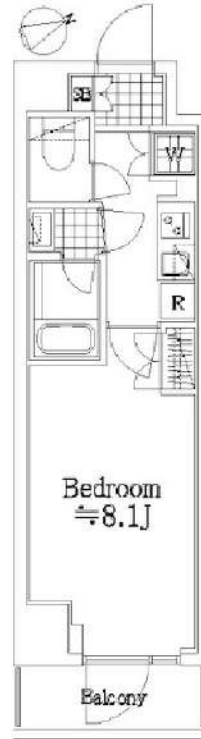


# パティナー曳舟 502



賃料	82,500円		
共益費	10,000円		
敷金	1ヶ月	礼金	1ヶ月
所在地	東京都墨田区八広2丁目38-11		
路線1	東武亀戸線「小村井」駅 徒歩10分		
種別	賃貸マンション		
構造	鉄筋コンクリート 地上10階建て 4階部分		
築年月	2017年6月	総戸数	47戸
契約内容	普通借家	物件番号	1231097
間取り	1K	向き	南東
専有面積	25.50㎡	契約期間	2年
鍵交交代	22,000円	保険	有 18,000円 2年
更新料	新賃料の1.5ヶ月		
入居時期	予定2026年8月下旬		
設備	公共下水、都市ガス、専用バス、専用トイレ、室内洗濯機置き場、ガスコンロ、コンロ二口、ペット相談		
設備条件	エアコン、温水洗浄便座、オートロック、宅配ボックス、浴室乾燥機、防犯カメラ、エレベーター、バストイレ別、ペット相談、ネット使用料不要、TVインターホン、洗面台、外国人可		
その他	建物管理会社：TOKYO NET WORTH TEL：03-3584-1117 駐車場・駐輪場・バイク置場、インターネット等の共用設備は建物管理会社へご確認下さい。 駐車場：有／駐輪場：有／バイク置場：有 クリーニング費（退去時支払）：52,800円（税込） エアコンクリーニング費用（退去時支払）：11,000円（税込） ペット飼育時：敷金1ヵ月積増（償却） インターネット無料：ファイバーゲート 賃料引落手数料（月額）440円		

※図面と現況が異なる場合は、現況優先となります。情報掲載日 2026/6/14

- 保証会社必須  
 日本国籍の方：初回保証料【賃料+管理費】の50%  
 外国籍の方：初回保証料【賃料+管理費】の70%  
 （更新保証料：1年ごと10,000円）  
 ※学生特典：初回・更新保証料無料（日本国籍の方）  
 ※海外審査可能（外国籍の方）  
 ※一部法人契約は、保証会社未加入相談可能（礼金1ヵ月積増）

- 申込時必要書類  
 日本国籍の方：顔写真付身分証  
 外国籍の方：在留カード・パスポート（顔写真ページ）  
 ※申込者様の属性により追加書類をご提出いただく場合がございます。

- 短期解約違約金：1年未満解約は総賃料（賃料+管理費）1ヵ月分です。

- 入居者安心サポート：無料  
 弊社営業時間外は、夜間緊急センターと提携しており、24時間365日サポートしております。



**新宿本店** 新宿区新宿3-21-4新宿ニュータワービル1階  
 TEL：03-6279-2032



**みずべや**  
 水商売のお部屋



**あずま通り店** 新宿区歌舞伎町1-8-3良川ビル2階  
 TEL：03-6205-5732

# アンカンシェル松島 302

2010年室内外フルリフォーム済★最上階角部屋・2面採光♪



●バイク置き場：月額2,000円（税別）原付125ccまで相談可 ●敷地内駐車場：月額15,000円（税別） ●エアコン1基（洋室）



賃料	85,000円		共益費	2,000円	
敷金	1ヶ月	礼金	1ヶ月	償却	-

住所・アクセス	
東京都江戸川区松島2-5-12 ●JR総武本線 新小岩駅 徒歩15分 ●都営新宿線 船堀駅 バス11分 小松川警察署前 徒歩10分	
その他費用	間取り
●Art Club <月額> 1,320円 (税込) ●鍵交換代 22,000円 (税込) ●諸経費 3,300円 (税込)	1SK
	専有面積
	33.7㎡

保証会社		
スカイレント：月額費用の50%（加入料下限20,000円）月額保証料1,000円（非課税） GTN：月額費用の60%（加入料下限30,000円）月額保証料2%（最低保証料1,000円）※外国籍の方・敷金+1ヶ月		
契約形態	契約期間/解約予告	
再契約型定期借家	1年/1ヶ月前通知	
再契約料	再契約事務手数料	
新賃料の0.5ヶ月分	-	
構造/所属階	築年月	総戸数
鉄骨造 3階建て/3階	1977年09月	7戸
退去予定日	入居可能目安	
2026年7月19日	2026年8月上旬	

備考  
●Art Club：家財保険・24時間サービス・作業をセットにしたサブ・クラブ ●諸経費：書類作成・郵送料金 ●契約開始後1年未満解約の場合違約金1ヶ月（賃料+共益費）有 ●アクセントクロスは変更となる場合があります ●2010年11月室内外フルリフォーム済

**再契約型定期借家**  
再契約型定期借家契約の場合、家賃滞納・近隣迷惑行為など契約違反があれば原則的に再契約をおこないますので、そのまま住み続けていただけます。

■申込時注意 ●個人契約時：入居者本人のみ契約可 ●スカイレント保証：アルバイト・派遣社員・無職の方は連帯保証人必須 ●大手法人契約時：普通借家契約の相談可 ●広告期限：2026年07月末迄 ●現況優先。写真は同物件・別部屋の場合があります ●消費税額：適用税率に準ずる ●図面の寸法：目安であり現況優先 ●利用する保証会社によって契約金条件（敷金等）が変更となる場合あり ●ADは内税

**新宿本店** 新宿区新宿3-21-4新宿ニュータウンビル1階  
TEL：03-6279-2032



**みずべや**  
水商売のお部屋



**あずま通り店** 新宿区歌舞伎町1-8-3良川ビル2階  
TEL：03-6205-5732

# アーバンパーク東向島 108

物件種別	間取り	賃料	管理費等
マンション	1DK	120,000円	12,000円

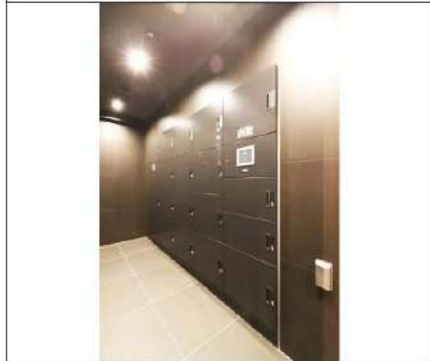
★フリーレント1ヶ月付き(共益費含む)★【Wi-Fiインターネット無料:ファイバーゲート】新築高級賃貸マンション 充実の設備と安心のセキュリティ!!

★フリーレント1ヶ月付き(共益費含む)★【Wi-Fiインターネット無料:ファイバーゲート】新築高級賃貸マンション 充実の設備と安心のセキュリティ!!

## 外観

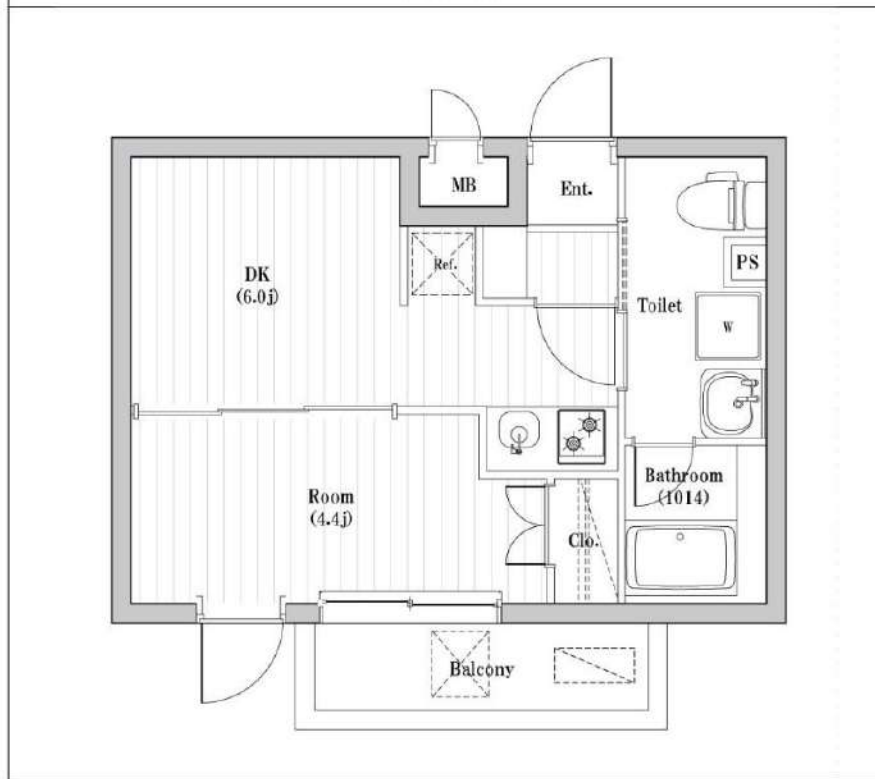


## その他



※図面と異なる場合は現況を優先となります。

## 間取り図



敷金/保証金	0円	礼金/権利金	0円
敷引/償却金	0円	更新料	1ヶ月(新賃料)
更新事務手数料			
その他費用			
物件所在地	東京都墨田区堤通1丁目18-26		
交通	東武スカイツリーライン 東向島駅 徒歩11分 東武亀戸線 曳舟駅 徒歩15分 京成押上線 京成曳舟駅 徒歩17分		
間取り詳細	DK 6.00畳		
構造	鉄筋コンクリート 1階 / 5階建		
面積	26.31㎡	向き	北
築年月	2026年1月	契約期間	普通借家契約 2年
退去日		入居時期	即入居
駐車場	バイク置き場		
設備	浴室乾燥, 24時間換気システム, ガス給湯, バストイレ別, CS, 押入, 2口コンロ, 照明付き, ガスキッチン, 温水洗浄便座, エアコン, 室内洗濯機置場, シャワー, BS, モニタ付オートロック, 洗面化粧台, ネット使用料不要, クローゼット, フローリング, トイレ有, ガスコンロ, 防犯ガラス, ユニットバス, バス有, システムキッチン, シューズウォークインクローゼット, TVインターホン, 防犯カメラ, デザイナーズ, エレベーター, 外壁タイル張り, 風除室, 宅配BOX		
入居諸条件	ペット可, 事務所不可, 二人入居可		
損害保険	要 23,000円 (2年)		
保証会社	可 Jリース・セゾン30%、オリコ50%		
備考	<ul style="list-style-type: none"> <li>■更新料/新賃料の1.00ヶ月</li> <li>■Jリース・セゾン30%、オリコ50%</li> <li>■鍵費用/0円</li> <li>■保険/23000円</li> <li>■必要書類 申込時/公的身分証明, 収入証明</li> <li>■契約時/住民票</li> <li>■ペット飼育時条件有</li> <li>■短期違約金1年未満賃料1ヶ月分</li> </ul>		

**新宿本店** 新宿区新宿3-21-4新宿ニュータワービル1階  
TEL: 03-6279-2032



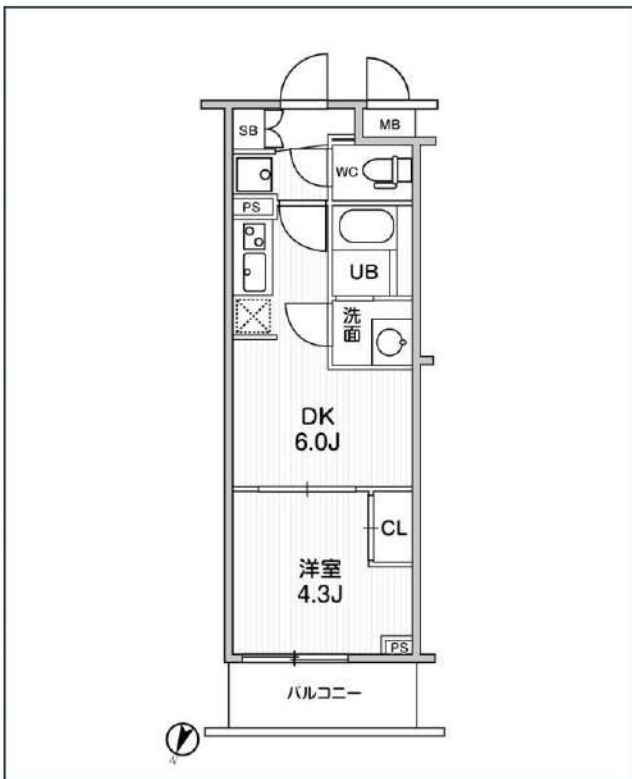
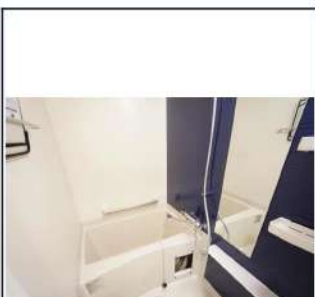
**みずばや**  
水商売のお部屋



**あずま通り店** 新宿区歌舞伎町1-8-3良川ビル2階  
TEL: 03-6205-5732

# LIMERESIDENCE HIKIFUNE

東武亀戸線「曳舟」徒歩6分  
京成押上線「京成曳舟」徒歩13分  
京成押上線「押上」徒歩15分



号室	賃料
105	120,000円

管理費	15,000円		
敷金	0円	礼金	0円
所在地	東京都墨田区東向島1丁目24-11		
構造・階建	RC 1階部分 / 地上5階、地下0階		
築年月	2024年5月	総戸数	122
間取り	1DK	専有面積	25.96㎡
契約期間	普通借家2年	開口向き	北西
保険		連帯保証人	指定しない
保証会社			
その他費用	鍵交換費用24,200円 税込、町費300円 非課税(月額)、Goodプレミアムα(24Hサポートのみ)15,000円 税抜(入居時)、住宅総合保険(フレックス)22,000円/非課税(入居時)		
入居時期	2026年7月下旬	退去予定日	—

インターネット 使用料無料	宅配ボックス	専用ゴミ置き場	浴室乾燥機	ウォシュレット	エレベーター	礼金0	独立洗面台	洗面所独立	シャワーレジャー	照明器具	洗濯機置場室内
バス・トイレ別	コンロ2口	システムキッチン	エアコン	24H換気システム	下駄箱	防犯カメラ	集合ポスト	築2年以内	フローリング	ベランダ/バルコニー	外観タイル張り

※現況と図面に相違がある場合は、現況優先となります。

**新宿本店** 新宿区新宿3-21-4新宿コートワビル1階  
TEL: 03-6279-2032



**みずべや**  
水商売のお部屋



**あずま通り店** 新宿区歌舞伎町1-8-3良川ビル2階  
TEL: 03-6205-5732

**RENECAT導入済物件★消臭抗菌効果が半永久持続**  
**★家具・家電付賃貸へ変更可★すぐお住まいになれます**

Access

都営大江戸線  
**「両国」** 駅徒歩 7分

JR総武線  
**「両国」** 駅徒歩 15分



- スタイリッシュな外観タイル貼り
- 安心！共用部防犯カメラ
- 監視カメラ・防犯モニター付きエレベーター
- 防犯性の高いダブルロック・ディンプルキー
- 防犯サムターン・鍵デッド・ドアガード採用
- 夜間の帰宅でも安心な人感センサーライト
- 床フローリング仕様・快適なエアコン2基
- キッチン2口ガスコンロ(温度センサー付)
- 清潔な暖房便座付き温水シャワートイレ
- 雨天・外出時に便利で嬉しい！室内物干し

- ★インターネット無料:最大速度2Gbps
- ↑インターネットWi-Fiも完備↑
- 便利で嬉しい!お湯張り機能付きバス
- ★雨天・冬は必須!浴室換気乾燥暖房涼風機
- シャンプードレッサー独立洗面台
- 収納力のあるツール型シューズBOX
- 24時間受取可能!宅配BOX
- 駐車場(空き状況条件等含め、要詳細確認)
- バイク置場(空き条件等含め要詳細確認)
- 駐輪場(登録料5,500円)先着順



0201 号室 専有面積 28.87㎡

間取 1DK

賃料 **120,000** 円/月

共益費 15,000 円/月

物件概要

所在地 / 東京都墨田区亀沢3丁目8-9  
 構造・規模 / 鉄筋コンクリート造 7階建  
 総戸数 / 12 戸  
 築年月 / 2019年10月03日  
 入居日 / 2026年07月13日

契約条件

**保証金2ヶ月** (契約時償却)

- AH保証システム利用料:家賃総額55%(最低金額5.5万円)
- 保証金契約時償却(保証金プランで契約の場合)
- 24Hサポート料22,000円/1年・鍵交換代22,000円
- 室内抗菌処理代17,600円事務手数料11,000円
- 当社指定賃貸入居者総合保険加入の事(別途費用)
- ※資料口座引落とし(決済サービス料:月額550円)
- 普通賃貸借1年契約(更新型)※
- ※1、2回目の更新時5%の賃料改定あり。更新料は1回のみ。
- 2回目以降の更新料は無い為、安心して永くお住まいいただけます
- ※バルコニーに物を置くことは禁止(洗濯物を含む)
- Limeキックボードポート設置(有料)
- タイムズカーシェア設置(有料)

**24時間安心サポート**

設備のトラブルに24時間365日の受付体制

**医療健康サービス24**

看護師が24時間365日相談可※通院条件有

※図面と現況が異なる場合、現況優先とさせていただきます。  
 ※退去時清掃費用、更新時更新費用等がございます。  
 ※壁紙の色は変更する場合がございます。



# SYFORME MORISHITA

## 303 号室

分譲賃貸マンション「SYFORME(シーフォルム)」シリーズならではのスタイリッシュなデザインと充実設備がポイントです。



専有面積 / 27.46㎡ (約8.30坪) ●バルコニー面積 / 4.34㎡ (約1.31坪)  
SCALE-約1/80



### 利回りくん



#### 【設備・条件その他】

エレベーター、宅配ボックス、敷地内ごみ置き場、バルコニー、フローリング、エアコン、BS、CS、ネット使用料不要、分譲賃貸、システムキッチン、バストイレ別、浴室乾燥機、温水洗浄便座、洗面所独立、洗面台、クローゼット、シューズボックス、収納豊富、オートロック、防犯カメラ、モニター付きオートロック、保証会社利用可、外国人可、学生向け

※大手法人様契約の場合も定期借家契約での契約となります。 ※図面と現況が異なる場合は現況を優先いたします。

### 賃料

124,550円

共益費	10,000円		
敷金	1ヶ月	礼金	1ヶ月

### 所在地

東京都墨田区菊川1丁目 8番8号

### 交通

都営新宿線菊川駅 徒歩4分  
都営大江戸線森下駅 徒歩5分  
都営大江戸線清澄白河駅 徒歩12分

### 建物

構造・規模	鉄筋コンクリート・9階建		
所在階	3階	間取	1K
築年月	2020年2月	方角	南
平米数	壁芯27.46㎡	バルコニー面積	4.34㎡
種別	定期借家契約	契約期間	2年

### 契約

解約予告	2ヶ月前 (大手法人の場合相談可)		
再契約料	1ヵ月	ペット	不可

### その他

火災保険	20,000円	鍵交換代	33,000円
室内清掃費	52,800円 (退去時)		
エアコン清掃費	16,500円 (税込) ~ /基 (退去時)		
入居者サポート	SYLA プレミアムクラブ加入 24,200円 (税込) /2年 更新時より 26,400円 (税込) /2年		

### 保証会社

クレディセゾン 他取り扱い有り  
初回40%、以降10,000円/年(総賃料15万円以上:14,000円/年)~  
外国籍の方 GTNを利用。初回保証料100% (最低保証料40,000円)、月額保証料1,000円

### 引渡

入居時期	期日指定2026年08月下旬		
現況	賃貸中	解約予定日	2026年8月12日

### 備考

- ◆お申込時、当社が運営するサービス「利回りくん」にも申込情報が登録されます。入居後、本登録を行う事ですぐにサービスを利用する事ができます。※本サービスの登録は無料です。
- ◆入居後鍵交換になる場合があります。
- ◆ペット飼育可の場合: ペット飼育時は敷金1ヶ月積み増し。
- ◆定期借家契約(再契約相談可)
- ◆最新の空室状況/内見のご予約/お申込はいえらぶBBをご確認ください。
- ◆内見開始日直前の申込: 先行契約のみ申込可

新宿本店 新宿区新宿3-21-4新宿ニースタワービル1階  
TEL: 03-6279-2032



みずべや  
水商売のお部屋



あずま通り店 新宿区歌舞伎町1-8-3良川ビル2階  
TEL: 03-6205-5732