

# ルール中野富士見町参番館

## 305号室

丸ノ内方南支線

中野富士見町駅徒歩5分

丸ノ内線新中野駅 徒歩9分



周辺環境

## ☆角部屋☆

間取り

外観等



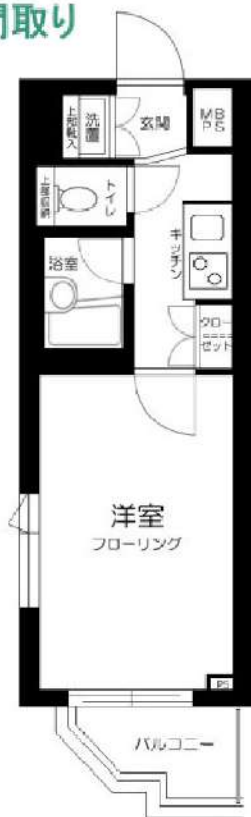
地図



駐輪場

※要空き確認

※必ず事前に管理会社へ確認してください



賃料	84,000	円
共益費	10,000	円
敷金	1ヶ月	礼金
現況	7月4日退去予定	1ヶ月

物件概要

所在地	東京都杉並区和田1丁目32-14		
構造	RC地上4階建		
種別	分譲賃貸マンション		
築年数	2008年3月	総戸数	31戸
間取り	1K	広さ	20.25㎡

必要書類・その他注意事項

身分証明書・収入証明  
 (※保険証は提出時記号・保険証番号をふせてください)  
 家賃口座引落 (手数料は契約者負担となります)  
 入居者サポート料 2年間 22,000円  
 住宅総合保険 2年間 20,000円  
 解約時敷金償却 1ヶ月  
 鍵交換代 26400円  
 通常損耗は貸主負担です  
 保証会社利用必須  
 近隣トラブル解決支援サービス付保証プランあり  
 契約期間: 2年  
 更新料: 新賃料の1ヶ月分

❗ 法人申込 条件変更不可 ❗

- ・図面記載の金額は必須
- ・請求から5営業日迄の振込
- ・入金ベースでの鍵渡し不可

建物管理会社 ※ネット環境の導入状況については事前に下記までご確認ください

株式会社TFDコミュニティ

03-3582-2652

部屋設備

- ◆バス・トイレ別
- ◆モニター付オートロック
- ◆宅配BOX
- ◆エアコン1基(設備:洋室)
- ◆エレベーター
- ◆システムキッチン
- ◆室内洗濯
- ◆クローゼット
- ◆2口ガスコンロ
- ◆浴室換気乾燥機

※図面と現況が異なる場合は現況を優先いたします。

※㎡数はPS・MB面積を含む場合があります。

新宿本店

新宿区新宿3-21-4新宿ニュータウンビル1階  
TEL: 03-6279-2032



みずぺや  
水商売のお部屋



あずま通り店

新宿区歌舞伎町1-8-3良川ビル2階  
TEL: 03-6205-5732

# 菱和パレス世田谷桜丘

105号室

小田急小田原線

千歳船橋駅徒歩8分

☆角部屋☆

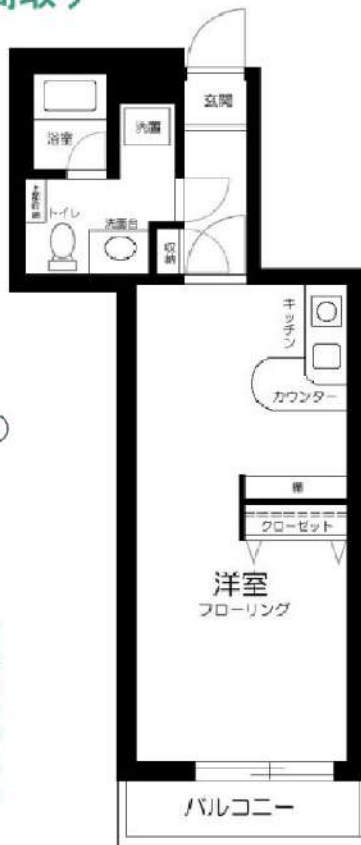
## 外観等



## 地図



## 間取り



## 駐輪場

※要空き確認

※要空き確認



## 周辺環境



※図面と現況が異なる場合は現況を優先いたします。

※㎡数はPS・MB面積を含む場合があります。

賃料	88,000	円	
共益費	7,000	円	
敷金	1ヶ月	礼金	1ヶ月
現況	7月17日退去予定		

## 物件概要

所在地	東京都世田谷区桜丘4丁目19-15		
構造	RC地上3階建		
種別	分譲賃貸マンション		
築年数	1991年9月	総戸数	20戸
間取り	1R	広さ	31.67㎡

## 必要書類・その他注意事項

身分証明書・収入証明  
 (※保険証は提出時記号・保険証番号をふせてください)  
 家賃口座引落 (手数料は契約者負担となります)  
 入居者サポート料 2年間 22,000円  
 住宅総合保険 2年間 20,000円  
 解約時敷金償却 1ヶ月  
 鍵交換代 18700円  
 ※ディンプルキー26,400円(希望時は起算日登録迄に連絡)  
 通常損耗は貸主負担です  
 保証会社利用必須  
 近隣トラブル解決支援サービス付保証プランあり  
 契約期間: 2年  
 更新料: 新賃料の1ヶ月分

## Ⓛ 法人申込 条件変更不可 Ⓛ

- ・図面記載の金額は必須
- ・請求から5営業日迄の振込
- ・入金ベースでの鍵渡し不可

建物管理会社 ※ネット環境の導入状況については事前に下記までご確認ください  
 株式会社クレアスコミュニティー  
 03-6824-9550

## 部屋設備

- ◆バス・トイレ別
- ◆エアコン1基(設備:洋室)
- ◆オートロック
- ◆クローゼット・収納
- ◆室内洗濯
- ◆1口IHコンロ
- ◆洗面台

新宿本店 新宿区新宿3-21-4新宿ニュータウンビル1階  
 TEL: 03-6279-2032



みずいばや  
 水商売のお部屋



あずま通り店 新宿区歌舞伎町1-8-3良川ビル2階  
 TEL: 03-6205-5732

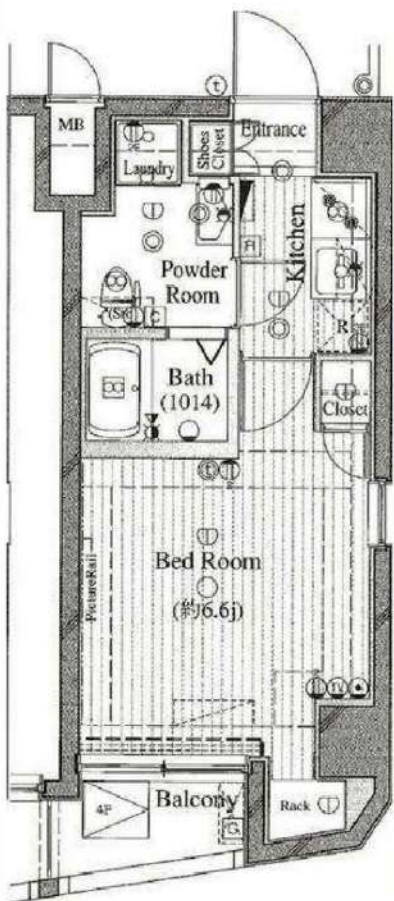
賃料	間取り	専有面積
95,000円	1K	21.37m <sup>2</sup>

主要駅へのアクセス良好！ 東急世田谷線 上町駅 徒歩4分  
東急世田谷線 宮の坂駅 徒歩7分

貸マンション

ヴォーガコルテ世田谷上町 205号室

管理番号 5009



外観写真  
イメージ



敷金	1ヶ月	礼金	1ヶ月
管理費	10,000円	築年月	2007年9月
住所	世田谷区世田谷2丁目18-5		
構造・階建	鉄筋コンクリート造 2階/6階建て		
契約期間	普通借家 2年	方位	北東
現況	退去予定 6/27	入居可能時期	相談
備考	<ul style="list-style-type: none"> <li>・更新料：新賃料の1か月分</li> <li>※更新事務手数料：15,000円(税別)</li> <li>・火災保険(フレックス少額短期保険)：20,000円/2年契約</li> <li>・鍵交換：30,000円(税別)</li> <li>・24時間駆けつけサービス：15,000円(税別)/2年契約</li> <li>・入居時抗菌費用：15,000円(税別)</li> <li>・保証会社利用料(オリコ、ジェイリース)：初回50%</li> <li>※1年毎10,000円 ※別途収納手数料あり:400円(税別)</li> <li>・契約事務手数料：10,000円(税別)</li> <li>・敷金がある場合、退去時1か月償却</li> <li>・短期解約違約金有 (1年未満:賃料2ヵ月分)</li> <li>・図面と現況が異なる場合は現況優先とします</li> <li>※退去前の物件は、先行契約のみの受付となります！</li> <li>(※空室物件で内見不可の場合も同様です)</li> <li>※内見可能な物件は、内見後にお申込みをお願いいたします！</li> <li>システムキッチン/バストイレ:別室/バス/浴室乾燥機/トイレ/</li> </ul>		
設備情報	シャワー/給湯/洗面所独立/洗面台/エアコン/ 洗濯機置き場:有り(室内)/インターホン/オートロック:モニタ付き/ 防犯カメラ/インターネット:対応/保証人:不要/学生:可/ バルコニーの面数:1面/収納/クローゼット/宅配ボックス <b>株式会社ライフポート西洋</b> <b>TEL: 03-6674-2694</b> ※駐輪場・駐車場・バイク置き場・ネット環境についてはこちら にお問合せください。		
建物管理会社	株式会社ライフポート西洋		

新宿本店

新宿区新宿3-21-4新宿ニュータワービル1階  
TEL: 03-6279-2032



みずべや  
水商売のお部屋



あずま通り店

新宿区歌舞伎町1-8-3良川ビル2階  
TEL: 03-6205-5732

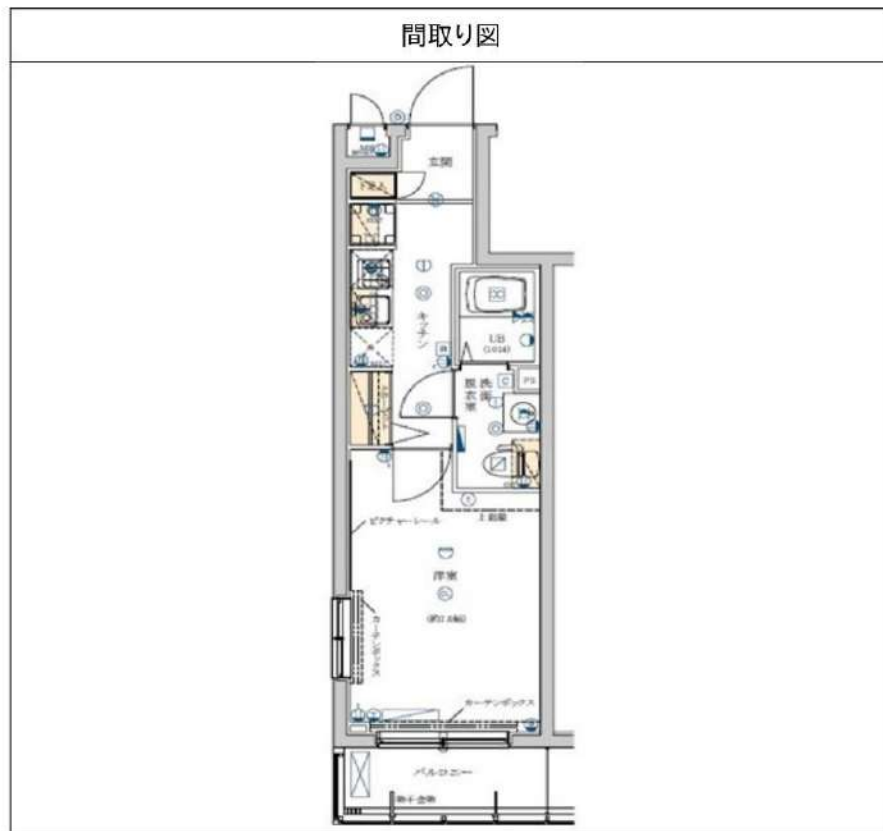
# MAXIV代田橋 201

物件種別	間取り	賃料	管理費等
マンション	1K	105,000円	15,000円

セキュリティも室内設備も充実!ペット可 高級分譲賃貸マンション



セキュリティも室内設備も充実!ペット可 高級分譲賃貸マンション♪



※図面と異なる場合は現況を優先となります。

敷金/保証金	105,000円	礼金/権利金	105,000円
敷引/償却金	105,000円	更新料	1.5ヶ月(新賃料)
更新事務手数料			
その他費用			
物件所在地	東京都杉並区方南1丁目6-12		
交通	京王線 代田橋駅 徒歩9分 京王新線 笹塚駅 徒歩13分 東京メトロ丸ノ内線 方南町駅 徒歩14分		
間取り詳細			
構造	鉄筋コンクリート 2階 / 4階建		
面積	25.75㎡	向き	南東
築年月	2015年4月	契約期間	普通借家契約 2年
退去日		入居時期	2026年8月20日
駐車場	駐輪場 バイク置き場		
設備	浴室乾燥, トイレ有, クローゼット, CATV, フローリング, 洗面化粧台, バス有, バス・トイレ別, BS, シューズボックス, ユニットバス, 2口コンロ, 洗面所独立, ガス給湯, ガスキッチン, ガスコンロ, 温水洗浄便座, 室内洗濯機置場, モニタ付オートロック, CS, シャワー, 押入, エアコン, TVインターホン, システムキッチン, メールボックス, 外壁タイル張り, 宅配BOX, エレベーター, 宅配BOX, デザイナーズ, デザイナーズ		
入居諸条件	ペット可, 事務所不可, 二人入居可		
損害保険	要 23,000円(2年)		
保証会社	可 保証会社必須/～50%		
備考	■入居中サポート/21450円 ■抗菌代/17600円 ■事務手数料/11000円 ■保証会社必須/～50% ■保険/23000円 ■鍵費用/22000円 ■契約期間(2年普借) ※違約金有 ☆AZPの賃料+1万円でスーパーゼロプラン適用 ★0 ■ペット飼育時条件有		

新宿本店 新宿区新宿3-21-4新宿ニューターワビル1階  
TEL: 03-6279-2032

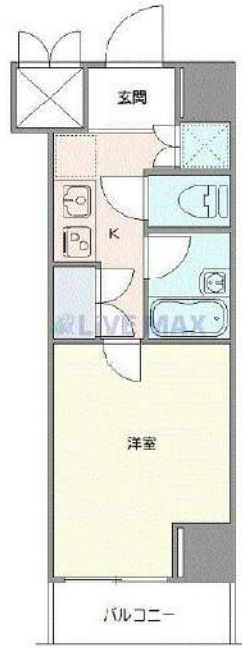


みずべや  
水商売のお部屋



あずま通り店 新宿区歌舞伎町1-8-3良川ビル2階  
TEL: 03-6205-5732

## 間取り図



## 基本情報

住所	東京都杉並区高円寺北2丁目 15-20	号室	502
交通	1 中央線高円寺駅 徒歩7分	間取り	1K
	2 総武線高円寺駅 徒歩7分	広さ	壁芯20.25㎡
	3 東西線中野駅 徒歩18分	方角	東
築年月	2003年9月	構造	RC・8階建
現況	期日指定 2026年7月下旬		

## 賃料等

敷金	0ヶ月	礼金	1ヶ月
賃料	112,000円	再契約料	新賃料の1ヶ月
共益費	11,000円		

■鍵交換代33,000円 ■退去時クリーンコート代55,000円 ■事務手数料22,000円 ■退去時精算手数料5,500円 (最終請求時) ■リクラブ2,200円/月 ■SBI少額短期保険800円/月 ■指定賃貸保証加入 (総賃料100%) ■賃料等引き落とし料330円/月 ■家具家電撤去費用27,500円 (家具家電無し契約を希望の場合) ■短期解約違約金: 賃料1ヶ月分 (1年未満) ■モバイルwifi (50GB)付 ■民泊・簡易宿泊による利用及びそれに伴う広告等は一切禁止 ■法人契約の場合、普通借相談可 ■法人で保証会社加入無しの場合、敷金1か月 ■海外審査相談可 ■全物件先行契約になります。 ■事務所・SOHO利用禁止 ■外国籍の方: GTN加入要 (海外審査OK) 初回保証料: 賃料総額100% 月次手数料2,330円 (税込) ■スタンダードシリーズ

## 設備

エレベーター / 宅配ボックス / フローリング / 家具・家電付 / エアコン / TVインターホン / 分譲賃貸 / システムキッチン / 給湯 / バストイレ別 / 浴室乾燥機 / 温水洗浄便座 / 暖房便座 / クロゼット / オートロック / 敷金不要 / 外国人可 / キャンペーン特集

## 建物内観



## 外観画像



## SET UP賃貸 (家具・家電付き) 対応

[ 家具・家電付き基本内容 ] 条件はご確認下さい。  
 ●TV ●冷蔵庫 ●レンジ  
 ●ベット ●デスク ●チェア  
 ●カーテン ●その他備品  
 ※物件により異なる場合がございます。  
 詳しくはお問合せ下さい。



**新宿本店** 新宿区新宿3-21-4新宿ニュータワービル1階  
 TEL: 03-6279-2032



**みずべや**  
 水商売のお部屋



**あずま通り店** 新宿区歌舞伎町1-8-3良川ビル2階  
 TEL: 03-6205-5732

# レグゼ用賀 503

物件種別	間取り	賃料	管理費等
マンション	1K	114,500円	15,000円

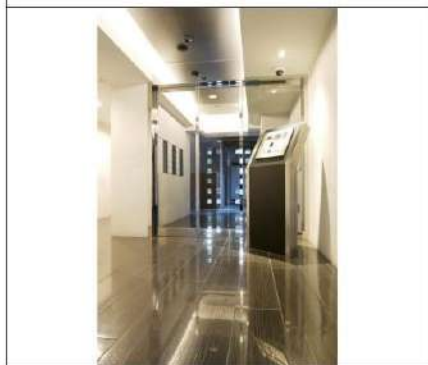
## 【Wi-Fiインターネット無料!※ギガプライズ】ペット可 高級分譲賃貸マンション

【Wi-Fiインターネット無料!※ギガプライズ】ペット可 高級分譲賃貸マンション

### 外観

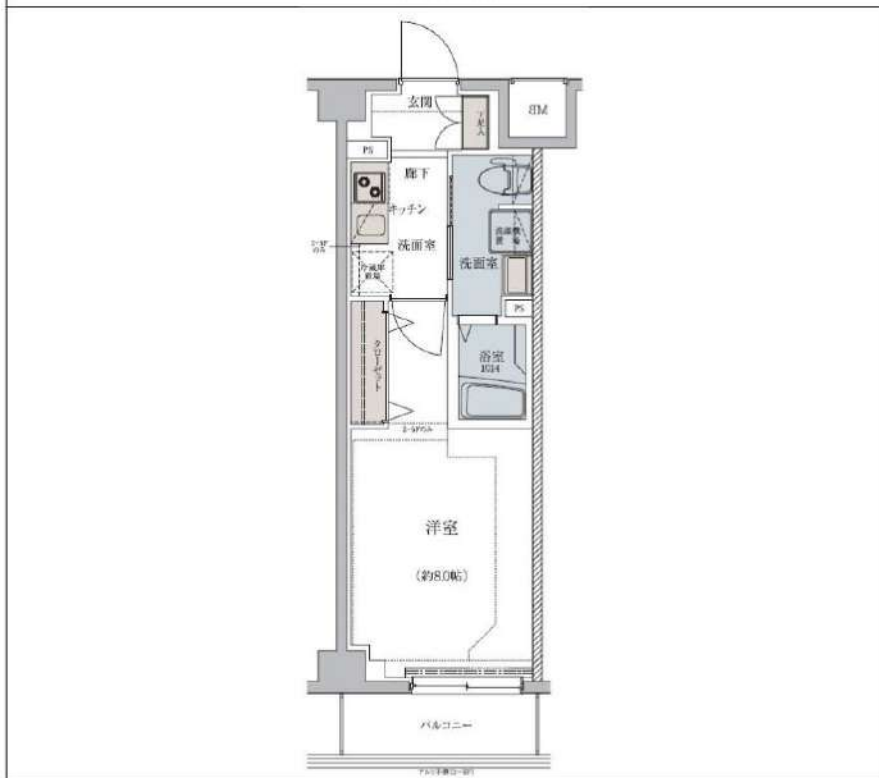


### その他



※図面と異なる場合は現況を優先となります。

### 間取り図



敷金/保証金	0円	礼金/権利金	57,250円
敷引/償却金		更新料	1.5ヶ月 (新賃料)
更新事務手数料			
その他費用			
物件所在地	東京都世田谷区用賀1丁目14番10号		
交通	東急田園都市線 用賀駅 徒歩8分 東急大井町線 上野毛駅 徒歩19分 東急田園都市線 二子玉川駅 徒歩24分		
間取り詳細			
構造	鉄筋コンクリート 5階 / 5階建		
面積	25.81㎡	向き	北東
築年月	2016年4月	契約期間	普通借家契約 2年
退去日		入居時期	2026年6月25日
駐車場	駐輪場 バイク置き場		
設備	エアコン、システムキッチン、ユニットバス、バス有、フローリング、シャワー、押入、TVインターネット、洗面化粧台、シューズボックス、CS、クローゼット、ネット使用料不要、モニターオートロック、ガスキッチン、ガス給湯、トイレ有、バス・トイレ別、温水洗浄便座、照明付き、ガスコンロ、BS、防犯ガラス、室内洗濯機置場、浴室乾燥、2ロコンロ、24時間換気システム、洗面所独立、エレベーター、外壁タイル張り、デザイナーズ、防犯カメラ、風除室、宅配BOX		
入居諸条件	ペット可、事務所不可、二人入居可		
損害保険	要 23,000円 (2年)		
保証会社	可 保証会社必須/～50%		
備考	■入居中サポート/21450円 ■抗菌代/17600円 ■事務手数料/11000円 ■保証会社必須/～50% ■保険/23000円 ■鍵費用/22000円 ■契約期間(2年普借)※違約金有☆AZPの賃料+1万円でスーパーゼロプラン適用★0 ■ペット飼育時条件有		

新宿本店 新宿区新宿3-21-4新宿ニュータワービル1階  
TEL: 03-6279-2032



みずいばや  
水商売のお部屋



あずま通り店 新宿区歌舞伎町1-8-3良川ビル2階  
TEL: 03-6205-5732

# ブライズ高円寺 610

物件種別	間取り	賃料	管理費等
マンション	1K	125,000円	15,000円

【Wi-Fiインターネット無料(シーファイブ)】高級分譲賃貸マンション 全室追炊き機能付で快適生活  
クローゼットとウォールキャビネットで収納力◎

【Wi-Fiインターネット無料(シーファイブ)】高級分譲賃貸マンション 全室追炊き機能付で快適生活 クローゼットとウォールキャビネットで収納力◎

敷金/保証金	125,000円	礼金/権利金	125,000円
敷引/償却金	125,000円	更新料	1ヶ月(新賃料)
更新事務手数料			
その他費用			
物件所在地	東京都杉並区高円寺北3丁目40-13		
交通	中央線 高円寺駅 徒歩10分 中央線 阿佐ヶ谷駅 徒歩18分 西武新宿線 都立家政駅 徒歩19分		
間取り詳細			
構造	鉄筋コンクリート 6階 / 9階建		
面積	25.38㎡	向き	北
築年月	2022年8月	契約期間	普通借家契約 1年
退去日		入居時期	2026年8月21日
駐車場			
設備	ガスキッチン、CS、クローゼット、人感照明センサー、2F以上、エアコン、押入、フローリング、ガス給湯、24時間換気システム、温水洗浄便座、浴室乾燥、TVインターホン、洗面化粧台、シューズボックス、トイレ有、室内洗濯機置場、バス・トイレ別、BS、ネット使用料不要、追い焚き風呂、バス有、ガスコンロ、シャワー、2ロコンロ、モニタ付オートロック、ユニットバス、システムキッチン、CATV、毛配BOX、デザイナーズ、エレベーター、外壁タイル張り、風除室		
入居諸条件	ペット可、事務所不可、二人入居可		
損害保険	要 15,000円(1年)		
保証会社	可 保証会社必須/～50%		
備考	■入居中サポート/21450円 ■抗菌代/17600円 ■事務手数料/11000円 ■保証会社必須/～50% ■保険/15000円 ■鍵費用/22000円 ■契約期間(1年普借)※違約金有 ■賃料/更新2回まで賃料5%増額規定あり ■更新料/初回のみ(更新事務手数料別途) ■ペット飼育時条件有		

外観



その他



間取り図



※図面と異なる場合は現況を優先となります。

新宿本店 新宿区新宿3-21-4新宿ニュータワービル1階  
TEL : 03-6279-2032



みずべや  
水商売のお部屋



あずま通り店 新宿区歌舞伎町1-8-3良川ビル2階  
TEL : 03-6205-5732

# ラフィスタ豪徳寺 204

物件種別	間取り	賃料	管理費等
マンション	1DK	130,000円	15,000円

## 【Wi-Fiインターネット無料※ファイバーゲート】ペット飼育可! 高級分譲賃貸マンション

【Wi-Fiインターネット無料※ファイバーゲート】ペット飼育可! 高級分譲賃貸マンション

### 外観

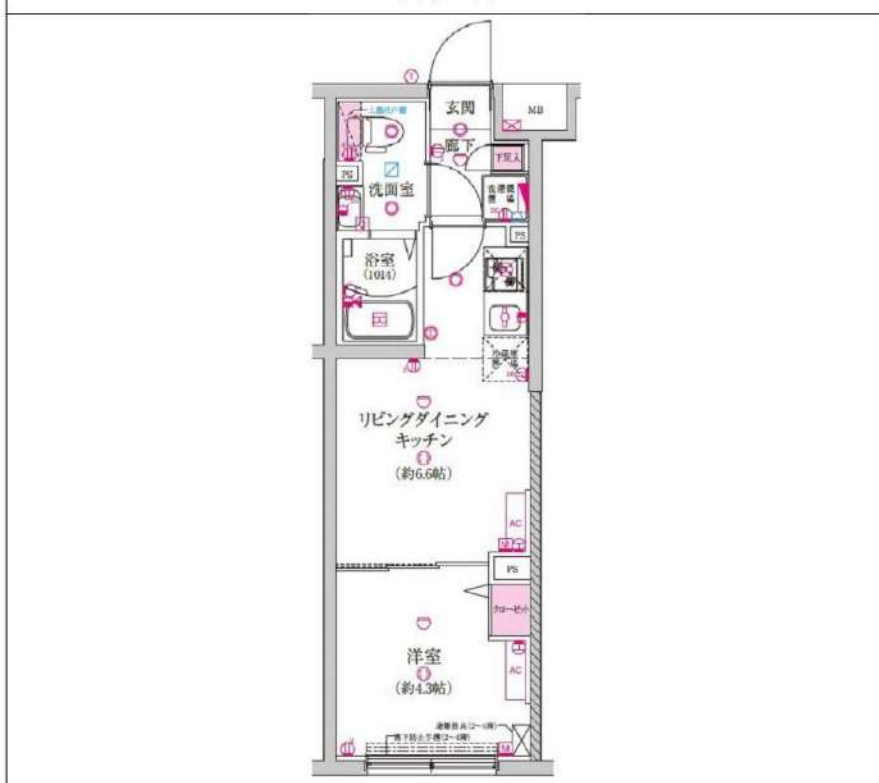


### その他



※図面と異なる場合は現況を優先となります。

### 間取り図



敷金/保証金	130,000円	礼金/権利金	130,000円
敷引/償却金	130,000円	更新料	1.5ヶ月 (新賃料)
更新事務手数料			
その他費用			
物件所在地	東京都世田谷区梅丘2丁目21-2		
交通	小田急線 豪徳寺駅 徒歩9分 小田急線 梅ヶ丘駅 徒歩10分 東急世田谷線 世田谷駅 徒歩12分		
間取り詳細	DK 6.60畳, 洋室 4.30畳		
構造	鉄筋コンクリート 2階 / 4階建		
面積	25.74㎡	向き	南
築年月	2024年8月	契約期間	普通借家契約 2年
退去日		入居時期	2026年8月21日
駐車場	バイク置き場		
設備	BS, CS, 浴室乾燥, クローゼット, 室内洗濯機置場, バス有, TVインターホン, ガスキッチン, ネット使用料不要, エアコン, 温水洗浄便座, トイレ有, シューズボックス, ガスコンロ, ユニットバス, 押入, モニタ付オートロック, シャワー, 追い焚き風呂, 2口コンロ, ガス給湯, エアコン2台, フローリング, バストイレ別, 2F以上, 洗面化粧台, 24時間換気システム, システムキッチン, 外壁タイル張り, デザイナーズ, 宅配BOX		
入居諸条件	ペット可, 事務所不可, 二人入居可		
損害保険	要 23,000円 (2年)		
保証会社	可 保証会社必須 / ~50%		
備考	■入居中サポート/21450円 ■抗菌代/17600円 ■事務手数料/11000円 ■保証会社必須/~50% ■保険/23000円 ■鍵費用/22000円 ■契約期間(2年普借)※違約金有☆AZPの賃料+1万円でスーパーゼロプラン適用★0 ■ペット飼育時条件有 ■告知事項あり		

新宿本店

新宿区新宿3-21-4新宿ニュータワービル1階  
TEL: 03-6279-2032



みざやばや  
水商売のお部屋



あずま通り店

新宿区歌舞伎町1-8-3良川ビル2階  
TEL: 03-6205-5732

# ZOOM方南町 801

物件種別	間取り	賃料	管理費等
マンション	1LDK	175,000円	20,000円

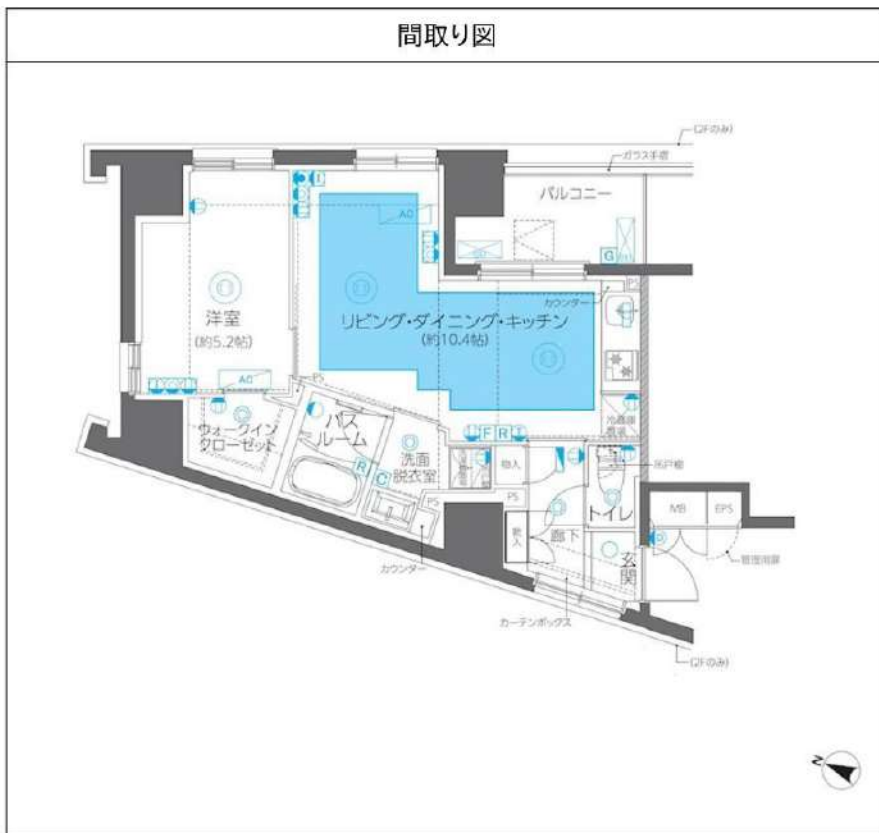
敷金/保証金	175,000円	礼金/権利金	175,000円
敷引/償却金		更新料	1ヶ月(新賃料)
更新事務手数料			
その他費用	<small>[-一時金] 鍵交換費用(税込): 33,000円                  [月次費用] 家財保険+付帯サービス(税込): 1,835円                  (備考) ■契約時: 当月分+翌月分の賃料・管理費をお支払い頂きます ■ペット飼育時: 敷金1ヶ月追加(別途飼育相則参照・要申請書) ■解約時: ルームクリーニング費用及び借主負担分の原状回復費用をお支払い頂きます</small>		
物件所在地	東京都杉並区和泉1丁目38-7		
交通	東京メトロ丸ノ内線 方南町駅 徒歩6分 京王線 代田橋駅 徒歩14分		
間取り詳細	8階: LDK 10.40畳, 洋室 5.20畳		
構造	鉄筋コンクリート 8階 / 9階建		
面積	40.87㎡	向き	北東
築年月	2024年6月6日	契約期間	普通借家契約 2年
退去日	2026年6月10日	入居時期	2026年7月上旬
駐車場	駐輪場		
設備	2口ガス 独立洗面台 脱衣室 浴室換気乾燥機 追焚 温水洗浄便座 角部屋 ウォークインクローゼット		
入居諸条件	ペット可, 二人入居可		
損害保険			
保証会社	必須 トーシンライフ、オリコフォレントインシュア、全保連/保証料: 初回=賃料等×50%、月額=賃料等×1%		
備考	■住居専用 ■民泊利用不可 ■自転車: 月額500円(契約時2年間一括払い※台数要確認) ■部屋タイプ: A ◆内見予約は「スマート内覧」 ◆■外国籍相談可(申込条件: 在留カード必須、日本語読み書き出来る方、連帯保証人必須: 日本人又は永住者) ■一部法人保証会社未加入時: 敷金・礼金を各1ヶ月追加 ※内装は入居までに変更となる場合がございます		

外観



その他

間取り図



※図面と異なる場合は現況を優先となります。

新宿本店

新宿区新宿3-21-4新宿ニュータワービル1階  
TEL: 03-6279-2032



みずべや  
水商売のお部屋



あずま通り店

新宿区歌舞伎町1-8-3良川ビル2階  
TEL: 03-6205-5732