

フェニックス芝アストラーレ 501

物件種別	間取り	賃料	管理費等
マンション	1K	105,000円	5,000円

敷金/保証金	105,000円	礼金/権利金	105,000円
敷引/償却金		更新料	1ヶ月(新賃料)
更新事務手数料			
その他費用	<small>[-一時金] 鍵交換費用(税込): 27,500円 [月次費用] 家財保険+付帯サービス(税込): 1,735円 [備考] ■契約時: 当月分+翌月分の賃料・管理費をお支払い頂きます ■解約時: ルームクリーニング費用及び借主負担分の原状回復費用をお支払い頂きます</small>		
物件所在地	東京都港区芝1丁目10-12		
交通	山手線 浜松町駅 徒歩7分 ゆりかもめ 日の出駅 徒歩8分 都営三田線 芝公園駅 徒歩7分		
間取り詳細	5階: 洋室 6.70畳		
構造	鉄筋コンクリート 5階 / 15階建		
面積	20.55㎡	向き	北西
築年月	2006年7月11日	契約期間	普通借家契約 2年
退去日	2026年7月31日	入居時期	2026年8月下旬
駐車場	要問合せ 駐輪場 バイク置き場		
設備	2口ガス バス・トイレ別 浴室換気乾燥機 エアコン フローリング 室内洗濯機置場 角部屋 二面採光		
入居諸条件	ペット不可		
損害保険			
保証会社	必須 トーシンライフ、オリコフォレントインシュア、全保連/保証料: 初回=賃料等×50%、月額=賃料等×1%		
備考	■住居専用 ■民泊利用不可 ■自転車: 月額500円 バイク: 月額1,000円~2,000円 ※要空き確認・2年分一括払い ■部屋タイプ:A1 ◆内見予約は『スマート内覧』◆◆外国籍相談可(申込条件: 在留カード必須、日本語読み書き出来る方、連帯保証人必須: 日本人又は永住者))※内装は入居までに変更となる場合がございます		



※図面と異なる場合は現況を優先となります。

新宿本店

新宿区新宿3-21-4新宿ニートーワビル1階
TEL: 03-6279-2032



みずべや
水商売のお部屋



あずま通り店

新宿区歌舞伎町1-8-3良川ビル2階
TEL: 03-6205-5732

ハイシティビル 302号室

賃料 110,000円
共益費 0円
敷金 1ヶ月 礼金 1ヶ月

南北線白金高輪駅 徒歩9分
南北線白金台駅 徒歩15分
日比谷線広尾駅 徒歩15分

所在	東京都港区白金3丁目15-16		
間取	1DK	洋室 5.1畳	
構造・階建	鉄筋コンクリート地上3階	3階	302
専有面積	23.64㎡	建物種別	マンション
築年月	1979年9月 中古	開口向き	
入居時期	即時	更新料	1.5ヶ月
契約期間	普通借家契約 2年		
駐車場	無-/-		
ペット飼育	不可		
保証会社	【 いえらぶ安心保証 】 初回保証料:賃料等の50%(最低2.5万)、更新料:1.2万/年、口振:550円 ※ナイトワーカーのみ初回保証料:賃料等の100% ※外国籍・留学生・海外審査OK(条件等の変更無し) ※生保・高齢者・法人契約は要相談		
賠償保険	有 2年 ホーブズ額短期保険 2万2,000円		
鍵交換	22,000円		
その他	月額費用	あしんサポート24	1,100円
	初期費用	書類作成費	11,000円
		除菌サービス(任意)	16,500円
		虫駆除サービス(任意)	16,500円
設備	公営水道、公共下水、都市ガス、バス専用、トイレ専用、室内洗濯機置場 エアコン、3面採光、バストイレ別、シャワー、追い焚き、温水洗浄便座、洗面台、浴槽、クローゼット、シューズボックス、3駅以上利用可、最上層、ガスコンロ設置可		
備考	※先行契約 ※内見・申込は『いえらぶBB』 ※申込時にいえらぶBBの条件を要確認 ※火災保険は保証委託契約と一体型のプラン ※解約時のルームクリーニング・エアークリーニングは借主負担 ※短期解約違約金(6ヶ月未満賃料等2ヶ月分、1年未満賃料等1ヶ月分) ※広告掲載はレインズ、ATBB、アットホーム以外OK(連絡不要)		



新宿本店 新宿区新宿3-21-4新宿ニュータウンビル1階
TEL: 03-6279-2032



みずべや
水商売のお部屋



あずま通り店 新宿区歌舞伎町1-8-3良川ビル2階
TEL: 03-6205-5732

メインステージ広尾 301号室

交通

山手線「恵比寿（東京）」駅 徒歩 6分

東京メトロ日比谷線「広尾」駅 徒歩 13分
東急東横線「渋谷」駅 徒歩 18分

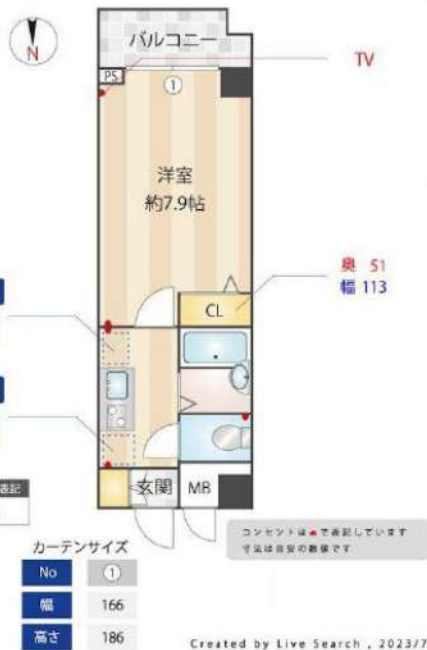
間取り

1K (22.96㎡) **賃料 120,000円** (管理費10,000円)

【募集条件】

所在地	東京都渋谷区広尾 1丁目 1-24	
築年月	2003年1月	
構造	鉄筋コンクリート造 / 全40戸	
敷金・礼金	1ヶ月・1ヶ月	
償却	-	
契約期間	普通借家契約 2年間	
現況	退去予定	
入居時期	2026年08月上旬予定	
更新料	1ヶ月 更新事務手数料 11,000円 (税込)	
解約予告	50日間	
火災保険	要加入 2年間21,500円	
契約時費用	鍵交換費	33,000 円
退去時費用	ハウスクリーニング代	60,500 円
設備概要	エレベーター, 宅配BOX, 敷地内ゴミ置き場, 2口ガスコンロ, バス・トイレ別, 浴室乾燥, 温水洗浄便座, エアコン, ネット使用料不要, TVインターホン, モニタ付オートロック, 室内洗濯機置場, クローゼット, シューズボックス, 角住戸	
ガス種類	都市ガス	
備考	二人入居: 不可 楽器使用: 不可 保証会社: 必須 ペット飼育: 不可 喫煙: 不可 短期違約金: 6ヶ月未満解約の場合総賃料の1ヶ月分	

インターネット使用料無料！複数路線利用可能でアクセスも良好です♪



※図面と現況に相違がある場合は現況を優先とします。
※写真については別部屋の写真を使用している可能性もございます。

【周辺施設】

ココファイン 恵比寿店 徒歩6分
0-リ 恵比寿アライスクエア店 徒歩4分

新宿本店 新宿区新宿3-21-4新宿コートワークビル1階
TEL: 03-6279-2032



みずびや
水商売のお部屋



あずま通り店 新宿区歌舞伎町1-8-3良川ビル2階
TEL: 03-6205-5732

グランドコンシェルジュ千駄ヶ谷

単身者限定

JR中央・総武線「千駄ヶ谷」徒歩7分

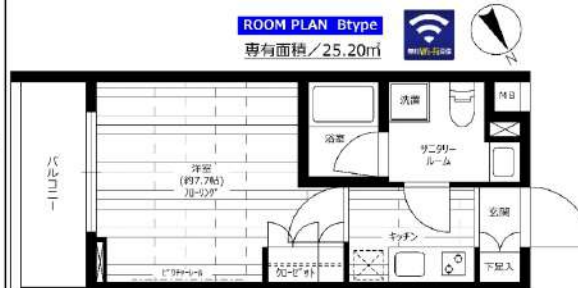
東京メトロ副都心線「北参道」徒歩7分

JR山手線「代々木」徒歩8分



※建物の間取りにより
電波状況は異なります※

★入居前に各種施工ができます★
・防虫施工22,000円
・光触媒コーティング33,000円



- インターネット 使用料無料
- AUTO オートロック
- 宅配ボックス
- 24Hゴミ置き場
- 浴室乾燥機
- ウォシュレット
- エレベーター
- 独立洗面台
- 洗濯機置場室内
- バス・トイレ別
- コンロ2口
- システムキッチン
- エアコン
- クローゼット
- 閑静な住宅街
- 下駄箱
- 防犯カメラ
- 光ファイバー
- 集合ポスト
- フローリング
- ベランダ/バルコニー
- 外観タイル張り

※現況と図面に相違がある場合は、現況優先となります。

号室	賃料
307	156,000円

管理費	5,000円	敷金	1ヶ月
敷引/償却	1ヶ月(退去時)	礼金	1ヶ月
所在地	東京都渋谷区千駄ヶ谷5丁目4-2		
構造・階建	RC 3階部分 / 5階	駐車場	無
築年月	2017年10月	バイク置場	
ガス	都市ガス	駐輪場	
契約期間	普通借家2年	開口向き	南東
保険	20,000円 2年	専有面積	25.2㎡
保証会社	その他 保証料(月額)800円、初回保証料:月額費用の40%・外国籍の方はGTN使用、初回保証料50%~100%+月額1,330円(最低保証料20,000円)		
その他費用	鍵交換費用33,000円、アクト安心ライフ19,800円(入居時)、システム利用料275円(月額)		
入居時期	2026年7月上旬	退去予定日	
備考	■内見可 ■更新料:新賃料1ヵ月 ■解約予告:1か月前 ペット(不可), 外国人入居(相談), 楽器使用(不可), 事務所(不可), 法人(相談) ※大手法人等、保証会社未加入の場合は敷金2ヶ月、礼金2ヶ月となります。 ※2026年6月18日時点の情報です。		

新宿本店 新宿区新宿3-21-4新宿ニュータウンビル1階
TEL: 03-6279-2032



みずぺば
水商売のお部屋



あずま通り店 新宿区歌舞伎町1-8-3良川ビル2階
TEL: 03-6205-5732

ステージファースト恵比寿二番館

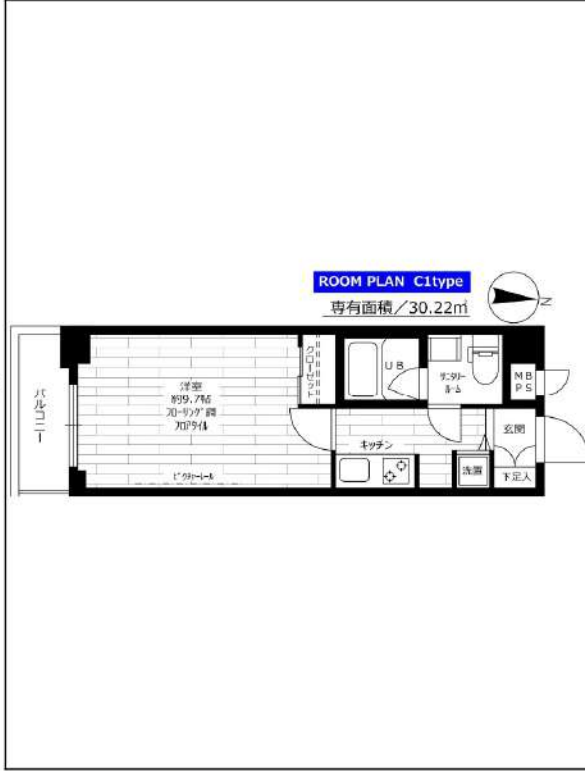
JR山手線「恵比寿」徒歩9分
 東京メトロ日比谷線「広尾」徒歩8分
 東急東横線「代官山」徒歩19分



※建物の間取りにより
電波状況は異なります※

★入居前に各種施工ができます★

- ・防虫施工22,000円
- ・光触媒コーティング33,000円



- インターネット 使用料無料
- AUTO オートロック
- 宅配ボックス
- 24Hゴミ置き場
- 浴室乾燥機
- 追い焚き
- ウォシュレット
- エレベーター
- 独立洗面台
- 洗濯機置場室内
- バス・トイレ別
- コンロ2口
- システムキッチン
- エアコン
- クローゼット
- 下駄箱
- 防犯カメラ
- 光ファイバー
- 集合ポスト
- フローリング
- ベランダ/バルコニー
- 外観タイル張り

※現況と図面に相違がある場合は、現況優先となります。

号室	賃料	
204	165,000円	
管理費	5,000円	敷金 1ヶ月
敷引/償却	1ヶ月(退去時)	礼金 1ヶ月
所在地	東京都渋谷区恵比寿2丁目1-4	
構造・階建	RC 2階部分 / 8階	駐車場 無
築年月	2006年7月	バイク置場
ガス	都市ガス	駐輪場
契約期間	普通借家2年	開口向き 南
保険	22,000円 2年	専有面積 30.22㎡
保証会社	その他 保証料(月額)800円、初回保証料:月額費用の40%・外国籍の方はGTN使用、初回保証料50%~100%+月額1,330円(最低保証料20,000円)	
その他費用	鍵交換費用22,000円、アクト安心ライフ19,800円(入居時)、システム利用料275円(月額)	
入居時期	2026年7月中旬	退去予定日
備考	■内見可 ■更新料:新賃料1ヵ月 ■解約予告:1か月前 ペット(不可), 外国人入居(相談), 楽器使用(不可), 事務所(不可), 法人(相談) ※大手法人等、保証会社未加入の場合は敷金2ヶ月、礼金2ヶ月となります。 ※2026年6月18日時点の情報です。	

新宿本店 新宿区新宿3-21-4新宿ニューワークビル1階
 TEL: 03-6279-2032



みずぺば
 水商売のお部屋



あずま通り店 新宿区歌舞伎町1-8-3良川ビル2階
 TEL: 03-6205-5732

賃貸マンション

クレセント虎ノ門新橋

JR山手線・銀座線・都営浅草線

新橋 駅徒歩 5分

都営三田線

御成門 駅徒歩 5分

QRコードを
読み込むと
地図が表示されます



Pet-Friendly

小型犬(体高50cm、体重10kg以下)
もしくは、猫のいずれか計2頭まで
飼育可
賃貸条件:敷金1ヶ月分積み直し、
退去時償却1ヶ月分(原状回復費含まず)

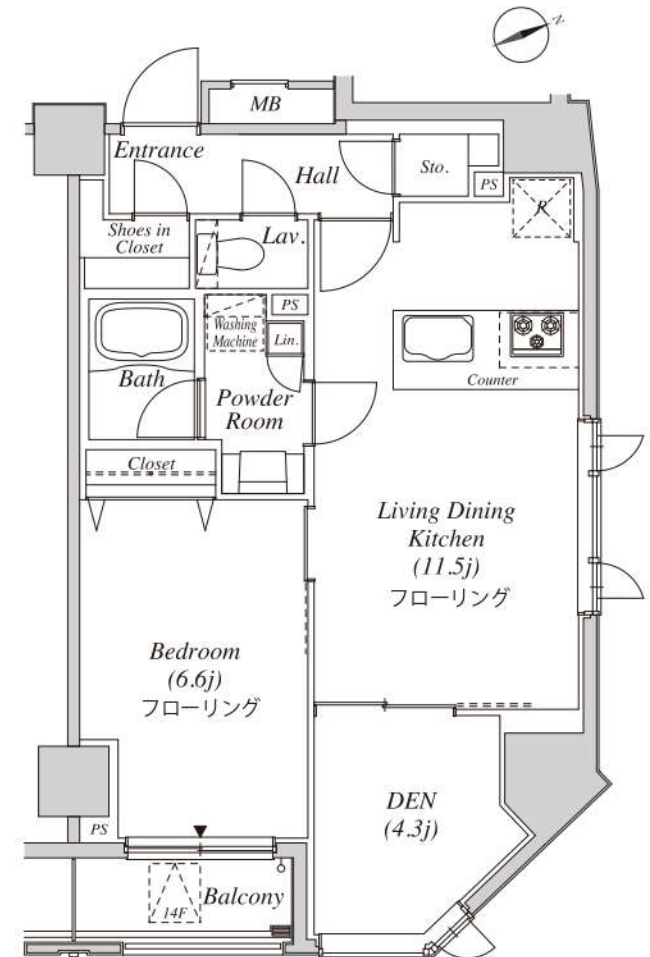
Equipment

- オートロック
- エレベーター
- エアコン
- グリル付き311ガスコンロ
- 温水洗浄便座
- 浴室乾燥機
- 追い焚き
- リビング床暖房
- フレッツ光ネクスト
- CATV (J:COMI)
- 宅配ボックス
- モニター付きインターホン
- BS/CS110℃
- 玄関人感センサーライト
- ※インターネット・CATVは要個別契約
- 駐輪場(登録料1,100円、1段220円/月、F段330円/月)

1501号室 専有面積 51.11㎡

■賃料 305,000 円

■管理費20,000円 ■現空・内装前



※間取・設備は現況優先

【物件概要】

■所在地	港区新橋5-8-6		
■構造	RC造地上15階建	■築年月	2019年11月
■間取	1SLDK	■用途	住居のみ

【賃貸条件】

敷金	1ヶ月分	礼金	0ヶ月分
■管理費	20,000円	■契約期間	2年間
■更新料	新賃料の1ヶ月分	■解約予告	2ヶ月前
■鍵交換代	初期設定料17,600円(鍵交換無し) 交換ご希望の場合66,000円		
■保険	フレックス少額短期保険月額950円～		
■かけつけサービス	24時間サポート月額880円(税込み) ※別途初回委託保証料880円(税込み) ※大手法人でのご契約につき、 2年分一括払いの場合あり		
■短期解約違約金	1年未満の解約は月額賃料及び管理費の2ヶ月分		
■保証人不要システム 右記いずれもご利用可能	《オリコフォレントインシュア》 初回保証委託料は賃料等の1ヶ月分、1年毎に14,000円の保証委託料がかかります 《アイシंकレント》 ご所有のクレジットカードで賃料保証と家財保険を毎月決済。保証料月額賃料等の4.25%+700円		
■その他	ペット・外国籍・法人契約	民泊・楽器	
	○	×	

新宿本店

新宿区新宿3-21-4新宿ニューワールドビル1階
TEL: 03-6279-2032



みずべば
水商売のお部屋



あずま通り店

新宿区歌舞伎町1-8-3泉川ビル2階
TEL: 03-6205-5732