

ルール新高島平 202

| 物件種別 | 間取り | 賃料 | 管理費等 |
|-------|-----|---------|--------|
| マンション | 1K | 88,000円 | 9,000円 |

| | | | |
|---------|---|--------|-----------|
| 敷金/保証金 | 0円 | 礼金/権利金 | 88,000円 |
| 敷引/償却金 | | 更新料 | 1ヶ月(新賃料) |
| 更新事務手数料 | | | |
| その他費用 | [一時金] 鍵交換費用: 27,500円, TFDclub: 20,000円, ルームクリーニング費用(退去時): 55,000円 | | |
| 物件所在地 | 東京都板橋区高島平7丁目18-14 | | |
| 交通 | 都営三田線 新高島平駅 徒歩5分 都営三田線 高島平駅 徒歩8分 | | |
| 間取り詳細 | 2階: 洋室 7.50畳, K 2.00畳 | | |
| 構造 | 鉄筋コンクリート 2階 / 9階建 | | |
| 面積 | 25.52㎡ | 向き | 北 |
| 築年月 | 2021年2月中旬 | 契約期間 | 普通借家契約 2年 |
| 退去日 | 2026年7月21日 | 入居時期 | 2026年8月中旬 |
| 駐車場 | 駐輪場 | | |
| 設備 | 24時間換気システム, 2口コンロ, BS, CS, TVインターホン, エアコン, ガスコンロ設置済, ガス給湯, クローゼット, システムキッチン, シューズボックス, バス・トイレ別, フローリング, 温水洗浄便座, 光ファイバー, 室内洗濯機置場, 照明付き洗面化粧台, 洗面所独立, 浴室乾燥, 24時間ゴミ出し可, エレベーター, 宅配BOX, 敷地内ゴミ置き場 | | |
| 入居諸条件 | | | |
| 損害保険 | 要 全管協少額短期保険株式会社 18,000円 (2年) | | |
| 保証会社 | 必須 初回保証料30%(家賃+管理費) 年間保証料10,000円 ※学生初回保証料9,000円(学生契約可能) | | |
| 備考 | | | |

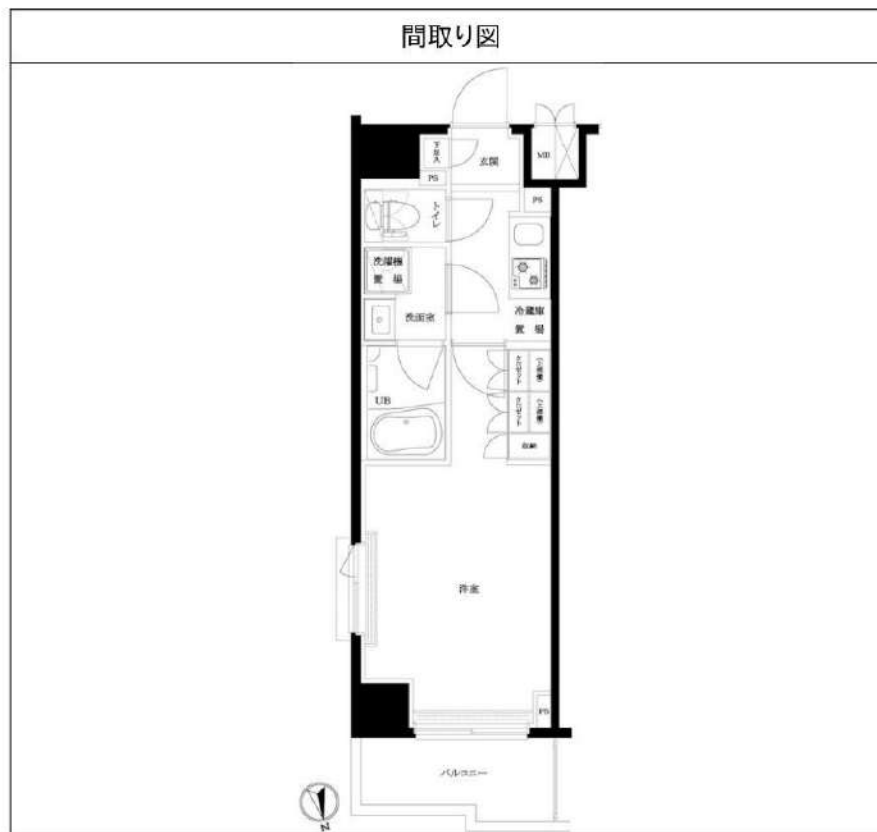
24時間緊急通報システム, 2F以上, ダブルディンプルキー, モニタ付オートロック, 外壁タイル張り, 分譲タイプ, 防犯カメラ, 管理室, メールボックス

外観



その他





※図面と異なる場合は現況を優先となります。

新宿本店 新宿区新宿3-21-4新宿ニューターワビル1階
TEL: 03-6279-2032



みずべや
水商売のお部屋



あずま通り店 新宿区歌舞伎町1-8-3良川ビル2階
TEL: 03-6205-5732


ラフィスタ練馬 305

| 物件種別 | 間取り | 賃料 | 管理費等 |
|-------|-----|---------|---------|
| マンション | 1K | 89,500円 | 15,000円 |

ペット可 高級分譲賃貸マンション

ペット可 高級分譲賃貸マンション

| 外観 |
|---|
|  |
| その他 |
| |

| 間取り図 |
|---|
|  |

※図面と異なる場合は現況を優先となります。

| | | | |
|---------|---|--------|------------|
| 敷金/保証金 | 0円 | 礼金/権利金 | 44,750円 |
| 敷引/償却金 | 0円 | 更新料 | 1.5ヶ月(新賃料) |
| 更新事務手数料 | | | |
| その他費用 | | | |
| 物件所在地 | 東京都練馬区南田中4丁目9-22 | | |
| 交通 | 西武池袋線 練馬高野台駅 徒歩13分 西武新宿線 井荻駅 徒歩13分 西武池袋線 石神井公園駅 徒歩19分 | | |
| 間取り詳細 | | | |
| 構造 | 鉄筋コンクリート 3階 / 5階建 | | |
| 面積 | 25.54㎡ | 向き | 北 |
| 築年月 | 2016年6月 | 契約期間 | 普通借家契約 2年 |
| 退去日 | | 入居時期 | 即入居 |
| 駐車場 | 駐輪場 バイク置き場 | | |
| 設備 | トイレ有, ガスコンロ, クローゼット, 洗面化粧台, フローリング, CS, BS, 室内洗濯機置場, 2F以上, ユニットバス, ガス給湯, シャワー, システムキッチン, 押入, 24時間換気システム, バス有, 照明付き, ガスキッチン, 浴室乾燥, シューズボックス, バストイレ別, TVインターホン, 洗面所独立, 2口コンロ, 温水洗浄便座, モニタ付オートロック, エアコン, 外壁タイル張り, 宅配BOX, デザイナーズ, 風除室, エレベーター | | |
| 入居諸条件 | ペット可, 事務所不可, 二人入居可 | | |
| 損害保険 | 要 23,000円(2年) | | |
| 保証会社 | 必須 保証会社必須/～50% | | |
| 備考 | ■入居中サポート/21450円 ■抗菌代/17600円 ■事務手数料/11000円 ■保証会社必須/～50% ■保険/23000円 ■鍵費用/22000円 ■契約期間(2年普借)※違約金有 ☆AZPの賃料+1万円でスーパーゼロプラン適用 ★0 ■ペット飼育時条件有 | | |

新宿本店 新宿区新宿3-21-4新宿ニューターワビル1階
TEL: 03-6279-2032



みずべや
水商売のお部屋

あずま通り店 新宿区歌舞伎町1-8-3良川ビル2階
TEL: 03-6205-5732

貸マンション

小竹向原駅

スカイコートパレス小竹向原(スカイコートパレスコタケムカイハラ) 106

間取り
1K

専有面積
25.79㎡

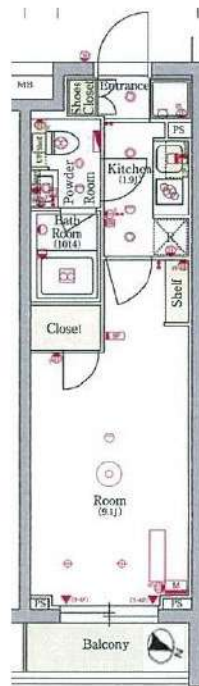
築年月
2018年08月



SKY COURT PALACE KOTAKEMUKAIHARA

チェックポイント!

主要採光面：東向き,保証人不要,ルームシェア不可,常時ゴミ出し可能,分譲タイプ,角部屋,24時間換気システム, B・T別,シャワー,浴室乾燥機,トイレ,温水洗浄便座,洗面台,ガスコンロ付,2口コンロ,システムキッチン,収納スペース,クローゼット,シューズボックス,照明器具,人感センサー付照明,室内洗濯機置場,洗濯機置場,給湯,都市ガス,フローリング,エアコン,C,S,B,S端子,オートロック,モニタ付インターホン,防犯カメラ,火災警報器(報知機),バルコニー,エレベーター,宅配BOX



| | |
|-------|--------------------------------|
| 物件種目 | 貸マンション |
| 最寄駅 | 小竹向原 |
| 間取タイプ | 1K |
| 賃貸条件 | 賃料 98,000円 礼金1ヶ月 敷金なし 保証金なし |

| | | | |
|-------|---|--------------------------------------|-----------|
| 物件所在地 | 東京都練馬区小竹町2丁目 72-3 | | |
| 交通 | 西武有楽町線 小竹向原 徒歩6分 | | |
| 建物 | 建物名 | スカイコートパレス小竹向原(スカイコートパレスコタケムカイハラ) 106 | |
| | 構造・規模 | RC 4階建/1階部分 | |
| | 使用部分積 | 25.79㎡ | |
| | 間取内訳 | 洋室9.1・K2 | |
| 築年月 | 2018年08月 | 契約期間 | 2年 |
| 管理費等 | 10,000円/月 共益費なし 雑費なし | | |
| 駐車場 | なし | | |
| 現況 | 居住中 | 2026年07月29日退去予定 | 入居可能時期 相談 |
| 設備 | B・T別,シャワー,浴室乾燥機,トイレ,温水洗浄便座,洗面台,ガスコンロ付, 2口コンロ,システムキッチン,収納スペース,クローゼット,シューズボックス,照明器具,人感センサー付照明,室内洗濯機置場,洗濯機置場,給湯,都市ガス,フローリング,エアコン,C,S,B,S端子,オートロック,モニタ... | | |
| 保険等 | 不要 | | |
| 備考 | 早期解約違約金あり。解約予告期間2ヶ月前。指定の引越業者・電力会社あり。クリーニング代。退去時別荘(賃料1ヶ月+消費税)。因面と現況が異なる場合は、現況が優先。先行契約のため申込後の内見は契約・入金後のご案内。株式会社にいるサポート24(火災保険付き)月額2,000円(税別)。事務所・SOHO利用不可。2025/7/31解約 早期解約違約金。指定の引越業者あり。指定の電力会社あり。事務所・SOHO利用不可。因面と現況が異なる場合は、現況が優先となります。 契約事務手数料:5,500円 室内消費代:16,500円 更新料:新賃料1.5ヶ月 賃貸保証:加入要(初回)総賃料の80%~(月額)総賃料の1%~(決済サービス料)500円(税抜)/月 鍵交換代等:有 38,500円~ 利用駅1:東京メトロ有楽町線小竹向原 徒歩6分 利用駅2:東京メトロ副都心線小竹向原 徒歩6分 | | |

新宿本店 新宿区新宿3-21-4新宿ニュータワービル1階
TEL: 03-6279-2032



みずべや
水商売のお部屋

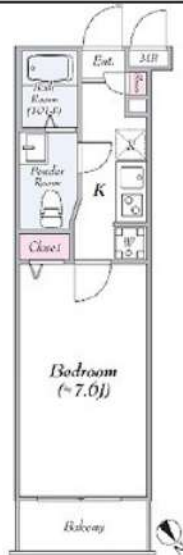


あずま通り店 新宿区歌舞伎町1-8-3良川ビル2階
TEL: 03-6205-5732

外観



間取り



ジーベック巣鴨

702

| | | | |
|---|--|--|-------------|
| 賃料 | 99,000円 | | |
| 管理・共益費 | 管理費 15,000円 | 共益費 | 0円 |
| 間取り | 1K | 物件種別 | マンション |
| 敷金 | - | 礼金 | 1.0ヶ月 |
| 交通 | JR山手線「巣鴨」駅 徒歩 2分 都営三田線「巣鴨」駅 徒歩 3分 | | |
| 物件所在地 | 東京都豊島区巣鴨一丁目10-9 | | |
| 構造 | 鉄筋コンクリート造 | 地上10階建 | 7階部分 |
| 専有面積 | 23.57㎡ | 向き | 北東 |
| 築年月 | 2013年11月 | 入居時期 | 2026年9月上旬 |
| 契約期間 | 2年間（更新可） | 原状回復 | 退去時精算 |
| 更新料 | 新賃料1ヶ月分 | 更新事務手数料 | 新賃料0.5ヶ月分+税 |
| 鍵交換代 | 30,800円 | 損害保険 | 2年 20,000円 |
| その他費用 | 安心入居サポート:18700円 引越虫駆除サービス:17600円 | | |
| 駐車場・駐輪場・バイク置場等の建物設備については下記建物管理会社へお問い合わせ下さい。 | | | |
| 建物管理会社 | 株式会社デュアルタップ合人社 | 03-6880-3524 | |
| 保証会社 | 必須 (あんしん保証等) | 初回保証料:50~60% (外国籍:70%) ※月額保証料あり ※詳細は申込時に保証会社プランを確認 | |
| セールスポイント | ペット可 (成長時の体長50cm体重10kg以内の犬及び猫1匹まで) | | |
| 設備 | BS CS オートロック モニター付オートロック 防犯カメラ ディンプルキー ダブルロック 分譲タイプ 管理人室 エレベーター 宅配BOX フローリング 風除室 クローゼット シューズボックス ガス2ロコンロ パストイレ別 温水洗浄便座 ガス給湯 室内洗濯機置場 洗面化粧台 浴室換気乾燥機 24h換気有 システムキッチン 24hゴミ出し可 敷地内ゴミ置き場 メールボックス エアコン | | |
| 備考 | | | |

エントランス



室内



キッチン



バスルーム



※図面と現状が異なる場合は、現状が優先となります。■申込の際はITANDIBBにてお願いします。■お部屋は原則として「クリーニング中」以外現状渡しです。■保証会社必須 (エルズサポート・ジャックス・セゾンカードなど複数取扱有)。初回保証料は、賃料等の合計金額の50%~60%。年間更新料や月額保証料あり。但し、大手法人契約の場合で保証会社利用しない場合は敷金1か月分増です。■ペット飼育可の物件でペットを飼育する際は、申込書にその旨(種類・数)を記載。敷金1か月分増(退去時償却)。建物管理規約等により制限があります。また管理規約や使用細則等の違反により賃貸借契約が解除となる場合があります。■建物全館禁煙(電子タバコ含む)です。但し、専有部分においては、退去時に天井壁クロスを張替え(借主全額負担)を前提に容認します。■短期違約(1年未満・フリーレントが適用)の契約の場合は1年9か月未満)違約金賃料等の1か月分。■解約予告2か月前。更新料、新賃料1か月分。更新事務手数料0.5か月分(税別)。■駐車場・駐輪場・バイク置場については建物管理会社への空き確認を要します。また、お申し込みは原則別途建物管理会社にお申し込み願います。■楽器使用相談物件可の物件の場合、建物管理規約等の制限があります。使用時間、音量について他の居住者様へのご配慮をお願いします。騒音苦情については、契約解除となる場合があります。■退去時にルームクリーニング、エアコンクリーニング等の費用負担があります。■インターネット回線については入居者様ご自身の責任で利用となります。ご希望の回線が建物に導入されていない場合もございます。■空き予定の場合は、先行契約となります。■空予定の物件の場合、室内写真の提供が出来ない場合があります。



賃貸マンション

都営大江戸線「練馬」駅 徒歩 6分

1K 26.17㎡

西武池袋線「練馬」駅 徒歩 6分
西武池袋線「桜台（東京）」駅 徒歩 4分

ペット可！インターネット無料！分譲賃貸マンション！



※図面と異なる場合は現況優先となります。

※初期費用のお支払いにクレジットカード決済をご利用可
※法人様契約の際の諸条件は別途お問い合わせください

イアース練馬の物件情報です！都営大江戸線「練馬」駅徒歩6分！ペット飼育可！インターネット無料！分譲賃貸マンション！

<設備その他>エレベーター、宅配BOX、分譲タイプ、メールボックス、敷地内ゴミ置き場、都市ガス、ガスコンロ設置済、2口コンロ、ガスキッチン、バス・トイレ別、浴室乾燥、温水洗浄便座、洗面所独立、エアコン、BS、CS、ネット使用料不要、TVインターホン、オートロック、当社管理物件、ガス給湯、フローリング、室内洗濯機置場、クローゼット、シューズボックス

■保証会社備考①学生プラン：初回保証料 10,000円～②留学生プラン（連帯保証人不要）初回保証料：毎月支払合計の100～120%（最低保証料 40,000円）月額保証料 毎月支払合計の2% 外国人サポートプラン利用料 10,800円/年（初年度より）■電気含むライフライン取次業者からご案内有※申込自由※非対象物件有■退去時、貸主指定業者による室内クリーニング費（49,500円税込）・エアコン内部洗浄（16,500円税込/台）は借主様負担

| | | |
|--------|---|---------|
| 物件名 | イアース練馬 | |
| 号室 | 1003 | |
| 所在地 | 東京都練馬区桜台4丁目2番5号 | |
| 賃料 | 101,000円 | |
| 管理費等 | 管理費 8,000円 | |
| 敷金/礼金 | 敷金： - | 礼金： 1ヶ月 |
| 損保 | 有り 火災保険料 24ヶ月 18,000円 ※保険料は目安です。ご意向確認の上ご提案いたします。 | |
| 契約期間 | 普通借家契約 2年 築年月 2019年3月 | |
| 更新 | 更新料 新賃料1.5ヶ月/ 更新事務手数料 11,000円 | |
| 現況 | 現空 | |
| 所在階 | 10階 | 向き 西 |
| 構造 | 鉄筋コンクリート造 地上階数 12階 | ペット 可 |
| フリーレント | 無 | |

■【一時金】文書事務手数料（税込）：11000円 鍵交換費用（税込）：33000円 ステージ安心サポート24（税込）：19800円 【月次費用】振替事務手数料（税込）：330円 【備考】※ペット飼育時敷金+1ヶ月（小型犬・猫いづれか1匹、退去時：消臭費・建具清掃費49,500円税込・借主様負担）※短期解約違約金有（1年未満1ヵ月）※火災保険料は目安です。■保証会社加入の事（エポス・ルームバンク）※保証料【初回】毎月支払合計額の50%【月額】毎月支払合計額の2%※保証会社利用しない場合敷金2ヶ月（法人様のみ相談可）

その他費用

新宿本店 新宿区新宿3-21-4新宿ニュータウンビル1階
TEL：03-6279-2032



みずや
水商売のお部屋



あずま通り店 新宿区歌舞伎町1-8-3良川ビル2階
TEL：03-6205-5732

FOR RENT

プレステージ新板橋 1101号室

賃料

103,000円

管理費

10,000円

敷金

1ヶ月

礼金

1ヶ月



| | | | | | |
|--------|---|-----|----|----|----|
| ペット | 可 | 事務所 | 不可 | 楽器 | 不可 |
| 入居諸条件 | 当社指定の保証会社・集金代行会社をご利用の上、毎月26日までに翌月分の賃料管理費等をお支払いいただきます。退去月の賃料管理費等は月額満額を一旦お支払いいただき、退去日以降の日割精算とさせていただきます。当社指定の入居手続きサポート会社有。 入居者負担 ※費用は仕様・設備内容等によって増額となる場合がございます。 【契約時】 保証会社初回保証料等50%～、初回登録手数料5,500円（税込） 鍵交換代29,700円（税込） 【月額】 家財保険料相当額：毎月600円、緊急サポート24：毎月1,650円（税込） 【更新時】 更新料 新賃料の1ヶ月分、更新登録手数料5,500円（税込） 【退去時】 ルームクリーニング費用 40,000円（税別） 【解約予告期間】 1ヶ月 | | | | |
| 提携保証会社 | ジェイリース：（個人）賃料等50%/毎月1千円 （学生）15,000円/毎月1千円（法人）賃料等50%～/毎月1千円～ GTN：（外国籍）賃料等70%/毎月1千円 | | | | |

| | | | |
|---------|--|---------|-------|
| 所在地 | 東京都板橋区板橋1-44-3 | | |
| 交通 | 都営三田線「新板橋」駅徒歩3分 JR埼京線「板橋」駅徒歩6分 東武東上線「下板橋」駅徒歩6分 | | |
| 構造・規模 | 鉄筋コンクリート造 地上11階 | | |
| 専有面積 | 25.93㎡ | バルコニー面積 | 3.53㎡ |
| 竣工年 | 2008年2月 | 総戸数 | 29戸 |
| リノベーション | | 間取り | 1K |

POINT ペット飼育可能（敷金2ヶ月）

浴室乾燥機、独立洗面台付きで設備充実!!

オートロック、宅配ボックス付きで安心♪



※図面が現況と異なる場合は現況優先とします

| | | | |
|---------|---|-------|------|
| 現況 | 空室 | 入居予定日 | 7月中旬 |
| 管理会社 | 株式会社レーベンコミュニティ | | |
| 設備 | オートロック、宅配ロッカー、エレベーター、BS、CS、CATV、2口ガスコンロ、温水洗浄便座、バス・トイレ別、専用バス、シャワー、浴室乾燥機、独立洗面台、ガス給湯、室内洗濯機置場、エアコン、照明、分譲タイプ | | |
| インターネット | 有 | | |
| 駐輪場 | 有 無料 | バイク置場 | 無 |

新宿本店

新宿区新宿3-21-4新宿ニュータワービル1階
TEL：03-6279-2032



みずぺや
水商売のお部屋



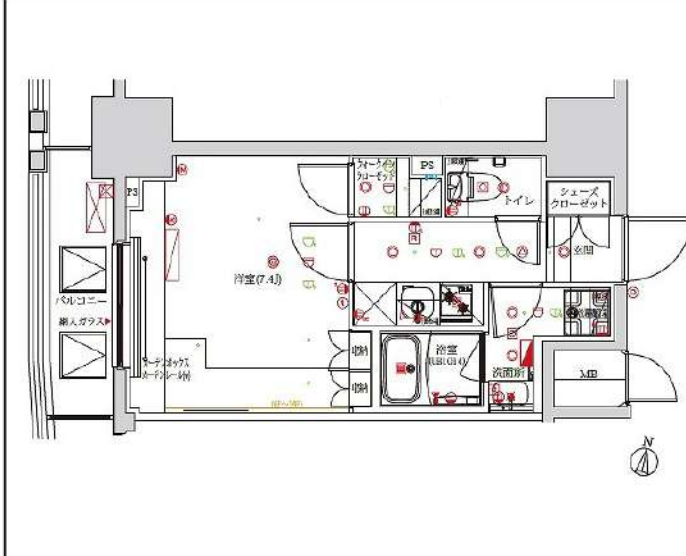
あずま通り店

新宿区歌舞伎町1-8-3良川ビル2階
TEL：03-6205-5732

外観



間取り



フェルクルールプレスト池袋WEST

1203

| | | | |
|---|---|--|-------------|
| 賃料 | 109,000円 | | |
| 管理・共益費 | 管理費 20,000円 | 共益費 0円 | |
| 間取り | 1K | 物件種別 | マンション |
| 敷金 | - | 礼金 | 1.0ヶ月 |
| 交通 | 東京メトロ有楽町線・副都心線「要町」駅 徒歩6分 JR山手線・埼京線・東京メトロ丸の内線「池袋」駅 徒歩10分 | | |
| 物件所在地 | 東京都板橋区南町14-4 | | |
| 構造 | 鉄筋コンクリート造 | 地上14階建 | 12階部分 |
| 専有面積 | 25.61㎡ | 向き | 西 |
| 築年月 | 2019年 8月 | 入居時期 | 2026年9月下旬 |
| 契約期間 | 2年間（更新可） | 原状回復 | 退去時精算 |
| 更新料 | 新賃料1ヶ月分 | 更新事務手数料 | 新賃料0.5ヶ月分+税 |
| 鍵交換代 | 30,800円 | 損害保険 | 2年 20,000円 |
| その他費用 | 安心入居サポート:18700円 引越虫駆除サービス:17600円 | | |
| 駐車場・駐輪場・バイク置場等の建物設備については下記建物管理会社へお問い合わせ下さい。 | | | |
| 建物管理会社 | 日神管財株式会社 | 03-5360-2081 | |
| 保証会社 | 必須 (あんしん保証等) | 初回保証料:50~60% (外国籍:70%) ※月額保証料あり ※詳細は申込時に保証会社プランを確認 | |
| セールスポイント | ペット可 (成長時の体長50cm体重10kg以内の犬及び猫1匹まで) | | |
| 設備 | BS CS オートロック モニター付オートロック 防犯カメラ ディンプルキー ダブルロック 管理人室 エレベーター 宅配BOX 人感センサー フローリング 風除室 クローゼット シューズボックス ガス2ロコンロ パストイレ別 温水洗浄便座 ガス給湯 室内洗濯機置場 洗面化粧台 独立洗面所 浴室換気乾燥機 24h換気有システムキッチン 敷地内ゴミ置き場 メールボックス エアコン | | |
| 備考 | ※インターネット使用料無料 | | |

エントランス



室内



キッチン



バスルーム



※図面と現況が異なる場合は、現況が優先となります。■申込の際はITANDIBBにてお願いします。■お部屋は原則として「クリーニング中」以外現状渡しです。■保証会社必須(ヘルプサポート・ジャックス・セゾンカードなど複数取扱有)。初回保証料は、賃料等の合計金額の50%~60%。年間更新料や月額保証料あり。但し、大手法人契約の場合で保証会社利用しない場合は敷金1か月分増です。■ペット飼育可の物件でペットを飼育する際は、申込書にその旨(種類・数)を記載。敷金1か月分増(退去時償却)。建物管理規約等により制限があります。また管理規約や使用細則等の違反により賃貸借契約が解除となる場合があります。■建物全館禁煙(電子タバコ含む)です。但し、専有部分においては、退去時に天井壁クロスを張替え(借主全額負担)を前提に容認します。■短期違約(1年未満・フリーレントが適用の場合は1年9か月未満)違約金賃料等の1か月分。■解約予告2か月前。更新料、新賃料1か月分。更新事務手数料0.5か月分(税別)。■駐輪場・駐輪場・バイク置場については建物管理会社への空き確認を要します。また、お申し込みは原則別途建物管理会社にお申込み願います。■楽器使用相談物件可の物件の場合、建物管理規約等の制限があります。使用時間、音量について他の居住者様へのご配慮をお願いします。騒音苦情については、契約解除となる場合があります。■退去時にルームクリーニング、エアコンクリーニング等の費用負担があります。■インターネット回線については入居者様ご自身の責任で利用となります。ご希望の回線が建物に導入されていない場合もございます。■空き予定の場合は、先行契約となります。■空予定の物件の場合、室内写真の提供が出来ない場合があります。

