

マーレ上北沢

204号室

京王線

八幡山駅徒歩5分

外観等

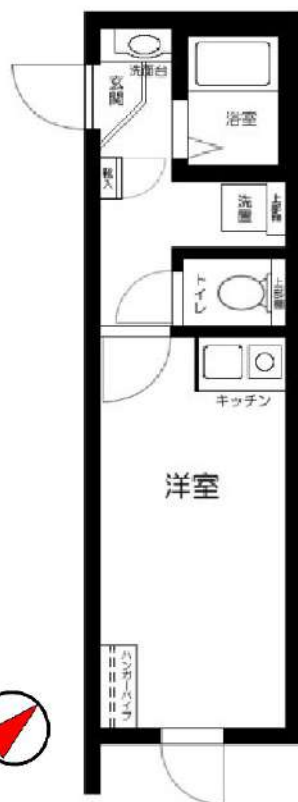


周辺環境



インターネット無料
※指定会社利用の場合に限ります。

☆角部屋☆



※㎡数はPS・MB面積を含む場合があります。

※図面と現況が異なる場合は現況を優先いたします。

賃料	75,000	円
共益費	5,000	円
敷金	1ヶ月	礼金
現況	7月16日退去予定	1ヶ月

物件概要

所在地	東京都世田谷区上北沢5丁目32-21		
構造	木造地上3階建		
種別	賃貸アパート		
築年数	2024年9月	総戸数	12戸
間取り	1R	広さ	16.68㎡

必要書類・その他注意事項

身分証明書・収入証明
(※保険証は提出時記号・保険証番号をふせてください)
家賃口座引落(手数料は契約者負担となります)
入居者サポート料 2年間 22,000円
住宅総合保険 2年間 20,000円
解約時敷金償却 1ヶ月
鍵交換代 26400円
通常損耗は貸主負担です
保証会社利用必須
近隣トラブル解決支援サービス付保証プランあり
契約期間: 2年
更新料: 新賃料の1ヶ月分

禁煙ルーム

①法人申込 条件変更不可!

- ・図面記載の金額は必須
- ・請求から5営業日迄の振込
- ・入金ベースでの鍵渡し不可

建物管理会社

※お問い合わせください

部屋設備

- ◆バス・トイレ別
- ◆モニター付オートロック
- ◆宅配BOX
- ◆エアコン1基(設備:洋室)
- ◆室内洗濯
- ◆ハンガーパイプ
- ◆1口IHコンロ
- ◆独立洗面台
- ◆浴室換気乾燥機
- ◆温水洗浄便座
- ◆ミニ冷蔵庫
- ◆室内物干し

※起算日決定は内装工事の
目処が立ってからとなります

新宿本店 新宿区新宿3-21-4新宿ニューワールド1階
TEL: 03-6279-2032



みずべや
水商売のお部屋



あずま通り店 新宿区歌舞伎町1-8-3良川ビル2階
TEL: 03-6205-5732

RENECAT導入済物件★消臭抗菌効果が半永久持続
★家具・家電付賃貸へ変更可★すぐお住まいになれます

Access

東京メトロ丸ノ内線
「方南町」駅徒歩 9分



東京メトロ丸ノ内線
「東高円寺」駅徒歩 17分

0202 号室 専有面積 11.18㎡

間取 1R+ロフト

賃料 **75,000** 円/月

共益費 4,000 円/月

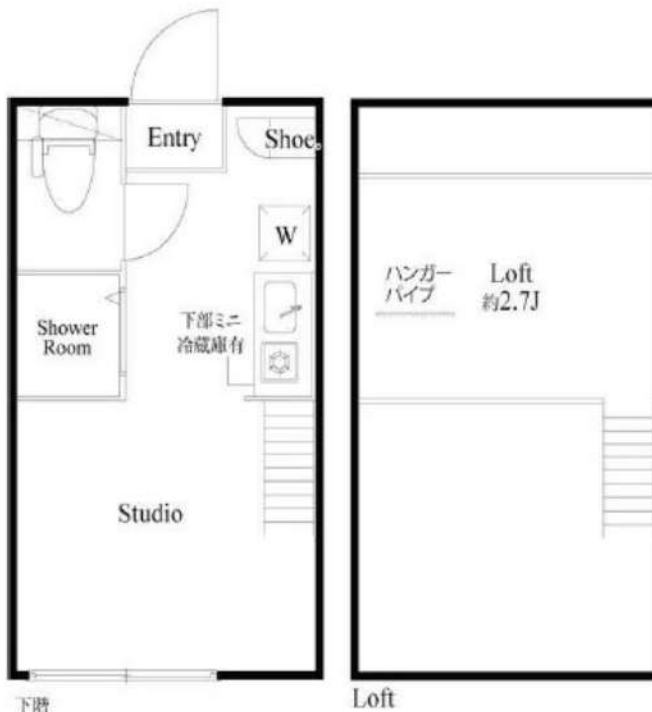
物件概要

所在地／ 東京都杉並区堀ノ内2丁目16-8
構造・規模／ 木造 2階建
総戸数／ 10 戸
築年月／ 2016年05月08日
入居日／ 2026年07月02日

契約条件

敷金0ヶ月・礼金0ヶ月

SC保証システム利用料:家賃総額55%(最低金額5.5万円)
保証人付プラン:家賃総額の30%(最低金額3万円)
24Hサポート料22,000円/1年・鍵交換代22,000円
室内抗菌処理代17,600円事務手数料11,000円
当社指定賃貸火災保険(シノケン少短)加入の事(別途費用)
※資料口座引落し(決済サービス料別途有)
普通賃貸借1年契約(更新型)※
※1、2回目の更新時5%の賃料改定あり。更新料は1回のみ。
2回目以降の更新料は無い為、安心して永くお住まいいただけます
※LPガス(要担保金)/共益費変動不可



下階

Loft

24時間安心サポート

設備のトラブルに24時間365日の受付体制

医療健康サービス24

看護師が24時間365日相談可※通院条件有

※図面と現況が異なる場合、現況優先とさせていただきます。
※退去時清掃費用、更新時更新費用等がございます。
※壁紙の色は変更する場合がございます。

- スタイリッシュな外観
- カラーTVMモニターインターホン
- ↑便利なハンズフリータイプ↑
- 防犯性に優れたディンプルキー
- 防犯力のある鍵デッド・ドアガード採用
- 遮音性に優れた床フローリング仕様
- 室内を快適に保つエアコン標準装備(1基)
- オリジナルミニキッチン(吊棚・下収納有)
- キッチン1口ガスコンロ(温度センサー付)
- 一人暮らしに便利なミニ冷蔵庫付き

- ★ネット使い放題(ギガプライズ)
- ↑速度等詳細はTel.0120-901-197
- ★室内空間を分けられるロフト高約1.4m
- 生活をすぐスタートできる室内リモコン照明
- 雨天・外出時に便利で嬉しい！室内物干し
- 収納力のあるツール型シューズBOX
- シャワールームとトイレを独立
- 清潔な暖房便座付き温水シャワートイレ
- あると便利！敷地内ゴミ置場
- 2人入居・外国籍可・海外審査も可能



イメージ動画
(注)IoT非対応

新宿本店 新宿区新宿3-21-4新宿ニューターワビル1階
TEL: 03-6279-2032



みずいばや
水商売のお部屋



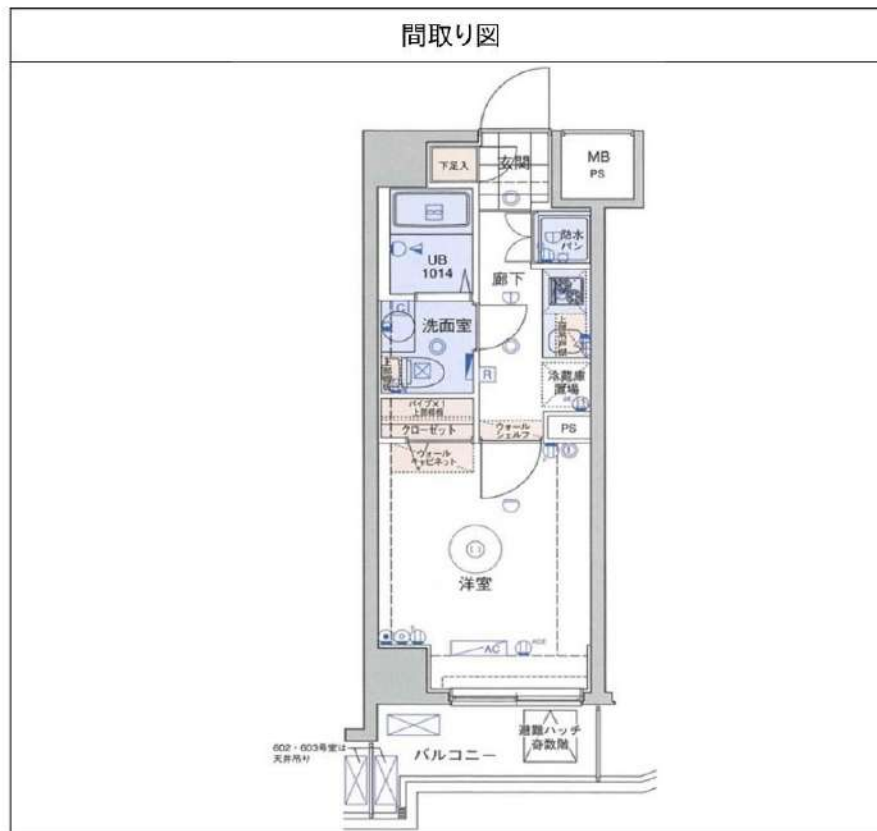
あずま通り店 新宿区歌舞伎町1-8-3良川ビル2階
TEL: 03-6205-5732

ブライズ高井戸 602

物件種別	間取り	賃料	管理費等
マンション	1K	84,500円	16,000円

高級分譲賃貸レジデンス

高級分譲賃貸レジデンス



敷金/保証金	0円	礼金/権利金	84,500円
敷引/償却金	0円	更新料	1.5ヶ月(新賃料)
更新事務手数料			
その他費用			
物件所在地	東京都杉並区上高井戸1丁目25-15		
交通	京王線 八幡山駅 徒歩8分 京王線の頭線 高井戸駅 徒歩14分 京王線 芦花公園駅 徒歩10分		
間取り詳細			
構造	鉄筋コンクリート 6階 / 7階建		
面積	21.65㎡	向き	東
築年月	2009年10月	契約期間	普通借家契約 2年
退去日		入居時期	2026年6月28日
駐車場	駐輪場		
設備	トイレ有, ガスコンロ, クローゼット, 洗面化粧台, フローリング, CS, BS, 室内洗濯機置場, ユニットバス, ガス給湯, シャワー, システムキッチン, 押入, バス有, ガスキッチン, 浴室乾燥, シューズボックス, バス・トイレ別, TVインターホン, CATV, 2口コンロ, モニタ付オートロック, エアコン, デザイナーズ, 宅配BOX, 外壁タイル張り, エレベーター		
入居諸条件	二人入居可		
損害保険	要 23,000円(2年)		
保証会社	可 保証会社必須/～50%		
備考	■入居中サポート/21450円 ■抗菌代/17600円 ■事務手数料/11000円 ■保証会社必須/～50% ■保険/23000円 ■鍵費用/22000円 ■契約期間(2年普借)※違約金有☆AZPの賃料+1万円でスーパーゼロプラン適用★0		

※図面と異なる場合は現況を優先となります。

新宿本店 新宿区新宿3-21-4新宿ニュータウンワビル1階
TEL: 03-6279-2032



みずべや
水商売のお部屋



あずま通り店 新宿区歌舞伎町1-8-3良川ビル2階
TEL: 03-6205-5732

ルール明大前 605

物件種別	間取り	賃料	管理費等
マンション	1K	92,000円	8,000円

敷金/保証金	0円	礼金/権利金	92,000円
敷引/償却金		更新料	1ヶ月(新賃料)
更新事務手数料			
その他費用	[一時金]TFDclub: 20,000円, 鍵交換費用: 27,500円, ルームクリーニング費用(退去時): 55,000円		
物件所在地	東京都杉並区和泉2丁目7-9		
交通	京王井の頭線 明大前駅 徒歩4分 京王線 明大前駅 徒歩4分 京王線 代田橋駅 徒歩9分		
間取り詳細	6階: 洋室 6.20畳, K 2.00畳		
構造	鉄筋コンクリート 6階 / 6階建		
面積	20.23㎡	向き	西
築年月	2010年3月中旬	契約期間	普通借家契約 2年
退去日	2026年7月2日	入居時期	2026年7月下旬
駐車場	駐輪場		
設備	24時間換気システム, 2口コンロ, BS, CS, TVインターホン, エアコン, ガスコンロ設置済, ガス給湯, クローゼット, システムキッチン, シャワー, ダウンライト, トイレ有, バス・トイレ別, バス有, フローリング, ユニットバス, 温水洗浄便座, 室内洗濯機置場, 照明付き, 人感照明センサー, 全室照明付き, 浴室乾燥, 浴室暖房, 24時間ゴミ出し可, エレベーター, 宅配BOX, 敷地内ゴミ置き場		
入居諸条件			
損害保険	要 全管協少額短期保険株式会社 18,000円 (2年)		
保証会社	必須 初回保証料30%(家賃+管理費) 年間保証料10,000円 ※学生初回保証料9,000円(学生契約可能)		
備考	タイル貼分譲賃貸 浴室換気乾燥機 TVモニター付インターホン バス・トイレ別 2口ガスシステムキッチン 宅配BOX		

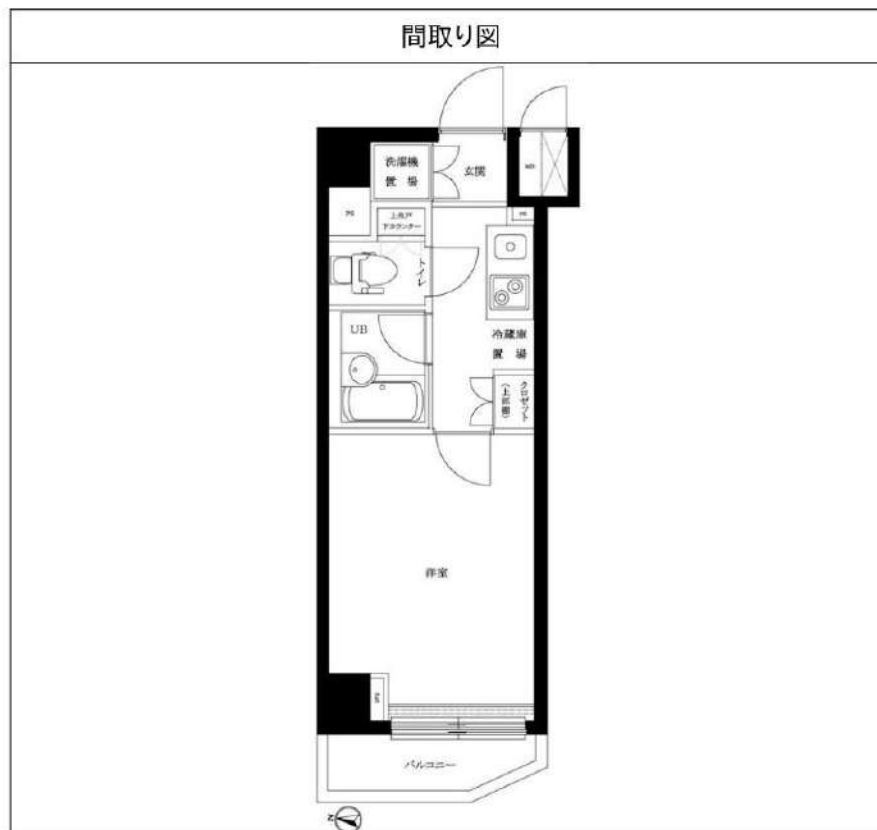
2F以上,オートロック,ダブルディンプルキー,ダブルロック,ディンプルキー,モニタ付オートロック,当社管理物件,外壁タイル張り,分譲タイプ,防犯カメラ

外観



その他





※図面と異なる場合は現況を優先となります。

新宿本店 新宿区新宿3-21-4新宿ニューターワビル1階
TEL: 03-6279-2032



みずべや
水商売のお部屋



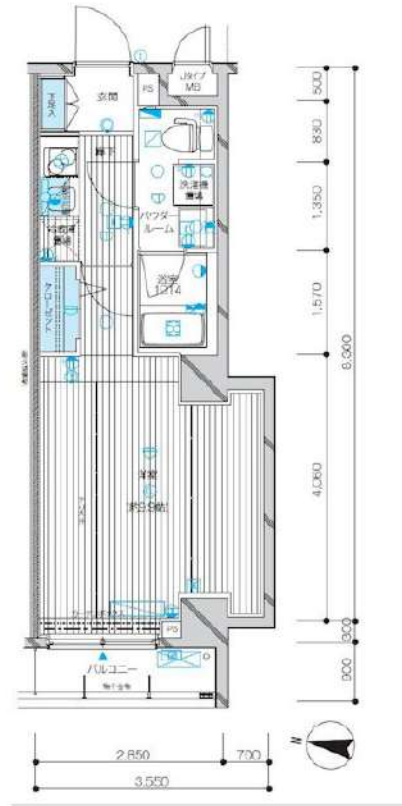
あずま通り店 新宿区歌舞伎町1-8-3良川ビル2階
TEL: 03-6205-5732

防犯カメラ,外壁タイル張り,分譲タイプ,2F以上,オートロック,モニタ付オートロック,ダブルロック,ディンプルキー,ダブルディンプルキー,24時間緊急通報システム,セキュリティ有り,角住戸

【外観】



【間取り図】



※図面と現状が異なる場合は現状優先となります。

賃料	95,000円		
管理費等	15,000円	間取り	1K
敷金	無	礼金	1ヶ月
敷引 償却金	-	保証金	-
建物名	メインステージ千歳船橋		
物件種別	マンション	号室	0206号室
建物所在地	東京都世田谷区船橋7丁目17-2		
交通	小田急線 千歳船橋 徒歩17分		
間取詳細	洋室(9.9畳)		
構造・規模	鉄筋コンクリート8階建2階		
専有面積	27.31㎡	向き	西
築年月	2011年2月2日	契約期間	2年
入居時期	即時	更新料	1.5ヶ月
損害保険	有 16,000円 24ヶ月		
駐車場	駐輪場,バイク置き場		
設備	エレベーター,24時間ゴミ出し可,風除室,敷地内ゴミ置き場,宅配BOX,システムキッチン,2口コンロ		
その他費用	[一時金] ハウスクリーニング費用(退去時請求):49,500円 退去時鍵交換費用(契約時請求):29,700円 AMLクラブサポート費用(契約時請求):16,500円 [備考] ①短期解約違約金有(1年未満=1ヶ月,半年未満=2ヶ月) ②エアコンクリーニング費用(1台あたり16,500円税込込み・退去時請求)		
入居諸条件	ペット可 事務所不可 楽器等の使用不可 二人相談		
保証会社	必須 家賃総額より50%~		
備考	ペット可(敷1) 引越業者当社指定 保証会社必須 退去時要清掃代 解約予告50日前 電力会社指定有		

情報更新日 2026年6月18日

No.05470206

新宿本店 新宿区新宿3-21-4新宿ニューターワビル1階
TEL: 03-6279-2032



みずばや
水商売のお部屋



あずま通り店 新宿区歌舞伎町1-8-3良川ビル2階
TEL: 03-6205-5732

RENECAT導入済物件★消臭抗菌効果が半永久持続
都心にほど近く利便性も高く、緑多き優良住環境！

Access

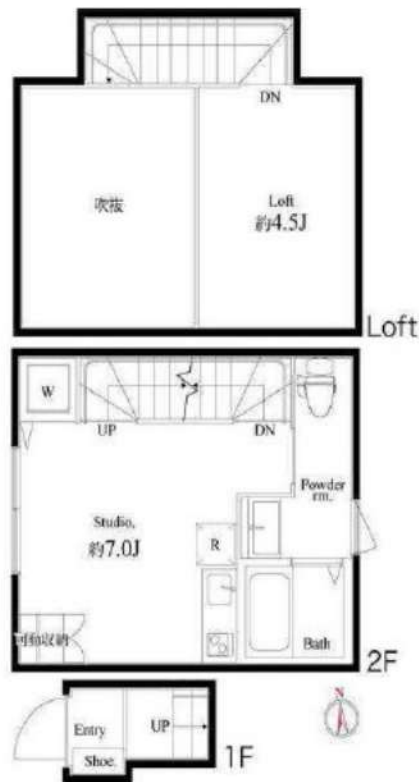
小田急小田原線
「梅ヶ丘」駅徒歩 9分

小田急小田原線
「豪徳寺」駅徒歩 12分



- カラーTVモニター付オートロック
- 便利なハンズフリーインターフォン
- 安心のダブルロック
- 床フローリング仕様
- 快適なエアコン完備
- オリジナルシステムキッチン
- 安全性の高いIH2口コンロ
- バスルームとトイレ独立型
- 24時間常時定風量換気システム
- 雨天や冬は必須浴室換気乾燥暖房機

- ★インターネット使い放題
- ↑速度等詳細はTel.0120-997-802
- ★高さ約140cm便利なロフト付
- パウダールーム独立洗面台
- 清潔な温水シャワートイレ
- 室内洗濯機置場有り
- 24時間利用可能宅配ボックス
- ペット可(小型1匹)敷金1ヶ月追加
- 駐輪場初回登録料5,500円(先着5台)
- 退去時清掃費用、更新時更新費用等有り



0202 号室 専有面積 22.62㎡

間取 1R+ロフト

賃料 **100,000** 円/月

共益費 10,000 円/月

物件概要

所在地 / 東京都世田谷区梅丘3丁目12-6
構造・規模 / 木造 2階建
総戸数 / 14 戸
築年月 / 2017年11月19日
入居日 / 2026年09月01日

契約条件

保証金2ヶ月 (契約時償却)

CH保証システム利用料:家賃総額55%(最低金額5.5万円)
保証金契約時償却
24Hサポート料22,000円/2年・鍵交換代22,000円
室内抗菌処理代17,600円事務手数料11,000円
★貸主指定賃貸入居者総合保険加入の事(別途費用)
↑保険会社より別途お客様にご連絡が入ります
※賃料口座引落し(決済サービス料:月額550円)
※生活有効面積32.76㎡
普通賃貸借2年契約
※インターネットは利用開始前に手続きが必須
↑ルーター取り付けが必要となります。

24時間安心サポート

設備のトラブルに24時間365日の受付体制

医療健康サービス24

看護師が24時間365日相談可※適応条件有

※図面と現況が異なる場合、現況優先とさせていただきます。
※退去時清掃費用、更新時更新費用等がございます。
※壁紙の色は変更する場合がございます。

新宿本店 新宿区新宿3-21-4新宿ニューターワビル1階
TEL: 03-6279-2032



みつばち
水商売のお部屋



あずま通り店 新宿区歌舞伎町1-8-3良川ビル2階
TEL: 03-6205-5732

京王線「代田橋」駅 徒歩6分 京王井の頭線「新代田」駅 徒歩6分
京王井の頭線「下北沢」駅 徒歩13分

FR :

クレヴィスタ代田橋 703

東京都世田谷区羽根木1丁目10-16

構造 鉄筋コンクリート8階建

面積 26.40㎡

竣工 2020年7月

間取り 1K



退去予定日：
方角：東



セールスポイント

見た目もキレイで機能的なお部屋。これからペットを飼いたい方にもご紹介したい、ペット飼育可の物件です。オートロック仕様で防犯性も高く、安心のできる物件です。空き家の物件です。世田谷区エリアや京王線代田橋付近で、お気に入りのお部屋を探しませんか。快適な暮らしが送れるように、素敵なお部屋をご紹介します。

スマートホーム

スマホアプリ「Space Core」で利用可。お部屋により設置されている機器が異なる場合や、非設置の物件もございますので現地をご確認ください。【機能】①スマートロック②温湿度センサー③室内防犯カメラ④赤外線家電操作機能⑤管理会社とのチャット機能など

※図面と現況が異なる場合は現況優先になります。



▼賃貸借条件

賃料	110,500円
共益費	15,000円
契約期間	2年
更新料	新賃料の1ヶ月
▼その他条件	
ペット	相談
法人	可
外国籍	社会人/大学生 敷金+1 上記以外 敷金+3 償却1

【確認事項】

- ・レジデンシャルサポート (賠償責任・火災保険、24時間駆付)
- ・法人(保証会社不可): 敷金+2ヶ月/礼金+2ヶ月
- ・水・風可: 敷金+1ヶ月
- ・2人入居: 敷金+1ヶ月
- ・ペット: 小型犬+1ヶ月/猫+1.5ヶ月(償却)
- ・不動産業者入居不可(連保も不可)
- ・民泊転貸禁止・先行申込可・先行契約不可

▼初期費用

敷金	0ヶ月
礼金	0.5ヶ月
保証:イオースカート	緊急連絡先40%
保証:ルームバンク 口振手数料¥330	緊急連絡先40%
保証:GTN	GTN 外国籍の方エポスグローバルプラン 総額家賃の100% +月次費用 総額家賃の2%
その他月額費用 (詳細左記記載)	レジデンシャルサポート料 800円
室内清掃費用	55,000円
鍵交換代	44,000円
その他初期費用	書類作成代: 11,000円
入居時期	即時

新宿本店 新宿区新宿3-21-4新宿ニューパークビル1階
TEL: 03-6279-2032



みずびや
水商売のお部屋



あずま通り店 新宿区歌舞伎町1-8-3良川ビル2階
TEL: 03-6205-5732

フェニックス高円寺南 209

物件種別	間取り	賃料	管理費等
マンション	1DK	112,000円	10,000円

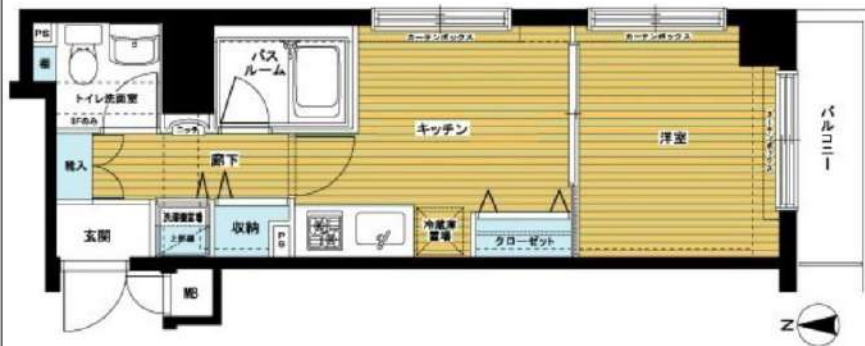
敷金/保証金	112,000円	礼金/権利金	112,000円
敷引/償却金		更新料	1ヶ月(新賃料)
更新事務手数料			
その他費用	<small>[-一時金] 鍵交換費用(税込): 27,500円 [月次費用] 家財保険+付帯サービス(税込): 1,735円 [備考] ■契約時: 当月分+翌月分の賃料・管理費をお支払い頂きます ■解約時: ルームクリーニング費用及び借主負担分の原状回復費用をお支払い頂きます</small>		
物件所在地	東京都杉並区高円寺南2丁目2-3		
交通	東京メトロ丸ノ内線 東高円寺駅 徒歩5分 東京メトロ丸ノ内線 新高円寺駅 徒歩6分 中央線 高円寺駅 徒歩13分		
間取り詳細	2階: DK 5.50畳, 洋室 5.10畳		
構造	鉄筋コンクリート 2階 / 7階建		
面積	29.30㎡	向き	南
築年月	2002年10月10日	契約期間	普通借家契約 2年
退去日	2026年6月30日	入居時期	2026年7月下旬
駐車場	要問合せ 駐輪場 バイク置き場		
設備	2口ガス(グリル付) 独立洗面台 浴室乾燥機 追焚 フローリング 室内洗濯機置場 角部屋 二面採光		
入居諸条件	ペット不可, 二人入居可		
損害保険			
保証会社	必須 トーシンライフ、オリコフォレントインシュア、全保連/保証料: 初回=賃料等×50%、月額=賃料等×1%		
備考	■住居専用 ■民泊利用不可 ■自転車: 月額1,000円 バイク: 月額2,000円(契約時2年間一括払い※台数要確認) ■部屋タイプ: H ◆内見予約は『スマート内覧』◆◆外国籍相談可(申込条件: 在留カード必須、日本語読み書き出来る方、連帯保証人必須: 日本人又は永住者) ※内装は入居までに変更となる場合がございます		

外観



その他

間取り図



※図面と異なる場合は現況を優先となります。

新宿本店

新宿区新宿3-21-4新宿ニュータワービル1階
TEL: 03-6279-2032



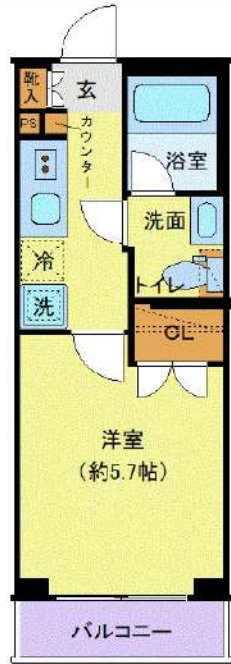
みずべや
水商売のお部屋



あずま通り店

新宿区歌舞伎町1-8-3良川ビル2階
TEL: 03-6205-5732

間取り図



基本情報

住所	東京都杉並区和田 1丁目 36-22	号室	303		
交通	1	丸ノ内方南支線中野富士見町駅 徒歩7分	間取り	1K	
	2	丸ノ内線東高円寺駅 徒歩13分	広さ	壁芯20.31㎡	
	3	丸ノ内線新中野駅 徒歩14分	方角	北西	
築年月	2023年10月	構造	RC・3階建	現況	期日指定 2026年12月中旬

賃料等

敷金	0ヶ月	礼金	1ヶ月
賃料	115,000円	再契約料	新賃料の1ヶ月
共益費	11,000円		

■鍵交換代33,000円 ■退去時クリーンコート代55,000円 ■事務手数料22,000円 ■退去時精算手数料5,500円 (最終請求時) ■リクラブ2,200円/月 ■SBI少額短期保険800円/月 ■指定賃貸保証加入 (総賃料100%) ■賃料等引き落とし料330円/月 ■家具家電撤去費用27,500円 (家具家電無し契約を希望の場合) ■短期解約違約金: 賃料1ヶ月分 (1年未満) ■モバイルwifi (50GB)付 ■民泊・簡易宿泊による利用及びそれに伴う広告等は一切禁止 ■法人契約の場合、普通借相談可 ■法人で保証会社加入無しの場合、敷金1か月 ■ペット可 (小型犬または猫1匹) ■ペット飼育時敷金1ヶ月追加 (退去時全額償却) ■海外審査相談可 ■全物件先行契約になります。 ■事務所・SOHO利用禁止 ■外国籍の方: GTN加入要 (海外審査OK) 初回保証料: 賃料総額100% 月次手数料2,330円 (税込) ■エクセレントシリーズ

設備

エレベーター / 宅配ボックス / フローリング / 家具・家電付 / エアコン / 人感照明センサー / ネット使用料不要 / TVインターホン / 分譲賃貸 / システムキッチン / 給湯 / バストイレ別 / 脱衣所 / 浴室乾燥機 / 温水洗浄便座 / 洗面所独立 / 暖房便座 / クロゼット / オートロック / 最上階 / 敷金不要 / 外国人可 / キャンペーン特集

建物内観



外観画像



SET UP賃貸 (家具・家電付き) 対応

[家具・家電付き基本内容] 条件をご確認下さい。
 ●TV ●冷蔵庫 ●レンジ
 ●ペット ●デスク ●チェア
 ●カーテン ●その他備品
 ※物件により異なる場合がございます。
 詳しくはお問合せ下さい。



新宿本店 新宿区新宿3-21-4新宿ニュータワービル1階
 TEL: 03-6279-2032



みずべや
 水商売のお部屋



あずま通り店 新宿区歌舞伎町1-8-3良川ビル2階
 TEL: 03-6205-5732

小田急小田原線「祖師ヶ谷大蔵」駅 徒歩3分 小田急小田原線「成城学園前」駅 徒歩11分
小田急小田原線「千歳船橋」駅 徒歩22分

FR :

クレヴィスタ祖師ヶ谷大蔵 507

東京都世田谷区砧8丁目11-15

構造 鉄筋コンクリート5階建

面積 25.46㎡

竣工 2021年5月

間取り 1K

退去予定日：2026/06/22
方角：北西



セールスポイント

クレヴィスタ祖師ヶ谷大蔵の詳しい情報。暮らしに役立素敵なキッチンで楽しくお料理。モニターから顔が見えるTVインターホン付きです。この物件はバルコニー付きで、用途に合わせて利用できます。世田谷区や小田急小田原線祖師ヶ谷大蔵付近で気になるお部屋を見つけたら、当社へお気軽にお問い合わせください。素敵なお部屋探しを全力でお手伝いいたします。

スマートホーム

スマホアプリ「Space Core」で利用可。お部屋により設置されている機器が異なる場合や、非設置の物件もございますので現地をご確認ください。【機能】①スマートロック②スマートシーリングライト③赤外線家電操作機能④管理会社とのチャット機能など

※図面と現況が異なる場合は現況優先になります。



▼賃貸借条件

賃料	115,000円
共益費	15,000円
契約期間	2年
更新料	新賃料の1ヶ月
▼その他条件	
ペット	不可
法人	可
外国籍	社会人/大学生 敷金+1 上記以外 敷金+3 償却1

【確認事項】

- ・レジデンシャルサポート (賠償責任・火災保険、24時間駆付)
- ・法人(保証会社不可):敷金+2ヶ月/礼金+2ヶ月
- ・水・風可:敷金+1ヶ月
- ・2人入居:敷金+1ヶ月
- ・不動産業者入居不可 (連保も不可)
- ・民泊転貸禁止・先行申込可・先行契約不可

▼初期費用

敷金	0ヶ月
礼金	1ヶ月
保証:イオースカート*	緊急連絡先40%
保証:ルームバンク 口振手数料¥330	緊急連絡先40%
保証:GTN	GTN 外国籍の方エポスグローバルプラン 総額家賃の100% +月次費用 総額家賃の2%
その他月額費用 (詳細左記記載)	レジデンシャルサポート料 800円
室内清掃費用	55,000円
鍵交換代	44,000円
その他初期費用	書類作成代: 11,000円
入居時期	予定2026年7月中旬

新宿本店 新宿区新宿3-21-4新宿ニュータウンビル1階
TEL: 03-6279-2032



みずべや
水商売のお部屋



あずま通り店 新宿区歌舞伎町1-8-3良川ビル2階
TEL: 03-6205-5732

間取り図



基本情報

住所	東京都世田谷区桜3丁目 5-3	号室	208
交通	1 東急世田谷線上町駅 徒歩12分	間取り	2K
	2 東急田園都市線桜新町駅 徒歩15分	広さ	壁芯25.44㎡
	3 小田急小田原線経堂駅 徒歩23分	方角	東
築年月	2026年1月	構造	RC・3階建
現況	期日指定 2026年12月下旬		

賃料等

敷金	0ヶ月	礼金	1ヶ月
賃料	157,000円	再契約料	新賃料の1ヶ月
共益費	11,000円		

■鍵交換代33,000円 ■退去時クリーンコート代55,000円 ■事務手数料22,000円 ■退去時精算手数料5,500円 (最終請求時) ■リクラブ2,200円/月 ■SBI少額短期保険800円/月 ■指定賃貸保証加入 (総賃料100%) ■賃料等引き落とし料330円/月 ■家具家電撤去費用49,500円 (家具家電無し契約を希望の場合) ■短期解約違約金: 賃料1ヶ月分 (1年未満) ■モバイルwifi (50GB)付 ■民泊・簡易宿泊による利用及びそれに伴う広告等は一切禁止 ■法人契約の場合、普通借相談可 ■法人で保証会社加入無しの場合、敷金1か月 ■ペット可 (小型犬または猫1匹) ■ペット飼育時敷金1ヶ月追加 (退去時全額償却) ■海外審査相談可 ■全物件先行契約になります。 ■事務所・SOHO利用禁止 ■外国籍の方: GTN加入要 (海外審査OK) 初回保証料: 賃料総額100% 月次手数料2,330円 (税込) ■プレミアムシリーズ

設備

エレベーター / 宅配ボックス / フローリング / 家具・家電付 / エアコン / 人感照明センサー / ネット使用料不要 / TVインターホン / 分譲賃貸 / システムキッチン / 給湯 / バストイレ別 / 脱衣所 / 浴室乾燥機 / 温水洗浄便座 / 洗面所独立 / 暖房便座 / クロゼット / オートロック / 敷金不要 / 外国人可 / キャンペーン特集

建物内観



外観画像



SET UP賃貸 (家具・家電付き) 対応

[家具・家電付き基本内容] 条件をご確認下さい。
 ●TV ●冷蔵庫 ●レンジ
 ●ペット ●デスク ●チェア
 ●カーテン ●その他備品
 ※物件により異なる場合がございます。
 詳しくはお問合せ下さい。

