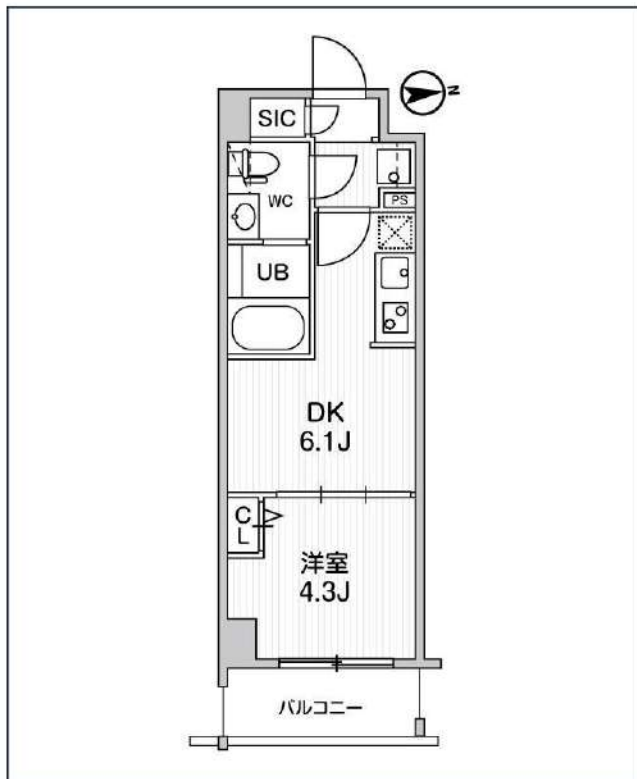


# ・ALTERNA墨田

京成押上線「八広」徒歩7分  
東武伊勢崎・大師線「鐘ヶ淵」徒歩10分



号室	賃料
107	105,000円

管理費	10,000円		
敷金	0円	礼金	0円
所在地	東京都墨田区墨田4丁目59-6		
構造・階建	RC 1階部分 / 地上5階、地下0階		
築年月	2023年9月	総戸数	43
間取り	1DK	専有面積	25.8㎡
契約期間	普通借家2年	開口向き	東
保険		連帯保証人	指定しない
保証会社			
その他費用	鍵交換費用24,200円 税込、Goodプレミアムα (24Hサポートのみ) 15,000円 税抜(入居時)、住宅総合保険(フレックス)22,000円 非課税(入居時)、Goodプレミアムα 登録料3,000円/税抜(入居時)		
入居時期	2026年8月中旬	退去予定日	—

インターネット 使用料無料	オートロック	宅配ボックス	専用ゴミ置き場	浴室乾燥機	ウォシュレット	エレベーター	礼金0	洗面所独立	洗濯機置き場室内	バス・トイレ別	コンロ2口
システムキッチン	エアコン	24H換気システム	下駄箱	防犯カメラ	光ファイバー	集合ポスト	フローリング	バルコニー	外観タイル張り		

※現況と図面に相違がある場合は、現況優先となります。

**新宿本店** 新宿区新宿3-21-4新宿ニューターワビル1階  
TEL: 03-6279-2032



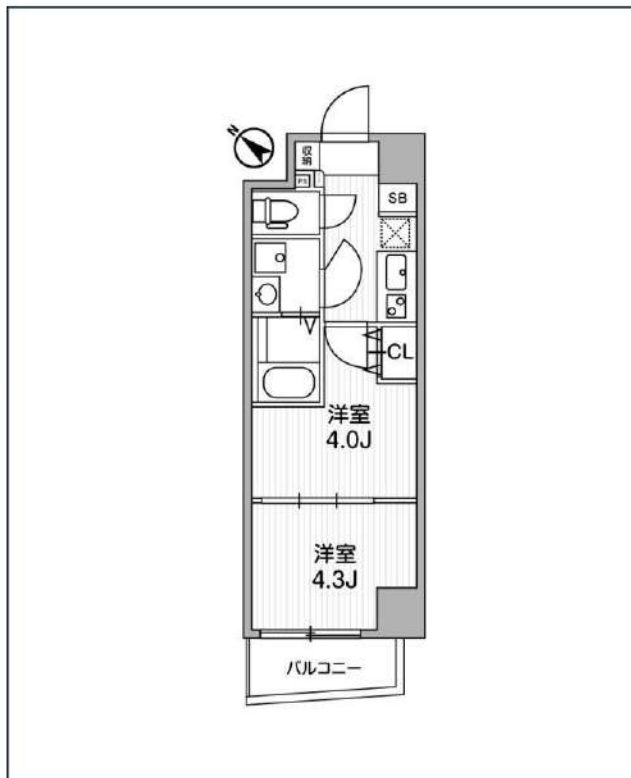
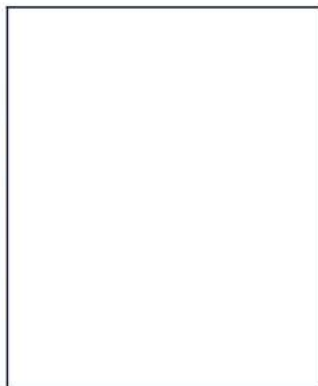
**みずいべや**  
水商売のお部屋



**あずま通り店** 新宿区歌舞伎町1-8-3良川ビル2階  
TEL: 03-6205-5732

# ルネサンスコート京成曳舟

東武亀戸線「小村井」徒歩8分  
京成押上線「京成曳舟」徒歩11分  
東武伊勢崎・大師線「曳舟」徒歩16分



号室	賃料
305	106,000円

管理費	15,000円		
敷金	0円	礼金	0円
所在地	東京都墨田区八広2丁目47-14		
構造・階建	RC 3階部分 / 地上9階、地下0階		
築年月	2025年2月	総戸数	36
間取り	2K	専有面積	25.75㎡
契約期間	普通借家2年	開口向き	南西
保険		連帯保証人	指定しない
保証会社			
その他費用	鍵交換費用24,200円 税込、Goodプレミアムα (24Hサポートのみ) 15,000円 税抜(入居時)、住宅総合保険(フレックス)22,000円 非課税(入居時)、Goodプレミアムα 登録料3,000円/税抜(入居時)		
入居時期	即入居可	退去予定日	—
備考	■キャンペーン■FR1ヶ月(家賃のみ)		



※現況と図面に相違がある場合は、現況優先となります。

**新宿本店** 新宿区新宿3-21-4新宿ニューターワビル1階  
TEL: 03-6279-2032



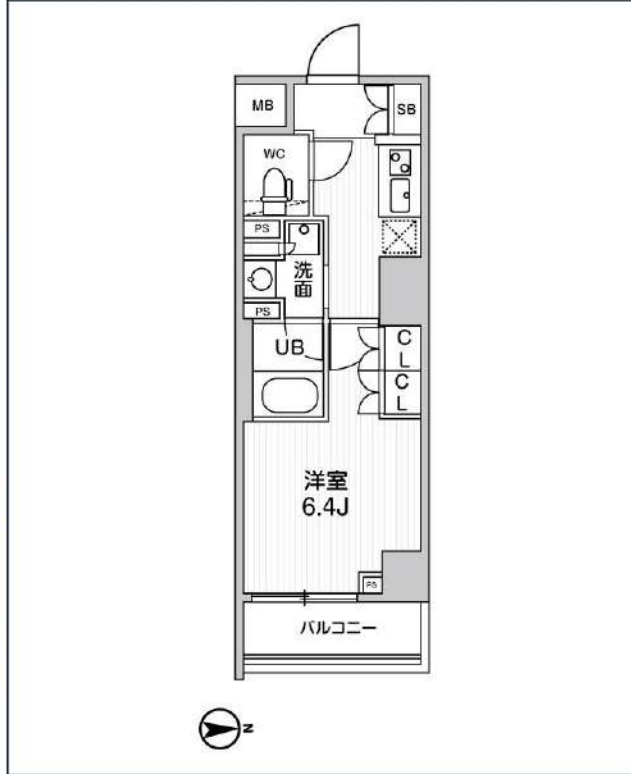
**みずいべや**  
水商売のお部屋



**あずま通り店** 新宿区歌舞伎町1-8-3良川ビル2階  
TEL: 03-6205-5732

# ジェノヴィア本所吾妻橋 II スカイガーデン

都営浅草線「本所吾妻橋」徒歩10分  
 東京メトロ半蔵門線「押上」徒歩14分  
 東京メトロ半蔵門線「錦糸町」徒歩15分



号室	賃料
709	113,000円

管理費	10,000円		
敷金	0円	礼金	0円
所在地	東京都墨田区本所4丁目9-1		
構造・階建	RC 7階部分 / 地上7階、地下0階		
築年月	2022年1月	総戸数	56
間取り	1K	専有面積	25.89㎡
契約期間	普通借家2年	開口向き	東
保険		連帯保証人	指定しない
保証会社			
その他費用	鍵交換費用24,200円 税込、Goodプレミアムα (24Hサポートのみ) 15,000円 税抜(入居時)、住宅総合保険(フレックス)22,000円 非課税(入居時)、Goodプレミアムα 登録料3,000円/税抜(入居時)		
入居時期	2026年8月下旬	退去予定日	—



洗濯機置場室内 バス・トイレ別 コンロ2口 システムキッチン エアコン 24H換気システム 下駄箱 防犯カメラ 集合ポスト フローリング ペランダ/バルコニー

※現況と図面に相違がある場合は、現況優先となります。

**新宿本店** 新宿区新宿3-21-4新宿ニュータワービル1階  
 TEL: 03-6279-2032



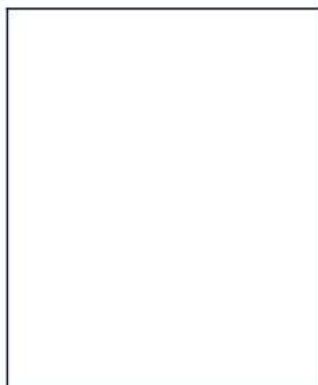
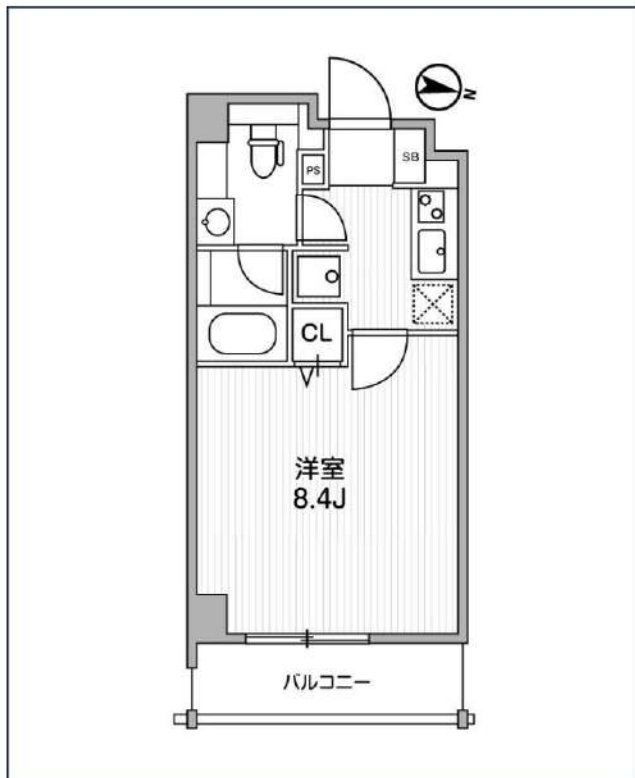
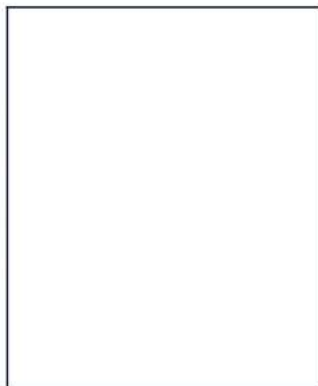
**みずべや**  
 水商売のお部屋



**あずま通り店** 新宿区歌舞伎町1-8-3良川ビル2階  
 TEL: 03-6205-5732

# LUNIQ錦糸町

都営新宿線「菊川」徒歩8分  
JR中央・総武線「錦糸町」徒歩12分  
東京メトロ半蔵門線「住吉」徒歩12分



号室	賃料
503	123,000円

管理費	12,000円		
敷金	0円	礼金	0円
所在地	東京都墨田区立川4丁目16-7		
構造・階建	RC 5階部分 / 地上7階、地下0階		
築年月	2021年11月	総戸数	34
間取り	1K	専有面積	25.49㎡
契約期間	普通借家2年	開口向き	東
保険		連帯保証人	指定しない
保証会社			
その他費用	鍵交換費用24,200円 税込、Goodプレミアムα (24Hサポートのみ) 15,000円 税抜(入居時)、住宅総合保険(フレックス)22,000円 非課税(入居時)、Goodプレミアムα 登録料3,000円/税抜(入居時)		
入居時期	2026年9月中旬	退去予定日	—

インターネット 使用料無料	オートロック	宅配ボックス	専用ゴミ置き場	浴室乾燥機	ウォシュレット	エレベーター	礼金0	独立洗面台	洗面所独立	シャンプードレッサー	洗濯機置場室内
バス・トイレ別	コンロ2口	システムキッチン	エアコン	24H暖房システム	下駄箱	防犯カメラ	光ファイバー	集合ポスト	フローリング	ベランダ/バルコニー	外観タイル張り

※現況と図面に相違がある場合は、現況優先となります。

**新宿本店** 新宿区新宿3-21-4新宿ニュータワービル1階  
TEL: 03-6279-2032



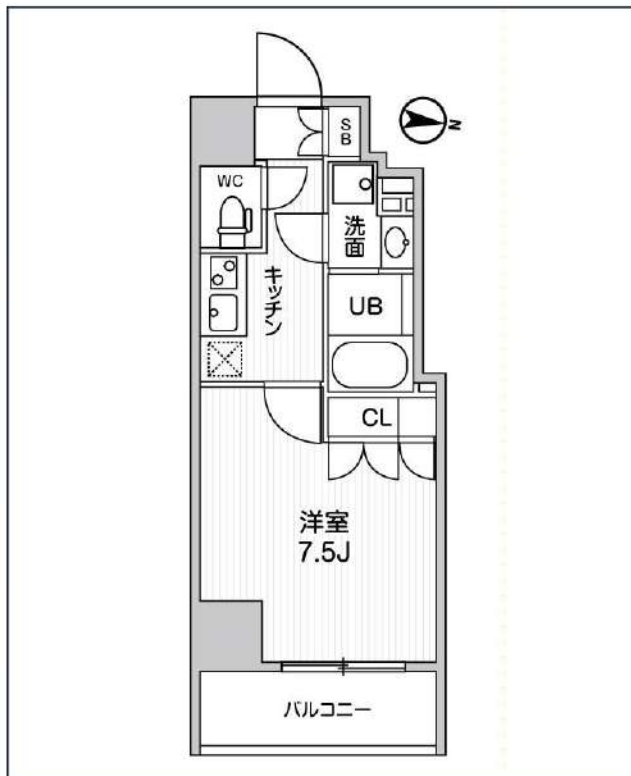
**みずべや**  
水商売のお部屋



**あずま通り店** 新宿区歌舞伎町1-8-3良川ビル2階  
TEL: 03-6205-5732

# ガリシア森下V

都営大江戸線「森下」徒歩4分



号室	賃料		
1201	132,000円		
管理費	10,000円		
敷金	0円	礼金	0円
所在地	東京都墨田区千歳3丁目12-7		
構造・階建	RC 12階部分 / 地上12階、地下0階		
築年月	2021年12月	総戸数	48
間取り	1K	専有面積	25.64㎡
契約期間	普通借家2年	開口向き	東
保険		連帯保証人	指定しない
保証会社			
その他費用	鍵交換費用24,200円 税込、Goodプレミアムα (24Hサポートのみ) 15,000円 税抜(入居時)、住宅総合保険(フレックス)22,000円 非課税(入居時)、Goodプレミアムα 登録料3,000円/税抜(入居時)		
入居時期	2026年8月中旬	退去予定日	—
備考			

インターネット 使用料無料	オートロック	宅配ボックス	専用ゴミ置き場	エレベーター	礼金0	洗面所独立	洗濯機置場室内	バス・トイレ別	コンロ2口	システムキッチン	エアコン
下駄箱	防犯カメラ	集合ポスト	フローリング	ベランダ/バルコニー							

※現況と図面に相違がある場合は、現況優先となります。

**新宿本店** 新宿区新宿3-21-4新宿ニュータワービル1階  
TEL: 03-6279-2032



**みずべや**  
水商売のお部屋



**あずま通り店** 新宿区歌舞伎町1-8-3良川ビル2階  
TEL: 03-6205-5732

# 貸マンション

とうきょうスカイツリー駅

Log東京スカイツリー 501

間取り  
1DK

専有面積  
25.51㎡

築年月  
2026年02月



定期借家

## チェックポイント！

主要採光面：南東向き、事務所使用不可、楽器不可、ペット相談、分譲タイプ、角部屋、B・T別、浴室乾燥機、トイレ、温水洗浄便座、洗面所、洗面所独立、ガスコンロ可、2口コンロ、システムキッチン、収納スペース、クローゼット、家具付き、家電付、室内洗濯機置場、洗濯機置場、給湯、都市ガス、フローリング、都市ガス給湯、エアコン、インターネット対応、インターネット使用料無料、オートロック、モニタ付オートロック、モニタ付インターホン、エレベーター、宅配BOX



物件種目	貸マンション
最寄駅	とうきょうスカイツリー
間取タイプ	1DK
賃貸条件	賃料 159,000円 礼金1ヶ月 敷金なし 保証金なし

物件所在地	東京都墨田区向島3丁目2-8		
交通	東武伊勢崎・大師線 とうきょうスカイツリー 徒歩6分		
建物	建物名	Log東京スカイツリー 501	
	構造・規模	RC 10階建/5階部分	
	使用部分積	25.51㎡	
	間取内訳		
築年月	2026年02月	契約期間	2年
管理費等	11,000円/月 共益費なし 雑費なし		
駐車場			
現況	居住中 2026年07月31日退去予定	入居可能時期	2026年8月中旬予定
設備	B・T別、浴室乾燥機、トイレ、温水洗浄便座、洗面所、洗面所独立、ガスコンロ可、2口コンロ、システムキッチン、収納スペース、クローゼット、家具付き、家電付、室内洗濯機置場、洗濯機置場、給湯、都市ガス、フローリング、都市ガス給湯、エアコン、インターネット対応、インターネット使用料無料、オー...		
保険等	要		
備考	<p>■建交換代33,000円 ■退去時クリーニング代55,000円 ■事務手数料22,000円 ■退去時箱庭手数料3,500円 (最終決済時) ■リブクラブ2,200円/月 ■S B 1ヶ所短期保険800円/月 ■指定賃貸保証加入 (保証料100%) ■材料引当金等2,300円/月 ■家具家電転去費用38,500円 (家具家電転去時別途見積) ■退去時引当金: 賃料1ヶ月分 (1年未満) ■心付バルコニー (500円) 付 ■風呂・居室・廊下・玄関による利用及びその他に伴う必要等は一切無し ■法人契約の場合、普通借家保証可 ■法人で保証会社加入無しの場合、敷金1ヶ月 ■ペット可 (小型犬または猫1匹) ■ペット飼育時敷金2ヶ月追加 (退去時全額返却) ■海外派遣保証可 ■全物件先行予約になります。 ■事務所・50H O利用禁止 ■1階部分の方: CT加入後 (海外派遣OK) 初期保証料: 賃料100%、月次手数料: 2,300円 (税込)、5階位階層の方: 敷金2ヶ月 + CT加入後 ■アメニティサービス 事務手数料: 22,000円 退去時保証手数料: 5,500円 室内清掃費用: 55,000円 リブクラブ: 2,200円/月 S B 1ヶ所短期保険: 800円/月 更新料: 新賃料1ヶ月 賃貸保証: 加入後 初期保証料: 総賃料の100% 更新料: 20,000円/年毎 建交換代等: 有 33,000円~ 利用家1: 東京メトロ半蔵門線 併上...詳しくはお問い合わせください。</p>		

新宿本店 新宿区新宿3-21-4新宿ニューターワビル1階  
TEL: 03-6279-2032



みずべや  
水商売のお部屋



あずま通り店 新宿区歌舞伎町1-8-3良川ビル2階  
TEL: 03-6205-5732

# 貸マンション

## 東あずま駅

MAXIV亀戸水神GENOVIA sky garden 0107

間取り  
1LDK

専有面積  
42.08㎡

築年月  
2017年11月

### チェックポイント！

主要採光面：西向き、事務所使用不可、楽器不可、ペット相談、保証人不要、ルームシェア可、二人入居可、高齢者相談、常時ゴミ出し可能、24時間換気システム、B・T別、シャワー、追焚機能、浴室乾燥機、トイレ、温水洗浄便座、洗面所、洗面台、洗面所独立、ガスコンロ可、3口以上コンロ、システムキッチン、収納スペース、クローゼット、人感センサー付照明、室内洗濯機置場、洗濯機置場、給湯、都市ガス、フローリング、全居室フローリング、都市ガス給湯、冷房、エアコン、C S、B S端子、インターネット対応、ダブルロックドア、オートロック、防犯カメラ、24時間セキュリティ、エレベーター



物件種目	貸マンション
最寄駅	東あずま
間取タイプ	1LDK
賃料条件	賃料 176,000円
	礼金なし 敷金なし 保証金なし

物件所在地	東京都墨田区立花1丁目30-3		
交通	東武亀戸線 東あずま 徒歩7分		
建物	建物名	MAXIV亀戸水神GENOVIA sky garden 0107	
	構造・規模	RC 5階建/1階部分	
	使用部分積	42.08㎡	
	間取内訳	LDK 9.4、洋8.4	
築年月	2017年11月	契約期間	2年
管理費等	20,000円/月 共益費なし 雑費なし		
駐車場			
現況	空家	入居可能時期	即時
設備	B・T別、シャワー、追焚機能、浴室乾燥機、トイレ、温水洗浄便座、洗面所、洗面台、洗面所独立、ガスコンロ可、3口以上コンロ、システムキッチン、収納スペース、クローゼット、人感センサー付照明、室内洗濯機置場、洗濯機置場、給湯、都市ガス、フローリング、全居室フローリング、都市ガス給湯、冷房...		
保険等	要		
備考	ペット飼育時：敷金増なし（多頭飼育・大型犬の場合、基本敷金1ヶ月※頭数により変動あり） 退期解約違約金：1年未満の解約で総賃料1ヶ月分 外田籍初期費用・家賃：クレカ・QR決済可（条件有） 留学生・ワーホリの方：敷金1ヶ月追加（解約時返還） 契約事務手数料：11,000円 鍵交換費用（任意）：27,500円 外田籍セポートプラン：10,800円 消臭抗菌サービス：11,000円 室内清掃費用：49,500円 更新料：新賃料1ヶ月 賃貸保証：加入要 ルームバンクインシュア一 番手「RBI」初回保証料：50%（ペット飼育時100%） 外田籍：100% +外田籍セポート年間10,800円（※審査により変更有・要確認） 外田籍家賃：クレカQR決済 クレジット決済：初期費用可 利用駅1：東武亀戸線 亀戸水神 徒歩8分 利用駅2：J R総武・中央線行徳駅 徒歩17分		

新宿本店 新宿区新宿3-21-4新宿ニューターワビル1階  
TEL：03-6279-2032



みずのママ  
水商売のお部屋



あずま通り店 新宿区歌舞伎町1-8-3良川ビル2階  
TEL：03-6205-5732