

# 高級賃貸マンション

# カスタリア高輪台

都営地下鉄浅草線『高輪台』駅 徒歩4分  
東京メトロ南北線『白金台』駅 徒歩10分



**ペット飼育可能**  
小型犬のみ1匹(猫不可)  
(成長時体重5kg以内)  
※飼育時は敷金プラス1ヶ月(預かり)  
退去時: 消臭費・建具清掃費49500円(税込)  
借主様負担となります。

## ■物件概要

- 名称 / カスタリア高輪台
- 所在地 / 東京都港区高輪3丁目4番12号
- 構造 / 鉄筋コンクリート造 地上9階建て
- 竣工 / 2004年2月
- 交通 / 都営地下鉄浅草線『高輪台』駅徒歩4分  
東京メトロ南北線・都営三田線『白金台』駅徒歩10分

## ■賃貸条件

- 礼金 / 1ヶ月
- 敷金 / 1ヶ月
- 更新料 / 新賃料1.5ヶ月分・更新事務手数料 11,000円(税込)
- 火災保険 / 20,000円〜/2年
- 条件 / 文書事務手数料 11,000円(税込)  
鍵交換費用 33,000円(税込)  
振替事務手数料 330円(税込)/月  
ステージ安心サポート24 19,800円(税込)/2年

- その他 / 保証会社加入のご  
〜ご利用保証会社〜  
エポスROOM iD・ルームバンクインシア  
初回保証料: 毎月支払合計額の50%  
(学生プラン有: 初回保証料 10,000円〜)  
月額保証料: 毎月支払合計額の2%  
※保証人不要プランご相談可能  
(保証会社利用しない場合は、敷金2ヶ月)

## 留学生プラン有(連帯保証人不要)

初回保証料: 毎月支払合計額の100~120%  
(最低保証料 40,000円)  
※初回 120%の場合、we chat pay/銀聯カードでの決済可  
(別途、賃料+管理費の2%の手数料がかかります。)  
月額保証料 毎月支払合計額の2%  
外国人サポートプラン利用料 10,800円/年(初年度より)

## ※参考写真



**追い焚き**

**独立洗面台**

※退去後アスベスト調査を実施する場合、内装完了日の確定まで2週間〜4週間かかる場合がございます。あらかじめご了承ください。

## ■設備概要

- ◇TVモニター付オートロック
- ◇インターネット(U-COM・無料) ※他回線不可
- ◇エアコン
- ◇CATV(J-COM) ※個別契約
- ◇独立洗面台
- ◇BS/CS
- ◇室内洗濯機置場
- ◇宅配ボックス・メールボックス
- ◇2口ガスシステムキッチン
- ◇エレベーター
- ◇追い焚き機能付き
- ◇駐輪場・無料
- ◇敷地内ごみ置き場
- ※要空き確認

※ライフラインに限り※※申込自由※※  
※ご自身の他のライフライン・ライフライン敷次業からご案内  
事項にご案内をいたします! ※別途費用あり!

## 【募集条件】

号室	賃料	間取り	専有面積	現況
502	208,000円	1LDK	40.04㎡	5/27退去予定
702	19(申)00円	1LDK	40.04㎡	即入居

管理費 10,000円(502号室) 12,000円(702号室)

※退去時、貸主の指定業者による室内のクリーニング費用(66,000円・税込)エアコン内部洗浄(16,500円・税込/台 エアコン設置住戸のみ※残置物は対象外)は借主様負担となります。

※図面と現況が異なる場合は、現況優先となります。

**新宿本店**

新宿区新宿3-21-4新宿ニュータウンビル1階  
TEL: 03-6279-2032



**みずべや**  
水商売のお部屋



**あずま通り店**

新宿区歌舞伎町1-8-3良川ビル2階  
TEL: 03-6205-5732

賃料	間取り	専有面積
220,000円	2LDK	50.60m <sup>2</sup>

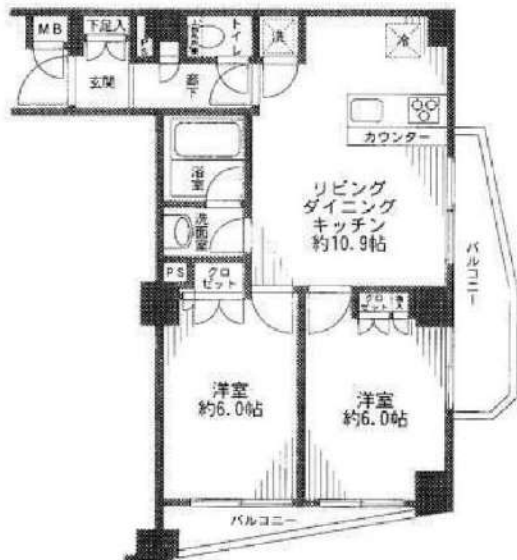
主要駅へのアクセス良好!

JR 山手線 浜松町駅 徒歩6分  
JR京浜東北・根岸線 浜松町駅 徒歩6分

貸マンション

## モアグランデ浜松町 304号室

管理番号 **7809**



外観写真  
イメージ



敷金	1ヶ月	礼金	1ヶ月
管理費	15,000円	築年月	2003年6月
住所	港区芝浦1丁目3-2		
構造・階建	鉄筋コンクリート造 3階/9階建		
契約期間	普通借家 2年	方位	北東
現況	空室	入居可能時期	相談
備考	<ul style="list-style-type: none"> <li>・更新料:新賃料の1か月分 ※更新事務手数料:15,000円(税別)</li> <li>・火災保険(フレックス少額短期保険):20,000円/2年契約</li> <li>・鍵交換:30,000円(税別)</li> <li>・24時間駆けつけサービス:15,000円(税別)/2年契約</li> <li>・入居時抗菌費用:15,000円(税別)</li> <li>・保証会社利用料(オリコ、ジェイリース):初回50% ※1年毎10,000円 ※別途収納手数料あり:400円(税別)</li> <li>・契約事務手数料:10,000円(税別)</li> <li>・敷金がある場合、退去時1か月償却</li> <li>・短期解約違約金有(1年未満:賃料2ヵ月分)</li> <li>・図面と現況が異なる場合は現況優先とします</li> </ul> <p>※退去前の物件は、先行契約のみの受付となります! (※空室物件で内見不可の場合も同様です) ※内見可能な物件は、内見後にお申込みをお願いいたします!</p>		
設備情報	コンロ:ガスコンロ付/パストイレ:別室/バス/トイレ/ 洗面所独立/洗面所/洗面台/エアコン/ 洗濯機置き場:有り(室内)/インターホン/オートロック/ 防犯カメラ/BS/CS/CATV/ガス種類:都市ガス/水道:公営/ 排水:公共下水/保証人:不要/二人入居:可/ バルコニーの面積:2面/収納/クローゼット:2箇所/ シューズボックス/宅配ボックス		
建物管理会社	住友不動産建物サービス TEL: 0120-093-155 ※駐輪場・駐車場・バイク置き場・ネット環境についてはこちらにお問合せください。		

新宿本店

新宿区新宿3-21-4新宿ニュータウンビル1階  
TEL: 03-6279-2032



みずべや  
水商売のお部屋



あずま通り店

新宿区歌舞伎町1-8-3良川ビル2階  
TEL: 03-6205-5732



～築浅賃貸マンション～

-Casa Splendido La Plus Moto-akasaka-

カーサsplendido・ラ・プリュス元赤坂



◆ペット飼育可・1フロア1世帯

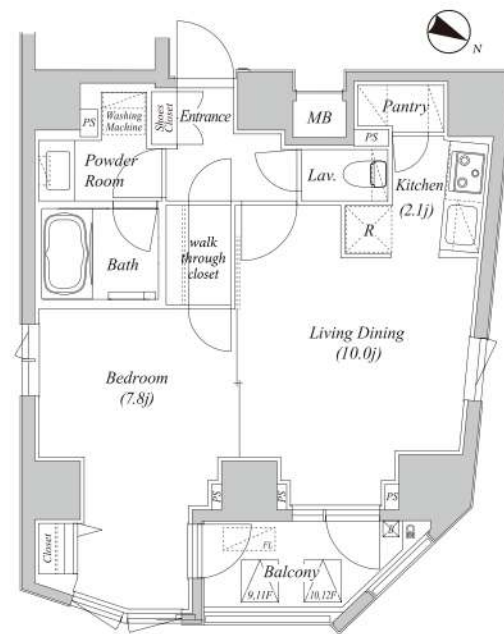
あなたの大切な家族も一緒に暮らせます。小型犬・猫2頭までOK!



敷金 0 礼金 0  
ヶ月 ヶ月

901号室 ■専有面積 50.71㎡

賃料 350,000 円  
◇7/31空き予定  
◇管理費20,000円



※間取り・設備は現況優先

丸ノ内線・銀座線  
「赤坂見附」駅 徒歩 5分  
×  
半蔵門線・南北線・有楽町線  
「永田町」駅 徒歩 7分

◇インターネット無料  
ご入居した日からご利用可



物件概要 ■所在地/港区元赤坂1丁目5-24 ■構造/RC造地上13階建 ■築年月/2024年11月 ■間取/1LDK ■用途/住居のみ

賃貸条件 ■敷金/0ヶ月分(ペット飼育時敷金1ヶ月分積み増し、退去時償却1ヶ月分※原状回復費含まず(小型犬体高50cm以下体重10kg以下) ■礼金/0ヶ月分 ■管理費/20,000円 ■鍵交換代/42,900円 ■契約期間/2年間 ■更新料/新賃料の1ヶ月分 ■解約予告/2ヶ月前 ■フレックス少額短期保険月額950円～ ■24時間サポート月額880円(税込み) ※別途初回委託保証料880円(税込み) ※大手法人でご契約につき2年分一括払いの場合あり ■短期解約違約金/1年未満の解約は月額賃料及び管理費の2ヶ月分 ■保証人不要システム加入必須《オリコフォレントインシュア》初回保証委託料は、賃料等の1ヶ月分、1年毎に14,000円の保証委託料がかかります。その他、数社保証会社のご利用可能です。

設備 【共用設備】オートロック、エレベーター、宅配ボックス、敷地内ゴミ置場、駐輪場、防犯カメラ、ペット足洗い場  
【専有設備】インターネット無料(株)シーファイブ、バス・トイレ別、独立洗面台、エアコン、温水洗浄便座、浴室乾燥機、玄関人感センサーライト、モニター付きインターホン、システムキッチン(IHコンロ3口グリル付き)、追い焚き、レインシャワー、室内物干し機、パントリー

駐輪場 ◎駐輪場/18台: 登録料1,100円、1～3番(白線区画)フル電動自転車専用 月額1,650円、4～18番 月額330円

新宿本店 新宿区新宿3-21-4新宿ニューワールドビル1階  
TEL: 03-6279-2032



みずべや  
水商売のお部屋



あすま通り店 新宿区歌舞伎町1-8-3良川ビル2階  
TEL: 03-6205-5732

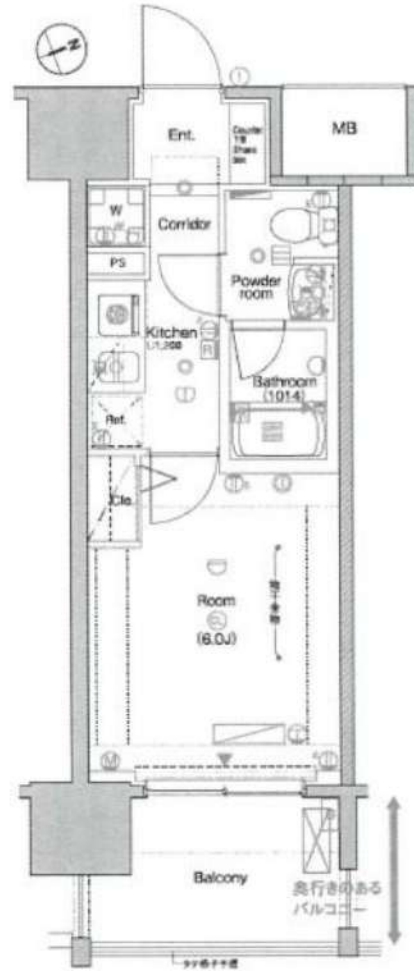
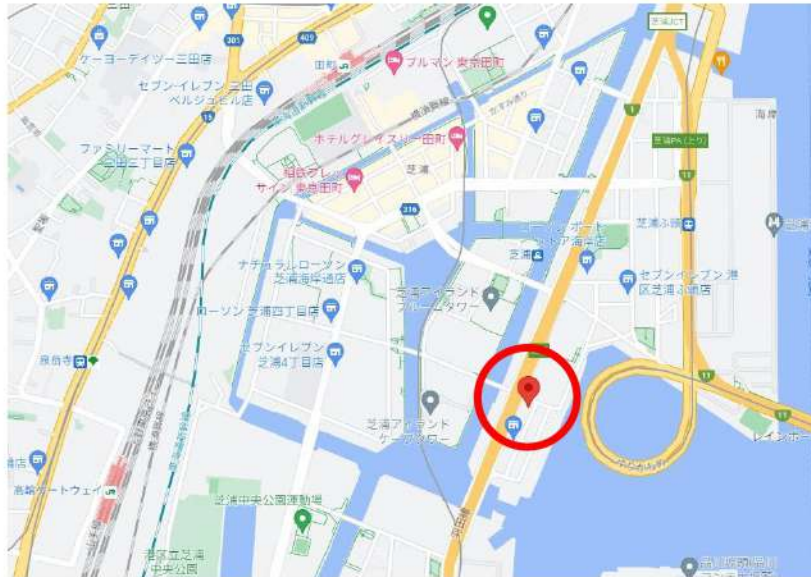
# シーフォレシティ芝浦 705号室



ゆりかもめ『芝浦ふ頭』駅 徒歩11分

JR山手線『田町』駅 徒歩15分

都営新宿線『三田』駅 徒歩18分



賃料	85,000円
共益費	15,000円

所在	東京都港区海岸3-8-1
建物	構造：鉄筋コンクリート造 所在階：地上13階建 7階部分 総戸数：109戸 築年月：2006年6月
間取り	1K 21.65㎡ (バルコニー 4.93㎡)
賃貸条件	敷金：賃料の0ヶ月分 礼金：賃料の1ヶ月分 更新料：新賃料の1ヶ月分 更新事務手数料：新賃料の0.5ヶ月分 現況：7/19解約予定 (先行契約) 入居日：8月上旬頃予定 火災保険：加入必須 (18,000円～) 保証会社：加入必須 (初回保証料50%～) 鍵交換費用：38,500円 (税込) 必須 24時間サポート：16,500円 (税込) /2年 必須 書類作成費用：11,000円 (税込) 必須
設備	オートロック、エレベーター、宅配ボックス、防犯カメラ BS/110° CS、CATV、TVモニターホン、独立洗面台 ガスコンロ1口、クローゼット、浴室乾燥機、エアコン バルコニー、室内洗濯機置場、インターネット (個別契約)
その他	ペット飼育不可 普通借家2年、解約予告2ヶ月前 短期解約違約金有 賃料共益費1ヶ月 (1年未満)

※図面と現況が異なる場合は現況優先と致します。退去前の申込は先行契約のみの受付となります。

新宿本店 新宿区新宿3-21-4新宿ニュートワビル1階  
TEL : 03-6279-2032



みずべや  
水商売のお部屋



あずま通り店 新宿区歌舞伎町1-8-3良川ビル2階  
TEL : 03-6205-5732

