

# メインステージ西新宿 211号室

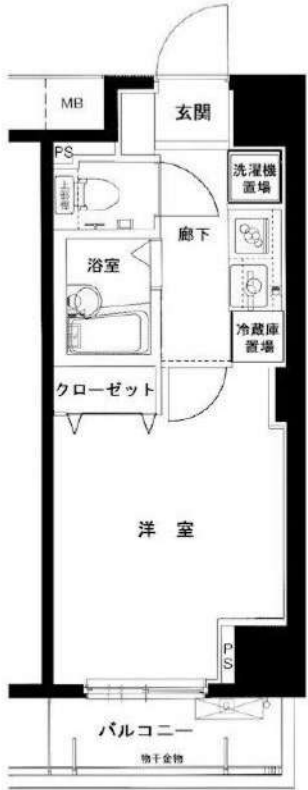


都営大江戸線 「西新宿五丁目」 駅 徒歩 5分

都営大江戸線 「都庁前」 駅 徒歩 7分  
東京メトロ丸ノ内線 「西新宿」 駅 徒歩 10分

間取り **1K** (21.85㎡) 賃料 **110,000円** (管理費15,000円)

インターネット使用料無料！「新宿駅」が徒歩圏内☆複数路線利用可能でアクセス良好です♪



※図面と現況に相違がある場合は現況を優先とします。  
※写真については別部屋の写真を使用している可能性もございます。

## 【周辺施設】

ココカラファイン薬局西新宿5丁目店・・・徒歩1分  
セブンイレブン 西新宿5丁目中央店・・・徒歩3分



## 【募集条件】

所在地	東京都新宿区西新宿6丁目 16-13	
築年月	2004年1月	
構造	鉄筋コンクリート造/全111戸	
敷金・礼金	1ヶ月・1ヶ月	
償却	1ヶ月	
契約期間	普通借家契約 2年間	
現況	退去予定	
入居時期	2026年07月下旬予定	
更新料	1.5ヶ月	更新事務手数料 11,000円(税込)
解約予告	50日間	
火災保険	要加入 2年間21,500円	
契約時費用	鍵交換費	27,500円
	契約事務手数料	11,000円
退去時費用	ハウスクリーニング代	60,500円
設備概要	エレベーター、宅配BOX、敷地内ゴミ置き場、2口ガスコンロ、グリル、バス・トイレ別、浴室乾燥、エアコン、ネット使用料不要、TVインターホン、モニタ付オートロック、室内洗濯機置場、クローゼット、シューズボックス、角住戸	
ガス種類	都市ガス	
備考	二人入居：不可	楽器使用：不可
	保証会社：必須	ペット飼育：不可
	外国籍：相談	
	短期違約金：6ヶ月未満解約の場合総賃料の1ヶ月分	
	入居者S：Concierge24加入必須(月額990円)	
	高齢者入居：みまもりS加入等条件有(月額3千円)	

新宿本店

新宿区新宿3-21-4新宿ニュータウンビル1階  
TEL: 03-6279-2032



みずべや  
水商売のお部屋



あずま通り店

新宿区歌舞伎町1-8-3良川ビル2階  
TEL: 03-6205-5732

# ZOOM高田馬場WEST 109

物件種別	間取り	賃料	管理費等
マンション	1K	116,000円	6,000円

敷金/保証金	116,000円	礼金/権利金	116,000円
敷引/償却金		更新料	1ヶ月(新賃料)
更新事務手数料			
その他費用	<small>[-一時金] 鍵交換費用(税込): 33,000円          [月次費用] 家財保険+付帯サービス(税込): 1,735円          (備考) ■契約時: 当月分+翌月分の賃料・管理費をお支払い頂きます ■ペット飼育時: 敷金1ヶ月追加(別途飼育相則参照・要申請書) ■解約時: ルームクリーニング費用及び借主負担分の原状回復費用をお支払い頂きます</small>		
物件所在地	東京都新宿区高田馬場3丁目45-10		
交通	山手線 高田馬場駅 徒歩13分 東京メトロ東西線 高田馬場駅 徒歩13分 西武新宿線 下落合駅 徒歩4分		
間取り詳細	1階: 洋室 6.20畳		
構造	鉄筋コンクリート 1階 / 6階建		
面積	25.74㎡	向き	南東
築年月	2022年3月8日	契約期間	普通借家契約 2年
退去日		入居時期	相談
駐車場	駐輪場		
設備	2口ガス 独立洗面台 脱衣室 浴室換気乾燥機 追焚 温水洗浄便座 フローリング 角部屋 二面採光		
入居諸条件	ペット可		
損害保険			
保証会社	必須 トーシンライフ、オリコフォレントインシュア、全保連/保証料: 初回=賃料等×50%、月額=賃料等×1%		
備考	■住居専用 ■民泊利用不可 ■自転車: 月額500円 ※要空き確認・2年分一括払い ■部屋タイプ: Gg ※内装は入居までに変更となる場合がございます ■外国籍相談可(申込条件: 在留カード必須、日本語読み書き出来る方、連帯保証人必須: 日本人又は永住者) ■一部法人保証会社未加入時: 敷金・礼金を各1ヶ月追加 ◆内見予約は『スマート内覧』◆		

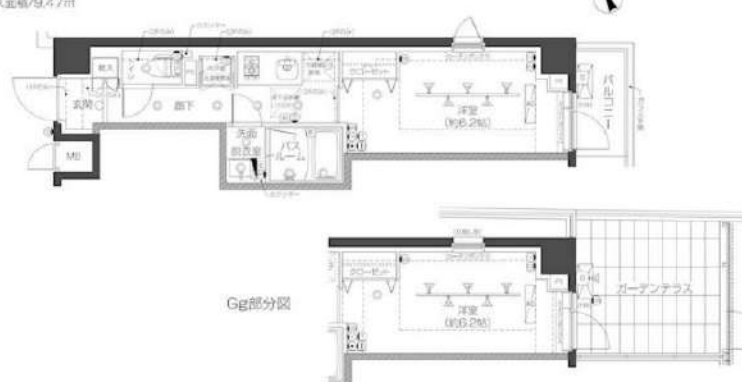
外観



その他

間取り図

Gtype, Gg type  
専有面積/25.747㎡  
 バルコニー面積/2.74㎡  
 ガーデンテラス面積/9.47㎡  
 109.212



※図面と異なる場合は現況を優先となります。

**新宿本店** 新宿区新宿3-21-4新宿ニュータウンビル1階  
TEL: 03-6279-2032



**みずみべや**  
水商売のお部屋



**あずま通り店** 新宿区歌舞伎町1-8-3良川ビル2階  
TEL: 03-6205-5732

# ZOOM市谷本村町 306

物件種別	間取り	賃料	管理費等
マンション	1K	125,000円	8,000円

敷金/保証金	125,000円	礼金/権利金	125,000円
敷引/償却金		更新料	
更新事務手数料			
その他費用	<small>[-一時金] 鍵交換費用(税込): 27,500円                  [月次費用] 家財保険+付帯サービス(税込): 1,735円                  (備考) ■契約時: 当月分+翌月分の賃料・管理費をお支払い頂きます ■ペット飼育時: 敷金1ヶ月追加(別途飼育相則参照・要申請書) ■解約時: ルームクリーニング費用及び借主負担分の原状回復費用をお支払い頂きます</small>		
物件所在地	東京都新宿区市谷本村町3-12		
交通	東京メトロ有楽町線 市ヶ谷駅 徒歩5分 東京メトロ南北線 市ヶ谷駅 徒歩5分 中央・総武線各停 市ヶ谷駅 徒歩7分		
間取り詳細	3階: 洋室 7.90畳		
構造	鉄筋コンクリート 3階 / 12階建		
面積	25.74㎡	向き	南
築年月	2013年2月21日	契約期間	定期借家契約 2年
退去日		入居時期	相談
駐車場	要問合せ 駐輪場 バイク置き場		
設備	2口ガス 独立洗面台 脱衣室 浴室換気乾燥機 追焚 温水洗浄便座 フローリング 室内洗濯機置場		
入居諸条件	ペット可		
損害保険			
保証会社	必須 トーシンライフ、オリコフォレントインシュア、全保連/保証料: 初回=賃料等×50%、月額=賃料等×1%		
備考	■民泊利用不可 ■自転車: 月額500円 バイク: 月額2,000円(契約時2年間一括払い※台数要確認) ■部屋タイプ: F ◆内見予約は『スマート内覧』◆ ※内装は入居までに変更となる場合がございます ■外国籍相談可(申込条件: 在留カード必須、日本語読み書き出来る方、連帯保証人必須: 日本人又は永住者) ■一部法人保証会社未加入時: 敷金・礼金を各1ヶ月追加 ■再契約可(条件未定)		



※図面と異なる場合は現況を優先となります。

**新宿本店** 新宿区新宿3-21-4新宿ニュータワービル1階  
TEL: 03-6279-2032



**みずもとベア**  
水商売のお部屋



**あずま通り店** 新宿区歌舞伎町1-8-3良川ビル2階  
TEL: 03-6205-5732

総武線「東中野」駅 徒歩9分 総武線「大久保」駅 徒歩10分  
山手線「新大久保」駅 徒歩14分

FR :

ラグディア北新宿 204

東京都新宿区北新宿 4丁目13-11

構造 鉄筋コンクリート11階建

面積 25.41㎡

竣工 2024年9月

間取り 1DK



退去予定日：2026/05/12  
方角：西



**セールスポイント**

総武線東中野周辺への引っ越しをお考えなら「ラグディア北新宿」。新宿区エリアや総武線東中野付近での住まい選びは、当社にお任せください。当社でなら、お客様に合ったお部屋がきっと見つかります。

**スマートホーム**

スマホアプリ「Space Core」で利用可。お部屋により設置されている機器が異なる場合や、非設置の物件もございますので現地をご確認ください。【機能】①スマートロック②スマートシーリングライト③赤外線家電操作機能④管理会社とのチャット機能など

※図面と現況が異なる場合は現況優先になります。



**▼賃貸借条件**

賃料	126,000円
共益費	15,000円
契約期間	2年
更新料	新賃料の1ヶ月
▼その他条件	
ペット	相談
法人	可
外国籍	社会人/大学生 敷金+1 上記以外 敷金+3 償却1

**【確認事項】**

- ・レジデンシャルサポート (賠償責任・火災保険、24時間駆付)
- ・法人(保証会社不可):敷金+2ヶ月/礼金+2ヶ月
- ・水・風可:敷金+1ヶ月
- ・2人入居:敷金+1ヶ月
- ・ペット:小型犬+0.5ヶ月/猫+1ヶ月(償却)
- ・不動産業者入居不可(連保も不可)
- ・民泊転貸禁止・先行申込可・先行契約不可

**▼初期費用**

敷金	0ヶ月
礼金	0.5ヶ月
保証:イオースカート	緊急連絡先40%
保証:ルームバンク 口振手数料¥330	緊急連絡先40%
保証:GTN	GTN 外国籍の方エポスグローバルプラン 総額家賃の100% +月次費用 総額家賃の2%
その他月額費用 (詳細左記記載)	レジデンシャルサポート料 800円
室内清掃費用	66,000円
鍵交換代	44,000円
その他初期費用	書類作成代: 11,000円
入居時期	予定2026年6月上旬

新宿本店 新宿区新宿3-21-4新宿ニュータワービル1階  
TEL: 03-6279-2032



みずべや  
水商先のお部屋



あずま通り店 新宿区歌舞伎町1-8-3良川ビル2階  
TEL: 03-6205-5732

# フェニックス落合駅前 902

物件種別	間取り	賃料	管理費等
マンション	1DK	130,000円	11,000円

敷金/保証金	130,000円	礼金/権利金	130,000円
敷引/償却金		更新料	
更新事務手数料			
その他費用	<small>[-一時金] 鍵交換費用(税込): 27,500円                  [月次費用] 家財保険+付帯サービス(税込): 1,835円                  (備考) ■契約時: 当月分+翌月分の賃料・管理費をお支払い頂きます ■解約時: ルームクリーニング費用及び借主負担分の原状回復費用をお支払い頂きます</small>		
物件所在地	東京都新宿区上落合3丁目9-2		
交通	東京メトロ東西線 落合駅 徒歩1分 都営大江戸線 中井駅 徒歩6分 都営大江戸線 東中野駅 徒歩6分		
間取り詳細	9階: 洋室 6.30畳, DK 5.80畳		
構造	鉄筋コンクリート 9階 / 9階建		
面積	31.66㎡	向き	南
築年月	2004年10月20日	契約期間	定期借家契約 2年
退去日		入居時期	即入居
駐車場	駐輪場		
設備	2口ガス(グリル付)独立洗面台 浴室換気乾燥機 追焚 温水洗浄便座 エアコン2基 角部屋 二面採光		
入居諸条件	二人入居可		
損害保険			
保証会社	必須 トーシンライフ、オリコフォレントインシュア、全保連/保証料: 初回=賃料等×50%、月額=賃料等×1%		
備考	■住居専用 ■民泊利用不可 ■自転車: 月額500円 (契約時2年間一括払い※台数要確認) ■部屋タイプ: V2 ■再契約可(条件未定) ■外国籍相談可(申込条件: 在留カード必須、日本語読み書き出来る方、連帯保証人必須: 日本人又は永住者) ■一部法人保証会社未加入時: 敷金・礼金を各1ヶ月追加 ◆内見予約は『スマート内覧』◆		

**外観**



**その他**



**新宿本店** 新宿区新宿3-21-4新宿ニューターワビル1階  
TEL: 03-6279-2032



**みずべや**  
水商売のお部屋



**あずま通り店** 新宿区歌舞伎町1-8-3良川ビル2階  
TEL: 03-6205-5732

# アトラス西早稲田 502

新宿区西早稲田3-1-2

RC造 地上13階建て (2019年4月築)

賃料: 135,000円 / 管理費10,000円

敷金: 1ヶ月(ペット飼育時2ヶ月/償却1ヶ月)

礼金: ゼロ

総合保険サポート(必須): 1,000円/月

緊急駆け付けサポート(必須): 15,000円(税別)

契約事務手数料(必須): 25,000円(税別)

鍵交換代(必須): 30,000円(税別)

保証会社 個人(日本国籍)初回: 賃料等の50%・月次1%

保証会社 法人(日本国籍)初回: 賃料等の50%・年1万円

保証会社 個人(外国籍)初回: 賃料等の100%・月次3%

※賃料月の日割分と翌月の賃料等を契約金としてお支払いいただきます。

## その他条件等

### 先行契約のみ 法人契約可能

外国籍の方、入居可能 / 海外居住者・留学生の審査OK

外国籍の方 賃料=(賃料・管理費の合計額)に変更

外国籍の方 保証金1.5ヶ月追加(解約時償却)

(緊急連絡先 / 日本国内・母国 1名ずつ必要)

包括保険利用可 / 大手法人申込以外一保険は貸主指定

短期解約違約金の設定あり

(1年以内2ヶ月 / 2年以内1ヶ月)

## 共用部

駐輪場あり(要空き確認)

空き状況、使用方法、使用料については下記  
共用部管理会社にお問い合わせください。

共用部管理会社 : 旭化成不動産コミュニティ㈱  
03-6899-3245

## 外観



ATLAS  
Nishiwaseda

## 間取り

1K / 25.32㎡(洋室6帖)



## 最寄り駅

東京メトロ東西線 早稲田駅 徒歩7分

都電荒川線 早稲田駅 徒歩6分

東京メトロ副都心線 西早稲田駅 徒歩9分

## 契約期間/更新

契約期間: 2年(普通賃貸借契約) 解約予告: 2カ月前

更新: 新賃料1ヶ月分 更新事務手数料: 25,000円(税別)

## 現況

空室 / 6月中旬 / 内見: 現地対応

## 室内

※広告有効期限 2026年7月末まで※ご入居の際は使用細則を十分に理解しご使用いただきます。※現況と同面に差異がある場合現況を優先します。



## エントランス



## 仕様 / 制限

ペット飼育可(犬/猫2匹のみ) ※体長40cm未満・体重10kg未満、犬は小型犬のみ

モニター付きオートロック・ドアツールック・ディンプルキー

システムキッチン・2口ガスコンロ・レンジフード・フローリング

バス/トイレ別・独立洗面台・浴室乾燥機・温水洗浄便座・室内洗濯機置場

エアコン・火災報知機・クローゼット・バルコニー・エレベーター

CATV・24時間ゴミ置き場・宅配BOX・防犯カメラ・24時間セキュリティシステム

新宿本店 新宿区新宿3-21-4新宿ニュータウンビル1階  
TEL: 03-6279-2032

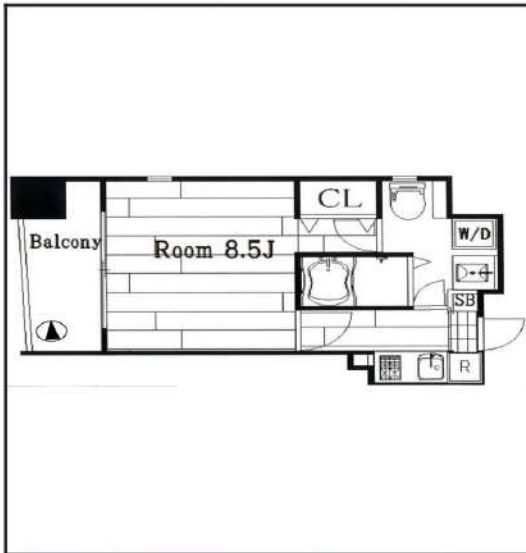


みずびや  
水商売のお部屋



あずま通り店 新宿区歌舞伎町1-8-3良川ビル2階  
TEL: 03-6205-5732

# F I S S 904 号室



所在地	東京都新宿区百人町2丁目8-13		
交通	JR山手線 新大久保駅 徒歩2分 JR中央・総武線 大久保駅 徒歩6分		
賃料	<b>139,000円</b>	管理費・共益費	<b>1,000円</b>
間取り	<b>1R</b>	専有面積	<b>27.46㎡</b>
敷金/礼金/保証金	<b>13.9万円 / 13.9万円 / -</b>		敷引償却 <b>-</b>
築年数	2008年4月	物件種別	マンション
構造	鉄筋コンクリート	階建/総戸数	13階建 / 65
所在階	9階	主要採光面	西向き
現況	居住中	入居可能時期	2026年7月下旬
契約期間	2年間	解約予告	-
駐車場	-	駐車場代	-
保険加入	加入要 2年間 20,000円	更新料	新賃料 1ヶ月
保証会社	利用必須, いえらぶパートナーズ利用, 初回60%~ 継続10,000円/年 口座引落550円/回		
その他費用	火災保険料: 20,000円 / 契約時, 24時間サポート(2年): 22,000円(内税) / 契約時, 事務手数料: 5,500円(内税) / 契約時, 鍵交換費用: 27,500円(内税) / 契約時, 町会費: 3,600円 / 契約時, 室内清掃費用: 88,000円(内税) / 退去時		
設備	都市ガス, バス・トイレ別, 温水洗浄便座, 浴室乾燥機, 室内洗濯機置場, システムキッチン, エアコン, 収納スペース, 玄関収納, オートロック, モニタ付インターホン, ディンプルキー, フローリング, エレベーター, バルコニー, 角部屋, 宅配BOX, 敷地内ごみ置き場, ペット相談, 二人入居可, 排水下水, 防犯カメラ, 駐輪場		
備考	☆駅近、高級デザイナーズレジデンス☆ ☆ペット可(敷金2か月、1か月償却) ☆1R27.46㎡、9階角部屋 ☆2人入居可、SOHO相談可 ☆バス/トイレ別 ☆駐輪場代は共益費に含む		



出力日: 2026/05/26 10:09

\*この資料は物件情報の一部を抜粋して掲載しております。現況と異なる場合は現況が優先になります。

**新宿本店** 新宿区新宿3-21-4新宿ニューワークビル1階  
TEL: 03-6279-2032

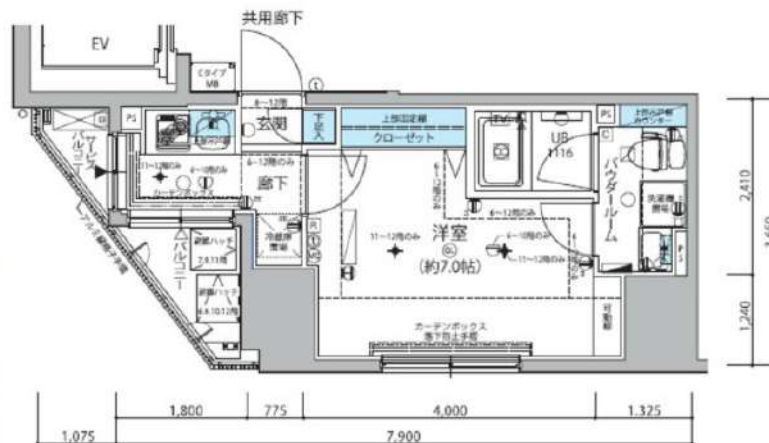
みずばやし  
水商売のお部屋

**あずま通り店** 新宿区歌舞伎町1-8-3良川ビル2階  
TEL: 03-6205-5732

防犯カメラ,外壁タイル張り,分譲タイプ,2F以上,オートロック,モニタ付オートロック,ダブルロック,ディンプルキー,ダブルディンプルキー,24時間緊急通報システム,角住戸

【外観】

【間取り図】



※図面と現状が異なる場合は現状優先となります。

賃料	161,000円		
管理費等	15,000円	間取り	1K
敷金	無	礼金	無
敷引 償却金	-	保証金	-
建物名	メインステージ信濃町		
物件種別	マンション	号室	0803号室
建物所在地	東京都新宿区信濃町 1-7		
交通	東京メトロ丸ノ内線 四谷三丁目 徒歩5分 中央・総武線各停 信濃町 徒歩6分		
間取詳細	洋室(7畳)		
構造・規模	鉄筋コンクリート13階建 8階		
専有面積	25.46㎡	向き	南
築年月	2014年1月31日	契約期間	2年
入居時期	2026年7月下旬予定	更新料	1.5ヶ月(新賃料)
損害保険	有 16,000円 24ヶ月		
駐車場	駐輪場,バイク置き場		
設備	エレベーター,24時間ゴミ出し可,風除室,敷地内ゴミ置き場,宅配BOX,システムキッチン,2口コンロ		
その他費用	[一時金] ハウスクリーニング費用(返去時請求):49,500円 退去時鍵交換費用(契約時請求):29,700円 AMLクラブサポート費用(契約時請求):16,500円 [備考] ①短期解約違約金有(1年未満=1ヶ月,半年未満=2ヶ月) ②エアコンクリーニング費用(1台あたり16,500円)		
入居諸条件	ペット可 事務所不可 楽器等の使用不可 学生可		
保証会社	必須 家賃総額より50%~		
備考	告知事項有 ペット可(敷1) 引越業者当社指定 保証会社必須 解約予告50日前 退去時費清掃代 電力会社指定有		

情報更新日 2026年5月25日

No.05850803

新宿本店 新宿区新宿3-21-4新宿ニュータウンビル1階  
TEL:03-6279-2032



みずべや  
水商売のお部屋

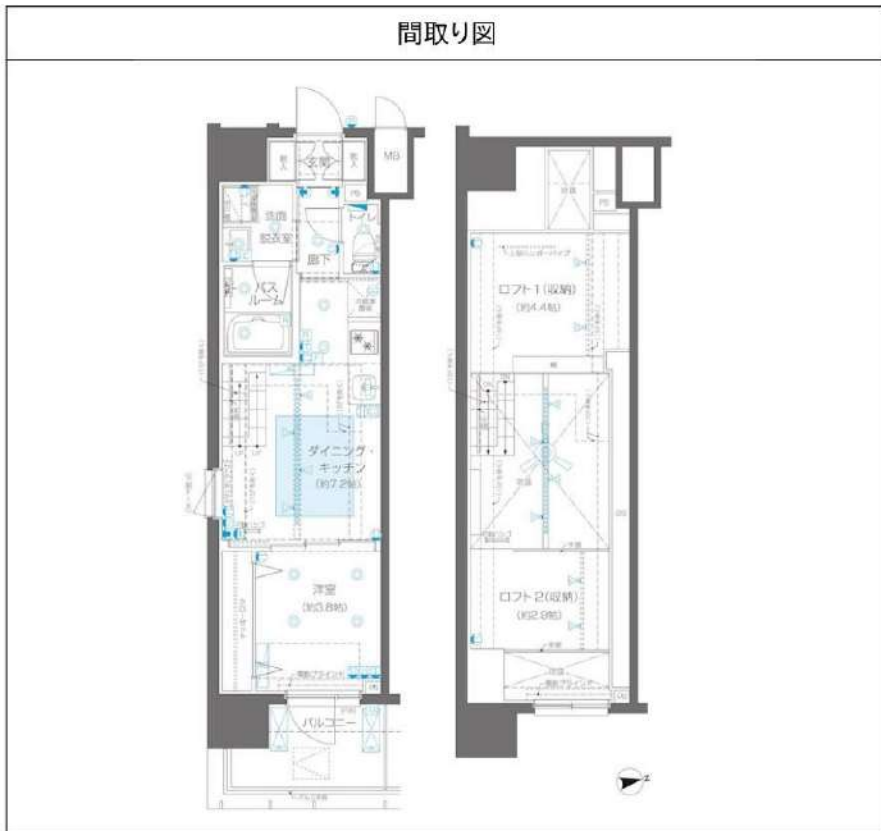


あずま通り店 新宿区歌舞伎町1-8-3良川ビル2階  
TEL:03-6205-5732

# ZOOM新宿御苑前 1301

物件種別	間取り	賃料	管理費等
マンション	1DK	205,000円	20,000円

敷金/保証金	205,000円	礼金/権利金	205,000円
敷引/償却金		更新料	1ヶ月(新賃料)
更新事務手数料			
その他費用	<small>[-一時金] 鍵交換費用(税込): 33,000円                  [月次費用] 家財保険+付帯サービス(税込): 1,835円                  [備考] ■契約時: 当月分+翌月分の賃料・管理費をお支払い頂きます ■解約時: ルームクリーニング費用及び借主負担分の原状回復費用をお支払い頂きます</small>		
物件所在地	東京都新宿区新宿1丁目26-11		
交通	東京メトロ丸ノ内線 新宿御苑前駅 徒歩7分 東京メトロ副都心線 新宿三丁目駅 徒歩9分 都営新宿線 曙橋駅 徒歩9分		
間取り詳細	13階: DK 7.20畳, ロフト 4.40畳, 洋室 3.80畳, ロフト 2.90畳		
構造	鉄筋コンクリート 13階 / 15階建		
面積	31.82㎡	向き	東
築年月	2024年8月27日	契約期間	普通借家契約 2年
退去日		入居時期	相談
駐車場	要問合せ 駐輪場 バイク置き場		
設備	2口ガス(グリル付) 独立洗面台 脱衣室 浴室換気乾燥機 追焚温水洗浄便座 床暖房 二面採光角部屋		
入居諸条件	ペット不可, 二人入居可		
損害保険			
保証会社	必須 トーシンライフ、オリコフォレントインシュア、全保連/保証料: 初回=賃料等×50%、月額=賃料等×1%		
備考	■住居専用 ■民泊利用不可 ■自転車: 月額500円 バイク置場: 2,000円 ※要空き確認・2年分一括払い ■部屋タイプ: AL ※内装は入居までに変更となる場合がございます ■外国籍相談可(申込条件: 在留カード必須、日本語読み書き出来る方、連帯保証人必須: 日本人又は永住者) ◆内見予約は『スマート内覧』◆		



※図面と異なる場合は現況を優先となります。

**新宿本店** 新宿区新宿3-21-4新宿ニュータワービル1階  
TEL: 03-6279-2032



**みずべや**  
水商売のお部屋



**あずま通り店** 新宿区歌舞伎町1-8-3良川ビル2階  
TEL: 03-6205-5732

# NEW 343レジデンス市ヶ谷 (オープンレジデンシア)

敷金0・礼金0キャンペーン中

## 高級分譲仕様、床暖房完備、高級大型システムキッチン アルソック24時間セキュリティマンション

### Access

東京メトロ有楽町線  
「市ヶ谷」駅徒歩 7分

都営大江戸線  
「牛込神楽坂」駅徒歩 7分



- アルソック24時間セキュリティマンション
- モニター付きオートロックシステム
- 共用部防犯カメラ(8台)
- 防犯カメラ付きエレベーター
- プライバシーを守る共用部内廊下
- 防犯性の高いディンプルキー
- 夜間の帰宅でも安心な人感センサーライト
- エアコン標準装備(3基)
- 床フローリング(床暖房付き)
- ★便利！お湯張り・追い焚き機能付きバス
- ★インターネット使い放題(UCOM光)
- ↑速度等詳細はTEL0120-359-841
- システムキッチン3口ガスコンログリル付
- シャンプードレッサー独立洗面台
- 暖房便座付き温水シャワートイレ
- ★雨天・冬は必須！浴室換気乾燥暖房機
- 24時間利用可能ゴミ置き場
- 24時間受取可能！宅配BOX
- ペット可：小型犬・猫1匹迄敷金2ヶ月追加
- 地下駐輪場：登録料5,500円(税込)



### 24時間安心サポート

設備のトラブルに24時間365日の受付体制

### 医療健康サービス24

看護師が24時間365日相談可※適用条件有

※図面と現況が異なる場合、現況優先とさせていただきます。  
※退去時清掃費用、更新時更新費用等がございます。  
※壁紙の色は変更する場合がございます。

0402 号室 専有面積 58.00㎡

間取 2LDK

賃料 372,000円/月

共益費 20,000円/月

### 物件概要

所在地 / 東京都新宿区払方町10-1  
構造・規模 / 鉄筋コンクリート造 5階建 地下1階  
総戸数 / 15 戸  
築年月 / 2024年07月23日  
入居日 / 2026年08月01日

### 契約条件

## 敷金0ヶ月・礼金0ヶ月

M保証システム利用料(家賃総額の50%~)  
↑エポス保証にて成約となった場合、年次保証料2万円  
24Hサポート料22,000円/1年・鍵交換代22,000円  
室内抗菌処理代17,600円事務手数料11,000円  
当社指定賃貸入居者総合保険加入の事(別途費用)  
普通賃貸借1年契約(更新型)※  
※1、2回目の更新時5%の賃料改定あり。更新料は1回のみ。  
2回目以降の更新料は無い為、安心して永くお住まいいただけます  
■鍵追加代:22,000(税込)~  
※携帯の電波状況について現地にてお客様自身で必ずご確認下さい  
★キャンペーン5/末までの成約者様限定

新宿本店 新宿区新宿3-21-4新宿ニューワールドビル1階  
TEL:03-6279-2032



みずいべや  
水商売のお部屋



あずま通り店 新宿区歌舞伎町1-8-3良川ビル2階  
TEL:03-6205-5732