

# 賃貸アパート

シエスタ永和II 106号室

# 1R

総武中央線

『大久保』

駅 徒歩 2 分

山手線

『新大久保』

駅 徒歩 5 分

【物件概要】

所在地：東京都新宿区百人町2-21-12  
 構造：木造2階建て  
 築年月：2008年1月

【賃貸条件】

別紙一覧表参照  
 詳細は下記連絡先へお問い合わせ下さい。

☆災害時  
 2方向避難通路あり☆

- ★オートロック完備
- ★ロフト付 (2階のみ)
- ★カラーTVモニター付  
インターフォン
- ★トイレ・シャワーセパレート
- ★録画式防犯カメラ付
- ★システムガス1口
- ★室内洗濯機置場
- ★エアコン完備
- ★独立洗面台
- ★CATV・フレッツ光



礼金0ヶ月・敷金0ヶ月 共益費：3,000円

号室	201	202	203	204	205	206
面積	約9.69㎡	約9.69㎡	約9.69㎡	約9.69㎡	約9.69㎡	約10.68㎡
賃料						
号室	101	102	103	104	105	106
面積	約9.69㎡	約9.69㎡	約9.69㎡	約9.69㎡	約9.69㎡	約10.68㎡
賃料						64,000

※図面と現況が相違している場合は現況優先にてご了承下さい。

新宿本店 新宿区新宿3-21-4新宿ニューワールドビル1階  
 TEL：03-6279-2032



みずべや  
 水商売のお部屋

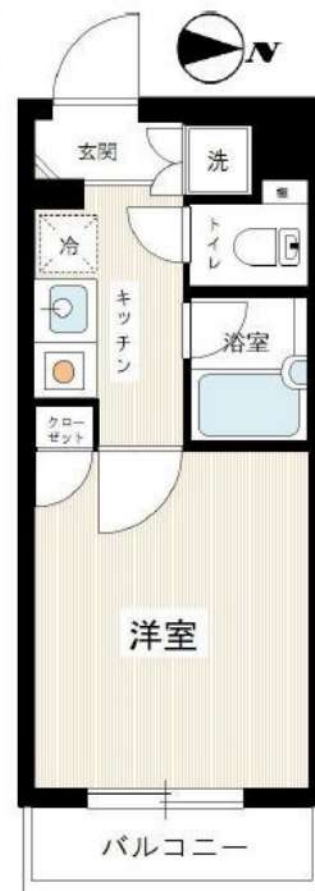


あずま通り店 新宿区歌舞伎町1-8-3良川ビル2階  
 TEL：03-6205-5732



※参考写真

バストイレ別☆



■物件概要

- 名称 / ループル新宿西落合参番館
- 所在地 / 東京都新宿区西落合1丁目20番18号
- 構造 / 鉄筋コンクリート造 地上5階建て
- 竣工 / 2004年5月
- 交通 / 都営大江戸線「落合南長崎」駅徒歩5分  
西武新宿線「中井」駅徒歩11分  
西武新宿線「新井薬師前」駅徒歩13分

■賃貸条件

- 礼金 / 1ヶ月
- 敷金 / 0ヶ月
- 更新料 / 新賃料1.5ヶ月分・更新事務手数料 11,000円 (税込)
- 火災保険 / 18,000円〜/2年
- 条件 / 文書事務手数料 11,000円 (税込)  
鍵交換費用 33,000円 (税込)  
振替事務手数料 330円 (税込) /月  
短期解約違約金有り(1年未満1ヶ月)  
ステージ安心サポート24 19,800円(税込) /2年

- その他 / 保証会社加入のごと  
〜ご利用保証会社〜

エポスROOM ID・ルームバンクインシュア  
初回保証料： 毎月支払合計額の50%  
(学生プラン有：初回保証料 10,000円〜)  
月額保証料： 毎月支払合計額の2%  
※保証人不要プランご相談可能  
(保証会社利用しない場合は、敷金2ヶ月)

留学生プラン有 (連帯保証人不要)

初回保証料：毎月支払い合計額の100〜120%  
(最低保証料 40,000円)  
※初回 120%の場合、we chat pay/銀聯カードでの決済可  
(別途、賃料+管理費の2%の手数料がかかります。)  
月額保証料 毎月支払合計額の2%  
外国人サポートプラン利用料 10,800円/年 (初年度より)



■設備概要

- ◇TVモニター付オートロック
- ◇エアコン
- ◇室内洗濯機置き場
- ◇バストイレ別
- ◇フローリング
- ◇メールボックス
- ◇BS・CS
- ◇CATV(J:COM)
- ◇2口ガスキッチン
- ◇ウォシュレット
- ◇浴室乾燥機
- ◇エレベーター1基
- ◇宅配ボックス
- ◇駐輪場 (空き・料金要確認)
- ◇インターネット (NTT・KDDI・ユネスト)
- ※個別契約・他回線不可

※ライフラインに関して※※申込自由※  
※電気自社の他ライフライン→ライフライン他次第業者からご案内  
事前にご案内をお願いします! ※対象物件あり

※初期費用のお支払いにクレジットカード決済をご利用可  
※法人様契約の際の諸条件は別途お問い合わせください

【募集賃料】

号室	間取り	賃料	専有面積	現況
102	1K	75,000円	20.47㎡	5/14退去予定
管理費8,000円				

図面と現況が異なる場合は、現況優先と致します

※退去時、貸主の指定業者による室内のクリーニング費用(49,500円・税込)・エアコン内部洗浄(16,500円・税込/台 エアコン設置住戸のみ※残置物は対象外)は借主様負担となります。

新宿本店 新宿区新宿3-21-4新宿ニューパークビル1階  
TEL: 03-6279-2032



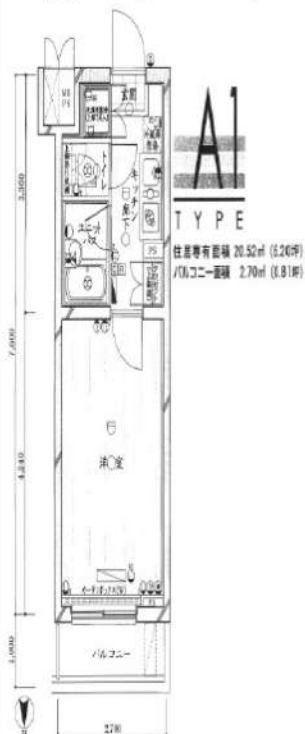
みずべや  
水商売のお部屋



あずま通り店 新宿区歌舞伎町1-8-3良川ビル2階  
TEL: 03-6205-5732

# ルール中野弥生町式番館 401号室

☆オートロック完備で女性の一人暮らしでも安心。  
 ☆徒歩圏内には、スーパー、コンビニがあるのでお買い物に便利♪  
 ☆落ち着いた住宅街で都心へのアクセスも良好です。



その他費用等	
鍵交換代	38,500円(税込)
書類作成代	11,000円(税込)
火災保険料	20,000円(税込)
24hサポート	1,100円(税込)/月額
保証会社 (外国籍は100%)	月額費用の50%~

※保証会社更新料12,000円~15,000円/1年毎

※外国籍の場合は、外国語サポート月額1,100円(税込)加入必須

- 都市ガス
- オートロック
- エレベーター
- ガスコンロ
- B・T別
- エアコン
- システムキッチン
- 宅配BOX
- 駐輪場
- CATV
- 室内洗濯機置き場
- フローリング

※図面と現況が異なる場合は、現況優先となります。内見の際にご確認下さい。

物件種目	分譲賃貸マンション	
交通	東京外丸ノ内線 中野富士見町駅 徒歩7分 東京外丸ノ内線 方南町駅 徒歩7分	
賃料	90,000円	
敷礼	敷金1ヶ月(償却) 礼金1ヶ月	
所在地	(住居表示) 東京都中野区弥生町6-4-10	
平米	20.52㎡	管理費 6,000円
物件概要	間取りタイプ	1K
	構造	鉄筋コンクリート造 5階建て
	築年数	2006年6月
	バルコニー	あり
契約条件	総戸数	22戸
	共用管理	株式会社TFDコミュニティ(03-3582-2652)
	契約期間	2年(更新可) 退去予定 6月24日 入居時期目安 7月15日
	更新料	新賃料の1ヶ月
	更新事務手数料	新賃料の0.25ヶ月(税別)
	解約予告	2ヶ月前
	保証会社	保証会社必須

新宿本店 新宿区新宿3-21-4新宿ニュータワービル1階  
 TEL: 03-6279-2032



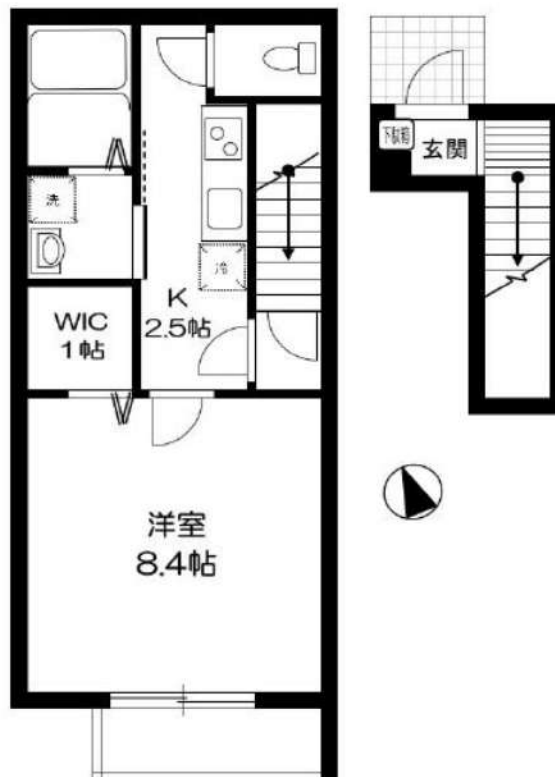
みずいべや  
 水商売のお部屋



あずま通り店 新宿区歌舞伎町1-8-3良川ビル2階  
 TEL: 03-6205-5732



●駐輪場：各世帯1台まで・バイク不可 ●その他設備：ペット足洗い場（室内も一部ペット共生仕様） ●その他設備：マグネット式卓立て・マグネット式キーフック付トレイ



賃料	103,000円		共益費	3,000円
敷金	1ヶ月	礼金	1ヶ月	償却
住所・アクセス				
東京都 中野区上高田 3-13-9				
●西武新宿線 新井薬師前駅 徒歩6分				
●東京メトロ東西線 落合駅 徒歩12分				
その他費用				間取り
●Art Club <月額> 1,320円 (税込) ●鍵交換代 33,000円 (税込) ●諸経費 3,300円 (税込)				1K
				専有面積
				35.49㎡
保証会社				
スカイレント：月額費用の50% (加入料下限20,000円) 月額保証料 1,000円 (非課税) GTN：月額費用の60% (加入料下限30,000円) 月額保証料2% (最低保証料1,000円) ※外国籍の方・敷金+1ヶ月				
契約形態		契約期間/解約予告		
再契約型定期借家		1年/1ヶ月前通知		
再契約料		再契約事務手数料		
新賃料の0.5ヶ月分		-		
構造/所属階		築年月	総戸数	
軽量鉄骨 2階建て/2階		2009年02月	8戸	
退去予定日		入居可能目安		
2026年5月24日		2026年6月中旬		
備考				
●Art Club：家財保険・24時間サポートダイヤルをセットにしたサブ・クラブ ●諸経費：書類作成・郵送料金 ●契約開始後1年未満解約の場合違約金1ヶ月 (賃料+共益費) 有 ●ペット (小型犬1匹まで※飼育時は敷金2ヶ月いただきます) ●退去前の場合【先行契約】 (原則、解約日より21日後。契約締結後、賃貸借契約開始日までに契約を解除する場合、賃料及び共益費1ヶ月分相当額の違約金有)				

**再契約型定期借家** 再契約型定期借家契約の場合、家賃滞納・近隣迷惑行為など契約違反があれば原則的に再契約をおこないますので、そのまま住み続けていただけます。

■**申込時注意** ●個人契約時：入居者本人のみ契約可 ●スカイレント保証：アルバイト・派遣社員・無職の方は連帯保証人必須 ●大手法人契約時：普通借家契約の相談可 ●広告期限：2026年05月末迄 ●現況優先。写真は同物件・別部屋の場合があります ●消費税率：適用税率に準ずる ●図面の寸法：目安であり現況優先 ●利用する保証会社によって契約条件 (敷金等) が変更となる場合あり ●ADは内税

**新宿本店** 新宿区新宿3-21-4新宿ニュータワービル1階  
TEL: 03-6279-2032

**みずべや**  
水商売のお部屋

**あずま通り店** 新宿区歌舞伎町1-8-3良川ビル2階  
TEL: 03-6205-5732

# ラ・ヴィスタ西新宿

## 【304号室】

# 賃料 132,000円

共益費 5,000円  
礼金 なし 敷金 なし

都営大江戸線  
『西新宿五丁目』駅 徒歩1分  
メトロ丸ノ内線  
『西新宿』駅 徒歩10分  
京王新線  
『初台』駅 徒歩16分

フリーレント1ヶ月

### 物件概要

所在地	東京都新宿区西新宿5-25-14		
構造	鉄骨造 地上12階建て3階部分		
専有面積	23.1㎡	間取り	1K
築年数	2008年2月	駐車場	—
現況	5/29退去予定	入居日	6月中旬予定

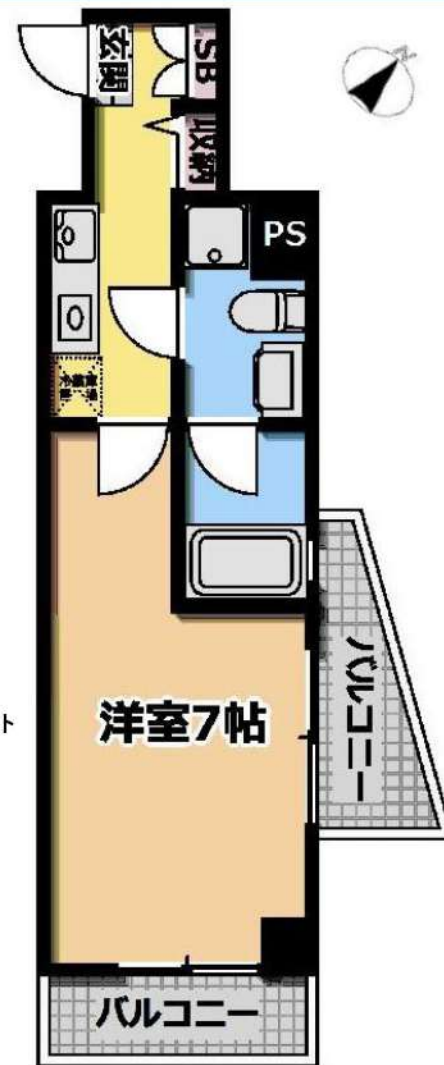
### 契約条件

契約期間	普通借 2年
火災保険	加入要：月額2,480円 24H安心サポート・近隣トラブル解決支援サービス含む 月額保険1,050円+24Hサポート1,100円+マモロッカ330円
保証会社	■日本人の場合 加入要：日本セーフティー株式会社 初回保証料：賃料総額50%～ 月額更新継続保証料：800円 ■外国籍の場合 加入要：株式会社GTN 初回保証料：賃料総額70%～ 月額更新継続保証料：1,500円
入居条件	外国籍：○(海外審査不可) 留学生：× 民泊：× 事務所：× 生活保護：× 二人入居：○(ルームシェア×) ※高齢の方はお申し込み不可となります
その他	<ul style="list-style-type: none"> <li>・鍵交換費用(入居時)：33,000円～(税込)</li> <li>・契約事務手数料：27,500円(税込)</li> <li>・ルームクリーニング費用(入居時)：49,500円(税込)</li> <li>・エアコンクリーニング費用(入居時)：13,200円(税込)～</li> <li>・更新料：新賃料1ヶ月分</li> <li>・更新事務手数料：新賃料の0.5ヶ月分</li> <li>・入居1年未満短期解約違約金有り(フリーレント特約につき賃料2ヶ月分)</li> <li>・駐輪場ご使用の場合：シール代として550円</li> <li>・条件変更については添付資料をご確認ください</li> </ul>



### 設備等

- 都市ガス ■角部屋
- 給湯
- エアコン
- 温水洗浄便座
- 浴室暖房乾燥機
- 1口IHコンロ
- 独立洗面台
- 室内洗濯機置き場
- フローリング
- シューズボックス
- TVモニター付きインターホン
- オートロック
- 宅配ボックス
- エレベーター
- 駐輪場(1F・2F)
- 防犯カメラ
- 敷地内ゴミ置き場
- CATV(J:COM)・BS・CS
- WiFi対応インターネット 無料(J:COM 320Mまで)
- ノンタッチキー



※退去後に室内写真を掲載いたします

ペット可  
小型犬または猫1匹まで  
(敷金+2ヶ月)

・図面が現況と異なる場合は現況優先となります  
・室内照明がある場合は残置物となります



# 貸マンション

## 大久保駅

ガリシア新宿ノース 801号室

間取り  
1K

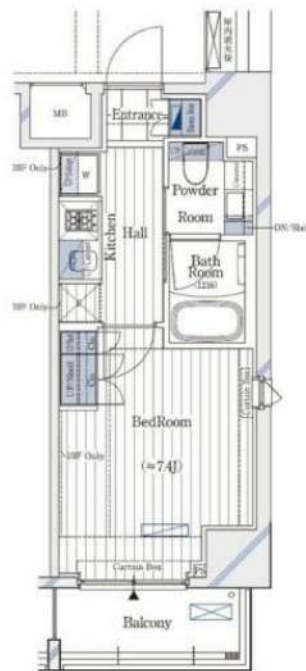
専有面積  
25.55㎡

築年月  
2013年07月



### チェックポイント!

バイク置場有,駐輪場有,主要採光面: 東向き,住宅可,保証人不要,2面採光,外観タイル張り,常時ゴミ出し可能,分譲タイプ,角部屋,24時間換気システム,B・T別,浴室暖房,浴室乾燥機,温水洗浄便座,洗面所独立,ガスコンロ付,2口コンロ,システムキッチン,収納スペース,シューズボックス,室内洗濯機置場,都市ガス,フローリング,エアコン,C S,B S端子,C A T V,光ファイバー,モニター付オートロック,防犯カメラ,バルコニー,エレベーター,宅配BOX



物件種目	貸マンション
最寄駅	大久保
間取タイプ	1K
賃貸条件	賃料 139,000円
	礼金なし 敷金なし 敷引なし 保証金なし

物件所在地	東京都新宿区北新宿1丁目8-24		
交通	J R 総武・中央緩行線 大久保 徒歩3分		
建物	建物名	ガリシア新宿ノース 801号室	
	構造・規模	R C 13階建/8階部分	
	使用部分積	25.55㎡	
	間取内訳		
築年月	2013年07月	契約期間	2年
管理費等	なし 共益費 25,000円/月		
駐車場			
現況	空家	入居可能時期	即時
設備	B・T別,浴室暖房,浴室乾燥機,温水洗浄便座,洗面所独立,ガスコンロ付,2口コンロ,システムキッチン,収納スペース,シューズボックス,室内洗濯機置場,都市ガス,フローリング,エアコン,C S,B S端子,C A T V,光ファイバー,モニター付オートロック,防犯カメラ,バルコニー,エレベーター,宅...		
保険等	要 2年20,000円		
備考	申込書は a t b b 物件関連資料にあります。ダウンロードしてメールでお送りください。①身分証②保険代理店紹介依頼書③入居希望日、必須です。内見依頼書は F A X でも O K。 賃貸保証:加入要 Casa、ジェイリース等、初回 50%他 利用駅1: J R 山手線 新大久保 徒歩5分 利用駅2: J R 山手線 新宿 徒歩15分		

この図面は物件情報の一部を抜粋して掲載しております。(現況優先)  
入居日・引渡日変更や付帯条件、別途料金等が発生する場合がありますのでご確認ください。

at home

infosheet 物件番号 69905481033

新宿本店 新宿区新宿3-21-4新宿コートビル1階  
TEL: 03-6279-2032



みずべや  
水商売のお部屋



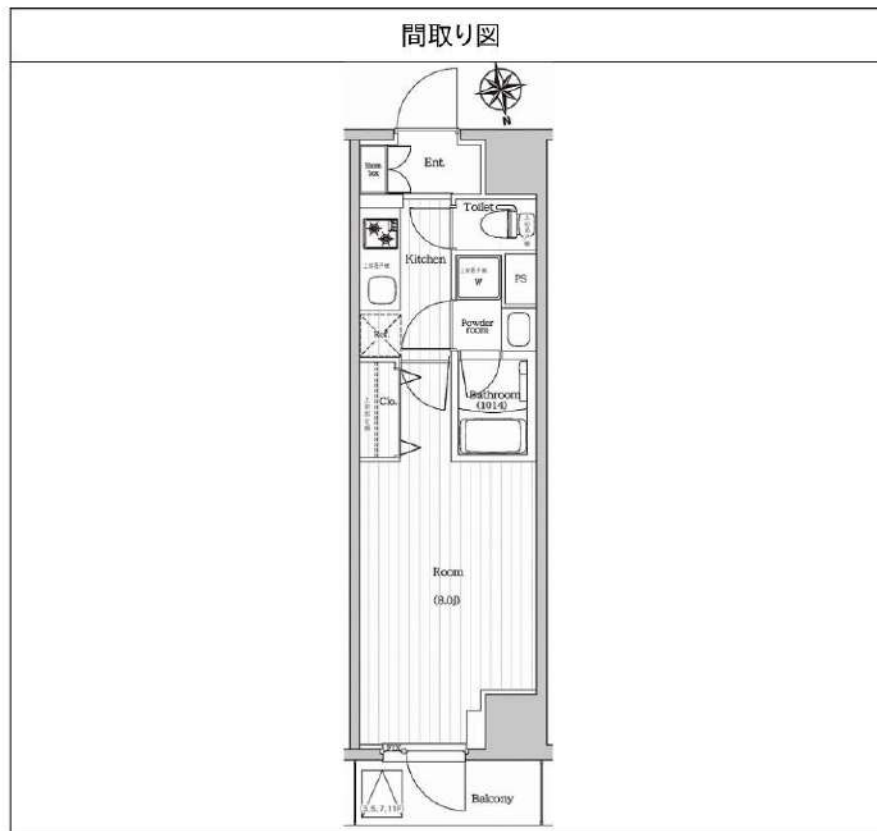
あずま通り店 新宿区歌舞伎町1-8-3良川ビル2階  
TEL: 03-6205-5732

# プレミアムキューブG東新宿 701

物件種別	間取り	賃料	管理費等
マンション	1K	149,000円	15,000円

【Wi-Fiインターネット無料※シーファイブ】高級分譲賃貸デザイナーズレジデンス!ペット2匹飼育可能!

【Wi-Fiインターネット無料※シーファイブ】高級分譲賃貸デザイナーズレジデンス!ペット2匹飼育可能!



敷金/保証金	149,000円	礼金/権利金	149,000円
敷引/償却金	149,000円	更新料	1ヶ月(新賃料)
更新事務手数料			
その他費用			
物件所在地	東京都新宿区大久保1丁目5-12		
交通	東京メトロ副都心線 東新宿駅 徒歩3分 山手線 新大久保駅 徒歩7分 山手線 新宿駅 徒歩17分		
間取り詳細			
構造	鉄筋コンクリート 7階 / 11階建		
面積	25.02㎡	向き	北
築年月	2018年7月	契約期間	普通借家契約 1年
退去日		入居時期	2026年6月13日
駐車場	バイク置き場		
設備	浴室乾燥, 24時間換気システム, ガス給湯, バス・トイレ別, CS, 押入, 2口コンロ, ガスキッチン, 温水洗浄便座, エアコン, 室内洗濯機置場, シャワー, BS, 人感照明センサー, モニタ付オートロック, シューズボックス, ネット使用料不要, クローゼット, フローリング, トイレ有, ガスコンロ, ユニットバス, ガスコンロ設置済, バス有, システムキッチン, 洗面化粧台, TVインターホン, デザイナーズ, エレベーター, 外壁タイル張り, 風除室, 宅配BOX		
入居諸条件	ペット可, 事務所不可, 二人入居可		
損害保険	要 15,000円 (1年)		
保証会社	可 保証会社必須/～50%		
備考	■入居中サポート/21450円 ■抗菌代/17600円 ■事務手数料/11000円 ■保証会社必須/～50% ■保険/15000円 ■鍵費用/22000円 ■契約期間(1年普借)※違約金有 ■賃料/更新2回まで賃料5%増額規定あり ■更新料/初回のみ(更新事務手数料別途) ■ペット飼育時条件有		

※図面と異なる場合は現況を優先となります。

新宿本店 新宿区新宿3-21-4新宿ニュータウンビル1階 TEL: 03-6279-2032

みずべや 水商売のお部屋

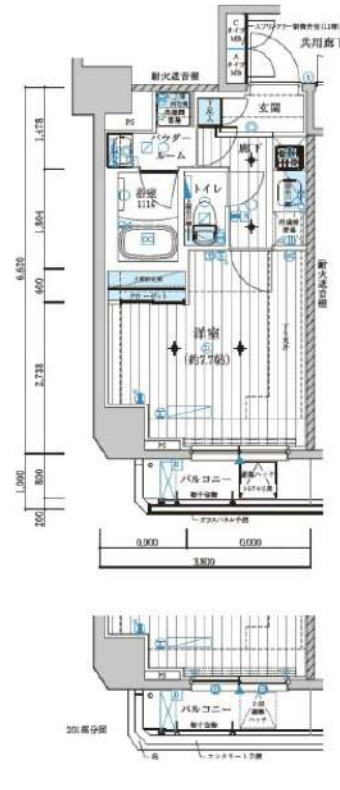
あずま通り店 新宿区歌舞伎町1-8-3良川ビル2階 TEL: 03-6205-5732

防犯カメラ,外壁タイル張り,分譲タイプ,2F以上,オートロック,モニタ付オートロック,ダブルロック,ディンプルキー,ダブルディンプルキー,当社管理物件

【外観】



【間取り図】



※図面と現状が異なる場合は現状優先となります。

賃料	155,000円		
管理費等	15,000円	間取り	1K
敷金	無	礼金	無
敷引 償却金	-	保証金	-
建物名	メインステージ若松河田		
物件種別	マンション	号室	1001号室
建物所在地	東京都新宿区若松町 34-8		
交通	都営大江戸線 若松河田 徒歩4分 東京メトロ東西線 早稲田 (東京メトロ) 徒歩8分		
間取詳細	洋室(7.7畳)		
構造・規模	鉄筋コンクリート 13階建 10階		
専有面積	25.42㎡	向き	南
築年月	2017年4月10日	契約期間	2年
入居時期	2026年5月11日予定	更新料	1.5ヶ月(新賃料)
損害保険	有 16,000円 24ヶ月		
駐車場			
設備	エレベーター, 24時間ゴミ出し可, 風除室, 敷地内ゴミ置き場, 宅配BOX, システムキッチン, 2口コンロ		
その他費用	[一時金] ハウスクリーニング費用 (退去時請求) : 49,500円 退去時鍵交換費用 (契約時請求) : 29,700円 AMLクラブサポート費用 (契約時請求) : 16,500円 [備考] ①短期解約違約金有 (1年未満=1ヶ月, 半年未満=2ヶ月) ②エアコンクリーニング費用(1台あたり16,500円税込込み・退去時請求)		
入居諸条件	ペット可 事務所不可 楽器等の使用不可 学生可		
保証会社	必須 家賃総額より50%~		
備考	ペット可 (敷1) 引越し業者指定 保証会社必須 退去時要清掃代 解約予告50日前 電力業者指定有 ネット込 (シーファイブ)		

情報更新日 2026年4月30日

No.09331001

新宿本店

新宿区新宿3-21-4新宿ニューターワビル1階  
TEL: 03-6279-2032



みずべや  
水商売のお部屋



あずま通り店

新宿区歌舞伎町1-8-3良川ビル2階  
TEL: 03-6205-5732