

分譲賃貸マンション

# 日神デュオステージ笹塚西館

賃料(月額)

管理費等(月額)

**87,000 円**    **10,000 円**

敷金 **1** ヶ月    礼金 **1** ヶ月

◎外国籍の方、入居歓迎！

☆オートロック

☆宅配ボックス

☆ガスコンロ

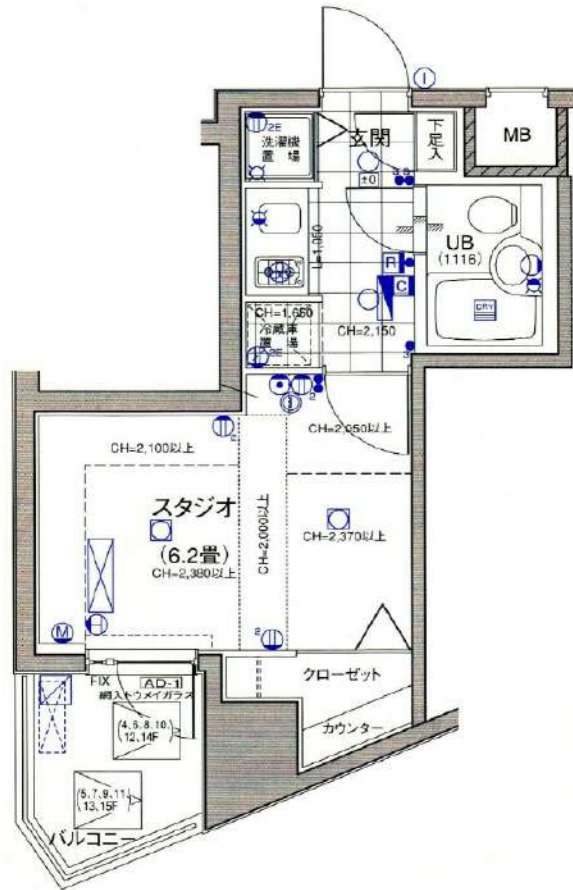
☆エアコン

☆フレッツ光対応



京王線

「**笹塚**」駅徒歩 **3** 分



建物名	日神デュオステージ笹塚西館		
部屋番号	1007 号室	間取り	1K
所在地	東京都渋谷区笹塚2丁目 7-12		
専有面積(壁芯)	20.20 m <sup>2</sup>	築年数	平成15年8月
規模・構造	鉄骨鉄筋コンクリート 造 地上15階地下1階建て 10階部分		
現況	居住中	入居日	期日指定
契約	普通借家契約	2年	更新 可
更新料等	更新料として新賃料の1か月分		
火災保険	2年	20,000円	
鍵交換代	33,000円		
保証会社	加入義務:必加入		
	● Casa ○初回保証料:合計賃料の50% ○更新料:2年目以降、1万円/年 ○口座引落とし手数料:330円/月		
ペット飼育	不可		
その他	-短期解約違約金:賃料の1か月分(1年未満の解約) -退去時のクリーニング代、エアコン洗浄代は借主負担(貸主指定業者実施) -解約予告2か月前 -大手法人(代行等)契約条件等、相談可 -掲載情報と現況が異なる場合は現況を優先とさせていただきます。		

新宿本店

新宿区新宿3-21-4新宿ニューパークビル1階  
TEL: 03-6279-2032



みずべや  
水商売のお部屋



あずま通り店

新宿区歌舞伎町1-8-3良川ビル2階  
TEL: 03-6205-5732

# アイコート代々木 204

敷金0・礼金0★ビッグターミナル駅「新宿駅」まで電車で1駅♪



●インターネット無料：レジデンシャルインターネット（最大通信速度1Gbps・埋込式Wi-Fi）●駐輪場：建物全体で7台まで・バイク不可●エアコン1基（洋室）●照明器具・姿見・シューズボックスがある場合は残置物

■申込時注意 ●個人契約時：入居者本人のみ契約可●スカイネット保証：アルバイト・派遣社員・無職の方は連帯保証人必須●大手法人契約時：普通借家契約の相談可 ●広告期限：2026年06月末迄 ●現況優先。写真は同物件・別部屋の場合があります●消費税額：適用税率に準ずる●図面の寸法：目安であり現況優先●利用する保証会社によって契約条件（敷金等）が変更となる場合あり●ADは内税



賃料	96,000円	共益費	3,000円
敷金	--	礼金	--
		償却	-
住所・アクセス			
東京都 渋谷区初台2-23-15			
●京王線 初台駅 徒歩8分			
●小田急小田原線 参宮橋駅 徒歩13分			
その他費用		間取り	
●Art Club <月額> 1,320円 (税込) ●鍵交換代 33,000円 (税込) ●諸経費 3,300円 (税込)		1R	
		専有面積	
		20.93㎡	
保証会社			
全保連：契約時月額賃料の50% (最低保証料20,000円) 1年毎に13,000円 GTN：月額費用の60% (加入料下限30,000円) 月額保証料2% (最低保証料1,000円) ※外国籍の方・敷金+1ヶ月			
契約形態	契約期間/解約予告		
普通借家	2年/1ヶ月前通知		
更新料	更新事務手数料		
新賃料の1ヶ月分	-		
構造/所属階	築年月	総戸数	
木造 3階建て/2階	2021年10月	9戸	
退去予定日	入居可能目安		
2026年6月19日	2026年7月上旬		
備考			
●Art Club：家財保険・24時間稼働 作業をセットにしたサブ・トクブ ●諸経費：書類作成・郵送料金 ●契約開始後2年未満解約の場合違約金1ヶ月（賃料+共益費）有 ●アクセントクロスは変更となる場合があります ●退去時エアコン洗浄費用1台12,000円（税別） ●退去前の場合【先行契約】（契約開始日は原則、解約日より21日後。契約締結後、賃貸借契約開始日までに契約を解除する場合、賃料及び共益費1ヶ月分相当額の違約金有）			

**新宿本店** 新宿区新宿3-21-4新宿ニューワークビル1階  
TEL：03-6279-2032

みずべや  
水商売のお部屋

**あずま通り店** 新宿区歌舞伎町1-8-3良川ビル2階  
TEL：03-6205-5732

# プレール・ドゥーク新宿下落合

住み替え応援システムRe+Room  
家賃でポイントがたまる！  
住み替えて使ってお得！

安心管理システム24時間管理  
学生・女性にオススメ

インターネット(BBM-NET)月額基本使用料無料

ペット相談可(小型犬または猫1匹、敷金2ヶ月)

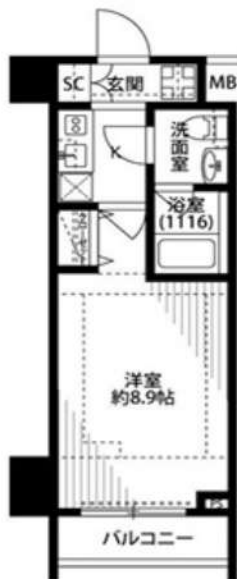
下落合駅から徒歩3分・高田馬場駅から徒歩10分！



**新生活応援**  
月額賃料・5,000円で家電4点付きに！

かしくい身障に！  
**家電付物件**  
家賃に+5,000円

詳細はイタジシ申込フォームよりご案内



木下の賃貸 友の会  
詳細はこちら▶



※図面と現況が異なる場合には現況を優先とします。

ACCESS					
西武新宿線 下落合駅 徒歩3分					
JR山手線 高田馬場 徒歩10分					
東京メトロ東西線 高田馬場 徒歩10分					
405号室	賃料 104,000円				
	管理費 10,000円				
	敷金 0ヶ月 礼金 1ヶ月				
OUTLINE					
間取り	1K	タイプ	専有面積	25.5㎡	
入居日	2026年07月下旬	内見	不可		
「木下の賃貸」友の会費		2,530 円(税込)/月額			
所在地 東京都新宿区下落合1丁目14-3					
構造 RC造		規模 10階建4階			
竣工日 2015年11月		総戸数 64戸			
駐車場施設 有		空き 要確認			
駐輪場施設 有		空き 要確認			
駐車場敷金 なし		駐車場賃料 要確認 円/月額			
ペット飼育相談		ペット飼育の場合の敷金 敷金2ヶ月			
方位 南		ガス バレットガス推奨			
建物管理会社 株式会社キノシタコミュニティ		電気 バレット電気推奨			
LEASE CONDITION					
契約期間 2年		更新料 新賃料 1.25 ヶ月			
解約予告 1ヶ月前に文書で当社宛に通知					
スマートロック登録費用 27,500 円(税込)		消毒代 26,400 円(税込)			
定額ルームクリーニング代 63,800 円(税込)					
EQUIPMENT					
オートロック	○	洗濯機置場	○	バルコニー	○
エレベーター	○	浴室乾燥機	○	CATV	○
TVモニター付きインターフォン	○	洗浄機能付暖房便座	○	BSアンテナ	○
宅配ボックス	○	追い焚き	○	CSアンテナ	○
ガスコンロ	○	居室床材フローリング	○	カーシェアリング	
IHクッキングヒーター	○	エアコン	○		
独立洗面台	○	浄化槽			
<b>備考</b> ①保証会社加入必須。木下グループ保証：初回保証料80%、利用手数料月額550円(税込)、継続保証委託料20,000円(2年毎) ②木下の賃貸友の会加入必須。入居者補償制度、住まいのトラブル緊急サポート等のサービスを提供。月額2,530円(税込)～/法人プラン月額990円(住まいのトラブル緊急サポートのみ) ③12ヵ月未満の解約時、賃料1ヵ月分の違約金がかかります。 ④CATV、BS・CS110'、インターネット等(導入されているか否かは要確認)には別途契約、費用がかかります。 ⑤BBM-NET完備。月額基本使用料は無料ですがオプションサービス(物件により利用できない場合があります)には別途費用がかかります。 ※実入居者様が61歳以上の場合、弊社指定の見守りサービスへのご加入が必須となります。(月額1,800円/税別)					

**新宿本店** 新宿区新宿3-21-4新宿ニューワークビル1階  
TEL: 03-6279-2032



**みずべや**  
水商売のお部屋



**あずま通り店** 新宿区歌舞伎町1-8-3良川ビル2階  
TEL: 03-6205-5732

FOR RENT

トーションフェニックス落合公園 504号室

都営大江戸線中井駅

徒歩9分

西武新宿線新井薬師前駅 徒歩9分

東西線落合駅 徒歩11分



南向き

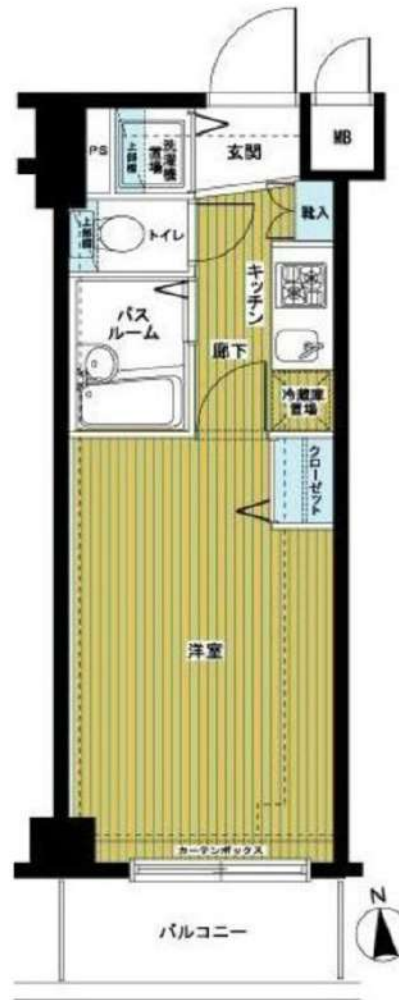
TVモニター付  
オートロック

最上階

浴室  
乾燥機

ペット飼育可能

犬・猫可(小型1匹まで)

※保証金  
1ヶ月追加宅配  
ボックス付

※図面と現況が異なる場合は、現況を優先致します。

分譲賃貸マンション	
賃料	107,000円
管理費	12,000円
フレックスあんしんサポート(月額:税込)	1,100円

間取	1K	専有面積	壁芯20.90㎡
保証金	1ヵ月	礼金	0ヵ月
敷金	0ヵ月	更新料	1.5ヵ月

住居表示	東京都中野区上高田4丁目26-1		
建築構造	鉄筋コンクリート地上5階	所在階	5階
入居日	相談		
現況	居住中	建物竣工	2004年8月
退去予定日	2026年5月24日	ペット飼育	可能
火災保険料	少額短期保険 2年18,000円~	鍵交換代 (税込)	24,200円

設備						

備考	■インターネット「NTTフレッツ光」「KDDI au光」(別途契約)(別途契約)	
	■保証会社必須	■解約2ヶ月前予告
	■短期解約違約金有	■ペット飼育の場合保証金1ヶ月追加
	■入居審査後、インターネット・電気・ガス・水道のご利用に関し、業者よりお電話させていただきます。	
	■居住中・完成前の物件は全て先行契約になります。	
■駐輪場・駐車場等の確認は共用部管理会社へお問い合わせください。		
■共用部管理会社：特トーションコミュニティ 0422-67-9311		

保証会社	【初回】賃料+管理費合計の50%	60,050円
第1候補	【月次】賃料+管理費合計の1.5%	1,802円
短期違約金	1年未満：総賃料2ヶ月分(238,000円) 2年未満：総賃料1ヶ月分(119,000円)	

原状回復  
要項

- 貸室内の清掃(基本料金(別途消費税)~30㎡:48,000円、~50㎡:63,000円、~60㎡:73,000円、61㎡~:専有面積に応じる)
- エアコンクリーニング(1台:13,000円税別)
- ペット飼育可能物件の場合はペット飼育のお客様退去時、消臭消毒費用(15,000円税別)はご負担いただきます。
- 保証金は貸主受領時に全額償却されます。預かり金ではありません。退去時原状回復で借主が負担すべき費用の内、保証金の額までは貸主負担に変更することし、借主への請求から差し引かれます。

新宿本店 新宿区新宿3-21-4新宿ニュータウンビル1階  
TEL: 03-6279-2032



みずべや  
水商売のお部屋



あずま通り店 新宿区歌舞伎町1-8-3良川ビル2階  
TEL: 03-6205-5732



# 駅近い!MKM百人町

## 401号室

- \*ウォシュレット
- \*バス・トイレ別
- \*宅配ボックス
- \*オートロック
- \*室内洗濯置場



物件種目	<b>貸マンション</b>		
最寄駅	JR中央総武線 大久保駅		
間取タイプ	1R+ロフト		
賃貸条件	賃料	115,000 円	
	敷金1ヶ月 礼金1ヶ月		
所在地	東京都新宿区百人町1-20-6		
交通	JR中央総武線 大久保駅徒歩2分		
	JR山手線新大久保駅徒歩6分		
	西武新宿線西武新宿駅徒歩9分		
建物	建物名	MKM百人町	
	構造・規模	鉄骨造 4階建 4階部分	
	使用部分面積	21㎡	
	間取内訳		
築年月	H27.1	契約期間	2年
管理費等	5,000円		
解約予告	2ヶ月前		
現況	空室	入居日	相談
本体設備	オートロック、宅配ボックス		
各戸設備	ガス、電気、上下水道、ウォシュレット、室内洗濯置場、バス・トイレ別		
保険	22,000円(2年間)		
備考	弊社指定の家財保険と保証会社必須 鍵交換代20,000円(税別)・解約予告2ヶ月前 1年未満解約する場合、違約金(賃料の1ヶ月分)が発生します		
会員番号			物件番号

※図面と現況に相違がある場合は現況優先と致します。

物件番号

**新宿本店**

新宿区新宿3-21-4新宿ニューワークビル1階  
TEL: 03-6279-2032



**みずべや**  
水商売のお部屋



**あずま通り店**

新宿区歌舞伎町1-8-3良川ビル2階  
TEL: 03-6205-5732

総武線「東中野」駅 徒歩9分 総武線「大久保」駅 徒歩10分  
山手線「新大久保」駅 徒歩14分

FR :

ラグディア北新宿 403

東京都新宿区北新宿4丁目13-11

構造 鉄筋コンクリート11階建

面積 25.53㎡

竣工 2024年9月

間取り 1K



退去予定日：2026/06/28  
方角：北



セールスポイント

総武線東中野周辺への引っ越しをお考えなら「ラグディア北新宿」。新宿区エリアや総武線東中野付近での住まい選びは、当社にお任せください。当社でなら、お客様に合ったお部屋がきっと見つかります。

スマートホーム

スマホアプリ「Space Core」で利用可。お部屋により設置されている機器が異なる場合や、非設置の物件もございますので現地をご確認ください。【機能】①スマートロック②スマートシーリングライト③赤外線家電操作機能④管理会社とのチャット機能など

※図面と現況が異なる場合は現況優先になります。



▼賃貸借条件

賃料	127,000円
共益費	15,000円
契約期間	2年
更新料	新賃料の1ヶ月
▼その他条件	
ペット	相談
法人	可
外国籍	社会人/大学生 敷金+1 上記以外 敷金+3 償却1

【確認事項】

- ・レジデンシャルサポート (賠償責任・火災保険、24時間駆付)
- ・法人(保証会社不可):敷金+2ヶ月/礼金+2ヶ月
- ・水・風可:敷金+1ヶ月
- ・2人入居:敷金+1ヶ月
- ・ペット:小型犬+0.5ヶ月/猫+1ヶ月(償却)
- ・不動産業者入居不可(連保も不可)
- ・民泊転貸禁止・先行申込可・先行契約不可

▼初期費用

敷金	0ヶ月
礼金	1ヶ月
保証:イオースカート	緊急連絡先40%
保証:ルームバンク 口振手数料¥330	緊急連絡先40%
保証:GTN	GTN 外国籍の方エポスグローバルプラン 総額家賃の100% +月次費用 総額家賃の2%
その他月額費用 (詳細左記記載)	リビングアシスト総合保険 800円
室内清掃費用	55,000円
鍵交換代	44,000円
その他初期費用	書類作成代: 11,000円
入居時期	予定2026年7月下旬

新宿本店 新宿区新宿3-21-4新宿ニューワークビル1階  
TEL: 03-6279-2032



みずやベーカリー  
水商先のお部屋



あずま通り店 新宿区歌舞伎町1-8-3良川ビル2階  
TEL: 03-6205-5732

間取り図



基本情報

住所	東京都新宿区歌舞伎町2丁目 18-5	号室	1808		
交通	1	都営大江戸線東新宿駅 徒歩2分	間取り	1K	
	2	山手線新宿駅 徒歩9分	広さ	壁芯24.8㎡	
	3	副都心線東新宿駅 徒歩2分	方角	東	
築年月	2007年9月	構造	RC・18階建	現況	期日指定 2026年6月下旬

賃料等

敷金	0ヶ月	礼金	1ヶ月
賃料	150,000円	再契約料	新賃料の1ヶ月
共益費	11,000円		

■鍵交換代33,000円 ■退去時クリーンコート代55,000円 ■事務手数料22,000円 ■退去時精算手数料5,500円 (最終請求時) ■リクラブ2,200円/月 ■SBI少額短期保険800円/月 ■指定賃貸保証加入 (総賃料100%) ■賃料等引き落とし料330円/月 ■家具家電撤去費用27,500円 (家具家電無し契約を希望の場合) ■短期解約違約金: 賃料1ヶ月分 (1年未満) ■モバイルwifi (50GB)付 ■民泊・簡易宿泊による利用及びそれに伴う広告等は一切禁止 ■法人契約の場合、普通借相談可 ■法人で保証会社加入無しの場合、敷金1か月 ■海外審査相談可 ■全物件先行契約になります。 ■事務所・SOHO利用禁止 ※連帯保証人必須となります ※※ ■外国籍の方: GTN加入要 (海外審査OK) 初回保証料: 賃料総額100% 月次手数料2,330円 (税込) ■エクセレントシリーズ

設備

家具・家電付 / カーテン付 / 冷蔵庫 / 電子レンジ / 洗濯機 / ベッド / テレビ / 最上階 / 敷金不要 / 外国人可 / キャンペーン特集

建物内観



外観画像



SET UP賃貸 (家具・家電付き) 対応

[ 家具・家電付き基本内容 ] 条件をご確認ください。  
 ●TV ●冷蔵庫 ●レンジ  
 ●ベット ●デスク ●チェア  
 ●カーテン ●その他備品  
 ※物件により異なる場合がございます。  
 詳しくはお問合せ下さい。



新宿本店

新宿区新宿3-21-4新宿ニューワークビル1階  
TEL: 03-6279-2032



みずべや  
水商売のお部屋



あずま通り店

新宿区歌舞伎町1-8-3良川ビル2階  
TEL: 03-6205-5732