

デザイナーズマンション

東京メトロ丸ノ内線

入居者インタビューをチェック!

QUQURI Tokyo Shinjuku (ククリ トウキョウシンジュク)

『中野坂上』駅 徒歩10分



ご入居者様の声や  
部屋のお写真を  
掲載しております。



★複数駅利用可能で好アクセス★

■交通

東京メトロ丸ノ内線「中野坂上」徒歩10分

都営大江戸線「東中野」徒歩9分

JR中央・総武線「大久保」徒歩10分

東京メトロ丸ノ内線「西新宿」徒歩13分

JR山手線「新宿」徒歩20分

光インターネット無料  
毎月の固定費を抑えたい方  
にオススメです!!

敷金・礼金・更新料0



賃貸条件

- 敷金/0ヶ月 ■礼金/0ヶ月
  - 管理費(月額)/5,000円
  - 共聴設備費(月額)/1,000円
  - 町会費(月額)/100円
  - 鍵交換代(入居時)/20,000円(税別)
  - ルームクリーニング代(入居時)/40,000円(税別)
  - 火災保険/15,000円/2年
  - 24時間サポート/10,000円(税別)/2年
  - 保証会社/必須
- (ジェイリース 保証人有:家賃総額の30% 無:家賃総額の50%)
- 契約期間/2年 ■更新料/なし(※備考参照)
  - 備考/※1年未満の解約(退去)は賃料の2ヶ月分違約金として支払う  
※2年未満の解約(退去)は賃料の1ヶ月分違約金として支払う  
※保証会社(900円/月額)火災保険(15,000円/2年)  
24時間サポート(10,000円(税別)/2年)の更新料あり  
※当物件は禁煙物件となります。※当物件は駐輪禁止となります。

物件概要

- 所在/〒169-0074 東京都新宿区北新宿 2-9-5
- 構造/RC造2階建半地下1階 ■竣工日/2020年12月
- 設備/オートロック・防犯カメラ・無料光インターネット・ロフト・録画機能付インターフォン・トイレシャワールーム別・IHコンロ・温水洗浄機能付便座・室内洗濯機置場・室内物干し・シューズボックス・ピクチャーレール・全身姿見・複層ガラス・ホワイต์フローリング・照明器具付(LEDダウンライト)・プロパンガス・エアコン

※ 現況と図面に相違がある場合は、現況を優先します

賃料表 Rent Roll

管理費(月額) 5,000円

号室	賃料	合計面積(ロフト面積含む)	現況
101	71,000円	13.51㎡(ロフト面積 4.08㎡)	7/4退去予定

取引態様:代理

新宿本店 新宿区新宿3-21-4新宿ニュータワービル1階  
TEL:03-6279-2032



みずべや  
水商売のお部屋



あずま通り店 新宿区歌舞伎町1-8-3良川ビル2階  
TEL:03-6205-5732

# ルール北新宿 605

物件種別	間取り	賃料	管理費等
マンション	1K	91,000円	8,000円

敷金/保証金	0円	礼金/権利金	91,000円
敷引/償却金		更新料	1ヶ月(新賃料)
更新事務手数料			
その他費用	[一時金]TFDclub: 20,000円, 鍵交換費用: 27,500円, ルームクリーニング費用(退去時): 55,000円		
物件所在地	東京都新宿区北新宿4丁目3-10		
交通	中央・総武線各停 東中野駅 徒歩10分 中央・総武線各停 大久保駅 徒歩9分 山手線 新大久保駅 徒歩12分		
間取り詳細	6階: 洋室 6.00畳, K 2.00畳		
構造	鉄筋コンクリート 6階 / 10階建		
面積	20.44㎡	向き	西
築年月	2006年11月下旬	契約期間	普通借家契約 2年
退去日	2026年7月2日	入居時期	2026年7月下旬
駐車場	無 駐輪場		
設備	24時間換気システム, 2口コンロ, BS, CS, TVインターホン, エアコン, ガスコンロ設置済, ガス給湯, クローゼット, システムキッチン, シャワー, トイレ有, バス・トイレ別, バス有, フローリング, ユニットバス, 温水洗浄便座, 室内洗濯機置場, 照明付き, 浴室乾燥, 24時間ゴミ出し可, エレベーター, 宅配BOX, 敷地内ゴミ置き場		
入居諸条件			
損害保険	要 全管協少額短期保険株式会社 18,000円 (2年)		
保証会社	必須 初回保証料30%(家賃+管理費) 年間保証料10,000円 ※学生初回保証料9,000円(学生契約可能)		
備考	タイル貼分譲賃貸。浴室換気乾燥機。TVEモニター付インカメラ。バス・トイレ別。宅配ボックス。		

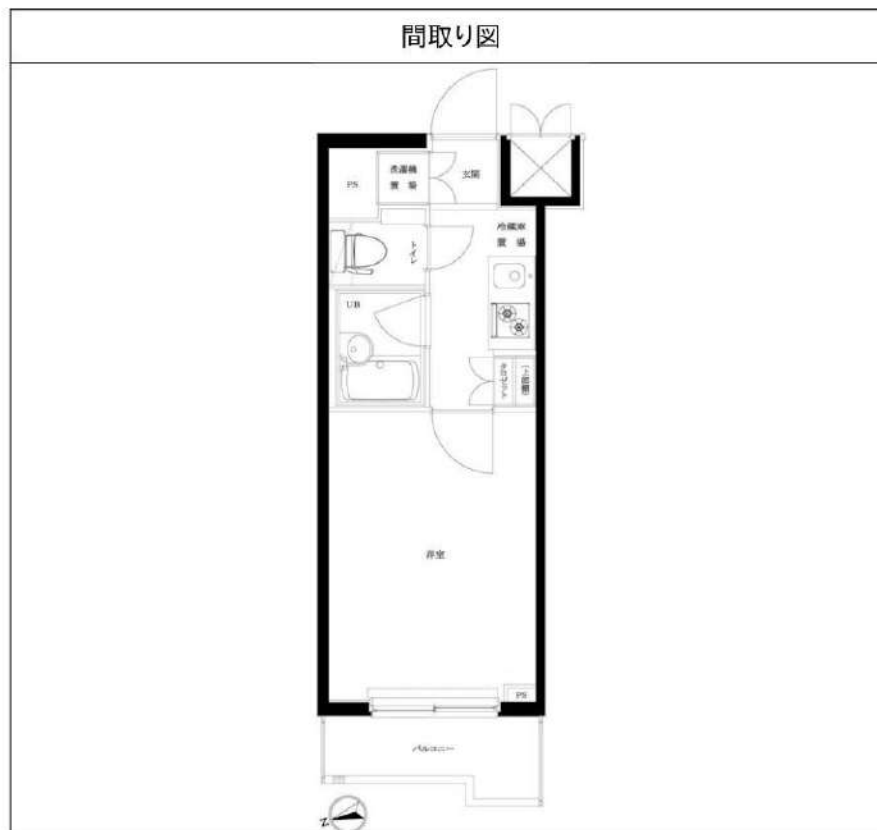
2F以上,オートロック,ディンプルキー,モニタ付オートロック,外壁タイル張り,分譲タイプ,防犯カメラ

### 外観



### その他





※図面と異なる場合は現況を優先となります。

**新宿本店** 新宿区新宿3-21-4新宿ニュータワービル1階  
TEL: 03-6279-2032



**みずべや**  
水商売のお部屋



**あずま通り店** 新宿区歌舞伎町1-8-3良川ビル2階  
TEL: 03-6205-5732

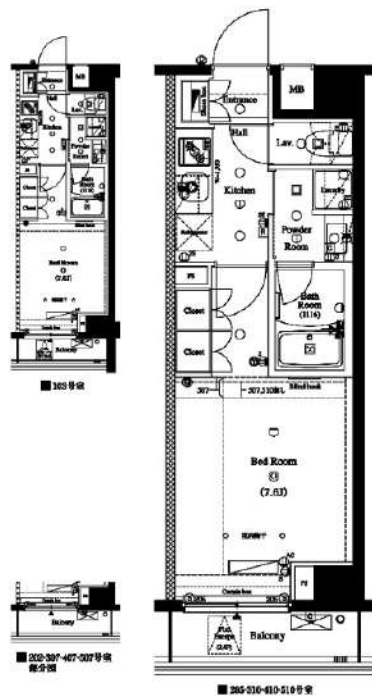
# AXAS RESIDENCE外苑 103号室

JR中央・総武線「信濃町」徒歩6分  
都営大江戸線「国立競技場」徒歩12分



※掲載情報と現状が異なる場合は現状が優先となります

**A3** 1K  
□床面積: 25.65㎡(20.07畳) ※バルコニー  
 □収納→約: 3.15㎡(2.4畳)



- 角部屋
- オートロック
- ディンプルキー
- ダブルロック
- 防犯カメラ
- 宅配BOX
- 浴室乾燥機
- 独立洗面台
- 温水洗浄便座
- エアコン
- 室内洗濯機置場
- ネット無料
- 二人入居可
- ペット

賃料	120,000円
管理費	15,000円
敷金 礼金	敷金 0ヶ月・礼金 0ヶ月

所在	東京都新宿区南元町4-57		
間取詳細	1K (K2畳×洋室7.6畳)		
構造・階建	RC 1階 / 7階	物件種別	マンション
築年月	2019年2月	専有面積	25.65㎡
現況	空室	入居時期	2026年5月下旬
更新料	1ヶ月(新賃料)	更新事務手数料	
損保	要 18,000円 2年	開口向き	北
契約期間	更新可		
保証会社	新日本信用保証、50%またはルームバンクインシュア40%		
駐車場	無	バイク置き場	有
駐輪場	有		
その他費用	クラブアセットα(2年毎)20,000円(入居時)、ルームクリーニング費用49,500円(退去時)、鍵交換費用38,500円(退去時)、エアコン内部洗浄費用/台13,200円(退去時)		
設備	バストイレ別、システムキッチン、24H換気システム、洗面所独立、人感センサー、クローゼット、フローリング、バルコニー、BS、CS、都市ガス、エレベーター、外観タイル張り、24時間緊急対応		
備考	引越業者指定有り/その他費用は審査状況により先払いのケース有り/法人契約の場合、敷金礼金各1ヶ月分追加/12ヶ月未満の解約の場合、短期解約違約金は月額賃料の1ヶ月分		

**新宿本店** 新宿区新宿3-21-4新宿ニューワールドビル1階  
TEL: 03-6279-2032



**みずいべや**  
水商売のお部屋



**あずま通り店** 新宿区歌舞伎町1-8-3良川ビル2階  
TEL: 03-6205-5732

★先行契約可能★国籍・職業問いません（要保証会社）・人気の分譲賃貸マンション、充実の設備と交通至便な立地が魅力です

間取り	1K
専有面積	25.23㎡
築年月	2008年08月

最寄駅	新大久保駅
間取タイプ	1K
賃貸条件	賃料 130,000円
	礼金1ヶ月 敷金1ヶ月 敷引1ヶ月 保証金なし



物件所在地	東京都新宿区百人町2丁目7-1		
交通	JR山手線 新大久保 徒歩3分		
建物	建物名	グローバル新大久保マスターズゲート 205	
	構造・規模	RC 13階建/2階部分	
	使用部分積	25.23㎡	
	間取内訳	洋8	
築年月	2008年08月	契約期間	2年
管理費等	15,000円/月		
駐車場			
現況	居住中 2026年06月13日退去予定	入居可能時期	相談
設備	B・T別、シャワー、追焚機能、浴室暖房、浴室乾燥機、トイレ、温水洗浄便座、洗面台、シャワー付洗面化粧台、ガスコンロ付、2口コンロ、収納スペース、クローゼット、シューズボックス、室内洗濯機置場、洗濯機置場、室内物干し、都市ガス、フローリング、全居室フローリング、エアコン、CS、BS端子、CATV、ダブルロックドア、オートロック、モニタ付オートロック、モニタ付インターホン、ディンプルキー、防犯カメラ、エレベーター、宅配BOX		
保険等	要 2年20,000円		
備考	退去時清掃費用40,000円(税別)・エアコン清掃費用15,000円(税別)は借主負担(支払は退去時) 短期解約違約金あり：一年未満で賃料総額1ヶ月分、半年未満で賃料総額2ヶ月分 法人社宅規定柔軟対応 エンド向け広告全てOK (承諾不要) 24時間サポート料(2年分)：20,000円 更新料：新賃料1ヶ月 賃貸保証：加入要 アーク賃貸保証：初回50%・年額10,000円、口座振替月額300円/税別 GTN初回70%・月額1,000円(年額なし)・口座振替月額300円/税別 鍵交換代等：有 33,000円～ 利用駅1：JR総武・中央緩行線 大久保 徒歩9分 利用駅2：東京メトロ副都心線 東新宿 徒歩15分		

## 貸マンション

この図面は物件情報の一部を抜粋して掲載しております。(現況優先) 入居日・引渡日変更や付帯条件、別途料金等が発生する場合がありますのでご確認ください。

### チェックポイント!

- 主要採光面：南向き ●喫煙不可 ●分譲タイプ ●B・T別 ●シャワー ●追焚機能 ●浴室暖房 ●浴室乾燥機 ●トイレ ●温水洗浄便座 ●洗面台 ●シャワー付洗面化粧台 ●ガスコンロ付 ●2口コンロ ●収納スペース ●クローゼット ●シューズボックス ●室内洗濯機置場 ●洗濯機置場 ●室内物干し ●都市ガス ●フローリング ●全居室フローリング ●エアコン ●CS ●BS端子 ●CATV ●ダブルロックドア ●オートロック ●モニタ付オートロック ●モニタ付インターホン ●ディンプルキー ●防犯カメラ ●エレベーター ●宅配BOX

新宿本店 新宿区新宿3-21-4新宿ニュータワービル1階  
TEL：03-6279-2032



みずべや  
水商売のお部屋



あずま通り店 新宿区歌舞伎町1-8-3良川ビル2階  
TEL：03-6205-5732

# ARTESSIMO REFINA 405号室

## 138,000円

管理費 12,000円

敷金 1ヶ月

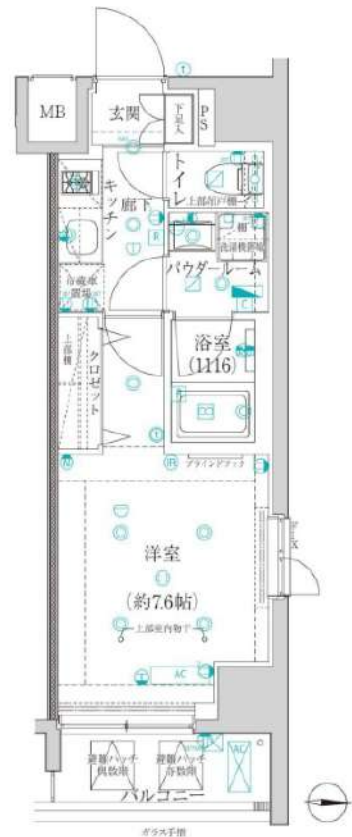
礼金 1ヶ月

東京メトロ丸ノ内線「四谷三丁目」徒歩2分

都営新宿線「曙橋」徒歩6分

JR中央・総武線「四ツ谷」徒歩11分

所在	東京都新宿区舟町2-2		
間取詳細	洋室7.6畳		
構造・階建	RC 4階 / 11階建	物件種別	マンション
築年月	2019年9月	専有面積	25.35㎡
更新料	1ヶ月(新賃料)	更新手数料	0.5ヶ月(税込)
保険情報	要 20,000円 2年	解約予告	1ヶ月前
契約期間	2年	契約種別	普通借家
現況	2026年6月22日退去	開口向き	東
入居可能日	相談		
保証会社	①ジャックス②③新日本信用保証)保証料(初回契約時)60%、 ①年間保証料10,000円 ②年間保証料10,000円 口振手数料 216円(税込)/月 ③クレジットカード払い 月額保証料1.6%		
その他費用	ハウスクリーニング:55,000円/税込(退去時)、エアコンクリーニング:14,300円/税込(退去時)、除菌消臭:8,800円/税込(入居時)、鍵交換代:35,200円/税込(入居時)、FAST ASSIST24:1,100円/税込(月額)		
設備等	モニター付オートロック、ディンプルキー、ダブルロック、浴室乾燥機、シャワートイレ付き、都市ガス、エアコン1台		
備考	写真はイメージです(床やクロスの色が変更となる可能性があります)※365日以内の解約の場合、短期解約違約金 賃料(管理費込)1ヶ月分 ※民泊利用禁止 ※ペット飼育不可 ※インターネットについては建物管理会社にお問い合わせください ※先行申込物件 駐車場・駐輪場等の使用に関しては管理会社へ確認が必要です。株式会社G&G Community 03-6844-6070		



※掲載情報と現状が異なる場合は現状が優先となります。  
※内見後に仕様が変更となる場合がございます。

新宿本店 新宿区新宿3-21-4新宿ニューターワビル1階  
TEL: 03-6279-2032



みずいべや  
水商売のお部屋



あずま通り店 新宿区歌舞伎町1-8-3良川ビル2階  
TEL: 03-6205-5732

ZOOM都庁前

405号室

TVモニター付オートロック 宅配ボックス インターネット無料 Wi-Fi完備 CATV導入 エレベーター

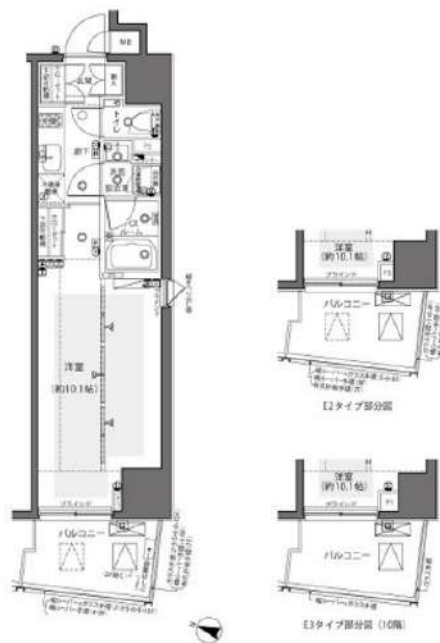
【ペット可】 【デザイナーズマンション】 【二人入居可】 ◆内見予約は『スマート内覧』◆

【外観】



【間取り図】

E1・E2・E3 type  
住戸専有面積 / 30.703 m<sup>2</sup>  
バルコニー面積 / 4.90 m<sup>2</sup>



※図面と現状が異なる場合は現状優先となります。

賃料	158,000円		
管理費等	8,000円	間取り	1K
敷金	1ヶ月	礼金	1ヶ月
償却金	-	保証金	-
物件種別	マンション		
建物所在地	東京都新宿区西新宿3丁目5-15		
交通	都営大江戸線 都庁前 徒歩6分 京王新線 初台 徒歩9分		
間取詳細	洋室(10.1畳)		
構造・規模	鉄筋コンクリート 15階建 4階		
専有面積	30.7m <sup>2</sup>	向き	西
築年月	2017年11月1日	契約期間	2年
入居時期	2026年5月下旬	更新料	1ヶ月(新賃料)
設備	2口ガス 独立洗面台 脱衣室 浴室換気乾燥機 追焚 温水洗浄便座 フローリング 室内洗濯機置場		
その他費用	[一時金] 鍵交換費用(税込)：33,000円 [月次費用] 家財保険+付帯サービス(税込)：1,835円 [備考] ■契約時：当月分+翌月分の賃料・管理費をお支払い頂きます ■ペット飼育時：敷金1ヶ月追加(別途飼育細則参照・要申請書) ■解約時：ルームクリーニング費用及び借主負担分の原状回復費用をお支払い頂きます		
保証会社	必須 トーシンライフ、オリコフォレントインシュア、全保連 / 保証料：初回=賃料等×50%、月額=賃料等×1%		
備考	■住居専用 ■民泊利用不可 ■自転車：月額500円 ※要空き確認・2年分一括払い ■部屋タイプ：E1 ■外国籍相談可(申込条件：在留カード必須、日本語読み書き出来る方、連帯保証人必須：日本人又は永住者) ■一部法人保証会社未加入時：敷金・礼金を各1ヶ月追加 ■短期解約違約あり：契約開始日より1年未満に退去した場合は賃料+管理費の1ヶ月分を支払うこと ※内装は入居までに変更となる場合がございます		

情報更新日 2026年5月13日

新宿本店

新宿区新宿3-21-4新宿ニューワークビル1階  
TEL：03-6279-2032



みずいべや  
水商売のお部屋



あずま通り店

新宿区歌舞伎町1-8-3良川ビル2階  
TEL：03-6205-5732

# ルール早稲田式番館 207

物件種別	間取り	賃料	管理費等
マンション	1LDK	174,000円	16,000円

敷金/保証金	0円	礼金/権利金	174,000円
敷引/償却金	0円	更新料	1ヶ月(新賃料)
更新事務手数料			
その他費用	[一時金]TFDclub: 20,000円, 鍵交換費用: 27,500円, ルームクリーニング費用(退去時): 66,000円		
物件所在地	東京都新宿区戸山1丁目15-20		
交通	東京メトロ東西線 早稲田駅 徒歩3分 都営大江戸線 若松河田駅 徒歩8分		
間取り詳細	2階: LDK 11.00畳, 洋室 7.00畳		
構造	鉄筋コンクリート 2階 / 5階建		
面積	40.50㎡	向き	西
築年月	2005年10月上旬	契約期間	普通借家契約 2年
退去日	2026年5月25日	入居時期	2026年6月中旬
駐車場	無 駐輪場		
設備	2ロコンロ,BS,CATV,CS,TVインターホン,エアコン,ガスコンロ設置済,ガス給湯,クローゼット,システムキッチン,シャワー,トイレ有,バス・トイレ別,バス有,フローリング,ユニットバス,温水洗浄便座,室内洗濯機置場,収納有,照明付き,洗面所独立,洗面台,浴室乾燥,24時間ゴミ出し可,エレベーター,宅配BOX,敷地内ゴミ置き場		
入居諸条件			
損害保険	要 全管協少額短期保険株式会社 18,000円(2年)		
保証会社	必須 初回保証料30%(家賃+管理費)年間保証料10,000円 ※学生初回保証料9,000円(学生契約可能)		
備考	エアコン エレベーター オートロック ニロガス 室内洗濯機置場 バス・トイレ別シャワートイレ 追い焚き機能 独立洗面台 浴室乾燥機 モニター付インターホン 収納 フローリング 宅配BOX 角部屋二面採		

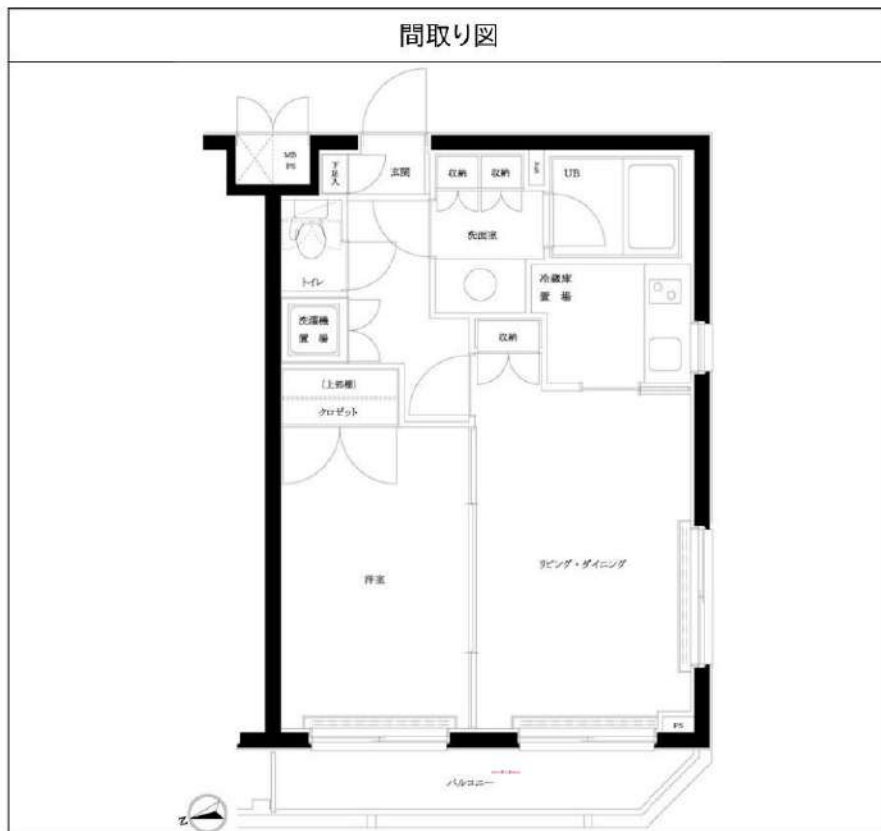
24時間緊急通報システム,2F以上,2面採光,オートロック,デインブルキー,モニタ付オートロック,角住戸,外壁タイル張り,分譲タイプ,防犯カメラ

**外観**



**その他**





※図面と異なる場合は現況を優先となります。

**新宿本店** 新宿区新宿3-21-4新宿ニューワークビル1階  
TEL: 03-6279-2032



**みずばや**  
水商売のお部屋



**あずま通り店** 新宿区歌舞伎町1-8-3良川ビル2階  
TEL: 03-6205-5732

# ZOOM市谷本村町 1103

物件種別	間取り	賃料	管理費等
マンション	2DK	241,000円	14,000円

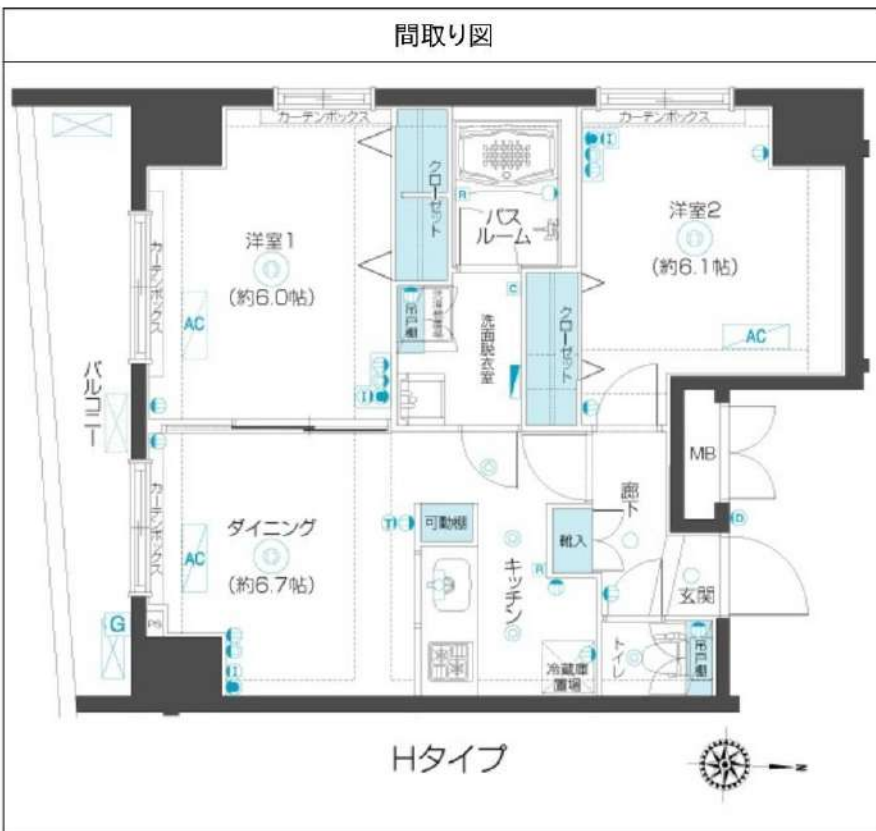
敷金/保証金	241,000円	礼金/権利金	241,000円
敷引/償却金		更新料	
更新事務手数料			
その他費用	<small>[-一時金] 鍵交換費用(税込): 27,500円                  [月次費用] 家財保険+付帯サービス(税込): 1,835円                  (備考) ■契約時: 当月分+翌月分の資料・管理費をお支払い頂きます ■ペット飼育時: 敷金1ヶ月追加(別途飼育相則参照・要申請書) ■解約時: ルームクリーニング費用及び借主負担分の原状回復費用をお支払い頂きます</small>		
物件所在地	東京都新宿区市谷本村町3-12		
交通	東京メトロ有楽町線 市ヶ谷駅 徒歩5分 東京メトロ南北線 市ヶ谷駅 徒歩5分 中央・総武線各停 市ヶ谷駅 徒歩7分		
間取り詳細	11階: DK 6.70畳, 洋室 6.10畳, 洋室 6.00畳		
構造	鉄筋コンクリート 11階 / 12階建		
面積	49.38㎡	向き	南
築年月	2013年2月21日	契約期間	定期借家契約 2年
退去日	2026年5月5日	入居時期	2026年5月下旬
駐車場	要問合せ 駐輪場 バイク置き場		
設備	2口ガス(グリル付) 独立洗面台 脱衣室 追焚 温水洗浄便座 エアコン 角部屋 二面採光		
入居諸条件	ペット可, 二人入居可		
損害保険			
保証会社	必須 トーシンライフ、オリコフォレントインシュア、全保連/保証料: 初回=賃料等×50%、月額=賃料等×1%		
備考	■住居専用 ■民泊利用不可 ■自転車: 月額500円 バイク: 月額2,000円(契約時2年間一括払い※台数要確認) ■部屋タイプ: H ■再契約可(条件未定) ◆内見予約は『スマート内覧』◆■外国籍相談可(申込条件: 在留カード必須、日本語読み書き出来る方、連帯保証人必須: 日本人又は永住者) ■一部法人保証会社未加入時: 敷金・礼金を各1ヶ月追加 ※内装は入居までに変更となる場合がございます		

外観



その他

間取り図



Hタイプ

※図面と異なる場合は現況を優先となります。

新宿本店

新宿区新宿3-21-4新宿ニュータワービル1階  
TEL: 03-6279-2032



みずいべや  
水商売のお部屋



あずま通り店

新宿区歌舞伎町1-8-3良川ビル2階  
TEL: 03-6205-5732