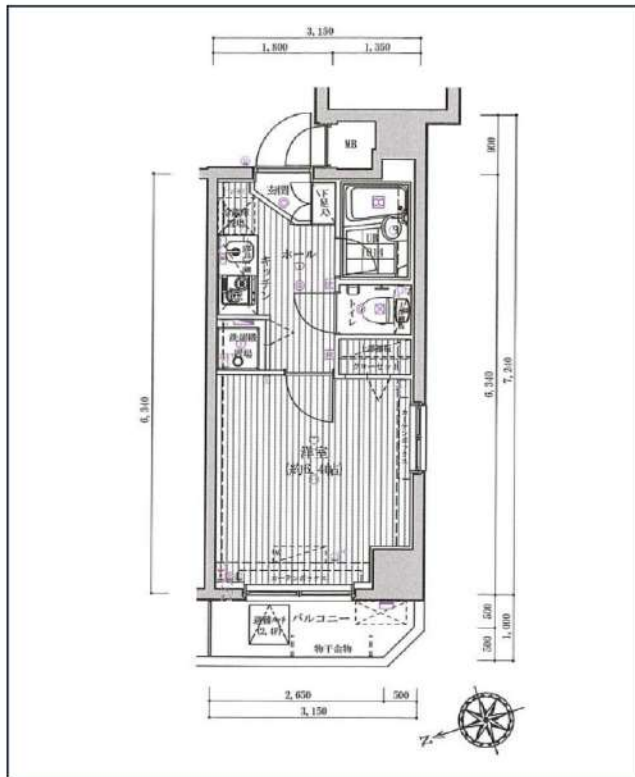


AD50 外国籍・留学生相談(日本語能力必須)



都市ガス	システムキッチン	宅配ボックス	専用ゴミ置き場	駐輪場	バイク置き場	浴室乾燥機	ウォシュレット	オートロック	洗濯機置場室内	エアコン	ペット相談
防犯カメラ	エレベーター	バス・トイレ別	コンロ2口	フローリング	ベランダ/バルコニー	角部屋	洗面台	2面採光	クローゼット	24H換気システム	下駄箱

※現況と図面に相違がある場合は、現況優先となります。

西武新宿線「野方」徒歩5分
西武新宿線「都立家政」徒歩9分
西武新宿線「鷺ノ宮」徒歩18分

号室	賃料		
504	77,000円		
管理費	15,000円		
敷金	1.5ヶ月	礼金	1ヶ月
その他費用	鍵交換費用33,000円、エアコン分解清掃16,500円(退去時)、24時間生活サポート16,500円(入居時)、契約事務手数料11,000円(入居時)、室内抗菌消臭費用19,800円(入居時)		
所在地	〒165-27 東京都中野区野方6丁目19-6		
構造・階建	RC 5階部分 / 8階		
築年月	2009年5月	専有面積	21.18㎡
間取り	1K	開口向き	北西
契約期間	普通借家2年	更新料	1ヶ月(新賃料)
保険	20,000円 2年	更新事務手数料	11000円税込
保証会社	エスカード(ライ)、保証料(初回契約時)40%、外国籍の方 ROOMiDグローバル 初回100% 月次2%		
退去予定日		入居時期	相談
備考	・解約時に敷金1.5ヶ月分償却 原状回復費用が敷金以上の場合は別途請求 ・短期解約違約金有 ⇒6ヶ月以内の解約の際は、賃料管理費総額2ヶ月分 ⇒1年以内の解約の際は、賃料管理費総額1ヶ月分 ・個人の転貸禁止 ・2人入居不可 ・解約予告1ヶ月前 ・ペット飼育の場合、敷金1ヶ月分増額/償却		

・BS/CS/CATV(要確認) ・インターネット:フレッツ光ネクスト/auひかり(要確認)
 ・駐輪場/ミニバイク置き場/駐車場(要空確認) ・退室前の申込みは先行契約となります
 ・未成年者の場合、本人名義での申込不可 ・無職、代理契約不可
 ・外国籍の申込時⇒緊急連絡先は日本国内在住かつ日本人の方必須

駐輪場等の空き確認はこちらへ→ 株式会社レーベンコミュニティ 0120-901-135

新宿本店

新宿区新宿3-21-4新宿ニューワークビル1階
TEL: 03-6279-2032



みずびや
水商売のお部屋



あずま通り店

新宿区歌舞伎町1-8-3良川ビル2階
TEL: 03-6205-5732

スカイコート新宿落合第6

308号室

東西線

落合駅徒歩8分

西武新宿線中井駅 徒歩7分
都営大江戸線中井駅 徒歩6分

間取り



外観等



地図



周辺環境

駐輪場

※要空き確認

※金額等詳細は管理会社へお問い合わせ下さい



※図面と現況が異なる場合は現況を優先いたします。

※㎡数はPS・MB面積を含む場合があります。

賃料	79,000	円
共益費	8,000	円
敷金	1ヶ月	礼金
現況	6月29日退去予定	1ヶ月

物件概要

所在地	東京都新宿区上落合3丁目32-1		
構造	RC地上4階建		
種別	分譲賃貸マンション		
築年数	2000年2月	総戸数	61戸
間取り	1K	広さ	18.48㎡

必要書類・その他注意事項

身分証明書・収入証明
(※保険証は提出時記号・保険証番号をふせてください)
家賃口座引落(手数料は契約者負担となります)
入居者サポート料 2年間 22,000円
住宅総合保険 2年間 20,000円
解約時敷金償却 1ヶ月
鍵交換代 18700円
※ディンプルキー26,400円(希望時は起算日登録迄に連絡)
通常損耗は貸主負担です
保証会社利用必須
近隣トラブル解決支援サービス付保証プランあり
契約期間: 2年
更新料: 新賃料の1ヶ月分

① 法人申込 条件変更不可 ①

- ・ 図面記載の金額は必須
- ・ 請求から5営業日迄の振込
- ・ 入金ベースでの鍵渡し不可

建物管理会社

スカイサービス株式会社
03-6733-1451(保安全管理課)

部屋設備

- ◆バス・トイレ別 ◆エアコン1基(設備:洋室)
- ◆オートロック
- ◆宅配BOX
- ◆エレベーター
- ◆室内洗濯
- ◆クローゼット
- ◆1口ガスコンロ

新宿本店 新宿区新宿3-21-4新宿ニューワールド1階
TEL: 03-6279-2032



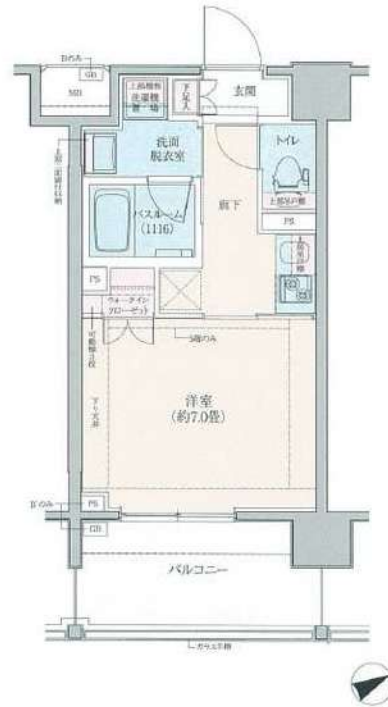
みやびや
水商売の御座



あずま通り店 新宿区歌舞伎町1-8-3良川ビル2階
TEL: 03-6205-5732

ロアール野方

号室	賃料
402	85,000円



管理費	10,000円		
敷金	0ヶ月	礼金	1ヶ月
所在地	東京都中野区 野方6丁目20-8		
交通	西武新宿線 野方 徒歩6分 西武新宿線 都立家政 徒歩10分		
構造	鉄筋コンクリート(RC造) 9階建		
専有面積	25.5㎡	開口部方位	南東
総戸数	32戸	間取り	1K
築年月	2016/01	契約期間	2年
入居日	06/19 05/29退去		
設備等	都市ガス, 公共下水, 宅配BOX, 浴室乾燥機, ペット相談, ガスコンロ, システムキッチン, コンロ2口, エレベーター, エアコン, 外国人相談, 独立洗面台, 防犯カメラ, 温水洗浄便座, ルームシェア相談, 光ファイバー, 各居室照明, オートロック		
備考	インターネット使用(工事を含む)、BS・CS・CATVの視聴には別途料金が発生する場合があります。 駐輪場、バイク置場、駐車場等の料金、共用部の設備については建物管理会社へお問合せ下さい。 鍵交換料: 27,500円(税込) 解約予告: 1ヶ月前		

★保証会社利用必須★

保証会社：日本トラストコーポレーション保証
初回保証料：総賃料の80%+月額保証料：総賃料の1%
※その他の保証会社をご利用いただく場合がございます。

◇火災保険17,000円～

◆クリーニング費用55,000円(税込) ※退去時に別途支払

《契約時の必要書類》

申込人：身分証のカラーコピー・住民票
入居者：顔写真付き身分証のカラーコピー(もしくは住民票+顔写真)

図面が現状と異なる場合は現状優先とします。
更新料:新賃料の1ヶ月分

新宿本店 新宿区新宿3-21-4新宿ニューパークビル1階
TEL: 03-6279-2032



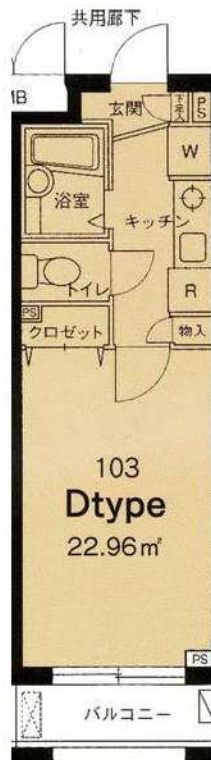
みずべや
水商売のお部屋



あずま通り店 新宿区歌舞伎町1-8-3良川ビル2階
TEL: 03-6205-5732

ロアール早稲田

号室	賃料
103	85,000円



管理費	10,000円		
敷金	0ヶ月	礼金	1ヶ月
所在地	東京都新宿区 西早稲田3丁目24-3		
交通	東京メトロ東西線 高田馬場 徒歩8分 JR山手線 高田馬場 徒歩12分 東京メトロ副都心線 西早稲田 徒歩7分		
構造	鉄筋コンクリート(RC造) 3階建地下1階		
専有面積	22.96㎡	開口部方位	南
総戸数	25戸	間取り	1K
築年月	2000/03	契約期間	2年
入居日	06/19 05/29退去		
設備等	都市ガス, 公共下水, 宅配BOX, 浴室乾燥機, ガスコンロ, エレベーター, エアコン, 外国人相談, 温水洗浄便座, ルームシェア相談, 光ファイバー, 各居室照明, オートロック		
備考	インターネット使用(工事を含む)、BS・CS・CATVの視聴には別途料金が発生する場合があります。 駐輪場、バイク置場、駐車場等の料金、共用部の設備については建物管理会社へお問合せ下さい。 鍵交換料: 27,500円(税込) 解約予告: 1ヶ月前		

★保証会社利用必須★

保証会社：日本トラストコーポレーション保証
 初回保証料：総賃料の80%+月額保証料：総賃料の1%
 ※その他の保証会社をご利用いただく場合がございます。

- ◇貸主指定火災保険17,000円～
- ◆退去時にクリーニング費用55,000円(税込)別途支払

《契約時の必要書類》

申込人：身分証のカラーコピー・住民票
 入居者：顔写真付き身分証のカラーコピー(もしくは住民票+顔写真)

図面が現状と異なる場合は現状優先とします。
 更新料:新賃料の1ヶ月分

新宿本店 新宿区新宿3-21-4新宿ニュータウンビル1階
 TEL: 03-6279-2032



みずべや
 水商売のお部屋



あずま通り店 新宿区歌舞伎町1-8-3良川ビル2階
 TEL: 03-6205-5732

物件種目	[住居用] マンション		
物件名	シンシア牛込		
号室名	902 (9階部分)		
所在地	〒162-0053 東京都新宿区原町3丁目24-1		
交通	大江戸線「牛込柳町」徒歩5分 大江戸線「若松河田」徒歩6分		
建築構造	鉄筋コンクリート造 地上9階 総戸数26戸		
間取タイプ	ワンルーム[8xK]		
専有面積	21.28㎡	開口部方位	南
築年	2003年09月		
現況/入居時期	退去予定 / 2026年6月30日		
賃料	95,000 円		
共益費・管理費	10,000円		
敷金	0.5ヶ月		
礼金	1ヶ月		
保証金	なし	償却・敷引	
更新料	新賃料の1ヶ月 (更新事務手数料:新賃料の0.5ヶ月(税別))		
契約期間	普通借家 2年間		
町内会費			
駐車場			

備考

バルコニー面積:4.8㎡

設備

【位置】最上階【キッチン】給湯器・ガスコンロ(2口)・システムキッチン【水廻り】風呂・トイレ(水洗)・洗面台(浴室内)・浴室乾燥機・暖房便座・シャワートイレ・バス・トイレ別・洗濯機置場(室内)【冷暖房】エアコン(冷暖房)【収納】シューズボックス【放送・通信】ケーブルTV【セキュリティ】オートロック・宅配BOX・防犯カメラ・インターホン【その他】専用ゴミ置場・エレベーター(1基)・自転車置場・電気・ガス(都市ガス)・水道・排水・バルコニー/ベランダ・照明・分譲タイプ・フロアリング

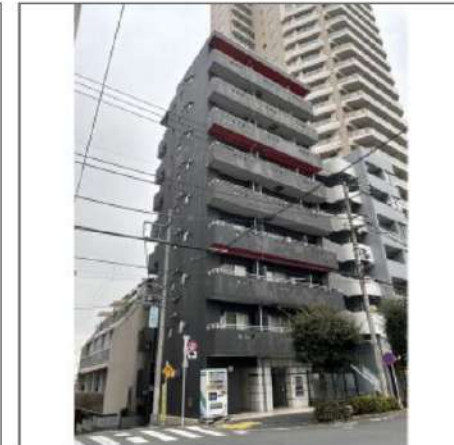
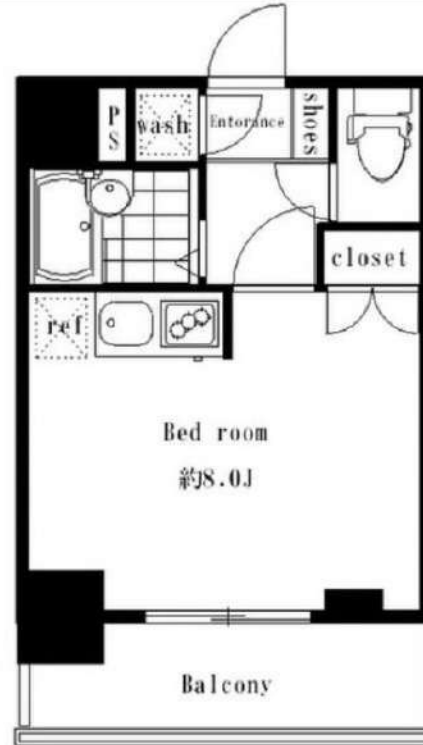
条件

【条件】ペット相談(小型犬、猫可)・外国人契約可能・事務所利用可能・2人入居可能・子供可・高齢者入居可能・保証会社利用必須・ルームシェア可能

【退去予定の物件は先行契約のみのお受付です】

外国籍・海外審査可能

Bタイプ



※ この資料は物件の概略紹介資料になります。写真、間取図面、設備、概要などが現況と異なる場合は現況優先となります。

特記事項:

- JTAG 初回総賃料50%年次12,000円～ or 外国籍の場合:GTN 初回保証料70%月次1,000円 手数料330円～■短期解約違約金あり(1年未満解約時総賃料の1ヶ月分)
- ペット飼育可能物件の場合:犬猫1匹まで 50cm10kg以内、契約時敷金・礼金共に1ヶ月積み増し、管理費2,000円アップ ■事務所利用可能の場合:敷金2ヶ月、礼金1ヶ月、賃料・管理費・礼金に課税へ条件変更あり【法人契約の場合(資本金1億円以上のみ)】■保証会社削除相談■礼金1ヶ月積み増しで各種改定希望箇所(短期解約違約金、契約期間中の中途解約、契約の更新)削除訂正相談可能■火災保険 個人加入、包括保険利用可能
- ・内覧可能日:2026年6月1日～・webサービス広告掲載[許可]・転載事前連絡[不要]・画像の転載[可能]・間取図転載[可能]・チラシ、雑誌等掲載広告[要確認]・法人契約可・保証会社:保証会社利用必須 日本賃貸住宅保証機構(JTAG) 初回50%年次12,000円～等・保険:保険要加入【エレマックス困ったときのサポート【火災保険+こまざほ+駆けつけドクター】(月額2,500円(税込))】・カギ交換費用:(契約時)1LDK以上は30,000円(税別)それ以外は25,000円(税別)
- 最新情報はリアプロ仲介、イタンジBBをご確認ください!
- カギ所在:ITANDI BB内見予約くんからご手配ください。

新宿本店 新宿区新宿3-21-4新宿ニュータワービル1階
TEL:03-6279-2032



みずいべや
水商売のお部屋



あずま通り店 新宿区歌舞伎町1-8-3良川ビル2階
TEL:03-6205-5732

※入居審査柔軟に対応致します！海外審査もOKです！

パステデュオ新宿都庁前 704号室

家具家電付きプランあり



インターネット無料



※図面と異なる場合は現況を優先となります。
※別部屋の写真の場合もございます。

ITANDI BB

1 ITANDI BBIC アクセス
2 この物件を 検索
3 内見・申込ボタンを 押すだけ

※物件詳細・内見予約・入居申し込みはすべてこの画面から完成！
※「Web予約」または「Web申込」でお申し込みいただけます。

ITANDI BB

※媒介物件に関してはレインズのみ掲載中。



【家具家電付き契約/月額賃料+5,000円】

- ※家具・家電基本内容※
- テレビ ■ テレビボード
 - 冷蔵庫 ■ 洗濯機
 - 掃除機 ■ 電子レンジ
 - デスク ■ チェア
 - カーテン ■ ベッド

インターネット無料

※海外審査もOKです！（海外向け保証会社有）
※入居審査柔軟に対応いたします！



種目	マンション		
地区	東京都新宿区西新宿3丁目6-17		
間取	1K		
賃料条件	賃料	125,000 円	
	敷金	-	礼金 1ヶ月
交通	都営大江戸線 都庁前駅より 徒歩7分 京王新線 初台駅より 徒歩8分 JR山手線 新宿駅より 徒歩8分		
建物	構造・規模	SRC造	16 階建
	専有面積	22.5 m ²	
	方角	南	

築年月	2006年2月	契約期間	定期賃貸借 2年 再契約料:新賃料1ヶ月
管理費	10,000 円		
その他費用	鍵交換代:30,000円(税別) ハウスクリーニング代:50,000円(税別) 短期解約違約金:半年未満違約料2ヶ月分 1年未満違約料1ヶ月分		
建物設備	宅配ボックス利用不可、駐輪場、エレベーター、オートロック、防犯カメラ、敷地内ゴミ置き場、シューズボックス、室内洗濯機置場、温水洗浄便座、システムキッチン(グリル付)、2口ガスコンロ、エアコン、収納、カメラ付インターホン、浴室乾燥機、24時間換気システム		
入居時期	ITANDI BB 参照		
保険	1年更新8,000円・CASA利用の場合:2年更新13,000円		
保証会社	①CASA:初回保証料50%月額保証料1.5%(口座振替料込) ※海外審査柔軟 ②日本セーフティ:初回保証料50% 月額保証料900円+口座振替料440円 ③K-net:初回保証料50%年更新1.2万円(口座振替料550円) 【海外審査など外国人向家賃保証】 GTN初回保証料100%(敷金1ヶ月分お預かり)		
備考	■当社の申込は先行契約となります ■SOHO使用不可 ■家具家電のセット内容変更などご要望があれば、お気軽にお申し付けください		

新宿本店 新宿区新宿3-21-4新宿ニューワールド1階
TEL:03-6279-2032



みずびや
水商売のお部屋



あずま通り店 新宿区歌舞伎町1-8-3良川ビル2階
TEL:03-6205-5732

物件種目	[住居用] マンション		
物件名	コンシェルシア西新宿		
号室名	801 (8階部分)		
所在地	〒169-0074 東京都新宿区北新宿1丁目35-5		
交通	丸ノ内線「西新宿」徒歩8分 総武中央線「大久保」徒歩11分 大江戸線「都庁前」徒歩15分		
建築構造	鉄筋コンクリート造 地上13階 総戸数47戸		
間取タイプ	1DK		
専有面積	34.5㎡	開口部方位	南
築年	2008年02月		
現況/入居時期	退去予定 / 2026年7月23日		
賃料	169,000 円		
共益費・管理費	10,000円		
敷金	1ヶ月		
礼金	0.5ヶ月		
保証金	償却・敷引		
更新料	新賃料の1ヶ月 (更新事務手数料30,000円(税別))		
契約期間	普通借家 2年間		
町内会費			
駐車場			

備考

バルコニー面積：3.96㎡

設備

【位置】角部屋【キッチン】給湯器(都市ガス)・ガスコンロ(2口)・システムキッチン【水廻り】風呂(ユニットバス)・トイレ(水洗)・洗面台(独立)・浴室乾燥機・暖房便座・シャワートイレ・バス・トイレ別・洗濯機置場(室内)【冷暖房】エアコン(冷暖房)【収納】シューズボックス【放送・通信】ケーブルTV・インターネット対応【セキュリティ】オートロック・宅配BOX・防犯カメラ・インターホン【その他】専用ごみ置場・エレベーター(1基)・自転車置場・電気・ガス(都市ガス)・水道(公営)・排水(公共下水)・バルコニー/ベランダ・フローリング・日当たり良好

条件

【条件】ペット相談・外国人契約可能・事務所利用可能・2人入居可能・子供可・高齢者入居可能・生活保護者入居可能・保証会社利用必須・ルームシェア可能

コンシェルシア西新宿 / 東京都新宿区北新宿1丁目

【退去予定の物件は先行契約のみのお受付です】

外国籍・海外審査可能

Aタイプ



※ この資料は物件の概略紹介資料になります。写真、間取図面、設備、概要などが現況と異なる場合は現況優先となります。

特記事項：

■JRAG 初回総賃料50%年次12,000円～ or 外国籍の場合: GTN 初回保証料70%月次1,000円 手数料330円～■短期解約違約金あり(1年未満解約時総賃料の1ヶ月分)
■ペット飼育可能物件の場合: 犬猫1匹まで 50cm以下以内、契約時敷金・礼金共に1ヶ月積み増し、管理費2,000円アップ ■事務所利用可能の場合: 敷金2ヶ月、礼金1ヶ月、賃料・管理費・礼金に課税へ条件変更あり【法人契約の場合(資本金1億円以上のみ)】 ■保証会社削除相談 ■礼金1ヶ月積み増しで各種改定希望箇所(短期解約違約金、契約期間中の中途解約、契約の更新) 削除訂正相談可能 ■火災保険 個人加入、包括保険利用可能
・内覧可能日: 2026年6月24日～・webサービス広告掲載 [許可]・転載事前連絡 [不要]・画像の転載 [可能]・間取図転載 [可能]・チラシ、雑誌等掲載広告 [要確認]・法人契約可・保証会社: 保証会社利用必須 日本賃貸住宅保証機構 (JRAG) 初回総賃料50%年次12,000円～・保険: 保険要加入、【エレマックス困ったときのサポート】【火災保険+こまさぽ+駆けつけドクター】 (月額2,500円(税込)) ・カギ交換費用: (契約時) 1LDK以上は30,000円(税別) それ以外は25,000円(税別)
最新情報はリアプロ仲介、ITANDI BBをご確認ください!

業務情報

新宿本店 新宿区新宿3-21-4新宿ニューワールドビル1階
TEL: 03-6279-2032



みずべや
水商売の心遣い



あずま通り店 新宿区歌舞伎町1-8-3良川ビル2階
TEL: 03-6205-5732