

# Maison de bleu 104

駅徒歩3分♪南東向き・角部屋★ロフト付デザイナーズ物件!



●駐輪場：建物全体で3台まで・バイク不可※満車●エアコン1基（洋室）



賃料	85,000円		共益費	4,000円
敷金	1ヶ月	礼金	1ヶ月	償却
				0.5ヶ月(解約時)

住所・アクセス	
東京都 中野区沼袋 3-7-12	
●西武新宿線 沼袋駅 徒歩3分	
●西武新宿線 野方駅 徒歩12分	
その他費用	間取り
●Art Club <月額> 1,320円 (税込) ●鍵交換代 33,000円 (税込) ●諸経費 3,300円 (税込)	1K
	専有面積
	20.3㎡

保証会社	
スカイレント：月額費用の50%（加入料下限20,000円）月額保証料1,000円（非課税） GTN：月額費用の60%（加入料下限30,000円）月額保証料2%（最低保証料1,000円）※外国籍の方・敷金+1ヶ月	

契約形態	契約期間/解約予告	
再契約型定期借家	1年/1ヶ月前通知	
再契約料	再契約事務手数料	
新賃料の0.5ヶ月分	-	
構造/所属階	築年月	総戸数
RC 2階建て/1階	2001年04月	7戸
退去予定日	入居可能目安	
2026年6月20日	2026年7月中旬	

備考

●Art Club：家財保険・24時間サービス・作業セットにしたがってのケア ●諸経費：書類作成・郵送料金 ●契約開始後1年未満解約の場合違約金1ヶ月（賃料+共益費）有 ●退去前の場合【先行契約】（契約開始日は原則、解約日より21日後。契約締結後、賃貸借契約開始日までに契約を解除する場合、賃料及び共益費1ヶ月分相当額の違約金有）

**再契約型定期借家** 再契約型定期借家契約の場合、家賃滞納・近隣迷惑行為など契約違反があれば原則的に再契約をおこないますので、そのまま住み続けていただけます。

■申込時注意 ●個人契約時：入居者本人のみ契約可 ●スカイレント保証：アルバイト・派遣社員・無職の方は連帯保証人必須 ●大手法人契約時：普通借家契約の相談可 ●広告期限：2026年06月末迄 ●現況優先。写真は同物件・別部屋の場合があります ●消費税額：適用税率に準ずる ●図面の寸法：目安であり現況優先 ●利用する保証会社によって契約金条件（敷金等）が変更となる場合があります ●ADは内税

**新宿本店** 新宿区新宿3-21-4新宿ニューターワビル1階  
TEL：03-6279-2032



**みずべや**  
水商売のお部屋

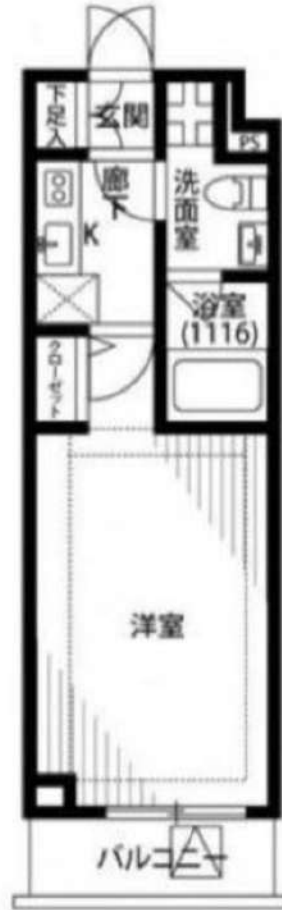
**あずま通り店** 新宿区歌舞伎町1-8-3良川ビル2階  
TEL：03-6205-5732

プレール・ドゥーク新宿中落合  
403号室

賃料 107,000円  
共益費 8,000円  
敷金 0ヶ月 礼金 1ヶ月

西武新宿線下落合駅 徒歩3分  
西武新宿線中井駅 徒歩11分  
西武池袋線椎名町駅 徒歩14分

所在	東京都新宿区中落合2丁目7-9		
間取	1K	洋室 8.9畳	
構造・階建	鉄筋コンクリート地上5階		4階 403
専有面積	25.52㎡	建物種別	マンション
築年月	2012年7月 中古	開口向き	東
入居時期	予定2026年07月上旬	更新料	1.5ヶ月
契約期間	普通借家契約 2年		
駐車場	無/-/-		
ペット飼育	可能 礼金1ヵ月積み増し		
保証会社	【 いえらぶ安心保証 】		
	初回保証料:賃料等の50%(最低2.5万)、更新料:1.2万/年、口振:550円 ※ナイトワーカーのみ初回保証料:賃料等の100% ※外国籍・留学生・海外審査OK(条件等の変更無し) ※生保・高齢者・法人契約は要相談		
賠償保険	有 2年 ホーブズ額短期保険 2万円		
鍵交換	44,000円		
その他	月額費用	あんしんサポート24	1,100円
	初期費用	書類作成費	11,000円
設備	公営水道、公共下水、都市ガス、バス専用、トイレ専用、室内洗濯機置場、ガスコンロ、二口		
	エレベーター、宅配ボックス、敷地内ごみ置き場、バルコニー、エアコン、TVインターホン、駐輪場、バイク置場、バスタイレ別、浴室乾燥機、シャワー、洗面所独立、洗面台、洗面化粧台、浴槽、クロゼット、シューズボックス、オートロック、3駅以上利用可、駅徒歩5分以内、バス駅徒歩3分以内		
備考	※先行契約 ※案内・申込は『いえらぶBB』 ※申込時にいえらぶBBの条件を要確認 ※火災保険は保証委託契約と一体型のプラン ※解約時のルームクリーニング・エアコンクリーニングは借主負担 ※短期解約違約金(6ヶ月未満賃料等2ヶ月分、1年未満賃料等1ヶ月分) ※広告掲載はレインズ、ATBB、アットホーム以外OK(連絡不要) ※間取りは反転タイプです。		



新宿本店 新宿区新宿3-21-4新宿ニュータワービル1階  
TEL: 03-6279-2032

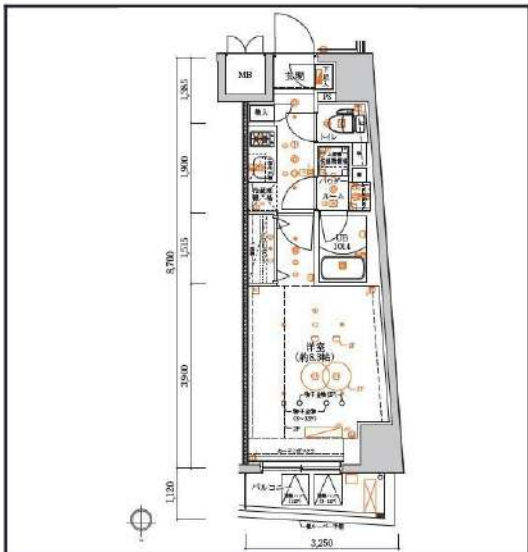


みずのべや  
水商売のお部屋



あずま通り店 新宿区歌舞伎町1-8-3良川ビル2階  
TEL: 03-6205-5732

# LUMED中野坂上 401号室



所在地	東京都中野区本町3丁目30-13		
交通	東京メトロ丸ノ内線 中野坂上駅 徒歩5分 都営大江戸線 中野坂上駅 徒歩8分		
賃料	<b>114,000円</b>	管理費・共益費	<b>8,000円</b>
間取り	<b>1K</b>	専有面積	<b>25.45㎡</b>
敷金/礼金/保証金	1ヶ月/1ヶ月/ー	敷引償却	ー
築年数	2019年1月	物件種別	マンション
構造	鉄筋コンクリート	階建/総戸数	12階建/ー
所在階	4階	主要採光面	北向き
現況	ー	入居可能時期	ー
契約期間	2年間	解約予告	ー
駐車場	ー	駐車場代	ー
保険加入	15,000円	更新料	なし
保証会社	ー		
その他費用	ー		
設備	都市ガス, バス・トイレ別, 温水洗浄便座, 浴室乾燥機, 室内洗濯機置場, 洗濯機置場, システムキッチン, エアコン, 収納スペース, オートロック, モニタ付インターホン, ディンプルキー, フローリング, エレベーター, 駐輪場, 宅配BOX, ペット相談		
備考	B T 別・2口ガスK・浴乾・洗面台・宅配B・WIFI無料		



MAP

出力日: 2026/05/13 10:46

※この資料は物件情報の一部を抜粋して掲載しております。現況と異なる場合は現況が優先になります。

新宿本店 新宿区新宿3-21-4新宿ニューワールドビル1階  
TEL: 03-6279-2032



みずべや  
水商売のお部屋

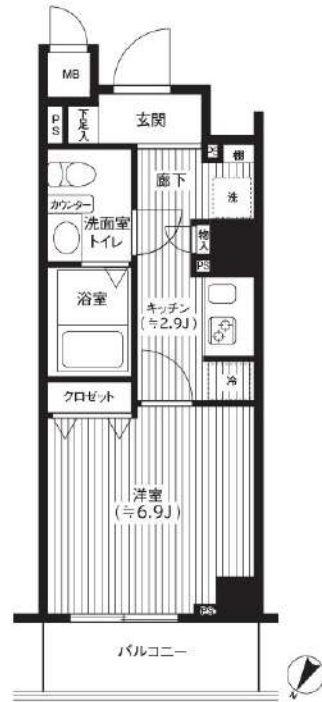
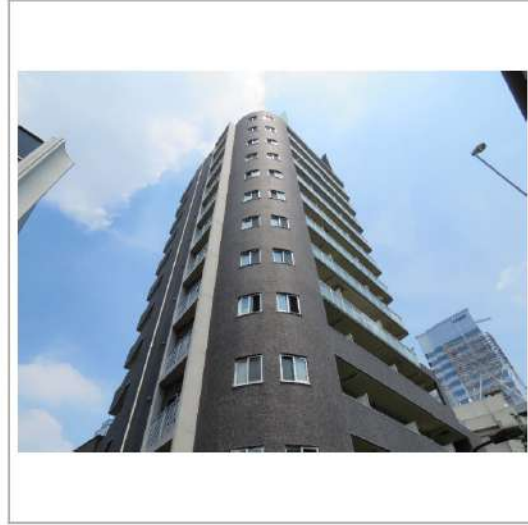


あずま通り店 新宿区歌舞伎町1-8-3良川ビル2階  
TEL: 03-6205-5732

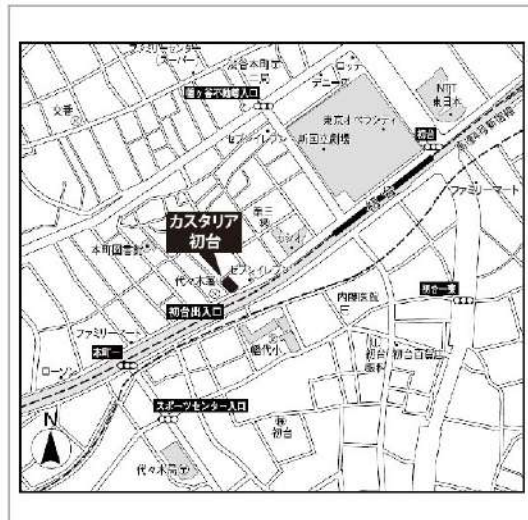
建物種別	マンション
<b>カスタリア初台</b>	
208号室	

礼金1ヶ月!敷金1ヶ月!(保証会社利用必須)(申込月末日迄の契約始期分対象)

賃貸条件	賃料	116,000円	共益費	8,000円
	敷金	1ヶ月	礼金	1ヶ月
	契約形態	普通借家	契約期間	2年
	更新料	新賃料 1ヶ月		



所在地	東京都渋谷区本町1丁目10-3			
交通	京王線「初台」徒歩4分 京王線「幡ヶ谷」徒歩9分			
建物	構造・規模	RC造 14階建		
	築年数	2006年11月	総戸数	81戸
	間取	1K	専有面積	27.58㎡
共用設備	オートロック、防犯カメラ、24時間緊急対応、機械警備、宅配ボックス、集合ポスト、エレベーターあり、専用ゴミ置き場あり、駐輪場あり、バイク置き場あり			
保証会社利用必須	第1優先保証料	((株)エポスカード) 保証料(初回契約時)50%、保証料(月額)1%、		
	第2優先保証料	日本セーフティー(株) 初回総額賃料の50%(最低20,000円)、毎月総額賃料の1.5%(最低1,500円)、集金代行手数料毎月330円(税込)、賃料滞納時の事務手数料(1回毎)個人2,970円(税込) 法人3,300円(税込)		
	第3優先保証料			
その他費用	損害保険	要 貸主指定 18,000円 2年		
	鍵交換費	27,500円 (税込み)		
退去時費用	室内清掃費	居室専有面積30㎡未満は一律33,000円(税込)、30㎡以上は1㎡あたり1,100円(税込)		
	エアコン清掃費	壁掛け・床置き式1台あたり11,000円(税込)、天井カセット型エアコン1台あたり27,500円(税込)		
備考	<b>■208号室Tタイプ ■インターネット無料(要登録):UCOM光レジデンス(0120-359-841)※登録状況により初期費用が掛かる場合があります。■駐輪場 要問合せ:(株)アズムTEL03-5365-1230 ■バイク置き場 要問合せ:(株)エリア・パーキングTEL03-5259-8884 ■2020年2月大規模修繕工事済</b>			



入居可能日	2024年6月下旬	開口向き	北西
<b>&lt;専有設備&gt;</b> インターフォン(TVモニター付き)、ダブルロック、フローリング、クローゼット、下駄箱、収納スペース、エアコン、システムキッチン、コンロ口数(2口)、コンロ種類(ガス)、グリル、バス・トイレ(別室)、浴室乾燥機、温水洗浄便座、洗面台、給湯、洗濯置き場(室内)、ベランダ・バルコニー、BS、CS、インターネット使用料無料			
※入居可能日は、空き予定の場合室内状況等により延びる可能性もございます。 ※図面と現況が異なる場合は、現況優先とさせていただきます。			

**みずべや**  
 水商売のお部屋

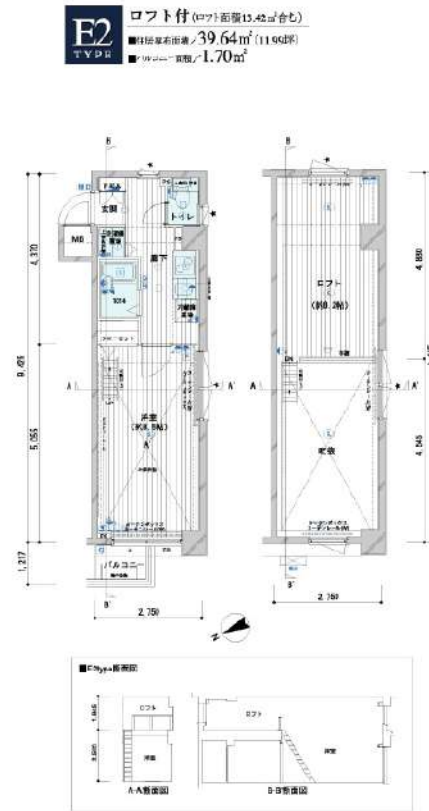
**新宿本店** 新宿区新宿3-21-4新宿ニューワールド1階 TEL: 03-6279-2032
 **あずま通り店** 新宿区歌舞伎町1-8-3良川ビル2階 TEL: 03-6205-5732

防犯カメラ,外壁タイル張り,分譲タイプ,2F以上,モニタ付オートロック,ディンプルキー,ロフト,3方角住戸

【外観】



【間取り図】



※図面と現状が異なる場合は現状優先となります。

賃料	120,000円		
管理費等	20,000円	間取り	1K+納戸
敷金	無	礼金	無
敷引 償却金	-	保証金	-
建物名	メインステージ野方駅前		
物件種別	マンション	号室	0307号室
建物所在地	東京都中野区若宮1丁目56-1		
交通	西武新宿線 野方 徒歩4分 西武新宿線 都立家政 徒歩9分		
間取詳細	洋室(8.5畳) 納戸(8.2畳)		
構造・規模	鉄筋コンクリート6階建3階		
専有面積	39.64㎡	向き	北西
築年月	2006年3月31日	契約期間	2年
入居時期	2026年6月2日予定	更新料	1.5ヶ月
損害保険	有 20,000円 24ヶ月		
駐車場			
設備	エレベーター, 24時間ゴミ出し可, 風除室, 敷地内ゴミ置き場, 宅配BOX, システムキッチン, 2口コンロ		
その他費用	[一時金] ハウスクリーニング費用(退去時請求): 55,000円 退去時鍵交換費用(契約時請求): 29,700円 AMLクラブサポート費用(契約時請求): 16,500円 [備考] ①短期解約違約金有(1年未満=1ヶ月, 半年未満=2ヶ月) ②エアコンクリーニング費用(1台あたり16,500円税込み・退去時請求)		
入居諸条件	ペット不可 事務所不可 楽器等の使用可 二人相談		
保証会社	必須 家賃総額より50%~		
備考	引越業者当社指定 保証会社利用必須 退去時要清掃代 解約予告50日前 電力会社指定有		

情報更新日 2026年5月12日

No.03610307

新宿本店

新宿区新宿3-21-4新宿ニューワークビル1階  
TEL: 03-6279-2032



みずべや  
水商光のお部屋



あずま通り店

新宿区歌舞伎町1-8-3良川ビル2階  
TEL: 03-6205-5732

丸ノ内方南支線「中野新橋」駅 徒歩2分

丸ノ内方南支線「中野富士見町」駅 徒歩8分 丸ノ内線「新中野」駅 徒歩13分

FR :

# クレヴィスタ中野新橋 II 703

東京都中野区弥生町2丁目39-9

構造 鉄筋コンクリート9階建

面積 25.88㎡

竣工 2024年8月

間取り 1K



退去予定日：2026/06/23  
方角：北



### セールスポイント

共用部にはゴミ出し24時間OK・宅配ボックスなど様々な設備やサービスが揃っているので便利です。収納はシューズボックス・クロゼットなど豊富なので、広々と空間を利用することも可能です。室内設備は洗面所独立・浴室乾燥機などが揃っているので、快適に過ごしやすいお部屋になります。

### スマートホーム

スマホアプリ「Space Core」で利用可。お部屋により設置されている機器が異なる場合や、非設置の物件もございますので現地をご確認ください。【機能】①スマートロック②スマートシーリングライト③赤外線家電操作機能④管理会社とのチャット機能など

※図面と現況が異なる場合は現況優先になります。



### ▼賃貸借条件

賃料	121,000円
共益費	15,000円
契約期間	2年
更新料	新賃料の1ヶ月
その他条件	
ペット	相談
法人	可
外国籍	社会人/大学生 敷金+1 上記以外 敷金+3 償却1

### 【確認事項】

- ・レジデンシャルサポート (賠償責任・火災保険、24時間駆付)
- ・法人(保証会社不可):敷金+2ヶ月/礼金+2ヶ月
- ・水・風可:敷金+1ヶ月
- ・2人入居:敷金+1ヶ月
- ・ペット:小型犬+0.5ヶ月/猫+1ヶ月(償却)
- ・不動産業者入居不可(連保も不可)
- ・民泊転貸禁止・先行申込可・先行契約不可

### ▼初期費用

敷金	0ヶ月
礼金	1ヶ月
保証:イ°スコト°	緊急連絡先40%
保証:ルームバンク 口振手数料¥330	緊急連絡先40%
保証:GTN	GTN 外国籍の方エポスグローバルプラン 総額家賃の100% +月次費用 総額家賃の2%
その他月額費用 (詳細左記記載)	レジデンシャルサポート料 800円
室内清掃費用	66,000円
鍵交換代	44,000円
その他初期費用	書類作成代: 11,000円
入居時期	予定2026年7月中旬

新宿本店

新宿区新宿3-21-4新宿ニュータワービル1階  
TEL: 03-6279-2032



みずべや  
水商売のお部屋



あずま通り店

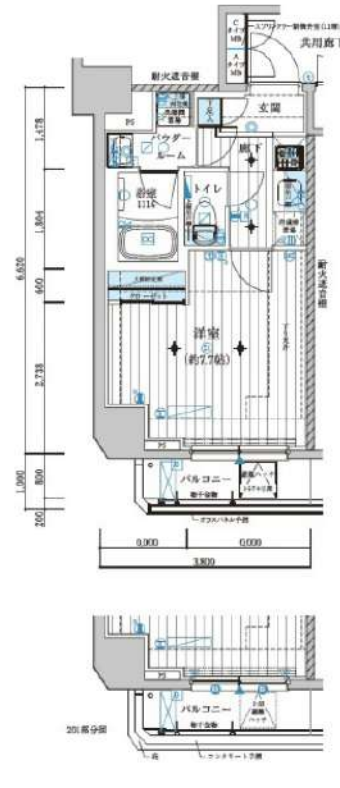
新宿区歌舞伎町1-8-3良川ビル2階  
TEL: 03-6205-5732

防犯カメラ,外壁タイル張り,分譲タイプ,2F以上,オートロック,モニタ付オートロック,ダブルロック,ディンプルキー,ダブルディンプルキー,当社管理物件

【外観】



【間取り図】



※図面と現状が異なる場合は現状優先となります。

賃料	155,000円		
管理費等	15,000円	間取り	1K
敷金	無	礼金	無
敷引 償却金	-	保証金	-
建物名	メインステージ若松河田		
物件種別	マンション	号室	1001号室
建物所在地	東京都新宿区若松町 34-8		
交通	都営大江戸線 若松河田 徒歩4分 東京メトロ東西線 早稲田 (東京メトロ) 徒歩8分		
間取詳細	洋室(7.7畳)		
構造・規模	鉄筋コンクリート 13階建 10階		
専有面積	25.42㎡	向き	南
築年月	2017年4月10日	契約期間	2年
入居時期	即時	更新料	1.5ヶ月(新賃料)
損害保険	有 16,000円 24ヶ月		
駐車場			
設備	エレベーター, 24時間ゴミ出し可, 風除室, 敷地内ゴミ置き場, 宅配BOX, システムキッチン, 2口コンロ		
その他費用	[一時金] ハウスクリーニング費用 (退去時請求) : 49,500円 退去時鍵交換費用 (契約時請求) : 29,700円 AMLクラブサポート費用 (契約時請求) : 16,500円 [備考] ①短期解約違約金有 (1年未満=1ヶ月, 半年未満=2ヶ月) ②エアコンクリーニング費用(1台あたり16,500円税込込み・退去時請求)		
入居諸条件	ペット可 事務所不可 楽器等の使用不可 学生可		
保証会社	必須 家賃総額より50%~		
備考	ペット可 (敷1) 引越し業者指定 保証会社必須 退去時要清掃代 解約予告50日前 電力業者指定有 ネット込 (シーファイブ)		

情報更新日 2026年5月12日

No.09331001

新宿本店

新宿区新宿3-21-4新宿ニューワークビル1階  
TEL: 03-6279-2032



みずべや  
水商売のお部屋



あずま通り店

新宿区歌舞伎町1-8-3良川ビル2階  
TEL: 03-6205-5732

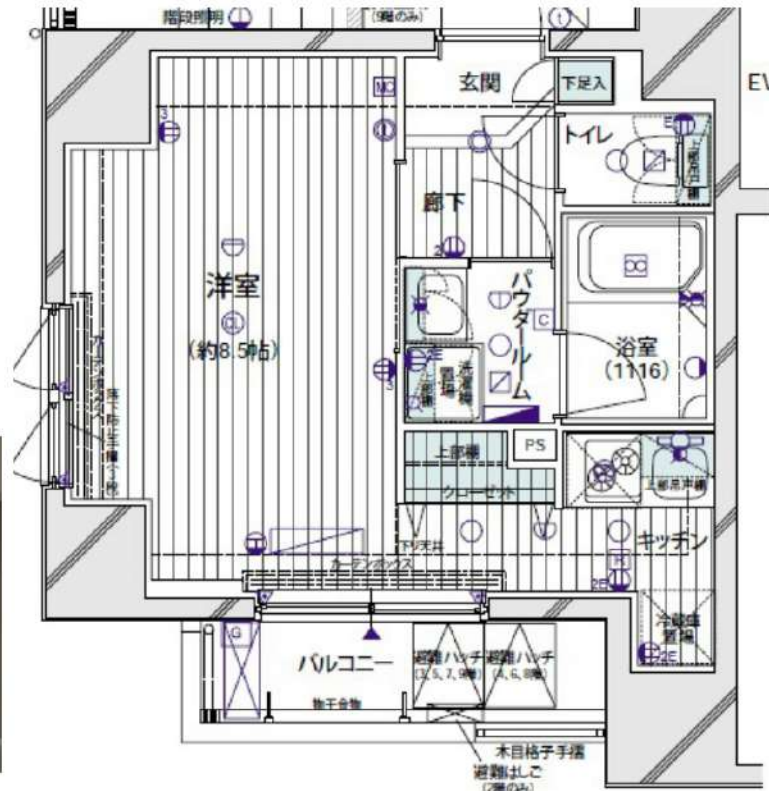
★ペット可

防犯カメラ,耐震構造,外壁タイル張り,分譲タイプ,2F以上,オートロック,モニタ付オートロック,ダブルロック,ディンプルキー,ダブルディンプルキー,24時間緊急通報システム,セキュリティ有り,角住戸

【外観】



【間取り図】



※図面と現状が異なる場合は現状優先となります。

賃料	158,000円		
管理費等	15,000円	間取り	1K
敷金	無	礼金	1ヶ月
敷引 償却金	-	保証金	-
建物名	メインステージ東新宿		
物件種別	マンション	号室	0901号室
建物所在地	東京都新宿区新宿6丁目27-6		
交通	東京メトロ副都心線 東新宿 徒歩3分 都営大江戸線 東新宿 徒歩3分		
間取詳細	洋室(7畳)		
構造・規模	鉄筋コンクリート9階建9階		
専有面積	25.65㎡	向き	北東
築年月	2014年5月下旬	契約期間	2年
入居時期	2026年7月上旬予定	更新料	1.5ヶ月(新賃料)
損害保険	有 16,000円 24ヶ月		
駐車場			
設備	エレベーター,24時間ゴミ出し可,風除室,敷地内ゴミ置き場,宅配BOX,システムキッチン,2口コンロ		
その他費用	[一時金] 退去時鍵交換費用(契約時請求):29,700円 ルームクリーニング費用(退去時請求):49,500円 AMLクラブサポート費用(契約時請求):16,500円 [備考] ①短期解約違約金有(1年未満=1ヶ月,半年未満=2ヶ月) ②エアコンクリーニング費用(1台あたり16,500円税込み・退去時請求)		
入居諸条件	ペット可 事務所不可 楽器等の使用不可 学生可		
保証会社	必須 家賃総額の50%~		
備考	ペット可(敷1) 引越し業者指定 保証会社必須 退去時要清掃代 解約予告50日前 電力業者指定有		

情報更新日 2026年5月12日

No.0590901

新宿本店 新宿区新宿3-21-4新宿ニュータワービル1階  
TEL:03-6279-2032



みずべや  
水商売のお部屋



あずま通り店 新宿区歌舞伎町1-8-3良川ビル2階  
TEL:03-6205-5732

# SYFORME TAKADANOBABA II 405 号室

防音室付き・山手線「高田馬場駅」徒歩3分の好立地です



## 利回りくん



### 【設備・条件その他】

エレベーター、宅配ボックス、敷地内ごみ置き場、バルコニー、フローリング、エアコン、BS、CS、ネット使用料不要、分譲賃貸、防音室、全居室洋室、システムキッチン、バストイレ別、浴室乾燥機、追い焚き、温水洗浄便座、洗面所独立、洗面台、ウォークインクローゼット、シューズボックス、オートロック、防犯カメラ、モニター付きオートロック、保証会社利用可、外国人可、学生向け、カップル向け、新婚さん向け、小型犬可、猫可

※大手法人様契約の場合も定期借家契約での契約となります。 ※図面と現況が異なる場合は現況を優先いたします。

賃料	173,000円		
	共益費	10,000円	
所在地	敷金	1ヶ月	礼金 1ヶ月
	東京都新宿区下落合1丁目		
交通	山手線高田馬場駅 徒歩3分		
	山手線目白駅 徒歩11分 西武新宿線下落合駅 徒歩11分		
建物	構造・規模	鉄筋コンクリート・8階建	
	所在階	4階	間取 IDK
	築年月	2024年12月	方角 北
	平米数	26.73㎡	バルコニー面積 3.44㎡
契約	種別	定期借家契約	契約期間 2年
	解約予告	2ヶ月前（大手法人の場合相談可）	
	再契約料	1ヵ月	ペット 可能
その他	火災保険	20,000円	鍵交換代 33,000円
	室内清掃費	52,800円（退去時）	
	入居者サポート	SYLAプレミアムクラブ加入 24,200円（税込）/2年 更新時より 26,400円（税込）/2年	
保証会社	クレディセゾン	他取り扱い有り	
	初回40%、以降10,000円/年（総賃料15万円以上：14,000円/年）～	外国籍の方 GTNを利用。初回保証料100%（最低保証料40,000円）、月額保証料1,000円	
引渡	入居時期	予定2026年07月中旬	
	現況	賃貸中	解約予定日 2026年7月1日
備考	<ul style="list-style-type: none"> <li>◆お申込時、当社が運営するサービス「利回りくん」にも申込情報が登録されます。入居後、本登録を行う事ですぐにサービスを利用する事ができます。※本サービスの登録は無料です。</li> <li>◆グランドピアノ/C3サイズまで搬入可能（高さ101×間口149×奥行186cm、重量320kg）</li> <li>◆楽器によって利用可否と利用可能時間が異なりますので、具体的な種類をお客様へ確認のうえ弊社へご連絡ください。</li> <li>◆入居後鍵交換になる場合があります。</li> <li>◆小型犬もしくは猫 計2匹まで飼育可能</li> <li>◆ペット飼育可の場合：ペット飼育時は敷金1ヶ月積み増し。</li> <li>◆定期借家契約（再契約相談可）</li> <li>◆最新の空室状況/内見のご予約/お申込はいえらぶBBをご確認ください。</li> <li>◆内見開始日直前の申込：先行契約のみ申込可</li> </ul>		

新宿本店

新宿区新宿3-21-4新宿ニュータワービル1階  
TEL: 03-6279-2032



みずまめや  
水商売のお部屋



あずま通り店

新宿区歌舞伎町1-8-3良川ビル2階  
TEL: 03-6205-5732