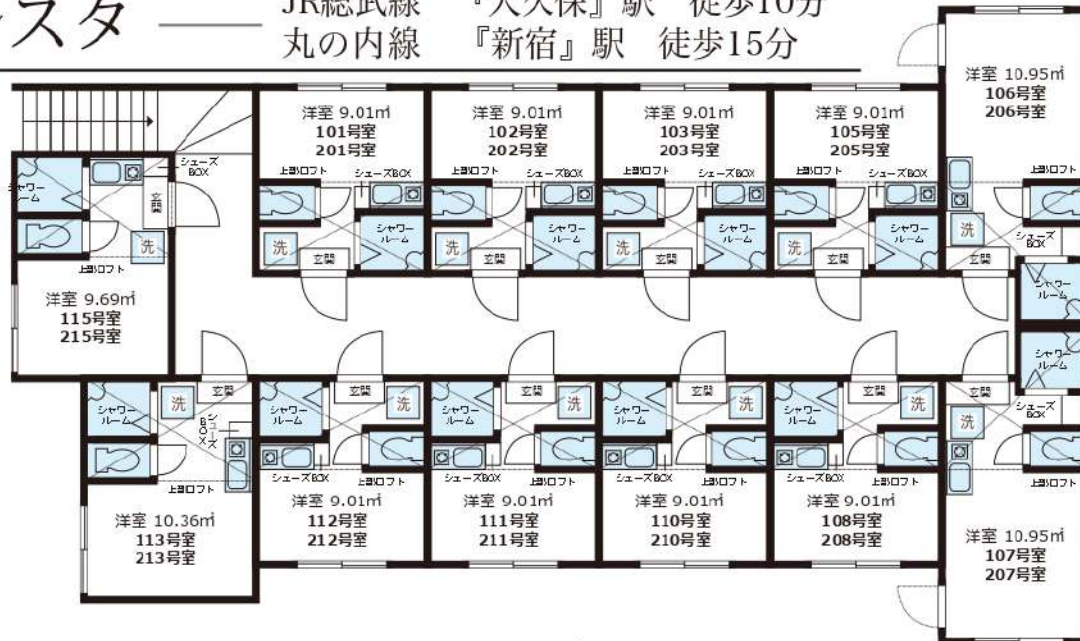


デザイナーズアパート

# カーサ・フォレスタ

JR山手線  
JR総武線  
丸の内線

『新大久保』駅 徒歩5分  
『大久保』駅 徒歩10分  
『新宿』駅 徒歩15分



入居者インタビューをチェック!



ご入居者の声や  
部屋のお写真を  
掲載しております。



## 賃貸条件

- 敷金/0ヶ月 ■礼金/0ヶ月
- 管理費(月額)/5,000円
- 町会費(月額)/100円
- 鍵交換代(入居時)/20,000円(税別)
- ルームクリーニング代(入居時)/40,000円(税別)
- 火災保険/15,000円/2年
- 24時間サポート/10,000円(税別)/2年
- 保証会社/必須
- (ジェイリース 保証人有:家賃総額の30% 無:家賃総額の50%)
- 契約期間/2年 ■更新料/なし(※備考参照)
- 備考/※1年未満の解約(退去)は賃料の2ヶ月分違約金として支払う  
※2年未満の解約(退去)は賃料の1ヶ月分違約金として支払う  
※保証会社(900円/月額) 火災保険(15,000円/2年)  
24時間サポート(10,000円(税別)/2年)の更新料あり  
※当物件は禁煙物件となっております ※当物件は駐輪禁止となっております

# 全室ロフト付き!! 光インターネット無料!!

## 物件概要

- 所在/〒169-0072 東京都新宿区大久保2-30-10
- 構造/木造2階建て ■竣工日/2015年10月
- 交通/JR山手線『新大久保』駅徒歩5分・総武中央線『大久保』駅徒歩10分  
丸の内線『新宿』駅 徒歩15分・副都心線『東新宿』駅 徒歩8分
- 設備/敷地内防犯カメラ設置・BT別(シャワールーム)・TVモニターフォン・  
温水洗浄便座付トイレ・室内洗濯機置場・室内物干し・エアコン・フローリング・  
ピクチャーレール・プロパンガス・ガスコンロ・シューズボックス・照明器具付き・  
光インターネット無料

## 敷金・礼金・更新料0

位置	賃料	合計面積(ロフト面積含む)
106	74,500円	15.30㎡(ロフト面積4.35㎡)
205	76,000円	13.28㎡(ロフト面積4.27㎡)
211	76,000円	13.28㎡(ロフト面積4.27㎡)

現況: 7/27退去予定  
現況: 5/7退去予定  
現況: 6/19退去予定

取引態様: 代理

新宿本店

新宿区新宿3-21-4新宿ニューパークビル1階  
TEL: 03-6279-2032



みずべや  
水商売のお部屋



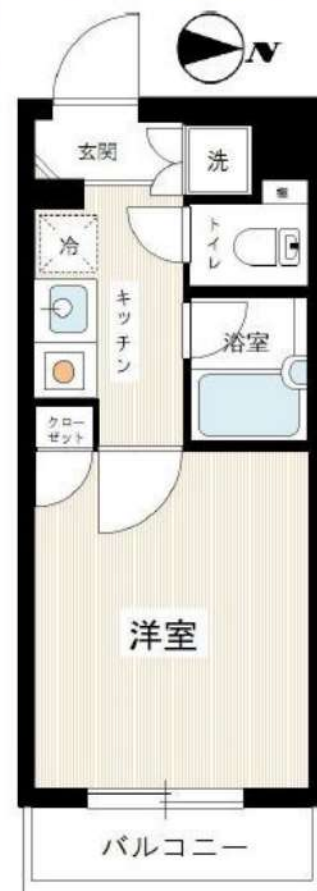
あずま通り店

新宿区歌舞伎町1-8-3良川ビル2階  
TEL: 03-6205-5732



※参考写真

バストイレ別☆



■物件概要

- 名称 / ルール新宿西落合参番館
- 所在地 / 東京都新宿区西落合1丁目20番18号
- 構造 / 鉄筋コンクリート造 地上5階建て
- 竣工 / 2004年5月
- 交通 / 都営大江戸線「落合南長崎」駅徒歩5分  
西武新宿線「中井」駅徒歩11分  
西武新宿線「新井薬師前」駅徒歩13分

■賃貸条件

- 礼金 / 1ヶ月
- 敷金 / 0ヶ月
- 更新料 / 新賃料1.5ヶ月分・更新事務手数料 11,000円 (税込)
- 火災保険 / 18,000円〜/2年
- 条件 / 文書事務手数料 11,000円 (税込)  
鍵交換費用 33,000円 (税込)  
振替事務手数料 330円 (税込) /月  
短期解約違約金有り(1年未満1ヶ月)  
ステージ安心サポート24 19,800円(税込) /2年

■その他

- 保証会社加入のごと  
〜ご利用保証会社〜  
エポスROOM ID・ルームバンクインシュア  
初回保証料： 毎月支払合計額の50%  
(学生プラン有：初回保証料 10,000円〜)  
月額保証料： 毎月支払合計額の2%  
※保証人不要プランご相談可能  
(保証会社利用しない場合は、敷金2ヶ月)

留学生プラン有 (連帯保証人不要)

初回保証料：毎月支払い合計額の100〜120%  
(最低保証料 40,000円)  
※初回 120%の場合、we chat pay/銀聯カードでの決済可  
(別途、賃料+管理費の2%の手数料がかかります。)  
月額保証料 毎月支払合計額の2%  
外国人サポートプラン利用料 10,800円/年 (初年度より)



決済可能です！  
※詳細は要問い合わせ※

■設備概要

- ◇TVモニター付オートロック
- ◇エアコン
- ◇室内洗濯機置き場
- ◇バストイレ別
- ◇フローリング
- ◇メールボックス
- ◇BS・CS
- ◇CATV(J:COM)
- ◇2口ガスキッチン
- ◇ウォシュレット
- ◇浴室乾燥機
- ◇エレベーター1基
- ◇宅配ボックス
- ◇駐輪場 (空き・料金要確認)
- ◇インターネット (NTT・KDDI・ユネクスト)
- ※個別契約・他回線不可

※ライフラインに因りて※※申込自由※  
※電気自社の他ライフライン→ライフライン急次業者からご案内  
事前にご案内をお願いします！※対象物件あり

※初期費用のお支払いにクレジットカード決済をご利用可  
※法人様契約の際の諸条件は別途お問い合わせください

【募集賃料】

号室	間取り	賃料	専有面積	現況
102	1K	75,000円	20.47㎡	5/14退去予定
管理費8,000円				

図面と現況が異なる場合は、現況優先と致します

※退去時、貸主の指定業者による室内のクリーニング費用(49,500円・税込)・エアコン内部洗浄(16,500円・税込/台 エアコン設置住戸のみ※残置物は対象外)は借主様負担となります。



物件種目	[住居用] マンション		
物件名	ユナイテッドグロー西落合		
号室名	207 (2階部分)		
所在地	〒161-0031 東京都新宿区西落合1丁目28-3		
交通	大江戸線「落合南長崎」徒歩7分		
建築構造	鉄筋コンクリート造 地上5階 総戸数28戸		
間取タイプ	1K 洋6.4		
専有面積	21.08㎡	開口部方位	西
築年	2004年12月		
現況/入居時期	退去予定(6/18) / 2026年7月上旬		

賃料	78,000 円		
共益費・管理費	12,000円		
敷金	1.5ヶ月		
礼金	1ヶ月		
保証金		償却・敷引	1.5ヶ月
更新料	新賃料の1ヶ月		
契約期間	普通借家 2年間		
町内会費			
駐車場	空きなし 共用部の空き情報は建物管理会社へご確認ください。		

**備考**

駐輪場:有※要確認  
 建物管理会社: 日本ハウズイング株式会社 0120-536-320

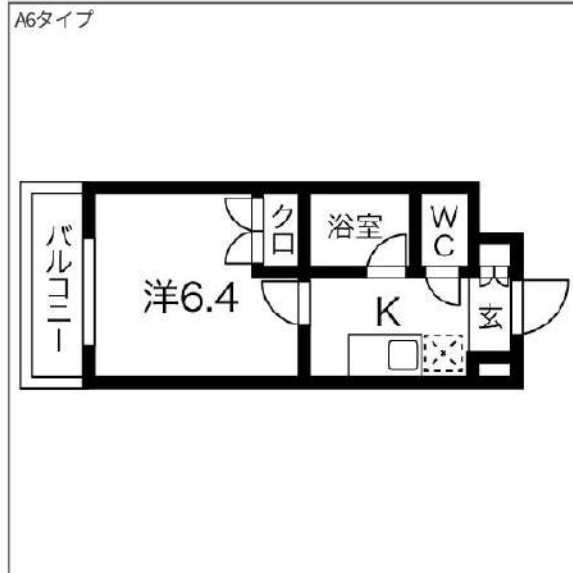
※アットホームは自動連携のため全項目は反映されておりません。必ずイタンジ掲載の元図をご確認ください  
 バルコニー面積: 3.1㎡

**設備**

【キッチン】 給湯器・システムキッチン【水廻り】 風呂(ユニットバス)・トイレ(水洗)・洗面台(浴室)・浴室乾燥機・シャワートイレ・バス・トイレ別・洗濯機置場(室内) 【冷暖房】 エアコン(冷暖房) 【収納】 シューズボックス【放送・通信】 BS・CS・インターネット対応【セキュリティ】 オートロック・宅配BOX・インターホン(カメラ付き) 【その他】 専用ごみ置場・エレベーター(1基)・電気・ガス(都市ガス)・水道(公営)・排水(公共下水)・バルコニー/ベランダ・分譲タイプ

**条件**

【条件】 ペット相談(小型犬、猫可)・外国人契約可能・単身者限定・保証会社利用必須



※ この資料は物件の概略紹介資料になります。写真、間取図面、設備、概要などが現況と異なる場合は現況優先となります。

**特記事項:**  
 webサービス広告掲載[許可]・転載事前連絡[必要]・画像の転載[可能]・間取図転載[可能]・チラシ、雑誌等掲載広告[許可]・保証会社:保証会社利用必須  
 初回40% 次年度1万円~ 申込によって異なりますのでご確認ください。・保険:保険要加入 火災保険 2年契約 20,000円 ~ ・更新事務手数料:11,000円(税込/更新時)・24ヶ月サポート(2年毎):19,800円(税込/契約時)・消臭抗菌費:19,800円(税込/契約時)・カギ交換費用:33,000円(税込/契約時)・更新事務手数料:11,000円(税込/更新時)・エアコンクリーニング費用:16,500円(税込/解約時)※敷金には含まれません(1台あたり)  
 ※現況優先  
 ※個人の転貸禁止  
 ※短期解約違約金(6ヶ月以内解約時賃料管理費の2ヶ月分、1年以内解約時賃料管理費の1ヶ月分)  
 ※敷金退去時償却  
 ※ペット飼育相談可(要相談・敷1積み増しかつ償却)  
 ※空き予定物件はすべて先行契約のご案内となります。先行申込は受け付けておりません。  
 ※海外審査不可

業務情報

新宿本店 新宿区新宿3-21-4新宿ニューワールドビル1階 TEL: 03-6279-2032

みずいべや 水商売のお部屋

あずま通り店 新宿区歌舞伎町1-8-3良川ビル2階 TEL: 03-6205-5732

FOR RENT

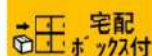
# プランワール早稲田 203号室

## 東西線早稲田駅 徒歩8分

有楽町線江戸川橋駅 徒歩6分  
都営大江戸線牛込柳町駅 徒歩15分



角部屋

TVモニター付  
オートロック浴室  
乾燥機宅配  
ボックス付洗面併用型  
キッチン

浄水器

ペット飼育可能  
犬・猫可(小型2匹まで)※保証金  
1ヶ月追加

※図面と現況が異なる場合は、現況を優先致します。

賃貸マンション	
賃料	109,000円
管理費	15,000円
くらーど24 (年額: 税込)	16,500円

間取	1K	専有面積	壁芯19.64㎡
保証金	1ヵ月	礼金	1ヵ月
敷金	0ヵ月	更新料	1ヵ月

住居表示	東京都新宿区早稲田鶴巻町 543-8		
建築構造 所在階	鉄筋コンクリート地上7階	所在階 2階	
入居日	相談		
現況	空家	建物竣工	2007年5月
退去予定日	-	ペット飼育	可能
火災保険料	少額短期保険 2年18,000円~	鍵交換代 (税込)	24,200円

設備							
	オートロック	浄水浄水器	エレベーター付	ペット可	鍵交換	インターネット	ペット可

備考	■インターネット「NTTフレッツ光」(別途契約)		
	■保証会社必須		
	■解約2ヶ月前予告 ■短期解約違約金有		
	■ペット飼育の場合保証金1ヶ月追加		
■入居審査後、インターネット・電気・ガス・水道のご利用に 関し、業者よりお電話させていただきます。			
■共用施設の駐輪場等の確認は共用部管理会社へお問い合わせ ください。			
■居住中・完成前の物件は全て先行契約になります。			
■共用部管理会社：㈱日本コミュニティー 03-5366-1222			

保証会社	【初回】賃料+管理費合計の50%	62,000円
第1候補	【月次】賃料+管理費合計の1.5%	1,860円

短期違約金	1年未満：総賃料1ヶ月分 (124,000円)	
-------	-------------------------	--

原状回復  
要項

- 貸室内の清掃 (基本料金 (別途消費税) ~30㎡: 48,000円、~50㎡: 63,000円、~60㎡: 73,000円、61㎡~: 専有面積に応じる)
- エアコンクリーニング(1台: 13,000円税別)
- ペット飼育可能物件の場合はペット飼育のお客様退去時、消臭消毒費用(15,000円税別)はご負担いただけます。
- 保証金は貸主受領時に全額償却されます。預かり金ではありません。退去時原状回復で借主が負担すべき費用の内、保証金の額までは貸主負担に変更することとし、借主への請求から差し引かれます。

新宿本店 新宿区新宿3-21-4新宿ニューワールド1階  
TEL: 03-6279-2032



みずびや  
水商売のお部屋

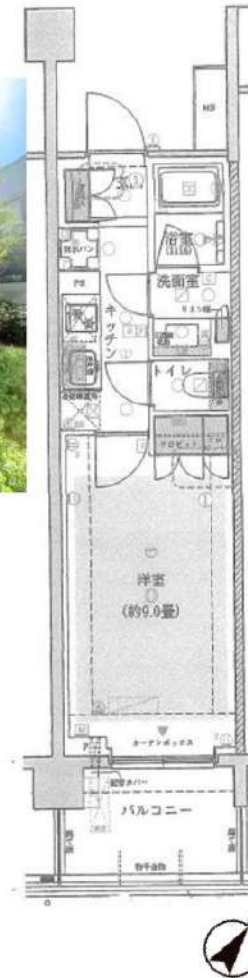
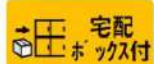


あずま通り店 新宿区歌舞伎町1-8-3良川ビル2階  
TEL: 03-6205-5732

FOR RENT

## リビオ東中野ヒルトップ 104号室

総武線東中野駅 徒歩3分

都営大江戸線東中野駅 徒歩3分  
東西線落合駅 徒歩14分

※図面と現況が異なる場合は、現況を優先致します。

## 分譲賃貸マンション

賃料	129,000円
管理費	12,000円
フレックスあんしんサポート (月額:税込)	1,100円

間取	1K	専有面積	壁芯27.84㎡
保証金	1ヵ月	礼金	0ヵ月
敷金	0ヵ月	更新料	1.5ヵ月

住居表示	東京都中野区東中野1丁目32-2		
建築構造	鉄筋コンクリート地上18階地下1階	所在階	1階
入居日	即時		
現況	空家	建物竣工	2022年1月
退去予定日	-	ペット飼育	可能
火災保険料	少額短期保険 2年18,000円~	鍵交換代 (税込)	24,200円

設備							

備考	■追炊き機能付き 床暖房	
	■インターネット「Ucom光」(別途契約)	
	■保証会社必須	
	■解約2ヶ月前予告 ■短期解約違約金有	
	■ペット飼育の場合保証金1ヶ月追加	
■入居審査後、インターネット・電気・ガス・水道のご利用に関し、業者よりお電話させていただきます。		
■駐輪場・駐車場等の確認は共用部管理会社へお問い合わせください。		
■居住中・完成前の物件は全て先行契約になります。		
■共用部管理会社: 日鉄興和不動産コミュニティ(株) TEL 0120-953-019		

保証会社	【初回】賃料+管理費合計の50%	71,050円
第1候補	【月次】賃料+管理費合計の1.5%	2,132円

短期違約金	1年未満: 総賃料2ヶ月分 (282,000円) 2年未満: 総賃料1ヶ月分 (141,000円)
-------	--

原状回復  
要項

- 貸室内の清掃 (基本料金 (別途消費税) ~30㎡: 48,000円、~50㎡: 63,000円、~60㎡: 73,000円、61㎡~: 専有面積に応じる)
- エアコンクリーニング(1台: 13,000円税別)
- ペット飼育可能物件の場合はペット飼育のお客様退去時、消臭消毒費用(15,000円税別)をご負担いただけます。
- 保証金は貸主受領時に全額償却されます。預かり金ではありません。退去時原状回復で借主が負担すべき費用の内、保証金の額までは貸主負担に変更することし、借主への請求から差し引かれます。

新宿本店 新宿区新宿3-21-4新宿ニュータウンビル1階  
TEL: 03-6279-2032みずびや  
水商売のお部屋あずま通り店 新宿区歌舞伎町1-8-3川川ビル2階  
TEL: 03-6205-5732

RENECAT導入済物件消臭★抗菌効果が半永久持続  
★家具・家電付賃貸へ変更可★すぐお住まいになれます

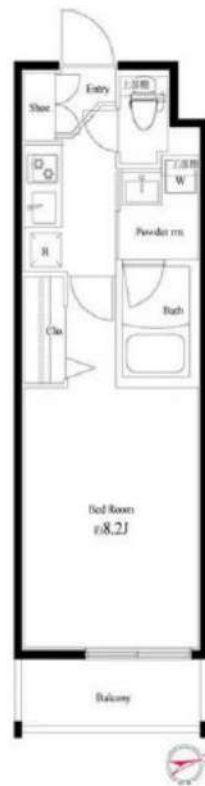
Access

JR山手線  
「新宿」駅徒歩 7分



東京メトロ副都心線  
「新宿三丁目」駅徒歩 7分

- タイル張りの美しい外観
- 防犯カメラ付エレベーター
- 共用部防犯カメラ7台
- 24時間マンションセキュリティ
- カラーTV付オートロックシステム
- ダブルロック&ディンプルキー
- 床フローリング仕様
- エアコン1基標準装備
- オリジナルシステムキッチン
- 2口ガスコンロ
- お湯張り機能付バス
- ★浴室換気乾燥暖房涼風機
- シャンプードレッサー付独立洗面台
- 収納便利なクローゼット
- インターネット利用可能(別途費用)
- BS・110°CS・CATV(別途費用)
- 24時間受取可能宅配BOX
- 駐輪場(空き条件等含め要詳細確認)
- バイク(空き状況条件等含め要確認)
- ペット可(敷金1ヶ月追加)1匹小型まで



0306 号室 専有面積 25.50㎡

間取 1K

賃料 179,000円/月

共益費 20,000円/月

物件概要

所在地/ 東京都新宿区新宿6丁目3-18  
構造・規模/ 鉄筋コンクリート造 4階建  
総戸数/ 35 戸  
築年月/ 2018年07月06日  
入居日/ 2026年07月24日

契約条件

保証金2ヶ月 (契約時償却)

SC保証システム利用料:家賃総額55%(最低金額5.5万円)  
保証人付プラン:家賃総額の30%(最低金額3万円)  
保証金契約時償却(保証金プランで契約の場合)  
24Hサポート料22,000円/1年・鍵交換代22,000円  
室内抗菌処理代17,600円事務手数料11,000円  
当社指定火災保険(シノケン少短)加入の事(別途費用)  
賃料口座引落し(決済サービス料別途費用)  
普通賃貸借1年契約(更新型)※  
※1、2回目の更新時5%の賃料改定あり。更新料は1回のみ。  
2回目以降の更新料は無い為、安心して永くお住まいいただけます  
※LPガス(要担保金)

24時間安心サポート

設備のトラブルに24時間365日の受付体制

医療健康サービス24

看護員が24時間365日相談可※適応条件有

※図面と現況が異なる場合、現況優先とさせていただきます。  
※退去時清掃費用、更新時更新費用等がございます。  
※壁紙の色は変更する場合がございます。



# NEW オープンレジデンス四谷舟町

【築浅】都心に住まう贅沢。

## 高級分譲仕様、床暖房完備、最上階角部屋住戸 セコム24時間セキュリティマンション

### Access

東京メトロ丸ノ内線

「四谷三丁目」 駅徒歩 3分

都営新宿線

「曙橋」 駅徒歩 5分



- 耐震性の高い基礎構造
- モニター付非接触キータイプオートロック
- 共用部防犯カメラ(5台)
- 防犯カメラ付きエレベーター
- 防犯性の高いダブルロック・ディンプルキー
- 夜間の帰宅でも安心な人感センサーライト
- プライバシーを守る共用部内廊下
- エアコン標準装備(2基)
- 床フローリング(床暖房付き※ガス方式)
- ★便利！お湯張り・追い焚き機能付きバス
- ★インターネット使い放題(UCOM光)
- ↑速度等詳細はTEL0120-286-645
- オリジナルシステム2ログスコンログリル付
- ★便利な食洗器付き
- パウダールーム独立洗面台
- 暖房便座付き温水シャワートイレ
- ★雨天・冬は必須！浴室換気乾燥暖房機
- 24時間利用可能ゴミ置き場
- 24時間受取可能！宅配BOX
- ■駐輪場無料(※8番指定)



1201 号室 専有面積 34.71㎡

間取 1LDK

賃料 260,000 円/月

共益費 20,000 円/月

### 物件概要

所在地/ 東京都新宿区舟町3-27

構造・規模/ 鉄筋コンクリート造 12階建

総戸数/ 22 戸

築年月/ 2024年09月30日

入居日/ 2026年07月31日

### 契約条件

保証金2ヶ月 (契約時償却)

A保証システム利用料:家賃総額の55%~

保証金契約時償却(保証金プランで契約の場合)

24Hサポート料22,000円/1年

室内抗菌処理代17,600円事務手数料11,000円

当社指定賃貸入居者総合保険加入の事(別途費用)

※賃料口座引落し(決済サービス料:月額550円)

普通賃貸借1年契約(更新型)※

※1、2回目の更新時5%の賃料改定あり。更新料は1回のみ。

2回目以降の更新料は無い為、安心して永くお住まいいただけます

■入居者届提出必須



### 24時間安心サポート

設備のトラブルに24時間365日の受付体制

### 医療健康サービス24

看護員が24時間365日相談可※適応条件有

※図面と現況が異なる場合、現況優先とさせていただきます。  
※退去時清掃費用、更新時更新費用等がございます。  
※壁紙の色は変更する場合がございます。

新宿本店 新宿区新宿3-21-4新宿ニューパークビル1階  
TEL: 03-6279-2032



みずびや  
水商売のお部屋



あずま通り店 新宿区歌舞伎町1-8-3良川ビル2階  
TEL: 03-6205-5732

# ザ・パークハウス市ヶ谷 409

都心の人気分譲マンション！複数路線利用可能な好立地♪



●エアコン3基 (LDK×ビルトインタイプ・各洋室※壁掛けタイプ) ●照明器具1基 (6帖洋室) ●床暖房 (LD部分)



賃料	350,000円		共益費	10,000円
敷金	1ヶ月	礼金	1ヶ月	償却
				0.5ヶ月(解約時)

住所・アクセス

東京都 新宿区市谷本村町3-2-3  
●JR総武線 市ヶ谷駅 徒歩4分  
●東京メトロ丸の内線 四ツ谷駅 徒歩9分

その他費用	間取り
●サポートダイヤル料 3,300円 (税込) ●鍵交換代 33,000円 (税込) ●住宅総合保険料 11,000円 ●諸経費 3,300円 (税込)	2LDK
	専有面積
	58.68㎡

保証会社

全保連：契約時月額賃料の50% (最低保証料20,000円) 1年毎に13,000円 GTN：月額費用の60% (加入料下限30,000円) 月額保証料2% (最低保証料1,000円) ※外国籍の方・敷金+1ヶ月

契約形態	契約期間/解約予告	
再契約型定期借家	1年/1ヶ月前通知	
再契約料	再契約事務手数料	
新賃料の0.5ヶ月分	-	
構造/所属階	築年月	総戸数
RC 11階建て/4階	2020年11月	101戸
退去予定日	入居可能目安	
	2026年6月中旬	

備考

●24時間サポートダイヤル料3,000円 (税別) は1年間分 ●諸経費：書類作成・郵送料金 ●契約開始後1年未満解約の場合違約金1ヶ月 (賃料+共益費) ●退去時エアコン洗浄費用 壁掛け：12,000円 (税別) /1基・ビルトイン：35,000円 (税別) /1基 ●設備・間取詳細は引渡し後確認します

**再契約型定期借家**  
再契約型定期借家契約の場合、家賃滞納・近隣迷惑行為など契約違反があれば原則的に再契約をおこないますので、そのまま住み続けていただけます。

■申込時注意 ●個人契約時：入居者本人のみ契約可 ●スカイレット保証：アルバイト・派遣社員・無職の方は連帯保証人必須 ●大手法人契約時：普通借家契約の相談可 ●広告期限：2026年06月末迄 ●現況優先。写真は同物件・別部屋の場合があります ●消費税額：適用税率に準ずる ●図面の寸法：目安であり現況優先 ●利用する保証会社によって契約金条件 (敷金等) が変更となる場合あり ●ADは内税

**新宿本店** 新宿区新宿3-21-4新宿ニュータウンビル1階  
TEL: 03-6279-2032



**みずべや**  
水商売のお部屋

**あずま通り店** 新宿区歌舞伎町1-8-3良川ビル2階  
TEL: 03-6205-5732