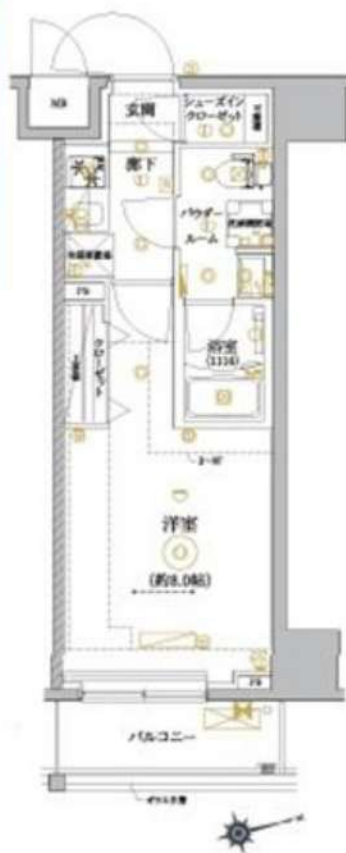


RELUXIA墨田八広

敷金**0**ヶ月、礼金**0**ヶ月

保証金**1**ヶ月 ※契約時全額償却

京成押上線
「八広」徒歩**9**分



ペット飼育可
犬0.5匹まで(小型)
飼育時は敷金1ヶ月追加全額償却

物件名称	RELUXIA墨田八広 803号室				
間取	1K				
賃料	80,000 円/月				
	共益費	10,000円/月			
	敷金	無	礼金	無	保証金 1ヶ月
入居時期	空室	2026年6月中旬入居可能			

物件所在	東京都墨田区八広4-44-8			
交通	京成押上線	八広	駅徒歩	9分
	京成押上線	京成曳舟	駅徒歩	13分

建物	構造・規模	鉄筋コンクリート造 地上9階建	所在階	8階
	専有面積	25.62 m ²	方敷	間取参照

竣工年月	2020年10月		
契約期間	普通賃貸借 2年(更新可)		
更新料	新賃料1ヶ月分	更新事務手数料	新賃料0.275ヶ月分(税込)
解約予告	2ヶ月前		
返却金	有 1年未満の解約時総賃料1ヶ月分相当額		

賃料保証 条件	区分	必須 クレディセゾン、ルームバンクインシユア、他	
	条件	初回保証料:家賃総額の50%、年間保証料:10,000円 ※ 審査状況により内容変更となる場合有	
保険	貸主指定保険に加入	2年	20,000円

親交換費用	30,800円(税込)		
その他 初期費用	契約事務手数料:5,500円(税込) 24時間緊急サポート料:2年 16,500円(税込)※必須		
退去時費用 (退去時精算)	ルームクリーニング費用:49,500円(税込)※mにより金額変更となる場合有 設備機器清掃料有:1台につき14,300円(税込)		
備考	管理:巡回 ペット相談可 SOHO不可 事務所不可 楽器不可		

※図面と現況が異なる場合、現況優先といたします。

駐車場	無し	設備	オートロック、TVモニター付きインターホン、メールボックス、宅配ボックス、防犯カメラ、エレベーター、クローゼット、エアコン、敷地内ゴミ置き場、浴室乾燥機、シューズボックス、フローリング、システムキッチン、コンロ、独立洗面台、シャワートイレ、室内洗濯機置場
バイク置場	有り ※空き要確認		
駐輪場	有り ※空き要確認		
共有部管理会社	(株)レアルリンク TEL03-6271-0909	利用の制限など	ペット飼育相談可(小型犬または猫 1匹まで) ※飼育時は敷金1ヶ月精増・全額償却

※上記共有設備は空室状況が変わることがあります。最新の空室状況等は共有部管理会社へお問合せください。

新宿本店 新宿区新宿3-21-4新宿ニューワールドビル1階
TEL: 03-6279-2032



みずや
水商売のお部屋



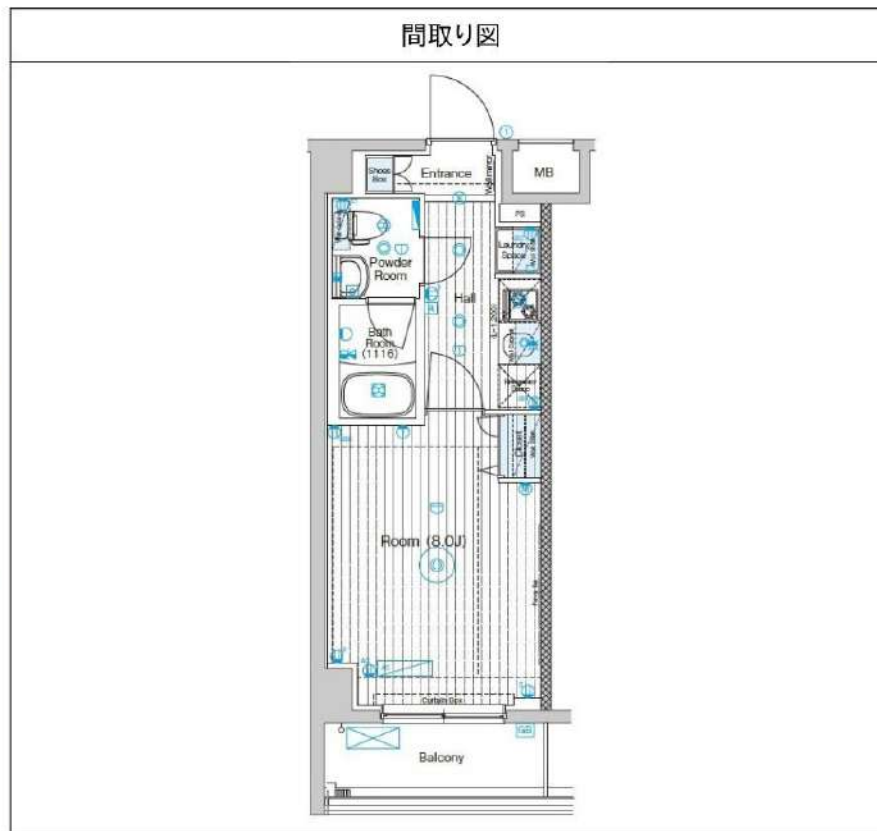
あずま通り店 新宿区歌舞伎町1-8-3良川ビル2階
TEL: 03-6205-5732

フュージョナル東墨田 409

物件種別	間取り	賃料	管理費等
マンション	1K	89,000円	15,000円

**【Wi-Fiインターネット無料※シーファイブ】高級分譲賃貸マンション
ペット飼育可能!**

【Wi-Fiインターネット無料※シーファイブ】高級分譲賃貸マンション ペット飼育可能!



敷金/保証金	89,000円	礼金/権利金	89,000円
敷引/償却金	89,000円	更新料	1.5ヶ月(新賃料)
更新事務手数料			
その他費用			
物件所在地	東京都墨田区東墨田2丁目26-5		
交通	京成押上線 八広駅 徒歩7分 京成押上線 京成曳舟駅 徒歩18分 東武スカイツリーライン 曳舟駅 徒歩23分		
間取り詳細	洋室 8.0畳		
構造	鉄筋コンクリート 4階 / 9階建		
面積	25.92㎡	向き	西
築年月	2021年3月	契約期間	普通借家契約 2年
退去日		入居時期	2026年8月9日
駐車場	バイク置き場		
設備	ネット使用料不要, CS, BS, システムキッチン, ガスキッチン, CATV, TVインターホン, 押入, 2口コンロ, ユニットバス, シューズボックス, バス・トイレ別, 室内洗濯機置場, 2F以上, フローリング, 人感照明センサー, 洗面化粧台, バス有, ガスコンロ, 温水洗浄便座, クローゼット, エアコン, モニタ付オートロック, ショワートイレ有, ガス給湯, 浴室乾燥, 毛配BOX, デザイナーズ, エレベーター, ペット専用設備, 外壁タイル張り		
入居諸条件	ペット可, 事務所不可, 二人入居可		
損害保険	要 23,000円(2年)		
保証会社	可 保証会社必須/～50%		
備考	■入居中サポート/21450円 ■抗菌代/17600円 ■事務手数料/11000円 ■保証会社必須/～50% ■保険/23000円 ■鍵費用/22000円 ■契約期間(2年普借)※違約金有☆AZPの賃料+1万円でスーパーゼロプラン適用★0 ■ペット飼育時条件有		

※図面と異なる場合は現況を優先となります。

新宿本店 新宿区新宿3-21-4新宿ニュータワービル1階 TEL: 03-6279-2032
 
みずべや 水商売のお部屋
 
あずま通り店 新宿区歌舞伎町1-8-3良川ビル2階 TEL: 03-6205-5732

貸マンション

八広駅

MAXIV八広 404

間取り
1K

専有面積
25.67㎡

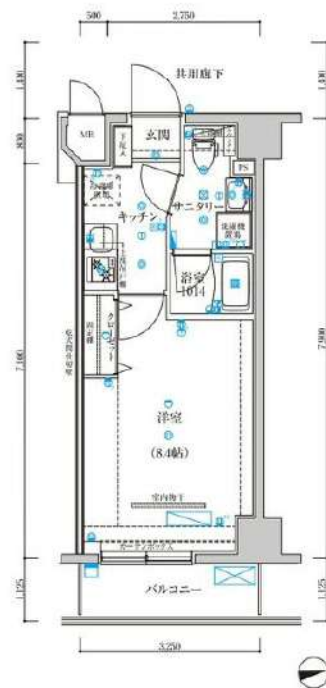
築年月
2021年09月



申込・確認はいえらぶから

チェックポイント！

主要採光面：東向き、ペット相談 小型犬可 猫可(総賃料1ヶ月増(償却))、保証人不要、常時ゴミ出し可能、分譲タイプ、B・T別、シャワー、浴室乾燥機、トイレ、温水洗浄便座、洗面所独立、システムキッチン、クローゼット、シューズボックス、室内洗濯機置場、都市ガス、エアコン、インターネット使用料無料、オートロック、モニタ付インターホン、バルコニー、エレベーター、宅配BOX



物件種目	貸マンション
最寄駅	八広
間取タイプ	1K
賃貸条件	賃料 90,000円
	礼金なし 敷金なし 保証金なし

物件所在地	東京都墨田区東墨田2丁目 22-12		
交通	京成押上線 八広 徒歩9分		
建物	建物名	MAXIV八広 404	
	構造・規模	RC 6階建/4階部分	
	使用部分積	25.67㎡	
	間取内訳	洋 8.4	
築年月	2021年09月	契約期間	2年
管理費等	10,000円/月		
駐車場			
現況	空家	入居可能時期	即時
設備	B・T別、シャワー、浴室乾燥機、トイレ、温水洗浄便座、洗面所独立、システムキッチン、クローゼット、シューズボックス、室内洗濯機置場、都市ガス、エアコン、インターネット使用料無料、オートロック、モニタ付インターホン、バルコニー、エレベーター、宅配BOX		
保険等	要 2年20,000円		
備考	既存インターネットのみ利用可能。駐輪場等の確認は共用部管理会社にお問い合わせください。ジェイレックス・コーポレーション(株) 03-3345-6096 申込・確認はいえらぶから。広告掲載不可。原則申込2週間以内で起算日となります。クリーニング費用：55,000円 24時間サポート：16,500円 事務手数料：11,000円 賃貸保証：加入要 保証会社：いえらぶ保証 初回保証料：総賃料の50% 更新保証料：1万円 口座引落手数料：440円 鍵交換代等：有 33,000円～ 利用駅1：京成押上線 四ツ木 徒歩16分 利用駅2：東武伊勢崎・大師線 東向島 徒歩20分		

新宿本店 新宿区新宿3-21-4新宿ニュータワービル1階
TEL：03-6279-2032



みずべや
水商売のお部屋



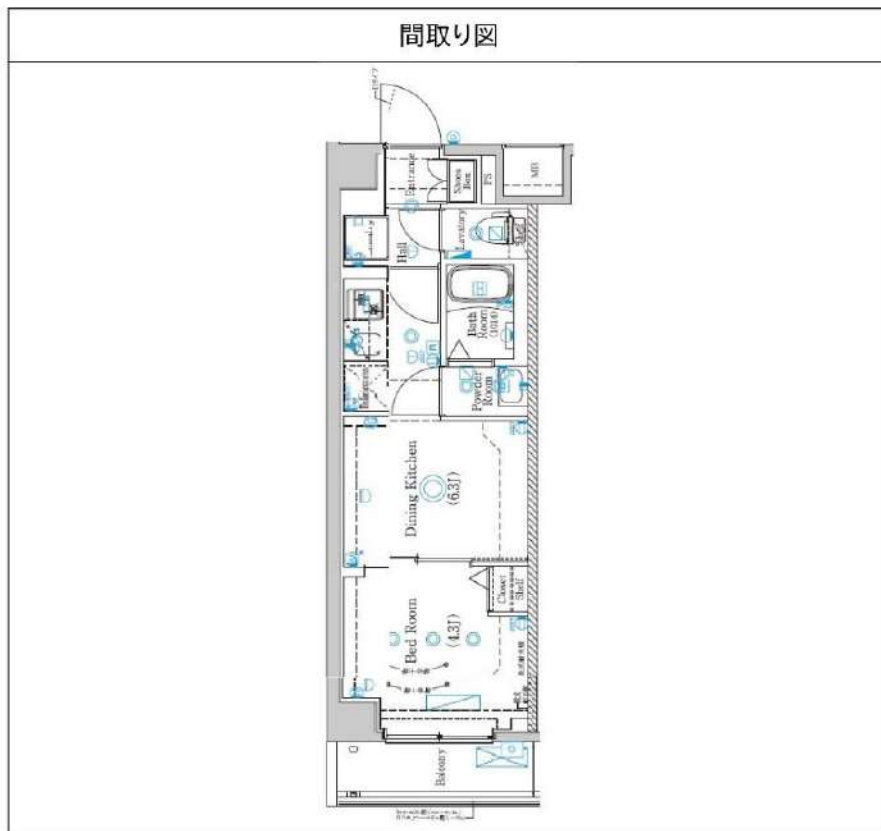
あずま通り店 新宿区歌舞伎町1-8-3良川ビル2階
TEL：03-6205-5732

ラフィスタ墨田5丁目 II 204

物件種別	間取り	賃料	管理費等
マンション	1DK	109,000円	18,000円

【WI-FIインターネット無料※シーファイブ】ペット飼育可 築浅高級賃貸マンション

【WI-FIインターネット無料※シーファイブ】ペット飼育可 築浅高級賃貸マンション



敷金/保証金	0円	礼金/権利金	0円
敷引/償却金	0円	更新料	1ヶ月(新賃料)
更新事務手数料			
その他費用			
物件所在地	東京都墨田区墨田5丁目45-11		
交通	東武スカイツリーライン 鐘ヶ淵駅 徒歩2分 京成押上線 八広駅 徒歩18分 京成押上線 京成曳舟駅 徒歩26分		
間取り詳細	DK 6.30畳		
構造	鉄筋コンクリート 2階 / 7階建		
面積	26.10㎡	向き	西
築年月	2022年3月	契約期間	普通借家契約 2年
退去日		入居時期	2026年6月20日
駐車場	バイク置き場		
設備	ガスキッチン, BS, 洗面化粧台, システムキッチン, 2口コンロ, ネット使用料不要, フローリング, ガスコンロ, ガス給湯, シャワー, 押入, TVインターホン, トイレ有, シューズボックス, 室内洗濯機置場, ユニットバス, クローゼット, エアコン, CS, バストイレ別, 温水洗浄便座, 浴室乾燥, バス有, モニタ付オートロック, デザイナーズ, エレベーター, 外壁タイル張り, 宅配BOX		
入居諸条件	ペット可, 事務所不可, 二人入居可		
損害保険	要 23,000円(2年)		
保証会社	可 リース・セゾン30%、オリコ50%		
備考	<ul style="list-style-type: none"> ■更新料/新賃料の1.00ヶ月 ■入居中サポート16500円 ■リース・セゾン30%、オリコ ■鍵費用/22000円 ■保険/23000円 ■必要書類 申込時/公的身分証明、収入証明 ■契約時/住民票 ■ペット飼育時条件有 ■短期解約違約金あり(1年未満は賃料1ヶ月とFR免除額、1年~2年未満はFR免除額 (FRありの場合のみ)) 		

※図面と異なる場合は現況を優先となります。

新宿本店 新宿区新宿3-21-4新宿ニュータワービル1階
TEL: 03-6279-2032



みずべや
水商売のお部屋



あずま通り店 新宿区歌舞伎町1-8-3良川ビル2階
TEL: 03-6205-5732

スパシエトラッド 両国 702

墨田区緑4-19-16

RC造 地上9階建て (2011年10月築)

賃料: 175,000円 / 管理費10,000円

敷金: 1ヶ月(ペット飼育時2ヶ月/償却1ヶ月)

礼金: なし

総合保険サポート(必須): 1,000円/月

緊急駆け付けサポート(必須): 15,000円(税別)

契約事務手数料(必須): 25,000円(税別)

鍵交換代(必須): 30,000円(税別)

保証会社 個人(日本国籍)初回: 賃料等の50%・月次1%

保証会社 法人(日本国籍)初回: 賃料等の50%・年1.4万円

保証会社 個人(外国籍)初回: 賃料等の100%・月次3%

※賃料月の日割分と翌月分の賃料等を契約金としてお支払いただきます。

その他条件等

先行契約のみ 法人契約可能

外国籍の方、入居可能 / 海外居住者・留学生の審査OK

外国籍の方 賃料=(賃料+管理費の合計額)に変更

外国籍の方 保証金1.5ヶ月追加(解約時償却)

(緊急連絡先 / 日本国内・母国 1名ずつ必要)

包括保険利用可 / 大手法人申込以外一保険は貸主指定

短期解約違約金の設定あり

(1年以内2ヶ月 / 2年以内1ヶ月)

共用部

駐車場・バイク置場・駐輪場あり

空き状況、使用方法、使用料については下記
共用部管理会社にお問い合わせください。

共用部管理会社 : Life & Style ㈱
03-6858-4127

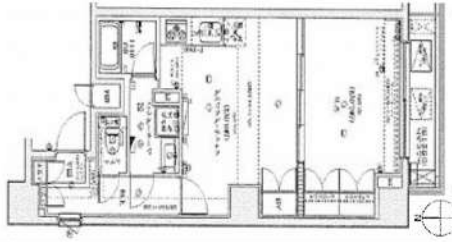
外観



Spatie Trad Ryogoku

間取り

1LDK / 40.65㎡ (LDK9.0帖/洋室6.5帖)



最寄り駅

都営新宿線 菊川駅 徒歩9分

JR総武線・東京メトロ半蔵門線 錦糸町駅 徒歩11分

契約期間/更新

契約期間: 2年(普通賃貸借契約) 解約予告: 2ヶ月前

更新: 新賃料1ヶ月分 更新事務手数料: 25,000円(税別)

現況

空室 / 入居時期: 6月中旬 / 内見: 現地対応

エントランス



仕様 / 制限

ペット飼育可(犬/猫1匹まで) ※体長50cm未満・体重10kg未満、犬は小型犬のみ

モニター付きオートロック・ディンプルキー・ドアツールック

システムキッチン・グリル付き2口ガスコンロ・レンジフード・フローリング

バス/トイレ別・浴室乾燥機・独立洗面台・温水洗浄便座・室内洗濯機置場

エアコン・クローゼット・バルコニー・火災報知機・エレベーター

BS・CS・宅配BOX・防犯カメラ・24時間ゴミ出可

室内

※広告有効期限 2026年6月末まで※ご入居の際は使用細則も十分に理解しご使用いただきます。※現況と図面に差異がある場合現況を優先します。



新宿本店 新宿区新宿3-21-4新宿ニートワビル1階
TEL: 03-6279-2032



みずばや
水商売のお部屋



あずま通り店 新宿区歌舞伎町1-8-3良川ビル2階
TEL: 03-6205-5732